

SÍNTESIS ESTADÍSTICA POR SERVICIO UNIVERSITARIO

Diciembre 2016

ESCUELA DE NUTRICIÓN

Universidad de la República



ESTUDIANTES

Ingresos de estudiantes a servicio por sexo - 2015

Servicio	Hombre	Mujer	Total	Porcentaje	Generación de ingreso a Servicio:
Escuela de Nutrición (Montevideo)	95	328	423	95,1%	comprende a todos los estudiantes que ingresan por primera vez al servicio, en un año dado, a alguna carrera terciaria y/o de grado. Se considera cada carrera compartida y cada CIO como un Servicio aparte. (Resolución N° 15 del CDC, de fecha 23/10/12)
Escuela de Nutrición (Tacuarembó)	3	19	22	4,9%	
Total	98	347	445	100,0%	
Porcentaje	22,0 %	78,0 %	100,0 %		

Fuente: Escuela de Nutrición

Ingresos de estudiantes a carrera por sexo - 2015

Carreras	Hombre	Mujer	Total	Porcentaje
Licenciado en Nutrición	95	328	423	95,1 %
Técnico Operador de Alimentos	3	19	22	4,9 %
Total	98	347	445	100,0 %
Porcentaje	22,0 %	78,0 %	100,0 %	

Fuente: Escuela de Nutrición

Generación de Ingreso a Carrera: comprende a los estudiantes que ingresan por primera vez a una carrera terciaria y/o de grado, en un año dado. No se consideran los estudiantes que ingresan a la carrera a través de un CIO o de un ciclo básico común en años anteriores. No se incluyen los estudiantes con inscripción provisoria por previas, ni los de intercambio. Se incluyen los estudiantes de cortesía diplomática. (Res. N°15 del CDC de fecha 23/10/12)

Edad de los estudiantes que ingresan - 2015

Edad al ingreso	Hombre	Mujer	Total
Media	21,5	21,2	21,3
Mediana	20,0	19,0	19,0

Fuente: Sistema de Gestión de Bedelías - SGB

Porcentaje de ingresos de estudiantes según institución procedente y región - 2015

Región	Último año de Educación Media Superior		Total
	Institución Pública	Institución Privada	
Montevideo	27,9	12,9	40,8
Interior	50,7	7,1	57,8
Exterior	1,2	0,2	1,4
Total	79,8	20,2	100,0

Fuente: Formulario estadístico de ingreso 2015

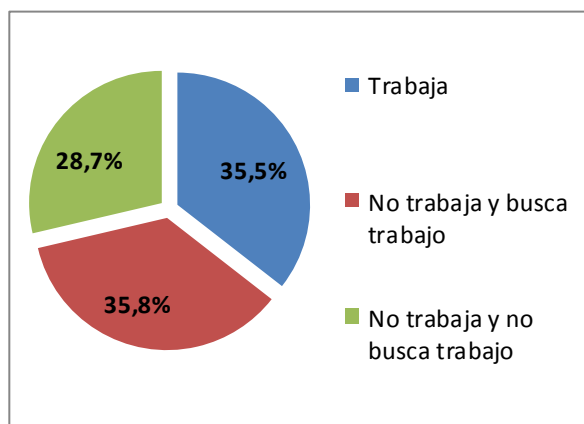
ESTUDIANTES

Estudiantes que ingresan según lugar de nacimiento - 2015

Lugar de Nacimiento	Porcentaje
Montevideo	54,0
Artigas	2,6
Canelones	4,3
Cerro Largo	3,1
Colonia	2,4
Durazno	2,1
Flores	0,7
Florida	2,1
Lavalleja	1,2
Maldonado	1,2
Paysandú	3,8
Río Negro	1,9
Rivera	4,5
Rocha	1,7
Salto	1,4
San José	2,1
Soriano	1,9
Tacuarembó	5,5
Treinta y Tres	1,9
Exterior	1,7
Total	100,0

Fuente: Formulario estadístico de ingreso 2015

Situación laboral de los estudiantes al momento del ingreso - 2015



Fuente: Formulario estadístico de ingreso 2015

Matrícula de Grado 2012

Carrera	Matrícula	Porcentaje
Licenciado en Nutrición	1.929	98,3%
Técnico Operador de Alimentos	33	1,7%
Total	1.962	100,0%

Fuente: Censo de Estudiantes 2012

Matrícula: es el número total de inscripciones a carrera. Cada estudiante puede registrar múltiples inscripciones. Las 1.962 inscripciones corresponden a 1.961 estudiantes.

Estudiante Activo 2015

Escuela de Nutrición	2.126
----------------------	-------

Estudiante Activo: Comprende a los estudiantes que registran alguna actividad de rendición de curso o examen en los años 2013 a 2014 en cualquier unidad curricular básica de al menos una carrera del Servicio, y a la generación de ingreso al Servicio del año 2015. Se incluyen en esta definición los niveles de formación y certificaciones contemplados en la Ordenanza de Grado.

Fuente: Sistema de Gestión de Bedelías - SGB, Dirección General de Planeamiento

EGRESADOS

Egresados por carrera y sexo - 2014

Carreras	Hombre	Mujer	Total	Porcentaje
Licenciado en Nutrición	5	99	104	84,6 %
Nutricionista - Dietista	0	1	1	0,8 %
Técnico Operador de Alimentos (Tacuarembó)	2	16	18	14,6 %
Total	7	116	123	100,0 %
Porcentaje	5,7 %	94,3 %	100,0 %	

Fuente: Escuela de Nutrición

Edad de los egresados - 2014

Edad al egreso	Hombre	Mujer	Total
Media	31,3	27,4	27,6
Mediana	27,0	26,0	26,0

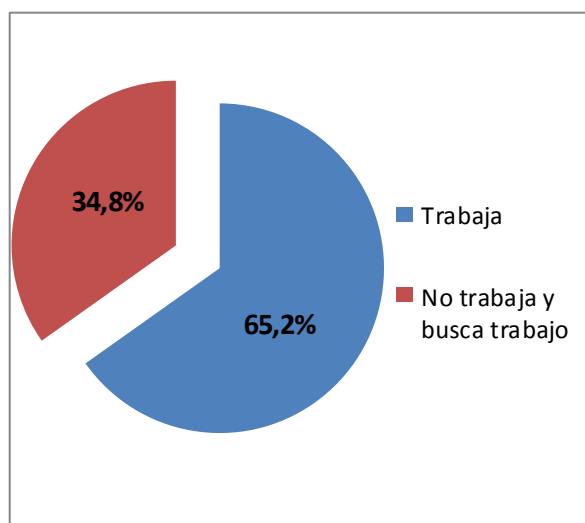
Fuente: Sistema de Gestión de Bedelías - SGB

Egresados según lugar de nacimiento - 2014

Lugar de Nacimiento	Porcentaje
Montevideo	50,0
Artigas	2,7
Canelones	4,5
Cerro Largo	1,8
Colonia	2,7
Durazno	1,8
Flores	0,9
Lavalleja	0,9
Maldonado	0,9
Paysandú	1,8
Rivera	6,3
Rocha	0,9
Salto	5,4
San José	0,9
Soriano	2,7
Tacuarembó	12,5
Treinta y Tres	2,7
Exterior	0,9
Total	100,0

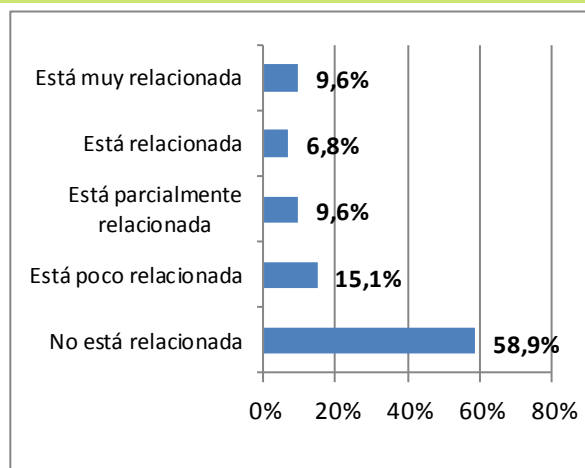
Fuente: Formulario estadístico de egreso 2014

Situación laboral de los egresados - 2014



Fuente: Formulario estadístico de egreso 2014

Relación entre la ocupación y la carrera de los egresados - 2014



Fuente: Formulario estadístico de egreso 2014

ESTUDIANTES DE POSGRADO

Ingresos de estudiantes por carrera y sexo - 2015

Carreras	Hombre	Mujer	Total	Porcentaje
Especialización en Nutrición en Enfermedades Crónicas No Transmisibles	1	24	25	100,0 %
Total	1	24	25	100,0 %
Porcentaje	4,0%	96,0%	100,0%	

Fuente: Escuela de Nutrición

Egresos de estudiantes por carrera y sexo - 2014

Carreras	Hombre	Mujer	Total	Porcentaje
Especialización en Nutrición en Enfermedades Crónicas No Transmisibles	1	25	26	100,0 %
Total	1	25	26	100,0 %
Porcentaje	3,8 %	96,2 %	100,0 %	

Fuente: Escuela de Nutrición

CAPITAL HUMANO - DOCENTES

Cargos y horas docentes por grado - 2015

	Grado 1	Grado 2	Grado 3	Grado 4	Grado 5	Total
Cargos	8	45	31	12	6	102 (*)
Horas	203	1.091	946	440	250	2.930
Horas Promedio	25,4	24,2	30,5	36,7	41,7	28,7

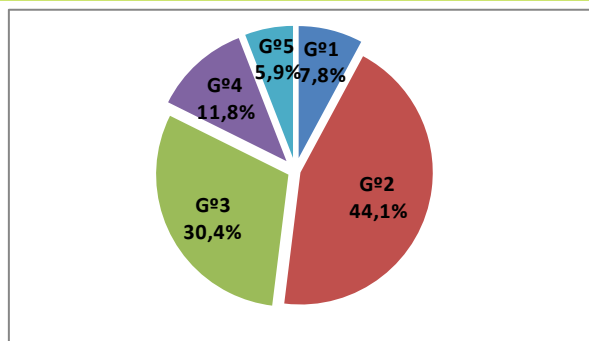
Fuente: Sistema Integral de Administración de Personal-SIAP - Padrón abril 2015

Docentes	9	40	26	14	9	98 (*)
----------	---	----	----	----	---	---------------

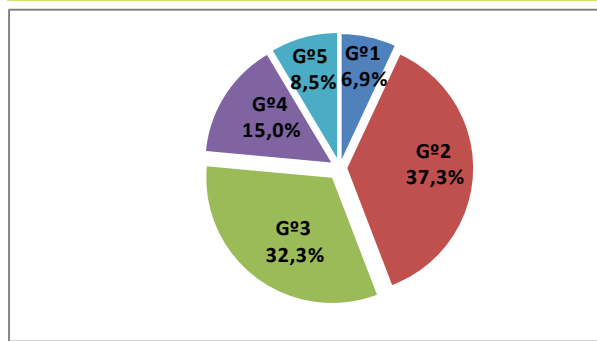
Fuente: Censo de Funcionarios 2015

Nota: (*) 102 cargos corresponden a 98 personas. Esto obedece a que algunos funcionarios docentes ocupan más de un cargo.

Cargos docentes por grado - 2015



Horas docentes por grado - 2015



Fuente: Sistema Integral de Administración de Personal-SIAP - Padrón abril 2015

Cargos docentes por grado según dedicación horaria semanal - 2015

Horas por tramos	Mayor grado docente en el Servicio					Total	Porcentaje
	Grado 1	Grado 2	Grado 3	Grado 4	Grado 5		
Hasta 10 hs	0	5	1	1	0	7	6,9 %
11 a 20 hs	3	17	6	2	0	28	27,4 %
21 a 30 hs	3	15	15	0	0	33	32,4 %
31 a 40 hs	2	7	5	3	3	20	19,6 %
Más de 40 hs	0	1	4	6	1	12	11,7 %
Dedicación Total	0	0	0	0	2	2	2,0 %
Total	8	45	31	12	6	102	100,0 %

Fuente: Sistema Integral de Administración de Personal-SIAP - Padrón abril 2015

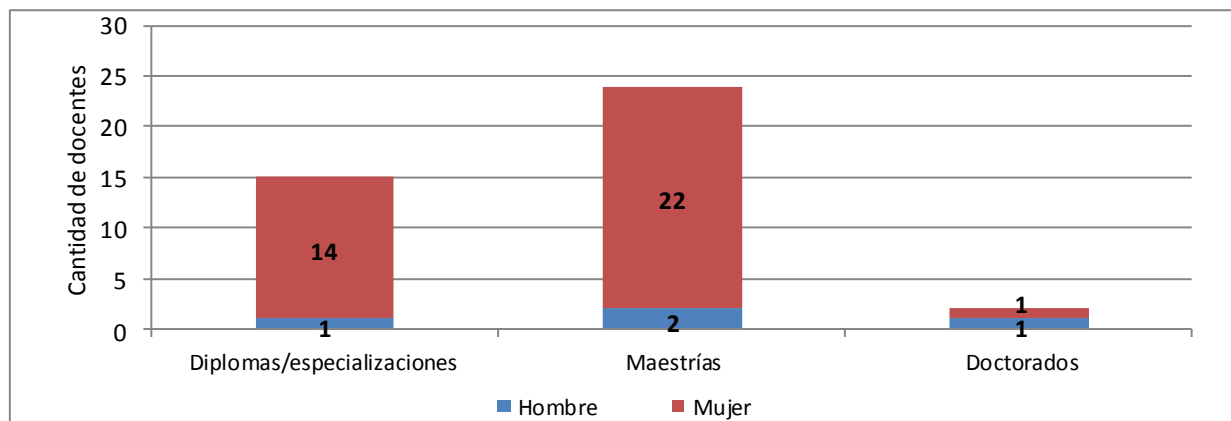
Docentes según máximo nivel educativo alcanzado por sexo - 2015

Máximo nivel educativo alcanzado	Hombre	Mujer	Total	Porcentaje
Educación Media Superior Incompleta	0	2	2	2,0%
Educación Media Superior Completa	0	0	0	0,0%
Educación Terciaria No Universitaria Incompleta	0	1	1	1,0%
Educación Terciaria No Universitaria Completa	0	4	4	4,1%
Educación Universitaria de Grado Incompleta	3	0	3	3,1%
Educación Universitaria de Grado Completa	4	24	28	28,6%
Educación Universitaria de Posgrado Incompleta	2	19	21	21,4%
Educación Universitaria de Posgrado Completa	4	35	39	39,8%
Total	13	85	98	100,0%

Fuente: Censo de Funcionarios 2015

CAPITAL HUMANO - DOCENTES

Docentes según tipo de posgrado por sexo - 2015



Fuente: Censo de Funcionarios 2015

Docentes por grado mayor según edad - 2015

Tramos etarios	Grado 1	Grado 2	Grado 3	Grado 4	Grado 5	Total	Porcentaje
Menos de 30 años	5	4	0	0	0	9	9,2%
30 a 39 años	4	22	8	0	0	34	34,7%
40 a 49 años	0	12	9	6	1	28	28,6%
50 a 59 años	0	2	4	6	4	16	16,3%
60 años y más	0	0	5	2	4	11	11,2%
Total	9	40	26	14	9	98	100,0%

Fuente: Censo de Funcionarios 2015

Docentes por sexo según grado mayor - 2015

	Hombre	Mujer	Total	Porcentaje
Grado 1	1	8	9	9,2%
Grado 2	3	37	40	40,8%
Grado 3	8	18	26	26,5%
Grado 4	0	14	14	14,3%
Grado 5	1	8	9	9,2%
Total	13	85	98	100,0%
Porcentaje	13,3 %	86,7 %	100,0 %	

Fuente: Censo de Funcionarios 2015

Porcentaje de horas docentes destinadas por función - 2015

Horas	Grado 1	Grado 2	Grado 3	Grado 4	Grado 5	Total
Enseñanza	31,0	64,4	54,4	37,2	31,1	49,6
Investigación	5,6	16,2	17,1	19,4	22,1	17,0
Extensión	16,4	10,6	12,5	12,2	11,1	11,9
Gestión	47,0	8,8	16,0	31,2	35,7	21,5
Total	100,0	100,0	100,0	100,0	100,0	100,0

Fuente: Censo de Funcionarios 2015

CAPITAL HUMANO - FUNCIONARIOS TÉCNICOS, ADMINISTRATIVOS Y DE SERVICIO

Cargos y Horas Técnicos, Administrativos y de Servicio (TAS) por escalafón - 2015

Escalafón	Cargos	Porcentaje	Horas	Porcentaje
A - Profesional	2	6,5 %	60	4,7 %
B - Técnico	0	0,0 %	0	0,0 %
C - Administrativo	11	35,5 %	452	35,7 %
D - Especializado	2	6,5 %	70	5,5 %
E - Oficios	10	32,2 %	440	34,6 %
F - Servicios Generales	6	19,3 %	248	19,5 %
R - Renovación Pte. Conocimiento	0	0,0 %	0	0,0 %
Total	31	100,0 %	1.270	100,0 %

Fuente: Sistema Integral de Administración de Personal-SIAP - Padrón abril 2015

Porcentaje de Técnicos, Administrativos y de Servicio (TAS) por sexo según nivel de formación - 2015

Nivel educativo	Hombre	Mujer	Total
Educación Primaria incompleta	0,0	0,0	0,0
Educación Primaria completa	0,0	0,0	0,0
Educación Media Básica (1° a 3°) incompleta	0,0	0,0	0,0
Educación Media Básica (1° a 3°) completa	11,1	4,8	6,7
Educación Media Superior (4° a 6°) incompleta	33,4	9,5	16,7
Educación Media Superior (4° a 6°) completa	22,2	14,3	16,7
Educación Terciaria No Universitaria incompleta	11,1	0,0	3,3
Educación Terciaria No Universitaria completa	0,0	4,8	3,3
Educación Universitaria de Grado incompleta	22,2	42,8	36,7
Educación Universitaria de Grado completa	0,0	19,0	13,3
Educación Universitaria de Posgrado incompleta	0,0	4,8	3,3
Educación Universitaria de Posgrado completa	0,0	0,0	0,0
Total	100,0	100,0	100,0

Fuente: Censo de Funcionarios 2015

Capacitación de Técnicos, Administrativos y de Servicio (TAS) - 2015

Nº Total de asistentes a cursos	8
---------------------------------	---

Fuente: Instituto de Capacitación y Formación (ICF)

INFRAESTRUCTURA

Área edilicia 2015

Total	3.860 m²
--------------	----------------------------

Fuente: Dirección General de Arquitectura - DGA

Equipamiento 2015

Nº de aparatos de video/DVD que se utilizan para la enseñanza o el aprendizaje	1
Nº de aparatos de proyección digital (por ejemplo cañones) se utilizan para la enseñanza o el aprendizaje	8
Nº de computadoras usadas únicamente con fines pedagógicos	30
Nº de computadoras usadas únicamente con fines administrativos	25
Nº de computadoras multiuso (pedagógico - administrativo)	6

Fuente: Escuela de Nutrición

OFERTA ACADÉMICA - 2015

Carreras de Grado	Se dicta en	Plan de estudio	Duración en años	Créditos / Horas	Código CINE (1)
Licenciado en Nutrición	Montevideo	1998	5	4.194	666
Licenciado en Nutrición - Pasantía	Paysandú				
Carreras Técnicas y Tecnológicas					
Técnico Operador de Alimentos-TOA	Tacuarembó	2011	2	160 Cr.	554
Carreras de Posgrado					
Especialización en Nutrición en Enfermedades Crónicas no Transmisibles	Montevideo	2011	1,5	110 Cr.	767

Fuente: Escuela de Nutrición

Notas: (1) Código CINE: Clasificación Internacional Normalizada de la Educación

Los códigos corresponden a:

Nivel 5: Educación terciaria de ciclo corto

Nivel 6: Educación terciaria de grado

Nivel 7: Maestría, especialización o equivalente

EDUCACIÓN PERMANENTE

Cursos y participantes - 2015

Cursos	Nº de cursos	Participantes
Presenciales	3	102
A distancia	1	30
Otras actividades	7	193
Total	11	325

Fuente: Educación Permanente (incluye ciclos de difusión)



UNIVERSIDAD
DE LA REPÚBLICA
URUGUAY

Universidad de la República - Uruguay

Producción y elaboración de contenidos:

Dirección General de Planeamiento

<http://planeamiento.udelar.edu.uy>

Correo: dgplan@oce.edu.uy