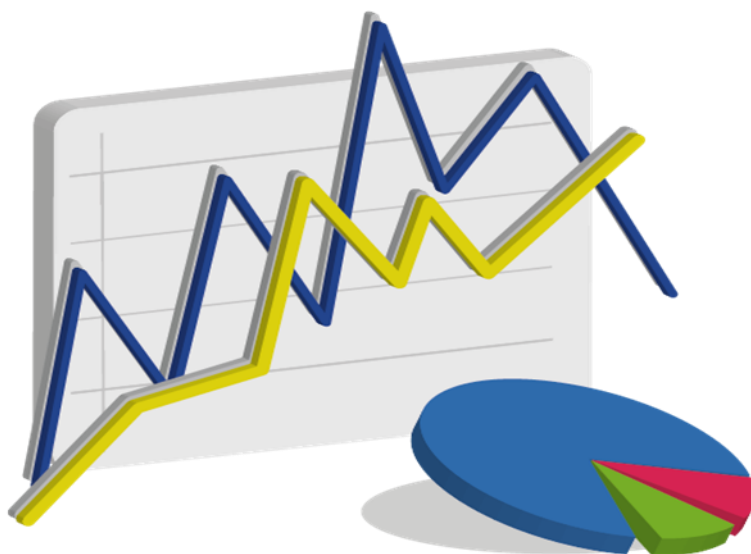


# SÍNTESIS ESTADÍSTICA POR SERVICIO UNIVERSITARIO

Diciembre 2016

**INSTITUTO SUPERIOR de EDUCACIÓN FÍSICA**

Universidad de la República



## ESTUDIANTES

## Ingresos de estudiantes a servicio por sexo - 2015

Servicio	Hombre	Mujer	Total	Porcentaje	Generación de ingreso a Servicio: comprende a todos los estudiantes que ingresan por primera vez al servicio, en un año dado, a alguna carrera terciaria y/o de grado. Se considera cada carrera compartida y cada CIO como un Servicio aparte. (Resolución N° 15 del CDC, de fecha 23/10/12)
Instituto Superior de Educación Física-ISEF (Montevideo)	251	205	456	61,2 %	
Instituto Superior de Educación Física-ISEF (Canelones)	95	67	162	21,7 %	
Instituto Superior de Educación Física-ISEF (Paysandú)	67	59	126	16,9 %	
Instituto Superior de Educación Física-ISEF (Riviera)	1	0	1	0,1 %	
<b>Total</b>	<b>414</b>	<b>331</b>	<b>745</b>	<b>100,0 %</b>	
<b>Porcentaje</b>	<b>55,6 %</b>	<b>44,4 %</b>	<b>100,0 %</b>		

Fuente: Instituto Superior de Educación Física-ISEF

## Ingresos de estudiantes a carrera por sexo - 2015

Carreras	Hombre	Mujer	Total	Porcentaje
Licenciado en Educación Física	206	202	408	52,5 %
Licenciado en Educación Física (Maldonado)	51	50	101	13,0 %
Licenciado en Educación Física (Paysandú)	49	51	100	12,9 %
Técnico Deportivo Superior - Atletismo (Maldonado)	47	26	73	9,4 %
Técnico Deportivo Superior - Básquetbol (Riviera)	1	0	1	0,1 %
Técnico Deportivo Superior - Fútbol	61	5	66	8,5 %
Técnico Deportivo Superior - Básquetbol (Paysandú)	19	9	28	3,6 %
<b>Total</b>	<b>434</b>	<b>343</b>	<b>777</b>	<b>100,0 %</b>
<b>Porcentaje</b>	<b>55,9 %</b>	<b>44,1 %</b>	<b>100,0 %</b>	

Fuente: Instituto Superior de Educación Física-ISEF

**Generación de Ingreso a Carrera:** comprende a los estudiantes que ingresan por primera vez a una carrera terciaria y/o de grado, en un año dado. No se consideran los estudiantes que ingresan a la carrera a través de un CIO o de un ciclo básico común en años anteriores. No se incluyen los estudiantes con inscripción provisoria por previas, ni los de intercambio. Se incluyen los estudiantes de cortesía diplomática. (Res. N°15 del CDC de fecha 23/10/12)

## Edad de los estudiantes que ingresan - 2015

Edad al ingreso	Hombre	Mujer	Total
Media	24,2	23,5	22,7
Mediana	24,0	23,0	21,0

Fuente: Sistema de Gestión de Bedelías - SGB

## Porcentaje de ingresos de estudiantes según institución procedente y región - 2015

Región	Último año de Educación Media Superior		Total
	Institución Pública	Institución Privada	
Montevideo	30,5	11,8	42,3
Interior	52,8	4,2	56,9
Exterior	0,8	0,0	0,8
<b>Total</b>	<b>84,0</b>	<b>16,0</b>	<b>100,0</b>

Fuente: Formulario estadístico de ingreso 2015

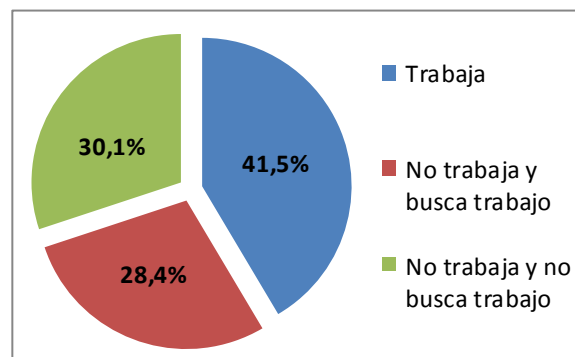
## ESTUDIANTES

### Estudiantes que ingresan según lugar de nacimiento - 2015

Lugar de Nacimiento	Porcentaje
Montevideo	53,5
Artigas	2,7
Canelones	4,0
Cerro Largo	3,0
Colonia	2,7
Durazno	2,1
Flores	0,6
Florida	2,3
Lavalleja	2,1
Maldonado	4,6
Paysandú	2,6
Río Negro	2,0
Rivera	1,8
Rocha	2,1
Salto	2,6
San José	2,3
Soriano	2,3
Tacuarembó	2,6
Treinta y Tres	2,0
Exterior	2,1
<b>Total</b>	<b>100,0</b>

Fuente: Formulario estadístico de ingreso 2015

### Situación laboral de los estudiantes al momento del ingreso - 2015



Fuente: Formulario estadístico de ingreso 2015

### Matrícula de Grado 2012

Carrera	Matrícula	Porcentaje
Licenciado en Educación Física	1.166	<b>83,5%</b>
Profesor en Educación Física	4	<b>0,3%</b>
Técnico Deportivo Superior Opción Básquetbol	47	<b>3,4%</b>
Técnico Deportivo Superior Opción Fútbol	118	<b>8,4%</b>
Técnico Deportivo Superior Opción Vóleybol	62	<b>4,4%</b>
<b>Total</b>	<b>1.397</b>	<b>100,0%</b>

Fuente: Censo de Estudiantes 2012

**Matrícula:** es el número total de inscripciones a carrera. Cada estudiante puede registrar múltiples inscripciones. Las 1.397 inscripciones corresponden a 1.312 estudiantes.

### Estudiante Activo 2015

Instituto Superior de Educación Física	2.150
----------------------------------------	-------

**Estudiante Activo:** Comprende a los estudiantes que registran alguna actividad de rendición de curso o examen en los años 2013 a 2014 en cualquier unidad curricular básica de al menos una carrera del Servicio, y a la generación de ingreso al Servicio del año 2015. Se incluyen en esta definición los niveles de formación y certificaciones contemplados en la Ordenanza de Grado.

Fuente: Sistema de Gestión de Bedelías -SGB, Dirección General de Planeamiento

## EGRESADOS

## Egresados por carrera y sexo - 2014

Carreras	Hombre	Mujer	Total	Porcentaje
Licenciado en Educación Física	38	34	72	34,1 %
Licenciado en Educación Física (Maldonado)	44	17	61	28,9 %
Licenciado en Educación Física (Paysandú)	25	14	39	18,5 %
Técnico Deportivo Superior				
Opción Atletismo (Maldonado)	8	0	8	3,8 %
Opción Básquetbol (Paysandú)	3	2	5	2,4 %
Opción Vóleybol (Maldonado)	4	2	6	2,8 %
Opción Fútbol	18	2	20	9,5 %
<b>Total</b>	<b>140</b>	<b>71</b>	<b>211</b>	<b>100,0 %</b>
<b>Porcentaje</b>	<b>66,4 %</b>	<b>33,6 %</b>	<b>100,0 %</b>	

Fuente: Instituto Superior de Educación Física-ISEF

## Edad de los egresados - 2014

Edad al egreso	Hombre	Mujer	Total
Media	23,2	22,1	23,9
Mediana	21,0	21,0	24,0

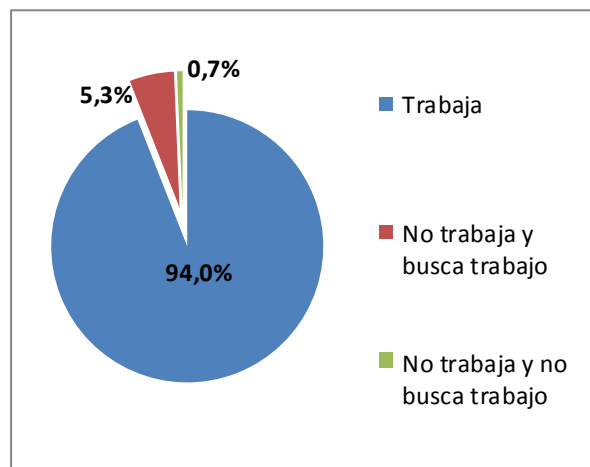
Fuente: Sistema de Gestión de Bedelías - SGB

## Egresados según lugar de nacimiento - 2014

Lugar de Nacimiento	Porcentaje
Montevideo	45,7
Artigas	2,6
Canelones	3,3
Cerro Largo	2,0
Colonia	4,0
Durazno	2,0
Flores	2,0
Florida	1,3
Lavalleja	2,0
Maldonado	6,6
Paysandú	3,3
Río Negro	2,0
Rivera	0,7
Rocha	2,0
Salto	3,3
Soriano	6,6
Tacuarembó	4,6
Treinta y Tres	4,0
Exterior	2,0
<b>Total</b>	<b>100,0</b>

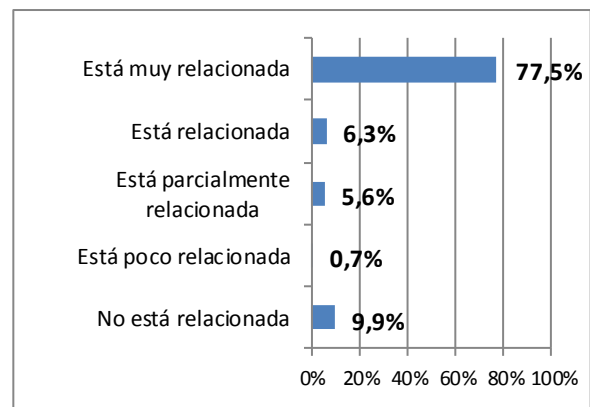
Fuente: Formulario estadístico de egreso 2014

## Situación laboral de los egresados - 2014



Fuente: Formulario estadístico de egreso 2014

## Relación entre la ocupación y la carrera de los egresados - 2014



Fuente: Formulario estadístico de egreso 2014

## CAPITAL HUMANO - DOCENTES

### Cargos y horas docentes por grado - 2015

	Grado 1	Grado 2	Grado 3	Grado 4	Grado 5	Total
<b>Cargos</b>	53	166	5	0	1	<b>225 (*)</b>
<b>Horas</b>	755	3.232	123	0	40	<b>4.150</b>
<b>Horas Promedio</b>	14,2	19,5	24,6	0,0	40,0	<b>18,4</b>

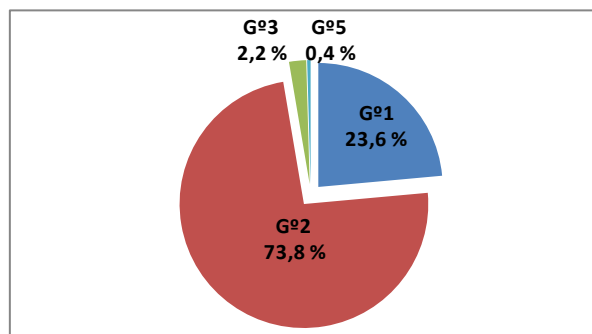
Fuente: Sistema Integral de Administración de Personal-SIAP - Padrón abril 2015

Docentes	40	132	8	0	1	<b>181 (**)</b>
----------	----	-----	---	---	---	-----------------

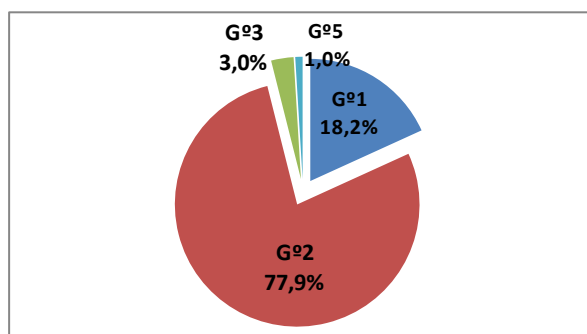
Fuente: Censo de Funcionarios 2015

**Nota:** (\*) 225 cargos corresponden a 181 personas. Esto obedece a que algunos funcionarios docentes ocupan más de un cargo.  
(\*\*) No incluye docentes en carácter de Honorarios, Libres y 10 docentes del escalafón J.

### Cargos docentes por grado - 2015



### Horas docentes por grado - 2015



Fuente: Sistema Integral de Administración de Personal-SIAP - Padrón abril 2015

### Cargos docentes por grado según dedicación horaria semanal - 2015

Horas por tramos	Mayor grado docente en el Servicio					Total	Porcentaje
	Grado 1	Grado 2	Grado 3	Grado 4	Grado 5		
Hasta 10 hs	12	45	0	0	0	57	25,3 %
11 a 20 hs	35	64	3	0	0	102	45,3 %
21 a 30 hs	3	24	1	0	0	28	12,4 %
31 a 40 hs	3	21	1	0	1	26	11,6 %
Más de 40 hs	0	12	0	0	0	12	5,3 %
Dedicación Total	0	0	0	0	0	0	0,0 %
<b>Total</b>	<b>53</b>	<b>166</b>	<b>5</b>	<b>0</b>	<b>1</b>	<b>225</b>	<b>100,0 %</b>

Fuente: Sistema Integral de Administración de Personal-SIAP - Padrón abril 2015

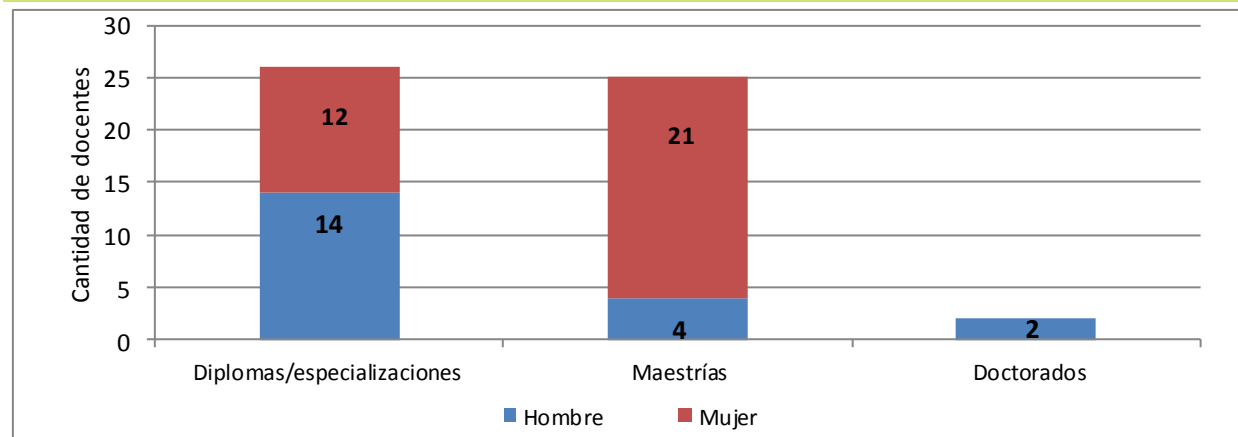
### Docentes según máximo nivel educativo alcanzado por sexo - 2015

Máximo nivel educativo alcanzado	Hombre	Mujer	Total	Porcentaje
Educación Media Superior Incompleta	0	1	1	0,5%
Educación Media Superior Completa	3	0	3	1,6%
Educación Terciaria No Universitaria Incompleta	0	1	1	0,5%
Educación Terciaria No Universitaria Completa	14	10	24	12,6%
Educación Universitaria de Grado Incompleta	4	6	10	5,2%
Educación Universitaria de Grado Completa	43	24	67	35,1%
Educación Universitaria de Posgrado Incompleta	14	20	34	17,8%
Educación Universitaria de Posgrado Completa	19	32	51	26,7%
<b>Total</b>	<b>97</b>	<b>94</b>	<b>191</b>	<b>100,0%</b>

Fuente: Censo de Funcionarios 2015

## CAPITAL HUMANO - DOCENTES

### Docentes según tipo de posgrado por sexo - 2015



Fuente: Censo de Funcionarios 2015

### Docentes por grado mayor según edad - 2015

Tramos etarios	Grado 1	Grado 2	Grado 3	Grado 4	Grado 5	Total	Porcentaje
Menos de 30 años	18	8	1	0	0	27	14,9%
30 a 39 años	12	49	0	0	1	62	34,3%
40 a 49 años	6	43	2	0	0	51	28,2%
50 a 59 años	3	24	4	0	0	31	17,1%
60 años y más	1	8	1	0	0	10	5,5%
<b>Total</b>	<b>40</b>	<b>132</b>	<b>8</b>	<b>0</b>	<b>1</b>	<b>181</b>	<b>100,0%</b>

Fuente: Censo de Funcionarios 2015

\* No incluye docentes en carácter de Honorarios, Libres y 10 docentes del escalafón J.

### Docentes por sexo según grado mayor - 2015

	Hombre	Mujer	Total	Porcentaje
Grado 1	18	22	40	22,1 %
Grado 2	72	60	132	72,9 %
Grado 3	4	4	8	4,4 %
Grado 4	0	0	0	0,0 %
Grado 5	0	1	1	0,6 %
<b>Total</b>	<b>94</b>	<b>87</b>	<b>181</b>	<b>100,0 %</b>
<b>Porcentaje</b>	<b>51,9 %</b>	<b>48,1 %</b>	<b>100,0 %</b>	

Fuente: Censo de Funcionarios 2015

\* No incluye docentes en carácter de Honorarios, Libres y 10 docentes del escalafón J.

### Porcentaje de horas docentes destinadas por función - 2015

Horas	Grado 1	Grado 2	Grado 3	Grado 4	Grado 5	Total
Enseñanza	66,3	60,8	34,6	0,0	0,0	59,3
Investigación	16,0	13,5	22,3	0,0	11,1	14,4
Extensión	6,7	8,5	4,2	0,0	0,0	7,9
Gestión	11,0	17,2	38,8	0,0	88,9	18,5
<b>Total</b>	<b>100,0</b>	<b>100,0</b>	<b>100,0</b>	<b>100,0</b>	<b>100,0</b>	<b>100,0</b>

Fuente: Censo de Funcionarios 2015

\* No incluye docentes en carácter de Honorarios, Libres y Funciones y 10 docentes del escalafón J.

## CAPITAL HUMANO - FUNCIONARIOS TÉCNICOS, ADMINISTRATIVOS Y DE SERVICIO

### Cargos y Horas Técnicos, Administrativos y de Servicio (TAS) por escalafón - 2015

Escalafón	Cargos	Porcentaje	Horas	Porcentaje
A - Profesional	0	0,0 %	0	0,0 %
B - Técnico	1	2,4 %	40	2,4 %
C - Administrativo	24	57,1 %	892	53,7 %
D - Especializado	1	2,4 %	40	2,4 %
E - Oficios	8	19,0 %	344	20,7 %
F - Servicios Generales	8	19,0 %	344	20,7 %
R - Renovación Pte. Conocimiento	0	0,0 %	0	0,0 %
<b>Total</b>	<b>42</b>	<b>100,0 %</b>	<b>1.660</b>	<b>100,0 %</b>

Fuente: Sistema Integral de Administración de Personal-SIAP - Padrón abril 2015

### Porcentaje de Técnicos, Administrativos y de Servicio (TAS) por sexo según nivel de formación - 2015

Nivel educativo	Hombre	Mujer	Total
Educación Primaria incompleta	0,0	0,0	0,0
Educación Primaria completa	0,0	0,0	0,0
Educación Media Básica (1° a 3°) incompleta	0,0	0,0	0,0
Educación Media Básica (1° a 3°) completa	8,3	7,1	7,5
Educación Media Superior (4° a 6°) incompleta	8,3	3,6	5,0
Educación Media Superior (4° a 6°) completa	0,0	3,6	2,5
Educación Terciaria No Universitaria incompleta	25,0	7,1	12,5
Educación Terciaria No Universitaria completa	25,0	7,1	12,5
Educación Universitaria de Grado incompleta	0,0	10,7	7,5
Educación Universitaria de Grado completa	8,3	10,7	10,0
Educación Universitaria de Posgrado incompleta	16,7	35,7	30,0
Educación Universitaria de Posgrado completa	8,3	14,3	12,5
<b>Total</b>	<b>100,0</b>	<b>100,0</b>	<b>100,0</b>

Fuente: Censo de Funcionarios 2015

### Capacitación de Técnicos, Administrativos y de Servicio (TAS) - 2015

Nº Total de asistentes a cursos	41
---------------------------------	----

Fuente: Instituto de Capacitación y Formación (ICF)

## INFRAESTRUCTURA

### Área edilicia 2015

<b>Total</b>	<b>5.268 m<sup>2</sup></b>
--------------	----------------------------

Fuente: Dirección General de Arquitectura - DGA

### Equipamiento 2015

Nº de aparatos de video/DVD que se utilizan para la enseñanza o el aprendizaje	2
Nº de aparatos de proyección digital (por ejemplo cañones) se utilizan para la enseñanza o el aprendizaje	10
Nº de computadoras usadas únicamente con fines pedagógicos	8
Nº de computadoras usadas únicamente con fines administrativos	78
Nº de computadoras multiuso (pedagógico - administrativo)	4

Fuente: Instituto Superior de Educación Física - ISEF

## OFERTA ACADÉMICA - 2015

Carreras de Grado	Se dicta en	Plan de estudio	Duración en años	Créditos / Horas	Código CINE (1)
Licenciado en Educación Física	Montevideo, Maldonado, Paysandú	2004	4	3.000 /304 Cr.	665
<b>Carreras Técnicas y Tecnológicas</b>					
Técnico Deportivo Superior Opciones: Actividades Acuáticas, Atletismo, Básquetbol, Fútbol, Hándball, Vóleibol	Montevideo, Maldonado, Paysandú	2007	2	160 Cr.	554
<b>Títulos pre-universitarios</b>					
Curso de Guardavidas (se dicta cada dos años)	Montevideo, Maldonado, Paysandú	2007	1	567/61 Cr.	554

**Fuente:** Instituto Superior de Educación Física-ISEF

**Notas:** (1) Código CINE: Clasificación Internacional Normalizada de la Educación

Los códigos corresponden a:

Nivel 5: Educación terciaria de ciclo corto

Nivel 6: Educación terciaria de grado

## EDUCACIÓN PERMANENTE

### Cursos y participantes - 2015

Cursos	Nº de cursos	Participantes
Presenciales	7	172
A distancia	0	0
Otras actividades	10	221
<b>Total</b>	<b>17</b>	<b>393</b>

**Fuente:** Educación Permanente





UNIVERSIDAD  
DE LA REPÚBLICA  
URUGUAY

Universidad de la República - Uruguay

Producción y elaboración de contenidos:

Dirección General de Planeamiento

<http://planeamiento.udelar.edu.uy>

Correo: [dgplan@oce.edu.uy](mailto:dgplan@oce.edu.uy)