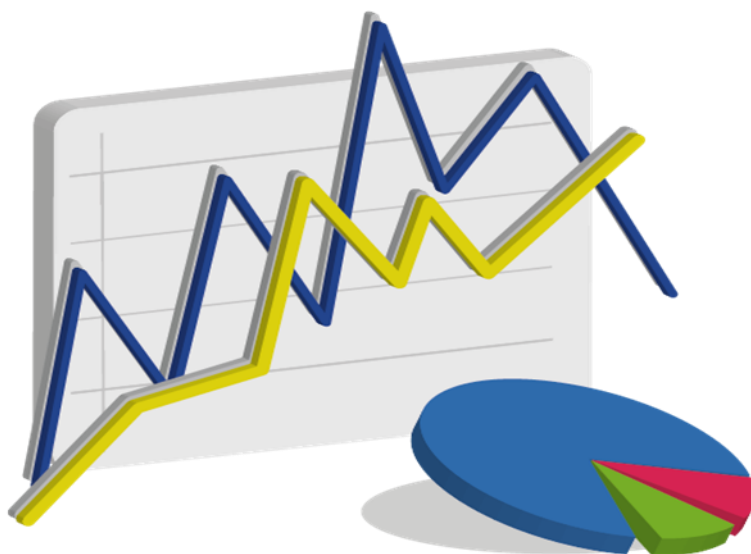


# SÍNTESIS ESTADÍSTICA POR SERVICIO UNIVERSITARIO

Diciembre 2016

**FACULTAD de AGRONOMÍA**

Universidad de la República



## ESTUDIANTES

## Ingresos de estudiantes a servicio por sexo - 2015

Servicio	Hombre	Mujer	Total	Porcentaje	Generación de ingreso a Servicio:
Agronomía (Montevideo)	193	127	320	78,6%	comprende a todos los estudiantes que ingresan por primera vez al servicio, en un año dado, a alguna carrera terciaria y/o de grado. Se considera cada carrera compartida y cada CIO como un Servicio aparte. (Resolución N° 15 del CDC, de fecha 23/10/12)
Agronomía (Salto)	55	32	87	21,4%	
<b>Total</b>	<b>248</b>	<b>159</b>	<b>407</b>	<b>100,0%</b>	
<b>Porcentaje</b>	<b>60,9 %</b>	<b>39,1 %</b>	<b>100,0 %</b>		

Fuente: Facultad de Agronomía

## Ingresos de estudiantes a carrera por sexo - 2015

Carreras	Hombre	Mujer	Total	Porcentaje
Ingeniero Agrónomo	193	127	320	78,7 %
Ingeniero Agrónomo (Salto)	54	32	86	21,1 %
Ingeniero Agrónomo (Montevideo-Salto)	1	0	1	0,2 %
<b>Total</b>	<b>248</b>	<b>159</b>	<b>407</b>	<b>100,0 %</b>
<b>Porcentaje</b>	<b>60,9 %</b>	<b>39,1 %</b>	<b>100,0 %</b>	

Fuente: Facultad de Agronomía

**Generación de Ingreso a Carrera:** comprende a los estudiantes que ingresan por primera vez a una carrera terciaria y/o de grado, en un año dado. No se consideran los estudiantes que ingresan a la carrera a través de un CIO o de un ciclo básico común en años anteriores. No se incluyen los estudiantes con inscripción provisoria por previas, ni los de intercambio. Se incluyen los estudiantes de cortesía diplomática. (Res. N°15 del CDC de fecha 23/10/12)

## Edad de los estudiantes que ingresan - 2015

Edad al ingreso	Hombre	Mujer	Total
Media	19,2	19,3	19,3
Mediana	18,0	18,0	18,0

Fuente: Sistema de Gestión de Bedelías - SGB

## Porcentaje de ingresos de estudiantes según institución procedente y región - 2015

Región	Último año de Educación Media Superior		Total
	Institución Pública	Institución Privada	
Montevideo	7,2	21,1	28,3
Interior	65,3	5,8	71,1
Exterior	0,0	0,6	0,6
<b>Total</b>	<b>72,5</b>	<b>27,5</b>	<b>100,0</b>

Fuente: Formulario estadístico de ingreso 2015

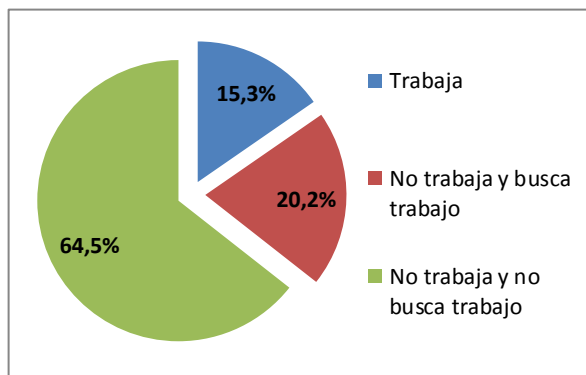
## ESTUDIANTES

### Estudiantes que ingresan según lugar de nacimiento - 2015

Lugar de Nacimiento	Porcentaje
Montevideo	39,5
Artigas	1,9
Canelones	4,7
Cerro Largo	2,7
Colonia	3,9
Durazno	3,3
Flores	1,4
Florida	2,7
Lavalleja	1,1
Maldonado	2,5
Paysandú	4,9
Río Negro	3,8
Rivera	3,6
Rocha	1,1
Salto	6,0
San José	1,6
Soriano	7,1
Tacuarembó	3,8
Treinta y Tres	2,5
Exterior	1,9
<b>Total</b>	<b>100,0</b>

Fuente: Formulario estadístico de ingreso 2015

### Situación laboral de los estudiantes al momento del ingreso - 2015



Fuente: Formulario estadístico de ingreso 2015

### Matrícula de Grado 2012

Carrera	Matrícula	Porcentaje
Ingeniero Agrónomo	2.289	100,0%
<b>Total</b>	<b>2.289</b>	<b>100,0%</b>

Fuente: Censo de Estudiantes 2012

Matrícula: es el número total de inscripciones a carrera.

### Estudiante Activo 2015

Facultad de Agronomía	3.330
-----------------------	-------

**Estudiante Activo:** Comprende a los estudiantes que registran alguna actividad de rendición de curso o examen en los años 2013 a 2014 en cualquier unidad curricular básica de al menos una carrera del Servicio, y a la generación de ingreso al Servicio del año 2015. Se incluyen en esta definición los niveles de formación y certificaciones contemplados en la Ordenanza de Grado.

Fuente: Sistema de Gestión de Bedelías -SGB, Dirección General de Planeamiento

## EGRESADOS

### Egresados por carrera y sexo - 2014

Carreras	Hombre	Mujer	Total	Porcentaje
Ingeniero Agrónomo	119	29	148	100,0 %
<b>Total</b>	<b>119</b>	<b>29</b>	<b>148</b>	<b>100,0 %</b>
<b>Porcentaje</b>	<b>80,4 %</b>	<b>19,6 %</b>	<b>100,0 %</b>	

Fuente: Facultad de Agronomía

### Edad de los egresados - 2014

Edad al egreso	Hombre	Mujer	Total
Media	26,5	27,7	26,8
Mediana	26,0	27,0	26,0

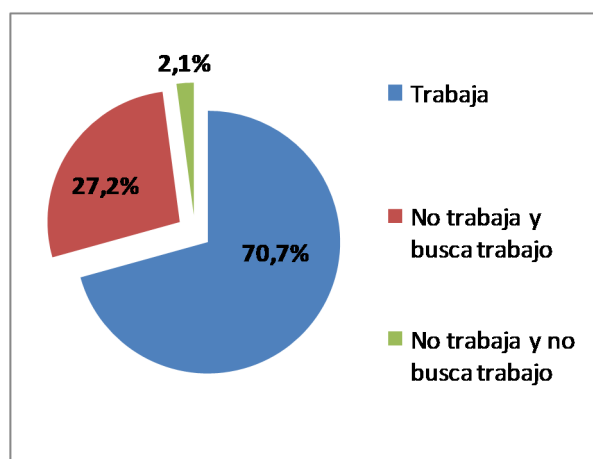
Fuente: Sistema de Gestión de Bedelías - SGB

### Egresados según lugar de nacimiento - 2014

Lugar de Nacimiento	Porcentaje
Montevideo	49,3
Artigas	1,4
Canelones	2,9
Cerro Largo	0,7
Colonia	4,3
Durazno	2,1
Flores	2,1
Florida	2,1
Lavalleja	3,6
Paysandú	2,9
Río Negro	2,1
Rivera	5,0
Rocha	0,7
Salto	7,2
San José	0,7
Soriano	6,5
Tacuarembó	3,6
Treinta y Tres	0,7
Exterior	2,1
<b>Total</b>	<b>100,0</b>

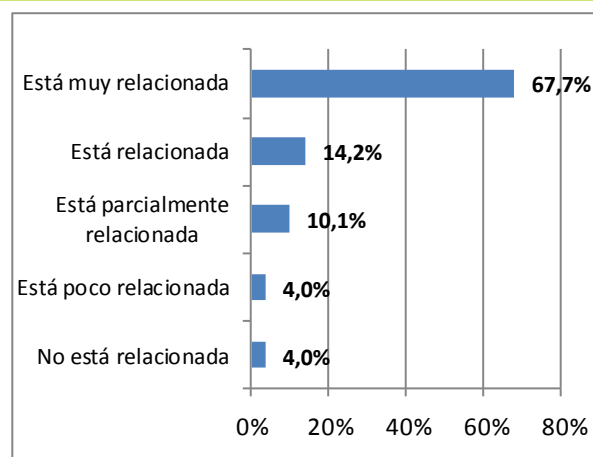
Fuente: Formulario estadístico de egreso 2014

### Situación laboral de los egresados - 2014



Fuente: Formulario estadístico de egreso 2014

### Relación entre la ocupación y la carrera de los egresados - 2014



Fuente: Formulario estadístico de egreso 2014

## ESTUDIANTES DE POSGRADO

### Ingresos de estudiantes por carrera y sexo - 2015

Carreras	Hombre	Mujer	Total	Porcentaje
Doctorado en Ciencias Agrarias	5	5	10	19,2 %
Maestría en Agronomía	2	0	2	3,8 %
Maestría en Ciencias Agrarias	14	11	25	48,1 %
Maestría en Desarrollo Rural Sustentable	5	6	11	21,2 %
Diploma en Desarrollo Rural Sustentable	1	3	4	7,7 %
<b>Total</b>	<b>27</b>	<b>25</b>	<b>52</b>	<b>100,0 %</b>
<b>Porcentaje</b>	<b>51,9 %</b>	<b>48,1 %</b>	<b>100,0 %</b>	

Fuente: Facultad de Agronomía

### Egresos de estudiantes por carrera y sexo - 2014

Carreras	Hombre	Mujer	Total	Porcentaje
Doctorado en Ciencias Agrarias	1	3	4	12,5 %
Maestría en Agronomía	2	0	2	6,3 %
Maestría en Ciencias Agrarias	13	8	21	65,5 %
Maestría en Desarrollo Rural Sustentable	1	1	2	6,3 %
Diploma de Especialización en Agronomía	0	2	2	6,3 %
Diploma en Desarrollo Rural Sustentable	0	1	1	3,1 %
<b>Total</b>	<b>17</b>	<b>15</b>	<b>32</b>	<b>100,0 %</b>
<b>Porcentaje</b>	<b>53,1 %</b>	<b>46,9 %</b>	<b>100,0 %</b>	

Fuente: Facultad de Agronomía

### Matrícula de Posgrado 2012

Carrera de posgrado	Matrícula	Porcentaje
Doctorado en Ciencias Agrarias	26	9,3 %
Maestría en Agronomía	33	11,7 %
Maestría en Ciencias Agrarias	150	53,4 %
Maestría en Desarrollo Rural Sustentable	24	8,5 %
Diploma de Especialización en Agronomía	41	14,6 %
Diploma en Desarrollo Rural Sustentable	7	2,5 %
<b>Total inscripciones</b>	<b>281</b>	<b>100,0%</b>

Fuente: Censo de Estudiantes 2012

**Matrícula:** es el número total de inscripciones a carrera. Cada estudiante puede registrar múltiples inscripciones. Las 281 inscripciones corresponden a 269 estudiantes.

## CAPITAL HUMANO - DOCENTES

### Cargos y horas docentes por grado - 2015

	Grado 1	Grado 2	Grado 3	Grado 4	Grado 5	Total
<b>Cargos</b>	173	116	97	36	31	<b>453 (*)</b>
<b>Horas</b>	4.621	3.441	3.408	1.205	996	<b>13.671</b>
<b>Horas Promedio</b>	26,7	29,7	35,1	33,5	32,1	<b>30,2</b>

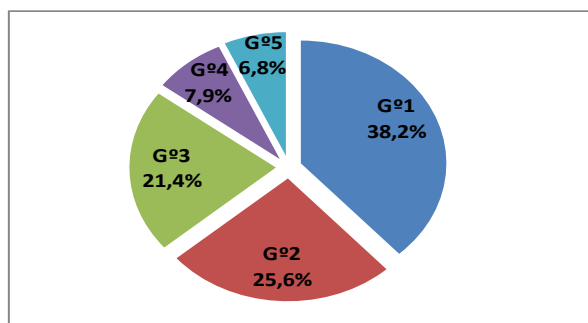
Fuente: Sistema Integral de Administración de Personal-SIAP - Padrón abril 2015

Docentes	159	122	90	25	44	<b>440 (**)</b>
----------	-----	-----	----	----	----	-----------------

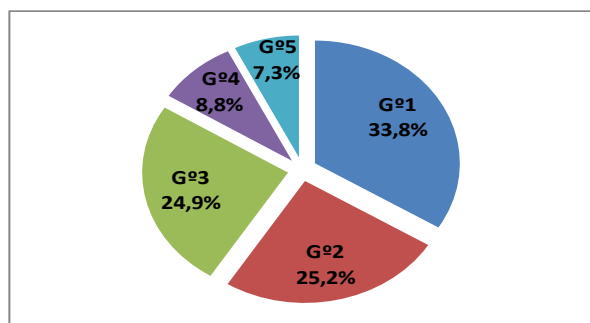
Fuente: Censo de Funcionarios 2015

**Nota:** (\*) 453 cargos corresponden a 440 personas. Esto obedece a que algunos funcionarios docentes ocupan más de un cargo.  
(\*\*) No incluye docentes en carácter de Honorarios y Libres

### Cargos docentes por grado - 2015



### Horas docentes por grado - 2015



Fuente: Sistema Integral de Administración de Personal-SIAP - Padrón abril 2015

### Cargos docentes por grado según dedicación horaria semanal - 2015

Horas por tramos	Mayor grado docente en el Servicio					Total	Porcentaje
	Grado 1	Grado 2	Grado 3	Grado 4	Grado 5		
Hasta 10 hs	15	9	2	4	2	<b>32</b>	<b>7,1 %</b>
11 a 20 hs	59	27	13	4	8	<b>111</b>	<b>24,5 %</b>
21 a 30 hs	52	26	7	1	0	<b>86</b>	<b>19,0 %</b>
31 a 40 hs	40	45	44	8	4	<b>141</b>	<b>31,1 %</b>
Más de 40 hs	7	1	1	0	0	<b>9</b>	<b>2,0 %</b>
Dedicación Total	0	8	30	19	17	<b>74</b>	<b>16,3 %</b>
<b>Total</b>	<b>173</b>	<b>116</b>	<b>97</b>	<b>36</b>	<b>31</b>	<b>453</b>	<b>100 %</b>

Fuente: Sistema Integral de Administración de Personal-SIAP - Padrón abril 2015

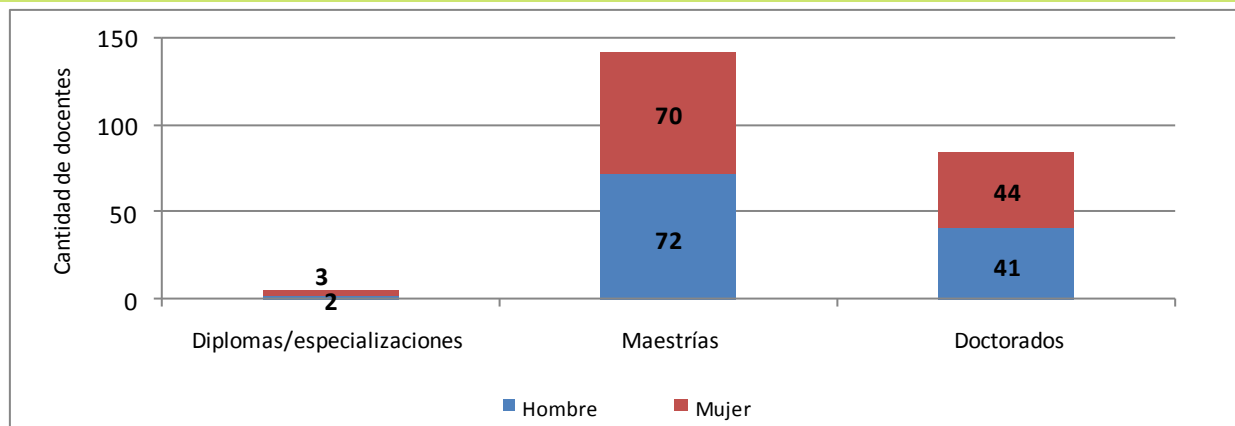
### Docentes según máximo nivel educativo alcanzado por sexo - 2015

Máximo nivel educativo alcanzado	Hombre	Mujer	Total	Porcentaje
Educación Media Superior Incompleta	5	1	6	<b>1,3%</b>
Educación Media Superior Completa	3	5	8	<b>1,7%</b>
Educación Terciaria No Universitaria Incompleta	1	0	1	<b>0,2%</b>
Educación Terciaria No Universitaria Completa	3	3	6	<b>1,3%</b>
Educación Universitaria de Grado Incompleta	37	39	76	<b>16,5%</b>
Educación Universitaria de Grado Completa	39	33	72	<b>15,7%</b>
Educación Universitaria de Posgrado Incompleta	37	36	73	<b>15,9%</b>
Educación Universitaria de Posgrado Completa	109	109	218	<b>47,4%</b>
<b>Total</b>	<b>234</b>	<b>226</b>	<b>460</b>	<b>100,0%</b>

Fuente: Censo de Funcionarios 2015

## CAPITAL HUMANO - DOCENTES

### Docentes según tipo de posgrado por sexo - 2015



Fuente: Censo de Funcionarios 2015

### Docentes por grado mayor según edad - 2015

Tramos etarios	Grado 1	Grado 2	Grado 3	Grado 4	Grado 5	Total	Porcentaje
Menos de 30 años	77	8	0	0	0	85	19,3%
30 a 39 años	64	53	4	1	1	123	28,0%
40 a 49 años	11	35	29	4	4	83	18,9%
50 a 59 años	4	21	45	11	15	96	21,8%
60 años y más	3	5	12	9	24	53	12,0%
<b>Total</b>	<b>159</b>	<b>122</b>	<b>90</b>	<b>25</b>	<b>44</b>	<b>440</b>	<b>100,0%</b>

Fuente: Censo de Funcionarios 2015

Nota: No incluye docentes en carácter de Honorarios y Libres

### Docentes por sexo según grado mayor - 2015

	Hombre	Mujer	Total	Porcentaje
Grado 1	72	87	159	36,1%
Grado 2	59	63	122	27,7%
Grado 3	47	43	90	20,5%
Grado 4	14	11	25	5,7%
Grado 5	33	11	44	10,0%
<b>Total</b>	<b>225</b>	<b>215</b>	<b>440</b>	<b>100,0%</b>
<b>Porcentaje</b>	<b>51,1%</b>	<b>48,9%</b>	<b>100,0%</b>	

Fuente: Censo de Funcionarios 2015

Nota: No incluye docentes en carácter de Honorarios y Libres

### Porcentaje de horas docentes destinadas por función - 2015

Horas	Grado 1	Grado 2	Grado 3	Grado 4	Grado 5	Total
Enseñanza	23,6	36,9	35,0	29,9	26,3	30,5
Investigación	46,3	43,4	38,7	41,0	35,9	42,3
Extensión	13,9	6,7	8,1	7,8	7,3	9,5
Gestión	16,2	13,0	18,2	21,3	30,5	17,7
<b>Total</b>	<b>100,0</b>	<b>100,0</b>	<b>100,0</b>	<b>100,0</b>	<b>100,0</b>	<b>100,0</b>

Fuente: Censo de Funcionarios 2015

Nota: No incluye docentes en carácter de Honorarios y Libres

## CAPITAL HUMANO - FUNCIONARIOS TÉCNICOS, ADMINISTRATIVOS Y DE SERVICIO

### Cargos y Horas Técnicos, Administrativos y de Servicio (TAS) por escalafón - 2015

Escalafón	Cargos	Porcentaje	Horas	Porcentaje
A - Profesional	11	3,8 %	440	3,8 %
B - Técnico	1	0,3 %	40	0,3 %
C - Administrativo	74	25,9 %	2.948	25,2 %
D - Especializado	28	9,8 %	1.074	9,2 %
E - Oficios	128	44,8 %	5.454	46,5 %
F - Servicios Generales	44	15,4 %	1.754	15,0 %
R - Renovación Pte. Conocimiento	0	0,0 %	0	0,0 %
<b>Total</b>	<b>286</b>	<b>100,0 %</b>	<b>11.710</b>	<b>100,0 %</b>

Fuente: Sistema Integral de Administración de Personal-SIAP - Padrón abril 2015

### Porcentaje de Técnicos, Administrativos y de Servicio (TAS) por sexo según nivel de formación - 2015

Nivel educativo	Hombre	Mujer	Total
Educación Primaria incompleta	2,5	1,7	2,1
Educación Primaria completa	21,1	5,9	14,6
Educación Media Básica (1° a 3°) incompleta	13,0	1,7	8,2
Educación Media Básica (1° a 3°) completa	11,8	4,2	8,6
Educación Media Superior (4° a 6°) incompleta	16,8	19,3	17,8
Educación Media Superior (4° a 6°) completa	14,9	16,8	15,7
Educación Terciaria No Universitaria incompleta	1,9	5,9	3,6
Educación Terciaria No Universitaria completa	8,1	9,2	8,6
Educación Universitaria de Grado incompleta	6,8	14,3	10,0
Educación Universitaria de Grado completa	2,5	13,4	7,1
Educación Universitaria de Posgrado incompleta	0,6	4,2	2,1
Educación Universitaria de Posgrado completa	0,0	3,4	1,4
<b>Total</b>	<b>100,0</b>	<b>100,0</b>	<b>100,0</b>

Fuente: Censo de Funcionarios 2015

### Capacitación de Técnicos, Administrativos y de Servicio (TAS) - 2015

Nº Total de asistentes a cursos	75
---------------------------------	----

Fuente: Instituto de Capacitación y Formación - ICF

### EJECUCIÓN PRESUPUESTAL

Retribuciones Personales	Gastos de funcionamiento	Inversiones	Ejecución 2015
480.430.217	97.791.107	24.982.801	603.204.125
80%	16%	4%	100%

Precios corrientes - Financiación 1.1 - Rentas Generales y 1.2. Fondos de libre disponibilidad

Fuente: Dirección General de Administración Financiera - DGAF

### INFRAESTRUCTURA

#### Área edilicia 2015

<b>Total</b>	<b>39.338 m<sup>2</sup></b>
--------------	-----------------------------

Fuente: Dirección General de Arquitectura - DGA

#### Equipamiento 2015

Nº de aparatos de video/DVD que se utilizan para la enseñanza o el aprendizaje	5
Nº de aparatos de proyección digital (por ejemplo cañones) se utilizan para la enseñanza o el aprendizaje	49
Nº de computadoras usadas únicamente con fines pedagógicos	122
Nº de computadoras usadas únicamente con fines administrativos	122
Nº de computadoras multiuso (pedagógico - administrativo)	49

Fuente: Facultad de Agronomía



## OFERTA ACADÉMICA - 2015

Carreras de Grado	Se dicta en	Plan de estudio	Duración en años	Créditos / Horas	Código CINE (1)
Ingeniero Agrónomo	Montevideo, Salto, Paysandú	1989	5	4.000	666
Ingeniero Alimentario - (CC)	Montevideo, Salto	2003	5	450 Cr.	666
Ingeniero Forestal - (CC)	Tacuarembó	2013	5	450 Cr.	666
Licenciado en Diseño del Paisaje - (CC)	Maldonado	2007	4	360 Cr.	665
<b>Carreras Técnicas y Tecnológicas</b>					
Tecnólogo Cárnico (CC) - CETP	Tacuarembó	2008	3	262 Cr.	554
Tecnólogo en Madera (CC) - CETP	Rivera	2011	3	270 Cr.	554
Tecnólogo Minero (CC)	Treinta y Tres	2012	3	270 Cr.	554
<b>Carreras de Posgrado</b>					
Doctorado en Ciencias Agrarias	Montevideo	2010	3 - 5,0	No disponible	864
Maestría en Agronomía	Montevideo	2009	2 - 2,5	100 Cr. (mín.)	767
Maestría en Ciencias Agrarias	Montevideo	2003	2 - 2,5	100 Cr. (mín.)	767
Maestría en Ciencias Nutricionales (CC)	Montevideo	2013	2 a 2,5	100 Cr. (mín.)	767
Maestría en Desarrollo Rural Sustentable	Montevideo	2005	2 - 2,5	100 Cr. (mín.)	767
Diploma en Desarrollo Rural Sustentable	Montevideo	2005	1 - 2,0	60 Cr. (mín.)	767
Diploma de Especialización en Agronomía	Montevideo	2009	1 - 2,0	60 Cr. (mín.)	767
Especialización en Industria Cárnica (CC)	Montevideo	2010	2	60 Cr.	767

**Fuente:** Facultad de Agronomía

**Notas:** (CC) - Carrera Compartida

CETP - Consejo de Educación Técnico Profesional

(1) Código CINE: Clasificación Internacional Normalizada de la Educación

Los códigos corresponden a:

Nivel 5: Educación terciaria de ciclo corto

Nivel 6: Educación terciaria de grado

Nivel 7: Maestría, especialización o equivalente

Nivel 8: Nivel de doctorado o equivalente

## EDUCACIÓN PERMANENTE

### Cursos y participantes - 2015

Cursos	Nº de cursos	Participantes
Presenciales	26	386
A distancia	1	15
Otras actividades	0	0
<b>Total</b>	<b>27</b>	<b>401</b>

**Fuente:** Educación Permanente



UNIVERSIDAD  
DE LA REPÚBLICA  
URUGUAY

Universidad de la República - Uruguay

Producción y elaboración de contenidos:

Dirección General de Planeamiento

<http://planeamiento.udelar.edu.uy>

Correo: [dgplan@oce.edu.uy](mailto:dgplan@oce.edu.uy)