

# SÍNTESIS ESTADÍSTICA POR SERVICIO UNIVERSITARIO

Diciembre 2016

**FACULTAD de DERECHO**

Universidad de la República



## ESTUDIANTES

## Ingresos de estudiantes a servicios por sexo - 2015

Servicio	Hombre	Mujer	Total	Porcentaje	Generación de ingreso a Servicio: comprende a todos los estudiantes que ingresan por primera vez al servicio, en un año dado, a alguna carrera terciaria y/o de grado. Se considera cada carrera compartida y cada CIO como un Servicio aparte. (Resolución N° 15 del CDC, de fecha 23/10/12)
Derecho (Montevideo)	753	1.554	2.307	94,3%	
Derecho (Salto)	39	100	139	5,7%	
Derecho (Montevideo - Salto)	0	1	1	0,0%	
<b>Total</b>	<b>792</b>	<b>1.655</b>	<b>2.447</b>	<b>100,0%</b>	
<b>Porcentaje</b>	<b>32,4%</b>	<b>67,6%</b>	<b>100,0%</b>		

Fuente: Facultad de Derecho

## Ingresos de estudiantes a carrera por sexo - 2015

Carreras	Hombre	Mujer	Total	Porcentaje
Doctor en Derecho	1	1	2	0,1 %
Doctor en Derecho-Escribano Público	409	851	1260	43,5 %
Doctor en Derecho-Escribano Público (Salto)	39	101	140	4,8 %
Doctor en Derecho-Escribano Público (Montevideo-Salto)	0	1	1	0,0 %
Escribano Público	0	1	1	0,0 %
Licenciado en Relaciones Internacionales	260	425	685	23,7 %
Licenciado en Relaciones Laborales	194	552	746	25,8 %
Traductor Público	13	47	60	2,1 %
<b>Total</b>	<b>916</b>	<b>1.979</b>	<b>2.895</b>	<b>100,0 %</b>
<b>Porcentaje</b>	<b>31,6 %</b>	<b>68,4 %</b>	<b>100,0 %</b>	

Fuente: Facultad de Derecho

**Generación de Ingreso a Carrera:** comprende a los estudiantes que ingresan por primera vez a una carrera terciaria y/o de grado, en un año dado. No se consideran los estudiantes que ingresan a la carrera a través de un CIO o de un ciclo básico común en años anteriores. No se incluyen los estudiantes con inscripción provisoria por previas, ni los de intercambio. Se incluyen los estudiantes de cortesía diplomática. (Res. N°15 del CDC de fecha 23/10/12)

## Edad de los estudiantes que ingresan - 2015

Edad al ingreso	Hombre	Mujer	Total
Media	23,2	22,2	22,5
Mediana	20,0	19,0	19,0

Fuente: Sistema de Gestión de Bedelías - SGB

## Porcentaje de ingresos de estudiantes según institución procedente y región - 2015

Región	Último año de Educación Media Superior		Total
	Institución Pública	Institución Privada	
Montevideo	30,0	17,8	47,8
Interior	47,4	4,1	51,5
Exterior	0,4	0,3	0,7
<b>Total</b>	<b>77,8</b>	<b>22,2</b>	<b>100,0</b>

Fuente: Formulario estadístico de ingreso 2015

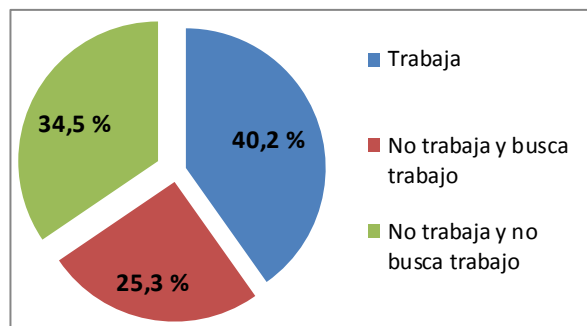
## ESTUDIANTES

### Estudiantes que ingresan según lugar de nacimiento - 2015

Lugar de Nacimiento	Porcentaje
Montevideo	57,3
Artigas	2,5
Canelones	5,4
Cerro Largo	2,6
Colonia	2,6
Durazno	1,7
Flores	0,8
Florida	2,6
Lavalleja	1,2
Maldonado	2,7
Paysandú	2,2
Río Negro	1,1
Rivera	2,6
Rocha	2,2
Salto	2,9
San José	2,2
Soriano	2,2
Tacuarembó	1,9
Treinta y Tres	1,3
Exterior	2,0
<b>Total</b>	<b>100,0</b>

Fuente: Formulario estadístico de ingreso 2015

### Situación laboral de los estudiantes al momento del ingreso - 2015



Fuente: Formulario estadístico de ingreso 2015

### Matrícula de Grado 2012

Carrera	Matrícula	Porcentaje
Dr. en Derecho	9.505	<b>39,6 %</b>
Escribano	9.017	<b>37,6 %</b>
Lic. en Relaciones Internacionales	2.598	<b>10,8 %</b>
Lic. en Relaciones Laborales	1.197	<b>5,0 %</b>
Traductor público	209	<b>0,9 %</b>
Técnico en Relaciones Laborales	1.475	<b>6,1 %</b>
<b>Total inscripciones</b>	<b>24.001</b>	<b>100,0 %</b>

Fuente: Censo de Estudiantes 2012

**Matrícula:** es el número total de inscripciones a carrera. Cada estudiante puede registrar múltiples inscripciones.

Las 24.001 inscripciones corresponden a 14.065 estudiantes.

### Estudiante Activo 2015

Facultad de Derecho	16.170
---------------------	--------

**Estudiante Activo:** Comprende a los estudiantes que registran alguna actividad de rendición de curso o examen en los años 2013 a 2014 en cualquier unidad curricular básica de al menos una carrera del Servicio, y a la generación de ingreso al Servicio del año 2015. Se incluyen en esta definición los niveles de formación y certificaciones contemplados en la Ordenanza de Grado.

Fuente: Sistema de Gestión de Bedelías -SGB, Dirección General de Planeamiento

## EGRESADOS

### Egresados por carrera y sexo - 2014

Carreras	Hombre	Mujer	Total	Porcentaje
Doctor en Derecho	117	251	368	37,8 %
Doctor en Derecho - (Salto)	6	13	19	2,0 %
Escribano Público	39	223	262	26,9 %
Escribano Público - (Salto)	6	13	19	2,0 %
Lic. en Relaciones Internacionales	32	84	116	11,9 %
Lic. en Relaciones Laborales	33	74	107	11,0 %
Traductor Público	3	36	39	4,0 %
Técnico en Relaciones Laborales	9	34	43	4,4 %
<b>Total</b>	<b>245</b>	<b>728</b>	<b>973</b>	<b>100 %</b>
<b>Porcentaje</b>	<b>25,2 %</b>	<b>74,8 %</b>	<b>100,0 %</b>	

Fuente: Facultad de Derecho

### Edad de los egresados - 2014

Edad al egreso	Hombre	Mujer	Total
Media	31,3	30,0	30,3
Mediana	28,0	27,0	27,0

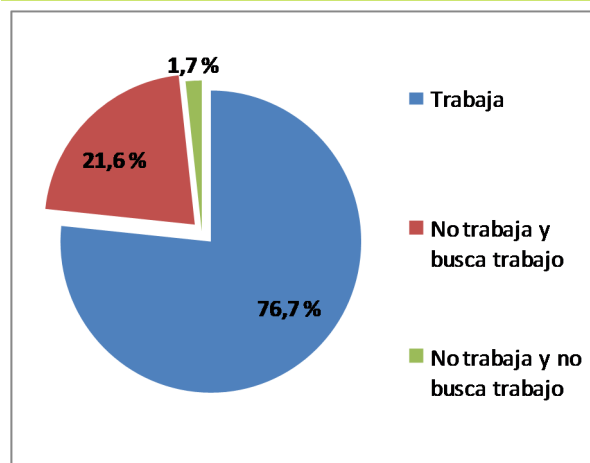
Fuente: Sistema de Gestión de Bedelías - SGB

### Egresados según lugar de nacimiento - 2014

Lugar de Nacimiento	Porcentaje
Montevideo	58,3
Artigas	2,5
Canelones	3,7
Cerro Largo	2,2
Colonia	3,0
Durazno	2,9
Flores	1,5
Florida	2,4
Lavalleja	2,8
Maldonado	1,3
Paysandú	2,8
Río Negro	1,1
Rivera	1,6
Rocha	2,0
Salto	3,3
San José	1,6
Soriano	2,7
Tacuarembó	1,9
Treinta y Tres	0,8
Exterior	1,8
<b>Total</b>	<b>100,0</b>

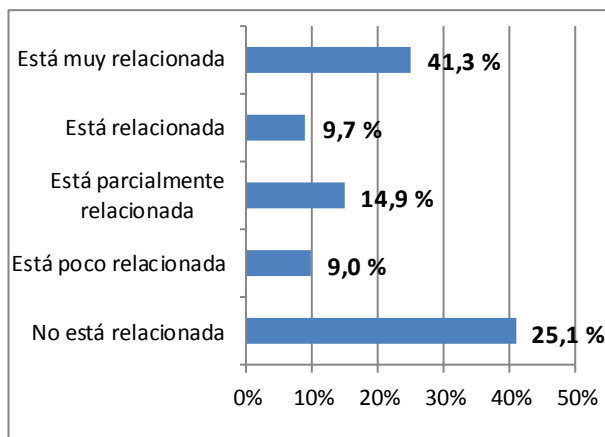
Fuente: Formulario estadístico de egreso 2014

### Situación laboral de los egresados - 2014



Fuente: Formulario estadístico de egreso 2014

### Relación entre la ocupación y la carrera de los egresados - 2014



Fuente: Formulario estadístico de egreso 2014

## ESTUDIANTES DE POSGRADO

### Ingresos de estudiantes por carrera y sexo - 2015

Carreras	Hombre	Mujer	Total	Porcentaje
Maestría en Derecho orientación Derecho Comercial	4	8	12	15,8 %
Maestría en Derecho orientación Derecho del Trabajo y de la Seguridad Social	11	17	28	36,8 %
Maestría en Relaciones Internacionales Orientación en Economía, Política y Derecho de la Integración Regional	3	7	10	13,2 %
Especialización en Derecho Comercial	3	4	7	9,2 %
Especialización en Derecho Procesal	4	15	19	25,0 %
<b>Total</b>	<b>25</b>	<b>51</b>	<b>76</b>	<b>100,0 %</b>
<b>Porcentaje</b>	<b>32,9 %</b>	<b>67,1 %</b>	<b>100,0 %</b>	

Fuente: Facultad de Derecho

### Egresos de estudiantes por carrera y sexo - 2014

Carreras	Hombre	Mujer	Total	Porcentaje
Maestría en Relaciones Internacionales Orientación en Economía Política y Derecho de la Integración Regional	0	2	2	20,0 %
Especialización en Derecho Comercial	1	2	3	30,0 %
Especialización en Derecho del Trabajo y de la Seguridad Social	1	0	1	10,0 %
Especialización en Derecho Procesal	2	2	4	40,0 %
<b>Total</b>	<b>4</b>	<b>6</b>	<b>10</b>	<b>100,0 %</b>
<b>Porcentaje</b>	<b>40,0 %</b>	<b>60,0 %</b>	<b>100,0 %</b>	

Fuente: Facultad de Derecho

### Matrícula de Posgrado 2012

Carrera de posgrado	Matrícula	Porcentaje
Maestría en Derecho con Orientación en Derecho Comercial	42	16,9 %
Maestría en Derecho con Orientación en Derecho de Daños	30	12,1 %
Maestría en Derecho del Trabajo y de la Seguridad Social	64	25,8 %
Maestría en Relaciones Internacionales con Orientación en Economía	53	21,4 %
Especialización en Derecho del Trabajo y de la Seguridad Social	6	2,4 %
Especialización en Derecho de Daños	7	2,8 %
Especialización en Derecho Procesal	37	14,9 %
Especialización en Derecho Comercial	9	3,6 %
<b>Total inscripciones</b>	<b>248</b>	<b>100,0 %</b>

Fuente: Censo de Estudiantes 2012

**Matrícula:** es el número total de inscripciones a carrera. Cada estudiante puede registrar múltiples inscripciones. Las 248 inscripciones corresponden a 244 estudiantes.

## CAPITAL HUMANO - DOCENTES

### Cargos y horas docentes por grado - 2015

	Grado 1	Grado 2	Grado 3	Grado 4	Grado 5	Total
<b>Cargos</b>	232	205	260	66	41	<b>804 (*)</b>
<b>Horas</b>	2.899	3.130	3.551	1.195	783	<b>11.558</b>
<b>Horas Promedio</b>	12,5	15,3	13,7	18,1	19,1	<b>14,4</b>

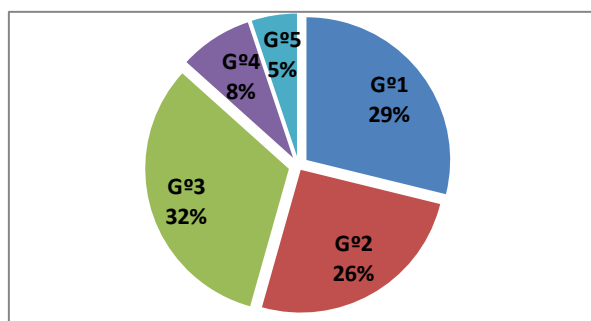
Fuente: Sistema Integral de Administración de Personal-SIAP - Padrón abril 2015

Docentes	170	136	201	54	37	<b>598 (**)</b>
----------	-----	-----	-----	----	----	-----------------

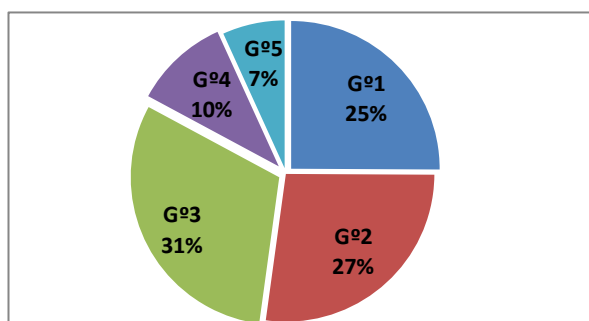
Fuente: Censo de Funcionarios 2015

**Nota:** (\*) 804 cargos corresponden a 598 personas. Esto obedece a que algunos funcionarios docentes ocupan más de un cargo.  
(\*\*) No incluye docentes en carácter de Honorarios y Libres.

### Cargos docentes por grado - 2015



### Horas docentes por grado - 2015



Fuente: Sistema Integral de Administración de Personal-SIAP - Padrón abril 2015

### Cargos docentes por grado según dedicación horaria semanal - 2015

Horas por tramos	Mayor grado docente en el Servicio					Total	Porcentaje
	Grado 1	Grado 2	Grado 3	Grado 4	Grado 5		
Hasta 10 hs	141	92	162	33	15	<b>443</b>	<b>55,1 %</b>
11 a 20 hs	75	78	67	12	14	<b>246</b>	<b>30,6 %</b>
21 a 30 hs	13	24	17	12	6	<b>72</b>	<b>9,0 %</b>
31 a 40 hs	3	10	10	4	3	<b>30</b>	<b>3,7 %</b>
Más de 40 hs	0	1	2	0	0	<b>3</b>	<b>0,4 %</b>
Dedicación Total	0	0	2	5	3	<b>10</b>	<b>1,2 %</b>
<b>Total</b>	<b>232</b>	<b>205</b>	<b>260</b>	<b>66</b>	<b>41</b>	<b>804</b>	<b>100,0 %</b>

Fuente: Sistema Integral de Administración de Personal-SIAP - Padrón abril 2015

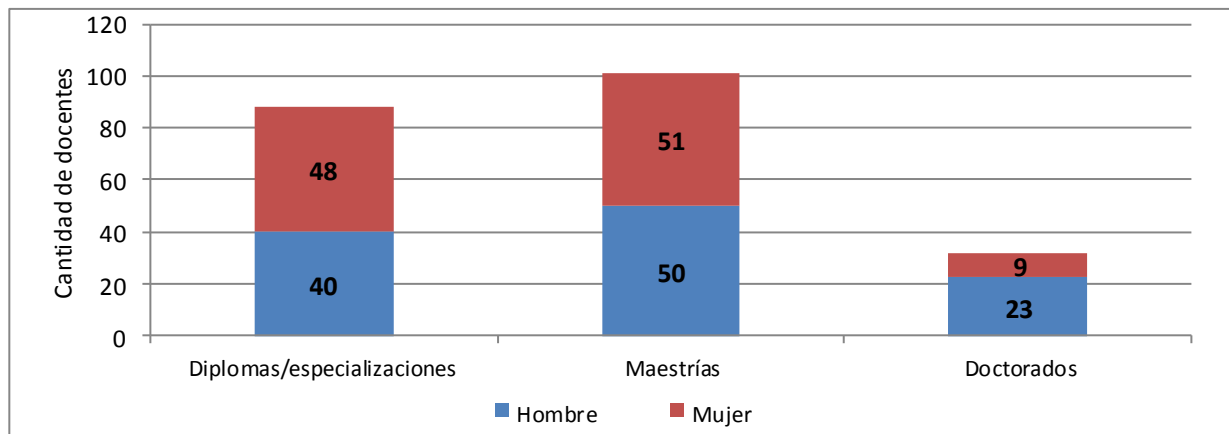
### Docentes según máximo nivel educativo alcanzado por sexo - 2015

Máximo nivel educativo alcanzado	Hombre	Mujer	Total	Porcentaje
Educación Media Superior Incompleta	0	0	<b>0</b>	<b>0,0 %</b>
Educación Media Superior Completa	0	2	<b>2</b>	<b>0,3 %</b>
Educación Terciaria No Universitaria Incompleta	0	0	<b>0</b>	<b>0,0 %</b>
Educación Terciaria No Universitaria Completa	4	1	<b>5</b>	<b>0,8 %</b>
Educación Universitaria de Grado Incompleta	9	1	<b>10</b>	<b>1,7 %</b>
Educación Universitaria de Grado Completa	125	162	<b>287</b>	<b>47,8 %</b>
Educación Universitaria de Posgrado Incompleta	40	48	<b>88</b>	<b>14,7 %</b>
Educación Universitaria de Posgrado Completa	110	98	<b>208</b>	<b>34,7 %</b>
<b>Total</b>	<b>288</b>	<b>312</b>	<b>600</b>	<b>100 %</b>

Fuente: Censo de Funcionarios 2015

## CAPITAL HUMANO - DOCENTES

### Docentes según tipo de posgrado por sexo - 2015



Fuente: Censo de Funcionarios 2015

### Docentes por grado mayor según edad - 2015

Tramos etarios	Grado 1	Grado 2	Grado 3	Grado 4	Grado 5	Total	Porcentaje
Menos de 30 años	9	0	0	0	1	10	1,7 %
30 a 39 años	62	32	12	0	0	106	17,7 %
40 a 49 años	68	33	51	4	2	158	26,4 %
50 a 59 años	20	46	83	12	7	168	28,1 %
60 años y más	11	25	55	38	27	156	26,1 %
<b>Total</b>	<b>170</b>	<b>136</b>	<b>201</b>	<b>54</b>	<b>37</b>	<b>598</b>	<b>100,0 %</b>

Fuente: Censo de Funcionarios 2015

Nota: No incluye docentes en carácter de Honorarios y Libres.

### Docentes por sexo según grado mayor - 2015

	Hombre	Mujer	Total	Porcentaje
Grado 1	72	98	170	28,5 %
Grado 2	45	91	136	22,7 %
Grado 3	108	93	201	33,6 %
Grado 4	36	18	54	9,0 %
Grado 5	26	11	37	6,2 %
<b>Total</b>	<b>287</b>	<b>311</b>	<b>598</b>	<b>100,0 %</b>
<b>Porcentaje</b>	<b>48,0 %</b>	<b>52,0 %</b>	<b>100,0 %</b>	

Fuente: Censo de Funcionarios 2015

Nota: No incluye docentes en carácter de Honorarios y Libres.

### Porcentaje de horas docentes destinadas por función - 2015

Horas	Grado 1	Grado 2	Grado 3	Grado 4	Grado 5	Total
Enseñanza	68,8	72,1	65,1	54,0	37,0	63,7
Investigación	14,4	12,1	17,1	23,1	25,5	16,7
Extensión	6,8	5,8	6,8	4,9	8,0	6,5
Gestión	10,0	10,0	11,0	18,0	29,5	13,1
<b>Total</b>	<b>100,0</b>	<b>100,0</b>	<b>100,0</b>	<b>100,0</b>	<b>100,0</b>	<b>100,0</b>

Fuente: Censo de Funcionarios 2015

Nota: No incluye docentes en carácter de Honorarios y Libres.

## CAPITAL HUMANO - FUNCIONARIOS TÉCNICOS, ADMINISTRATIVOS Y DE SERVICIO

### Cargos y Horas Técnicos, Administrativos y de Servicio (TAS) por escalafón - 2015

Escalafón	Cargos	Porcentaje	Horas	Porcentaje
A - Profesional	24	12,6 %	958	12,0 %
B - Técnico	3	1,6 %	128	1,6 %
C - Administrativo	85	44,4 %	3.586	44,8 %
D - Especializado	12	6,3 %	492	6,2 %
E - Oficios	20	10,5 %	936	11,7 %
F - Servicios Generales	47	24,6 %	1.896	23,7 %
R - Renovación Pte. Conocimiento	0	0,0 %	0	0,0 %
<b>Total</b>	<b>191</b>	<b>100,0 %</b>	<b>7.996</b>	<b>100,0%</b>

Fuente: Sistema Integral de Administración de Personal-SIAP - Padrón abril 2015

### Porcentaje de Técnicos, Administrativos y de Servicio (TAS) por sexo según nivel de formación - 2015

Nivel educativo	Hombre	Mujer	Total
Educación Primaria incompleta	0,0	0,8	0,5
Educación Primaria completa	3,3	3,2	3,2
Educación Media Básica (1° a 3°) incompleta	15,0	2,4	6,5
Educación Media Básica (1° a 3°) completa	13,3	5,6	8,1
Educación Media Superior (4° a 6°) incompleta	16,7	6,4	9,7
Educación Media Superior (4° a 6°) completa	10,0	15,2	13,5
Educación Terciaria No Universitaria incompleta	3,3	1,6	2,2
Educación Terciaria No Universitaria completa	1,7	4,0	3,2
Educación Universitaria de Grado incompleta	28,3	28,0	28,1
Educación Universitaria de Grado completa	5,0	28,8	21,2
Educación Universitaria de Posgrado incompleta	1,7	1,6	1,6
Educación Universitaria de Posgrado completa	1,7	2,4	2,2
<b>Total</b>	<b>100,0</b>	<b>100,0</b>	<b>100,0</b>

Fuente: Censo de Funcionarios 2015

### Capacitación de Técnicos, Administrativos y de Servicio (TAS) - 2015

Nº Total de asistentes a cursos	78
---------------------------------	----

Fuente: Instituto de Capacitación y Formación (ICF)

### EJECUCIÓN PRESUPUESTAL

Retribuciones Personales	Gastos de funcionamiento	Inversiones	Ejecución 2015
336.029.457	11.846.033	4.504.597	352.380.087
95,4%	3,4%	1,3%	100%

Precios corrientes - Financiación 1.1 - Rentas Generales y 1.2. Fondos de libre disponibilidad

Fuente: Dirección General de Administración Financiera - DGAF

### INFRAESTRUCTURA

#### Área edilicia 2015

<b>Total</b>	<b>14.177 m<sup>2</sup></b>
--------------	-----------------------------

Fuente: Dirección General de Arquitectura - DGA

#### Equipamiento 2015

Nº de aparatos de video/DVD que se utilizan para la enseñanza o el aprendizaje	1
Nº de aparatos de proyección digital (por ejemplo cañones) se utilizan para la enseñanza o el aprendizaje	50
Nº de computadoras usadas únicamente con fines pedagógicos	42
Nº de computadoras usadas únicamente con fines administrativos	200
Nº de computadoras multiuso (pedagógico - administrativo)	5

Fuente: Facultad de Derecho



## OFERTA ACADÉMICA - 2015

Carreras de Grado	Se dicta en	Plan de estudio	Duración en años	Créditos / Horas	Código CINE (1)
Doctor en Derecho	Montevideo, Salto	1989	6	2.976	666
Escribano Público	Montevideo, Salto	1989	6	3.008	666
Pasantía (Consultorio Jurídico y Clínica Notarial)	Montevideo, Salto, Paysandú				
Licenciado en Relaciones Internacionales	Montevideo	2013	4	320 Cr.	665
Licenciado en Relaciones Laborales	Montevideo	2012	4	320 Cr.	665
Traductor Público	Montevideo	1988	4	1.760	665
<b>Títulos Intermedios</b>					
Procurador Abogacía - Notariado	Montevideo, Salto	1989	4	1.200	665
Técnico Asesor en Comercio Internacional (Relaciones Internacionales)	Montevideo	2013	2,5	200 Cr.	554
Técnico Asesor en Relaciones Laborales	Montevideo	2012	2,5	200 Cr.	554
<b>Carreras de Posgrado</b>					
Maestría en Derechos de Infancia y Políticas Públicas - (CC)	Montevideo	2006	2	100 Cr.	767
Maestría en Derecho Orientación en Derecho Comercial	Montevideo	2010	2	540 / 138 Cr.	767
Maestría en Derecho Orientación en Derecho de Daños	Montevideo	2008	2,5	520 / 120 Cr.	767
Maestría en Derecho Orientación en Derecho Internacional Público	Montevideo	2011	2	582 / 108 Cr.	767
Maestría en Derecho Orientación en Derecho del Trabajo y de la Seguridad Social	Montevideo	2003	2,5	500 / 120 Cr.	767
Maestría en Relaciones Internacionales Orientación en Economía, Política y Derecho de la Integración Regional	Montevideo	2004	2	600 / 118 Cr.	767
Maestría en Manejo Costero Integrado del Cono Sur (CC)	Montevideo, Maldonado, Rocha	2006	2	110 Cr.	767
Especialización en Derecho Comercial	Montevideo	2010	1,5	360 / 77 Cr.	767
Especialización en Derecho de Daños	Montevideo	2008	2	490 / 76 Cr.	767
Especialización en Derecho Financiero con énfasis en Derecho Tributario	Montevideo	2015	1,5	69 Cr.	767
Especialización en Derecho Internacional Público	Montevideo	2011	2	60 Cr.	767
Especialización en Derecho Procesal	Montevideo	2011	1,5	300 / 47 Cr.	767
Especialización en Derecho del Trabajo y de la Seguridad Social	Montevideo	2003	2	480 / 69 Cr.	767

**Fuente:** Facultad de Derecho

**Notas:** (CC) - Carrera Compartida

(1) Código CINE: Clasificación Internacional Normalizada de la Educación

Los códigos corresponden a:

Nivel 5: Educación terciaria de ciclo corto

Nivel 6: Educación terciaria de grado

Nivel 7: Maestría, especialización o equivalente

## EDUCACIÓN PERMANENTE

### Cursos y participantes - 2015

Cursos	Nº de cursos	Participantes
Presenciales	39	810
A distancia	1	600
Otras actividades	1	40
<b>Total</b>	<b>41</b>	<b>1.450</b>

**Fuente:** Educación Permanente



UNIVERSIDAD  
DE LA REPÚBLICA  
URUGUAY

Universidad de la República - Uruguay

Producción y elaboración de contenidos:

Dirección General de Planeamiento

<http://planeamiento.udelar.edu.uy>

Correo: [dgplan@oce.edu.uy](mailto:dgplan@oce.edu.uy)