

SÍNTESIS ESTADÍSTICA POR SERVICIO UNIVERSITARIO

Diciembre 2016

FACULTAD de INGENIERÍA

Universidad de la República



ESTUDIANTES

Ingresos de estudiantes a servicios por sexo - 2015

Servicio	Hombre	Mujer	Total	Porcentaje
Ingeniería (Montevideo)	1.034	266	1.300	88,9%
Ingeniería (Maldonado)	26	7	33	2,3%
Ingeniería (Paysandú)	53	2	55	3,8%
Ingeniería (Rocha)	14	5	19	1,3%
Ingeniería (Salto)	21	10	31	2,1%
Ingeniería (San José)	15	4	19	1,3%
Ingeniería (Maldonado - Rocha)	0	1	1	0,1%
Ingeniería (Montevideo - Maldonado)	2	0	2	0,1%
Ingeniería (Montevideo - Paysandú)	1	0	1	0,1%
Total	1.166	295	1.461	100,0%
Porcentaje	79,8 %	20,2 %	100,0 %	

Generación de ingreso a Servicio: comprende a todos los estudiantes que ingresan por primera vez al servicio, en un año dado, a alguna carrera terciaria y/o de grado. Se considera cada carrera compartida y cada CIO como un Servicio aparte. (Resolución N° 15 del CDC, de fecha 23/10/12)

Fuente: Facultad de Ingeniería

Ingresos de estudiantes a carrera por sexo - 2015

Carreras	Hombre	Mujer	Total	Porcentaje
Ingeniero Agrimensor	24	18	42	2,3 %
Ingeniero Civil	150	96	246	13,4 %
Ingeniero en Computación	524	97	621	33,9 %
Ingeniero Eléctrico	195	37	232	12,7 %
Ingeniero Industrial Mecánico	165	32	197	10,8 %
Ingeniero de Producción	59	42	101	5,5 %
Ingeniero Naval	23	6	29	1,6 %
Licenciado en Ciencias Hídricas Aplicadas (Salto)	17	7	24	1,3 %
Licenciado en Computación	7	1	8	0,4 %
Licenciado en Ingeniería Biológica (Salto)	4	3	7	0,4 %
Tecnólogo en Informática (1)	81	9	90	4,9 %
Tecnólogo en Informática (Maldonado) (1)	28	8	36	2,0 %
Tecnólogo en Informática (Paysandú) (1)	32	1	33	1,8 %
Tecnólogo en Informática (San José) (1)	18	5	23	1,3 %
Tecnólogo Mecánico (1)	92	5	97	5,3 %
Tecnólogo Mecánico (Paysandú) (1)	22	1	23	1,3 %
Tecnólogo en Telecomunicaciones (Rocha)	14	6	20	1,1 %
Total	1.455	374	1.829	100,0 %
Porcentaje	79,6 %	20,4 %	100,0 %	

Fuente: Facultad de Ingeniería

Nota: (1) Carrera compartida con el Consejo de Educación Técnico Profesional - CETP

Generación de Ingreso a Carrera: comprende a los estudiantes que ingresan por primera vez a una carrera terciaria y/o de grado, en un año dado. No se consideran los estudiantes que ingresan a la carrera a través de un CIO o de un ciclo básico común en años anteriores. No se incluyen los estudiantes con inscripción provisoria por previas, ni los de intercambio. Se incluyen los estudiantes de cortesía diplomática. (Res. N°15 del CDC de fecha 23/10/12)

Edad de los estudiantes que ingresan - 2015

Edad al ingreso	Hombre	Mujer	Total
Media	20,3	19,6	20,2
Mediana	18,0	18,0	18,0

Fuente: Sistema de Gestión de Bedelías - SGB

Porcentaje de ingresos de estudiantes según institución procedente y región - 2015

Región	Último año de Educación Media Superior		Total
	Institución Pública	Institución Privada	
Montevideo	26,9	25,8	52,7
Interior	39,5	5,9	45,4
Exterior	1,0	0,9	1,9
Total	67,4	32,6	100,0

Fuente: Formulario estadístico de ingreso 2015

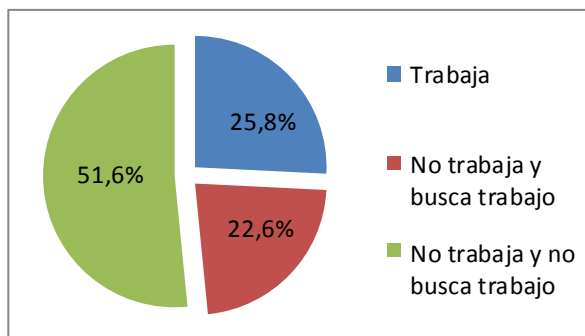
ESTUDIANTES

Estudiantes que ingresan según lugar de nacimiento - 2015

Lugar de Nacimiento	Porcentaje
Montevideo	61,2
Artigas	1,0
Canelones	5,0
Cerro Largo	0,9
Colonia	2,0
Durazno	1,1
Flores	0,5
Florida	1,8
Lavalleja	0,7
Maldonado	3,7
Paysandú	3,8
Río Negro	1,4
Rivera	2,4
Rocha	2,1
Salto	2,7
San José	2,2
Soriano	2,1
Tacuarembó	1,3
Treinta y Tres	1,0
Exterior	3,1
Total	100,0

Fuente: Formulario estadístico de ingreso 2015

Situación laboral de los estudiantes al momento del ingreso - 2015



Fuente: Formulario estadístico de ingreso 2015

Matrícula de Grado 2012

Carrera	Matrícula	Porcentaje
Ingeniero Agrimensor	140	1,5%
Ingeniero Naval	90	1,0%
Ingeniero Civil	1.262	13,6%
Ingeniero Industrial Mecánico	1.028	11,1%
Ingeniero Electricista	1.458	15,7%
Ingeniero en Computación	4.095	44,2%
Ingeniero en Producción	95	1,0%
Tecnólogo Mecánico	383	4,1%
Tecnólogo en Informática	402	4,3%
Tecnólogo en Telecomunicaciones	44	0,5%
Analista Programador	11	0,1%
Perito en Ingeniería Mecánica	1	0,0%
Perito en Ingeniería Electrónica	3	0,0%
Perito en Instrumentación Industrial	2	0,0%
Ciclo Básico	257	2,8%
Total	9.271	100,0%

Fuente: Censo de Estudiantes 2012

Matrícula: es el número total de inscripciones a carrera. Cada estudiante puede registrar múltiples inscripciones.

Las 9.271 inscripciones corresponden a 7.569 estudiantes.

Estudiante Activo 2015

Facultad de Ingeniería	9.880
------------------------	-------

Estudiante Activo: Comprende a los estudiantes que registran alguna actividad de rendición de curso o examen en los años 2013 a 2014 en cualquier unidad curricular básica de al menos una carrera del Servicio, y a la generación de ingreso al Servicio del año 2015. Se incluyen en esta definición los niveles de formación y certificaciones contemplados en la Ordenanza de Grado.

Fuente: Sistema de Gestión de Bedelías -SGB, Dirección General de Planeamiento

EGRESADOS

Egresados por carrera y sexo - 2014

Carreras	Hombre	Mujer	Total	Porcentaje
Ingeniero Agrimensor	2	4	6	2,1 %
Ingeniero Civil	36	14	50	17,7 %
Ingeniero en Computación	77	19	96	33,9 %
Ingeniero Eléctrico	31	8	39	13,8 %
Ingeniero Industrial Mecánico	43	6	49	17,3 %
Tecnólogo en Informática (1)	8	6	14	4,9 %
Tecnólogo en Informática (1) (Maldonado)	2	0	2	0,7 %
Tecnólogo en Informática (1) (Paysandú)	6	1	7	2,5 %
Tecnólogo Mecánico (1)	17	0	17	6,0 %
Tecnólogo en Telecomunicaciones (Rocha)	2	1	3	1,1 %
Total	224	59	283	100,0 %
Porcentaje	79,2%	20,8%	100,0%	

Fuente: Facultad de Ingeniería

Nota: (1) Carrera compartida con el Consejo de Educación Técnico Profesional - CETP

Edad de los egresados - 2014

Edad al egreso	Hombre	Mujer	Total
Media	27,7	27,6	27,7
Mediana	26,0	26,5	26,0

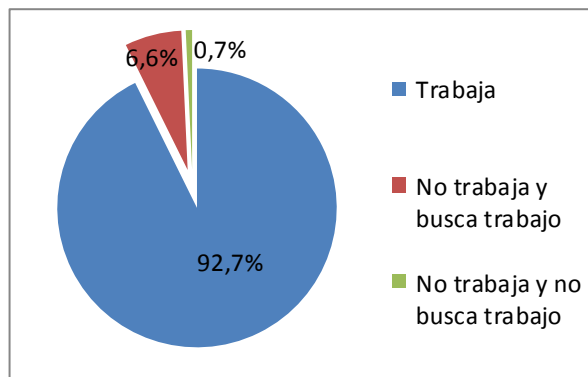
Fuente: Sistema de Gestión de Bedelías - SGB

Egresados según lugar de nacimiento - 2014

Lugar de Nacimiento	Porcentaje
Montevideo	67,5
Artigas	1,1
Canelones	1,5
Cerro Largo	0,4
Colonia	4,0
Flores	0,4
Florida	2,6
Lavalleja	1,1
Maldonado	1,5
Paysandú	4,7
Río Negro	0,7
Rivera	0,7
Rocha	2,9
Salto	2,9
Soriano	2,6
Tacuarembó	0,7
Treinta y Tres	1,1
Exterior	3,6
Total	100,0

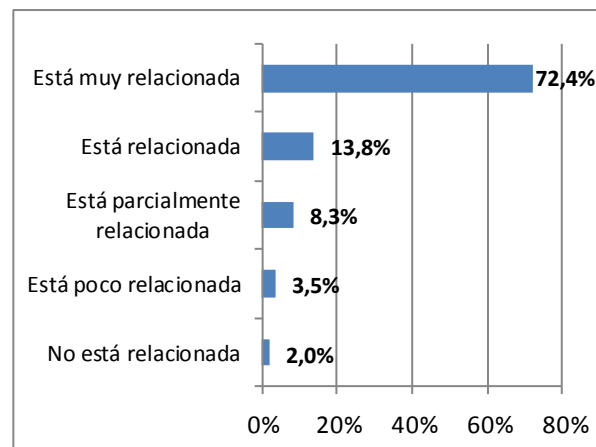
Fuente: Formulario estadístico de egreso 2014

Situación laboral de los egresados - 2014



Fuente: Formulario estadístico de egreso 2014

Relación entre la ocupación y la carrera de los egresados - 2014



Fuente: Formulario estadístico de egreso 2014

ESTUDIANTES DE POSGRADO

Ingresos de estudiantes por carrera y sexo - 2015

Carreras	Hombre	Mujer	Total	Porcentaje
Doctorado en Informática	4	0	4	2,4 %
Doctorado en Ingeniería Eléctrica	1	1	2	1,2 %
Doctorado en Ingeniería de la Energía	1	0	1	0,6 %
Doctorado en Ingeniería Física	1	0	1	0,6 %
Doctorado en Ingeniería Química	1	3	4	2,4 %
Maestría en Gestión de la Innovación	2	0	2	1,2 %
Maestría en Informática	13	3	16	9,7 %
Maestría en Ingeniería Ambiental	2	3	5	3,0 %
Maestría en Ingeniería de Celulosa y Papel	0	1	1	0,6 %
Maestría en Ingeniería Eléctrica	8	4	12	7,3 %
Maestría en Ingeniería de la Energía	21	9	30	18,2 %
Maestría en Ingeniería Estructural	9	2	11	6,7 %
Maestría en Ingeniería Matemática	1	2	3	1,8 %
Maestría en Ingeniería Mecánica de los Fluidos Aplicada	1	0	1	0,6 %
Maestría en Ingeniería Química	2	4	6	3,7 %
Maestría en Ingeniería de Software	1	1	2	1,2 %
Maestría en Investigación de Operaciones	3	0	3	1,8 %
Maestría en Seguridad Informática	1	0	1	0,6 %
Maestría en Sistemas de Información y Tecnologías de Gestión de Datos	4	0	4	2,4 %
Diploma de Especialización en Gestión de Tecnologías	9	18	27	16,4 %
Diploma de Especialización en Ingeniería de Software	3	1	4	2,4 %
Diploma de Especialización en Seguridad Informática	7	1	8	4,9 %
Diploma de Especialización en Sistemas de Información y Tecnologías de Gestión de datos	4	1	5	3,0 %
Diploma en Ingeniería de la Energía	2	1	3	1,8 %
Diploma en Sistemas Eléctricos de Potencia	7	0	7	4,3 %
Diploma en Telecomunicaciones	2	0	2	1,2 %
Total	110	55	165	100,0 %
Porcentaje	66,7 %	33,3 %	100,0 %	

Fuente: Facultad de Ingeniería

ESTUDIANTES DE POSGRADO

Egresos de estudiantes por carrera y sexo - 2014

Carreras	Hombre	Mujer	Total	Porcentaje
Doctorado en Informática (PEDECIBA)	5	0	5	6,3 %
Doctorado en Ingeniería Eléctrica	1	1	2	2,5 %
Maestría en Informática (PEDECIBA)	4	1	5	6,3 %
Maestría en Ingeniería Ambiental	0	3	3	3,8 %
Maestría en Ingeniería de la Celulosa y Papel	2	1	3	3,8 %
Maestría en Ingeniería en Computación	1	1	2	2,5 %
Maestría en Ingeniería Eléctrica	5	0	5	6,3 %
Maestría en Ingeniería Estructural	1	1	2	2,5 %
Maestría en Ingeniería Matemática	2	1	3	3,8 %
Maestría en Ingeniería en Mecánica de los Fluidos Aplicada	1	0	1	1,3 %
Maestría en Ingeniería Química	1	0	1	1,3 %
Diploma en Especialización en Gestión de Tecnologías	8	8	16	20,0 %
Diploma en Especialización en Ingeniería de Software	2	3	5	6,3 %
Diploma en Especialización en Seguridad Informática	1	0	1	1,3 %
Diploma en Especialización en Sistemas de Información y Tecnologías de Gestión de Datos	4	1	5	6,3 %
Diploma en Especialización en Sistemas Eléctricos de Potencia	1	0	1	1,3 %
Diploma en Especialización en Telecomunicaciones	2	0	2	2,5 %
Diploma en Ingeniería de la Energía	3	0	3	3,8 %
Diploma en Ingeniería de Minas	7	8	15	18,8 %
Total	51	29	80	100,0 %
Porcentaje	63,8 %	36,3 %	100,0 %	

Fuente: Facultad de Ingeniería

ESTUDIANTES DE POSGRADO

Matrícula de Posgrado 2012

Carrera de posgrado	Matrícula	Porcentaje
Doctorado en Informática	22	6,4 %
Doctorado en Ingeniería Eléctrica	18	5,2 %
Doctorado en Ingeniería Mecánica de los Fluidos Aplicada	9	2,6 %
Doctorado en Ingeniería Química	3	0,9 %
Doctorado en Ingeniería Estructural	2	0,6 %
Doctorado en Ingeniería Física	1	0,3 %
Maestría en Informática	65	18,8 %
Maestría en Ingeniería Ambiental	19	5,5 %
Maestría en Ingeniería de Celulosa y Papel	21	6,1 %
Maestría en Ingeniería de la Energía	51	14,7 %
Maestría en Ingeniería Eléctrica	29	8,4 %
Maestría en Ingeniería en Computación	10	2,9 %
Maestría en Ingeniería Estructural	16	4,6 %
Maestría en Ingeniería Matemática	21	6,1 %
Maestría en Ingeniería Mecánica de los Fluidos Aplicada	16	4,6 %
Maestría en Ingeniería Química	7	2 %
Diploma de Especialización en Estudios Avanzados en Computación	5	1,4 %
Diploma de Especialización en Gestión de Tecnologías	24	6,9 %
Diploma de Especialización en Telecomunicaciones	6	1,7 %
Diploma en Sistemas Eléctricos de Potencia	1	0,3 %
Total inscripciones	346	100,0 %

Fuente: Censo de Estudiantes 2012

Matrícula: es el número total de inscripciones a carrera. Cada estudiante puede registrar múltiples inscripciones. Las 346 inscripciones corresponden a 344 estudiantes.

CAPITAL HUMANO - DOCENTES

Cargos y horas docentes por grado - 2015

	Grado 1	Grado 2	Grado 3	Grado 4	Grado 5	Total
Cargos	234	217	256	80	56	843 (*)
Horas	5.122	4.497	5.512	2.383	1.792	19.306
Horas Promedio	21,9	20,7	21,5	29,8	32,0	22,9

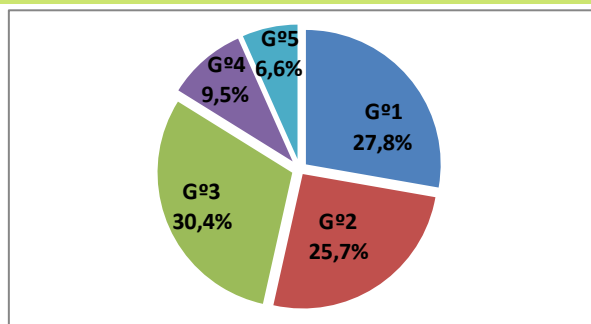
Fuente: Sistema Integral de Administración de Personal-SIAP - Padrón abril 2015

Docentes	214	185	239	76	55	769
----------	-----	-----	-----	----	----	------------

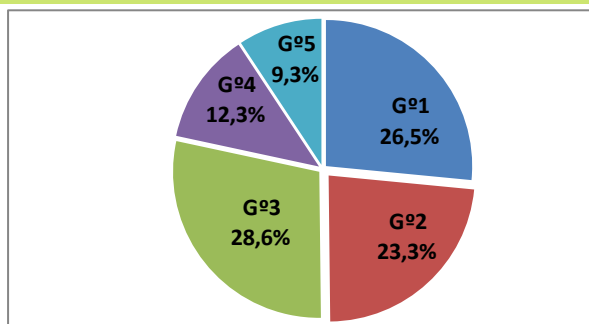
Fuente: Censo de Funcionarios 2015

Nota: (*) 843 cargos corresponden a 769 personas. Esto obedece a que algunos funcionarios docentes ocupan más de un cargo.

Cargos docentes por grado - 2015



Horas docentes por grado - 2015



Fuente: Sistema Integral de Administración de Personal-SIAP - Padrón abril 2015

Cargos docentes por grado según dedicación horaria semanal - 2015

Horas por tramos	Mayor grado docente en el Servicio					Total	Porcentaje
	Grado 1	Grado 2	Grado 3	Grado 4	Grado 5		
Hasta 10 hs	14	65	99	16	6	200	23,7 %
11 a 20 hs	143	72	60	11	8	294	34,9 %
21 a 30 hs	59	41	12	3	6	121	14,4 %
31 a 40 hs	18	22	28	12	8	88	10,4 %
Más de 40 hs	0	0	0	0	0	0	0,0 %
Dedicación Total	0	17	57	38	28	140	16,6 %
Total	234	217	256	80	56	843	100,0 %

Fuente: Sistema Integral de Administración de Personal-SIAP - Padrón abril 2015

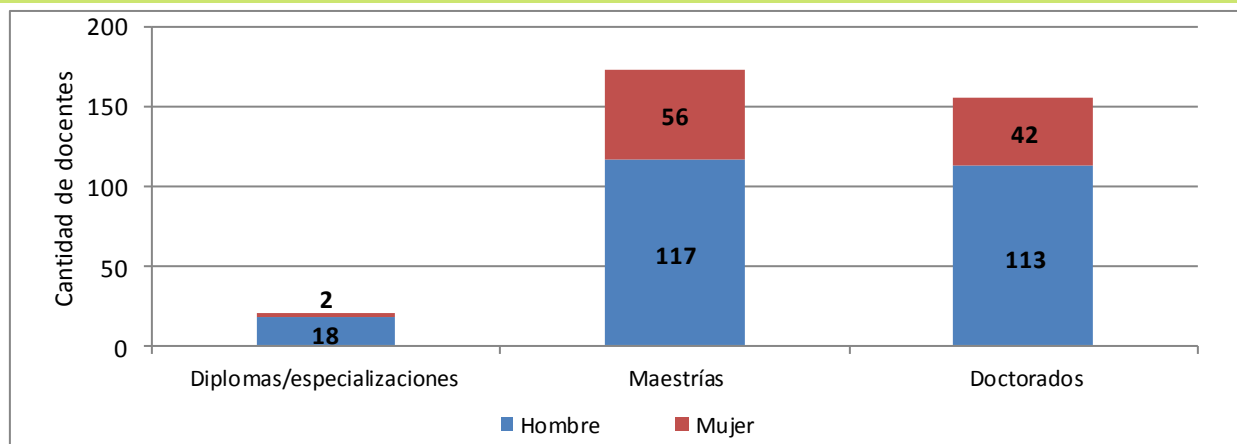
Docentes según máximo nivel educativo alcanzado por sexo - 2015

Máximo nivel educativo alcanzado	Hombre	Mujer	Total	Porcentaje
Educación Media Superior Incompleta	0	0	0	0,0%
Educación Media Superior Completa	14	0	14	1,8%
Educación Terciaria No Universitaria Incompleta	2	0	2	0,3%
Educación Terciaria No Universitaria Completa	4	1	5	0,7%
Educación Universitaria de Grado Incompleta	83	25	108	14,0%
Educación Universitaria de Grado Completa	147	37	184	23,9%
Educación Universitaria de Posgrado Incompleta	91	29	120	15,6%
Educación Universitaria de Posgrado Completa	237	99	336	43,7%
Total	578	191	769	100,0%

Fuente: Censo de Funcionarios 2015

CAPITAL HUMANO - DOCENTES

Docentes según tipo de posgrado por sexo - 2015



Fuente: Censo de Funcionarios 2015

Docentes por grado mayor según edad - 2015

Tramos etarios	Grado 1	Grado 2	Grado 3	Grado 4	Grado 5	Total	Porcentaje
Menos de 30 años	177	44	0	0	1	222	28,9 %
30 a 39 años	37	108	62	11	1	219	28,5 %
40 a 49 años	0	25	77	25	13	140	18,2 %
50 a 59 años	0	7	64	26	21	118	15,3 %
60 años y más	0	1	36	14	19	70	9,1 %
Total	214	185	239	76	55	769	100,0 %

Fuente: Censo de Funcionarios 2015

Docentes por sexo según grado mayor - 2015

	Hombre	Mujer	Total	Porcentaje
Grado 1	159	55	214	27,8 %
Grado 2	135	50	185	24,1 %
Grado 3	178	61	239	31,0 %
Grado 4	62	14	76	9,9 %
Grado 5	44	11	55	7,2 %
Total	578	191	769	100,0 %
Porcentaje	75,2 %	24,8 %	100,0 %	

Fuente: Censo de Funcionarios 2015

Porcentaje de horas docentes por grado según función - 2015

Horas	Grado 1	Grado 2	Grado 3	Grado 4	Grado 5	Total
Enseñanza	45,3	40,1	43,6	32,1	26,4	39,9
Investigación	36,7	38,8	33,0	36,5	32,7	35,7
Extensión	7,4	7,6	7,5	10,5	11,3	8,3
Gestión	10,6	13,5	15,9	20,9	29,6	16,1
Total	100,0	100,0	100,0	100,0	100,0	100,0

Fuente: Censo de Funcionarios 2015

CAPITAL HUMANO - FUNCIONARIOS TÉCNICOS, ADMINISTRATIVOS Y DE SERVICIO

Cargos y Horas Técnicos, Administrativos y de Servicio (TAS) por escalafón - 2015

Escalafón	Cargos	Porcentaje	Horas	Porcentaje
A - Profesional	11	6,3%	436	6,3%
B - Técnico	4	2,3%	184	2,7%
C - Administrativo	90	51,8%	3.428	49,8%
D - Especializado	27	15,5%	1.018	14,8%
E - Oficinas	23	13,2%	1.044	15,2%
F - Servicios Generales	19	10,9%	770	11,2%
R - Renovación Pte. Conocimiento	0	0,0%	0	0,0%
Total	174	100,0%	6.880	100,0%

Fuente: Sistema Integral de Administración de Personal-SIAP - Padrón abril 2015

Porcentaje de Técnicos, Administrativos y de Servicio (TAS) por sexo según nivel de formación - 2015

Nivel educativo	Hombre	Mujer	Total
Educación Primaria incompleta	0,0	0,0	0,0
Educación Primaria completa	1,7	1,9	1,8
Educación Media Básica (1° a 3°) incompleta	5,0	1,9	3,0
Educación Media Básica (1° a 3°) completa	8,3	3,8	5,5
Educación Media Superior (4° a 6°) incompleta	31,7	11,4	18,8
Educación Media Superior (4° a 6°) completa	13,3	14,3	13,9
Educación Terciaria No Universitaria incompleta	3,3	5,7	4,8
Educación Terciaria No Universitaria completa	3,3	6,7	5,5
Educación Universitaria de Grado incompleta	21,7	32,4	28,5
Educación Universitaria de Grado completa	11,7	20,0	17,0
Educación Universitaria de Posgrado incompleta	0,0	0,0	0,0
Educación Universitaria de Posgrado completa	0,0	1,9	1,2
Total	100,0	100,0	100,0

Fuente: Censo de Funcionarios 2015

Capacitación de Técnicos, Administrativos y de Servicio (TAS) - 2015

Nº Total de asistentes a cursos	83
---------------------------------	----

Fuente: Instituto de Capacitación y Formación (ICF)

EJECUCIÓN PRESUPUESTAL

Retribuciones Personales	Gastos de funcionamiento	Inversiones	Ejecución 2015
572.369.570	76.343.605	41.472.515	690.185.690
83%	11%	6%	100%

Precios corrientes - Financiación 1.1 - Rentas Generales y 1.2. Fondos de libre disponibilidad

Fuente: Dirección General de Administración Financiera - DGAF

INFRAESTRUCTURA

Área edilicia 2015

Total	31.236 m²
--------------	-----------------------------

Fuente: Dirección General de Arquitectura - DGA

Equipamiento 2015

Nº de aparatos de video/DVD que se utilizan para la enseñanza o el aprendizaje	0
Nº de aparatos de proyección digital (por ejemplo cañones) se utilizan para la enseñanza o el aprendizaje	45
Nº de computadoras usadas únicamente con fines pedagógicos	365
Nº de computadoras usadas únicamente con fines administrativos	155
Nº de computadoras multiuso (pedagógico - administrativo)	520

Fuente: Facultad de Ingeniería

OFERTA ACADÉMICA - 2015

Carreras de Grado	Se dicta en	Plan de estudio	Duración en años	Créditos / Horas	Código CINE (1)
Ingeniero Agrimensor	Montevideo	1997	5	450 Cr.	666
Ingeniero Civil	Montevideo	1997	5	450 Cr.	666
Ingeniero en Computación	Montevideo	1997	5	450 Cr.	666
Ingeniero Eléctrico	Montevideo	1997	5	450 Cr.	666
Ingeniero Industrial Mecánico	Montevideo	1997	5	450 Cr.	666
Ingeniero Naval	Montevideo	1997	5	450 Cr.	666
Ingeniero de Producción	Montevideo	2010	5	450 Cr.	666
Licenciado en Ciencias Hídricas Aplicadas	Salto	2012	4	360 Cr.	665
Licenciado en Computación	Montevideo	2012	4	360 Cr.	665
Licenciado en Ingeniería Biológica	Montevideo, Salto, Paysandú	2013	4	360 Cr.	665
Ingeniero Alimentario (CC)	Montevideo, Salto	2003	5	450 Cr.	665
Ingeniero Forestal (CC)	Tacuarembó	2013	5	450 Cr.	666
Ingeniero Químico (CC)	Montevideo, Salto	2000	5	450 Cr.	666
Licenciado en Ciencias de la Atmósfera (CC)	Montevideo	2007	4	360 Cr.	665
Carreras Técnicas y Tecnológicas					
Tecnólogo en Informática	Maldonado, Paysandú, San José	2007	3	252 Cr.	554
Tecnólogo Mecánico	Montevideo, Paysandú	1994	3	3.055	554
Tecnólogo en Telecomunicaciones	Rocha	2009	2	200 Cr.	554
Tecnólogo Cárnico (CC)	Tacuarembó	2009	3	262 Cr.	554
Tecnólogo en Cartografía (CC)	Montevideo	2011	2	180 Cr.	554
Tecnólogo en Madera (CC)	Rivera	2011	3	270 Cr.	554
Tecnólogo Minero (CC)	Treinta y Tres	2012	3	270 Cr.	554
Títulos Intermedios					
Analista en Computación	Montevideo	1997	3	270 Cr.	554
Carreras de Posgrado					
Doctorado en Informática (PEDECIBA)	Montevideo	2005	3	225 Cr.	864
Doctorado en Ingeniería Ambiental	Montevideo	2010	4	250 Cr.	864
Doctorado en Ingeniería Eléctrica	Montevideo	2005	4	250 Cr.	864
Doctorado en Ingeniería de la Energía	Montevideo	2014	3-5	300 Cr.	864
Doctorado en Ingeniería Estructural	Montevideo	2011	4	250 Cr.	864
Doctorado en Ingeniería Física	Montevideo	2010	4	235 Cr.	864
Doctorado en Ingeniería Mecánica de los Fluidos Aplicada	Montevideo	2004	3-5	250 Cr.	864
Doctorado en Ingeniería Química	Montevideo	2005	4	290 Cr.	864

OFERTA ACADÉMICA - 2015

Carrera de Posgrado (continuación)	Se dicta en	Plan de estudio	Duración en años	Créditos / Horas	Código CINE (1)
Maestría en Bioinformática (CC)	Montevideo	2008	2	160 Cr.	767
Maestría en Ciencias y Tecnologías de los Alimentos (CC)	Montevideo	2009	2	100 Cr.	767
Maestría en Gestión de la Innovación	Montevideo	2012	2	100 Cr.	767
Maestría en Informática (PEDECIBA)	Montevideo	2005	2	160 Cr.	767
Maestría en Ingeniería Ambiental	Montevideo	2004	2	100 Cr.	767
Maestría en Ingeniería en Celulosa y Papel	Montevideo	2007	2	100 Cr.	767
Maestría en Ingeniería en Computación	Montevideo	2003	2	100 Cr.	767
Maestría en Ingeniería Eléctrica	Montevideo	2004	2	110 Cr.	767
Maestría en Ingeniería de la Energía	Montevideo	2010	2	100 Cr.	767
Maestría en Ingeniería Estructural	Montevideo	2008	2	120 Cr.	767
Maestría en Ingeniería Física	Montevideo	2010	2	110 Cr.	767
Maestría en Ingeniería Matemática	Montevideo	2004	2	110 Cr.	767
Maestría en Ingeniería Mecánica de los Fluidos Aplicada	Montevideo	2004	2	100 Cr.	767
Maestría en Ingeniería Química	Montevideo	2005	2	120 Cr.	767
Maestría en Ingeniería de Software	Montevideo	2014	2	110 Cr.	767
Maestría en Investigación de Operaciones	Montevideo	2015	2	120 Cr.	767
Maestría en Manejo Costero Integrado del Cono Sur (CC)	Montevideo, Maldonado, Rocha	2006	2	110 Cr.	767
Maestría en Seguridad Informática	Montevideo	2014	2	110 Cr.	767
Maestría en Sistemas de Información y Tecnologías de Gestión de Datos	Montevideo	2014	2	110 Cr.	767
Diploma de Especialización en Bioinformática (CC)	Montevideo	2010	1	60 Cr.	767
Diploma de Especialización en Estudios Avanzados en Computación	Montevideo	2004	1	60 Cr.	767
Diploma de Especialización en Física (CC) - ANEP	Montevideo, Salto	2012	2	900/60 Cr.	767
Diploma de Especialización en Gestión de Tecnologías	Montevideo	2005	1	60 Cr.	767
Diploma de Especialización en Ingeniería de Minas	Montevideo	2012	1,5	60 Cr.	767
Diploma de Especialización en Ingeniería de Software	Montevideo	2013	1,5	70 Cr.	767
Diploma de Especialización en Seguridad Informática	Montevideo	2013	1,5	70 Cr.	767
Diploma de Especialización en Sistemas de Información y Tecnologías de Gestión de Datos	Montevideo	2013	1,5	70 Cr.	767
Diploma de Especialización en Telecomunicaciones	Montevideo	2006	1,5	60 Cr.	767
Diploma en Ingeniería de la Energía	Montevideo	2012	1,5	60 Cr.	767
Diploma en Matemática (CC) - ANEP - menciones: Tecnología, Enseñanza	Montevideo, Salto	2013	1	900/61 Cr.	767
Diploma en Sistemas Eléctricos de Potencia	Montevideo	2011	1,5	60 Cr.	767

Fuente: Facultad de Ingeniería

Notas: (CC) - Carrera Compartida

PEDECIBA - Programa de Desarrollo de Ciencias Básicas

ANEP - Administración Nacional de Educación Pública

(1) Código CINE: Clasificación Internacional Normalizada de la Educación

Los códigos corresponden a:

Nivel 5: Educación terciaria de ciclo corto

Nivel 6: Educación terciaria de grado

Nivel 7: Maestría, especialización o equivalente

Nivel 8: Nivel de doctorado o equivalente

EDUCACIÓN PERMANENTE

Cursos y participantes - 2015

Cursos	Nº de cursos	Participantes
Presenciales	76	1.048
A distancia	4	38
Otras actividades	13	157
Total	93	1.243

Fuente: Educación Permanente



UNIVERSIDAD
DE LA REPÚBLICA
URUGUAY

Universidad de la República - Uruguay

Producción y elaboración de contenidos:

Dirección General de Planeamiento

<http://planeamiento.udelar.edu.uy>

Correo: dgplan@oce.edu.uy