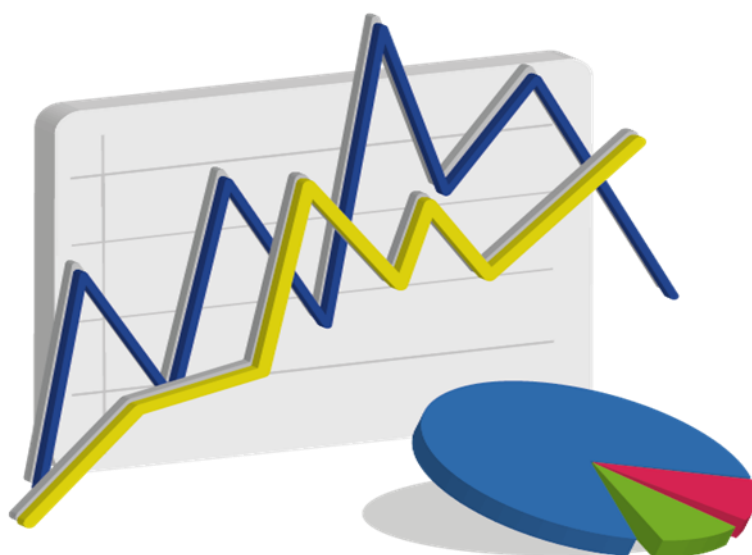


# SÍNTESIS ESTADÍSTICA POR SERVICIO UNIVERSITARIO

Diciembre 2016

**FACULTAD de MEDICINA, ESCUELA de  
PARTERAS, ESCUELA UNIVERSITARIA de  
TECNOLOGÍA MÉDICA y ESCUELA de  
GRADUADOS**

Universidad de la República



## ESTUDIANTES

### Ingresos de estudiantes a servicio por sexo - 2015

Servicio	Hombre	Mujer	Total	Porcentaje	
Medicina (Montevideo)	471	1.100	1.571	50,9%	<b>Generación de ingreso a Servicio:</b> comprende a todos los estudiantes que ingresan por primera vez al servicio, en un año dado, a alguna carrera terciaria y/o de grado. Se considera cada carrera compartida y cada CIO como un Servicio aparte. (Resolución N° 15 del CDC, de fecha 23/10/12)
Escuela de Parteras (Montevideo)	60	505	565	18,3%	
Escuela de Parteras (Entre Ríos - Paysandú)	0	74	74	2,4%	
Escuela Universitaria de Tecnología Médica - EUTM (Montevideo)	157	530	687	22,2%	
Escuela Universitaria de Tecnología Médica - EUTM (Paysandú)	47	145	192	6,2%	
<b>Total</b>	<b>735</b>	<b>2.354</b>	<b>3.089</b>	<b>100,0%</b>	
<b>Porcentaje</b>	<b>23,8%</b>	<b>76,2%</b>	<b>100,0%</b>		

Fuente: Facultad de Medicina, Escuela de Parteras y Escuela Universitaria de Tecnología Médica-EUTM

### Ingresos de estudiantes a carrera por sexo - 2015

Servicio / Carrera	Hombre	Mujer	Total	Porcentaje
<b>Facultad de Medicina</b>				
Doctor en Medicina	471	1.100	1.571	47,4 %
<b>Escuela de Parteras</b>				
Obstetra - Partera	60	505	565	17,0 %
Obstetra - Partera (Paysandú - Entre Ríos)	0	74	74	2,2 %
<b>Escuela Universitaria de Tecnología Médica</b>				
Licenciado en Fisioterapia	48	51	99	3,0 %
Licenciado en Fisioterapia (Paysandú)	15	43	58	1,7 %
Licenciado en Fonoaudiología	5	34	39	1,2 %
Licenciado en Imagenología	36	60	96	2,9 %
Licenciado en Imagenología (Paysandú)	18	27	45	1,4 %
Licenciado en Instrumentación Quirúrgica	6	33	39	1,2 %
Licenciado en Instrumentación Quirúrgica (Paysandú)	2	8	10	0,3 %
Licenciado en Laboratorio Clínico	13	81	94	2,8 %
Licenciado en Laboratorio Clínico (Paysandú)	1	13	14	0,4 %
Licenciado en Neumocardiología	9	34	43	1,3 %
Licenciado en Neurofisiología Clínica	14	25	39	1,2 %
Licenciado en Oftalmología	10	22	32	1,0 %
Licenciado en Psicomotricidad	1	51	52	1,6 %
Licenciado en Psicomotricidad (Paysandú)	4	33	37	1,1 %
Licenciado en Registros Médicos	10	57	67	2,0 %
Licenciado en Terapia Ocupacional	1	19	20	0,6 %
Técnico en Anatomía Patológica	2	33	35	1,1 %
Técnico en Anatomía Patológica (Paysandú)	0	10	10	0,3 %
Técnico en Hemoterapia	7	33	40	1,2 %
Técnico en Hemoterapia (Paysandú)	3	17	20	0,6 %
Técnico en Podología	5	47	52	1,6 %
Técnico en Podología (Paysandú)	8	35	43	1,3 %
Técnico en Radioisótopos	8	19	27	0,8 %
Tecnólogo en Cosmetología Médica	2	33	35	1,1 %
Tecnólogo en Radioterapia	7	18	25	0,7 %
Tecnólogo en Salud Ocupacional (Paysandú)	10	22	32	1,0 %
<b>Total</b>	<b>776</b>	<b>2.537</b>	<b>3.313</b>	<b>100,0 %</b>
<b>Porcentaje</b>	<b>23,4 %</b>	<b>76,6 %</b>	<b>100,0 %</b>	

Fuente: Facultad de Medicina, Escuela de Parteras y Escuela Universitaria de Tecnología Médica-EUTM

**Generación de Ingreso a Carrera:** comprende a los estudiantes que ingresan por primera vez a una carrera terciaria y/o de grado, en un año dado. No se consideran los estudiantes que ingresan a la carrera a través de un CIO o de un ciclo básico común en años anteriores. No se incluyen los estudiantes con inscripción provisoria por previas, ni los de intercambio. Se incluyen los estudiantes de cortesía diplomática. (Res. N°15 del CDC de fecha 23/10/12)

## ESTUDIANTES

### Edad de los estudiantes que ingresan - 2015

Edad al ingreso	Hombre	Mujer	Total
Media	19,6	19,1	<b>19,3</b>
Mediana	18,0	18,0	<b>18,0</b>

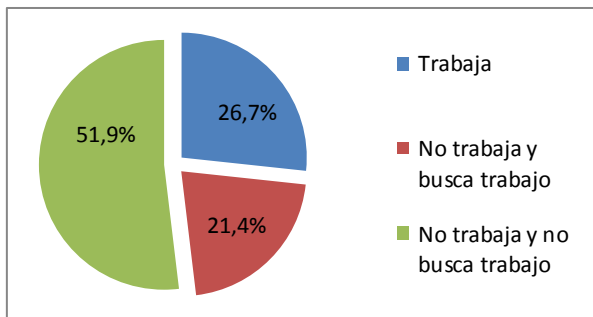
Fuente: Sistema de Gestión de Bedelías -SGB

### Estudiantes que ingresan según lugar de nacimiento - 2015

Lugar de Nacimiento	Porcentaje
Montevideo	48,7
Artigas	3,3
Canelones	5,2
Cerro Largo	2,5
Colonia	3,1
Durazno	1,3
Flores	0,9
Florida	1,9
Lavalleja	1,9
Maldonado	2,8
Paysandú	4,5
Río Negro	1,6
Rivera	4,0
Rocha	1,9
Salto	3,3
San José	2,4
Soriano	2,9
Tacuarembó	3,3
Treinta y Tres	1,3
Exterior	3,2
<b>Total</b>	<b>100,0</b>

Fuente: Formulario estadístico de ingreso 2015

### Situación laboral de los estudiantes al momento del ingreso - 2015



Fuente: Formulario estadístico de ingreso 2015

### Estudiante Activo 2015

Medicina	9.789
Escuela de Parteras	1.899
Escuela Universitaria de Tecnología Médica	4.990

Fuente: Sistema de Gestión de Bedelías -SGB, Dirección General de Planeamiento

### Porcentaje de Ingresos de estudiantes según institución procedente y región - 2015

Región	Último año de Educación Media Superior		Total
	Institución Pública	Institución Privada	
Montevideo	22,0	16,4	<b>38,3</b>
Interior	54,9	5,7	<b>60,6</b>
Exterior	0,7	0,4	<b>1,1</b>
<b>Total</b>	<b>77,5</b>	<b>22,5</b>	<b>100,0</b>

Fuente: Formulario estadístico de ingreso 2015

### Matrícula de Grado 2012

Servicio / Carrera	Matrícula	Porcentaje
<b>Facultad de Medicina</b>		
Dr. en Medicina	8.144	<b>61,3%</b>
<b>Escuela Universitaria de Tecnología Médica</b>		
Licenciado en Instrumentación Quirúrgica	317	<b>2,4%</b>
Licenciado en Imagenología	396	<b>3,0%</b>
Licenciado en Laboratorio Clínico	438	<b>3,3%</b>
Licenciado en Neumocardiología	152	<b>1,1%</b>
Licenciado en Neurofisiología Clínica	143	<b>1,1%</b>
Licenciado en Oftalmología	170	<b>1,3%</b>
Licenciado en Psicomotricidad	429	<b>3,2%</b>
Licenciado en Registros Médicos	54	<b>0,4%</b>
Licenciado en Terapia Ocupacional	107	<b>0,8%</b>
Técnico en Anatomía Patológica	189	<b>1,4%</b>
Tecnólogo en Cosmetología Médica	153	<b>1,2%</b>
Técnico en EEG y Neurofisiología Clínica	1	<b>0,0%</b>
Técnico en Fisioterapia	400	<b>3,0%</b>
Técnico en Fonoaudiología	152	<b>1,1%</b>
Técnico en Hemoterapia	156	<b>1,2%</b>
Técnico en Oftalmología	1	<b>0,0%</b>
Técnico en Podología	206	<b>1,6%</b>
Técnico en Radioisótopos	56	<b>0,4%</b>
Tecnólogo en Radioterapia	74	<b>0,6%</b>
Técnico en Registros Médicos	278	<b>2,1%</b>
Tecnólogo en Salud Ocupacional	136	<b>1,0%</b>
<b>Subtotal</b>	<b>4.008</b>	<b>30,2 %</b>
<b>Escuela de Parteras</b>		
Obstetra-Partera	1.133	<b>8,5%</b>
<b>Total Medicina</b>	<b>13.285</b>	<b>100,0%</b>

Fuente: Censo de Estudiantes 2012

**Matrícula:** es el número total de inscripciones a carrera. Cada estudiante puede registrar múltiples inscripciones. Las 4.008 inscripciones de la EUTM corresponden a 3.449 estudiantes.

**Estudiante Activo:** Comprende a los estudiantes que registran alguna actividad de rendición de curso o examen en los años 2013 a 2014 en cualquier unidad curricular básica de al menos una carrera del Servicio, y a la generación de ingreso al Servicio del año 2015. Se incluyen en esta definición los niveles de formación y certificaciones contemplados en la Ordenanza de Grado.

## EGRESADOS

## Egresados por carrera y sexo - 2014

Carreras	Hombre	Mujer	Total	Porcentaje
Doctor en Medicina	119	257	376	50,3 %
Doctor en Medicina (Paysandú)	2	1	3	0,4 %
Doctor en Medicina (Salto)	3	4	7	0,9 %
Obstetra - Partera	0	19	19	2,6 %
Obstetra - Partera (Paysandú - Entre Ríos)	0	57	57	7,6 %
Licenciado en Fisioterapia	4	24	28	3,8 %
Licenciado en Fisioterapia (Paysandú)	3	5	8	1,1 %
Licenciado en Fonoaudiología	0	8	8	1,1 %
Licenciado en Imagenología	9	17	26	3,5 %
Licenciado en Imagenología (Paysandú)	10	5	15	2,0 %
Licenciado en Instrumentación Quirúrgica	0	13	13	1,7 %
Licenciado en Instrumentación Quirúrgica (Paysandú)	0	1	1	0,1 %
Licenciado en Laboratorio Clínico	3	17	20	2,7 %
Licenciado en Laboratorio Clínico (Paysandú)	0	11	11	1,5 %
Licenciado en Neumocardiología	1	8	9	1,2 %
Licenciado en Neurofisiología Clínica	1	6	7	0,9 %
Licenciado en Oftalmología	0	2	2	0,3 %
Licenciado en Psicomotricidad	0	33	33	4,4 %
Licenciado en Psicomotricidad (Paysandú)	0	7	7	0,9 %
Licenciado en Registros Médicos	0	1	1	0,1 %
Licenciado en Terapia Ocupacional	0	9	9	1,2 %
Técnico en Anatomía Patológica	0	14	14	1,9 %
Técnico en Hemoterapia	2	13	15	2,0 %
Técnico en Hemoterapia (Paysandú)	1	4	5	0,7 %
Técnico en Podología	1	3	4	0,5 %
Técnico en Podología (Paysandú)	1	1	2	0,3 %
Técnico en Radioisótopos	2	2	4	0,5 %
Técnico en Radiología	0	1	1	0,1 %
Tecnólogo en Cosmetología Médica	0	28	28	3,7 %
Tecnólogo en Radioterapia	2	2	4	0,5 %
Tecnólogo en Salud Ocupacional (Paysandú)	2	9	11	1,5 %
<b>Total</b>	<b>166</b>	<b>582</b>	<b>748</b>	<b>100,0 %</b>
<b>Porcentaje</b>	<b>22,2 %</b>	<b>77,8 %</b>	<b>100,0 %</b>	

Fuente: Facultad de Medicina, Escuela de Parteras y Escuela Universitaria de Tecnología Médica-EUTM

## EGRESADOS

## Edad de los egresados - 2014

Edad al egreso	Hombre	Mujer	Total
Media	29,0	27,7	<b>28,0</b>
Mediana	28,0	27,0	<b>27,0</b>

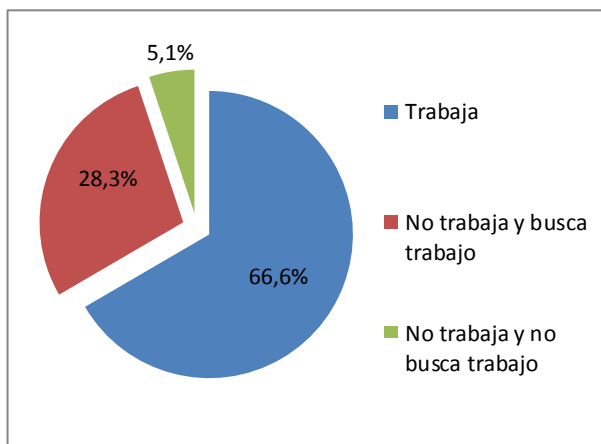
Fuente: Sistema de Gestión de Bedelías - SGB

## Egresados según lugar de nacimiento - 2014

Lugar de Nacimiento	Porcentaje
Montevideo	51,6
Artigas	2,6
Canelones	2,8
Cerro Largo	1,8
Colonia	4,7
Durazno	1,3
Flores	1,1
Florida	2,5
Lavalleja	2,5
Maldonado	0,8
Paysandú	5,7
Río Negro	1,6
Rivera	2,1
Rocha	1,5
Salto	5,4
San José	1,6
Soriano	3,9
Tacuarembó	3,4
Treinta y Tres	0,8
Exterior	2,3
<b>Total</b>	<b>100,0</b>

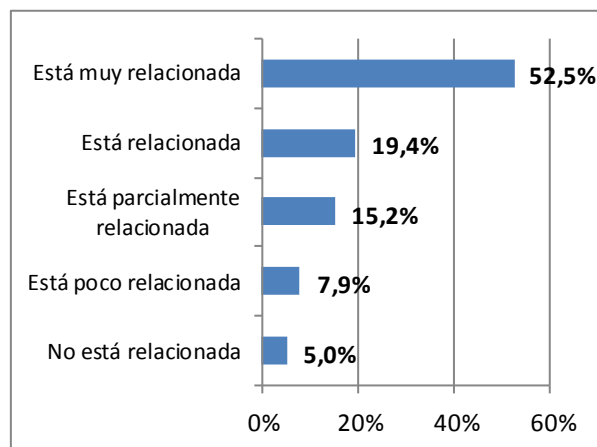
Fuente: Formulario estadístico de egreso 2014

## Situación laboral de los egresados - 2014



Fuente: Formulario estadístico de egreso 2014

## Relación entre la ocupación y la carrera de los egresados - 2014



Fuente: Formulario estadístico de egreso 2014

## ESTUDIANTES DE POSGRADO

### Ingresos de estudiantes por carrera y sexo - 2015

Carreras	Hombre	Mujer	Total	Porcentaje
Doctorado en Ciencias Médicas (PROINBIO)	2	0	2	0,3%
Especialización en Adm. en Servicio de la Salud	1	1	2	0,3%
Especialización en Alergología	4	3	7	1,1%
Especialización en Anatomía Patológica	1	2	3	0,5%
Especialización en Anatomía Patológica (1)	0	1	1	0,1%
Especialización en Anestesiología	9	10	19	3,0%
Especialización en Cardiología	11	14	25	4,0%
Especialización en Cardiología (1)	1	0	1	0,1%
Especialización en Cardiología Pediátrica	0	5	5	0,8%
Especialización en Cirugía Cardíaca	1	0	1	0,1%
Especialización en Cirugía General	7	6	13	2,1%
Especialización en Cirugía Pediátrica	0	1	1	0,1%
Especialización en Cirugía Pediátrica (1)	1	0	1	0,1%
Especialización en Cirugía Plástica, Reparadora y Estética	3	2	5	0,8%
Especialización en Cirugía Vascular Periférica	0	2	2	0,3%
Especialización en Cirugía Vascular Periférica (1)	1	0	1	0,1%
Especialización en Dermatología Médico Quirúrgica	0	9	9	1,4%
Especialización en Emergentología Pediátrica (2)	1	3	4	0,6%
Especialización en Emergentología Pediátrica	0	1	1	0,1%
Especialización en Endocrinología y Metabolismo	0	10	10	1,6%
Especialización en Enfermedades Infecciosas	1	1	2	0,3%
Especialización en Enfermedades Infecciosas (1)	0	2	2	0,3%
Especialización en Epidemiología	0	1	1	0,1%
Especialización en Epidemiología (1)	2	2	4	0,6%
Especialización en Farmacología y Terapéutica (1)	0	1	1	0,1%
Especialización en Gastroenterología	4	9	13	2,1%
Especialización en Geriátrica	0	2	2	0,3%
Especialización en Gerontopsicomotricidad	0	1	1	0,1%
Especialización en Ginecología	6	20	26	4,1%
Especialización en Hematología	0	6	6	1,0%
Especialización en Hemoterapia y Medicina Transfusional	1	6	7	1,1%
Especialización en Hemoterapia y Medicina Transfusional (2)	0	1	1	0,1%
Especialización en Imagenología	10	5	15	2,3%
Especialización en Imagenología (1)	0	1	1	0,1%
Especialización en Laboratorio de Patología Clínica	0	1	1	0,1%
Especialización en Medicina del Deporte	3	2	5	0,8%
Especialización en Medicina Familiar y Comunitaria	1	15	16	2,5%
Especialización en Medicina Familiar y Comunitaria (1)	0	1	1	0,1%
Especialización en Medicina Intensiva	22	14	36	5,6%
Especialización en Medicina Interna	3	15	18	2,8%

## ESTUDIANTES DE POSGRADO

## Ingresos de estudiantes por carrera y sexo - 2015 (continuación)

Carreras	Hombre	Mujer	Total	Porcentaje
Especialización en Medicina Legal	1	2	3	0,5%
Especialización en Medicina Legal (1)	0	1	1	0,2%
Especialización en Medicina Nuclear	1	2	3	0,5%
Especialización en Medicina Nuclear (1)	1	0	1	0,1%
Especialización en Microbiología	2	1	3	0,5%
Especialización en Nefrología	4	4	8	1,2%
Especialización en Nefrología (1)	1	0	1	0,1%
Especialización en Nefrología Pediátrica	0	3	3	0,5%
Especialización en Neonatología	5	25	30	4,6%
Especialización en Neumología	1	1	2	0,3%
Especialización en Neumología (1)	1	1	2	0,3%
Especialización en Neurocirugía	0	1	1	0,1%
Especialización en Neurología	3	3	6	0,9%
Especialización en Neurología (1)	1	1	2	0,3%
Especialización en Neuropediatría	0	1	1	0,1%
Especialización en Oftalmología	3	7	10	1,5%
Especialización en Oncología Médica	2	6	8	1,2%
Especialización en Oncología Radioterápica	1	0	1	0,1%
Especialización en Otorrinolaringología	5	4	9	1,4%
Especialización en Parasitología y Micología Médica (1)	0	1	1	0,1%
Especialización en Pediatría	11	63	74	11,6%
Especialización en Psiquiatría	2	8	10	1,5%
Especialización en Psiquiatría Pediátrica	0	8	8	1,3%
Especialización en Rehabilitación y Medicina Física	5	2	7	1,1%
Especialización en Rehabilitación y Medicina Física (1)	1	0	1	0,1%
Especialización en Reumatología	2	3	5	0,8%
Especialización en Salud Ocupacional	12	11	23	3,6%
Especialización en Salud Ocupacional (1)	0	2	2	0,3%
Especialización en Terapia Intensiva Pediátrica	2	4	6	0,9%
Especialización en Toxicología Clínica	0	4	4	0,6%
Especialización en Toxicología Clínica (1)	0	1	1	0,1%
Especialización en Traumatología y Ortopedia	5	1	6	0,9%
Especialización en Urología	3	1	4	0,6%
Diploma en Banco Multitejidos para Trasplante	0	3	3	0,5%
Diploma en Bases Inmunológicas de Trasplantes	1	8	9	1,4%
Diploma en Coordinación de Trasplantes	3	6	9	1,4%
Diploma en Coordinación de Trasplantes (1)	1	0	1	0,2%
Diploma en Emergentología	11	4	15	2,4%
Diploma en Emergentología (2)	2	0	2	0,3%
Diploma en Endoscopia Digestiva (2)	2	0	2	0,3%

## ESTUDIANTES DE POSGRADO

### Ingresos de estudiantes por carrera y sexo - 2015 (continuación)

Carreras	Hombre	Mujer	Total	Porcentaje
Diploma en Genética Medica Opción Adulto	1	0	1	0,1%
Diploma en Genética Medica Opción Pediatría	0	1	1	0,1%
Diploma en Neurodesarrollo	3	9	12	1,9%
Diploma en Neurofisiología Clínica	0	3	3	0,5%
Diploma en Ecografía Gineco-obstétrica (2)	1	0	1	0,1%
Diploma en Prof. Cuidados Paliativos del Adulto	2	14	16	2,5%
Diploma en Psicoterapia en Servicios de Salud	2	22	24	3,7%
Diploma en Psicoterapia en Servicios de Salud (1)	0	5	5	0,8%
Diploma en Salud Pública	6	12	18	2,8%
Diploma en Salud Pública (1)	1	0	1	0,1%
Diploma en Salud Pública (2)	1	4	5	0,8%
Diploma en Urología Pediátrica	1	0	1	0,2%
<b>Total</b>	<b>209</b>	<b>439</b>	<b>648</b>	<b>100,0 %</b>
<b>Porcentaje</b>	<b>32,3 %</b>	<b>67,7 %</b>	<b>100,0 %</b>	

Fuente: Escuela de Graduados, Facultad de Medicina

### Egresos de estudiantes por carrera y sexo - 2014

Carreras	Hombre	Mujer	Total	Porcentaje
Doctorado en Ciencias Médicas (PROINBIO)	2	0	2	0,4 %
Maestría en Ciencias Médicas (PROINBIO)	1	5	6	1,1 %
Especialización en Administración en Servicio de la Salud	2	0	2	0,4 %
Especialización en Alergología (2)	0	8	8	1,5 %
Especialización en Anatomía Patológica	0	9	9	1,7 %
Especialización en Anatomía Patológica (1)	1	1	2	0,4 %
Especialización en Anestesiología	7	6	13	2,5 %
Especialización en Cardiología	7	4	11	2,1 %
Especialización en Cardiología (1)	0	1	1	0,2 %
Especialización en Cirugía Cardíaca (1)	1	0	1	0,2 %
Especialización en Cirugía General	10	1	11	2,1 %
Especialización en Cirugía Pediátrica (1)	1	0	1	0,2 %
Especialización en Cirugía Plástica, Reparadora y Estética	2	1	3	0,6 %
Especialización en Dermatología	1	12	13	2,5 %
Especialización en Endocrinología y Metabolismo	0	9	9	1,7 %
Especialización en Epidemiología (1)	0	1	1	0,2 %
Especialización en Farmacología y Terapéutica	0	1	1	0,2 %
Especialización en Farmacología y Terapéutica (1)	1	0	1	0,2 %
Especialización en Gastroenterología	1	6	7	1,3 %
Especialización en Gastroenterología, Hepatología y Nutrición Pediátrica	0	2	2	0,4 %
Especialización en Geriátrica	0	4	4	0,8 %
Especialización en Ginecotocología	2	13	15	2,9 %



## ESTUDIANTES DE POSGRADO

## Egresos de estudiantes por carrera y sexo - 2014 (continuación)

Carreras	Hombre	Mujer	Total	Porcentaje
Especialización en Hematología	0	3	3	0,6 %
Especialización en Hemoterapia y Medicina Transfusional	0	3	3	0,6 %
Especialización en Imagenología	3	4	7	1,3 %
Especialización en Laboratorio de Patología Clínica	1	3	4	0,8 %
Especialización en Medicina del Deporte	1	3	4	0,8 %
Especialización en Medicina Familiar y Comunitaria	0	1	1	0,2 %
Especialización en Medicina Familiar y Comunitaria (1)	1	3	4	0,8 %
Especialización en Medicina Intensiva	9	20	29	5,4 %
Especialización en Medicina Interna	5	13	18	3,3 %
Especialización en Medicina Legal (1)	0	3	3	0,6 %
Especialización en Medicina Nuclear	0	1	1	0,2 %
Especialización en Microbiología	0	2	2	0,4 %
Especialización en Nefrología	1	3	4	0,8 %
Especialización en Nefrología (1)	1	0	1	0,2 %
Especialización en Nefrología Pediátrica (2)	1	6	7	1,3 %
Especialización en Neonatología	0	2	2	0,4 %
Especialización en Neonatología (1)	1	1	2	0,4 %
Especialización en Neonatología (2)	8	25	33	6,2 %
Especialización en Neumología (1)	0	1	1	0,2 %
Especialización en Neurocirugía	2	1	3	0,6 %
Especialización en Neurología (1)	1	0	1	0,2 %
Especialización en Neuropediatría	0	1	1	0,2 %
Especialización en Oftalmología	2	6	8	1,5 %
Especialización en Oncología Médica	1	5	6	1,1 %
Especialización en Ortopedia y Traumatología	1	0	1	0,2 %
Especialización en Otorrinolaringología	2	2	4	0,8 %
Especialización en Pediatría	9	70	79	14,9,0 %
Especialización en Pre Ancianidad, Geriátrica y Gerontología (1)	0	1	1	0,2 %
Especialización en Psiquiatría	2	6	8	1,5 %
Especialización en Psiquiatría Pediátrica	0	3	3	0,6 %
Especialización en Salud Ocupacional	0	3	3	0,6 %
Especialización en Salud Ocupacional (1)	0	1	1	0,2 %
Especialización en Terapia Intensiva Pediátrica	1	6	7	1,3 %
Especialización en Terapia Intensiva Pediátrica (1)	1	0	1	0,2 %
Especialización en Traumatología y Ortopedia	5	0	5	1,0 %
Especialización en Urología	3	1	4	0,8 %
Diploma en Coordinación de Trasplantes	1	1	2	0,4 %
Diploma en Cuidados Paliativos del Adulto	0	2	2	0,4 %
Diploma en Ecografía Gineco-Obstétrica (2)	30	22	52	9,8 %

## ESTUDIANTES DE POSGRADO

## Egresos de estudiantes por carrera y sexo - 2014 (continuación)

Carreras	Hombre	Mujer	Total	Porcentaje
Diploma en Endoscopia Digestiva	1	3	4	0,8 %
Diploma en Endoscopia Digestiva (2)	1	1	2	0,4 %
Diploma en Neurodesarrollo	0	3	3	0,6 %
Diploma en Neurofisiología Clínica (2)	31	30	61	11,4 %
Diploma en Psicoterapia en Servicios de Salud (2)	0	1	1	0,2 %
Diploma en Salud Pública (1)	0	1	1	0,2 %
Diploma en Salud Pública (2)	2	3	5	1,0 %
Diploma en Trasplantes de Progenitores Hematopoyéticos	0	3	3	0,6 %
Diploma en Trasplantes de Progenitores Hematopoyéticos (2)	0	1	1	0,2 %
<b>Total</b>	<b>167</b>	<b>358</b>	<b>525</b>	<b>100,0 %</b>
<b>Porcentaje</b>	<b>31,8 %</b>	<b>68,2 %</b>	<b>100,0 %</b>	

**Fuente:** Escuela de Graduados

**Notas:** PROINBIO: Programa de Investigación Biomédica

(1) Ingresos por Competencia Notoria.

(2) Ingresos por Actuación Documentada.

## ESTUDIANTES DE POSGRADO

### Matrícula de Posgrado 2012

Carrera de posgrado	Matrícula	Porcentaje
Doctorado en Ciencias Médicas (PROINBIO)	10	0,4%
Maestría en Ciencias Médicas (PROINBIO)	20	0,8%
Especialización en Urología	24	1,0%
Especialización en Traumatología y Ortopedia	52	2,1%
Especialización en Toxicología Clínica	14	0,6%
Especialización en Terapia Intensiva Pediátrica	19	0,8%
Especialización en Salud Ocupacional	42	1,7%
Especialización en Reumatología	26	1,0%
Especialización en Rehabilitación y Medicina Física	27	1,1%
Especialización en Radiodiagnóstico	6	0,2%
Especialización en Psiquiatría Pediátrica	31	1,2%
Especialización en Psiquiatría	50	2,0%
Especialización en Pre Ancianidad y Geriátrica	2	0,1%
Especialización en Pediatría	402	16,1%
Especialización en Parasitología y Micología Médica	6	0,2%
Especialización en Otorrinolaringología	39	1,6%
Especialización en Ortopedia y Traumatología	6	0,2%
Especialización en Oncología Radioterápica	7	0,3%
Especialización en Oncología Médica	21	0,8%
Especialización en Oftalmología	43	1,7%
Especialización en Neuropediatría	8	0,3%
Especialización en Neurocirugía	39	1,6%
Especialización en Neumología	23	0,9%
Especialización en Neonatología	28	1,1%
Especialización en Nefrología	44	1,8%
Especialización en Microbiología	12	0,5%
Especialización en Medicina Nuclear	21	0,8%
Especialización en Medicina Legal	20	0,8%
Especialización en Medicina Interna	169	6,8%
Especialización en Medicina Intensiva	130	5,2%
Especialización en Medicina Familiar y Comunitaria	165	6,6%
Especialización en Medicina del Deporte	45	1,8%
Especialización en Laboratorio de Patología Clínica	31	1,2%
Especialización en Laboratorio Clínico	1	0,0%
Especialización en Imagenología	98	3,9%
Especialización en Hemoterapia y Medicina Transfusional	28	1,1%
Especialización en Hematología	24	1,0%
Especialización en Ginecotocología	58	2,3%
Especialización en Gerontopsicomotricidad	4	0,2%
Especialización en Geriátrica	48	1,9%

## ESTUDIANTES DE POSGRADO

### Matrícula de Posgrado 2012

Carrera de posgrado	Matrícula	Porcentaje
Especialización en Gastroenterología, Hepatología y Nutrición Pediátrica	2	0,1%
Especialización en Gastroenterología	58	2,3%
Especialización en Fisiatría	3	0,1%
Especialización en Farmacología y Terapéutica	6	0,2%
Especialización en Epidemiología	26	1,0%
Especialización en Enfermedades Infecciosas	17	0,7%
Especialización en Endocrinología y Metabolismo	59	2,4%
Especialización en Dermatología	33	1,3%
Especialización en Cirugía Vascul ar y Periférica	8	0,3%
Especialización en Cirugía Torácica	4	0,2%
Especialización en Cirugía Plástica y Reparadora	18	0,7%
Especialización en Cirugía Pediátrica	2	0,1%
Especialización en Cirugía General	52	2,1%
Especialización en Cirugía Cardíaca	6	0,2%
Especialización en Cardiología Pediátrica	9	0,4%
Especialización en Cardiología	110	4,4%
Especialización en Anestesiología	91	3,6%
Especialización en Anatomía Patológica	24	1,0%
Especialización en Administración de Servicios de Salud	37	1,5%
Diploma en Urología Pediátrica	1	0,0%
Diploma en Trasplantes de Progenitores Hematopéyicos	3	0,1%
Diploma en Psicoterapia en los Servicios de Salud	36	1,4%
Diploma en Genética Médica: Pediatría	2	0,1%
Diploma en Genética Médica: Adultos	2	0,1%
Diploma en Coordinación de Trasplantes	13	0,5%
Diploma en Banco de Multitejidos para Trasplante	1	0,0%
Diploma de Profundización en Neurodesarrollo	10	0,4%
Diploma de Profundización en Infectología Pediátrica	1	0,0%
Diploma de Profundización en Endoscopia Digestiva	8	0,3%
Diploma de Profundización en Cuidados Paliativos del Adulto	15	0,6%
<b>Total inscripciones</b>	<b>2.500</b>	<b>100,0%</b>

**Fuente:** Censo de Estudiantes 2012

**Matrícula:** es el número total de inscripciones a carrera. Cada estudiante puede registrar múltiples inscripciones. Las 2.500 inscripciones corresponden a 2.339 estudiantes.

## CAPITAL HUMANO - DOCENTES

### Cargos y horas docentes por grado - 2015

	Grado 1	Grado 2	Grado 3	Grado 4	Grado 5	Total
<b>Cargos</b>	278	582	273	121	50	<b>1.304 (*)</b>
<b>Horas</b>	5.302	13.201	6.925	3.420	1.519	<b>30.367</b>
<b>Horas Promedio</b>	19,1	22,7	25,4	28,3	30,4	<b>23,3</b>

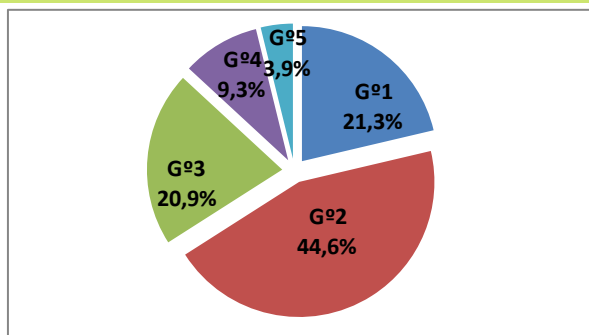
Fuente: Sistema Integral de Administración de Personal-SIAP - Padrón abril 2015

Docentes	257	518	243	107	46	1.171
----------	-----	-----	-----	-----	----	-------

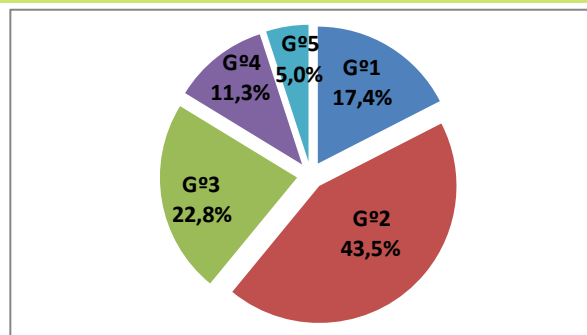
Fuente: Censo de Funcionarios 2015

Nota: (\*) 1.304 cargos corresponden a 1.171 personas. Esto obedece a que algunos funcionarios docentes ocupan más de un cargo.

### Cargos docentes por grado - 2015



### Horas docentes por grado - 2015



Fuente: Sistema Integral de Administración de Personal-SIAP - Padrón abril 2015

### Cargos docentes por grado según dedicación horaria semanal - 2015

Horas por tramos	Mayor grado docente en el Servicio					Total	Porcentaje
	Grado 1	Grado 2	Grado 3	Grado 4	Grado 5		
Hasta 10 hs	40	26	12	1	0	79	6,1 %
11 a 20 hs	213	316	103	26	8	666	51,1 %
21 a 30 hs	16	169	93	51	21	350	26,8 %
31 a 40 hs	9	52	27	18	9	115	8,8 %
Más de 40 hs	0	6	5	4	1	16	1,2 %
Dedicación Total	0	13	33	21	11	78	6,0 %
<b>Total</b>	<b>278</b>	<b>582</b>	<b>273</b>	<b>121</b>	<b>50</b>	<b>1.304</b>	<b>100,0 %</b>

Fuente: Sistema Integral de Administración de Personal-SIAP - Padrón abril 2015

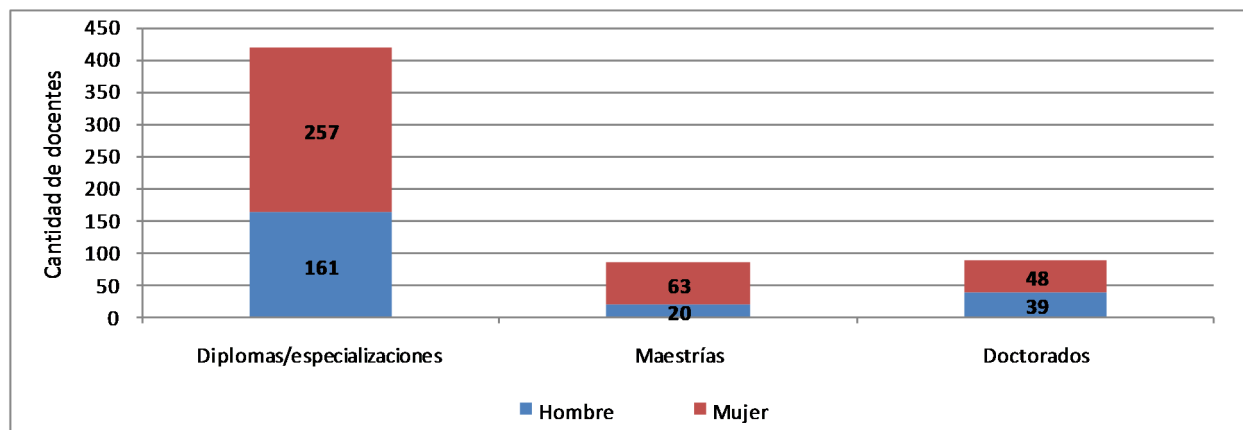
### Docentes según máximo nivel educativo alcanzado por sexo - 2015

Máximo nivel educativo alcanzado	Hombre	Mujer	Total	Porcentaje
Educación Media Superior Incompleta	0	0	0	0,0%
Educación Media Superior Completa	2	5	7	0,6%
Educación Terciaria No Universitaria Incompleta	1	1	2	0,2%
Educación Terciaria No Universitaria Completa	4	4	8	0,7%
Educación Universitaria de Grado Incompleta	58	77	135	11,5%
Educación Universitaria de Grado Completa	72	221	293	25,0%
Educación Universitaria de Posgrado Incompleta	51	103	154	13,2%
Educación Universitaria de Posgrado Completa	215	357	572	48,8%
<b>Total</b>	<b>403</b>	<b>768</b>	<b>1.171</b>	<b>100,0%</b>

Fuente: Censo de Funcionarios 2015

## CAPITAL HUMANO - DOCENTES

### Docentes según tipo de posgrado por sexo - 2015



Fuente: Censo de Funcionarios 2015

### Docentes por grado mayor según edad - 2015

Tramos etarios	Grado 1	Grado 2	Grado 3	Grado 4	Grado 5	Total	Porcentaje
Menos de 30 años	162	57	1	0	0	220	18,8%
30 a 39 años	67	299	48	4	0	418	35,7%
40 a 49 años	15	91	118	24	3	251	21,4%
50 a 59 años	10	64	61	66	23	224	19,1%
60 años y más	3	7	15	13	20	58	5,0%
<b>Total</b>	<b>257</b>	<b>518</b>	<b>243</b>	<b>107</b>	<b>46</b>	<b>1.171</b>	<b>100,0%</b>

Fuente: Censo de Funcionarios 2015

### Docentes por sexo según grado mayor - 2015

	Hombre	Mujer	Total	Porcentaje
Grado 1	91	166	257	21,9%
Grado 2	136	382	518	44,3%
Grado 3	88	155	243	20,8%
Grado 4	59	48	107	9,1%
Grado 5	30	16	46	3,9%
<b>Total</b>	<b>404</b>	<b>767</b>	<b>1.171</b>	<b>100,0%</b>
<b>Porcentaje</b>	<b>34,5%</b>	<b>65,5%</b>	<b>100,0%</b>	

Fuente: Censo de Funcionarios 2015

### Porcentaje de horas docentes destinadas por función - 2015

Horas	Grado 1	Grado 2	Grado 3	Grado 4	Grado 5	Total
Enseñanza	54,5	57,3	44,6	38,9	26,6	50,4
Investigación	25,2	20,2	26,2	29,0	24,2	23,8
Extensión	8,0	9,4	9,5	9,8	18,3	9,2
Gestión	12,3	13,1	19,7	22,3	30,9	16,6
<b>Total</b>	<b>100,0</b>	<b>100,0</b>	<b>100,0</b>	<b>100,0</b>	<b>100,0</b>	<b>100,0</b>

Fuente: Censo de Funcionarios 2015

## CAPITAL HUMANO - FUNCIONARIOS TÉCNICOS, ADMINISTRATIVOS Y DE SERVICIO

### Cargos y Horas Técnicos, Administrativos y de Servicio (TAS) por escalafón - 2015

Escalafón	Cargos	Porcentaje	Horas	Porcentaje
A - Profesional	28	8,7%	1.104	8,4 %
B - Técnico	15	4,6%	556	4,2 %
C - Administrativo	151	46,9%	6.176	46,8 %
D - Especializado	16	5,0%	610	4,6 %
E - Oficinas	40	12,4%	1.824	13,8 %
F - Servicios Generales	73	22,6%	2.938	22,2 %
R - Renovación Pte. Conocimiento	0	0,0 %	0	0,0 %
<b>Total</b>	<b>323</b>	<b>100,0 %</b>	<b>13.208</b>	<b>100,0 %</b>

Fuente: Sistema Integral de Administración de Personal-SIAP - Padrón abril 2015

### Porcentaje de Técnicos, Administrativos y de Servicio (TAS) por sexo según nivel de formación - 2015

Nivel educativo	Hombre	Mujer	Total
Educación Primaria incompleta	1,0	0,0	0,3
Educación Primaria completa	10,4	2,8	5,2
Educación Media Básica (1° a 3°) incompleta	12,5	2,4	5,5
Educación Media Básica (1° a 3°) completa	15,7	3,8	7,5
Educación Media Superior (4° a 6°) incompleta	12,5	16,1	15,0
Educación Media Superior (4° a 6°) completa	7,3	16,6	13,7
Educación Terciaria No Universitaria incompleta	5,2	2,4	3,3
Educación Terciaria No Universitaria completa	5,2	7,1	6,5
Educación Universitaria de Grado incompleta	19,8	19,4	19,5
Educación Universitaria de Grado completa	9,4	25,7	20,5
Educación Universitaria de Posgrado incompleta	0,0	0,9	0,7
Educación Universitaria de Posgrado completa	1,0	2,8	2,3
<b>Total</b>	<b>100,0</b>	<b>100,0</b>	<b>100,0</b>

Fuente: Censo de Funcionarios 2015

### Capacitación de Técnicos, Administrativos y de Servicio (TAS) - 2015

Nº Total de asistentes a cursos	100
---------------------------------	-----

Fuente: Instituto de Capacitación y Formación - ICF

### EJECUCIÓN PRESUPUESTAL

Retribuciones Personales	Gastos de funcionamiento	Inversiones	Ejecución 2015
611.609.775	32.275.331	28.185.641	672.070.747
91%	5%	4%	100%

Precios corrientes - Financiación 1.1 - Rentas Generales y 1.2. Fondos de libre disponibilidad

Fuente: Dirección General de Administración Financiera - DGAF

### INFRAESTRUCTURA

#### Área edilicia 2015

**Total** 34.152 m<sup>2</sup>

Fuente: Dirección General de Arquitectura - DGA

#### Equipamiento 2015

Nº de aparatos de video/DVD que se utilizan para la enseñanza o el aprendizaje	0
Nº de aparatos de proyección digital (por ejemplo cañones) se utilizan para la enseñanza o el aprendizaje	41
Nº de computadoras usadas únicamente con fines pedagógicos	38
Nº de computadoras usadas únicamente con fines administrativos	124
Nº de computadoras multiuso (pedagógico - administrativo)	402

Fuente: Facultad de Medicina

## OFERTA ACADÉMICA - 2015

### Facultad de Medicina

Carrera de Grado	Se dicta en	Plan de estudio	Duración en años	Créditos / Horas	Código CINE (1)
Doctor en Medicina	Montevideo, Salto	2008	7	8.040 / 741 Cr.	666
Licenciado en Biología Humana (CC)	Montevideo, Salto, Rivera, Tacuarembó, Paysandú	2004	4	360 Cr.	665
Licenciado en Física Médica (CC)	Montevideo	2010	4	324 Cr.	665
<b>Título Intermedio</b>					
Técnico en Promoción de Salud y Prevención de Enfermedades	Montevideo	2008	4	410 Cr.	661

### Escuela de Graduados

<b>Carreras de Posgrado</b>					
Doctorado en Ciencias Médicas (PROINBIO)	Montevideo	S/D	3	s/d	864
Maestría en Bioinformática (CC)	Montevideo	2008	2	160 Cr.	767
Maestría en Ciencias Médicas (PROINBIO)	Montevideo	s/d	2	24 Cr.	767
Maestría en Derechos de Infancia y Políticas Públicas (CC)	Montevideo	2006	2	100 Cr.	767
Especialización en Administración de Servicios de Salud	Montevideo	2014	3	3.456 / 460 Cr.	767
Especialización en Alergología	Montevideo	2012	3	4.320 / 576 Cr.	767
Especialización en Anatomía Patológica	Montevideo	2003	3	6.912 / 921 Cr.	767
Especialización en Anestesiología	Montevideo	2002	4	7.680 / 1.024 Cr.	767
Especialización en Cardiología	Montevideo	2003	3	3.267 / 435 Cr.	767
Especialización en Cardiología Pediátrica	Montevideo	2003	2	2.300 / 307 Cr.	767
Especialización en Cirugía Cardíaca	Montevideo	2003	4	4.608 / 614 Cr.	767
Especialización en Cirugía General	Montevideo	2002	4	8.448 / 1.126 Cr.	767
Especialización en Cirugía Pediátrica	Montevideo	2012	4	9.216 / 1.229 Cr.	767
Especialización en Cirugía Plástica, Reparadora y Estética	Montevideo	2003	3	6.336 / 845 Cr.	767
Especialización en Cirugía Torácica	Montevideo	2002	3	4.896 / 652 Cr.	767
Especialización en Cirugía Vasculor Periférica	Montevideo	2009	5	10.560 / 1.480 Cr.	767
Especialización en Dermatología Médico Quirúrgica	Montevideo	2009	3	4.592 / 612 Cr.	767
Especialización en Emergentología Pediátrica	Montevideo	2013	2	3.456 / 460 Cr.	767
Especialización en Endocrinología y Metabolismo	Montevideo	2003	3	3.300 / 440 Cr.	767
Especialización en Enfermedades Infecciosas	Montevideo	2003	3	3.456 / 460 Cr.	767
Especialización en Epidemiología	Montevideo	2003	3	3.267 / 435 Cr.	767
Especialización en Farmacología y Terapéutica	Montevideo	2003	3	3.300 / 440 Cr.	767
Especialización en Gastroenterología	Montevideo	2003	3	3.456 / 461 Cr.	767
Especialización en Gastroenterología, Hepatología y Nutrición Pediátrica	Montevideo	2003	2	1.440/384 Cr.	767
Especialización en Geriátrica	Montevideo	2003	3	3.456 / 461 Cr.	767
Especialización en Gerontopsicomotricidad	Montevideo	2010	1,5	1.500 / 100 Cr.	767
Especialización en Ginecotocología	Montevideo	2003	3	6.336 / 845 Cr.	767
Especialización en Hematología	Montevideo	2005	3	3.456 / 461 Cr.	767
Especialización en Hemoterapia y Medicina Transfusional	Montevideo	2003	3	5.040 / 672 Cr.	767



## OFERTA ACADÉMICA - 2015

## Escuela de Graduados (continuación)

Carrera de Posgrado	Se dicta en	Plan de estudio	Duración en años	Créditos / Horas	Código CINE (1)
Especialización en Imagenología	Montevideo	2003	4	6.400 / 853 Cr.	767
Especialización en Laboratorio de Patología Clínica	Montevideo	2003	3	5.760 / 768 Cr.	767
Especialización en Medicina del Deporte	Montevideo	2003	3	3.300 / 440 Cr.	767
Especialización en Medicina Familiar y Comunitaria	Montevideo	2003	3	5.184 / 691 Cr.	767
Especialización en Medicina Intensiva	Montevideo	2009	3	3.456 / 518 Cr.	767
Especialización en Medicina Interna	Montevideo	2003	4	4.608 / 614 Cr.	767
Especialización en Medicina Legal	Montevideo	2003	3	3.456 / 461 Cr.	767
Especialización en Medicina Nuclear	Montevideo	2003	3	3.456 / 461 Cr.	767
Especialización en Microbiología	Montevideo	2003	3	6.336 / 845 Cr.	767
Especialización en Nefrología	Montevideo	2003	3	5.376 / 716 Cr.	767
Especialización en Nefrología Pediátrica	Montevideo	2014	2	2.880 / 384 Cr.	767
Especialización en Neonatología	Montevideo	2012	3	6.912 / 921 Cr.	767
Especialización en Neumología	Montevideo	2003	3	3.456 / 460 Cr.	767
Especialización en Neumología Pediátrica	Montevideo	2008	2	2.304 / 307 Cr.	767
Especialización en Neurocirugía	Montevideo	2003	6	12.672 / 1.690 Cr.	767
Especialización en Neurología	Montevideo	2002	4	8.448 / 1.126 Cr.	767
Especialización en Neuropediatría	Montevideo	2003	3	5.184 / 691 Cr.	767
Especialización en Oftalmología	Montevideo	2003	3	4.320 / 576 Cr.	767
Especialización en Oncología Médica	Montevideo	2003	4	5.760 / 768 Cr.	767
Especialización en Oncología Radioterápica	Montevideo	2003	4	4.608 / 614 Cr.	767
Especialización en Otorrinolaringología	Montevideo	2003	3	3.960 / 528 Cr.	767
Especialización en Parasitología y Micología Médica	Montevideo	2003	3	3.400 / 453 Cr.	767
Especialización en Pediatría	Montevideo	2003	3	5.184 / 699 Cr.	767
Especialización en Psiquiatría	Montevideo	2014	3	6.336 / 845 Cr.	767
Especialización en Psiquiatría Pediátrica	Montevideo	2003	4	4.608 / 614 Cr.	767
Especialización en Rehabilitación y Medicina Física	Montevideo	2003	3	3.456 / 461 Cr.	767
Especialización en Reumatología	Montevideo	2003	3	3.300 / 440 Cr.	767
Especialización en Salud Ocupacional	Montevideo	2003	3	3.456 / 460 Cr.	767
Especialización en Terapia Intensiva Pediátrica	Montevideo	2003	2	2.780 / 370 Cr.	767
Especialización en Toxicología Clínica	Montevideo	2003	3	3.300 / 440 Cr.	767
Especialización en Traumatología y Ortopedia	Montevideo	2002	4	8.448 / 1.126 Cr.	767
Especialización en Urología	Montevideo	2003	4	8.432 / 1.124 Cr.	767
Diploma de Especialización en Bioinformática (CC)	Montevideo	2010	1	60 Cr.	767
Diploma en Banco de Multitejidos para Trasplante	Montevideo	2007	1	804 / 107 Cr.	767
Diploma en Bases Inmunogenéticas de Trasplantes	Montevideo	2009	1	804 / 107 Cr.	767
Diploma en Coordinación de Trasplantes	Montevideo	2008	1	927 / 124 Cr.	767
Diploma en Cuidados Paliativos del Adulto	Montevideo	2008	2	900 hs.	767
Diploma en Ecografía Gineco-Obstétrica	Montevideo	2012	2	900 / 120 Cr.	767
Diploma en Emergentología	Montevideo	2013	1	2.304 / 307 Cr.	767
Diploma en Endoscopia Digestiva	Montevideo	2006	1,5	230 Cr.	767

## OFERTA ACADÉMICA - 2015

### Escuela de Graduados (continuación)

Carreras de Posgrado	Se dicta en	Plan de estudio	Duración en años	Créditos / Horas	Código CINE (1)
Diploma en Genética Médica - opción adultos	Montevideo	2008	1,5	637,5 / 85 Cr.	767
Diploma en Genética Médica - opción pediatría	Montevideo	2008	1,5	637,5 / 85 Cr.	767
Diploma en Infectología Pediátrica	Montevideo	2003	15 meses	900 / s/inf.	767
Diploma en Neurodesarrollo	Montevideo	2009	1	300 / 40 Cr.	767
Diploma en Neurofisiología Clínica-Opción Electrodiagnóstico	Montevideo	2014	2	600 / 80 Cr.	767
Diploma en Neurofisiología Clínica-Opción Electroencefalografía	Montevideo	2014	2	600 / 80 Cr.	767
Diploma en Neurofisiología Clínica-Opción Potenciales Evocados	Montevideo	2014	2	600 / 80 Cr.	767
Diploma de Posgrado en Gestión de Servicios de Salud (CC)	Montevideo	2004	1	1.280 / 85 Cr.	767
Diploma en Psicoterapia en Servicios de Salud-Opción Psicoterapia Cognitivo Conductual	Montevideo	2008	3	636 / 85 Cr.	767
Diploma en Psicoterapia en Servicios de Salud-Opción Psicoterapia Psicoanalítica	Montevideo	2008	3	636 / 85 Cr.	767
Diploma en Psicoterapia en Servicios de Salud-Opción Psicoterapia Sistémica	Montevideo	2008	3	636 / 85 Cr.	767
Diploma en Psicoterapia en Servicios de Salud-Opción Psicoterapia Psicodrama	Montevideo	2008	3	636 / 85 Cr.	767
Diploma en Psicoterapia en Servicios de Salud-Opción Psicoterapia IPPAO	Montevideo	2008	3	636 / 85 Cr.	767
Diploma en Salud Pública	Montevideo	2012	1	900 / 120 Cr.	767
Diploma en Trasplantes de Progenitores Hematopoyéticos	Montevideo	2007	1,5	4.368 / 291 Cr.	767
Diploma en Urología Pediátrica	Montevideo	2006	2	1.920 / 256 Cr.	767

### Escuela de Parteras

Carreras de Grado	Se dicta en	Plan de estudio	Duración en años	Créditos / Horas	Código CINE (1)
Obstetra - Partera	Montevideo	1996	4	5.450	665
Licenciado en Obstetricia	Paysandú	2004	4	4.180	665

### Escuela Universitaria de Tecnología Médica-EUTM

Carreras de Grado	Se dicta en	Plan de estudio	Duración en años	Créditos / Horas	Código CINE (1)
Licenciado en Fisioterapia	Montevideo, Paysandú	2006	4	4.050	665
Licenciado en Fonoaudiología	Montevideo	2006	4	4.665	665
Licenciado en Imagenología	Montevideo, Paysandú	2006	4	4.070	665
Licenciado en Instrumentación Quirúrgica	Montevideo, Paysandú	2006	4	4.932	665
Licenciado en Laboratorio Clínico	Montevideo, Paysandú	2006	4	3.880	665
Licenciado en Neumocardiología	Montevideo	2006	4	3.418	665
Licenciado en Neurofisiología Clínica	Montevideo	2006	4	3.674	665
Licenciado en Oftalmología	Montevideo	2006	4	3.733	665
Licenciado en Psicomotricidad	Montevideo, Paysandú	2006	4	3.688	665
Licenciado en Registros Médicos	Montevideo	2006	4	4.030	665
Licenciado en Terapia Ocupacional	Montevideo	2006	4	290 Cr.	665

## OFERTA ACADÉMICA - 2015

### Escuela Universitaria de Tecnología Médica-EUTM (continuación)

Carreras Técnicas y Tecnológicas	Se dicta en	Plan de estudio	Duración en años	Créditos / Horas	Código CINE (1)
Técnico en Anatomía Patológica	Montevideo, Paysandú	2006	3	1.196	554
Técnico en Hemoterapia	Montevideo, Paysandú	2006	3	2.840	554
Técnico en Podología	Montevideo, Paysandú	2006	3	2.450	554
Técnico en Radioisótopos	Montevideo	2006	3	2.740	554
Tecnólogo en Cosmetología Médica	Montevideo	2006	3	3.550	554
Tecnólogo en Radioterapia	Montevideo	2006	3	3.025	554
Tecnólogo en Salud Ocupacional	Paysandú	2006	3	3.069	554
<b>Títulos Intermedios</b>					
Tecnólogo en Registros Médicos	Montevideo	2006	3	2.980	554

**Fuente:** Facultad de Medicina, Escuela de Graduados, Escuela de Parteras y Escuela Universitaria de Tecnología Médica-EUTM

**Notas:** S/D: Sin dato

(CC) - Carrera Compartida

PROINBIO - Programa para la Investigación Biomédica

(1)Código CINE: Clasificación Internacional Normalizada de la Educación

Los códigos corresponden a:

Nivel 5: Educación terciaria de ciclo corto

Nivel 6: Educación terciaria de grado

Nivel 7: Maestría, especialización o equivalente

Nivel 8: Nivel de doctorado o equivalente



UNIVERSIDAD  
DE LA REPÚBLICA  
URUGUAY

Universidad de la República - Uruguay

Producción y elaboración de contenidos:

Dirección General de Planeamiento

<http://planeamiento.udelar.edu.uy>

Correo: [dgplan@oce.edu.uy](mailto:dgplan@oce.edu.uy)