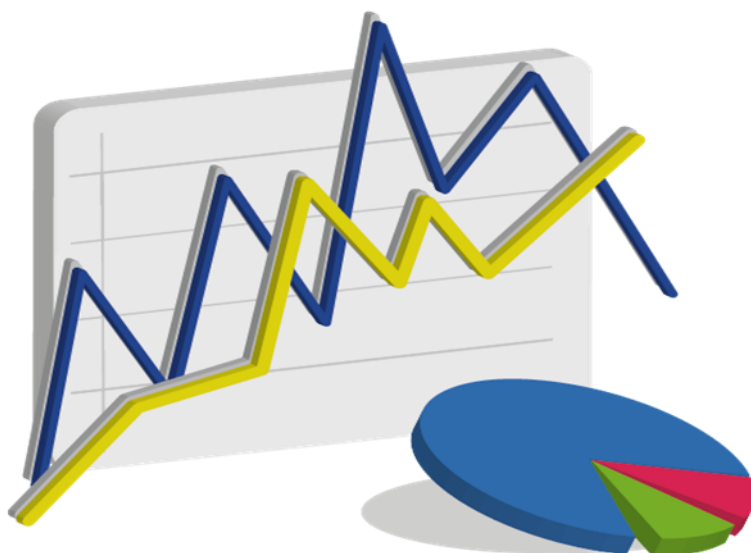


SÍNTESIS ESTADÍSTICA POR SERVICIO UNIVERSITARIO

Diciembre 2016

FACULTAD de ODONTOLOGÍA

Universidad de la República



ESTUDIANTES

Ingresos de estudiantes a servicio por sexo - 2015

Servicio	Hombre	Mujer	Total	Porcentaje	Generación de ingreso a Servicio:
Odontología (Montevideo)	61	285	346	94,0%	comprende a todos los estudiantes que ingresan por primera vez al servicio, en un año dado, a alguna carrera terciaria y/o de grado. Se considera cada carrera compartida y cada CIO como un Servicio aparte. (Resolución N° 15 del CDC,
Odontología (Salto)	2	20	22	6,0%	
Total	63	305	368	100,0%	
Porcentaje	17,1 %	82,9 %	100,0%		

Fuente: Facultad de Odontología

Ingresos de estudiantes a carrera por sexo - 2015

Carreras	Hombre	Mujer	Total	Porcentaje
Doctor en Odontología	45	221	266	47,3 %
Asistente en Odontología	5	88	93	16,5 %
Asistente en Odontología (Salto)	1	10	11	2,0 %
Higienista en Odontología	7	68	75	13,4 %
Higienista en Odontología (Salto)	2	11	13	2,3 %
Laboratorista en Odontología	25	79	104	18,5 %
Total	85	477	562	100,0 %
Porcentaje	15,1 %	84,9 %	100,0 %	

Fuente: Facultad de Odontología

Generación de Ingreso a Carrera: comprende a los estudiantes que ingresan por primera vez a una carrera terciaria y/o de grado, en un año dado. No se consideran los estudiantes que ingresan a la carrera a través de un CIO o de un ciclo básico común en años anteriores. No se incluyen los estudiantes con inscripción provisoria por previas, ni los de intercambio. Se incluyen los estudiantes de cortesía diplomática. (Res. N°15 del CDC de fecha 23/10/12)

Edad de los estudiantes que ingresan - 2015

Edad al ingreso	Hombre	Mujer	Total
Media	20,8	20,9	20,9
Mediana	19,0	19,0	19,0

Fuente: Sistema de Gestión de Bedelías - SGB

Porcentaje de ingresos de estudiantes según institución procedente y región - 2015

Región	Último año de Educación Media Superior		Total
	Institución Pública	Institución Privada	
Montevideo	23,0	12,5	35,5
Interior	53,2	9,1	62,3
Exterior	1,7	0,6	2,2
Total	77,8	22,2	100,0

Fuente: Formulario estadístico de ingreso 2015

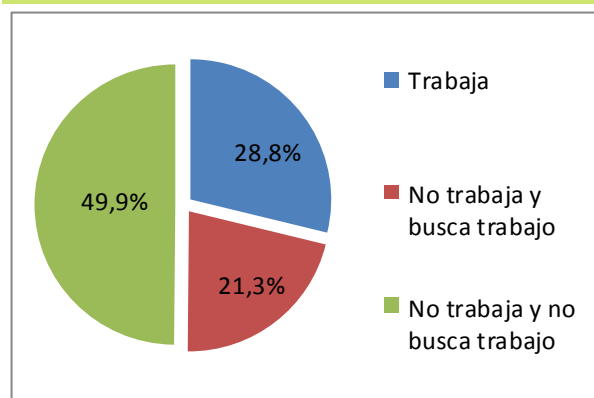
ESTUDIANTES

Estudiantes que ingresan según lugar de nacimiento - 2015

Lugar de Nacimiento	Porcentaje
Montevideo	45,4
Artigas	3,3
Canelones	3,6
Cerro Largo	4,2
Colonia	2,2
Durazno	2,2
Flores	1,1
Florida	2,8
Lavalleja	1,4
Maldonado	4,2
Paysandú	2,2
Río Negro	1,9
Rivera	3,6
Rocha	1,9
Salto	6,9
San José	1,7
Soriano	3,0
Tacuarembó	3,0
Treinta y Tres	2,5
Exterior	2,8
Total	100,0

Fuente: Formulario estadístico de ingreso 2015

Situación laboral de los estudiantes al momento del ingreso - 2015



Fuente: Formulario estadístico de ingreso 2015

Matrícula de Grado 2012

Carrera	Matrícula	Porcentaje
Doctor en Odontología	1.803	60,9%
Asistente en Odontología	326	11,0%
Higienista en Odontología	403	13,6%
Laboratorista en Odontología	427	14,4%
Total	2.959	100,0%

Fuente: Censo de Estudiantes 2012

Matrícula: es el número total de inscripciones a carrera. Cada estudiante puede registrar múltiples inscripciones. Las 2.959 inscripciones corresponden a 2.344 estudiantes.

Estudiante Activo 2015

Facultad de Odontología	2.807
-------------------------	-------

Estudiante Activo: Comprende a los estudiantes que registran alguna actividad de rendición de curso o examen en los años 2013 a 2014 en cualquier unidad curricular básica de al menos una carrera del Servicio, y a la generación de ingreso al Servicio del año 2015. Se incluyen en esta definición los niveles de formación y certificaciones contemplados en la Ordenanza de Grado.

Fuente: Sistema de Gestión de Bedelías -SGB, Dirección General de Planeamiento

EGRESADOS

Egresados por carrera y sexo - 2014

Carreras	Hombre	Mujer	Total	Porcentaje
Doctor en Odontología	44	91	135	46,5 %
Laboratorista en Odontología	10	37	47	16,2 %
Asistente en Odontología	5	51	56	19,3 %
Asistente en Odontología (Rivera)	0	2	2	0,7 %
Asistente en Odontología (Salto)	1	3	4	1,4 %
Higienista en Odontología	1	34	35	12,1 %
Higienista en Odontología (Salto)	2	9	11	3,8 %
Total	63	227	290	100,0 %
Porcentaje	21,7 %	78,3 %	100,0 %	

Fuente: Facultad de Odontología

Edad de los egresados - 2014

Edad al egreso	Hombre	Mujer	Total
Media	28,3	28,0	28,0
Mediana	27,0	26,0	26,5

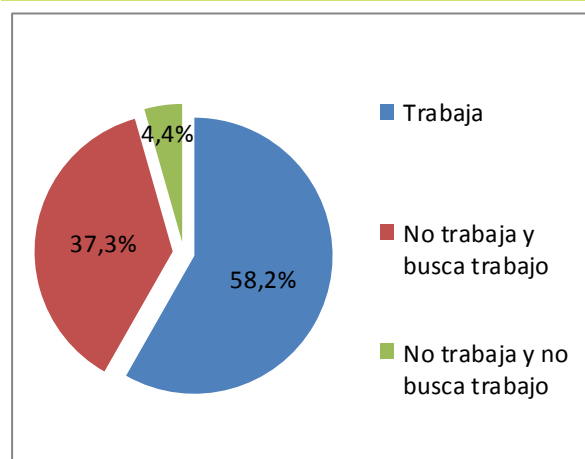
Fuente: Sistema de Gestión de Bedelías - SGB

Egresados según lugar de nacimiento - 2014

Lugar de Nacimiento	Porcentaje
Montevideo	55,0
Artigas	1,6
Canelones	2,0
Cerro Largo	3,6
Colonia	1,2
Durazno	2,0
Flores	1,6
Florida	1,6
Lavalleja	2,4
Maldonado	2,4
Paysandú	1,6
Río Negro	0,8
Rivera	3,2
Rocha	2,4
Salto	6,0
San José	1,2
Soriano	2,8
Tacuarembó	2,8
Treinta y Tres	1,6
Exterior	4,0
Total	100,0

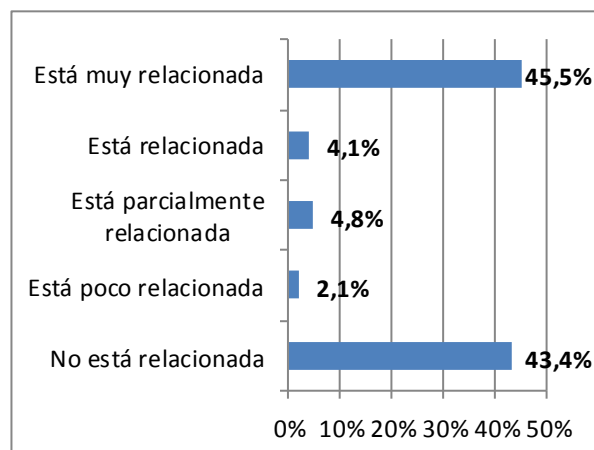
Fuente: Formulario estadístico de egreso 2014

Situación laboral de los egresados - 2014



Fuente: Formulario estadístico de egreso 2014

Relación entre la ocupación y la carrera de los egresados - 2014



Fuente: Formulario estadístico de egreso 2014

ESTUDIANTES DE POSGRADO

Ingresos de estudiantes por carrera y sexo - 2015

Carreras	Hombre	Mujer	Total	Porcentaje
Especialización en Odontopediatría	0	9	9	25,0 %
Especialización en Implantología Oral	6	13	19	52,8 %
Especialización en Prostodoncia	5	3	8	22,2 %
Total	11	25	36	100,0 %
Porcentaje	30,6 %	69,4 %	100,0 %	

Fuente: Facultad de Odontología

Egresos de estudiantes por carrera y sexo - 2014

Carreras	Hombre	Mujer	Total	Porcentaje
Especialización en Prostodoncia	12	5	17	100,0 %
Total	12	5	17	100,0 %
Porcentaje	70,6 %	29,4 %	100,0 %	

Fuente: Facultad de Odontología

Matrícula de Posgrado 2012

Carrera de posgrado	Matrícula	Porcentaje
Especialización en Cirugía y Traumatología Buco Maxilo Facial	18	23,4%
Especialización en Odontopediatría	12	15,6%
Especialización en Prostodoncia	18	23,4%
Especialización en Odontología Restauradora Integral	8	10,4%
Especialización en Endodoncia	12	15,6%
Especialización en Ortopedia y Ortodoncia Dento Maxilo Facial	9	11,7%
Total inscripciones	77	100,0%

Fuente: Censo de Estudiantes 2012

Matrícula: es el número total de inscripciones a carrera.

CAPITAL HUMANO - DOCENTES

Cargos y horas docentes por grado - 2015

	Grado 1	Grado 2	Grado 3	Grado 4	Grado 5	Total
Cargos	53	267	87	19	42	468 (*)
Horas	706	4.981	1.757	429	1.053	8.926
Horas Promedio	13,3	18,7	20,2	22,6	25,1	19,1

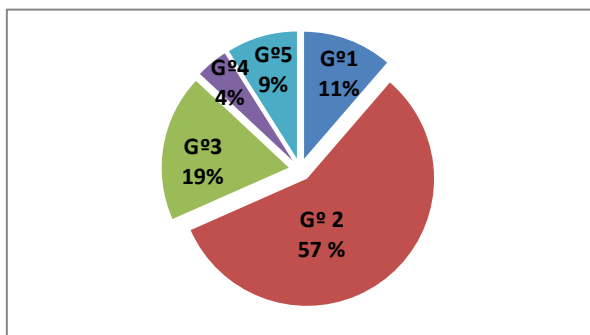
Fuente: Sistema Integral de Administración de Personal-SIAP - Padrón abril 2015

Docentes	55	221	72	13	39	400 (**)
----------	----	-----	----	----	----	----------

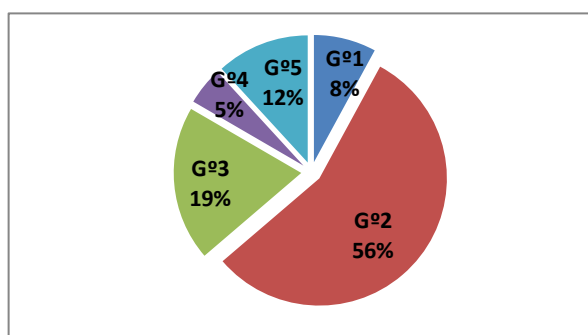
Fuente: Censo de Funcionarios 2015

Nota: (*) 468 cargos corresponden a 400 personas. Esto obedece a que algunos funcionarios docentes ocupan más de un cargo.
(**) No incluye docentes en carácter de Honorarios y Libres.

Cargos docentes por grado - 2015



Horas docentes por grado - 2015



Fuente: Sistema Integral de Administración de Personal-SIAP - Padrón abril 2015

Cargos docentes por grado según dedicación horaria semanal - 2015

Horas por tramos	Mayor grado docente en el Servicio					Total	Porcentaje
	Grado 1	Grado 2	Grado 3	Grado 4	Grado 5		
Hasta 10 hs	34	18	6	1	0	59	12,6 %
11 a 20 hs	14	184	43	12	20	273	58,3 %
21 a 30 hs	4	50	36	2	12	104	22,2 %
31 a 40 hs	1	9	2	2	7	21	4,5 %
Más de 40 hs	0	6	0	1	2	9	1,9 %
Dedicación Total	0	0	0	1	1	2	0,4 %
Total	53	267	87	19	42	468	100,0 %

Fuente: Sistema Integral de Administración de Personal-SIAP - Padrón abril 2015

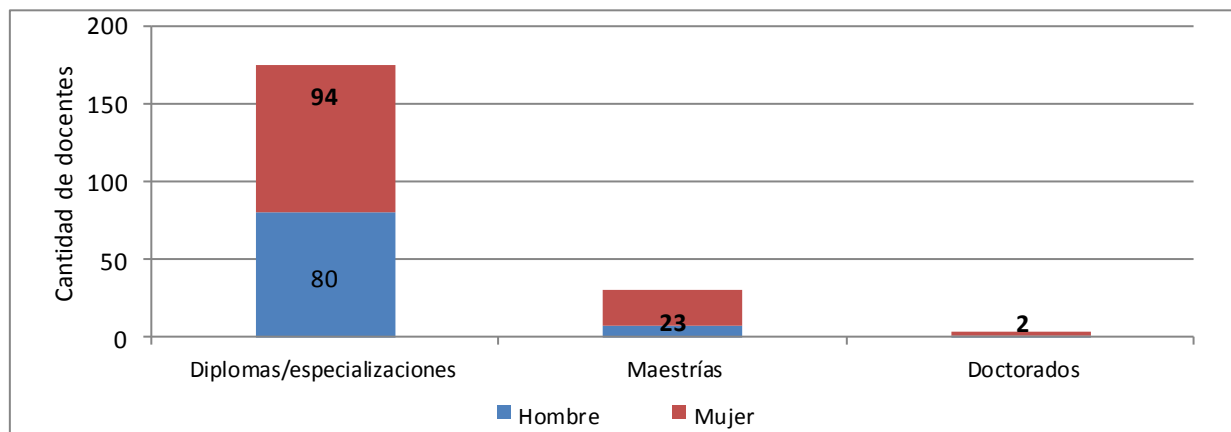
Docentes según máximo nivel educativo alcanzado por sexo - 2015

Máximo nivel educativo alcanzado	Hombre	Mujer	Total	Porcentaje
Educación Media Superior Incompleta	0	0	0	0,0%
Educación Media Superior Completa	0	0	0	0,0%
Educación Terciaria No Universitaria Incompleta	0	0	0	0,0%
Educación Terciaria No Universitaria Completa	1	0	1	0,2%
Educación Universitaria de Grado Incompleta	4	9	13	3,3%
Educación Universitaria de Grado Completa	58	76	134	33,7%
Educación Universitaria de Posgrado Incompleta	23	32	55	13,8%
Educación Universitaria de Posgrado Completa	84	111	195	49,0%
Total	170	228	398	100,0%

Fuente: Censo de Funcionarios 2015

CAPITAL HUMANO - DOCENTES

Docentes según tipo de posgrado por sexo- 2015



Fuente: Censo de Funcionarios 2015

Docentes por grado mayor según edad - 2015

Tramos etarios	Grado 1	Grado 2	Grado 3	Grado 4	Grado 5	Total	Porcentaje
Menos de 30 años	40	12	0	0	1	53	13,2%
30 a 39 años	13	79	10	1	3	106	26,5%
40 a 49 años	1	81	19	1	4	106	26,5%
50 a 59 años	1	39	30	9	10	89	22,3%
60 años y más	0	10	13	2	21	46	11,5%
Total	55	221	72	13	39	400	100,0%

Fuente: Censo de Funcionarios 2015

Nota: No incluye docentes en carácter de Honorarios y Libres.

Docentes por sexo según grado mayor - 2015

	Hombre	Mujer	Total	Porcentaje
Grado 1	22	33	55	13,7%
Grado 2	90	131	221	55,2%
Grado 3	31	41	72	18,0%
Grado 4	6	7	13	3,3%
Grado 5	21	18	39	9,8%
Total	170	230	400	100,0%
Porcentaje	42,5%	57,5%	100,0%	

Fuente: Censo de Funcionarios 2015

Nota: No incluye docentes en carácter de Honorarios y Libres.

Porcentaje de horas docentes destinadas por función - 2015

Horas	Grado 1	Grado 2	Grado 3	Grado 4	Grado 5	Total
Enseñanza	79,1	70,7	71,7	39,6	40,7	65,6
Investigación	4,4	7,8	8,4	11,3	14,9	8,9
Extensión	6,2	9,8	8,3	15,6	11,4	9,7
Gestión	10,3	11,7	11,6	33,5	33,0	15,8
Total	100,0	100,0	100,0	100,0	100,0	100,0

Fuente: Censo de Funcionarios 2015

Nota: No incluye docentes en carácter de Honorarios y Libres.

CAPITAL HUMANO - FUNCIONARIOS TÉCNICOS, ADMINISTRATIVOS Y DE SERVICIO

Cargos y Horas Técnicos, Administrativos y de Servicio (TAS) por escalafón - 2015

Escalafón	Cargos	Porcentaje	Horas	Porcentaje
A - Profesional	7	4,3 %	328	4,8 %
B - Técnico	35	21,7 %	1.294	19,0 %
C - Administrativo	50	31,1 %	2.054	30,1 %
D - Especializado	4	2,5 %	184	2,7 %
E - Oficios	22	13,7 %	1.008	14,8 %
F - Servicios Generales	43	26,7 %	1.954	28,6 %
R - Renovación Pte. Conocimiento	0	0,0 %	0	0,0 %
Total	161	100,0 %	6.822	100,0 %

Fuente: Sistema Integral de Administración de Personal-SIAP - Padrón abril 2015

Porcentaje de Técnicos, Administrativos y de Servicio (TAS) por sexo según nivel de formación - 2015

Nivel educativo	Hombre	Mujer	Total
Educación Primaria incompleta	2,0	0,0	0,6
Educación Primaria completa	4,0	5,7	5,1
Educación Media Básica (1° a 3°) incompleta	12,0	6,6	8,3
Educación Media Básica (1° a 3°) completa	12,0	2,8	5,8
Educación Media Superior (4° a 6°) incompleta	18,0	8,5	11,5
Educación Media Superior (4° a 6°) completa	18,0	11,3	13,5
Educación Terciaria No Universitaria incompleta	2,0	2,8	2,6
Educación Terciaria No Universitaria completa	6,0	7,5	7,1
Educación Universitaria de Grado incompleta	16,0	13,2	14,1
Educación Universitaria de Grado completa	10,0	35,8	27,6
Educación Universitaria de Posgrado incompleta	0,0	2,8	1,9
Educación Universitaria de Posgrado completa	0,0	2,8	1,9
Total	100,0	100,0	100,0

Fuente: Censo de Funcionarios 2015

Capacitación de Técnicos, Administrativos y de Servicio (TAS) - 2015

Nº Total de asistentes a cursos	33
---------------------------------	----

Fuente: Instituto de Capacitación y Formación - ICF

EJECUCIÓN PRESUPUESTAL

Retribuciones Personales	Gastos de funcionamiento	Inversiones	Ejecución 2015
248.018.361	27.301.391	10.828.682	286.148.434
86,7%	9,5%	3,8%	100%

Precios corrientes - Financiación 1.1 - Rentas Generales y 1.2. Fondos de libre disponibilidad

Fuente: Dirección General de Administración Financiera - DGAF

INFRAESTRUCTURA

Área edilicia 2015

Total	11.913 m²
--------------	-----------------------------

Fuente: Dirección General de Arquitectura - DGA

Equipamiento 2015

Nº de aparatos de video/DVD que se utilizan para la enseñanza o el aprendizaje	1
Nº de aparatos de proyección digital (por ejemplo cañones) se utilizan para la enseñanza o el aprendizaje	16
Nº de computadoras usadas únicamente con fines pedagógicos	81
Nº de computadoras usadas únicamente con fines administrativos	103
Nº de computadoras multiuso (pedagógico - administrativo)	6

Fuente: Facultad de Odontología

OFERTA ACADÉMICA - 2015

Carreras de Grado	Se dicta en	Plan de estudio	Duración en años	Créditos / Horas	Código CINE (1)
Doctor en Odontología	Montevideo	2011	5,5	495 Cr.	665
Licenciado en Biología Humana (CC)	Montevideo, Salto, Rivera, Paysandú, Tacuarembó	2004	4	360 Cr.	665
Carreras Técnicas y Tecnológicas					
Asistente en Odontología	Montevideo, Rivera, Salto	1997	2	1.080	554
Higienista en Odontología	Montevideo, Rivera, Salto	1997	2	1.080	554
Laboratorista en Odontología	Montevideo	1997	4	2.280	665
Carreras de Posgrado					
Maestría en Ciencias Odontológicas mención Función Cráneo-Mandibular y Dolor Orofacial	Montevideo	2013	5 Semestres	1.530 / 102 Cr.	767
Especialización en Cirugía y Traumatología Buco Maxilo Facial	Montevideo	2007	4	4.426 / 308 Cr.	767
Especialización en Endodoncia	Montevideo	2010	2	1.590 / 106 Cr.	767
Especialización en Gerodontología	Montevideo	2005	2	1.400 / 93 Cr.	767
Especialización en Implantología Oral	Montevideo	2014	3	2.280 / 152 Cr.	767
Especialización en Odontopediatría	Montevideo	2007	2	1.080 / 72 Cr.	767
Especialización en Odontología Restauradora Integral	Montevideo	2007	2	1.410 / 94 Cr.	767
Especialización en Ortopedia y Ortodoncia Dento Maxilo Facial	Montevideo	2010	42 meses	2.625 / 175 Cr.	767
Especialización en Prostodoncia	Montevideo	2007	2	2.025 / 135 Cr.	767

Fuente: Facultad de Odontología

Notas: (CC) - Carrera Compartida

(1) Código CINE: Clasificación Internacional Normalizada de la Educación

Los códigos corresponden a:

Nivel 5: Educación terciaria de ciclo corto

Nivel 6: Educación terciaria de grado

Nivel 7: Maestría, especialización o equivalente

EDUCACIÓN PERMANENTE

Cursos y participantes - 2015

Cursos	Nº de cursos	Participantes
Presenciales	46	1.215
A distancia	0	0
Otras actividades	1	7
Total	47	1.222

Fuente: Educación Permanente



UNIVERSIDAD
DE LA REPÚBLICA
URUGUAY

Universidad de la República - Uruguay

Producción y elaboración de contenidos:

Dirección General de Planeamiento

<http://planeamiento.udelar.edu.uy>

Correo: dgplan@oce.edu.uy