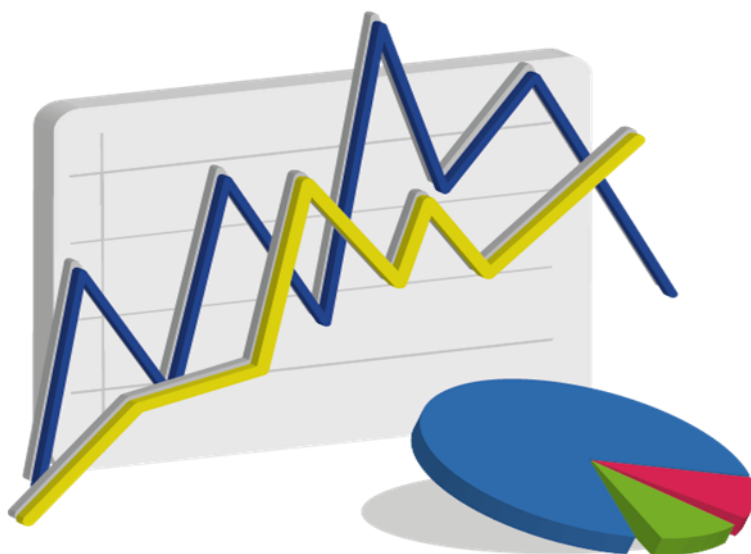


SÍNTESIS ESTADÍSTICA POR SERVICIO UNIVERSITARIO

Diciembre 2016

FACULTAD de VETERINARIA

Universidad de la República



ESTUDIANTES

Ingresos de estudiantes a servicio por sexo - 2015

Servicio	Hombre	Mujer	Total	Porcentaje	Generación de ingreso a Servicio: comprende a todos los estudiantes que ingresan por primera vez al servicio, en un año dado, a alguna carrera terciaria y/o de grado. Se considera cada carrera compartida y cada CIO como un Servicio aparte. (Resolución N° 15 del CDC, de fecha 23/10/12)
Veterinaria (Montevideo)	174	362	536	84,1 %	
Veterinaria (Montevideo - Salto)	0	1	1	0,2 %	
Veterinaria (Salto)	49	51	100	15,7 %	
Total	223	414	637	100,0 %	
Porcentaje	35,0%	65,0%	100,0%		

Fuente: Facultad de Veterinaria

Ingresos de estudiantes a carrera por sexo - 2015

Carreras	Hombre	Mujer	Total	Porcentaje
Doctor en Ciencias Veterinarias	174	362	536	84,1 %
Doctor en Ciencias Veterinarias (Salto)	49	51	100	15,7 %
Doctor en Ciencias Veterinarias (Montevideo - Salto)	0	1	1	0,2 %
Total	223	414	637	100,0 %
Porcentaje	35,0 %	65,0 %	100,0 %	

Fuente: Facultad de Veterinaria

Generación de Ingreso a Carrera: comprende a los estudiantes que ingresan por primera vez a una carrera terciaria y/o de grado, en un año dado. No se consideran los estudiantes que ingresan a la carrera a través de un CIO o de un ciclo básico común en años anteriores. No se incluyen los estudiantes con inscripción provisoria por previas, ni los de intercambio. Se incluyen los estudiantes de cortesía diplomática. (Res. N°15 del CDC de fecha 23/10/12)

Edad de los estudiantes que ingresan - 2015

Edad al ingreso	Hombre	Mujer	Total
Media	19,9	19,9	19,9
Mediana	19,0	19,0	19,0

Fuente: Sistema de Gestión de Bedelías - SGB

Porcentaje de ingresos de estudiantes según institución procedente y región - 2015

Región	Último año de Educación Media Superior		Total
	Institución Pública	Institución Privada	
Montevideo	14,1	13,1	27,2
Interior	62,4	8,9	71,3
Exterior	1,1	0,3	1,5
Total	77,6	22,4	100,0

Fuente: Formulario estadístico de ingreso 2015

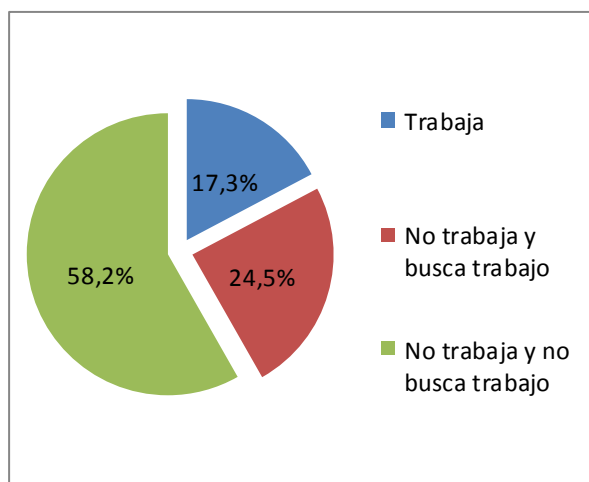
ESTUDIANTES

Estudiantes que ingresan según lugar de nacimiento - 2015

Lugar de Nacimiento	Porcentaje
Montevideo	41,1
Artigas	4,0
Canelones	4,2
Cerro Largo	3,5
Colonia	2,9
Durazno	2,7
Flores	1,5
Florida	2,1
Lavalleja	2,7
Maldonado	4,8
Paysandú	3,9
Río Negro	0,5
Rivera	2,6
Rocha	2,6
Salto	8,4
San José	1,6
Soriano	2,9
Tacuarembó	4,2
Treinta y Tres	2,1
Exterior	1,6
Total	100,0

Fuente: Formulario estadístico de ingreso 2015

Situación laboral de los estudiantes al momento del ingreso - 2015



Fuente: Formulario estadístico de ingreso 2015

Matrícula de Grado 2012

Carrera	Matrícula	Porcentaje
Dr. en Ciencias Veterinarias	3.681	100,0%
Total inscripciones	3.681	100,0%

Fuente: Censo de Estudiantes 2012

Matrícula: es el número total de inscripciones a carrera.

Estudiante Activo 2015

Facultad de Veterinaria	4.699
-------------------------	-------

Estudiante Activo: Comprende a los estudiantes que registran alguna actividad de rendición de curso o examen en los años 2013 a 2014 en cualquier unidad curricular básica de al menos una carrera del Servicio, y a la generación de ingreso al Servicio del año 2015. Se incluyen en esta definición los niveles de formación y certificaciones contemplados en la Ordenanza de Grado.

Fuente: Sistema de Gestión de Bedelías -SGB, Dirección General de Planeamiento

EGRESADOS

Egresados por carrera y sexo - 2014

Carreras	Hombre	Mujer	Total	Porcentaje
Doctor en Ciencias Veterinarias	61	79	140	94,6
Doctor en Ciencias Veterinarias (Paysandú)	1	2	3	2,0
Doctor en Medicina y Tecnología Veterinaria (Plan 1980)	3	2	5	3,4
Total	65	83	148	100,0
Porcentaje	43,9	56,1	100,0	

Fuente: Facultad de Veterinaria

Edad de los egresados - 2014

Edad al egreso	Hombre	Mujer	Total
Media	28,2	27,8	27,9
Mediana	27,0	27,0	27,0

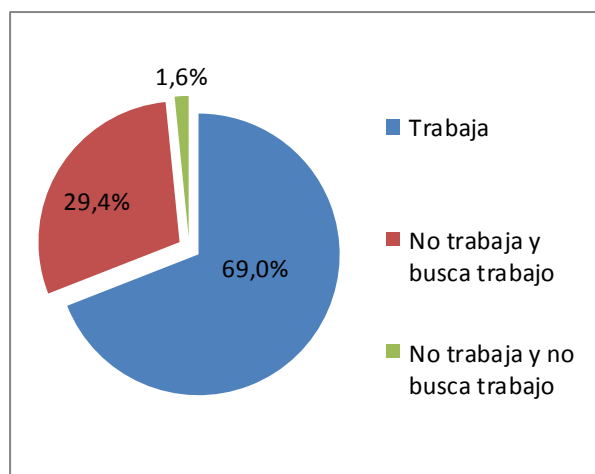
Fuente: Sistema de Gestión de Bedelías - SGB

Egresados según lugar de nacimiento - 2014

Lugar de Nacimiento	Porcentaje
Montevideo	43,7
Artigas	3,2
Canelones	2,4
Cerro Largo	3,2
Colonia	2,4
Durazno	3,2
Flores	0,8
Florida	5,6
Lavalleja	3,2
Maldonado	2,4
Paysandú	0,8
Río Negro	0,8
Rivera	2,4
Rocha	2,4
Salto	9,5
Soriano	7,9
Tacuarembó	5,6
Treinta y Tres	0,8
Exterior	0,0
Total	100,0
Total	100,0

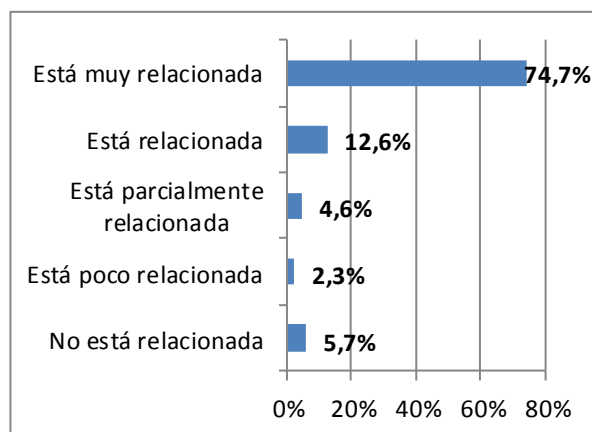
Fuente: Formulario estadístico de egreso 2014

Situación laboral de los egresados - 2014



Fuente: Formulario estadístico de egreso 2014

Relación entre la ocupación y la carrera de los egresados - 2014



Fuente: Formulario estadístico de egreso 2014

ESTUDIANTES DE POSGRADO

Ingresos de estudiantes por carrera y sexo - 2015

Carreras	Hombre	Mujer	Total	Porcentaje
Doctorado en Producción Animal	1	3	4	16,7 %
Doctorado en Salud Animal	1	2	3	12,5 %
Maestría en Reproducción Animal	1	1	2	8,3 %
Maestría en Producción Animal	0	1	1	4,2 %
Maestría en Educación y Extensión Rural	1	2	3	12,5 %
Maestría en Salud Animal	5	6	11	45,8 %
Total	9	15	24	100,0 %
Porcentaje	37,5 %	62,5 %	100,0 %	

Fuente: Facultad de Veterinaria

Egresos de estudiantes por carrera y sexo - 2014

Carreras	Hombre	Mujer	Total	Porcentaje
Doctor en Producción Animal	0	1	1	20,0 %
Maestría en Producción Animal	1	0	1	20,0 %
Maestría en Reproducción Animal	0	2	2	40,0 %
Maestría en Salud Animal	0	1	1	20,0 %
Total	1	4	5	100,0 %
Porcentaje	20,0 %	80,0 %	100,0 %	

Fuente: Facultad de Veterinaria

Matrícula de Posgrado 2012

Carrera de posgrado	Matrícula	Porcentaje
Doctorado en Producción Animal	13	19,4%
Doctorado en Salud Animal	5	7,5%
Maestría en Salud Animal	24	35,8%
Maestría en Reproducción Animal	12	17,9%
Maestría en Nutrición de Rumiantes	6	9,0%
Maestría en Producción Animal	7	10,4%
Total inscripciones	67	100,0%

Fuente: Censo de Estudiantes 2012

Matrícula: es el número total de inscripciones a carrera. Cada estudiante puede registrar múltiples inscripciones.

CAPITAL HUMANO - DOCENTES

Cargos y horas docentes por grado - 2015

	Grado 1	Grado 2	Grado 3	Grado 4	Grado 5	Total
Cargos	146	97	50	17	27	337 (*)
Horas	3.837	3.226	1.634	636	885	10.218
Horas Promedio	26,3	33,3	32,7	37,4	32,8	30,3

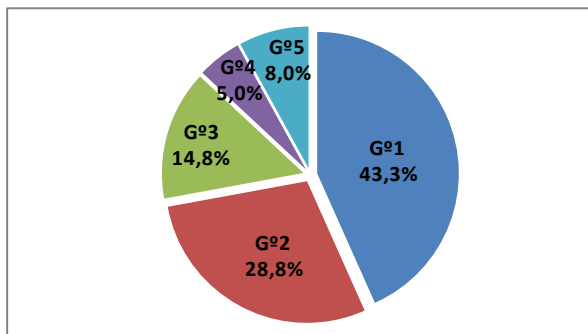
Fuente: Sistema Integral de Administración de Personal-SIAP - Padrón abril 2015

Docentes	141	91	46	17	23	318 (**)
----------	-----	----	----	----	----	-----------------

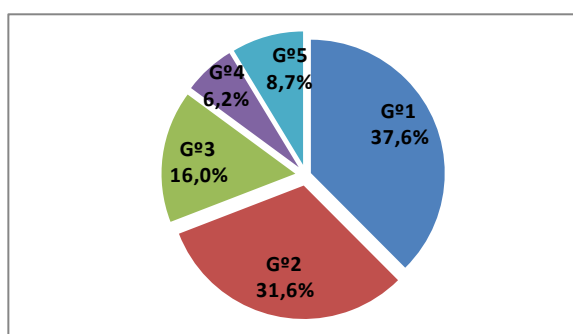
Fuente: Censo de Funcionarios 2015

Nota: (*) 337 cargos corresponden a 318 personas. Esto obedece a que algunos funcionarios docentes ocupan más de un cargo.
(**) No incluye docentes en carácter de Honorarios y Libres.

Cargos docentes por grado - 2015



Horas docentes por grado - 2015



Fuente: Sistema Integral de Administración de Personal-SIAP - Padrón abril 2015

Cargos docentes por grado según dedicación horaria semanal - 2015

Horas por tramos	Mayor grado docente en el Servicio					Total	Porcentaje
	Grado 1	Grado 2	Grado 3	Grado 4	Grado 5		
Hasta 10 hs	1	2	4	0	1	8	2,4 %
11 a 20 hs	84	21	10	3	5	123	36,5 %
21 a 30 hs	25	17	6	0	4	52	15,4 %
31 a 40 hs	35	44	17	6	7	109	32,3 %
Más de 40 hs	1	2	1	2	0	6	1,8 %
Dedicación Total	0	11	12	6	10	39	11,6 %
Total	146	97	50	17	27	337	100,0 %

Fuente: Sistema Integral de Administración de Personal-SIAP - Padrón abril 2015

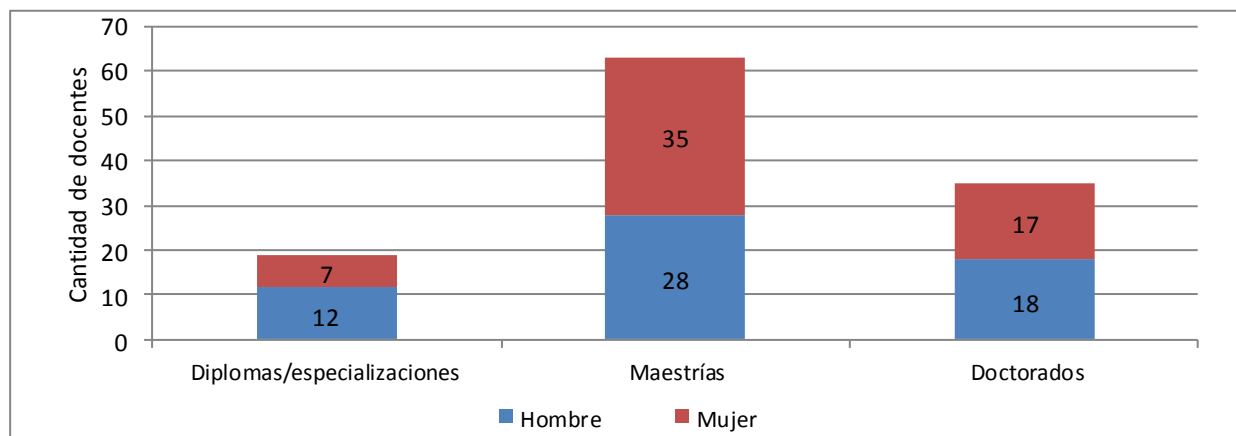
Docentes según máximo nivel educativo alcanzado por sexo - 2015

Máximo nivel educativo alcanzado	Hombre	Mujer	Total	Porcentaje
Educación Media Superior Incompleta	1	1	2	0,6%
Educación Media Superior Completa	1	3	4	1,2%
Educación Terciaria No Universitaria Incompleta	0	0	0	0,0%
Educación Terciaria No Universitaria Completa	0	1	1	0,3%
Educación Universitaria de Grado Incompleta	23	30	53	16,2%
Educación Universitaria de Grado Completa	55	47	102	31,1%
Educación Universitaria de Posgrado Incompleta	20	31	51	15,5%
Educación Universitaria de Posgrado Completa	57	58	115	35,1%
Total	157	171	328	100,0%

Fuente: Censo de Funcionarios 2015

CAPITAL HUMANO - DOCENTES

Docentes según tipo de posgrado por sexo - 2015



Fuente: Censo de Funcionarios 2015

Docentes por grado mayor según edad - 2015

Tramos etarios	Grado 1	Grado 2	Grado 3	Grado 4	Grado 5	Total	Porcentaje
Menos de 30 años	47	2	0	0	0	49	15,4%
30 a 39 años	68	22	4	0	2	96	30,2%
40 a 49 años	14	27	11	4	1	57	17,9%
50 a 59 años	10	34	22	6	7	79	24,9%
60 y más años	2	6	9	7	13	37	11,6%
Total	141	91	46	17	23	318	100,0%

Fuente: Censo de Funcionarios 2015

Nota: No incluye docentes en carácter de Honorarios y Libres.

Docentes por sexo según grado mayor - 2015

	Hombre	Mujer	Total	Porcentaje
Grado 1	56	85	141	44,4%
Grado 2	45	46	91	28,6%
Grado 3	24	22	46	14,5%
Grado 4	14	3	17	5,3%
Grado 5	13	10	23	7,2%
Total	152	166	318	100,0%
Porcentaje	47,8%	52,2%	100,0%	

Fuente: Censo de Funcionarios 2015

Nota: No incluye docentes en carácter de Honorarios y Libres.

Porcentaje de horas docentes destinadas por función - 2015

Horas	Grado 1	Grado 2	Grado 3	Grado 4	Grado 5	Total
Enseñanza	39,1	44,3	41,6	37,1	30,6	40,3
Investigación	35,0	27,7	27,8	28,8	25,5	30,3
Extensión	10,4	12,6	10,2	9,7	8,2	10,8
Gestión	15,5	15,4	20,3	24,4	35,7	18,6
Total	100,0	100,0	100,0	100,0	100,0	100,0

Fuente: Censo de Funcionarios 2015

Nota: No incluye docentes en carácter de Honorarios y Libres.

CAPITAL HUMANO - FUNCIONARIOS TÉCNICOS, ADMINISTRATIVOS Y DE SERVICIO

Cargos y Horas Técnicos, Administrativos y de Servicio (TAS) por escalafón - 2015

Escalafón	Cargos	Porcentaje	Horas	Porcentaje
A - Profesional	10	5,2 %	386	4,9 %
B - Técnico	1	0,5 %	48	0,6 %
C - Administrativo	63	33,1 %	2.546	32,0 %
D - Especializado	22	11,5 %	908	11,4 %
E - Oficios	53	27,7 %	2.350	29,6 %
F - Servicios Generales	42	22,0 %	1.710	21,5 %
R - Renovación Pte. Conocimiento	0	0,0 %	0	0,0 %
Total	191	100,0 %	7.948	100,0 %

Fuente: Sistema Integral de Administración de Personal-SIAP - Padrón abril 2015

Porcentaje de Técnicos, Administrativos y de Servicio (TAS) por sexo según nivel de formación - 2015

Nivel educativo	Hombre	Mujer	Total
Educación Primaria incompleta	2,1	0,0	1,0
Educación Primaria completa	12,6	3,1	7,8
Educación Media Básica (1° a 3°) incompleta	9,5	6,2	7,8
Educación Media Básica (1° a 3°) completa	13,7	4,1	8,9
Educación Media Superior (4° a 6°) incompleta	18,8	20,6	19,8
Educación Media Superior (4° a 6°) completa	10,5	10,3	10,4
Educación Terciaria No Universitaria incompleta	3,2	1,0	2,1
Educación Terciaria No Universitaria completa	10,5	5,2	7,8
Educación Universitaria de Grado incompleta	9,5	20,7	15,1
Educación Universitaria de Grado completa	7,4	21,6	14,6
Educación Universitaria de Posgrado incompleta	1,1	4,1	2,6
Educación Universitaria de Posgrado completa	1,1	3,1	2,1
Total	100,0	100,0	100,0

Fuente: Censo de Funcionarios 2015

Capacitación de Técnicos, Administrativos y de Servicio (TAS) - 2015

Nº Total de asistentes a cursos	29
---------------------------------	----

Fuente: Instituto de Capacitación y Formación (ICF)

EJECUCIÓN PRESUPUESTAL

Retribuciones Personales	Gastos de funcionamiento	Inversiones	Ejecución 2015
318.051.705	43.483.006	19.193.584	380.728.294
83,5 %	11,5 %	5,0 %	100 %

Precios corrientes - Financiación 1.1 - Rentas Generales y 1.2. Fondos de libre disponibilidad

Fuente: Dirección General de Administración Financiera - DGAF

INFRAESTRUCTURA

Área edilicia 2015

Total 23.308 m²

Fuente: Dirección General de Arquitectura - DGA

Equipamiento 2015

Nº de aparatos de video/DVD que se utilizan para la enseñanza o el aprendizaje	4
Nº de aparatos de proyección digital (por ejemplo cañones) se utilizan para la enseñanza o el aprendizaje	51
Nº de computadoras usadas únicamente con fines pedagógicos	95
Nº de computadoras usadas únicamente con fines administrativos	102
Nº de computadoras multiuso (pedagógico - administrativo)	183

Fuente: Facultad de Veterinaria

OFERTA ACADÉMICA - 2015

Carreras de Grado	Se dicta en	Plan de estudio	Duración en años	Créditos / Horas	Código CINE (1)
Doctor en Ciencias Veterinarias	Montevideo, Salto, Paysandú	1998	5	4.400	666
Ingeniero Alimentario (CC)	Montevideo, Salto	2003	5	450 Cr.	666
Carreras Técnicas y Tecnológicas					
Tecnólogo Cárnico (CC) - CETP	Tacuarembó	2008	3	262 Cr.	554
Títulos Intermedios					
Asistente de Veterinaria	Montevideo	1998	4	3.400	661
Carreras de Posgrado					
Doctorado en Producción Animal	Montevideo	2009	3	s/d	864
Doctorado en Salud Animal	Montevideo	2009	3	s/d	864
Maestría en Educación y Extensión Rural	Montevideo	2012	2	100 Cr.	767
Maestría en Nutrición de Rumiantes	Montevideo	2003	2	100 Cr.	767
Maestría en Producción Animal	Montevideo	2003	2	100 Cr.	767
Maestría en Reproducción Animal	Montevideo	2003	2	100 Cr.	767
Maestría en Salud Animal	Montevideo	2003	2	100 Cr.	767
Especialización en Inocuidad de Alimentos de Origen Animal	Montevideo	2011	2	70 Cr.	767
Especialización en Industria Cárnica (CC)	Montevideo	2010	2	60 Cr.	767

Fuente: Facultad de Veterinaria

Notas: (CC) - Carrera Compartida

CETP - Consejo de Educación Técnico Profesional

(1) Código CINE: Clasificación Internacional Normalizada de la Educación

Los códigos corresponden a:

Nivel 5: Educación terciaria de ciclo corto

Nivel 6: Educación terciaria de grado

Nivel 7: Maestría, especialización o equivalente

Nivel 8: Nivel de Doctorado o equivalente.

EDUCACIÓN PERMANENTE

Cursos y participantes - 2015

Cursos	Nº de cursos	Participantes
Presenciales	26	628
A distancia	4	110
Otras actividades	13	478
Total	43	1.216

Fuente: Educación Permanente



UNIVERSIDAD
DE LA REPÚBLICA
URUGUAY

Universidad de la República - Uruguay

Producción y elaboración de contenidos:

Dirección General de Planeamiento

<http://planeamiento.udelar.edu.uy>

Correo: dgplan@oce.edu.uy