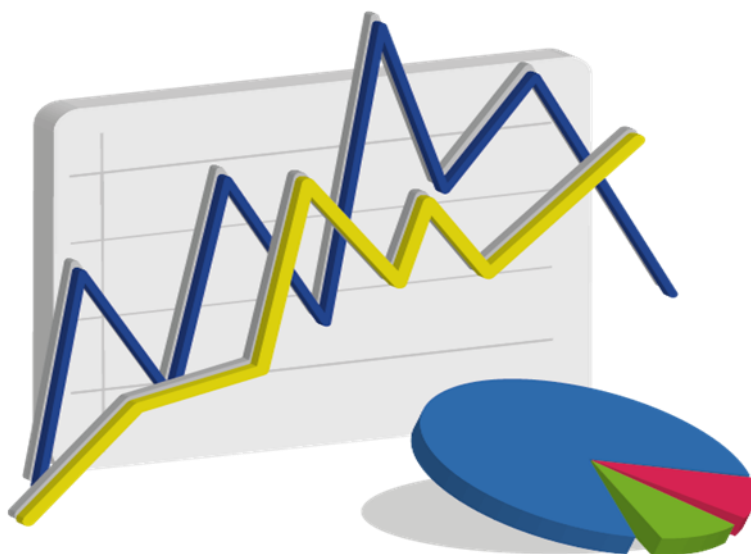


# SÍNTESIS ESTADÍSTICA POR SERVICIO UNIVERSITARIO

Diciembre 2016

**FACULTAD de HUMANIDADES y CIENCIAS  
de la EDUCACIÓN**

Universidad de la República



## ESTUDIANTES

## Ingresos de estudiantes a servicio por sexo - 2015

Servicio	Hombre	Mujer	Total	Porcentaje
Humanidades y Ciencias de la Educación (Montevideo)	310	595	905	93,0 %
Humanidades y Ciencias de la Educación (Maldonado)	1	0	1	0,1 %
Humanidades y Ciencias de la Educación (Paysandú)	6	10	16	1,6 %
Humanidades y Ciencias de la Educación (Salto)	11	24	35	3,6 %
Humanidades y Ciencias de la Educación (Tacuarembó)	8	8	16	1,6 %
Humanidades y Ciencias de la Educación (Paysandú - Tacuarembó)	0	1	1	0,1 %
<b>Total</b>	<b>336</b>	<b>638</b>	<b>974</b>	<b>100,0 %</b>
<b>Porcentaje</b>	<b>34,5 %</b>	<b>65,5 %</b>	<b>100,0 %</b>	

**Generación de ingreso a Servicio:** comprende a todos los estudiantes que ingresan por primera vez al servicio, en un año dado, a alguna carrera terciaria y/o de grado. Se considera cada carrera compartida y cada CIO como un Servicio aparte. (Resolución N° 15 del CDC, de fecha 23/10/12)

Fuente: Facultad de Humanidades y Ciencias de la Educación

## Ingresos de estudiantes a carrera por sexo - 2015

Carreras	Hombre	Mujer	Total	Porcentaje
Licenciado en Ciencias Antropológicas	65	143	208	15,9 %
Licenciado en Ciencias de la Educación	49	151	200	15,3 %
Licenciado en Filosofía	94	66	160	12,2 %
Licenciado en Historia	79	57	136	10,4 %
Licenciado en Letras	68	122	190	14,5 %
Licenciado en Lingüística	25	76	101	7,7 %
Licenciado en Turismo (Maldonado)	1	0	1	0,1 %
Licenciado en Turismo (Salto)	11	24	35	2,7 %
Técnico Universitario en Bienes Culturales (Tacuarembó)	8	8	16	1,2 %
Técnico Universitario en Bienes Culturales (Paysandú)	6	10	16	1,2 %
Técnico Universitario en Bienes Culturales (Paysandú - Tacuarembó)	0	1	1	0,1 %
Técnico Universitario en Corrección de Estilo (Lengua Española)	47	197	244	18,7 %
<b>Total</b>	<b>453</b>	<b>855</b>	<b>1.308</b>	<b>100,0 %</b>
<b>Porcentaje</b>	<b>34,6 %</b>	<b>65,4 %</b>	<b>100,0 %</b>	

Fuente: Facultad de Humanidades y Ciencias de la Educación

**Generación de Ingreso a Carrera:** comprende a los estudiantes que ingresan por primera vez a una carrera terciaria y/o de grado, en un año dado. No se consideran los estudiantes que ingresan a la carrera a través de un CIO o de un ciclo básico común en años anteriores. No se incluyen los estudiantes con inscripción provisoria por previas, ni los de intercambio. Se incluyen los estudiantes de cortesía diplomática. (Res. N°15 del CDC de fecha 23/10/12)

## Edad de los estudiantes que ingresan - 2015

Edad al ingreso	Hombre	Mujer	Total
Media	28,4	29,1	28,8
Mediana	24,0	25,0	24,0

Fuente: Sistema de Gestión de Bedelías - SGB

## Porcentaje de ingresos de estudiantes según institución procedente y región - 2015

Región	Último año de Educación Media Superior		Total
	Institución Pública	Institución Privada	
Montevideo	37,1	19,7	56,8
Interior	37,8	2,3	40,1
Exterior	1,4	1,7	3,1
<b>Total</b>	<b>76,3</b>	<b>23,7</b>	<b>100,0</b>

Fuente: Formulario estadístico de ingreso 2015

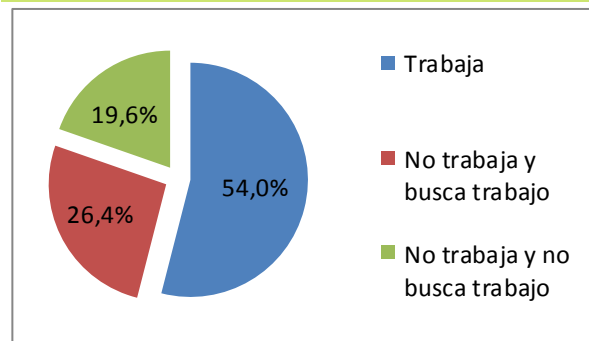
## ESTUDIANTES

### Estudiantes que ingresan según lugar de nacimiento - 2015

Lugar de Nacimiento	Porcentaje
Montevideo	64,5
Artigas	1,9
Canelones	5,4
Cerro Largo	0,7
Colonia	1,8
Durazno	1,0
Flores	0,8
Florida	2,9
Lavalleja	0,8
Maldonado	1,8
Paysandú	3,0
Río Negro	0,5
Rivera	1,0
Rocha	0,5
Salto	5,1
San José	1,4
Soriano	0,5
Tacuarembó	1,8
Treinta y Tres	0,8
Exterior	3,8
<b>Total</b>	<b>100,0</b>

Fuente: Formulario estadístico de ingreso 2015

### Situación laboral de los estudiantes al momento del ingreso - 2015



Fuente: Formulario estadístico de ingreso 2015

### Matrícula de Grado 2012

Carrera	Matrícula	Porcentaje
Lic. Binacional en Turismo	94	1,6 %
Lic. en Ciencias Antropológicas	922	15,4 %
Lic. en Ciencias de la Educación	819	13,7 %
Lic. en Ciencias Históricas	816	13,7 %
Lic. en Filosofía	735	12,3 %
Lic. en Letras	871	14,6 %
Lic. en Lingüística	503	8,4 %
Lic. en Turismo	145	2,4 %
Téc. Universitario en Corrección de Estilo	556	9,3 %
Téc. Universitario en Interpretación LSU Español	24	0,4 %
Téc. Universitario en Museología	477	8,0 %
Téc. Universitario en Turismo	15	0,3 %
<b>Total</b>	<b>5.977</b>	<b>100,0 %</b>

Fuente: Censo de Estudiantes 2012

**Matrícula:** es el número total de inscripciones a carrera. Cada estudiante puede registrar múltiples inscripciones.

Las 5.977 inscripciones corresponden a 4.726 estudiantes.

### Estudiante Activo 2015

Facultad Humanidades y Ciencias de la Educación	4.171
---	-------

**Estudiante Activo:** Comprende a los estudiantes que registran alguna actividad de rendición de curso o examen en los años 2013 a 2014 en cualquier unidad curricular básica de al menos una carrera del Servicio, y a la generación de ingreso al Servicio del año 2015. Se incluyen en esta definición los niveles de formación y certificaciones contemplados en la Ordenanza de Grado.

Fuente: Sistema de Gestión de Bedelías -SGB, Dirección General de Planeamiento

## EGRESADOS

## Egresados por carrera y sexo - 2014

Carreras	Hombre	Mujer	Total	Porcentaje
Licenciado en Ciencias Antropológicas	6	5	11	8,9 %
Licenciado en Ciencias de la Educación	5	8	13	10,5 %
Licenciado en Ciencias Históricas	0	2	2	1,6 %
Licenciado en Filosofía	6	6	12	9,7 %
Licenciado en Letras	5	2	7	5,6 %
Licenciado en Lingüística	0	7	7	5,6 %
Licenciado en Turismo (Maldonado)	1	13	14	11,3 %
Licenciado en Turismo (Salto)	0	2	2	1,6 %
Técnico Binacional en Turismo (Salto)	2	5	7	5,6 %
Técnico Universitario en Interpretación LSU-ESP-LSU	0	2	2	1,6 %
Técnico Universitario en Corrección de Estilo (Lengua Española)	1	11	12	9,7 %
Técnico Universitario en Museología	7	28	35	28,3 %
<b>Total</b>	<b>33</b>	<b>91</b>	<b>124</b>	<b>100,0 %</b>
<b>Porcentaje</b>	<b>26,6 %</b>	<b>73,4 %</b>	<b>100,0 %</b>	

Fuente: Facultad de Humanidades y Ciencias de la Educación

## Edad de los egresados - 2014

Edad al egreso	Hombre	Mujer	Total
Media	39,3	33,4	<b>34,9</b>
Mediana	36,0	29,0	<b>31,0</b>

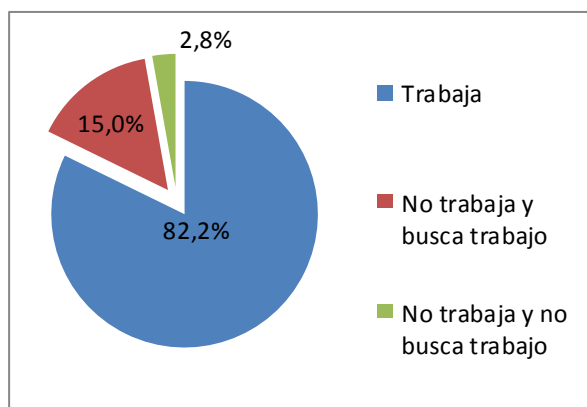
Fuente: Sistema de Gestión de Bedelías - SGB

## Egresados según lugar de nacimiento - 2014

Lugar de Nacimiento	Porcentaje
Montevideo	59,9
Artigas	1,9
Canelones	4,7
Colonia	5,6
Durazno	2,8
Flores	0,9
Lavalleja	1,9
Maldonado	7,5
Paysandú	0,9
Rivera	0,9
Rocha	0,9
Salto	2,8
Tacuarembó	0,9
Treinta y Tres	1,9
Exterior	6,5
<b>Total</b>	<b>100,0</b>

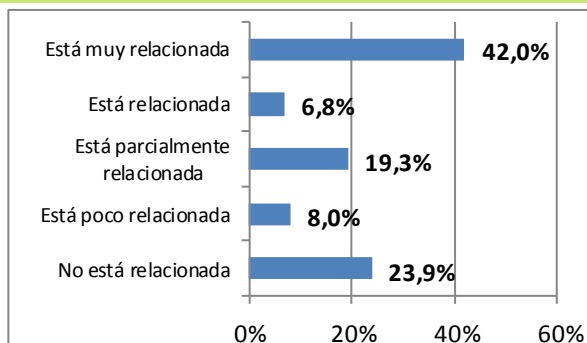
Fuente: Formulario estadístico de egreso 2014

## Situación laboral de los egresados - 2014



Fuente: Formulario estadístico de egreso 2014

## Relación entre la ocupación y la carrera de los egresados - 2014



Fuente: Formulario estadístico de egreso 2014

## ESTUDIANTES DE POSGRADO

### Ingresos de estudiantes por carrera y sexo - 2015

Carreras	Hombre	Mujer	Total	Porcentaje
Doctorado en Letras	1	7	8	8,7 %
Doctorado en Filosofía	5	2	7	7,6 %
Doctorado en Historia	4	2	6	6,5 %
Doctorado en Antropología	3	6	9	9,8 %
Doctorado en Lingüística	1	3	4	4,4 %
Maestría en Ciencias Humanas - Antropología de la Cuenca del Plata	5	10	15	16,3 %
Maestría en Ciencias Humanas - Filosofía Contemporánea	10	4	14	15,2 %
Maestría en Ciencias Humanas - Historia Rioplatense	1	5	6	6,5 %
Maestría en Ciencias Humanas - Lenguaje Cultura y Sociedad	0	1	1	1,1 %
Maestría en Ciencias Humanas - Literatura Latinoamericana	5	9	14	15,2 %
Maestría en Ciencias Humanas - Teoría e Historia del Teatro	1	7	8	8,7 %
<b>Total</b>	<b>36</b>	<b>56</b>	<b>92</b>	<b>100,0 %</b>
<b>Porcentaje</b>	<b>39,1 %</b>	<b>60,9 %</b>	<b>100,0 %</b>	

Fuente: Facultad de Humanidades y Ciencias de la Educación

### Egresos de estudiantes por carrera y sexo - 2014

Carreras	Hombre	Mujer	Total	Porcentaje
Maestría en Ciencias Humanas - Antropología de la Cuenca del Plata	0	3	3	16,7 %
Maestría en Ciencias Humanas - Estudios Latinoamericanos	0	2	2	11,1 %
Maestría en Ciencias Humanas - Filosofía Contemporánea	2	1	3	16,7 %
Maestría en Ciencias Humanas - Historia Rioplatense	0	1	1	5,5 %
Maestría en Ciencias Humanas - Lenguaje, Cultura y Sociedad	1	2	3	16,7 %
Maestría en Ciencias Humanas - Literatura Latinoamericana	3	2	5	27,8 %
Maestría en Ciencias Humanas - Teoría e Historia del Teatro	1	0	1	5,5 %
<b>Total</b>	<b>7</b>	<b>11</b>	<b>18</b>	<b>100,0 %</b>
<b>Porcentaje</b>	<b>38,9 %</b>	<b>61,1 %</b>	<b>100,0 %</b>	

Fuente: Facultad de Humanidades y Ciencias de la Educación

### Matrícula de Posgrado 2012

Carrera de posgrado	Matrícula	Porcentaje
Maestría en Cs. Humanas Opción Literatura Latinoamericana	45	12,1%
Maestría en Cs. Humanas Opción Historia Rioplatense	27	7,3%
Maestría en Cs. Humanas Opción Antropología de la Cuenca del Plata	52	14,0%
Maestría en Cs. Humanas Opción Filosofía Contemporánea	79	21,3%
Maestría en Cs. Humanas Opción Teoría e Historia del Teatro	42	11,3%
Maestría en Cs. Humanas Opción Lenguaje, Cultura y Sociedad	65	17,5%
Maestría en Cs. Humanas Opción Estudios Latinoamericanos	49	13,2%
Maestría en Cs. Humanas Opción Historia Comparada	7	1,9%
Maestría en Cs. Humanas Opción Historia del Uruguay	1	0,3%
Maestría en Cs. Humanas Opción Estudios Fronterizos	2	0,5%
Maestría en Cs. Humanas Opción Filosofía y Sociedad	1	0,3%
Maestría en Cs. Humanas Opción Estudios Migratorios	1	0,3%
<b>Total inscripciones</b>	<b>371</b>	<b>100,0%</b>

Fuente: Censo de Estudiantes 2012

**Matrícula:** es el número total de inscripciones a carrera. Cada estudiante puede registrar múltiples inscripciones. Las 371 inscripciones corresponden a 366 estudiantes.

## CAPITAL HUMANO - DOCENTES

### Cargos y horas docentes por grado - 2015

	Grado 1	Grado 2	Grado 3	Grado 4	Grado 5	Total
<b>Cargos</b>	91	103	91	22	27	<b>334 (*)</b>
<b>Horas</b>	1.907	2.189	2.265	641	970	<b>7.972</b>
<b>Horas Promedio</b>	21,0	21,3	24,9	29,1	35,9	<b>23,9</b>

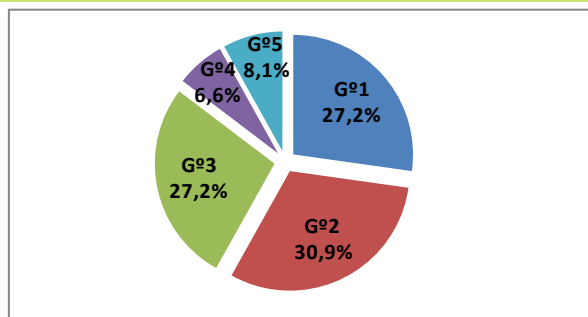
Fuente: Sistema Integral de Administración de Personal-SIAP - Padrón abril 2015

<b>Docentes</b>	87	94	88	22	28	<b>319 (**)</b>
-----------------	----	----	----	----	----	-----------------

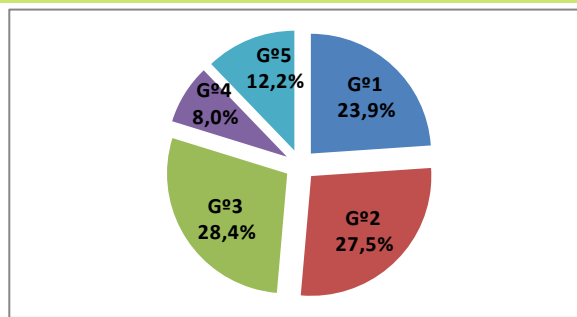
Fuente: Censo de Funcionarios 2015

**Nota:** (\*) 334 cargos corresponden a 319 personas. Esto obedece a que algunos funcionarios docentes ocupan más de un cargo.  
(\*\*) No incluye docentes en carácter de Honorarios y Libres.

### Cargos docentes por grado - 2015



### Horas docentes por grado - 2015



Fuente: Sistema Integral de Administración de Personal-SIAP - Padrón abril 2015

### Cargos docentes por grado según dedicación horaria semanal - 2015

Horas por tramos	Mayor grado docente en el Servicio					Total	Porcentaje
	Grado 1	Grado 2	Grado 3	Grado 4	Grado 5		
Hasta 10 hs	11	14	9	5	0	39	11,7 %
11 a 20 hs	56	58	46	2	4	166	49,6 %
21 a 30 hs	19	15	8	3	2	47	14,1 %
31 a 40 hs	4	10	11	0	0	25	7,5 %
Más de 40 hs	1	3	3	0	0	7	2,1 %
Dedicación Total	0	3	14	12	21	50	15,0 %
<b>Total</b>	<b>91</b>	<b>103</b>	<b>91</b>	<b>22</b>	<b>27</b>	<b>334</b>	<b>100,0 %</b>

Fuente: Sistema Integral de Administración de Personal-SIAP - Padrón abril 2015

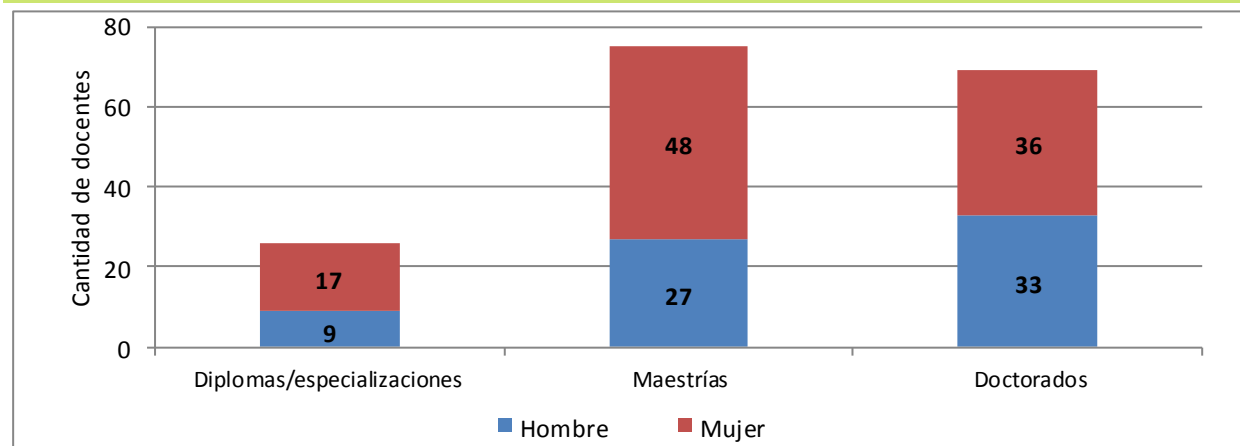
### Docentes según máximo nivel educativo alcanzado por sexo - 2015

Máximo nivel educativo alcanzado	Hombre	Mujer	Total	Porcentaje
Educación Media Superior Incompleta	1	2	3	0,9%
Educación Media Superior Completa	5	4	9	2,6%
Educación Terciaria No Universitaria Incompleta	1	1	2	0,6%
Educación Terciaria No Universitaria Completa	7	5	12	3,5%
Educación Universitaria de Grado Incompleta	14	27	41	11,9%
Educación Universitaria de Grado Completa	20	29	49	14,2%
Educación Universitaria de Posgrado Incompleta	39	38	77	22,4%
Educación Universitaria de Posgrado Completa	62	89	151	43,9%
<b>Total</b>	<b>149</b>	<b>195</b>	<b>344</b>	<b>100,0%</b>

Fuente: Censo de Funcionarios 2015

## CAPITAL HUMANO - DOCENTES

### Docentes según tipo de posgrado por sexo - 2015



Fuente: Censo de Funcionarios 2015

### Docentes por grado mayor según edad - 2015

Tramos etarios	Grado 1	Grado 2	Grado 3	Grado 4	Grado 5	Total	Porcentaje
Menos de 30 años	24	3	0	0	0	27	8,5%
30 a 39 años	46	46	16	3	2	113	35,5%
40 a 49 años	16	27	25	8	1	77	24,1%
50 a 59 años	0	11	26	6	11	54	16,9%
60 años y más	1	7	21	5	14	48	15,0%
<b>Total</b>	<b>87</b>	<b>94</b>	<b>88</b>	<b>22</b>	<b>28</b>	<b>319</b>	<b>100,0%</b>

Fuente: Censo de Funcionarios 2015

Nota: No incluye docentes en carácter de Honorarios y Libres.

### Docentes por sexo según grado mayor - 2015

	Hombre	Mujer	Total	Porcentaje
Grado 1	40	47	87	27,3%
Grado 2	30	64	94	29,4%
Grado 3	39	49	88	27,6%
Grado 4	11	11	22	6,9%
Grado 5	20	8	28	8,8%
<b>Total</b>	<b>140</b>	<b>179</b>	<b>319</b>	<b>100,0%</b>
<b>Porcentaje</b>	<b>43,9%</b>	<b>56,1%</b>	<b>100,0%</b>	

Fuente: Censo de Funcionarios 2015

Nota: No incluye docentes en carácter de Honorarios y Libres.

### Porcentaje de horas docentes destinadas por función - 2015

Horas	Grado 1	Grado 2	Grado 3	Grado 4	Grado 5	Total
Enseñanza	29,4	29,4	39,4	32,9	29,4	32,6
Investigación	50,4	50,0	37,8	42,5	47,0	45,5
Extensión	6,5	9,2	9,6	8,4	7,0	8,4
Gestión	13,7	11,5	13,2	16,2	16,6	13,5
<b>Total</b>	<b>100,0</b>	<b>100,0</b>	<b>100,0</b>	<b>100,0</b>	<b>100,0</b>	<b>100,0</b>

Fuente: Censo de Funcionarios 2015

Nota: No incluye docentes en carácter de Honorarios y Libres.

## CAPITAL HUMANO - FUNCIONARIOS TÉCNICOS, ADMINISTRATIVOS Y DE SERVICIO

### Cargos y Horas Técnicos, Administrativos y de Servicio (TAS) por escalafón - 2015

Escalafón	Cargos	Porcentaje	Horas	Porcentaje
A - Profesional	13	14,1%	544	14,6%
B - Técnico	5	5,4%	208	5,6%
C - Administrativo	45	49,0%	1.816	48,6%
D - Especializado	3	3,3%	120	3,2%
E - Oficios	14	15,2%	566	15,1%
F - Servicios Generales	12	13,0%	480	12,9%
R - Renovación Pte. Conocimiento	0	0,0%	0	0,0%
<b>Total</b>	<b>92</b>	<b>100,0 %</b>	<b>3.734</b>	<b>100,0 %</b>

Fuente: Sistema Integral de Administración de Personal-SIAP - Padrón abril 2015

### Porcentaje de Técnicos, Administrativos y de Servicio (TAS) por sexo según nivel de formación - 2015

Nivel educativo	Hombre	Mujer	Total
Educación Primaria incompleta	0,0	0,0	0,0
Educación Primaria completa	3,8	3,1	3,3
Educación Media Básica (1° a 3°) incompleta	0,0	1,6	1,1
Educación Media Básica (1° a 3°) completa	3,8	4,7	4,4
Educación Media Superior (4° a 6°) incompleta	23,1	9,4	13,4
Educación Media Superior (4° a 6°) completa	19,3	12,6	14,5
Educación Terciaria No Universitaria incompleta	3,8	4,7	4,4
Educación Terciaria No Universitaria completa	3,8	1,6	2,2
Educación Universitaria de Grado incompleta	19,3	18,6	18,9
Educación Universitaria de Grado completa	19,3	39,0	33,4
Educación Universitaria de Posgrado incompleta	3,8	3,1	3,3
Educación Universitaria de Posgrado completa	0,0	1,6	1,1
<b>Total</b>	<b>100,0</b>	<b>100,0</b>	<b>100,0</b>

Fuente: Censo de Funcionarios 2015

### Capacitación de Técnicos, Administrativos y de Servicio (TAS) - 2015

Nº Total de asistentes a cursos	58
---------------------------------	----

Fuente: Instituto de Capacitación y Formación (ICF)

### EJECUCIÓN PRESUPUESTAL

Retribuciones Personales	Gastos de funcionamiento	Inversiones	Ejecución 2015
236.295.598	15.115.569	4.857.359	256.268.525
92%	6%	2%	100%

Precios corrientes - Financiación 1.1 - Rentas Generales y 1.2. Fondos de libre disponibilidad

Fuente: Dirección General de Administración Financiera - DGAF

### INFRAESTRUCTURA

#### Área edilicia 2015

<b>Total</b>	<b>7.400 m<sup>2</sup></b>
--------------	----------------------------

Fuente: Dirección General de Arquitectura - DGA

#### Equipamiento 2015

Nº de aparatos de video/DVD que se utilizan para la enseñanza o el aprendizaje	0
Nº de aparatos de proyección digital (por ejemplo cañones) se utilizan para la enseñanza o el aprendizaje	18
Nº de computadoras usadas únicamente con fines pedagógicos	120
Nº de computadoras usadas únicamente con fines administrativos	50
Nº de computadoras multiuso (pedagógico - administrativo)	23

Fuente: Facultad de Humanidades y Ciencias de la Educación



## OFERTA ACADÉMICA - 2015

Carreras de Grado	Se dicta en	Plan de estudio	Duración en años	Créditos / Horas	Código CINE (1)
Licenciado Binacional en Turismo (Regional Norte - Universidad Nacional de Entre Ríos)	Salto	2004	4	2.880	665
Licenciado en Ciencias Antropológicas	Montevideo	2014	4	360 Cr.	665
Licenciado en Educación	Montevideo	2014	4	360 Cr.	665
Licenciado en Filosofía	Montevideo	2010	4	360 Cr.	665
Licenciado en Historia	Montevideo	2014	4	360 Cr.	665
Licenciado en Letras	Montevideo	2014	4	360 Cr.	665
Licenciado en Lingüística	Montevideo	2014	4	360 Cr.	665
Licenciado en Turismo	Maldonado	2010	4	360 Cr.	665
Licenciado en Biología Humana (CC)	Montevideo, Salto, Rivera, Paysandú, Tacuarembó	2004	4	360 Cr.	665
<b>Carreras Técnicas y Tecnológicas</b>					
Técnico Universitario en Bienes Culturales menciones: Patrimonio	Tacuarembó	2013	2,5	200 Cr.	554
Técnico Universitario en Bienes Culturales menciones: Historia Local y Regional	Paysandú	2013	2,5	200 Cr.	554
Técnico Universitario en Corrección de Estilo (Lengua Española)	Montevideo	2014	2	180 Cr.	554
Técnico Universitario en Interpretación y Traducción LSU - Español	Montevideo, Salto, Tacuarembó	2014	3	270 Cr.	554
<b>Títulos Intermedios</b>					
Técnico Binacional de Turismo (Salto - Entre Ríos)	Salto	2004	2,5	1.872	554
Técnico en Turismo	Maldonado	2010	2,5	225 Cr.	554
<b>Carreras de Posgrado</b>					
Doctorado en Humanidades Menciones: Historia, Filosofía, Letras, Lingüística, Antropología	Montevideo	2014	2	100 Cr.	864
Maestría en Ciencias Humanas					767
opción Antropología de la Cuenca del Plata	Montevideo	2000	2	100 Cr.	767
opción Estudios Latinoamericanos	Montevideo	2007	2	100 Cr.	767
opción Filosofía Contemporánea	Montevideo	2000	2	100 Cr.	767
opción Historia Rioplatense	Montevideo	2000	2	100 Cr.	767
opción Lenguaje, Cultura y Sociedad	Montevideo	2007	2	100 Cr.	767
opción Literatura Latinoamericana	Montevideo	2000	2	100 Cr.	767
opción Teoría e Historia del Teatro	Montevideo	2007	2	100 Cr.	767
Maestría en Gramática del Español (CC) - ANEP	Montevideo	2014	2	1.500/100 Cr.	767
Diploma de Especialización en Dificultades de Aprendizaje (CC)- ANEP	Montevideo	2015	2	900 / 60 Cr.	767
Diploma en Gramática del Español	Montevideo	2014	2	900 / 60 Cr.	767

**Fuente:** Facultad de Humanidades y Ciencias de la Educación

**Notas:** (CC) - Carrera Compartida

ANEP- Administración Nacional de Educación Pública

(1) Código CINE: Clasificación Internacional Normalizada de la Educación

Los códigos corresponden a:

Nivel 5: Educación terciaria de ciclo corto. Nivel 6: Educación terciaria de grado. Nivel 7: Maestría, especialización o equivalente.

Nivel 8: Nivel de doctorado o equivalente.

## EDUCACIÓN PERMANENTE

### Cursos y participantes - 2015

Cursos	Nº de cursos	Participantes
Presenciales	18	297
A distancia	0	0
Otras actividades	1	35
<b>Total</b>	<b>19</b>	<b>332</b>

**Fuente:** Educación Permanente



UNIVERSIDAD  
DE LA REPÚBLICA  
URUGUAY

Universidad de la República - Uruguay

Producción y elaboración de contenidos:

Dirección General de Planeamiento

<http://planeamiento.udelar.edu.uy>

Correo: [dgplan@oce.edu.uy](mailto:dgplan@oce.edu.uy)