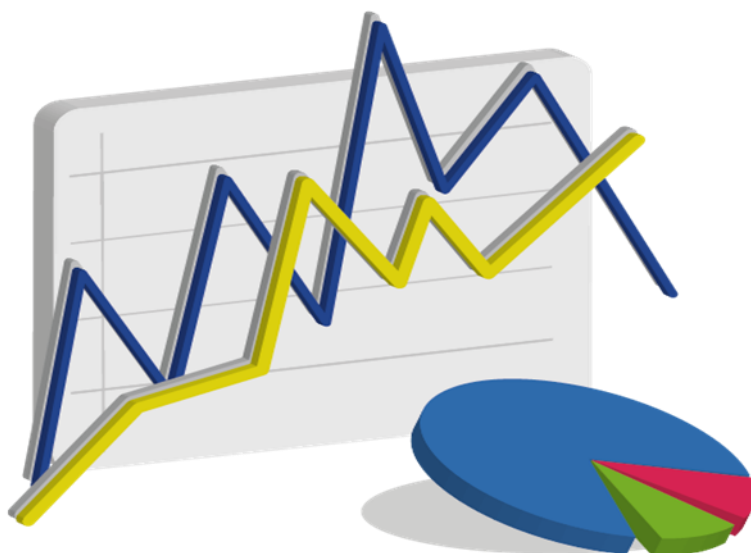


SÍNTESIS ESTADÍSTICA POR SERVICIO UNIVERSITARIO

Diciembre 2016

ESCUELA UNIVERSITARIA de MÚSICA

Universidad de la República



ESTUDIANTES

Ingresos de estudiantes a servicio por sexo - 2015

Servicio	Hombre	Mujer	Total	Porcentaje	Generación de ingreso a Servicio:
Escuela Universitaria de Música - EUM (Montevideo)	37	13	50	93 %	comprende a todos los estudiantes que ingresan por primera vez al servicio, en un año dado, a alguna carrera terciaria y/o de grado. Se considera cada carrera compartida y cada CIO como un Servicio aparte. (Resolución N° 15 del CDC, de fecha 23/10/12)
Escuela Universitaria de Música - EUM (Salto)	1	3	4	7 %	
Total	38	16	54	100,0 %	
Porcentaje	70,4 %	29,6 %	100,0 %		

Fuente: Escuela Universitaria de Música - EUM

Ingresos de estudiantes a carrera por sexo - 2015

Carreras	Hombre	Mujer	Total	Porcentaje
Licenciado en Interpretación Musical	22	8	30	46,2 %
Licenciado en Música	21	9	30	46,2 %
Técnico en Dirección de Coros (Salto)	1	1	2	3,1 %
Técnico en Interpretación opción Canto (Salto)	0	1	1	1,5 %
Técnico en Interpretación opción Guitarra (Salto)	1	1	2	3,1 %
Total	45	20	65	100,0 %
Porcentaje	69,2 %	30,8 %	100,0 %	

Fuente: Escuela Universitaria de Música - EUM

Generación de Ingreso a Carrera: comprende a los estudiantes que ingresan por primera vez a una carrera terciaria y/o de grado, en un año dado. No se consideran los estudiantes que ingresan a la carrera a través de un CIO o de un ciclo básico común en años anteriores. No se incluyen los estudiantes con inscripción provisoria por previas, ni los de intercambio. Se incluyen los estudiantes de cortesía diplomática. (Res. N°15 del CDC de fecha 23/10/12)

Edad de los estudiantes que ingresan - 2015

Edad al ingreso	Hombre	Mujer	Total
Media	22,8	24,8	23,4
Mediana	21,0	20,0	21,0

Fuente: Sistema de Gestión de Bedelías - SGB

Porcentaje de ingresos de estudiantes según institución procedente y región - 2015

Región	Último año de Educación Media Superior		Total
	Institución Pública	Institución Privada	
Montevideo	36,6	25,0	61,6
Interior	32,7	1,9	34,6
Exterior	0,0	3,8	3,8
Total	69,2	30,8	100,0

Fuente: Formulario estadístico de ingreso 2015

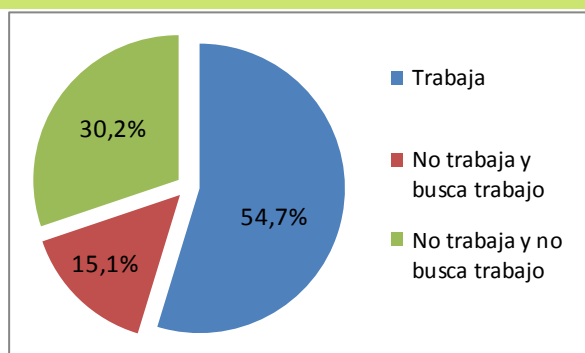
ESTUDIANTES

Estudiantes que ingresan según lugar de nacimiento - 2015

Lugar de Nacimiento	Porcentaje
Montevideo	67,9
Artigas	3,8
Canelones	3,8
Colonia	1,9
Maldonado	1,9
Paysandú	5,7
Río Negro	1,9
Soriano	1,9
Treinta y Tres	1,9
Exterior	9,4
Total	100,0

Fuente: Formulario estadístico de ingreso 2015

Situación laboral de los estudiantes al momento del ingreso - 2015



Fuente: Formulario estadístico de ingreso 2015

Matrícula de Grado 2012

Carrera	Matrícula	Porcentaje
Licenciatura en Dirección Coral	3	1,0%
Licenciatura en Dirección Orquestal	3	1,0%
Licenciatura en Interpretación Musical	137	44,3%
Licenciatura en Música	129	41,7%
Licenciatura en Musicología	15	4,9%
Diplomado en Música	2	0,6%
Tecnicatura en Dirección Coral	5	1,6%
Tecnicatura en Interpretación	15	4,9%
Total	309	100,0%

Fuente: Censo 2012

Matrícula: es el número total de inscripciones a carrera. Cada estudiante puede registrar múltiples inscripciones. Las 309 inscripciones corresponden a 257 estudiantes.

Estudiante Activo 2015

Escuela Universitaria de Música - EUM	359
---------------------------------------	-----

Estudiante Activo: Comprende a los estudiantes que registran alguna actividad de rendición de curso o examen en los años 2013 a 2014 en cualquier unidad curricular básica de al menos una carrera del Servicio, y a la generación de ingreso al Servicio del año 2015. Se incluyen en esta definición los niveles de formación y certificaciones contemplados en la Ordenanza de Grado.

Fuente: Sistema de Gestión de Bedelías - SGB, Dirección General de Planeamiento

EGRESADOS

Egresados por carrera y sexo - 2014

Carreras	Hombre	Mujer	Total	Porcentaje
Licenciado en Composición	1	0	1	16,7 %
Licenciado en Instrumentación	1	0	1	16,7 %
Licenciado en Interpretación Musical	1	0	1	16,7 %
Licenciado en Música	2	1	3	50,0 %
Total	5	1	6	100,0 %
Porcentaje	83,3 %	16,7 %	100,0 %	

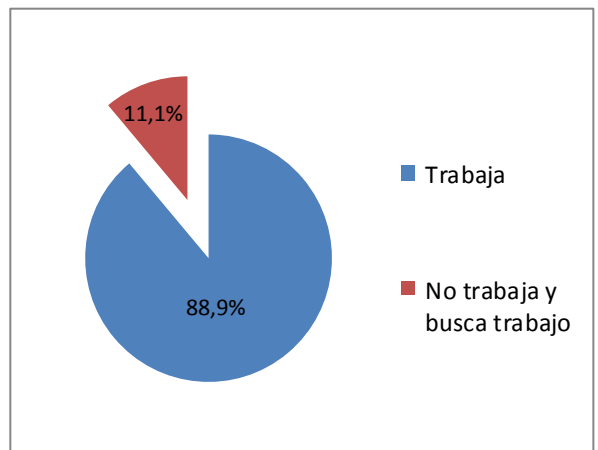
Fuente: Escuela Universitaria de Música - EUM

Edad de los egresados - 2014

Edad al egreso	Hombre	Mujer	Total
Media	33,2	26,0	32,0
Mediana	35,0	26,0	30,5

Fuente: Sistema de Gestión de Bedelías - SGB

Situación laboral de los egresados - 2014



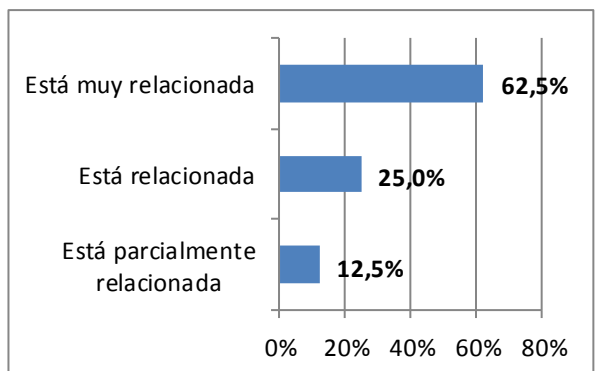
Fuente: Formulario estadístico de egreso 2014

Egresados según lugar de nacimiento - 2014

Lugar de Nacimiento	Porcentaje
Montevideo	88,9
Maldonado	11,1
Total	100,0

Fuente: Formulario estadístico de egreso 2014

Relación entre la ocupación y la carrera de los egresados - 2014



Fuente: Formulario estadístico de egreso 2014

CAPITAL HUMANO - DOCENTES

Cargos y horas docentes por grado - 2015

	Grado 1	Grado 2	Grado 3	Grado 4	Grado 5	Total
Cargos	37	18	39	3	5	102 (*)
Horas	773	377	801	100	70	2.121
Horas Promedio	20,9	20,9	20,5	33,3	14,0	20,8

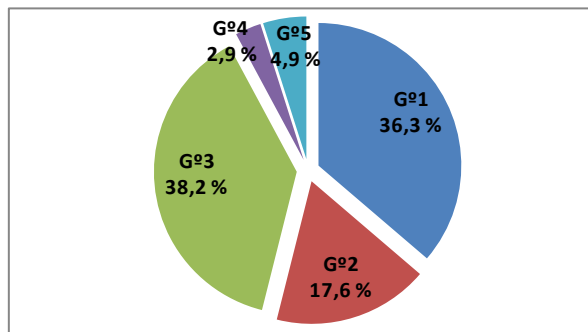
Fuente: Sistema Integral de Administración de Personal-SIAP - Padrón abril 2015

Docentes	29	13	38	3	5	88
----------	----	----	----	---	---	----

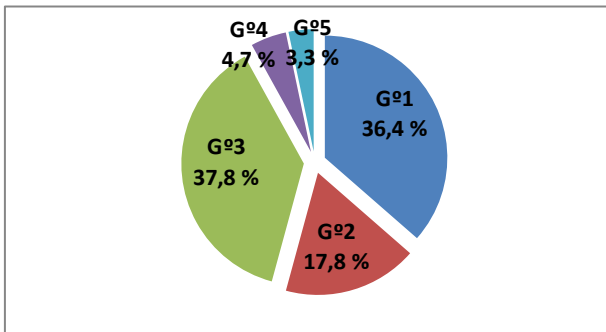
Fuente: Censo de Funcionarios 2015

Nota: (*) 102 cargos corresponden a 88 personas. Esto obedece a que algunos funcionarios docentes ocupan más de un cargo.

Cargos docentes por grado - 2015



Horas docentes por grado - 2015



Fuente: Sistema Integral de Administración de Personal-SIAP - Padrón abril 2015

Cargos docentes por grado según dedicación horaria semanal - 2015

Horas por tramos	Mayor grado docente en el Servicio					Total	Porcentaje
	Grado 1	Grado 2	Grado 3	Grado 4	Grado 5		
Hasta 10 hs	6	2	14	0	1	23	22,5 %
11 a 20 hs	14	12	6	1	4	37	36,3 %
21 a 30 hs	15	1	14	0	0	30	29,4 %
31 a 40 hs	1	2	2	1	0	6	5,9 %
Más de 40 hs	1	1	2	0	0	4	3,9 %
Dedicación Total	0	0	1	1	0	2	2,0 %
Total	37	18	39	3	5	102	100, %

Fuente: Sistema Integral de Administración de Personal-SIAP - Padrón abril 2015

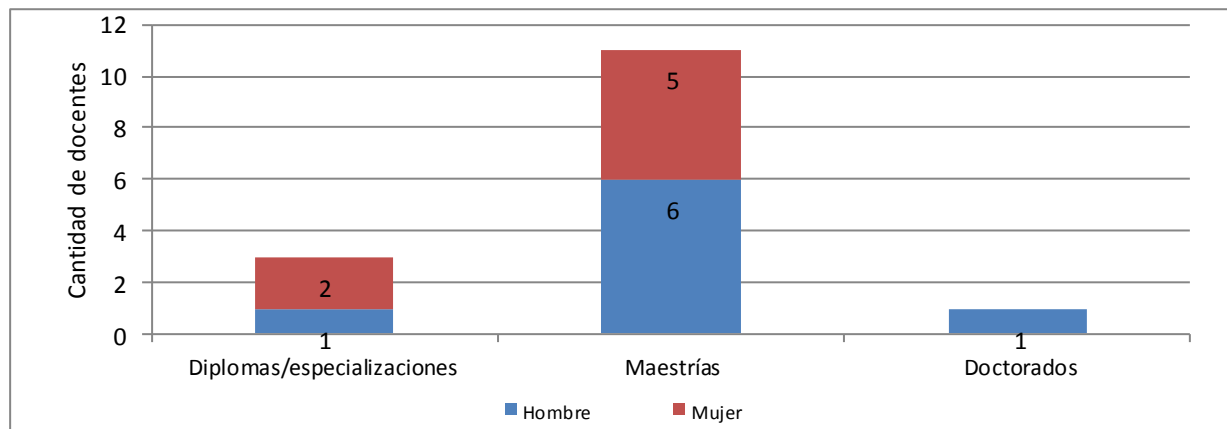
Docentes según máximo nivel educativo alcanzado por sexo - 2015

Máximo nivel educativo alcanzado	Hombre	Mujer	Total	Porcentaje
Educación Media Superior Incompleta	2	1	3	3,4%
Educación Media Superior Completa	4	0	4	4,5%
Educación Terciaria No Universitaria Incompleta	0	0	0	0,0%
Educación Terciaria No Universitaria Completa	3	4	7	8,0%
Educación Universitaria de Grado Incompleta	17	6	23	26,1%
Educación Universitaria de Grado Completa	19	13	32	36,4%
Educación Universitaria de Posgrado Incompleta	2	2	4	4,5%
Educación Universitaria de Posgrado Completa	8	7	15	17,0%
Total	55	33	88	100,0%

Fuente: Censo de Funcionarios 2015

CAPITAL HUMANO - DOCENTES

Docentes según tipo de posgrado por sexo - 2015



Fuente: Censo de Funcionarios 2015

Docentes por grado mayor según edad - 2015

Tramos etarios	Grado 1	Grado 2	Grado 3	Grado 4	Grado 5	Total	Porcentaje
Menos de 30 años	6	1	1	0	0	8	9,1%
30 a 39 años	19	5	7	0	2	33	37,5%
40 a 49 años	4	5	8	1	2	20	22,7%
50 a 59 años	0	2	12	1	0	15	17,1%
60 años y más	0	0	10	1	1	12	13,6%
Total	29	13	38	3	5	88	100,0%

Fuente: Censo de Funcionarios 2015

Docentes por sexo según grado mayor - 2015

	Hombre	Mujer	Total	Porcentaje
Grado 1	15	14	29	32,9%
Grado 2	10	3	13	14,8%
Grado 3	26	12	38	43,2%
Grado 4	3	0	3	3,4%
Grado 5	1	4	5	5,7%
Total	55	33	88	100,0%
Porcentaje	62,5 %	37,5 %	100,0 %	

Fuente: Censo de Funcionarios 2015

Porcentaje de horas docentes destinadas por función - 2015

Horas	Grado 1	Grado 2	Grado 3	Grado 4	Grado 5	Total
Enseñanza	44,9	44,5	58,4	47,1	17,6	49,6
Investigación	12,9	23,6	21,8	29,3	1,2	19,0
Extensión	28,9	11,0	11,8	5,0	2,4	16,3
Gestión	13,3	20,9	8,0	18,6	78,8	15,2
Total	100,0	100,0	100,0	100,0	100,0	100,0

Fuente: Censo de Funcionarios 2015

CAPITAL HUMANO - FUNCIONARIOS TÉCNICOS, ADMINISTRATIVOS Y DE SERVICIO

Cargos y Horas Técnicos, Administrativos y de Servicio (TAS) por escalafón - 2015

Escalafón	Cargos	Porcentaje	Horas	Porcentaje
A - Profesional	3	13,0 %	128	12,7 %
B - Técnico	0	0,0 %	0	0,0 %
C - Administrativo	11	47,8 %	492	48,9 %
D - Especializado	1	4,3 %	48	4,8 %
E - Oficios	4	17,4 %	184	18,3 %
F - Servicios Generales	3	13,0 %	124	12,3 %
R - Renovación Pte. Conocimiento	1	4,3 %	30	3,0 %
Total	23	100,0 %	1.006	100,0 %

Fuente: Sistema Integral de Administración de Personal-SIAP - Padrón abril 2015

Porcentaje de Técnicos, Administrativos y de Servicio (TAS) por sexo según nivel de formación - 2015

Nivel educativo	Hombre	Mujer	Total
Educación Primaria incompleta	12,5	0,0	4,5
Educación Primaria completa	0,0	0,0	0,0
Educación Media Básica (1° a 3°) incompleta	12,5	0,0	4,5
Educación Media Básica (1° a 3°) completa	12,5	0,0	4,5
Educación Media Superior (4° a 6°) incompleta	0,0	0,0	0,0
Educación Media Superior (4° a 6°) completa	12,5	7,1	9,1
Educación Terciaria No Universitaria incompleta	12,5	7,1	9,1
Educación Terciaria No Universitaria completa	0,0	7,1	4,5
Educación Universitaria de Grado incompleta	12,5	35,7	27,3
Educación Universitaria de Grado completa	25,0	35,7	31,8
Educación Universitaria de Posgrado incompleta	0,0	0,0	0,0
Educación Universitaria de Posgrado completa	0,0	7,1	4,5
Total	100,0	100,0	100,0

Fuente: Censo de Funcionarios 2015

Capacitación de Técnicos, Administrativos y de Servicio (TAS) - 2015

N° Total de asistentes a cursos	25
---------------------------------	----

Fuente: Instituto de Capacitación y Formación - ICF

EJECUCIÓN PRESUPUESTAL

Retribuciones Personales	Gastos de funcionamiento	Inversiones	Ejecución 2015
176.909.181	15.767.064	5.232.191	197.908.436
89%	8%	3%	100%

Fuente: Dirección General de Administración Financiera - DGAF

Nota: Precios corrientes - Financiación 1.1 - Rentas Generales y 1.2. Fondos de libre disponibilidad.

Los montos de ejecución presupuestal se presentan por unidad ejecutora, por lo tanto la unidad ejecutora 16 comprende a Instituto Escuela Nacional de Bellas Artes y Escuela Universitaria de Música.

INFRAESTRUCTURA

Área edilicia 2015

Total	5.823 m²
--------------	----------------------------

Fuente: Dirección General de Arquitectura - DGA

Equipamiento 2015

N° de aparatos de video/DVD que se utilizan para la enseñanza o el aprendizaje	5
N° de aparatos de proyección digital (por ejemplo cañones) se utilizan para la	9
N° de computadoras usadas únicamente con fines pedagógicos	26
N° de computadoras usadas únicamente con fines administrativos	28
N° de computadoras multiuso (pedagógico - administrativo)	8

Fuente: Escuela Universitaria de Música - EUM

OFERTA ACADÉMICA - 2015

Carreras de Grado	Se dicta en	Plan de estudio	Duración en años	Créditos / Horas	Código CINE (1)
Licenciado en Interpretación Musical / Opción Canto	Montevideo	2005	4	360 Cr.	665
Licenciado en Interpretación Musical / Opción Instrumentos	Montevideo	2005	4	360 Cr.	665
Licenciado en Música - Composición	Montevideo	2005	4	360 Cr.	665
Licenciado en Música - Dirección de Orquesta	Montevideo	2005	4	360 Cr.	665
Licenciado en Música - Interpretación Coro	Montevideo	2005	4	360 Cr.	665
Licenciado en Música - Musicología	Montevideo	2005	4	360 Cr.	665
Carreras Técnicas y Tecnológicas					
Técnico en Dirección de Coros	Salto	2003	4	1.024	665
Técnico en Interpretación - opción Canto	Salto	2003	4	1.024	665
Técnico en Interpretación - opción Guitarra	Salto	2003	4	1.024	665
Técnico en Interpretación - opción Piano	Salto	2003	4	1.024	665
Títulos pre-universitarios					
Ciclo de Introducción a la Música	Montevideo	1987	3		554

Fuente: Escuela Universitaria de Música - EUM

Notas: (1) Código CINE: Clasificación Internacional Normalizada de la Educación

Los códigos corresponden a:

Nivel 5: Educación terciaria de ciclo corto

Nivel 6: Educación terciaria de grado

EDUCACIÓN PERMANENTE

Cursos y participantes - 2015

Cursos	Nº de cursos	Participantes
Presenciales	18	382
A distancia	0	0
Otras actividades	1	250
Total	19	632

Fuente: Educación Permanente (incluye ciclos de difusión)



UNIVERSIDAD
DE LA REPÚBLICA
URUGUAY

Universidad de la República - Uruguay

Producción y elaboración de contenidos:

Dirección General de Planeamiento

<http://planeamiento.udelar.edu.uy>

Correo: dgplan@oce.edu.uy