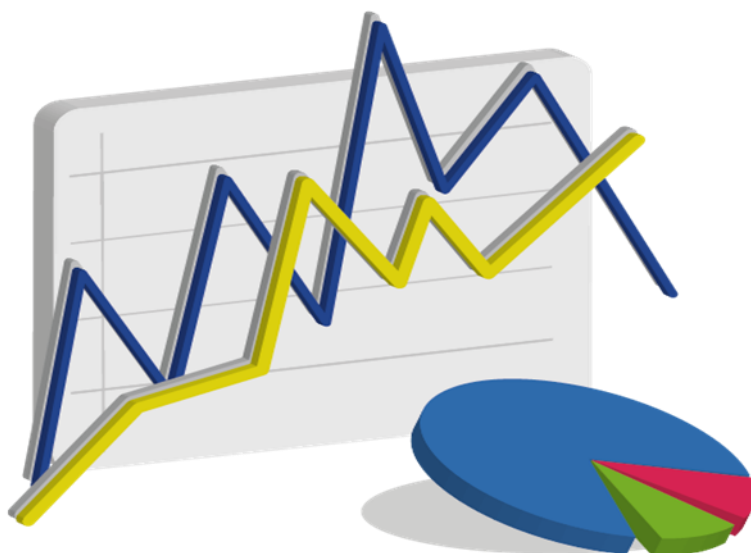


SÍNTESIS ESTADÍSTICA POR SERVICIO UNIVERSITARIO

Diciembre 2016

FACULTAD de ENFERMERÍA

Universidad de la República



ESTUDIANTES

Ingresos de estudiantes a servicio por sexo - 2015

Servicio	Hombre	Mujer	Total	Porcentaje
Enfermería (Montevideo)	95	351	446	76,8 %
Enfermería (Rivera)	0	2	2	0,3 %
Enfermería (Rocha)	8	39	47	8,1 %
Enfermería (Salto)	14	68	82	14,1 %
Enfermería (Montevideo - Rivera)	0	1	1	0,2 %
Enfermería (Montevideo - Rocha)	0	3	3	0,5 %
Total	117	464	581	100,0 %
Porcentaje	20,1 %	79,9 %	100,0 %	

Generación de ingreso a Servicio: comprende a todos los estudiantes que ingresan por primera vez al servicio, en un año dado, a alguna carrera terciaria y/o de grado. Se considera cada carrera compartida y cada CIO como un Servicio aparte. (Resolución N° 15 del CDC, de fecha 23/10/12)

Fuente: Facultad de Enfermería

Ingresos de estudiantes a carrera por sexo - 2015

Carreras	Hombre	Mujer	Total	Porcentaje
Licenciado en Enfermería	95	351	446	76,8 %
Licenciado en Enfermería (Montevideo - Rivera)	0	1	1	0,2 %
Licenciado en Enfermería (Montevideo - Rocha)	0	3	3	0,5 %
Licenciado en Enfermería (Rivera)	0	2	2	0,3 %
Licenciado en Enfermería (Rocha)	8	39	47	8,1 %
Licenciado en Enfermería (Salto)	14	68	82	14,1 %
Total	117	464	581	100,0 %
Porcentaje	20,1 %	79,9 %	100,0 %	

Fuente: Facultad de Enfermería

Generación de Ingreso a Carrera: comprende a los estudiantes que ingresan por primera vez a una carrera terciaria y/o de grado, en un año dado. No se consideran los estudiantes que ingresan a la carrera a través de un CIO o de un ciclo básico común en años anteriores. No se incluyen los estudiantes con inscripción provisoria por previas, ni los de intercambio. Se incluyen los estudiantes de cortesía diplomática. (Res. N°15 del CDC de fecha 23/10/12)

Edad de los estudiantes que ingresan - 2015

Edad al ingreso	Hombre	Mujer	Total
Media	24,1	23,1	23,3
Mediana	21,0	21,0	21,0

Fuente: Sistema de Gestión de Bedelías - SGB

Porcentaje de ingresos de estudiantes según institución procedente y región - 2015

Región	Último año de Educación Media Superior		Total
	Institución Pública	Institución Privada	
Montevideo	27,3	5,3	32,6
Interior	63,5	2,1	65,6
Exterior	1,6	0,2	1,8
Total	92,4	7,6	100,0

Fuente: Formulario Estadístico de Ingreso 2015

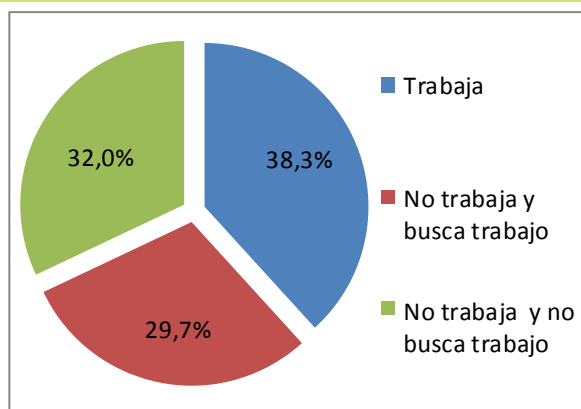
ESTUDIANTES

Estudiantes que ingresan según lugar de nacimiento - 2015

Lugar de Nacimiento	Porcentaje
Montevideo	42,6
Artigas	6,2
Canelones	4,8
Cerro Largo	3,5
Colonia	2,3
Durazno	1,7
Flores	0,2
Florida	1,6
Lavalleja	1,7
Maldonado	3,3
Paysandú	1,9
Río Negro	1,9
Rivera	3,3
Rocha	5,6
Salto	6,2
San José	1,9
Soriano	1,9
Tacuarembó	4,5
Treinta y Tres	1,6
Exterior	3,3
Total	100,0

Fuente: Formulario Estadístico de Ingreso 2015

Situación laboral de los estudiantes al momento del ingreso - 2015



Fuente: Formulario Estadístico de Ingreso 2015

Matrícula de Grado 2012

Carrera	Matrícula	Porcentaje
Licenciatura en Enfermería	2.101	64,1%
Escalonada de Enfermería	1.179	35,9%
Total	3.280	100,0%

Fuente: Censo de Estudiantes 2012

Matrícula: es el número total de inscripciones a carrera. Cada estudiante puede registrar múltiples inscripciones. Las 3.280 inscripciones corresponden a 3.215 estudiantes.

Estudiante Activo 2015

Facultad de Enfermería	3.907
------------------------	-------

Estudiante Activo: Comprende a los estudiantes que registran alguna actividad de rendición de curso o examen en los años 2013 a 2014 en cualquier unidad curricular básica de al menos una carrera del Servicio, y a la generación de ingreso al Servicio del año 2015. Se incluyen en esta definición los niveles de formación y certificaciones contemplados en la Ordenanza de Grado.

Fuente: Sistema de Gestión de Bedelías -SGB, Dirección General de Planeamiento

EGRESADOS

Egresados por carrera y sexo - 2014

Carreras	Hombre	Mujer	Total	Porcentaje
Licenciado en Enfermería	33	317	350	82,5 %
Licenciado en Enfermería (Salto)	5	47	52	12,3 %
Licenciado de Enfermería (Rivera)	2	20	22	5,2 %
Total	40	384	424	100,0 %
Porcentaje	9,4 %	90,6 %	100,0 %	

Fuente: Facultad de Enfermería

Edad de los egresados - 2014

Edad al egreso	Hombre	Mujer	Total
Media	33,6	32,5	32,6
Mediana	33,0	29,5	30,0

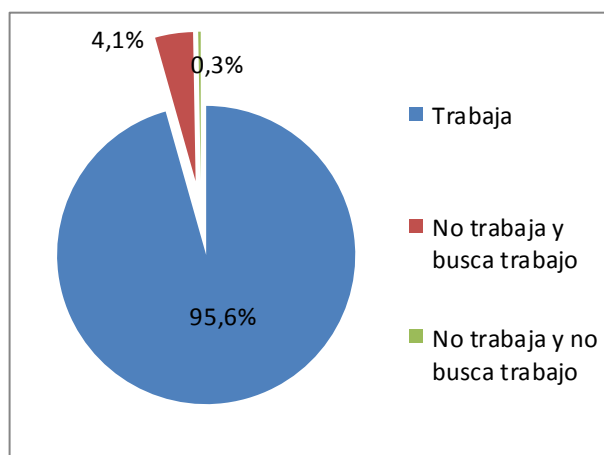
Fuente: Sistema de Gestión de Bedelías - SGB

Egresados según lugar de nacimiento - 2014

Lugar de Nacimiento	Porcentaje
Montevideo	37,0
Artigas	4,1
Canelones	3,8
Cerro Largo	4,7
Colonia	5,2
Durazno	1,6
Flores	1,4
Florida	2,7
Lavalleja	2,2
Maldonado	3,6
Paysandú	3,8
Río Negro	1,6
Rivera	6,0
Rocha	1,4
Salto	6,2
San José	1,4
Soriano	4,7
Tacuarembó	4,7
Treinta y Tres	2,5
Exterior	1,4
Total	100,0

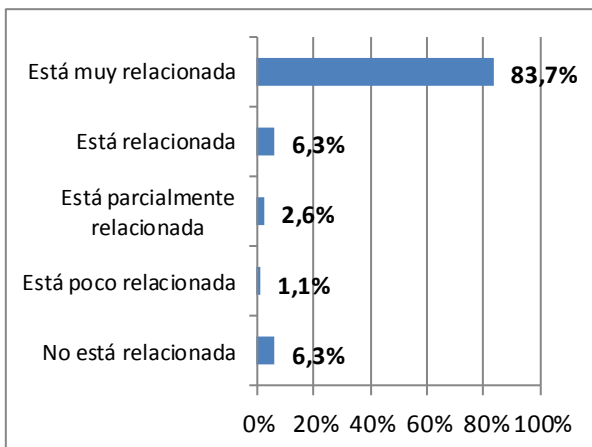
Fuente: Formulario estadístico de egreso 2014

Situación laboral de los egresados - 2014



Fuente: Formulario estadístico de egreso 2014

Relación entre la ocupación y la carrera de los egresados - 2014



Fuente: Formulario estadístico de egreso 2014

ESTUDIANTES DE POSGRADO

Ingresos de estudiantes por carrera y sexo - 2015

Carreras	Hombre	Mujer	Total	Porcentaje
Maestría en Atención a la Salud en el Primer Nivel	0	1	1	1,4 %
Especialización en Enfermería en Cuidados Intensivos a Niños/as y Adolescentes	2	21	23	31,9 %
Especialización en Enfermería Cuidados Intensivos	0	1	1	1,4 %
Especialización en Enfermería en Neonatología	2	33	35	48,5 %
Especialización en Administración en Servicios de Salud (1)	1	1	2	2,8 %
Especialización en Block Quirúrgico (1)	0	1	1	1,4 %
Especialización en Enfermería Pediátrica (1)	0	1	1	1,4 %
Especialización en Enfermería Cardiológica (1)	0	1	1	1,4 %
Especialización en Enfermería Médico Quirúrgicas (1)	0	4	4	5,6 %
Especialización en Enfermería Oncológica (1)	0	1	1	1,4 %
Especialización en Enfermería Pediátrica (1)	0	1	1	1,4 %
Especialización en Infecciones Intrahospitalarias (1)	0	1	1	1,4 %
Total	5	67	72	100,0 %
Porcentaje	6,9 %	93,1 %	100,0 %	

Fuente: Facultad de Enfermería

Nota: (1) Ingresos por Competencia Notoria.

Egresos de estudiantes por carrera y sexo - 2014

Carreras	Hombre	Mujer	Total	Porcentaje
Maestría en Salud Mental (Plan 2009)	1	2	3	12,0 %
Especialización en Administración de Servicio de Salud (1)	0	1	1	4,0 %
Especialización en Enfermería en Cuidados Intensivos	5	15	20	80,0 %
Especialización en Enfermería en Salud Familiar y Comunitaria	0	1	1	4,0 %
Total	6	19	25	100,0 %
Porcentaje	24,0 %	76,0 %	100,0 %	

Fuente: Sistema de Gestión Administrativa de la Enseñanza - SGAE

Nota: (1) Egreso por Competencia Notoria

Matrícula de Posgrado 2012

Carrera de posgrado	Matrícula	Porcentaje
Maestría en Atención a la Salud en el Primer Nivel	42	37,8%
Maestría en Gestión de Servicios de Salud	47	42,4%
Maestría en Salud Mental	22	19,8%
Total inscripciones	111	100,0%

Fuente: Censo de Estudiantes 2012

Matrícula: es el número total de inscripciones a carrera. Cada estudiante puede registrar múltiples inscripciones.

CAPITAL HUMANO - DOCENTES

Cargos y horas docentes por grado - 2015

	Grado 1	Grado 2	Grado 3	Grado 4	Grado 5	Total
Cargos	39	197	69	19	21	345 (*)
Horas	862	3.389	1.528	587	648	7.014
Horas Promedio	22,1	17,2	22,1	30,9	30,9	20,3

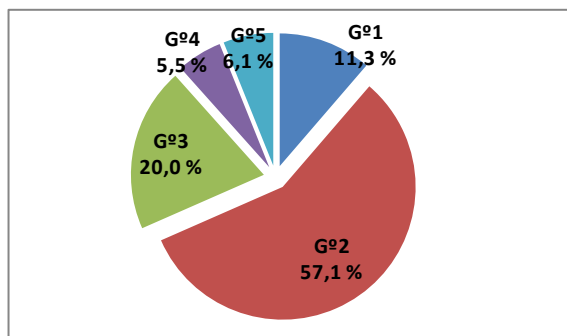
Fuente: Sistema Integral de Administración de Personal-SIAP - Padrón abril 2015

Docentes	39	176	65	15	19	314 (*)
----------	----	-----	----	----	----	----------------

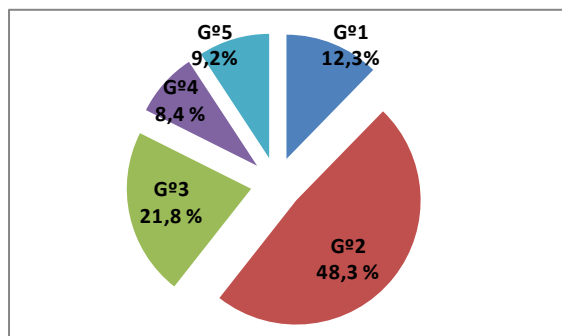
Fuente: Censo de Funcionarios 2015

Nota: (*) 345 cargos corresponden a 314 personas. Esto obedece a que algunos funcionarios docentes ocupan más de un cargo.

Cargos docentes por grado - 2015



Horas docentes por grado - 2015



Fuente: Sistema Integral de Administración de Personal-SIAP - Padrón abril 2015

Cargos docentes por grado según dedicación horaria semanal - 2015

Horas por tramos	Mayor grado docente en el Servicio					Total	Porcentaje
	Grado 1	Grado 2	Grado 3	Grado 4	Grado 5		
Hasta 10 hs	1	76	21	1	0	99	28,7 %
11 a 20 hs	32	65	16	4	6	123	35,7 %
21 a 30 hs	1	43	17	3	6	70	20,3 %
31 a 40 hs	4	13	11	10	9	47	13,6 %
Más de 40 hs	1	0	4	1	0	6	1,7 %
Dedicación Total	0	0	0	0	0	0	0,0 %
Total	39	197	69	19	21	345	100,0 %

Fuente: Sistema Integral de Administración de Personal-SIAP - Padrón abril 2015

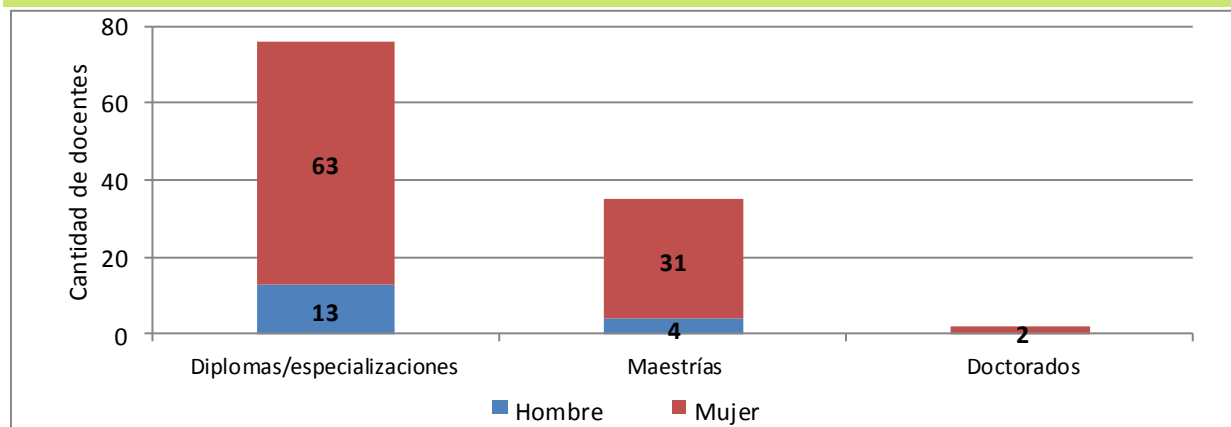
Docentes según máximo nivel educativo alcanzado por sexo - 2015

Máximo nivel educativo alcanzado	Hombre	Mujer	Total	Porcentaje
Educación Media Superior Incompleta	0	0	0	0,0%
Educación Media Superior Completa	0	0	0	0,0%
Educación Terciaria No Universitaria Incompleta	2	0	2	0,6%
Educación Terciaria No Universitaria Completa	2	3	5	1,6%
Educación Universitaria de Grado Incompleta	9	20	29	9,3%
Educación Universitaria de Grado Completa	11	93	104	33,1%
Educación Universitaria de Posgrado Incompleta	8	64	72	22,9%
Educación Universitaria de Posgrado Completa	17	85	102	32,5%
Total	49	265	314	100,0%

Fuente: Censo de Funcionarios 2015

CAPITAL HUMANO - DOCENTES

Docentes según tipo de posgrado por sexo - 2015



Fuente: Censo de Funcionarios 2015

Docentes por grado según edad - 2015

Tramos etarios	Grado 1	Grado 2	Grado 3	Grado 4	Grado 5	Total	Porcentaje
Menos de 30 años	29	13	1	0	0	43	13,7%
30 a 39 años	7	76	9	1	2	95	30,3%
40 a 49 años	2	42	23	2	3	72	22,9%
50 a 59 años	1	33	20	9	9	72	22,9%
60 años y más	0	12	12	3	5	32	10,2%
Total	39	176	65	15	19	314	100,0%

Fuente: Censo de Funcionarios 2015

Docentes por sexo según grado mayor - 2015

	Hombre	Mujer	Total	Porcentaje
Grado 1	11	28	39	12,4%
Grado 2	25	151	176	56,0%
Grado 3	6	59	65	20,7%
Grado 4	2	13	15	4,8%
Grado 5	5	14	19	6,1%
Total	49	265	314	100,0%
Porcentaje	15,6%	84,4%	100,0%	

Fuente: Censo de Funcionarios 2015

Porcentaje de horas docentes destinadas por función - 2015

Horas	Grado 1	Grado 2	Grado 3	Grado 4	Grado 5	Total
Enseñanza	19,3	74,8	60,4	38,8	23,9	56,6
Investigación	42,1	7,3	13,8	16,8	21,7	15,2
Extensión	8,8	5,7	7,3	10,5	8,9	7,2
Gestión	29,8	12,2	18,5	33,9	45,5	21,0
Total	100,0	100,0	100,0	100,0	100,0	100,0

Fuente: Censo de Funcionarios 2015

CAPITAL HUMANO - FUNCIONARIOS TÉCNICOS, ADMINISTRATIVOS Y DE SERVICIO

Cargos y Horas Técnicos, Administrativos y de Servicio (TAS) por escalafón - 2015

Escalafón	Cargos	Porcentaje	Horas	Porcentaje
A - Profesional	3	4,3 %	128	4,2 %
B - Técnico	2	2,9 %	78	2,6 %
C - Administrativo	41	58,6 %	1.774	58,0 %
D - Especializado	1	1,4 %	40	1,3 %
E - Oficios	15	21,4 %	704	23,0 %
F - Servicios Generales	8	11,4 %	334	10,9 %
R - Renovación Pte. Conocimiento	0	0,0 %	0	0,0 %
Total	70	100,0 %	3.058	100,0 %

Fuente: Sistema Integral de Administración de Personal-SIAP - Padrón abril 2015

Porcentaje de Técnicos, Administrativos y de Servicio (TAS) por sexo según nivel de formación - 2015

Nivel educativo	Hombre	Mujer	Total
Educación Primaria incompleta	0,0	0,0	0,0
Educación Primaria completa	0,0	0,0	0,0
Educación Media Básica (1° a 3°) incompleta	8,0	2,2	4,2
Educación Media Básica (1° a 3°) completa	8,0	2,2	4,2
Educación Media Superior (4° a 6°) incompleta	16,0	10,9	12,7
Educación Media Superior (4° a 6°) completa	20,0	17,4	18,4
Educación Terciaria No Universitaria incompleta	8,0	4,3	5,6
Educación Terciaria No Universitaria completa	8,0	4,3	5,6
Educación Universitaria de Grado incompleta	28,0	19,6	22,6
Educación Universitaria de Grado completa	4,0	34,8	23,9
Educación Universitaria de Posgrado incompleta	0,0	4,3	2,8
Educación Universitaria de Posgrado completa	0,0	0,0	0,0
Total	100,0	100,0	100,0

Fuente: Censo de Funcionarios 2015

Capacitación de Técnicos, Administrativos y de Servicio (TAS) - 2015

Nº Total de asistentes a cursos	36
---------------------------------	----

Fuente: Instituto de Capacitación y Formación - ICF

EJECUCIÓN PRESUPUESTAL

Retribuciones Personales	Gastos de funcionamiento	Inversiones	Ejecución 2015
173.351.555	8.229.746	2.165.708	183.747.009
94,3%	4,5%	1,2%	100%

Precios corrientes - Financiación 1.1 - Rentas Generales y 1.2. Fondos de libre disponibilidad

Fuente: Dirección General de Administración Financiera - DGAF

INFRAESTRUCTURA

Área edilicia 2015

Total	3.988 m²
--------------	----------------------------

Fuente: Dirección General de Arquitectura - DGA

Equipamiento 2015

Nº de aparatos de video/DVD que se utilizan para la enseñanza o el aprendizaje	0
Nº de aparatos de proyección digital (por ejemplo cañones) se utilizan para la enseñanza o el aprendizaje	8
Nº de computadoras usadas únicamente con fines pedagógicos	20
Nº de computadoras usadas únicamente con fines administrativos	20
Nº de computadoras multiuso (pedagógico - administrativo)	40

Fuente: Facultad de Enfermería

OFERTA ACADÉMICA - 2015

Carreras de Grado	Se dicta en	Plan de estudio	Duración en años	Créditos / Horas	Código CINE (1)
Licenciado en Enfermería (Profesionalización de Auxiliar de Enfermería)	Montevideo	1990	3	3.000	665
Licenciado en Enfermería	Montevideo, Salto	1993	4,5	4.248	665
Licenciado en Enfermería - CEE-Carrera Escalonada de Enfermería	Rivera y Rocha	2009	4	4.130	665
Títulos Intermedios					
Aux. de Enfermería CEE-Carrera Escalonada de Enfermería	Montevideo, Rivera y Rocha	2001	2,5	2.300	554
Certificado de Auxiliar de Enfermería	Montevideo, Salto	1993	2,5	2.300	554
Títulos pre-universitarios					
Auxiliar de Enfermería	Montevideo	1981	1,5	1.518	554
Carreras de Posgrado					
Maestría en Atención a la Salud en el Primer Nivel-Maestría en Salud Comunitaria	Montevideo	2011	2,5	1.500 / 100 Cr.	767
Maestría en Gestión de Servicios de Salud	Montevideo	2011	2,5	1.500 / 100 Cr.	767
Maestría en Salud Mental	Montevideo	2011	2,5	1.500 / 100 Cr.	767
Especialización en Enfermería en Cuidados Intensivos	Montevideo	2012	1	900 / 60 Cr.	767
Especialización en Enfermería en Cuidados Intensivos a Niños, Niñas y Adolescentes	Montevideo	2015	1	900 / 60 Cr.	767
Especialización en Enfermería en Neonatología	Montevideo	2015	1,5	1.800 / 120 Cr.	767
Especialización en Enfermería en Oncología	Montevideo	2015	1	900 / 60 Cr.	767
Especialización en Enfermería en Salud Familiar y Comunitaria	Montevideo	2012	1	930 / 62 Cr.	767
Especialización en Gestión de Servicios de Salud de Enfermería	Montevideo	2011	2	1.050 / 70 Cr.	767
Títulos de Especialista por Competencia Notoria (Res. No. 37 CED 8/3/1999 - Dis. 225/99 - D.O. 1/10/1999)					
Especialista en Administración de Servicios de Salud	Especialista en Enfermería en Hemato-Oncología				
Especialista en Enfermería en Anestesia	Especialista en Enfermería en Infecciones Intra-Hospitalarias				
Especialista en Enfermería en Block Quirúrgico	Especialista en Enfermería en Materno Infantil				
Especialista en Enfermería en Cardiología	Especialista en Enfermería Médica				
Especialista en Enfermería en Cirugía Cardíaca	Especialista en Enfermería Médica Quirúrgica				
Especialista en Enfermería en Cirugía Cardíaca Pediátrica	Especialista en Enfermería en Nefrología				
Especialista en Enfermería Comunitaria	Especialista en Enfermería en Neonatología				
Especialista en Enfermería en Cuidado Intensivo Pediátrico	Especialista en Enfermería en Neumología				
Especialista en Enfermería en Cuidados Intensivos	Especialista en Enfermería en Neurocirugía				
Especialista en Enfermería en Cuidados Intermedios	Especialista en Enfermería en Neurología				
Especialista en Enfermería en Diabetología	Especialista en Enfermería en Obstetricia				
Especialista en Enfermería en Diálisis	Especialista en Enfermería en Oncología				
Especialista en Enfermería en Diálisis Pediátrica	Especialista en Enfermería en Oncología Pediátrica				
Especialista en Enfermería en Emergencias	Especialista en Enfermería en Ortopedia y Traumatología				
Especialista en Enfermería de Emergencia Pediátrica	Especialista en Enfermería Pediátrica				
Especialista en Enfermería Estomaterapéutica	Especialista en Enfermería en Quemados				
Especialista en Enfermería en Geronto-Geriátrica	Especialista en Enfermería Quirúrgica				
Especialista en Enfermería en Ginecología	Especialista en Enfermería en Salud Mental				

Fuente: Facultad de Enfermería

Notas: (1) Código CINE: Clasificación Internacional Normalizada de la Educación

Los códigos corresponden a:

Nivel 5: Educación terciaria de ciclo corto

Nivel 6: Educación terciaria de grado

Nivel 7: Maestría, especialización o equivalente

EDUCACIÓN PERMANENTE

Cursos y participantes - 2015

Cursos	Nº de cursos	Participantes
Presenciales	23	1.419
A distancia	4	204
Otras actividades	8	267
Total	35	1.890

Fuente: Educación Permanente



UNIVERSIDAD
DE LA REPÚBLICA
URUGUAY

Universidad de la República - Uruguay

Producción y elaboración de contenidos:

Dirección General de Planeamiento

<http://planeamiento.udelar.edu.uy>

Correo: dgplan@oce.edu.uy