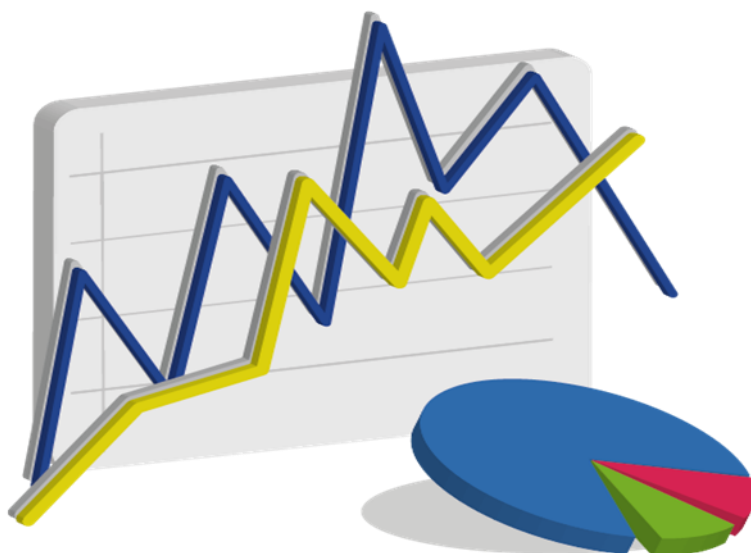


SÍNTESIS ESTADÍSTICA POR SERVICIO UNIVERSITARIO

Diciembre 2016

FACULTAD de CIENCIAS

Universidad de la República



ESTUDIANTES

Ingresos de estudiantes a servicio por sexo - 2015

Servicio	Hombre	Mujer	Total	Porcentaje
Ciencias (Montevideo)	232	192	424	74,6 %
Ciencias (Maldonado)	35	50	85	15,0 %
Ciencias (Rivera)	13	22	35	6,2 %
Ciencias (Rocha)	6	17	23	4,0 %
Ciencias (Montevideo - Rocha)	0	1	1	0,2 %
Total	286	282	568	100,0 %
Porcentaje	50,4 %	49,6 %	100,0 %	

Generación de ingreso a Servicio: comprende a todos los estudiantes que ingresan por primera vez al servicio, en un año dado, a alguna carrera terciaria y/o de grado. Se considera cada carrera compartida y cada CIO como un Servicio aparte. (Resolución N° 15 del CDC, de fecha 23/10/12)

Fuente: Facultad de Ciencias

Ingresos de estudiantes a carrera por sexo - 2015

Carreras	Hombre	Mujer	Total	Porcentaje
Licenciado en Bioquímica	40	47	87	13,1 %
Licenciado en Ciencias Biológicas	92	116	208	31,5 %
Licenciado en Ciencias Físicas	55	24	79	11,9 %
Licenciado en Geografía	14	7	21	3,2 %
Licenciado en Geología	29	19	48	7,3 %
Licenciado en Gestión Ambiental - Maldonado	35	50	85	12,8 %
Licenciado en Gestión Ambiental - Rocha	6	18	24	3,6 %
Licenciado en Matemática	47	28	75	11,3 %
Técnico en Gestión de Recursos Naturales y Desarrollo Sustentable-Rivera	13	22	35	5,3 %
Total	331	331	662	100,0 %
Porcentaje	50,0 %	50,0 %	100,0 %	

Fuente: Facultad de Ciencias

Generación de Ingreso a Carrera: comprende a los estudiantes que ingresan por primera vez a una carrera terciaria y/o de grado, en un año dado. No se consideran los estudiantes que ingresan a la carrera a través de un CIO o de un ciclo básico común en años anteriores. No se incluyen los estudiantes con inscripción provisoria por previas, ni los de intercambio. Se incluyen los estudiantes de cortesía diplomática. (Res. N°15 del CDC de fecha 23/10/12)

Edad de los estudiantes que ingresan - 2015

Edad al ingreso	Hombre	Mujer	Total
Media	23,0	22,0	22,5
Mediana	21,0	20,0	20,0

Fuente: Sistema de Gestión de Bedelías - SGB

Porcentaje de ingresos de estudiantes según institución procedente y región - 2015

Región	Último año de Educación Media Superior		Total
	Institución Pública	Institución Privada	
Montevideo	28,2	23,5	51,8
Interior	38,1	8,7	46,8
Exterior	0,6	0,8	1,4
Total	67,0	33,0	100,0

Fuente: Formulario Estadístico de Ingreso 2015

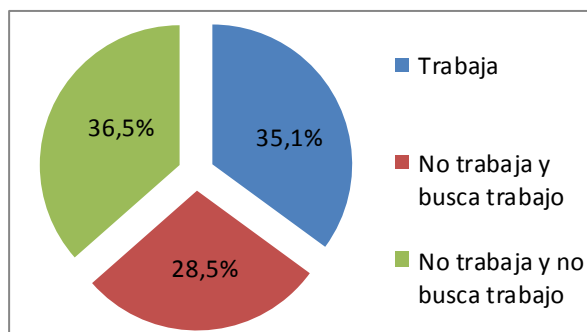
ESTUDIANTES

Estudiantes que ingresan según lugar de nacimiento - 2015

Lugar de Nacimiento	Porcentaje
Montevideo	66,2
Artigas	0,8
Canelones	2,7
Cerro Largo	1,6
Colonia	0,6
Durazno	0,6
Flores	0,2
Florida	1,0
Lavalleja	1,2
Maldonado	6,0
Paysandú	1,9
Río Negro	0,6
Rivera	2,9
Rocha	1,0
Salto	1,6
San José	1,0
Soriano	1,4
Tacuarembó	1,6
Treinta y Tres	1,6
Exterior	5,2
Total	100,0

Fuente: Formulario Estadístico de Ingreso 2015

Situación laboral de los estudiantes al momento del ingreso - 2015



Fuente: Formulario Estadístico de Ingreso 2015

Matrícula de Grado 2012

Carrera	Matrícula	Porcentaje
Lic. en Astronomía	1	0,0 %
Lic. en Bioquímica	1.134	23,8 %
Lic. en Ciencias Biológicas	1.710	35,9 %
Lic. en Ciencias Meteorológicas	3	0,1 %
Lic. en Geografía	157	3,3 %
Lic. en Geología	221	4,6 %
Lic. en Matemática	588	12,3 %
Lic. en Ciencias Físicas	784	16,4 %
Lic. en Recursos Naturales	103	2,2 %
Lic. en Gestión Ambiental	24	0,5 %
Tec. en Gestión de Recursos Naturales	44	0,9 %
Total Inscripciones	4.769	100,0 %

Fuente: Censo de Estudiantes 2012

Matrícula: es el número total de inscripciones a carrera. Cada estudiante puede registrar múltiples inscripciones.

Las 4.769 inscripciones corresponden a 3.945 estudiantes.

Estudiante Activo 2015

Facultad de Ciencias	3.322
----------------------	-------

Estudiante Activo: Comprende a los estudiantes que registran alguna actividad de rendición de curso o examen en los años 2013 a 2014 en cualquier unidad curricular básica de al menos una carrera del Servicio, y a la generación de ingreso al Servicio del año 2015. Se incluyen en esta definición los niveles de formación y certificaciones contemplados en la Ordenanza de Grado.

Fuente: Sistema de Gestión de Bedelías - SGB, Dirección General de Planeamiento

EGRESADOS

Egresados por carrera y sexo - 2014

Carreras	Hombre	Mujer	Total	Porcentaje
Licenciado en Bioquímica	10	34	44	35,5 %
Licenciado en Ciencias Biológicas	23	26	49	39,5 %
Licenciado en Ciencias Físicas	4	1	5	4,0 %
Licenciado en Física	2	0	2	1,6 %
Licenciado en Geografía	2	0	2	1,6 %
Licenciado en Geología	6	2	8	6,5 %
Licenciado en Matemática	6	2	8	6,5 %
Técnico en Gestión de Recursos Naturales y Desarrollo Sustentable	3	3	6	4,8 %
Total	56	68	124	100,0 %
Porcentaje	45,2 %	54,8 %	100,0 %	

Fuente: Facultad de Ciencias

Edad de los egresados - 2014

Edad al egreso	Hombre	Mujer	Total
Media	27,8	27,2	27,5
Mediana	25,0	26,0	26,0

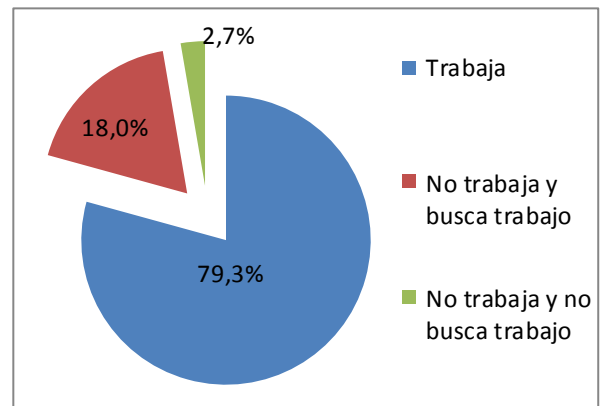
Fuente: Sistema de Gestión de Bedelías - SGB

Egresados según lugar de nacimiento - 2014

Lugar de Nacimiento	Porcentaje
Montevideo	72,1
Artigas	0,9
Canelones	0,9
Colonia	2,7
Durazno	0,9
Florida	2,7
Lavalleja	0,9
Maldonado	1,8
Río Negro	0,9
Rivera	1,8
Rocha	0,9
Salto	0,9
Soriano	1,8
Tacuarembó	1,8
Exterior	9,0
Total	100,0

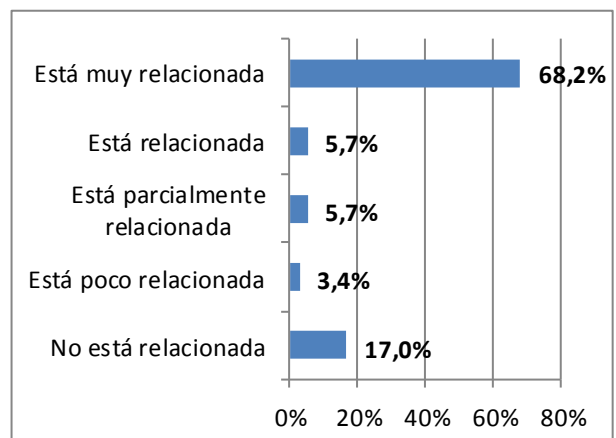
Fuente: Formulario estadístico de egreso 2014

Situación laboral de los egresados - 2014



Fuente: Formulario estadístico de egreso 2014

Relación entre la ocupación y la carrera de los egresados - 2014



Fuente: Formulario estadístico de egreso 2014

ESTUDIANTES DE POSGRADO

Ingresos de estudiantes por carrera y sexo - 2015

Carreras	Hombre	Mujer	Total	Porcentaje
Doctorado en Biotecnología	1	4	5	3,4 %
Doctorado en Ciencias Biológicas (PEDECIBA)	11	22	33	22,1 %
Doctorado en Física (PEDECIBA)	7	1	8	5,4 %
Doctorado en Geociencias (PEDECIBA)	0	1	1	0,7 %
Doctorado en Matemática (PEDECIBA)	1	0	1	0,7 %
Maestría en Biotecnología	4	7	11	7,3 %
Maestría en Ciencias Ambientales	4	4	8	5,4 %
Maestría en Ciencias Biológicas (PEDECIBA)	25	42	67	44,9 %
Maestría en Física (PEDECIBA)	5	0	5	3,4 %
Maestría en Geociencias (PEDECIBA)	6	3	9	6,0 %
Maestría en Matemática	1	0	1	0,7 %
Total	65	84	149	100,0 %
Porcentaje	43,6 %	56,4 %	100,0 %	

Fuente: Facultad de Ciencias

Egresos de estudiantes por carrera y sexo - 2014

Carreras	Hombre	Mujer	Total	Porcentaje
Doctorado en Ciencias Biológicas (PEDECIBA)	12	16	28	30,8 %
Doctorado en Física (PEDECIBA)	1	0	1	1,1 %
Doctorado en Matemática (PEDECIBA)	2	0	2	2,2 %
Maestría en Biotecnología	3	5	8	8,8 %
Maestría en Ciencias Ambientales	2	0	2	2,2 %
Maestría en Ciencias Biológicas	11	36	47	51,6 %
Maestría en Geociencias	1	1	2	2,2 %
Maestría en Matemática	1	0	1	1,1 %
Total	33	58	91	100,0 %
Porcentaje	36,3 %	63,7 %	100,0 %	

Fuente: Facultad de Ciencias

Matrícula de Posgrado 2012

Carrera de posgrado	Matrícula	Porcentaje
Doctorado en Ciencias Biológicas PEDECIBA	137	22,0 %
Doctorado en Física PEDECIBA	11	1,8 %
Doctorado en Matemática PEDECIBA	14	2,3 %
Maestría en Bioinformática PEDECIBA	29	4,7 %
Maestría en Biotecnología	44	7,1 %
Maestría en Ciencias Ambientales	33	5,3 %
Maestría en Ciencias Biológicas	24	3,9 %
Maestría en Cs Biológicas PEDECIBA Biofísica	5	0,8 %
Maestría en Cs Biológicas PEDECIBA Biología Celular y Molecular	80	12,9 %
Maestría en Cs Biológicas PEDECIBA Bioquímica	19	3,1 %
Maestría en Cs Biológicas PEDECIBA Botánica	3	0,5 %
Maestría en Cs Biológicas PEDECIBA Ciencias Fisiológicas	11	1,8 %
Maestría en Cs Biológicas PEDECIBA Ecología	43	6,9 %
Maestría en Cs Biológicas PEDECIBA Genética	24	3,9 %
Maestría en Cs Biológicas PEDECIBA Microbiología	37	6,0 %
Maestría en Cs Biológicas PEDECIBA Neurociencias	20	3,2 %
Maestría en Cs Biológicas PEDECIBA Zoología	40	6,4 %
Maestría en Física	15	2,4 %
Maestría en Geociencias PEDECIBA	21	3,4 %
Maestría en Matemática PEDECIBA	10	1,6 %
Total inscripciones	620	100,0 %

Fuente: Censo de Estudiantes 2012

Matrícula: es el número total de inscripciones a carrera. Cada estudiante puede registrar múltiples inscripciones. Las 620 inscripciones corresponden a 607 estudiantes.

CAPITAL HUMANO - DOCENTES

Cargos y horas docentes por grado - 2015

	Grado 1	Grado 2	Grado 3	Grado 4	Grado 5	Total
Cargos	193	153	115	37	39	537 (*)
Horas	4.374	4.673	4.265	1.440	1.464	16.216
Horas Promedio	22,7	30,5	37,1	38,9	37,5	30,2

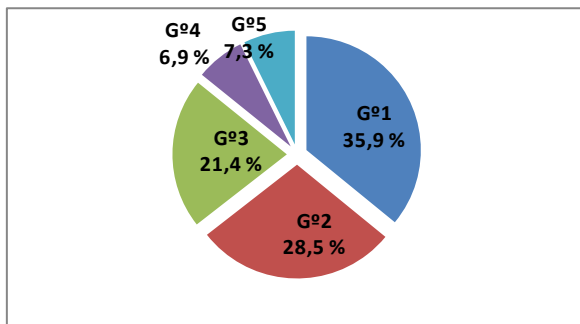
Fuente: Sistema Integral de Administración de Personal-SIAP - Padrón abril 2015

Docentes	185	157	114	38	39	533
----------	-----	-----	-----	----	----	------------

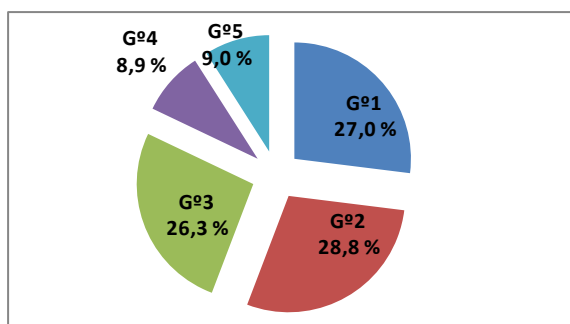
Fuente: Censo de Funcionarios 2015

Nota: (*) 537 cargos corresponden a 533 personas. Esto obedece a que algunos funcionarios docentes ocupan más de un cargo.

Cargos docentes por grado - 2015



Horas docentes por grado - 2015



Fuente: Sistema Integral de Administración de Personal-SIAP - Padrón abril 2015

Cargos docentes por grado según dedicación horaria semanal - 2015

Horas por tramos	Mayor grado docente en el Servicio					Total	Porcentaje
	Grado 1	Grado 2	Grado 3	Grado 4	Grado 5		
Hasta 10 hs	7	5	1	0	1	14	2,6 %
11 a 20 hs	129	33	7	1	2	172	32,0 %
21 a 30 hs	44	58	13	2	2	119	22,2 %
31 a 40 hs	12	22	12	0	2	48	8,9 %
Más de 40 hs	1	0	0	0	0	1	0,2 %
Dedicación Total	0	35	82	34	32	183	34,1 %
Total	193	153	115	37	39	537	100,0 %

Fuente: Sistema Integral de Administración de Personal-SIAP - Padrón abril 2015

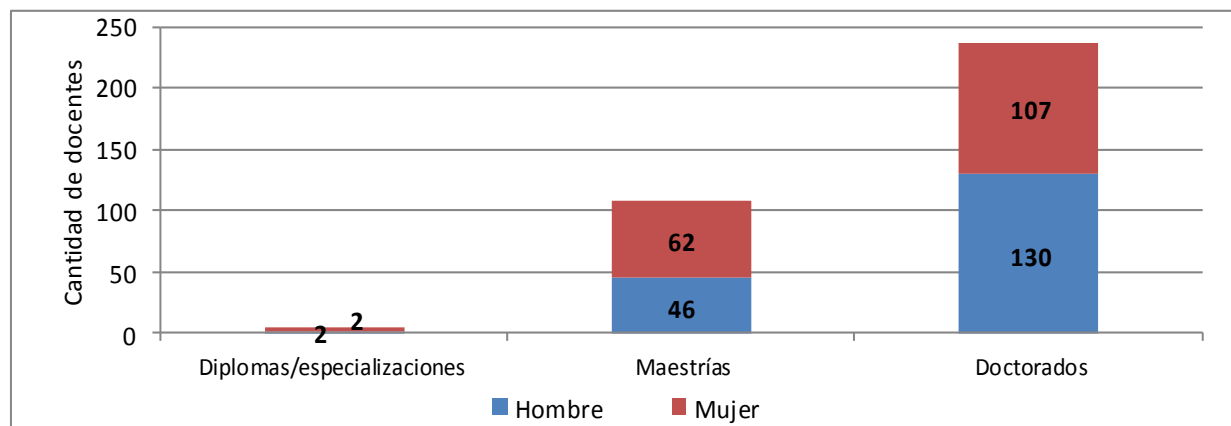
Docentes según máximo nivel educativo alcanzado por sexo - 2015

Máximo nivel educativo alcanzado	Hombre	Mujer	Total	Porcentaje
Educación Media Superior Incompleta	0	0	0	0,0 %
Educación Media Superior Completa	4	1	5	0,9 %
Educación Terciaria No Universitaria Incompleta	1	0	1	0,2 %
Educación Terciaria No Universitaria Completa	7	1	8	1,5 %
Educación Universitaria de Grado Incompleta	24	19	43	8,1 %
Educación Universitaria de Grado Completa	25	18	43	8,1 %
Educación Universitaria de Posgrado Incompleta	43	53	96	18,0 %
Educación Universitaria de Posgrado Completa	174	163	337	63,2 %
Total	278	255	533	100,0 %

Fuente: Censo de Funcionarios 2015

CAPITAL HUMANO - DOCENTES

Docentes según tipo de posgrado por sexo - 2015



Fuente: Censo de Funcionarios 2015

Docentes por grado según edad - 2015

Tramos etarios	Grado 1	Grado 2	Grado 3	Grado 4	Grado 5	Total	Porcentaje
Menos de 30 años	105	18	1	0	0	124	23,3%
30 a 39 años	73	70	18	1	2	164	30,7%
40 a 49 años	5	37	37	10	2	91	17,1%
50 a 59 años	2	30	47	21	21	121	22,7%
60 años y más	0	2	11	6	14	33	6,2%
Total	185	157	114	38	39	533	100,0%

Fuente: Censo de Funcionarios 2015

Docentes por sexo según grado mayor - 2015

	Hombre	Mujer	Total	Porcentaje
Grado 1	85	100	185	34,7%
Grado 2	76	81	157	29,5%
Grado 3	61	53	114	21,4%
Grado 4	24	14	38	7,1%
Grado 5	32	7	39	7,3%
Total	278	255	533	100,0%
Porcentaje	52,2%	47,8%	100,0%	

Fuente: Censo de Funcionarios 2015

Porcentaje de horas docentes destinadas por función - 2015

Horas	Grado 1	Grado 2	Grado 3	Grado 4	Grado 5	Total
Enseñanza	25,6	28,4	29,9	28,0	20,7	27,3
Investigación	58,7	53,9	47,3	46,6	42,2	51,8
Extensión	4,2	6,2	7,0	8,8	6,3	6,1
Gestión	11,5	11,5	15,8	16,6	30,8	14,8
Total	100,0	100,0	100,0	100,0	100,0	100,0

Fuente: Censo de Funcionarios 2015

CAPITAL HUMANO - FUNCIONARIOS TÉCNICOS, ADMINISTRATIVOS Y DE SERVICIO

Cargos y Horas Técnicos, Administrativos y de Servicio (TAS) por escalafón - 2015

Escalafón	Cargos	Porcentaje	Horas	Porcentaje
A - Profesional	15	14,2 %	592	13,1 %
B - Técnico	2	1,9 %	80	1,8 %
C - Administrativo	43	40,5 %	1.808	40,1 %
D - Especializado	6	5,7 %	236	5,2 %
E - Oficios	33	31,1 %	1.504	33,4 %
F - Servicios Generales	7	6,6 %	288	6,4 %
R - Renovación Pte. Conocimiento	0	0,0 %	0	0,0 %
Total	106	100,0 %	4.508	100,0 %

Fuente: Sistema Integral de Administración de Personal-SIAP - Padrón abril 2015

Porcentaje de Técnicos, Administrativos y de Servicio (TAS) por sexo según nivel de formación - 2015

Nivel educativo	Hombre	Mujer	Total
Educación Primaria incompleta	0,0	0,0	0,0
Educación Primaria completa	9,8	3,2	5,8
Educación Media Básica (1° a 3°) incompleta	7,3	0,0	2,9
Educación Media Básica (1° a 3°) completa	17,1	1,6	7,7
Educación Media Superior (4° a 6°) incompleta	17,1	17,5	17,3
Educación Media Superior (4° a 6°) completa	17,1	9,5	12,5
Educación Terciaria No Universitaria incompleta	2,4	3,2	2,9
Educación Terciaria No Universitaria completa	7,3	3,2	4,8
Educación Universitaria de Grado incompleta	12,2	25,4	20,2
Educación Universitaria de Grado completa	7,3	28,6	20,2
Educación Universitaria de Posgrado incompleta	0,0	3,2	1,9
Educación Universitaria de Posgrado completa	2,4	4,8	3,8
Total	100,0	100,0	100,0

Fuente: Censo de Funcionarios 2015

Capacitación de Técnicos, Administrativos y de Servicio (TAS) - 2015

Nº Total de asistentes a cursos	57
---------------------------------	----

Fuente: Instituto de Capacitación y Formación - ICF

EJECUCIÓN PRESUPUESTAL

Retribuciones Personales	Gastos de funcionamiento	Inversiones	Ejecución 2015
497.944.273	72.493.217	34.327.470	604.764.960
82%	12%	6%	100%

Precios corrientes - Financiación 1.1 - Rentas Generales y 1.2. Fondos de libre disponibilidad

Fuente: Dirección General de Administración Financiera - DGAF

INFRAESTRUCTURA

Área edilicia 2015

Total	24.802 m²
--------------	-----------------------------

Fuente: Dirección General de Arquitectura - DGA

Equipamiento 2015

Nº de aparatos de video/DVD que se utilizan para la enseñanza o el aprendizaje	2
Nº de aparatos de proyección digital (por ejemplo cañones) se utilizan para la enseñanza o el aprendizaje	40
Nº de computadoras usadas únicamente con fines pedagógicos	71
Nº de computadoras usadas únicamente con fines administrativos	84
Nº de computadoras multiuso (pedagógico - administrativo)	62

Fuente: Facultad de Ciencias

OFERTA ACADÉMICA - 2015

Carreras de Grado	Se dicta en	Plan de estudio	Duración en años	Créditos / Horas	Código CINE (1)
Licenciado en Bioquímica	Montevideo	2003	4	362 Cr.	665
Licenciado en Biología Humana (CC)	Montevideo, Salto, Paysandú, Rivera, Tacuarembó	2004	4	360 Cr.	665
Licenciado en Ciencias de la Atmósfera (CC)	Montevideo	2007	4	360 Cr.	665
Licenciado en Ciencias Biológicas	Montevideo	1992	4	2.400	665
Licenciado en Ciencias Físicas opción Astronomía	Montevideo	2007	4	360 Cr.	665
Licenciado en Ciencias Físicas opción Física	Montevideo	2007	4	360 Cr.	665
Licenciado en Física Médica (CC)	Montevideo	2011	4	324 Cr.	665
Licenciado en Gestión Ambiental	Maldonado, Rocha	2010	4	360 Cr.	665
Licenciado en Geografía	Montevideo	2013	4	360 Cr.	665
Licenciado en Geología	Montevideo	2008	4	2.300	665
Licenciado en Matemática	Montevideo	2014	4	360 Cr.	665
Licenciado en Recursos Naturales	Rivera	2010	4	360 Cr.	665

Carreras Técnicas y Tecnológicas

Técnico en Gestión de Recursos Naturales y Desarrollo Sustentable	Rivera	2001	2,5	96 Cr.	554
Tecnólogo Minero (CC)	Treinta y Tres	2012	3	270 Cr.	554
Tecnólogo en Cartografía (CC)	Montevideo	2011	2	180 Cr.	554

Carreras de Posgrado

Doctorado en Biotecnología (PEDECIBA)	Montevideo	2012	3	360 Cr.	864
Doctorado en Ciencias Biológicas (PEDECIBA)	Montevideo	2003	2 - 5	No disponible	864
Doctorado en Física (PEDECIBA)	Montevideo	2002	5	No disponible	864
Doctorado en Geociencias	Montevideo	2014	3	310 Cr.	864
Doctorado en Matemática (PEDECIBA)	Montevideo	1994	4	No disponible	864
Maestría en Bioinformática (CC)	Montevideo	2008	2	160 Cr.	767
Maestría en Biotecnología	Montevideo	2012	2	160 Cr.	767
Maestría en Ciencias Ambientales	Montevideo	2013	2	100 Cr.	767
Maestría en Ciencias Biológicas (PEDECIBA)	Montevideo	1988	2 - 3	100 Cr.	767
Maestría en Ciencias Nutricionales (CC)	Montevideo	2013	2 a 2,5	100 Cr. (mín.)	767
Maestría en Educación Ambiental (CC) - ANEP	Montevideo	2011	3	1.597/102,5 Cr.	767
Maestría en Física (PEDECIBA)	Montevideo	1997	2	160 Cr.	767
Maestría en Física (opción astronomía)	Montevideo	1997	2	160 Cr.	767
Maestría en Geociencias (PEDECIBA)	Montevideo	2010	2	160 Cr.	767
Maestría en Manejo Costero Integrado del Cono Sur (CC)	Montevideo, Maldonado, Rocha	2006	2	110 Cr.	767
Maestría en Matemática (PEDECIBA)	Montevideo	1997	2	No disponible	767
Diploma de Especialización en Bioinformática (CC)	Montevideo	2010	1	60 Cr.	767
Diploma de Especialización en Física (CC) - ANEP	Montevideo, Rocha	2012	2	900 / 60 Cr.	767
Diploma en Matemática (CC) - ANEP	Montevideo, Salto	2013	1	900 / 61 Cr.	767
Menciones: Tecnología, Enseñanza					
Diploma de Posgrado en Geografía (CC) - ANEP	Montevideo	2010	4	900 / 60 Cr.	767
Especialización en Educación Ambiental (CC) - ANEP	Montevideo	2011	2	991 / 78,5 Cr.	767

Fuente: Facultad de Ciencias

Notas: (CC) Carrera Compartida, (1) Código CINE: Clasificación Internacional Normalizada de la Educación

Los códigos corresponden a:

Nivel 5: Educación terciaria de ciclo corto, Nivel 6: Educación terciaria de grado, Nivel 7: Maestría, especialización o equivalente,

Nivel 8: Nivel de doctorado o equivalente.

EDUCACIÓN PERMANENTE

Cursos y participantes - 2015

Cursos	Nº de cursos	Participantes
Presenciales	5	162
A distancia	0	0
Otras actividades	6	137
Total	11	299

Fuente: Educación Permanente (incluye ciclos de difusión)



UNIVERSIDAD
DE LA REPÚBLICA
URUGUAY

Universidad de la República - Uruguay

Producción y elaboración de contenidos:

Dirección General de Planeamiento

<http://planeamiento.udelar.edu.uy>

Correo: dgplan@oce.edu.uy