

# SÍNTESIS ESTADÍSTICA POR SERVICIO UNIVERSITARIO

Diciembre 2016

**FACULTAD de INFORMACIÓN y  
COMUNICACIÓN**

Universidad de la República



## ESTUDIANTES

## Ingresos de estudiantes a servicio por sexo - 2015

Servicio	Hombre	Mujer	Total	Porcentaje	Generación de ingreso a Servicio: comprende a todos los estudiantes que ingresan por primera vez al servicio, en un año dado, a alguna carrera terciaria y/o de grado. Se considera cada carrera compartida y cada CIO como un Servicio aparte. (Resolución N° 15 del CDC, de fecha 23/10/12)
Facultad de Información y Comunicación (Montevideo)	312	493	805	100,0 %	
<b>Total</b>	<b>312</b>	<b>493</b>	<b>805</b>	<b>100,0 %</b>	
<b>Porcentaje</b>	<b>38,8 %</b>	<b>61,2 %</b>	<b>100,0 %</b>		

Fuente: Facultad de Información y Comunicación - FIC

## Ingresos de estudiantes a carrera por sexo - 2015

Carreras	Hombre	Mujer	Total	Porcentaje
Licenciado en Archivología	9	38	47	5,6 %
Licenciado en Bibliotecología	19	59	78	9,4 %
Licenciado en Ciencias de la Comunicación	287	420	707	85,0 %
<b>Total</b>	<b>315</b>	<b>517</b>	<b>832</b>	<b>100,0 %</b>
<b>Porcentaje</b>	<b>37,9 %</b>	<b>62,1 %</b>	<b>100,0 %</b>	

Fuente: Facultad de Información y Comunicación - FIC

**Generación de Ingreso a Carrera:** comprende a los estudiantes que ingresan por primera vez a una carrera terciaria y/o de grado, en un año dado. No se consideran los estudiantes que ingresan a la carrera a través de un CIO o de un ciclo básico común en años anteriores. No se incluyen los estudiantes con inscripción provisoria por previas, ni los de intercambio. Se incluyen los estudiantes de cortesía diplomática. (Res. N°15 del CDC de fecha 23/10/12)

## Edad de los estudiantes que ingresan - 2015

Edad al ingreso	Hombre	Mujer	Total
Media	21,9	22,5	22,3
Mediana	20,0	20,0	20,0

Fuente: Sistema de Gestión de Bedelías - SGB

## Porcentaje de ingresos de estudiantes según institución procedente y región - 2015

Región	Último año de Educación Media Superior		Total
	Institución Pública	Institución Privada	
Montevideo	36,2	24,0	60,2
Interior	32,5	5,6	38,1
Exterior	0,9	0,8	1,7
<b>Total</b>	<b>69,6</b>	<b>30,4</b>	<b>100,0</b>

Fuente: Formulario Estadístico de Ingreso 2015

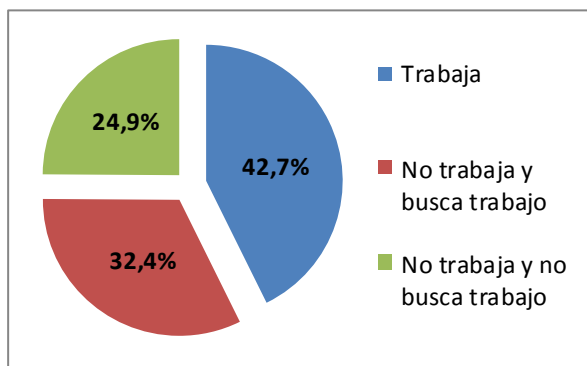
## ESTUDIANTES

### Estudiantes que ingresan según lugar de nacimiento - 2015

Lugar de Nacimiento	Porcentaje
Montevideo	69,9
Artigas	0,7
Canelones	4,3
Cerro Largo	1,4
Colonia	2,2
Durazno	0,7
Flores	0,5
Florida	0,5
Lavalleja	0,9
Maldonado	3,5
Paysandú	2,0
Río Negro	1,2
Rivera	1,4
Rocha	2,1
Salto	1,3
San José	0,9
Soriano	1,3
Tacuarembó	0,8
Treinta y Tres	1,2
Exterior	3,2
<b>Total</b>	<b>100,0</b>

Fuente: Formulario Estadístico de Ingreso 2015

### Situación laboral de los estudiantes al momento del ingreso - 2015



Fuente: Formulario Estadístico de Ingreso 2015

### Matrícula de Grado 2012

Servicio/Carrera	Matrícula	Porcentaje
<b>Ciencias de la Comunicación</b>		
Licenciatura en Ciencias de la Comunicación	2.818	<b>79,1%</b>
<b>Escuela de Bibliotecología</b>		
Archivología	279	<b>7,9%</b>
Licenciatura en Bibliotecología	439	<b>12,3%</b>
Licenciatura en Archivología	26	<b>0,7%</b>
<b>Subtotal</b>	<b>744</b>	<b>20,9 %</b>
<b>Total</b>	<b>3.562</b>	<b>100,0%</b>

Fuente: Censo de Estudiantes 2012

**Matrícula:** es el número total de inscripciones a carrera. Cada estudiante puede registrar múltiples inscripciones. Las 744 inscripciones de la Escuela de Bibliotecología corresponden a 652

### Estudiante Activo 2015

Facultad de Información y Comunicación - FIC	3.991
--	-------

**Estudiante Activo:** Comprende a los estudiantes que registran alguna actividad de rendición de curso o examen en los años 2013 a 2014 en cualquier unidad curricular básica de al menos una carrera del Servicio, y a la generación de ingreso al Servicio del año 2015. Se incluyen en esta definición los niveles de formación y certificaciones contemplados en la Ordenanza de Grado.

Fuente: Sistema de Gestión de Bedelías - SGB, Dirección General de Planeamiento

## EGRESADOS

### Egresados por carrera y sexo - 2014

Carreras	Hombre	Mujer	Total	Porcentaje
Archivología	10	10	20	10,7 %
Licenciatura en Bibliotecología	3	17	20	10,7 %
Licenciatura en Bibliotecología - Paysandú	0	2	2	1,1 %
Licenciatura en Ciencias de la Comunicación	52	93	145	77,5 %
<b>Total</b>	<b>65</b>	<b>122</b>	<b>187</b>	<b>100,0 %</b>
<b>Porcentaje</b>	<b>34,8 %</b>	<b>65,2 %</b>	<b>100,0 %</b>	

Fuente: Facultad de Información y Comunicación - FIC

### Edad de los egresados - 2014

Edad al egreso	Hombre	Mujer	Total
Media	28,9	28,3	<b>28,5</b>
Mediana	27,0	25,0	<b>26,0</b>

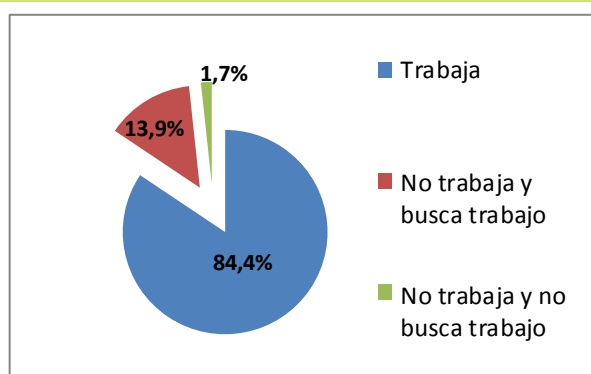
Fuente: Sistema de Gestión de Bedelías - SGB

### Egresados según lugar de nacimiento - 2014

Lugar de Nacimiento	Porcentaje
Montevideo	70,4
Canelones	2,9
Colonia	2,3
Flores	0,6
Florida	1,2
Lavalleja	1,7
Maldonado	2,3
Paysandú	2,3
Río Negro	0,6
Rivera	0,6
Rocha	1,2
Salto	2,3
San José	0,6
Soriano	1,2
Tacuarembó	4,0
Treinta y Tres	1,2
Exterior	4,6
<b>Total</b>	<b>100,0</b>

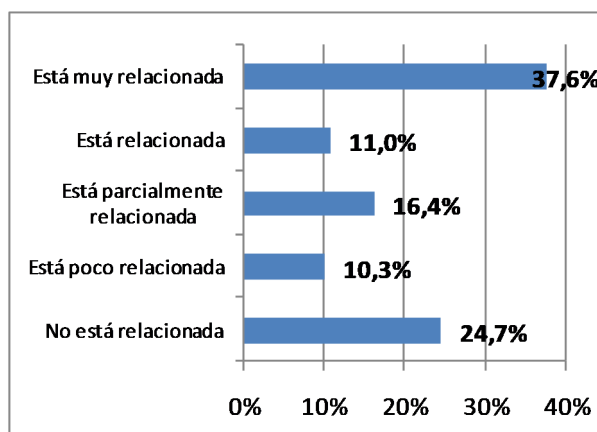
Fuente: Formulario estadístico de egreso 2014

### Situación laboral de los egresados - 2014



Fuente: Formulario estadístico de egreso 2014

### Relación entre la ocupación y la carrera de los egresados - 2014



Fuente: Formulario estadístico de egreso 2014

## CAPITAL HUMANO - DOCENTES

### Cargos y horas docentes por grado - 2015

	Grado 1	Grado 2	Grado 3	Grado 4	Grado 5	Total
<b>Cargos</b>	79	56	57	12	12	<b>216 (*)</b>
<b>Horas</b>	1.645	1.182	1.379	350	372	<b>4.928</b>
<b>Horas Promedio</b>	21	21	24	29	31	<b>23</b>

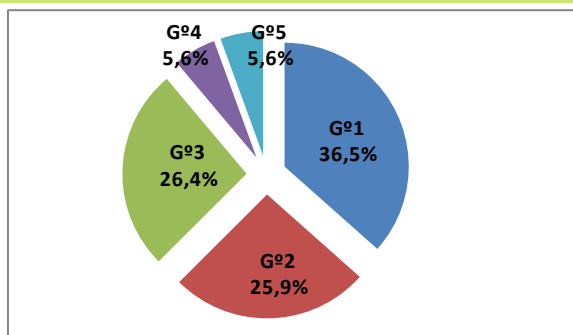
Fuente: Sistema Integral de Administración de Personal-SIAP - Padrón abril 2015

Docentes	65	58	48	13	14	<b>198</b>
----------	----	----	----	----	----	------------

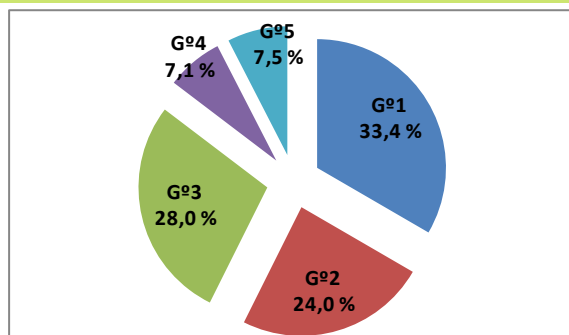
Fuente: Censo de Funcionarios 2015

Nota: (\*) 216 cargos corresponden a 198 personas. Esto obedece a que algunos funcionarios docentes ocupan más de un cargo.

### Cargos docentes por grado - 2015



### Horas docentes por grado - 2015



Fuente: Sistema Integral de Administración de Personal-SIAP - Padrón abril 2015

### Cargos docentes por grado según dedicación horaria semanal - 2015

Horas por tramos	Mayor grado docente en el Servicio					Total	Porcentaje
	Grado 1	Grado 2	Grado 3	Grado 4	Grado 5		
Hasta 10 hs	1	1	4	0	0	6	2,8 %
11 a 20 hs	50	35	25	5	3	118	54,7 %
21 a 30 hs	22	14	15	1	3	55	25,4 %
31 a 40 hs	5	5	8	1	1	20	9,3 %
Más de 40 hs	1	1	2	0	1	5	2,3 %
Dedicación Total	0	0	3	5	4	12	5,5 %
<b>Total</b>	<b>79</b>	<b>56</b>	<b>57</b>	<b>12</b>	<b>12</b>	<b>216</b>	<b>100,0 %</b>

Fuente: Sistema Integral de Administración de Personal-SIAP - Padrón abril 2015

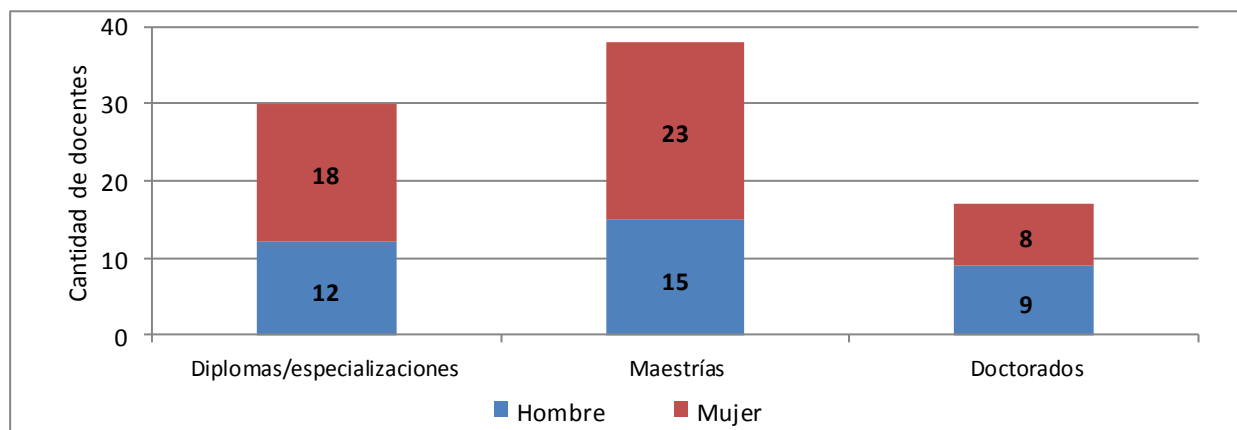
### Docentes según máximo nivel educativo alcanzado por sexo - 2015

Máximo nivel educativo alcanzado	Hombre	Mujer	Total	Porcentaje
Educación Media Superior Incompleta	0	0	0	0,0%
Educación Media Superior Completa	1	1	2	1,0%
Educación Terciaria No Universitaria Incompleta	1	0	1	0,5%
Educación Terciaria No Universitaria Completa	1	1	2	1,0%
Educación Universitaria de Grado Incompleta	6	3	9	4,5%
Educación Universitaria de Grado Completa	22	25	47	23,7%
Educación Universitaria de Posgrado Incompleta	30	37	67	33,8%
Educación Universitaria de Posgrado Completa	29	41	70	35,5%
<b>Total</b>	<b>90</b>	<b>108</b>	<b>198</b>	<b>100,0%</b>

Fuente: Censo de Funcionarios 2015

## CAPITAL HUMANO - DOCENTES

### Docentes según tipo de posgrado por sexo - 2015



Fuente: Censo de Funcionarios 2015

### Docentes por grado según edad - 2015

Tramos etarios	Grado 1	Grado 2	Grado 3	Grado 4	Grado 5	Total	Porcentaje
Menos de 30 años	15	4	0	0	1	20	10,1%
30 a 39 años	28	22	2	0	2	54	27,2%
40 a 49 años	12	14	10	2	3	41	20,7%
50 a 59 años	6	15	22	5	4	52	26,3%
60 y más años	4	3	14	6	4	31	15,7%
<b>Total</b>	<b>65</b>	<b>58</b>	<b>48</b>	<b>13</b>	<b>14</b>	<b>198</b>	<b>100,0%</b>

Fuente: Censo de Funcionarios 2015

### Docentes por sexo según grado mayor - 2015

	Hombre	Mujer	Total	Porcentaje
Grado 1	23	42	65	32,8%
Grado 2	24	34	58	29,3%
Grado 3	26	22	48	24,2%
Grado 4	9	4	13	6,6%
Grado 5	8	6	14	7,1%
<b>Total</b>	<b>90</b>	<b>108</b>	<b>198</b>	<b>100,0%</b>
<b>Porcentaje</b>	<b>45,5%</b>	<b>54,5%</b>	<b>100,0%</b>	

Fuente: Censo de Funcionarios 2015

### Porcentaje de horas docentes destinadas por función - 2015

Horas	Grado 1	Grado 2	Grado 3	Grado 4	Grado 5	Total
Enseñanza	30,9	51,7	49,5	35,4	25,4	41,8
Investigación	28,1	21,7	22,1	40,0	25,6	25,6
Extensión	9,5	11,9	9,4	6,5	4,2	9,3
Gestión	31,5	14,7	19,0	18,1	44,8	23,3
<b>Total</b>	<b>100,0</b>	<b>100,0</b>	<b>100,0</b>	<b>100,0</b>	<b>100,0</b>	<b>100,0</b>

Fuente: Censo de Funcionarios 2015

## CAPITAL HUMANO - FUNCIONARIOS TÉCNICOS, ADMINISTRATIVOS Y DE SERVICIO

### Cargos y Horas Técnicos, Administrativos y de Servicio (TAS) por escalafón - 2015

Escalafón	Cargos	Porcentaje	Horas	Porcentaje
A - Profesional	9	11,0 %	9	0,3 %
B - Técnico	2	2,4 %	76	2,5 %
C - Administrativo	35	42,6 %	1.420	47,1 %
D - Especializado	9	11,0 %	330	10,9 %
E - Oficinas	18	22,0 %	824	27,3 %
F - Servicios Generales	9	11,0 %	360	11,9 %
R - Renovación Permanente de Conocimiento	0	0,0 %	0	0,0 %
<b>Total</b>	<b>82</b>	<b>100,0 %</b>	<b>3.019</b>	<b>100,0%</b>

Fuente: Sistema Integral de Administración de Personal-SIAP - Padrón abril 2015

### Porcentaje de Técnicos, Administrativos y de Servicio (TAS) por sexo según nivel de formación - 2015

Nivel educativo	Hombre	Mujer	Total
Educación Primaria incompleta	0,0	0,0	0,0
Educación Primaria completa	5,9	6,5	6,2
Educación Media Básica (1° a 3°) incompleta	2,9	0,0	1,3
Educación Media Básica (1° a 3°) completa	2,9	6,5	5,0
Educación Media Superior (4° a 6°) incompleta	8,8	10,9	10,0
Educación Media Superior (4° a 6°) completa	8,8	10,9	10,0
Educación Terciaria No Universitaria incompleta	5,9	6,5	6,2
Educación Terciaria No Universitaria completa	8,8	2,2	5,0
Educación Universitaria de Grado incompleta	26,5	19,6	22,5
Educación Universitaria de Grado completa	20,7	28,3	25,0
Educación Universitaria de Posgrado incompleta	2,9	4,3	3,8
Educación Universitaria de Posgrado completa	5,9	4,3	5,0
<b>Total</b>	<b>100,0</b>	<b>100,0</b>	<b>100,0</b>

Fuente: Censo de Funcionarios 2015

### Capacitación de Técnicos, Administrativos y de Servicio (TAS) - 2015

Nº Total de asistentes a cursos	46
---------------------------------	----

Fuente: Instituto de Capacitación y Formación - ICF

### EJECUCIÓN PRESUPUESTAL

Retribuciones Personales	Gastos de funcionamiento	Inversiones	Ejecución 2015
142.631.541	10.484.685	6.113.115	159.229.341
89,6%	6,6%	3,8%	100%

Precios corrientes - Financiación 1.1 - Rentas Generales y 1.2. Fondos de libre disponibilidad

Fuente: Dirección General de Administración Financiera - DGAF

### INFRAESTRUCTURA

#### Área edilicia 2015

<b>Total</b>	<b>13.546 m<sup>2</sup></b>
--------------	-----------------------------

Fuente: Dirección General de Arquitectura - DGA

#### Equipamiento 2015

Nº de aparatos de video/DVD que se utilizan para la enseñanza o el aprendizaje	4
Nº de aparatos de proyección digital (por ejemplo cañones) se utilizan para la enseñanza o el aprendizaje	17
Nº de computadoras usadas únicamente con fines pedagógicos	97
Nº de computadoras usadas únicamente con fines administrativos	113
Nº de computadoras multiuso (pedagógico - administrativo)	0

Fuente: Facultad de Información y Comunicación - FIC

## OFERTA ACADÉMICA - 2015

Carreras de Grado	Se dicta en	Plan de	Duración	Créditos /	Código
Licenciado en Archivología	Montevideo, Paysandú	2012	4	360 Cr.	665
Licenciado en Bibliotecología	Montevideo, Paysandú	2012	4	360 Cr.	665
Licenciado en Ciencias de la Comunicación	Montevideo	2012	4	360 Cr.	665
Carreras de Posgrado					
Maestría en Información y Comunicación	Montevideo	2011	2	100 Cr.	767

**Fuente:** Facultad de Información y Comunicación - FIC

**Notas:** (1) Código CINE: Clasificación Internacional Normalizada de la Educación

Los códigos corresponden a:

Nivel 6: Educación terciaria de grado

Nivel 7: Maestría, especialización o equivalente

## EDUCACIÓN PERMANENTE

### Cursos y participantes - 2015

Cursos	Nº de cursos	Participantes
Presenciales	20	472
A distancia	3	28
Otras actividades	3	44
<b>Total</b>	<b>26</b>	<b>544</b>

**Fuente:** Educación Permanente





UNIVERSIDAD  
DE LA REPÚBLICA  
URUGUAY

Universidad de la República - Uruguay

Producción y elaboración de contenidos:

Dirección General de Planeamiento

<http://planeamiento.udelar.edu.uy>

Correo: [dgplan@oce.edu.uy](mailto:dgplan@oce.edu.uy)