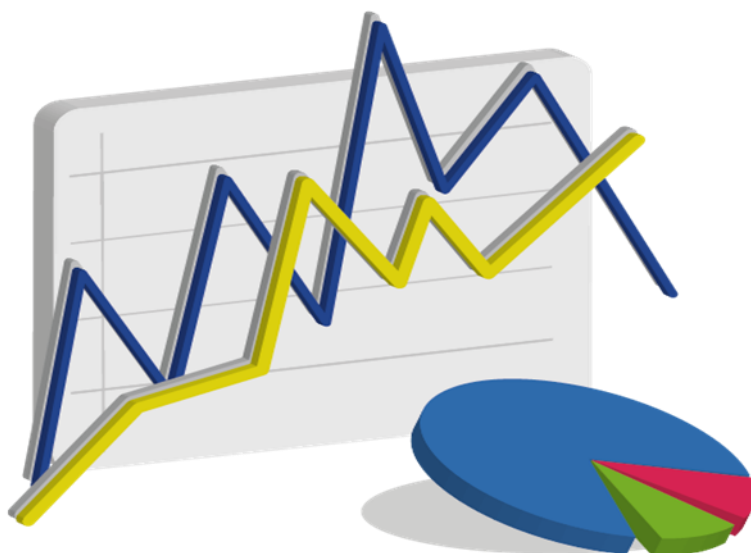


SÍNTESIS ESTADÍSTICA POR SERVICIO UNIVERSITARIO

Diciembre 2017

ESCUELA DE NUTRICIÓN

Universidad de la República



ESTUDIANTES

Ingresos de estudiantes a servicio por sexo - 2016

Servicio	Hombre	Mujer	Total	Porcentaje	Generación de ingreso a Servicio:
Escuela de Nutrición (Montevideo)	91	347	438	96,9%	comprende a todos los estudiantes que ingresan por primera vez al servicio, en un año dado, a alguna carrera terciaria y/o de grado. Se considera cada carrera compartida y cada CIO como un servicio aparte. (Resolución N° 15 del CDC, de fecha 23/10/12)
Escuela de Nutrición (Tacuarembó)	2	12	14	3,1%	
Total	93	359	452	100,0%	
Porcentaje	20,6%	79,4%	100,0%		

Fuente: Escuela de Nutrición

Ingresos de estudiantes a carrera por sexo - 2016

Carreras	Hombre	Mujer	Total	Porcentaje
Licenciado en Nutrición	92	349	441	96,7%
Técnico Operador de Alimentos	2	13	15	3,3%
Total	94	362	456	100,0%
Porcentaje	20,6%	79,4%	100,0%	

Fuente: Escuela de Nutrición

Generación de Ingreso a Carrera: comprende a los estudiantes que ingresan por primera vez a una carrera terciaria y/o de grado, en un año dado. No se consideran los estudiantes que ingresan a la carrera a través de un CIO o de un ciclo básico común en años anteriores. No se incluyen los estudiantes con inscripción provisoria por previas, ni los de intercambio. Se incluyen los estudiantes de cortesía diplomática. (Res. N°15 del CDC de fecha 23/10/12)

Edad de los estudiantes que ingresan - 2016

Edad al ingreso	Hombre	Mujer	Total
Media	20,9	21,2	21,1
Mediana	20,0	19,0	19,0

Fuente: Sistema de Gestión Administrativa de la Enseñanza - SGAE

Porcentaje de ingresos de estudiantes según institución procedente y región - 2016

Región	Último año de Educación Media Superior		Total
	Institución Pública	Institución Privada	
Montevideo	27,4	16,9	44,3
Interior	50,5	4,4	55,0
Exterior	0,2	0,5	0,7
Total	78,2	21,8	100,0

Fuente: Formulario estadístico de ingreso 2016

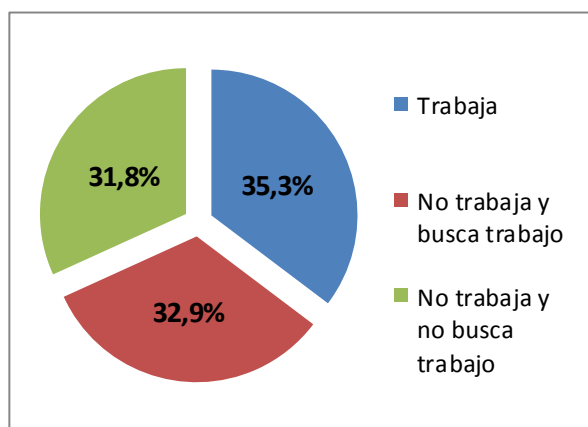
ESTUDIANTES

Estudiantes que ingresan según lugar de nacimiento - 2016

Lugar de Nacimiento	Porcentaje
Montevideo	52,6
Artigas	2,3
Canelones	5,8
Cerro Largo	3,3
Colonia	2,3
Durazno	2,6
Flores	0,2
Florida	1,2
Lavalleja	2,3
Maldonado	5,6
Paysandú	1,2
Río Negro	0,5
Rivera	2,8
Rocha	2,6
Salto	3,3
San José	2,3
Soriano	2,1
Tacuarembó	3,7
Treinta y Tres	1,7
Exterior	1,6
Total	100,0

Fuente: Formulario estadístico de ingreso 2016

Situación laboral de los estudiantes al momento del ingreso - 2016



Fuente: Formulario estadístico de ingreso 2016

Estudiante Activo 2016

Escuela de Nutrición	2.217
----------------------	-------

Estudiante Activo: Comprende a los estudiantes que registran alguna actividad de rendición de curso o examen en los años del 2014 a 2015 en cualquier unidad curricular básica de al menos una carrera del Servicio, y a la generación de ingreso al Servicio del año 2016. Se incluyen en esta definición los niveles de formación y certificaciones contemplados en la Ordenanza de Grado.

Fuente: Sistema de Gestión de Bedelías - SGB, Dirección General de Planeamiento

EGRESADOS

Egresados por carrera y sexo - 2015

Carreras	Hombre	Mujer	Total	Porcentaje
Licenciado en Nutrición	6	108	114	89,1%
Técnico Operador de Alimentos (Tacuarembó)	3	11	14	10,9%
Total	9	119	128	100,0%
Porcentaje	7,0%	93,0%	100,0%	

Fuente: Escuela de Nutrición

Edad de los egresados - 2015

Edad al egreso	Hombre	Mujer	Total
Media	27,9	25,6	25,8
Mediana	26,0	25,0	25,0

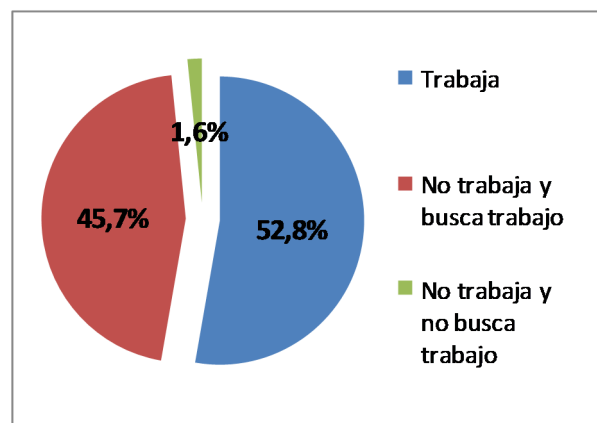
Fuente: Sistema de Gestión Administrativa de la Enseñanza - SGAE

Egresados según lugar de nacimiento - 2015

Lugar de Nacimiento	Porcentaje
Montevideo	47,7
Artigas	3,1
Canelones	7,8
Cerro Largo	2,3
Colonia	4,7
Durazno	0,8
Florida	1,6
Lavalleja	0,8
Maldonado	3,9
Paysandú	1,6
Río Negro	1,6
Rivera	1,6
Rocha	2,3
Salto	2,3
San José	3,1
Soriano	3,9
Tacuarembó	7,0
Treinta y Tres	3,1
Exterior	0,8
Total	100,0

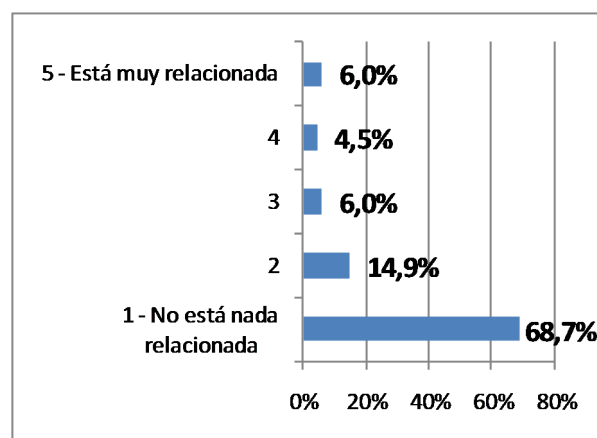
Fuente: Formulario estadístico de egreso 2015

Situación laboral de los egresados - 2015



Fuente: Formulario estadístico de egreso 2015

Relación entre la ocupación y la carrera de los egresados - 2015



Fuente: Formulario estadístico de egreso 2015

ESTUDIANTES DE POSGRADO

Ingresos de estudiantes por carrera y sexo - 2016

Carreras	Hombre	Mujer	Total	Porcentaje
Especialización en Nutrición en Enfermedades Crónicas No Transmisibles	1	36	37	100,0 %
Total	1	36	37	100,0 %
Porcentaje	2,7%	97,3	100,0%	

Fuente: Escuela de Nutrición

Egresos de estudiantes por carrera y sexo - 2015

Carreras	Hombre	Mujer	Total	Porcentaje
Especialización en Nutrición en Enfermedades Crónicas No Transmisibles	1	24	25	100,0 %
Total	1	24	25	100,0 %
Porcentaje	4,0 %	96,0 %	100,0 %	

Fuente: Escuela de Nutrición

CAPITAL HUMANO - DOCENTES

Cargos y horas docentes por grado - 2016

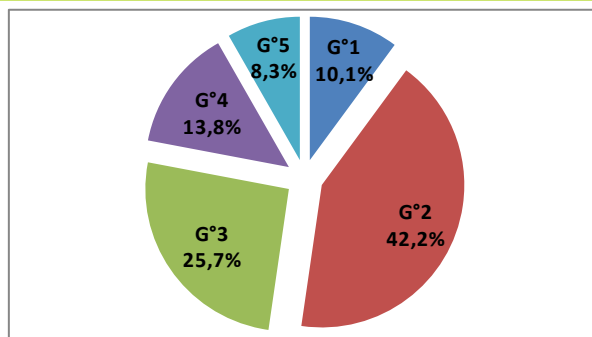
	Grado 1	Grado 2	Grado 3	Grado 4	Grado 5	Total
Cargos	11	46	28	15	9	109
Horas	250	1.142	753	564	350	3.059
Horas Promedio	22,7	24,8	26,9	37,6	38,9	28,06

Docentes	11	46	28	14	8	107
-----------------	----	----	----	----	---	------------

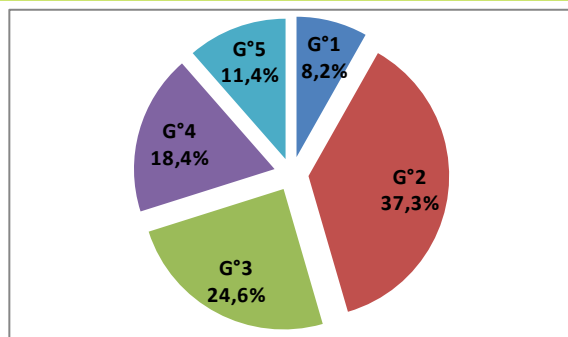
Fuente: Sistema Integral de Administración de Personal-SIAP - Padrón abril 2016

Nota: No incluye docentes en carácter de Honorarios y Libres

Cargos docentes por grado - 2016



Horas docentes por grado - 2016



Fuente: Sistema Integral de Administración de Personal-SIAP - Padrón abril 2016

Cargos docentes por grado según dedicación horaria semanal - 2016

Horas por tramos	Mayor grado docente en el Servicio					Total	Porcentaje
	Grado 1	Grado 2	Grado 3	Grado 4	Grado 5		
Hasta 10 hs	1	5	2	1	0	9	8,3%
11 a 20 hs	7	12	7	1	1	28	25,7%
21 a 30 hs	2	23	14	3	0	42	38,5%
31 a 40 hs	1	5	4	3	4	17	15,6%
Más de 40 hs	0	1	1	7	2	11	10,1%
Dedicación Total	0	0	0	0	2	2	1,8%
Total	11	46	28	15	9	109	100%

Fuente: Sistema Integral de Administración de Personal-SIAP - Padrón abril 2016

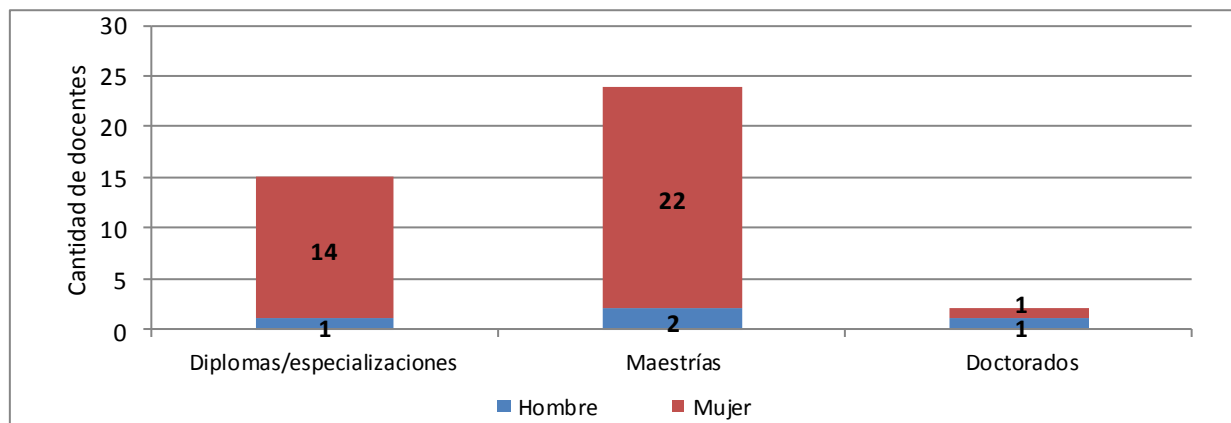
Docentes según máximo nivel educativo alcanzado por sexo - 2015

Máximo nivel educativo alcanzado	Hombre	Mujer	Total	Porcentaje
Educación Media Superior Incompleta	0	2	2	2,0%
Educación Media Superior Completa	0	0	0	0,0%
Educación Terciaria No Universitaria Incompleta	0	1	1	1,0%
Educación Terciaria No Universitaria Completa	0	4	4	4,1%
Educación Universitaria de Grado Incompleta	3	0	3	3,1%
Educación Universitaria de Grado Completa	4	24	28	28,6%
Educación Universitaria de Posgrado Incompleta	2	19	21	21,4%
Educación Universitaria de Posgrado Completa	4	35	39	39,8%
Total	13	85	98	100,0%

Fuente: Censo de Funcionarios 2015

CAPITAL HUMANO - DOCENTES

Docentes según tipo de posgrado por sexo - 2015



Fuente: Censo de Funcionarios 2015

Docentes por grado mayor según edad - 2015

Tramos etarios	Grado 1	Grado 2	Grado 3	Grado 4	Grado 5	Total	Porcentaje
Menos de 30 años	5	4	0	0	0	9	9,2%
30 a 39 años	4	22	8	0	0	34	34,7%
40 a 49 años	0	12	9	6	1	28	28,6%
50 a 59 años	0	2	4	6	4	16	16,3%
60 años y más	0	0	5	2	4	11	11,2%
Total	9	40	26	14	9	98	100,0%

Fuente: Censo de Funcionarios 2015

Docentes por sexo según grado mayor - 2015

	Hombre	Mujer	Total	Porcentaje
Grado 1	1	8	9	9,2%
Grado 2	3	37	40	40,8%
Grado 3	8	18	26	26,5%
Grado 4	0	14	14	14,3%
Grado 5	1	8	9	9,2%
Total	13	85	98	100,0%
Porcentaje	13,3 %	86,7 %	100,0 %	

Fuente: Censo de Funcionarios 2015

Porcentaje de horas docentes destinadas por función - 2015

Horas	Grado 1	Grado 2	Grado 3	Grado 4	Grado 5	Total
Enseñanza	31,0	64,4	54,4	37,2	31,1	49,6
Investigación	5,6	16,2	17,1	19,4	22,1	17,0
Extensión	16,4	10,6	12,5	12,2	11,1	11,9
Gestión	47,0	8,8	16,0	31,2	35,7	21,5
Total	100,0	100,0	100,0	100,0	100,0	100,0

Fuente: Censo de Funcionarios 2015

CAPITAL HUMANO - FUNCIONARIOS TÉCNICOS, ADMINISTRATIVOS y de SERVICIO

Cargos y Horas Técnicos, Administrativos y de Servicio (TAS) por escalafón - 2016

Escalafón	Cargos	Porcentaje	Horas	Porcentaje
A - Profesional	1	3,6%	40	3,4%
B - Técnico	0	0,0%	0	0,0%
C - Administrativo	11	39,3%	460	38,7%
D - Especializado	2	7,1%	80	6,7%
E - Oficios	8	28,6%	360	30,3%
F - Servicios Generales	6	21,4%	248	20,9%
R - Renovación Pte. Conocimiento	0	0,0%	0	0,0%
Total	28	100,0 %	1.188	100,0 %

Fuente: Sistema Integral de Administración de Personal-SIAP - Padrón abril 2016

Porcentaje de Técnicos, Administrativos y de Servicio (TAS) por sexo según nivel de formación - 2015

Nivel educativo	Hombre	Mujer	Total
Educación Primaria incompleta	0,0	0,0	0,0
Educación Primaria completa	0,0	0,0	0,0
Educación Media Básica (1° a 3°) incompleta	0,0	0,0	0,0
Educación Media Básica (1° a 3°) completa	11,1	4,8	6,7
Educación Media Superior (4° a 6°) incompleta	33,4	9,5	16,7
Educación Media Superior (4° a 6°) completa	22,2	14,3	16,7
Educación Terciaria No Universitaria incompleta	11,1	0,0	3,3
Educación Terciaria No Universitaria completa	0,0	4,8	3,3
Educación Universitaria de Grado incompleta	22,2	42,8	36,7
Educación Universitaria de Grado completa	0,0	19,0	13,3
Educación Universitaria de Posgrado incompleta	0,0	4,8	3,3
Educación Universitaria de Posgrado completa	0,0	0,0	0,0
Total	100,0	100,0	100,0

Fuente: Censo de Funcionarios 2015

Capacitación de Técnicos, Administrativos y de Servicio (TAS) - 2016

Nº Total de asistentes a cursos	6
---------------------------------	---

Fuente: Instituto de Capacitación y Formación (ICF)

INFRAESTRUCTURA

Área edilicia 2016

Total	3.860 m ²
-------	----------------------

Fuente: Dirección General de Arquitectura - DGA

OFERTA ACADÉMICA - 2016

Carreras de Grado	Se dicta en	Plan de estudio	Duración en años	Créditos / Horas	Código CINE (1)
Licenciado en Nutrición	Montevideo	1998	5	4.194	666
Licenciado en Nutrición - Pasantía	Paysandú				
Carreras Técnicas y Tecnológicas					
Técnico Operador de Alimentos-TOA	Tacuarembó	2011	2	160 Cr.	554
Carreras de Posgrado					
Especialización en Nutrición en Enfermedades Crónicas no Transmisibles	Montevideo	2011	1,5	110 Cr.	767

Fuente: Escuela de Nutrición

Notas: (1) Código CINE: Clasificación Internacional Normalizada de la Educación

Los códigos corresponden a:

Nivel 5: Educación terciaria de ciclo corto

Nivel 6: Educación terciaria de grado

Nivel 7: Maestría, especialización o equivalente

EDUCACIÓN PERMANENTE

Cursos y participantes - 2016

Cursos	Nº de cursos	Participantes
Presenciales	3	79
A distancia	1	43
Otras actividades	12	398
Total	16	520

Fuente: Educación Permanente



UNIVERSIDAD
DE LA REPÚBLICA
URUGUAY

Universidad de la República - Uruguay

Producción y elaboración de contenidos:

Dirección General de Planeamiento

<http://gestion.udelar.edu.uy/planeamiento/>

Correo: dgplan@oce.edu.uy