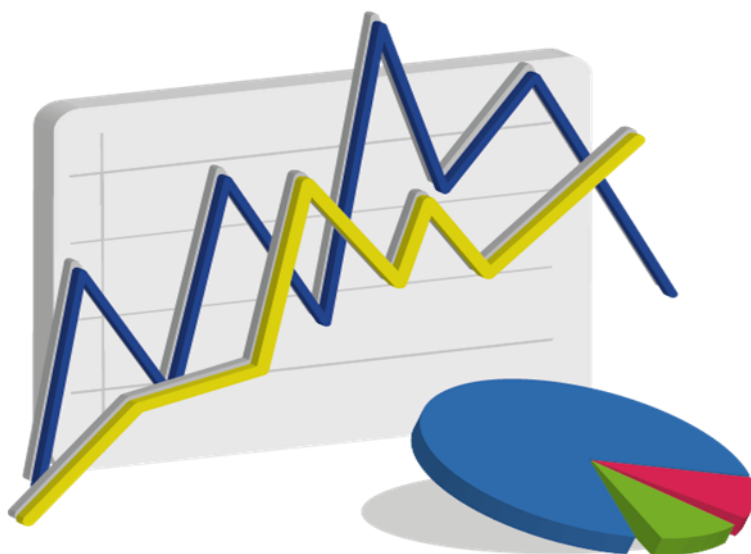


# SÍNTESIS ESTADÍSTICA POR SERVICIO UNIVERSITARIO

Diciembre 2017

**FACULTAD de ARQUITECTURA, DISEÑO y  
URBANISMO y ESCUELA UNIVERSITARIA  
CENTRO de DISEÑO**

Universidad de la República



## ESTUDIANTES

## Ingresos de estudiantes a servicio por sexo - 2016

Servicio	Hombre	Mujer	Total	Porcentaje	Generación de ingreso a Servicio: comprende a todos los estudiantes que ingresan por primera vez al servicio, en un año dado, a alguna carrera terciaria y/o de grado. Se considera cada carrera compartida y cada CIO como un Servicio aparte. (Resolución N° 15 del CDC, de fecha 23/10/12)
Arquitectura, Diseño y Urbanismo (Montevideo)	273	362	635	72,2 %	
Arquitectura, Diseño y Urbanismo (Salto)	15	18	33	3,8 %	
Escuela Universitaria Centro de Diseño	43	168	211	24,0 %	
<b>Total</b>	<b>331</b>	<b>548</b>	<b>879</b>	<b>100,0 %</b>	
<b>Porcentaje</b>	<b>37,7 %</b>	<b>62,3 %</b>	<b>100,0 %</b>		

Fuente: Facultad de Arquitectura, Diseño y Urbanismo. Escuela Universitaria Centro de Diseño

## Ingresos de estudiantes a carrera por sexo - 2016

Carreras	Hombre	Mujer	Total	Porcentaje
Arquitecto	263	386	649	67,5%
Licenciado en Diseño Integrado (Salto)	15	23	38	4,0%
Licenciado en Diseño Industrial perfil Producto	48	90	138	14,3%
Licenciado en Diseño Industrial perfil Textil - Indumentaria	10	127	137	14,2%
<b>Total</b>	<b>336</b>	<b>626</b>	<b>962</b>	<b>100,0%</b>
<b>Porcentaje</b>	<b>34,9%</b>	<b>65,1%</b>	<b>100,0%</b>	

Fuente: Facultad de Arquitectura, Diseño y Urbanismo. Escuela Universitaria Centro de Diseño

**Generación de Ingreso a Carrera:** comprende a los estudiantes que ingresan por primera vez a una carrera terciaria y/o de grado, en un año dado. No se consideran los estudiantes que ingresan a la carrera a través de un CIO o de un ciclo básico común en años anteriores. No se incluyen los estudiantes con inscripción provisoria por previas, ni los de intercambio. Se incluyen los estudiantes de cortesía diplomática. (Res. N°15 del CDC de fecha 23/10/12)

## Edad de los estudiantes que ingresan - 2016

Edad al ingreso	Hombre	Mujer	Total
Media	20,2	19,8	19,9
Mediana	18,0	18,0	18,0

Fuente: Sistema de Gestión Administrativa de la Enseñanza - SGAE

## Porcentaje de ingresos de estudiantes según institución procedente y región - 2016

Región	Último año de Educación Media Superior		Total
	Institución Pública	Institución Privada	
Montevideo	25,1	27,6	52,6
Interior	40,8	5,6	46,5
Exterior	0,2	0,7	0,9
<b>Total</b>	<b>66,1</b>	<b>33,9</b>	<b>100,0</b>

Fuente: Formulario estadístico de ingreso 2016

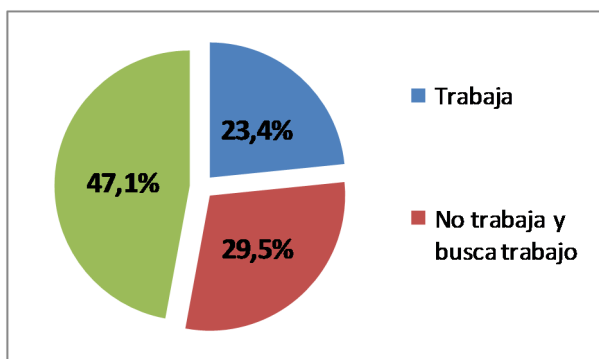
## ESTUDIANTES

### Estudiantes que ingresan según lugar de nacimiento - 2016

Lugar de Nacimiento	Porcentaje
Montevideo	63,5
Artigas	1,3
Canelones	4,5
Cerro Largo	1,2
Colonia	3,1
Durazno	1,9
Flores	0,6
Florida	2,9
Lavalleja	0,9
Maldonado	3,4
Paysandú	2,5
Río Negro	0,8
Rivera	1,5
Rocha	0,9
Salto	3,8
San José	1,2
Soriano	2,0
Tacuarembó	0,9
Treinta y Tres	0,6
Exterior	2,6
<b>Total</b>	<b>100,0</b>

Fuente: Formulario estadístico de ingreso 2016

### Situación laboral de los estudiantes al momento del ingreso - 2016



Fuente: Formulario estadístico de ingreso 2016

### Estudiante Activo 2016

Facultad de Arquitectura, Diseño y Urbanismo	6.843
Escuela Universitaria Centro de Diseño	1.303

**Estudiante Activo:** Comprende a los estudiantes que registran alguna actividad de rendición de curso o examen en los años 2014 a 2015 en cualquier unidad curricular básica de al menos una carrera del Servicio, y a la generación de ingreso al Servicio del año 2016. Se incluyen en esta definición los niveles de formación y certificaciones contemplados en la Ordenanza de Grado.

Fuente: Sistema de Gestión de Bedelías - SGB, Dirección General de Planeamiento

## EGRESADOS

## Egresados por carrera y sexo - 2015

Carreras	Hombre	Mujer	Total	Porcentaje
Arquitecto	125	187	312	89,1%
<b>Escuela Universitaria Centro de Diseño</b>				
Licenciado en Diseño Industrial perfil Textil - Indumentaria	9	15	24	6,9%
Licenciado en Diseño Industrial perfil Producto	2	12	14	4,0%
<b>Total</b>	<b>136</b>	<b>214</b>	<b>350</b>	<b>100,0 %</b>
<b>Porcentaje</b>	<b>38,9%</b>	<b>61,1%</b>	<b>100,0%</b>	

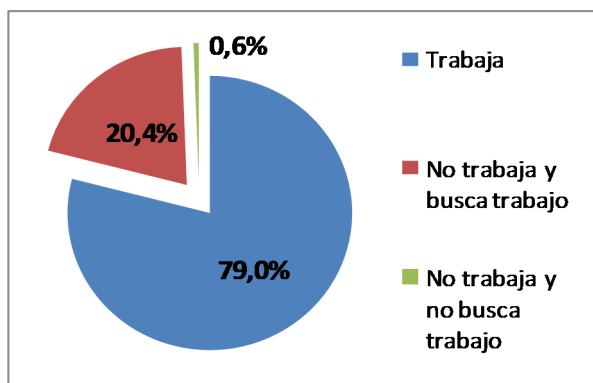
Fuente: Facultad de Arquitectura, Diseño y Urbanismo. Escuela Universitaria Centro de Diseño

## Edad de los egresados - 2015

Edad al egreso	Hombre	Mujer	Total
Media	34,2	31,1	32,3
Mediana	32,0	30,0	31,0

Fuente: Sistema de Gestión Administrativa de la Enseñanza - SGAE

## Situación laboral de los egresados - 2015



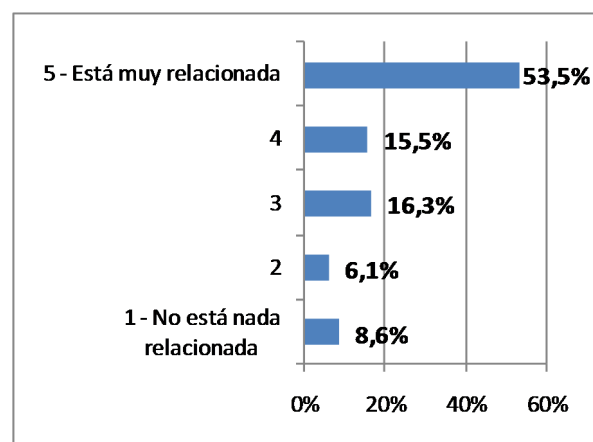
Fuente: Formulario estadístico de egreso 2015

## Egresados según lugar de nacimiento - 2015

Lugar de Nacimiento	Porcentaje
Montevideo	71,0
Artigas	0,6
Canelones	2,3
Cerro Largo	2,3
Colonia	3,2
Durazno	1,6
Flores	0,3
Florida	1,0
Lavalleja	1,0
Maldonado	0,6
Paysandú	4,5
Rivera	1,6
Rocha	1,3
Salto	2,9
San José	0,3
Soriano	2,3
Tacuarembó	1,0
Treinta y Tres	0,6
Exterior	1,6
<b>Total</b>	<b>100,0</b>

Fuente: Formulario estadístico de egreso 2015

## Relación entre la ocupación y la carrera de los egresados - 2015



Fuente: Formulario estadístico de egreso 2015

## ESTUDIANTES DE POSGRADO

### Ingresos de estudiantes por carrera y sexo - 2016

Carreras	Hombre	Mujer	Total	Porcentaje
Doctorado en Arquitectura	11	9	20	20,8%
Maestría en Arquitectura	23	27	50	52,1%
Maestría en Ordenamiento Territorial y Desarrollo Urbano	2	2	4	4,2%
Diploma de Especialización en Intervención en el Patrimonio	3	13	16	16,7%
Diploma de Especialización en Investigación Proyectual	3	3	6	6,3%
<b>Total</b>	<b>42</b>	<b>54</b>	<b>96</b>	<b>100,0%</b>
<b>Porcentaje</b>	<b>43,8%</b>	<b>56,3%</b>	<b>100,0%</b>	

Fuente: Facultad de Arquitectura, Diseño y Urbanismo

### Egresos de estudiantes por carrera y sexo - 2015

Carreras	Hombre	Mujer	Total	Porcentaje
Maestría en Construcción de Obras de Arquitectura	0	1	1	4,3%
Maestría en Ordenamiento Territorial y Desarrollo Urbano	4	1	5	21,7%
Diploma de Especialización Construcción de Obras de Arquitectura	0	1	1	4,3%
Diploma de Especialización en el Patrimonio Arquitectónico	5	7	12	52,2%
Diploma de Especialización en Proyecto de Paisaje	0	3	3	13,0%
Diploma de Especialización en Investigación Proyectual	0	1	1	4,3%
<b>Total</b>	<b>9</b>	<b>14</b>	<b>23</b>	<b>100,0%</b>
<b>Porcentaje</b>	<b>39,1%</b>	<b>60,9%</b>	<b>100,0%</b>	

Fuente: Facultad de Arquitectura, Diseño y Urbanismo

## CAPITAL HUMANO - DOCENTES

### Cargos y horas docentes por grado - 2016

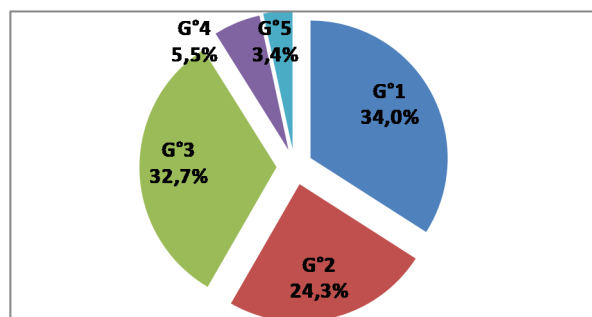
	Grado 1	Grado 2	Grado 3	Grado 4	Grado 5	Total
<b>Cargos</b>	339	242	326	55	34	<b>996</b>
<b>Horas</b>	4.687	3.167	4.980	1.306	798	<b>14.938</b>
<b>Horas Promedio</b>	13,8	13,1	15,3	23,7	23,5	<b>15,0</b>

<b>Docentes</b>	288	199	255	41	24	<b>807</b>
-----------------	-----	-----	-----	----	----	------------

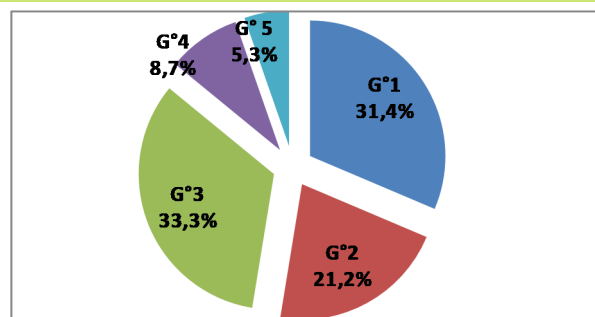
Fuente: Sistema Integral de Administración de Personal-SIAP - Padrón abril 2016

Nota: No incluye docentes en carácter de Honorarios y Libres

### Cargos docentes por grado - 2016



### Horas docentes por grado - 2016



Fuente: Sistema Integral de Administración de Personal-SIAP - Padrón abril 2016

### Cargos docentes por grado según dedicación horaria semanal - 2016

Horas por tramos	Mayor grado docente en el Servicio					Total	Porcentaje
	Grado 1	Grado 2	Grado 3	Grado 4	Grado 5		
Hasta 10 hs	105	92	95	6	5	303	30,4%
11 a 20 hs	203	126	179	26	11	545	54,7%
21 a 30 hs	29	20	39	9	12	109	10,9%
31 a 40 hs	2	4	13	5	2	26	2,6%
Más de 40 hs	0	0	0	1	0	1	0,1%
Dedicación Total	0	0	0	8	4	12	1,2%
<b>Total</b>	<b>339</b>	<b>242</b>	<b>326</b>	<b>55</b>	<b>34</b>	<b>996</b>	<b>100,0%</b>

Fuente: Sistema Integral de Administración de Personal-SIAP - Padrón abril 2016

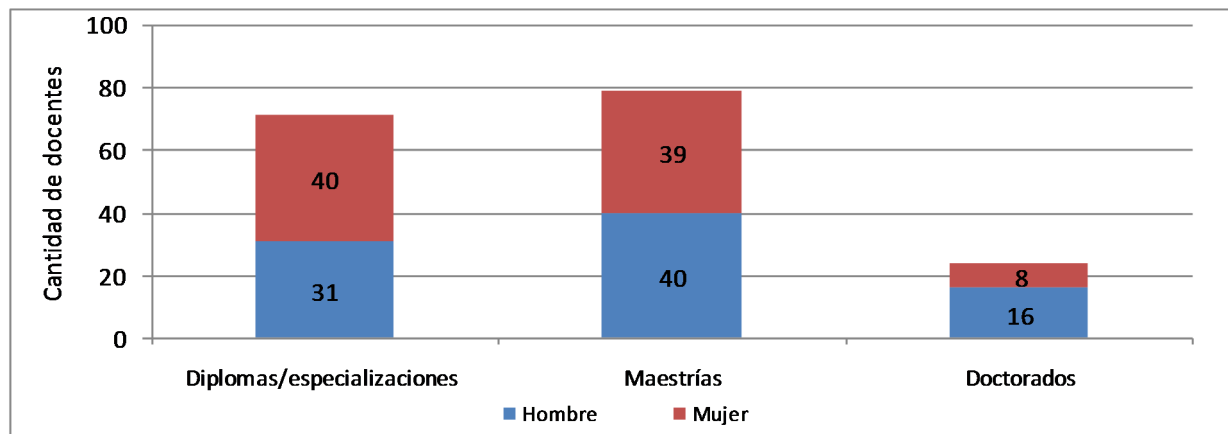
### Docentes según máximo nivel educativo alcanzado por sexo - 2015

Máximo nivel educativo alcanzado	Hombre	Mujer	Total	Porcentaje
Educación Media Superior Incompleta	1	1	2	0,3%
Educación Media Superior Completa	8	5	13	1,7%
Educación Terciaria No Universitaria Incompleta	1	3	4	0,5%
Educación Terciaria No Universitaria Completa	12	11	23	2,9%
Educación Universitaria de Grado Incompleta	58	68	126	16,1%
Educación Universitaria de Grado Completa	187	133	320	40,8%
Educación Universitaria de Posgrado Incompleta	68	66	134	17,1%
Educación Universitaria de Posgrado Completa	82	81	163	20,8%
<b>Total</b>	<b>417</b>	<b>368</b>	<b>785</b>	<b>100,0%</b>

Fuente: Censo de Funcionarios 2015

## CAPITAL HUMANO - DOCENTES

### Docentes según tipo de posgrado por sexo - 2015



Fuente: Censo de Funcionarios 2015

### Docentes por grado mayor según edad - 2015

Tramos etarios	Grado 1	Grado 2	Grado 3	Grado 4	Grado 5	Total	Porcentaje
Menos de 30 años	57	5	4	1	0	67	8,8%
30 a 39 años	137	64	48	2	1	252	33,0%
40 a 49 años	36	54	113	12	3	218	28,5%
50 a 59 años	8	36	73	26	16	159	20,8%
60 años y más	3	15	26	12	12	68	8,9%
<b>Total</b>	<b>241</b>	<b>174</b>	<b>264</b>	<b>53</b>	<b>32</b>	<b>764</b>	<b>100,0%</b>

Fuente: Censo de Funcionarios 2015

Nota: No incluye docentes en carácter de Honorarios y Libres.

### Docentes por sexo según grado mayor - 2015

	Hombre	Mujer	Total	Porcentaje
Grado 1	105	136	241	31,5%
Grado 2	104	70	174	22,8%
Grado 3	138	126	264	34,6%
Grado 4	36	17	53	6,9%
Grado 5	25	7	32	4,2%
<b>Total</b>	<b>408</b>	<b>356</b>	<b>764</b>	<b>100,0%</b>
<b>Porcentaje</b>	<b>53,4%</b>	<b>46,6%</b>	<b>100,0%</b>	

Fuente: Censo de Funcionarios 2015

Nota: No incluye docentes en carácter de Honorarios y Libres.

### Porcentaje de horas docentes destinadas por función - 2015

Horas	Grado 1	Grado 2	Grado 3	Grado 4	Grado 5	Total
Enseñanza	55,9	57,6	59,9	40,7	37,6	54,8
Investigación	18,5	21,5	17,2	23,7	24,4	19,6
Extensión	5,8	7,1	5,3	8,1	8,6	6,3
Gestión	19,8	13,8	17,6	27,5	29,4	19,3
<b>Total</b>	<b>100,0</b>	<b>100,0</b>	<b>100,0</b>	<b>100,0</b>	<b>100,0</b>	<b>100,0</b>

Fuente: Censo de Funcionarios 2015

Nota: No incluye docentes en carácter de Honorarios y Libres.

## CAPITAL HUMANO - FUNCIONARIOS TÉCNICOS, ADMINISTRATIVOS Y DE SERVICIO

### Cargos y Horas Técnicos, Administrativos y de Servicio (TAS) por escalafón - 2016

Escalafón	Cargos	Porcentaje	Horas	Porcentaje
A - Profesional	14	10,8%	560	10,4%
B - Técnico	0	0,0%	0	0,0%
C - Administrativo	67	51,5%	2.690	50,1%
D - Especializado	3	2,3%	120	2,2%
E - Oficios	30	23,1%	1.368	25,5%
F - Servicios Generales	16	12,3%	630	11,7%
R - Renovación Pte. Conocimiento	0	0,0%	0	0,0%
<b>Total</b>	<b>130</b>	<b>100,0%</b>	<b>5.368</b>	<b>100,0%</b>

Fuente: Sistema Integral de Administración de Personal-SIAP - Padrón abril 2016

### Porcentaje de Técnicos, Administrativos y de Servicio (TAS) por sexo según nivel de formación - 2015

Nivel educativo	Hombre	Mujer	Total
Educación Primaria incompleta	0,0	0,0	0,0
Educación Primaria completa	5,1	2,5	3,3
Educación Media Básica (1° a 3°) incompleta	5,1	1,2	2,5
Educación Media Básica (1° a 3°) completa	5,1	6,2	5,8
Educación Media Superior (4° a 6°) incompleta	20,5	11,1	14,2
Educación Media Superior (4° a 6°) completa	15,4	12,3	13,3
Educación Terciaria No Universitaria incompleta	0,0	3,7	2,5
Educación Terciaria No Universitaria completa	5,1	2,5	3,3
Educación Universitaria de Grado incompleta	28,2	23,5	25,0
Educación Universitaria de Grado completa	12,8	34,6	27,5
Educación Universitaria de Posgrado incompleta	2,6	2,5	2,5
Educación Universitaria de Posgrado completa	0,0	0,0	0,0
<b>Total</b>	<b>100,0</b>	<b>100,0</b>	<b>100,0</b>

Fuente: Censo de Funcionarios 2015

### Capacitación de Técnicos, Administrativos y de Servicio (TAS) - 2016

N° Total de asistentes a cursos	37
---------------------------------	----

Fuente: Instituto de Capacitación y Formación (ICF)

### EJECUCIÓN PRESUPUESTAL

Retribuciones Personales	Gastos de funcionamiento	Inversiones	Ejecución 2016
393.905.462	33.470.528	23.828.476	451.204.466
87%	7,5%	5,5%	100%

Precios corrientes - Financiación 1.1 - Rentas Generales y 1.2. Fondos de libre disponibilidad

Fuente: Dirección General de Administración Financiera - DGAF

### INFRAESTRUCTURA

#### Área edilicia 2016

<b>Total</b>	<b>19.718 m<sup>2</sup></b>
--------------	-----------------------------

Fuente: Dirección General de Arquitectura - DGA



## OFERTA ACADÉMICA - 2016

Carreras de Grado	Se dicta en	Plan de estudio	Duración en años	Créditos / Horas	Código CINE (1)
Arquitecto	Montevideo	2002	6	583 Cr.	666
Licenciado en Diseño de Comunicación Visual - (CC)	Montevideo	2007	4	363 Cr.	665
Licenciado en Diseño Industrial perfil Producto	Montevideo	2012	4	360 Cr.	665
Licenciado en Diseño Industrial perfil Textil-Indumentaria	Montevideo	2012	4	360 Cr.	665
Licenciado en Diseño Integrado	Salto	2012	4	360 Cr.	665
Licenciado en Diseño del Paisaje - (CC)	Maldonado	2007	4	360 Cr.	665
Carreras de Posgrado					
Doctorado en Arquitectura	Montevideo	2012	3	260 Cr.	864
Maestría en Arquitectura	Montevideo	2015	2	110 Cr.	767
Maestría en Construcción de Obras de Arquitectura	Montevideo	2010	2	120 Cr.	767
Maestría en Manejo Costero Integrado del Cono Sur - (CC)	Montevideo, Maldonado, Rocha	2006	2	110 Cr.	767
Maestría en Ordenamiento Territorial y Desarrollo Urbano	Montevideo	2000	2	100 Cr.	767
Diploma en Construcción de Obras de Arquitectura	Montevideo	2008	1,5	60 Cr.	767
Diploma de Especialización en Diseño de Estructuras en la Arquitectura	Montevideo	2010	1	60 Cr.	767
Diploma de Especialización en Intervención en el Patrimonio Arquitectónico	Montevideo	2009	1,5	60 Cr.	767
Diploma de Especialización en Investigación Proyectual	Montevideo	2012	1,5	60 Cr.	767
Diploma de Especialización en Proyecto del Paisaje	Montevideo	2010	1	68 Cr.	767
Diploma de Especialización en Proyecto de Mobiliario	Montevideo	2009	1	60 Cr.	767

**Fuente:** Facultad de Arquitectura, Diseño y Urbanismo

**Notas:** (CC) - Carrera Compartida

(1) Código CINE: Clasificación Internacional Normalizada de la Educación

Los códigos corresponden a:

Nivel 6: Educación terciaria de grado

Nivel 7: Maestría, especialización o equivalente

Nivel 8: Nivel de doctorado o equivalente

## EDUCACIÓN PERMANENTE

### Cursos y participantes - 2016

Cursos	Nº de cursos	Participantes
Presenciales	36	905
A distancia	0	0
Otras actividades	2	61
<b>Total</b>	<b>38</b>	<b>966</b>

**Fuente:** Educación Permanente



UNIVERSIDAD  
DE LA REPÚBLICA  
URUGUAY

Universidad de la República - Uruguay

Producción y elaboración de contenidos:

Dirección General de Planeamiento

<http://gestion.udelar.edu.uy/planeamiento/>

Correo: [dgplan@oce.edu.uy](mailto:dgplan@oce.edu.uy)