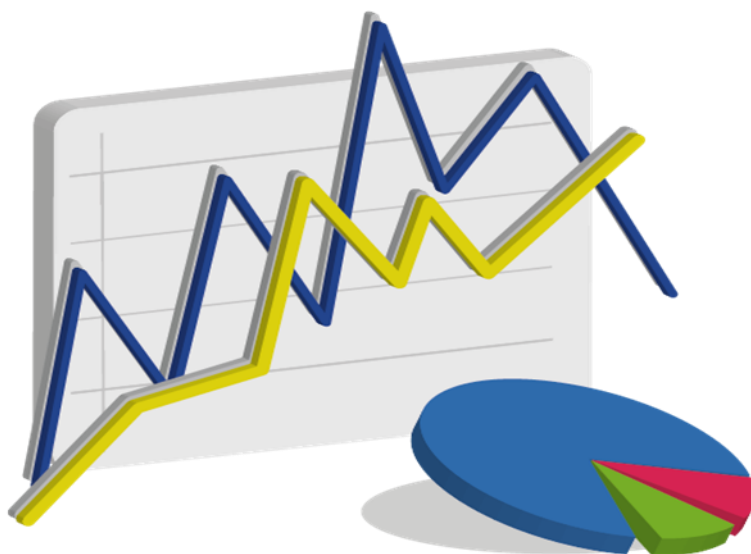


# SÍNTESIS ESTADÍSTICA POR SERVICIO UNIVERSITARIO

Diciembre 2017

**INSTITUTO ESCUELA NACIONAL de BELLAS  
ARTES**

Universidad de la República



## ESTUDIANTES

## Ingresos de estudiantes a servicio por sexo - 2016

Servicio	Hombre	Mujer	Total	Porcentaje
Instituto Escuela Nacional de Bellas Artes - IENBA (Montevideo)	150	365	515	83,1 %
Instituto Escuela Nacional de Bellas Artes - IENBA (Maldonado)	30	26	56	9,0 %
Instituto Escuela Nacional de Bellas Artes - IENBA (Paysandú)	7	24	31	5,0 %
Instituto Escuela Nacional de Bellas Artes - IENBA (Rocha-Maldonado)	0	1	1	0,2 %
Instituto Escuela Nacional de Bellas Artes - IENBA (Rocha)	3	14	17	2,7 %
<b>Total</b>	<b>190</b>	<b>430</b>	<b>620</b>	<b>100,0 %</b>
<b>Porcentaje</b>	<b>30,6 %</b>	<b>69,4 %</b>	<b>100,0%</b>	

**Generación de ingreso a Servicio:** comprende a todos los estudiantes que ingresan por primera vez al servicio, en un año dado, a alguna carrera terciaria y/o de grado. Se considera cada carrera compartida y cada CIO como un servicio aparte. (Resolución N° 15 del CDC, de fecha 23/10/12)

Fuente: Instituto Escuela Nacional de Bellas Artes - IENBA

## Ingresos de estudiantes a carrera por sexo - 2016

Carreras	Hombre	Mujer	Total	Porcentaje
Licenciado en Artes	136	351	487	77,2 %
Licenciado en Lenguajes y Medios Audiovisuales (Maldonado)	32	35	67	10,6 %
Licenciado en Arte Digital y Electrónico	17	7	24	3,8 %
Técnico en Artes: Artes Plásticas y Visuales (Rocha)	3	17	20	3,2 %
Técnico en Tecnologías de la Imagen Fotográfica (Paysandú)	8	25	33	5,2 %
<b>Total</b>	<b>196</b>	<b>435</b>	<b>631</b>	<b>100,0%</b>
<b>Porcentaje</b>	<b>31,1 %</b>	<b>68,9%</b>	<b>100,0%</b>	

Fuente: Instituto Escuela Nacional de Bellas Artes - IENBA

**Generación de ingreso a Carrera:** comprende a los estudiantes que ingresan por primera vez a una carrera terciaria y/o de grado, en un año dado. No se consideran los estudiantes que ingresan a la carrera a través de un CIO o de un ciclo básico común en años anteriores. No se incluyen los estudiantes con inscripción provisoria por previas, ni los de intercambio. Se incluyen los estudiantes de cortesía diplomática. (Res. N°15 del CDC de fecha 23/10/12)

## Edad de los estudiantes que ingresan - 2016

Edad al ingreso	Hombre	Mujer	Total
Media	25,3	25,7	25,6
Mediana	22	22	22

Fuente: Sistema de Gestión Administrativa de la Enseñanza - SGAE

## Porcentaje de ingresos de estudiantes según institución procedente y región - 2016

Región	Último año de Educación Media Superior		Total
	Institución Pública	Institución Privada	
Montevideo	35,1 %	20,2 %	55,3 %
Interior	39,4 %	4,1 %	43,5 %
Exterior	0,4 %	0,9 %	1,3 %
<b>Total</b>	<b>74,8 %</b>	<b>25,2 %</b>	<b>100,0</b>

Fuente: Formulario Estadístico de Ingreso 2016

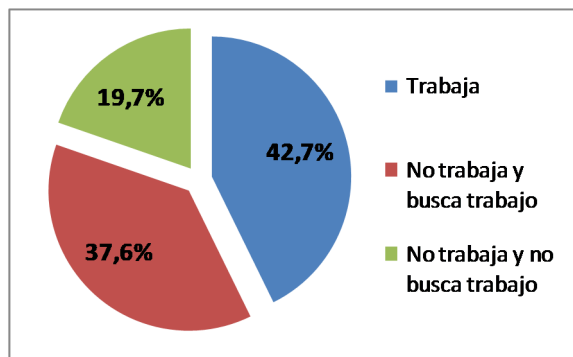
## ESTUDIANTES

### Estudiantes que ingresan según lugar de nacimiento - 2016

Lugar de Nacimiento	Porcentaje
Montevideo	65,8 %
Artigas	0,4 %
Canelones	5,0 %
Cerro Largo	0,9 %
Colonia	1,6 %
Durazno	0,4 %
Flores	0,2 %
Florida	2,3 %
Lavalleja	1,1 %
Maldonado	3,6 %
Paysandú	3,4 %
Río Negro	1,3 %
Rivera	1,4 %
Rocha	3,4 %
Salto	1,1 %
San José	0,4 %
Soriano	1,6 %
Tacuarembó	2,0 %
Treinta y Tres	0,5 %
Exterior	3,6 %
<b>Total</b>	<b>100,0</b>

Fuente: Formulario Estadístico de Ingreso 2016

### Situación laboral de los estudiantes al momento del ingreso - 2016



Fuente: Formulario Estadístico de Ingreso 2016

### Estudiante Activo 2016

Instituto Escuela Nacional de Bellas Artes	3.562
--	-------

**Estudiante Activo:** Comprende a los estudiantes que registran alguna actividad de rendición de curso o examen en los años 2014 a 2015 en cualquier unidad curricular básica de al menos una carrera del Servicio, y a la generación de ingreso al Servicio del año 2016. Se incluyen en esta definición los niveles de formación y certificaciones contemplados en la Ordenanza de Grado.

Fuente: Sistema de Gestión de Bedelías - SGB, Dirección General de Planeamiento

## EGRESADOS

### Egresados por carrera y sexo - 2015

Carreras	Hombre	Mujer	Total	Porcentaje
Creador Plástico	5	13	18	50,0 %
Licenciado en Artes - Artes Plásticas y Visuales	3	5	8	22,2 %
Licenciado en Artes - Dibujo y Pintura	1	1	2	5,6 %
Licenciado en Artes - Diseño Gráfico	0	3	3	8,3 %
Técnico en Tecnologías de la Imagen Fotográfica (Paysandú)	0	5	5	13,9 %
<b>Total</b>	<b>9</b>	<b>27</b>	<b>36</b>	<b>100,0 %</b>
<b>Porcentaje</b>	<b>25,0 %</b>	<b>75,0 %</b>	<b>100,0 %</b>	

Fuente: Instituto Escuela Nacional de Bellas Artes - IENBA

### Edad de los egresados - 2015

Edad al egreso	Hombre	Mujer	Total
Media	36,9	42,7	41,3
Mediana	33	45	42

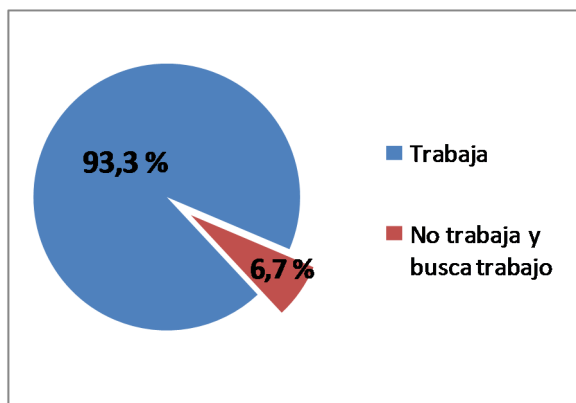
Fuente: Sistema de Gestión Administrativa de la Enseñanza - SGAE

### Egresados según lugar de nacimiento - 2015

Lugar de Nacimiento	Porcentaje
Montevideo	62,4 %
Cerro Largo	6,3 %
Paysandú	12,4 %
Salto	6,3 %
Exterior	12,6 %
<b>Total</b>	<b>100,0</b>

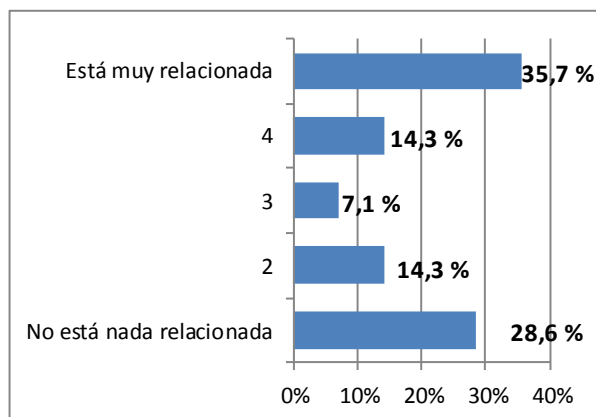
Fuente: Formulario estadístico de egreso 2015

### Situación laboral de los egresados - 2015



Fuente: Formulario estadístico de egreso 2015

### Relación entre la ocupación y la carrera de los egresados - 2015



Fuente: Formulario estadístico de egreso 2015

## CAPITAL HUMANO - DOCENTES

### Cargos y horas docentes por grado - 2016

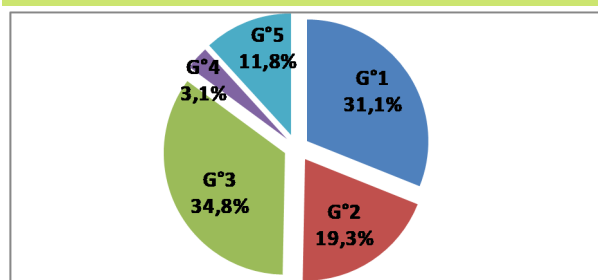
	Grado 1	Grado 2	Grado 3	Grado 4	Grado 5	Total
<b>Cargos</b>	50	31	56	5	19	<b>161</b>
<b>Horas</b>	1.346	1.034	1.422	230	608	<b>4.640</b>
<b>Horas Promedio</b>	26,9	33,3	25,4	46,0	32,0	<b>28,8</b>

<b>Docentes</b>	48	30	48	5	13	<b>144</b>
-----------------	----	----	----	---	----	------------

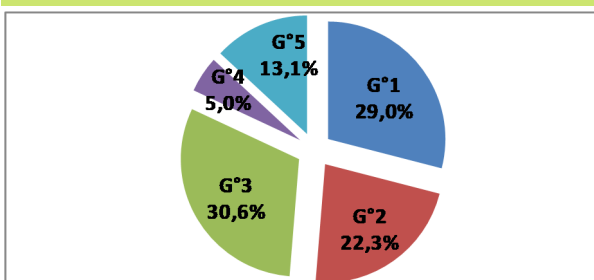
Fuente: Sistema Integral de Administración de Personal-SIAP - Padrón abril 2016

Nota: No incluye docentes en carácter de Honorarios y Libres

### Cargos docentes por grado - 2016



### Horas docentes por grado - 2016



Fuente: Sistema Integral de Administración de Personal-SIAP - Padrón abril 2016

### Cargos docentes por grado según dedicación horaria semanal - 2016

Horas por tramos	Mayor grado docente en el Servicio					Total	Porcentaje
	Grado 1	Grado 2	Grado 3	Grado 4	Grado 5		
Hasta 10 hs	2	0	4	0	2	8	5,0%
11 a 20 hs	17	4	29	0	3	53	32,9%
21 a 30 hs	16	8	4	0	0	28	17,4%
31 a 40 hs	15	18	14	1	11	59	36,6%
Más de 40 hs	0	1	5	4	1	11	6,8%
Dedicación Total	0	0	0	0	2	2	1,2%
<b>Total</b>	<b>50</b>	<b>31</b>	<b>56</b>	<b>5</b>	<b>19</b>	<b>161</b>	<b>100,0%</b>

Fuente: Sistema Integral de Administración de Personal-SIAP - Padrón abril 2016

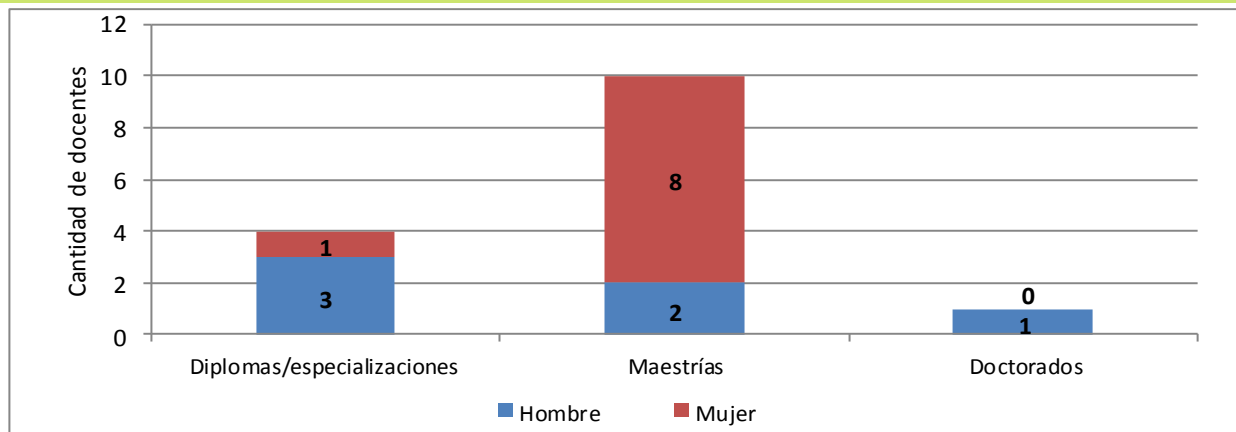
### Docentes según máximo nivel educativo alcanzado por sexo - 2015

Máximo nivel educativo alcanzado	Hombre	Mujer	Total	Porcentaje
Educación Media Superior Incompleta	5	2	7	4,2%
Educación Media Superior Completa	10	2	12	7,3%
Educación Terciaria No Universitaria Incompleta	0	1	1	0,6%
Educación Terciaria No Universitaria Completa	8	3	11	6,7%
Educación Universitaria de Grado Incompleta	22	18	40	24,2%
Educación Universitaria de Grado Completa	38	34	72	43,6%
Educación Universitaria de Posgrado Incompleta	6	3	9	5,5%
Educación Universitaria de Posgrado Completa	5	8	13	7,9%
<b>Total</b>	<b>94</b>	<b>71</b>	<b>165</b>	<b>100,0%</b>

Fuente: Censo de Funcionarios 2015

## CAPITAL HUMANO - DOCENTES

### Docentes según tipo de posgrado por sexo - 2015



Fuente: Censo de Funcionarios 2015

### Docentes por grado según edad - 2015

Tramos etarios	Grado 1	Grado 2	Grado 3	Grado 4	Grado 5	Total	Porcentaje
Menos de 30 años	10	2	0	0	0	12	7,5%
30 a 39 años	21	4	5	0	0	30	18,8%
40 a 49 años	15	11	25	0	2	53	33,1%
50 a 59 años	6	9	16	2	1	34	21,2%
60 años y más	4	6	7	1	13	31	19,4%
<b>Total</b>	<b>56</b>	<b>32</b>	<b>53</b>	<b>3</b>	<b>16</b>	<b>160</b>	<b>100,0%</b>

Fuente: Censo de Funcionarios 2015

Nota: No incluye docentes en carácter de Honorarios y Libres.

### Docentes por sexo según grado mayor - 2015

	Hombre	Mujer	Total	Porcentaje
Grado 1	21	35	56	35,0%
Grado 2	20	12	32	20,0%
Grado 3	32	21	53	33,1%
Grado 4	2	1	3	1,9%
Grado 5	15	1	16	10,0%
<b>Total</b>	<b>90</b>	<b>70</b>	<b>160</b>	<b>100,0%</b>
<b>Porcentaje</b>	<b>56,2%</b>	<b>43,8</b>	<b>100,0%</b>	

Fuente: Censo de Funcionarios 2015

Nota: No incluye docentes en carácter de Honorarios y Libres.

### Porcentaje de horas docentes destinadas por función - 2015

Horas	Grado 1	Grado 2	Grado 3	Grado 4	Grado 5	Total
Enseñanza	50,1	55,2	54,7	50,0	39,2	51,5
Investigación	23,4	21,1	22,9	19,3	32,3	23,7
Extensión	9,3	12,6	9,9	16,7	9,2	10,4
Gestión	17,2	11,1	12,5	14,0	19,3	14,4
<b>Total</b>	<b>100,0</b>	<b>100,0</b>	<b>100,0</b>	<b>100,0</b>	<b>100,0</b>	<b>100,0</b>

Fuente: Censo de Funcionarios 2015

Nota: No incluye docentes en carácter de Honorarios y Libres.

## CAPITAL HUMANO - FUNCIONARIOS TÉCNICOS, ADMINISTRATIVOS y de SERVICIO

### Cargos y Horas Técnicos, Administrativos y de Servicio (TAS) por escalafón - 2016

Escalafón	Cargos	Porcentaje	Horas	Porcentaje
A - Profesional	2	5,3%	80	5,1%
B - Técnico	0	0,0%	0	0,0%
C - Administrativo	34	89,5%	1394	89,7%
D - Especializado	0	0,0%	0	0,0%
E - Oficios	2	5,3%	80	5,1%
F - Servicios Generales	0	0,0%	0	0,0%
R - Renovación Pte. Conocimiento	0	0,0%	0	0,0%
<b>Total</b>	<b>38</b>	<b>100,0%</b>	<b>1.554</b>	<b>100,0%</b>

Fuente: Sistema Integral de Administración de Personal-SIAP - Padrón abril 2016

### Porcentaje de Técnicos, Administrativos y de Servicio (TAS) por sexo según nivel de formación - 2015

Nivel educativo	Hombre	Mujer	Total
Educación Primaria incompleta	0,0	0,0	0,0
Educación Primaria completa	0,0	0,0	0,0
Educación Media Básica (1° a 3°) incompleta	0,0	0,0	0,0
Educación Media Básica (1° a 3°) completa	20,0	0,0	2,6
Educación Media Superior (4° a 6°) incompleta	0,0	3,0	2,6
Educación Media Superior (4° a 6°) completa	0,0	24,2	21,1
Educación Terciaria No Universitaria incompleta	0,0	12,1	10,5
Educación Terciaria No Universitaria completa	0,0	6,1	5,3
Educación Universitaria de Grado incompleta	20,0	33,4	31,6
Educación Universitaria de Grado completa	60,0	18,2	23,7
Educación Universitaria de Posgrado incompleta	0,0	0,0	0,0
Educación Universitaria de Posgrado completa	0,0	3,0	2,6
<b>Total</b>	<b>100,0</b>	<b>100,0</b>	<b>100,0</b>

Fuente: Censo de Funcionarios 2015

### Capacitación de Técnicos, Administrativos y de Servicio (TAS) - 2016

N° Total de asistentes a cursos	24
---------------------------------	----

Fuente: Instituto de Capacitación y Formación (ICF)

## EJECUCIÓN PRESUPUESTAL

Retribuciones Personales	Gastos de funcionamiento	Inversiones	Ejecución 2016
203.085.109	15.630.505	5.007.538	223.723.152
89%	8%	3%	100%

Fuente: Dirección General de Administración Financiera - DGAF

Nota: Precios corrientes - Financiación 1.1 - Rentas Generales y 1.2. Fondos de libre disponibilidad

Los montos de ejecución presupuestal se presentan por unidad ejecutora, por lo tanto la unidad ejecutora 16 comprende a Instituto Escuela Nacional de Bellas Artes y Escuela Universitaria de Música.

## INFRAESTRUCTURA

### Área edilicia 2016

<b>Total</b>	<b>11.289 m<sup>2</sup></b>
--------------	-----------------------------

Fuente: Dirección General de Arquitectura - DGA

## OFERTA ACADÉMICA - 2016

Carreras de Grado	Se dicta en	Plan de estudio	Duración en años	Créditos / Horas	Código CINE (1)
Licenciado en Arte Digital y Electrónico	Montevideo	2014	6	480 Cr.	666
Licenciado en Artes - Artes Plásticas y Visuales	Montevideo	2002	6	330 Cr.	666
Licenciado en Artes - Cerámica	Montevideo	2004	6	330 Cr.	666
Licenciado en Artes - Dibujo y Pintura	Montevideo	2004	6	330 Cr.	666
Licenciado en Artes - Diseño Gráfico	Montevideo	2004	6	330 Cr.	666
Licenciado en Artes - Escultura y Volumen en el Espacio	Montevideo	2004	6	330 Cr.	666
Licenciado en Artes - Fotografía	Montevideo	2004	6	330 Cr.	666
Licenciado en Lenguajes y Medios Audiovisuales	Maldonado	2008	4	360 Cr.	665
Licenciado en Diseño de Comunicación Visual (CC)	Montevideo	2009	4	363 Cr.	665
<b>Carreras Técnicas y Tecnológicas</b>					
Técnico en Artes: Artes Plásticas y Visuales	Rocha	2008	3	3.600 / 240 Cr.	554
Técnico en Tecnologías de la Imagen Fotográfica	Paysandú	2008	3	3.600 / 240 Cr.	554
<b>Módulos</b>					
Cursos Universitarios de Comprensión y Producción de la Imagen Contemporánea	Paysandú				
Cursos Universitarios para el Desarrollo de la Comprensión Artística- Pre tecnicatura en Artes Plásticas y Visuales	Rivera				
Cursos Optativos en Artes Visuales	Rocha				

**Fuente:** Instituto Escuela Nacional de Bellas Artes - IENBA

**Notas:** (CC) - Carrera Compartida

1) Código CINE: Clasificación Internacional Normalizada de la Educación

Los códigos corresponden a:

Nivel 5: Educación terciaria de ciclo corto

Nivel 6: Educación terciaria de grado

## EDUCACIÓN PERMANENTE

### Cursos y participantes - 2016

Cursos	Nº de cursos	Participantes
Presenciales	14	153
A distancia	1	42
Otras actividades	6	126
<b>Total</b>	<b>21</b>	<b>321</b>

**Fuente:** Educación Permanente





UNIVERSIDAD  
DE LA REPÚBLICA  
URUGUAY

Universidad de la República - Uruguay

Producción y elaboración de contenidos:

Dirección General de Planeamiento

<http://gestion.udelar.edu.uy/planeamiento/>

Correo: [dgplan@oce.edu.uy](mailto:dgplan@oce.edu.uy)