

# SÍNTESIS ESTADÍSTICA POR SERVICIO UNIVERSITARIO

Diciembre 2017

**FACULTAD de PSICOLOGÍA**

Universidad de la República



## ESTUDIANTES

## Ingresos de estudiantes a servicio por sexo - 2016

Servicio	Hombre	Mujer	Total	Porcentaje	Generación de ingreso a Servicio:
Psicología (Montevideo)	582	1.607	2.189	95,0 %	comprende a todos los estudiantes que ingresan por primera vez al servicio, en un año dado, a alguna carrera terciaria y/o de grado. Se considera cada carrera compartida y cada CIO como un servicio aparte. (Resolución N° 15 del CDC, de fecha 23/10/12)
Psicología (Paysandú)	3	29	32	1,4 %	
Psicología (Salto)	15	67	82	3,6 %	
<b>Total</b>	<b>600</b>	<b>1.703</b>	<b>2.303</b>	<b>100,0 %</b>	
<b>Porcentaje</b>	<b>26,1 %</b>	<b>73,9 %</b>	<b>100,0 %</b>		

Fuente: Facultad de Psicología

## Ingresos de estudiantes a carrera por sexo - 2016

Carreras	Hombre	Mujer	Total	Porcentaje
Licenciado en Psicología	582	1.607	2.189	95,0 %
Licenciado en Psicología (Paysandú)	3	29	32	1,4 %
Licenciado en Psicología (Salto)	15	67	82	3,6 %
<b>Total</b>	<b>600</b>	<b>1.703</b>	<b>2.303</b>	<b>100,0 %</b>
<b>Porcentaje</b>	<b>26,1 %</b>	<b>73,9 %</b>	<b>100,0 %</b>	

Fuente: Facultad de Psicología

**Generación de Ingreso a Carrera:** comprende a los estudiantes que ingresan por primera vez a una carrera terciaria y/o de grado, en un año dado. No se consideran los estudiantes que ingresan a la carrera a través de un CIO o de un ciclo básico común en años anteriores. No se incluyen los estudiantes con inscripción provisoria por previas, ni los de intercambio. Se incluyen los estudiantes de cortesía diplomática. (Res. N°15 del CDC de fecha 23/10/12)

## Edad de los estudiantes que ingresan - 2016

Edad al ingreso	Hombre	Mujer	Total
Media	25,4	24,6	24,8
Mediana	23	21	22

Fuente: Sistema de Gestión Administrativa de la Enseñanza - SGAE

## Porcentaje de ingresos de estudiantes según institución procedente y región - 2016

Región	Último año de Educación Media Superior		Total
	Institución Pública	Institución Privada	
Montevideo	36,1 %	14,3 %	50,4 %
Interior	45,1 %	2,6 %	47,7 %
Exterior	1,0 %	0,9 %	1,9 %
<b>Total</b>	<b>82,2 %</b>	<b>17,8 %</b>	<b>100,0</b>

Fuente: Formulario Estadístico de Ingreso 2016

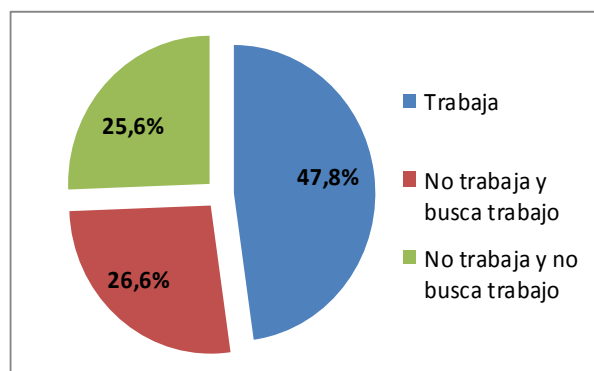
## ESTUDIANTES

### Estudiantes que ingresan según lugar de nacimiento - 2016

Lugar de Nacimiento	Porcentaje
Montevideo	59,2 %
Artigas	1,4 %
Canelones	5,3 %
Cerro Largo	2,5 %
Colonia	2,6 %
Durazno	2,0 %
Flores	1,6 %
Florida	2,1 %
Lavalleja	1,4 %
Maldonado	2,4 %
Paysandú	1,7 %
Río Negro	1,2 %
Rivera	2,4 %
Rocha	2,1 %
Salto	1,5 %
San José	1,3 %
Soriano	2,1 %
Tacuarembó	1,4 %
Treinta y Tres	2,0 %
Exterior	3,8 %
<b>Total</b>	<b>100,0</b>

Fuente: Formulario Estadístico de Ingreso 2016

### Situación laboral de los estudiantes al momento del ingreso - 2016



Fuente: Formulario Estadístico de Ingreso 2016

### Estudiante Activo 2016

Facultad de Psicología	12.241
------------------------	--------

**Estudiante Activo:** Comprende a los estudiantes que registran alguna actividad de rendición de curso o examen en los años 2014 a 2015 en cualquier unidad curricular básica de al menos una carrera del Servicio, y a la generación de ingreso al Servicio del año 2016. Se incluyen en esta definición los niveles de formación y certificaciones contemplados en la Ordenanza de Grado.

Fuente: Sistema de Gestión de Bedelías - SGB, Dirección General de Planeamiento

## EGRESADOS

### Egresados por carrera y sexo - 2015

Carreras	Hombre	Mujer	Total	Porcentaje
Psicólogo	0	1	1	0,2 %
Licenciado en Psicología	107	483	590	99,3 %
Licenciado en Psicología (Paysandú)	0	1	1	0,2 %
Licenciado en Psicología (Salto)	1	1	2	0,3 %
<b>Total</b>	<b>108</b>	<b>486</b>	<b>594</b>	<b>100,0 %</b>
<b>Porcentaje</b>	<b>18,2 %</b>	<b>81,8 %</b>	<b>100,0 %</b>	

Fuente: Facultad de Psicología

### Edad de los egresados - 2015

Edad al egreso	Hombre	Mujer	Total
Media	31,3	29,5	29,8
Mediana	28	27	27

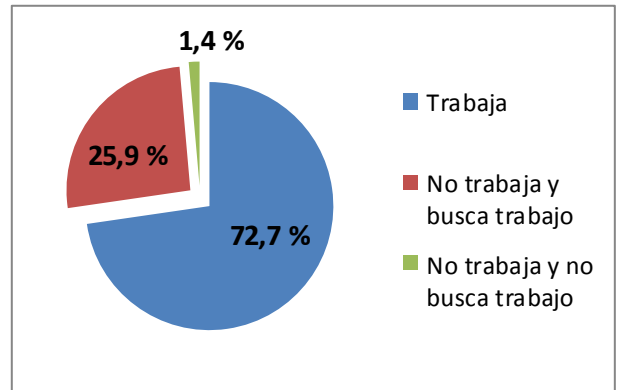
Fuente: Sistema de Gestión Administrativa de la Enseñanza - SGAE

### Egresados según lugar de nacimiento - 2015

Lugar de Nacimiento	Porcentaje
Montevideo	59,4 %
Artigas	3,4 %
Canelones	4,9 %
Cerro Largo	2,2 %
Colonia	3,2 %
Durazno	1,2 %
Flores	0,5 %
Florida	1,9 %
Lavalleja	1,7 %
Maldonado	4,8 %
Paysandú	2,0 %
Río Negro	1,7 %
Rivera	2,0 %
Rocha	0,9 %
Salto	0,9 %
San José	0,5 %
Soriano	2,4 %
Tacuarembó	2,0 %
Treinta y Tres	1,0 %
Exterior	3,4 %
<b>Total</b>	<b>100,0</b>

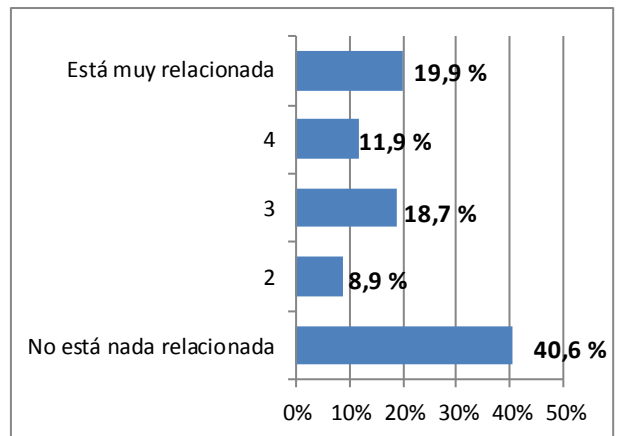
Fuente: Formulario estadístico de egreso 2015

### Situación laboral de los egresados - 2015



Fuente: Formulario estadístico de egreso 2015

### Relación entre la ocupación y la carrera de los egresados - 2015



Fuente: Formulario estadístico de egreso 2015

## ESTUDIANTES DE POSGRADO

### Ingresos de estudiantes por carrera y sexo - 2016

Carreras	Hombre	Mujer	Total	Porcentaje
Doctorado en Psicología	2	6	8	17,0 %
Diplomatura en Psicogerontología	4	27	31	66,0 %
Especialización en Servicios de Salud	1	7	8	17,0 %
<b>Total</b>	<b>7</b>	<b>40</b>	<b>47</b>	<b>100,0 %</b>
<b>Porcentaje</b>	<b>14,9 %</b>	<b>85,1 %</b>	<b>100,0 %</b>	

Fuente: Facultad de Psicología

### Egresos de estudiantes por carrera y sexo - 2015

Carreras	Hombre	Mujer	Total	Porcentaje
Maestría en Psicología Clínica	1	17	18	29,0 %
Maestría en Psicología Social	4	13	17	27,4 %
Maestría en Psicología y Educación	1	11	12	19,4 %
Especialización en Evaluación Clínica	0	4	4	6,5 %
Especialización en Evaluación Psicolaboral	0	2	2	3,2 %
Especialización en Técnicas de Evaluación en Psicología Judicial y Forense	1	1	2	3,2 %
Diploma en Psicogerontología	0	7	7	11,3 %
<b>Total</b>	<b>7</b>	<b>55</b>	<b>62</b>	<b>100,0 %</b>
<b>Porcentaje</b>	<b>11,3 %</b>	<b>88,7 %</b>	<b>100,0 %</b>	

Fuente: Facultad de Psicología

## CAPITAL HUMANO - DOCENTES

### Cargos y horas docentes por grado - 2016

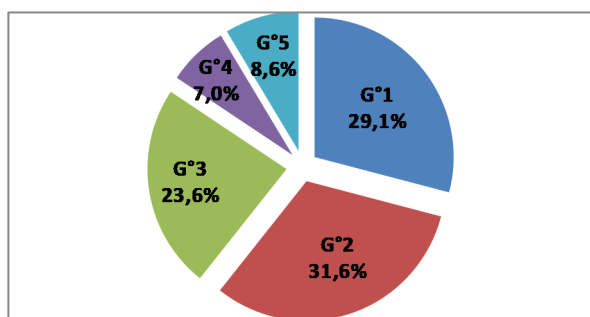
	Grado 1	Grado 2	Grado 3	Grado 4	Grado 5	Total
<b>Cargos</b>	91	99	74	22	27	<b>313</b>
<b>Horas</b>	1.870	2.441	2.358	804	911	<b>8.384</b>
<b>Horas Promedio</b>	20,5	24,6	31,9	36,5	33,7	<b>26,8</b>

<b>Docentes</b>	90	96	70	22	23	<b>301</b>
-----------------	----	----	----	----	----	------------

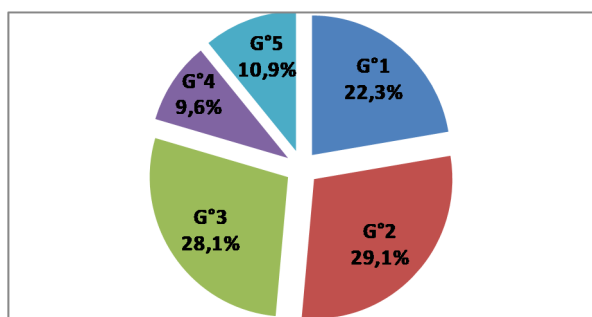
Fuente: Sistema Integral de Administración de Personal-SIAP - Padrón abril 2016

Nota: No incluye docentes en carácter de Honorarios y Libres

### Cargos docentes por grado - 2016



### Horas docentes por grado - 2016



Fuente: Sistema Integral de Administración de Personal-SIAP - Padrón abril 2016

### Cargos docentes por grado según dedicación horaria semanal - 2016

Horas por tramos	Mayor grado docente en el Servicio					Total	Porcentaje
	Grado 1	Grado 2	Grado 3	Grado 4	Grado 5		
Hasta 10 hs	12	2	4	1	0	19	6,1%
11 a 20 hs	60	55	14	1	5	135	43,1%
21 a 30 hs	12	23	19	2	3	59	18,8%
31 a 40 hs	4	11	16	7	11	49	15,7%
Más de 40 hs	3	5	5	3	1	17	5,4%
Dedicación Total	0	3	16	8	7	34	10,9%
<b>Total</b>	<b>91</b>	<b>99</b>	<b>74</b>	<b>22</b>	<b>27</b>	<b>313</b>	<b>100,0%</b>

Fuente: Sistema Integral de Administración de Personal-SIAP - Padrón abril 2016

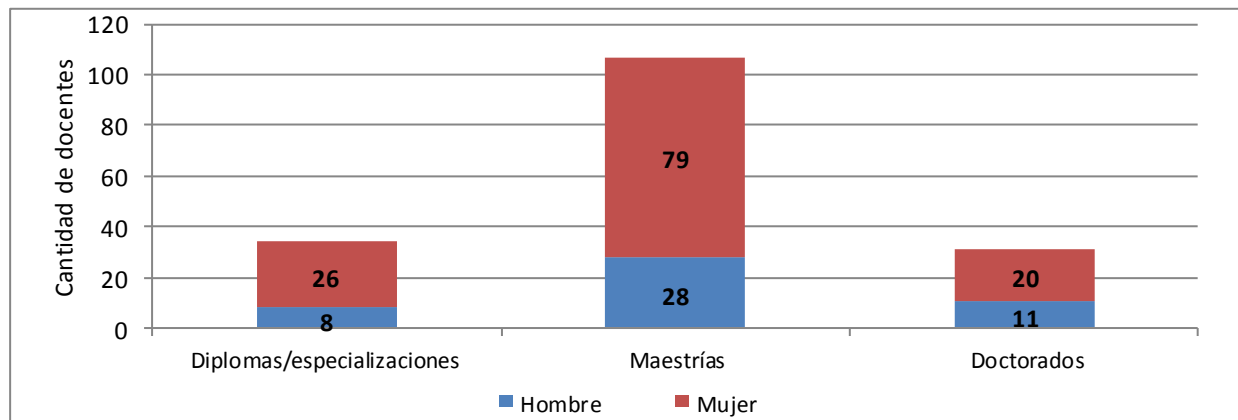
### Docentes según máximo nivel educativo alcanzado por sexo - 2015

Máximo nivel educativo alcanzado	Hombre	Mujer	Total	Porcentaje
Educación Media Superior Incompleta	0	0	0	0,0%
Educación Media Superior Completa	0	0	0	0,0%
Educación Terciaria No Universitaria Incompleta	1	0	1	0,3%
Educación Terciaria No Universitaria Completa	1	0	1	0,3%
Educación Universitaria de Grado Incompleta	4	6	10	3,5%
Educación Universitaria de Grado Completa	13	28	41	14,2%
Educación Universitaria de Posgrado Incompleta	24	65	89	30,9%
Educación Universitaria de Posgrado Completa	42	105	146	50,7%
<b>Total</b>	<b>85</b>	<b>204</b>	<b>289</b>	<b>100,0%</b>

Fuente: Censo de Funcionarios 2015.

## CAPITAL HUMANO - DOCENTES

### Cargos docentes por grado - 2015



Fuente: Censo de Funcionarios 2015

### Docentes por grado según edad - 2015

Tramos etarios	Grado 1	Grado 2	Grado 3	Grado 4	Grado 5	Total	Porcentaje
Menos de 30 años	28	3	1	0	1	33	11,4%
30 a 39 años	35	27	10	0	3	75	26,0%
40 a 49 años	13	39	20	6	1	79	27,3%
50 a 59 años	3	26	29	15	8	81	28,0%
60 años y más	2	3	7	2	7	21	7,3%
<b>Total</b>	<b>81</b>	<b>98</b>	<b>67</b>	<b>23</b>	<b>20</b>	<b>289</b>	<b>100,0%</b>

Fuente: Censo de Funcionarios 2015

### Docentes por sexo según grado mayor - 2015

	Hombre	Mujer	Total	Porcentaje
Grado 1	23	58	81	28,0%
Grado 2	28	70	98	33,9%
Grado 3	16	51	67	23,2%
Grado 4	9	14	23	8,0%
Grado 5	9	11	20	6,9%
<b>Total</b>	<b>85</b>	<b>204</b>	<b>289</b>	<b>100,0%</b>
<b>Porcentaje</b>	<b>29,4%</b>	<b>70,6%</b>	<b>100,0%</b>	

Fuente: Censo de Funcionarios 2015

### Porcentaje de horas docentes destinadas por función - 2015

Horas	Grado 1	Grado 2	Grado 3	Grado 4	Grado 5	Total
Enseñanza	24,2	38,0	28,6	27,5	23,5	30,1
Investigación	40,0	29,0	31,8	30,1	22,4	31,7
Extensión	13,7	17,1	14,9	17,1	9,3	15,0
Gestión	22,1	15,9	24,6	25,3	44,8	23,2
<b>Total</b>	<b>100,0</b>	<b>100,0</b>	<b>100,0</b>	<b>100,0</b>	<b>100,0</b>	<b>100,0</b>

Fuente: Censo de Funcionarios 2015

## CAPITAL HUMANO - FUNCIONARIOS TÉCNICOS, ADMINISTRATIVOS y de SERVICIO

### Cargos y Horas Técnicos, Administrativos y de Servicio (TAS) por escalafón - 2016

Escalafón	Cargos	Porcentaje	Horas	Porcentaje
A - Profesional	6	6,8%	248	6,7%
B - Técnico	3	3,4%	120	3,2%
C - Administrativo	41	46,6%	1712	46,1%
D - Especializado	4	4,5%	160	4,3%
E - Oficios	17	19,3%	784	21,1%
F - Servicios Generales	16	18,2%	640	17,2%
R - Renovación Pte. Conocimiento	1	1,1%	48	1,3%
<b>Total</b>	<b>88</b>	<b>100,0%</b>	<b>3.712</b>	<b>100,0%</b>

Fuente: Sistema Integral de Administración de Personal-SIAP - Padrón abril 2016

### Porcentaje de Técnicos, Administrativos y de Servicio (TAS) por sexo según nivel de formación - 2015

Nivel educativo	Hombre	Mujer	Total
Educación Primaria incompleta	0,0	0,0	0,0
Educación Primaria completa	12,9	0,0	4,8
Educación Media Básica (1° a 3°) incompleta	9,7	3,8	6,0
Educación Media Básica (1° a 3°) completa	16,1	3,8	8,4
Educación Media Superior (4° a 6°) incompleta	16,1	3,8	8,4
Educación Media Superior (4° a 6°) completa	9,7	15,4	13,3
Educación Terciaria No Universitaria incompleta	0,0	7,7	4,8
Educación Terciaria No Universitaria completa	9,7	3,8	6,0
Educación Universitaria de Grado incompleta	16,1	25,0	21,7
Educación Universitaria de Grado completa	9,7	32,7	24,1
Educación Universitaria de Posgrado incompleta	0,0	3,8	2,4
Educación Universitaria de Posgrado completa	0,0	0,0	0,0
<b>Total</b>	<b>100,0</b>	<b>100,0</b>	<b>100,0</b>

Fuente: Censo de Funcionarios 2015

### Capacitación de Técnicos, Administrativos y de Servicio (TAS) - 2016

N° Total de asistentes a cursos	30
---------------------------------	----

Fuente: Instituto de Capacitación y Formación - ICF

### EJECUCIÓN PRESUPUESTAL

Retribuciones Personales	Gastos de funcionamiento	Inversiones	Ejecución 2016
271.095.070	19.645.242	7.415.415	298.156.027
91%	6,5%	2,5%	100%

Precios corrientes - Financiación 1.1 - Rentas Generales y 1.2. Fondos de libre disponibilidad

Fuente: Dirección General de Administración Financiera - DGAF

### INFRAESTRUCTURA

#### Área edilicia 2016

<b>Total</b>	<b>9.912 m<sup>2</sup></b>
--------------	----------------------------

Fuente: Dirección General de Arquitectura - DGA



## OFERTA ACADÉMICA - 2016

Carreras de Grado	Se dicta en	Plan de estudio	Duración en años	Créditos / Horas	Código CINE (1)
Licenciado en Psicología	Montevideo, Salto, Paysandú, Maldonado	2013	4	320 Cr.	666
<b>Carreras de Posgrado</b>					
Doctorado en Psicología	Montevideo	2014	2 a 5	232 Cr.	864
Maestría en Derechos de Infancia y Políticas Públicas (CC)	Montevideo	2006	2	100 Cr.	767
Maestría en Psicología Clínica	Montevideo	2008	2	100 Cr.	767
Maestría en Psicología y Educación Opciones: Educación Especial, Educación Superior Universitaria, Niños y Adolescentes	Montevideo	2004	2	100 Cr.	767
Maestría en Psicología Social	Montevideo	2008	2	100 Cr.	767
Diploma en Psicogerontología	Montevideo	2012	2	60 Cr.	767
Diploma de Posgrado en Transformación Organizacional (CC)	Montevideo	2011	1,5	65 Cr.	767
Especialización en Evaluación Psicológica Opciones: Evaluación Clínica, Evaluación Psicolaboral, Psicología Judicial y Forense	Montevideo	2012	2	60 Cr.	767
Especialización en Inclusión Social y Educativa (CC) - ANEP	Montevideo	2013	2	65 Cr.	767
Especialización en Servicios de Salud	Montevideo	2012	2	60 Cr.	767

**Fuente:** Facultad de Psicología

**Notas:** (CC) - Carrera Compartida

ANEP - Administración Nacional de Educación Pública

(1) Código CINE: Clasificación Internacional Normalizada de la Educación

Los códigos corresponden a:

Nivel 6: Educación terciaria de grado

Nivel 7: Maestría, especialización o equivalente

Nivel 8: Nivel de doctorado o equivalente

## EDUCACIÓN PERMANENTE

### Cursos y participantes - 2016

Cursos	Nº de cursos	Participantes
Presenciales	62	1.501
A distancia	1	30
Otras actividades	2	63
<b>Total</b>	<b>65</b>	<b>1.594</b>

**Fuente:** Educación Permanente



UNIVERSIDAD  
DE LA REPÚBLICA  
URUGUAY

Universidad de la República - Uruguay

Producción y elaboración de contenidos:

Dirección General de Planeamiento

<http://gestion.udelar.edu.uy/planeamiento/>

Correo: [dgplan@oce.edu.uy](mailto:dgplan@oce.edu.uy)