

SÍNTESIS ESTADÍSTICA POR SERVICIO UNIVERSITARIO

Diciembre 2018

FACULTAD de CIENCIAS

Universidad de la República



ESTUDIANTES

Ingresos de estudiantes a servicio por sexo - 2017

Servicio	Hombre	Mujer	Total	Porcentaje
Ciencias (Montevideo)	220	218	438	83,4%
Ciencias (Maldonado)	19	30	49	9,3%
Ciencias (Rivera)	8	15	23	4,4%
Ciencias (Rocha)	6	8	14	2,7%
Ciencias (Maldonado-Montevideo)	0	1	1	0,2%
Total	253	272	525	100,0%
Porcentaje	48,2%	51,8%	100,0%	

Fuente: Sistema de Gestión Administrativa de la Enseñanza - SGAE

Generación de ingreso a Servicio: comprende a todos los estudiantes que ingresan por primera vez al servicio, en un año dado, a alguna carrera terciaria y/o de grado. Se considera cada carrera compartida y cada CIO como un servicio aparte. (Resolución N° 15 del CDC, de fecha 23/10/12)

Ingresos de estudiantes a carrera por sexo - 2017

Carreras	Hombre	Mujer	Total	Porcentaje
Licenciado en Astronomía	21	11	32	5,2%
Licenciado en Bioquímica	21	41	62	10,2%
Licenciado en Ciencias Biológicas	84	135	219	36,0%
Licenciado en Ciencias Físicas	46	19	65	10,7%
Licenciado en Geografía	20	15	35	5,7%
Licenciado en Geología	9	10	19	3,1%
Licenciado en Gestión Ambiental (Maldonado)	24	36	60	9,9%
Licenciado en Gestión Ambiental (Rocha)	7	8	15	2,5%
Licenciado en Matemática	53	23	76	12,5%
Licenciado en Recursos Naturales (Rivera)	10	16	26	4,2%
Total	295	314	609	100,0%
Porcentaje	48,4%	51,6%	100,0%	

Fuente: Sistema de Gestión Administrativa de la Enseñanza - SGAE

Generación de Ingreso a Carrera: comprende a los estudiantes que ingresan por primera vez a una carrera terciaria y/o de grado, en un año dado. No se consideran los estudiantes que ingresan a la carrera a través de un CIO o de un ciclo básico común en años anteriores. No se incluyen los estudiantes con inscripción provisoria por previas, ni los de intercambio. Se incluyen los estudiantes de cortesía diplomática. (Resolución N°15 del CDC de fecha 23/10/12)

Edad de los estudiantes que ingresan - 2017

Edad al ingreso	Hombre	Mujer	Total
Media	22,9	22,2	22,5
Mediana	20,0	19,0	19,0

Fuente: Sistema de Gestión Administrativa de la Enseñanza - SGAE

Estudiante Activo 2017

Facultad de Ciencias	3.208	Estudiante Activo: Comprende a los estudiantes que registran alguna actividad de rendición de curso o examen en los años 2015 a 2016 en cualquier unidad curricular básica de al menos una carrera del Servicio, y a la generación de ingreso al Servicio del año 2017. Se incluyen en esta definición los niveles de formación y certificaciones contemplados en la Ordenanza de Grado.
----------------------	-------	---

Fuente: Sistema de Gestión de Bedelías - SGB

EGRESADOS

Egresados por carrera y sexo - 2016

Carreras	Hombre	Mujer	Total	Porcentaje
Licenciado en Bioquímica	9	22	31	31,6%
Licenciado en Ciencias Biológicas	18	19	37	37,8%
Licenciado en Ciencias Físicas	4	1	5	5,1%
Licenciado en Física	1	0	1	1,0%
Licenciado en Geografía	2	1	3	3,1%
Licenciado en Geología	7	3	10	10,2%
Licenciado en Gestión Ambiental (Maldonado)	1	0	1	1,0%
Licenciado en Gestión de Recursos Naturales (Rivera)	1	0	1	1,0%
Licenciado en Matemática	7	1	8	8,2%
Técnico en Gestión de Recursos Naturales y Desarrollo Sustentable (Rivera)	0	1	1	1,0%
Total	50	48	98	100,0%
Porcentaje	51,0%	49,0%	100,0%	

Fuente: Sistema de Gestión Administrativa de la Enseñanza - SGAE

Edad de los egresados - 2016

Edad al egreso	Hombre	Mujer	Total
Media	28,4	27,9	28,2
Mediana	26,0	26,0	26,0

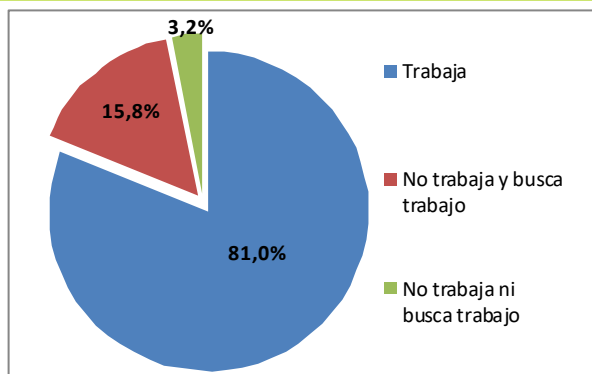
Fuente: Sistema de Gestión Administrativa de la Enseñanza - SGAE

Egresados según lugar de nacimiento - 2016

Lugar de Nacimiento	Porcentaje
Montevideo	71,6
Canelones	2,0
Colonia	2,0
Durazno	1,1
Flores	1,1
Florida	2,0
Lavalleja	1,1
Paysandú	1,1
Rivera	3,2
Rocha	1,1
Salto	1,1
Soriano	1,1
Tacuarembó	3,2
Exterior	8,3
Total	100,0

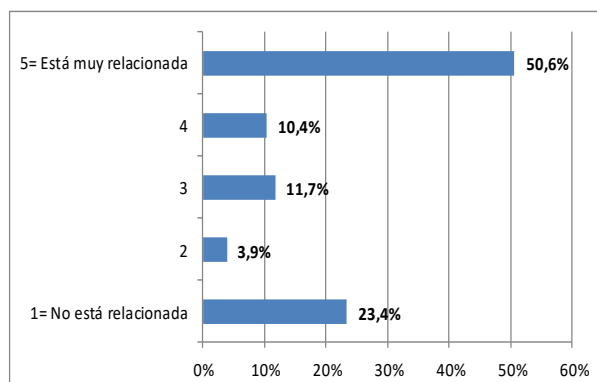
Fuente: Formulario estadístico de egreso 2016

Situación laboral de los egresados - 2016



Fuente: Formulario estadístico de egreso 2016

Relación entre la ocupación y la carrera de los egresados - 2016



Fuente: Formulario estadístico de egreso 2016

ESTUDIANTES DE POSGRADO

Ingresos de estudiantes por carrera y sexo - 2017

Carreras	Hombre	Mujer	Total	Porcentaje
Doctorado en Biotecnología (1)	0	2	2	1,0%
Doctorado en Ciencias Biológicas (PEDECIBA)	7	13	20	10,1%
Doctorado en Ciencias Biológicas (PEDECIBA) (1)	15	22	37	18,6%
Doctorado en Física (PEDECIBA)	6	2	8	4,0%
Doctorado en Física (PEDECIBA) (1)	2	0	2	1,0%
Doctorado en Geociencias (PEDECIBA)	2	4	6	3,0%
Doctorado en Geociencias (PEDECIBA) (1)	0	1	1	0,5%
Doctorado en Matemática (PEDECIBA)	4	1	5	2,5%
Maestría en Biotecnología	2	6	8	4,0%
Maestría en Biotecnología (1)	0	2	2	1,0%
Maestría en Ciencias Ambientales	2	2	4	2,0%
Maestría en Ciencias Ambientales (1)	2	0	2	1,0%
Maestría en Ciencias Biológicas (PEDECIBA)	0	5	5	2,5%
Maestría en Ciencias Biológicas (PEDECIBA) (1)	12	36	48	24,1%
Maestría en Física (PEDECIBA)	2	4	6	3,0%
Maestría en Física (PEDECIBA) (1)	1	1	2	1,0%
Maestría en Geociencias (PEDECIBA)	7	3	10	5,0%
Maestría en Geociencias (PEDECIBA) (1)	1	1	2	1,0%
Maestría en Matemática (PEDECIBA)	6	1	7	3,6%
Maestría en Matemática (PEDECIBA) (1)	2	1	3	1,5%
Especialización en Ciencias Ambientales	6	13	19	9,6%
Total	79	120	199	100,0%
Porcentaje	39,7%	60,3%	100,0%	

Nota: (1) Inscripción provisoria sujeta a aprobación del Concejo de Facultad

Fuente: Sistema de Gestión Administrativa de la Enseñanza - SGAE

Egresos de estudiantes por carrera y sexo - 2016

Carreras	Hombre	Mujer	Total	Porcentaje
Doctorado en Ciencias Biológicas (PEDECIBA)	14	13	27	25,0%
Doctorado en Física (PEDECIBA)	1	1	2	1,9%
Doctorado en Matemática (PEDECIBA)	2	0	2	1,9%
Maestría en Biotecnología	1	2	3	2,7%
Maestría en Ciencias Ambientales	1	3	4	3,7%
Maestría en Ciencias Biológicas (PEDECIBA)	23	35	58	53,7%
Maestría en Física (PEDECIBA)	2	2	4	3,7%
Maestría en Geociencias (PEDECIBA)	2	4	6	5,5%
Maestría en Matemática (PEDECIBA)	1	1	2	1,9%
Total	47	61	108	100,0%
Porcentaje	43,5%	56,5%	100,0%	

Fuente: Sistema de Gestión Administrativa de la Enseñanza - SGAE

CAPITAL HUMANO - DOCENTES

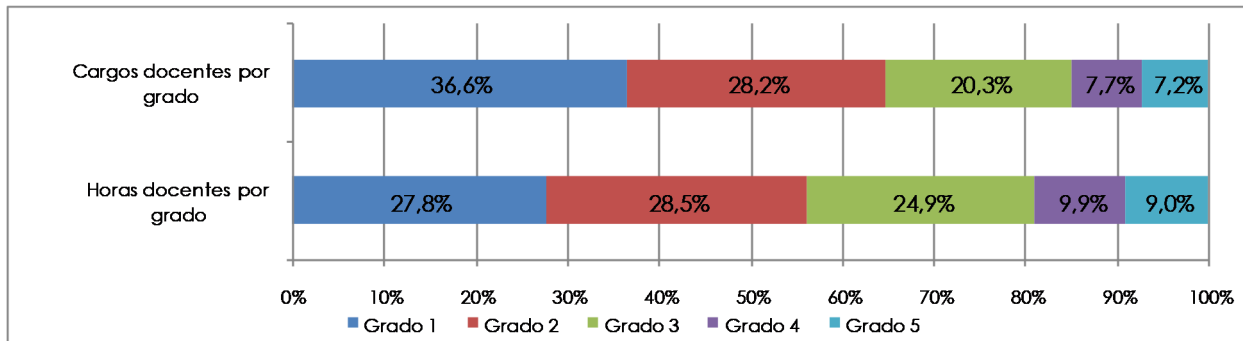
Cargos y horas docentes por grado - 2017

	G°1	G°2	G°3	G°4	G°5	Total
Cargos	199	153	110	42	39	543
Horas	4.559	4.673	4.088	1.620	1.472	16.412
Horas Promedio	22,9	30,5	37,2	38,6	37,7	30,2

Docentes	190	149	110	42	38	529
-----------------	-----	-----	-----	----	----	------------

Fuente: Sistema Integral de Administración de Personal-SIAP - Padrón abril 2017

Nota: No incluye docentes en carácter de Honorarios y Libres



Fuente: Sistema Integral de Administración de Personal-SIAP - Padrón abril 2017

Cargos docentes por grado según dedicación horaria semanal - 2017

Horas por tramos	Grado docente					Total	Porcentaje
	Grado 1	Grado 2	Grado 3	Grado 4	Grado 5		
Hasta 10 hs	13	2	2	0	1	18	3,3%
11 a 20 hs	114	32	6	2	0	154	28,4%
21 a 30 hs	60	65	11	2	4	142	26,2%
31 a 40 hs	11	18	7	0	2	38	7,0%
Más de 40 hs	1	0	0	0	0	1	0,2%
Dedicación Total	0	36	84	38	32	190	35,0%
Total	199	153	110	42	39	543	100%

Fuente: Sistema Integral de Administración de Personal-SIAP - Padrón abril 2017

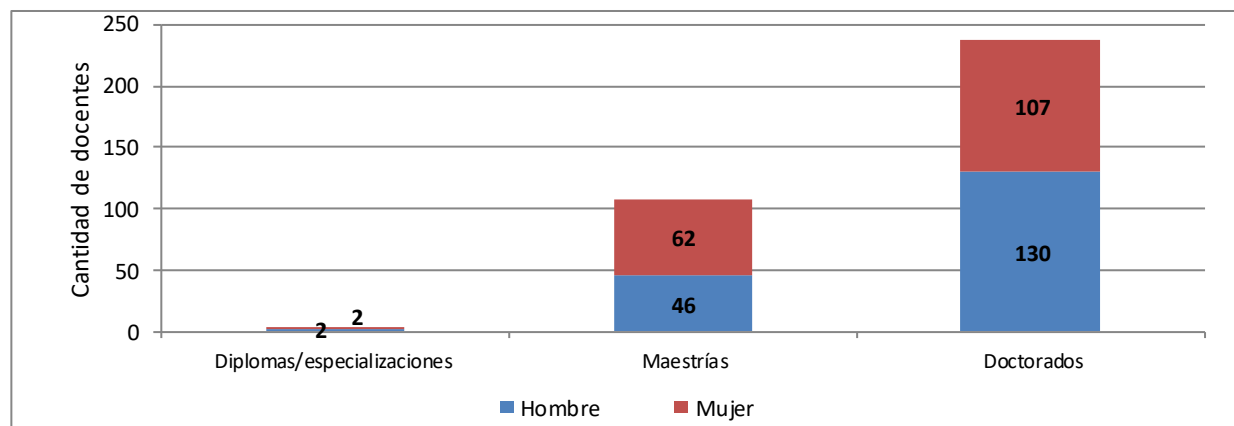
Docentes según máximo nivel educativo alcanzado por sexo - 2015

Máximo nivel educativo alcanzado	Hombre	Mujer	Total	Porcentaje
Educación Media Superior Incompleta	0	0	0	0,0 %
Educación Media Superior Completa	4	1	5	0,9 %
Educación Terciaria No Universitaria Incompleta	1	0	1	0,2 %
Educación Terciaria No Universitaria Completa	7	1	8	1,5 %
Educación Universitaria de Grado Incompleta	24	19	43	8,1 %
Educación Universitaria de Grado Completa	25	18	43	8,1 %
Educación Universitaria de Posgrado Incompleta	43	53	96	18,0 %
Educación Universitaria de Posgrado Completa	174	163	337	63,2 %
Total	278	255	533	100,0%

Fuente: Censo de Funcionarios 2015

CAPITAL HUMANO - DOCENTES

Docentes según tipo de posgrado por sexo - 2015



Fuente: Censo de Funcionarios 2015

Docentes por grado mayor según edad - 2015

Tramos etarios	Grado 1	Grado 2	Grado 3	Grado 4	Grado 5	Total	Porcentaje
Menos de 30 años	105	18	1	0	0	124	23,3%
30 a 39 años	73	70	18	1	2	164	30,7%
40 a 49 años	5	37	37	10	2	91	17,1%
50 a 59 años	2	30	47	21	21	121	22,7%
60 años y más	0	2	11	6	14	33	6,2%
Total	185	157	114	38	39	533	100,0%

Fuente: Censo de Funcionarios 2015

Docentes por sexo según grado mayor - 2015

	Hombre	Mujer	Total	Porcentaje
Grado 1	85	100	185	34,7%
Grado 2	76	81	157	29,5%
Grado 3	61	53	114	21,4%
Grado 4	24	14	38	7,1%
Grado 5	32	7	39	7,3%
Total	278	255	533	100,0%
Porcentaje	52,2%	47,8%	100,0%	

Fuente: Censo de Funcionarios 2015

Porcentaje de horas docentes destinadas por función - 2015

Horas	Grado 1	Grado 2	Grado 3	Grado 4	Grado 5	Total
Enseñanza	25,6	28,4	29,9	28,0	20,7	27,3
Investigación	58,7	53,9	47,3	46,6	42,2	51,8
Extensión	4,2	6,2	7,0	8,8	6,3	6,1
Gestión	11,5	11,5	15,8	16,6	30,8	14,8
Total	100,0	100,0	100,0	100,0	100,0	100,0

Fuente: Censo de Funcionarios 2015

CAPITAL HUMANO - FUNCIONARIOS TÉCNICOS, ADMINISTRATIVOS Y DE SERVICIO

Cargos y Horas Técnicos, Administrativos y de Servicio (TAS) por escalafón - 2017

Escalafón	Cargos	Porcentaje	Horas	Porcentaje
A - Profesional	15	14,3%	604	13,5%
B - Técnico	2	1,9%	80	1,8%
C - Administrativo	45	42,9%	1.886	42,0%
D - Especializado	4	3,8%	168	3,7%
E - Oficios	33	31,4%	1.504	33,5%
F - Servicios Generales	6	5,7%	248	5,5%
R - Renovación Pte. Conocimiento	0	0,0%	0	0,0%
Total	105	100,0%	4.490	100,0%

Fuente: Sistema Integral de Administración de Personal-SIAP - Padrón abril 2017

Porcentaje de Técnicos, Administrativos y de Servicio (TAS) por sexo según nivel de formación - 2015

Nivel educativo	Hombre	Mujer	Total
Educación Primaria incompleta	0,0	0,0	0,0
Educación Primaria completa	9,8	3,2	5,8
Educación Media Básica (1° a 3°) incompleta	7,3	0,0	2,9
Educación Media Básica (1° a 3°) completa	17,1	1,6	7,7
Educación Media Superior (4° a 6°) incompleta	17,1	17,5	17,3
Educación Media Superior (4° a 6°) completa	17,1	9,5	12,5
Educación Terciaria No Universitaria incompleta	2,4	3,2	2,9
Educación Terciaria No Universitaria completa	7,3	3,2	4,8
Educación Universitaria de Grado incompleta	12,2	25,4	20,2
Educación Universitaria de Grado completa	7,3	28,6	20,2
Educación Universitaria de Posgrado incompleta	0,0	3,2	1,9
Educación Universitaria de Posgrado completa	2,4	4,8	3,8
Total	100,0	100,0	100,0

Fuente: Censo de Funcionarios 2015

Capacitación de Técnicos, Administrativos y de Servicio (TAS) - 2017

Nº Total de asistentes a cursos	80
---------------------------------	----

Fuente: Instituto de Capacitación y Formación - ICF

EJECUCIÓN PRESUPUESTAL

Retribuciones Personales	Gastos de funcionamiento	Inversiones	Ejecución 2017
631.390.800	85.261.283	30.333.348	746.985.431
85%	11%	4%	100%

Precios corrientes - Financiación 1.1 - Rentas Generales y 1.2. Fondos de libre disponibilidad

Fuente: Dirección General de Administración Financiera - DGAF

INFRAESTRUCTURA

Área edilicia 2017

Total	24.920 m²
--------------	-----------------------------

Fuente: Dirección General de Arquitectura - DGA

EDUCACIÓN PERMANENTE

Cursos y participantes - 2017

Cursos	Nº de cursos	Participantes
Presenciales	6	70
A distancia	0	0
Otras actividades	3	250
Total	9	320

Fuente: Educación Permanente

OFERTA ACADÉMICA - 2016

Carreras de Grado	Se dicta en	Plan de estudio	Duración en años	Créditos / Horas	Código CINE (1)
Licenciado en Astronomía	Montevideo	2015	4	360 Cr.	665
Licenciado en Biología Humana (CC)	Montevideo, Salto, Paysandú, Rivera, Tacuarembó	2004	4	360 Cr.	665
Licenciado en Bioquímica	Montevideo	2016	4	360 Cr.	665
Licenciado en Ciencias de la Atmósfera (CC)	Montevideo	2007	4	360 Cr.	665
Licenciado en Ciencias Biológicas	Montevideo	2015	4	360 Cr.	665
Licenciado en Ciencias Físicas	Montevideo	2007	4	360 Cr.	665
Licenciado en Estadística (CC) Perfiles: Actuarial, Bioestadístico, Económico, Tecnológico	Montevideo	2014	4	360 Cr.	665
Licenciado en Física Médica (CC)	Montevideo	2011	4	324 Cr.	665
Licenciado en Geografía	Montevideo	2013	4	360 Cr.	665
Licenciado en Geología	Montevideo	2008	4	2.300	665
Licenciado en Gestión Ambiental	Maldonado, Rocha	2010	4	360 Cr.	665
Licenciado en Matemática	Montevideo	2014	4	360 Cr.	665
Licenciado en Recursos Naturales	Rivera	2010	4	360 Cr.	665
Carreras Técnicas y Tecnológicas					
Técnico en Gestión de Recursos Naturales y Desarrollo Sustentable	Rivera	2001	2,5	96 Cr.	554
Tecnólogo Minero (CC)	Treinta y Tres	2012	3	270 Cr.	554
Tecnólogo en Cartografía (CC)	Montevideo	2011	2	180 Cr.	554
Carreras de Posgrado					
Doctorado en Biotecnología (PEDECIBA)	Montevideo	2012	3	360 Cr.	864
Doctorado en Ciencias Biológicas (PEDECIBA)	Montevideo	2003	3	60 Cr. (2)	864
Doctorado en Física (PEDECIBA)	Montevideo	2014	5	90 Cr. (2)	864
Doctorado en Geociencias	Montevideo	2014	3	310 Cr.	864
Doctorado en Matemática (PEDECIBA)	Montevideo	2009	4	60 Cr. (2)	864
Maestría en Bioinformática (CC)	Montevideo	2008	2	160 Cr.	767
Maestría en Biotecnología	Montevideo	2012	2	160 Cr.	767
Maestría en Ciencias Ambientales	Montevideo	2013	2	100 Cr.	767
Maestría en Ciencias Biológicas (PEDECIBA)	Montevideo	1988	2 - 3	100 Cr.	767
Maestría en Ciencias Cognitivas (CC)	Montevideo	2015	2	100 Cr.	767
Maestría en Ciencias Nutricionales (CC)	Montevideo	2013	2 a 2,5	100 Cr. (mín.)	767
Maestría en Educación Ambiental (CC) - ANEP	Montevideo	2011	3	1.597/102,5 Cr.	767
Maestría en Física (PEDECIBA)	Montevideo	2007	2	160 Cr.	767
Maestría en Física (opción astronomía)	Montevideo	2007	2	160 Cr.	767
Maestría en Geociencias (PEDECIBA)	Montevideo	2010	2	160 Cr.	767
Maestría en Manejo Costero Integrado del Cono Sur (CC) (3)	Montevideo, Maldonado	2006	2	110 Cr.	767
Maestría en Matemática (PEDECIBA)	Montevideo	2009	2	110 Cr.	767
Diploma de Especialización en Bioinformática (CC)	Montevideo	2010	1	60 Cr.	767
Diploma de Especialización en Física (CC) - ANEP	Montevideo, Rocha	2012	2	900 / 60 Cr.	767
Diploma en Matemática (CC) - ANEP Menciones: Tecnología, Enseñanza	Montevideo, Salto	2013	1	900 / 61 Cr.	767
Diploma de Posgrado en Geografía (CC) - ANEP	Montevideo	2010	4	900 / 60 Cr.	767
Especialización en Ciencias Ambientales	Montevideo	2017	2	60 Cr.	767
Especialización en Educación Ambiental (CC) - ANEP	Montevideo	2011	2	991 / 78,5 Cr.	767

Fuente: Facultad de Ciencias

Notas: (CC) Carrera Compartida (PEDECIBA) Programa de Desarrollo de Ciencias Básicas (ANEP) Administración Nacional de Educación Pública

(1) Código CINE: Clasificación Internacional Normalizada de la Educación. Los códigos corresponden a:

Nivel 5: Educación terciaria de ciclo corto, Nivel 6: Educación terciaria de grado, Nivel 7: Maestría, especialización o equivalente, Nivel 8: Nivel de doctorado o equivalente.

(2) Los créditos corresponden a cursos y/o actividades programadas, el estudiante tendrá además que realizar el trabajo de tesis.

(3) No se abrieron inscripciones para 2017. La próxima edición será en 2019.



UNIVERSIDAD
DE LA REPÚBLICA
URUGUAY

Universidad de la República - Uruguay

Producción y elaboración de contenidos:

Dirección General de Planeamiento

<http://gestion.udelar.edu.uy/planeamiento/>

Correo: dgplan@oce.edu.uy