

SÍNTESIS ESTADÍSTICA POR SERVICIO UNIVERSITARIO

Diciembre 2018

FACULTAD de DERECHO

Universidad de la República



ESTUDIANTES

Ingresos de estudiantes a servicios por sexo - 2017

Servicio	Hombre	Mujer	Total	Porcentaje
Derecho (Montevideo)	789	1.560	2.349	95,1 %
Derecho (Salto)	38	83	121	4,9 %
Total	827	1.643	2.470	100,0 %
Porcentaje	33,5 %	66,5 %	100,0 %	

Fuente: Sistema de Gestión Administrativa de la Enseñanza - SGAE

Generación de ingreso a Servicio: comprende a todos los estudiantes que ingresan por primera vez al servicio, en un año dado, a alguna carrera terciaria y/o de grado. Se considera cada carrera compartida y cada CIO como un servicio aparte. (Resolución N° 15 del CDC, de fecha 23/10/12)

Ingresos de estudiantes a carrera por sexo - 2017

Carreras	Hombre	Mujer	Total	Porcentaje
Doctor en Derecho	5	1	6	0,2 %
Doctor en Derecho-Escribano Público	495	989	1.484	50,3 %
Doctor en Derecho-Escribano Público (Salto)	39	84	123	4,1 %
Escribano Público	1	0	1	0,1 %
Licenciado en Relaciones Internacionales	269	389	658	22,3 %
Licenciado en Relaciones Laborales	135	495	630	21,4 %
Traductor Público	9	37	46	1,6 %
Total	953	1.995	2.948	100,0 %
Porcentaje	32,3 %	67,7 %	100,0 %	

Fuente: Sistema de Gestión Administrativa de la Enseñanza - SGAE

Generación de Ingreso a Carrera: comprende a los estudiantes que ingresan por primera vez a una carrera terciaria y/o de grado, en un año dado. No se consideran los estudiantes que ingresan a la carrera a través de un CIO o de un ciclo básico común en años anteriores. No se incluyen los estudiantes con inscripción provisoria por previas, ni los de intercambio. Se incluyen los estudiantes de cortesía diplomática. (Resolución N°15 del CDC de fecha 23/10/12)

Edad de los estudiantes que ingresan - 2017

Edad al ingreso	Hombre	Mujer	Total
Media	22,9	22,2	22,4
Mediana	20,0	19,0	19,0

Fuente: Sistema de Gestión Administrativa de la Enseñanza - SGAE

Estudiante Activo 2017

Facultad de Derecho	16.087	Estudiante Activo: Comprende a los estudiantes que registran alguna actividad de rendición de curso o examen en los años 2015 a 2016 en cualquier unidad curricular básica de al menos una carrera del Servicio, y a la generación de ingreso al Servicio del año 2017. Se incluyen en esta definición los niveles de formación y certificaciones contemplados en la Ordenanza de Grado.
---------------------	--------	---

Fuente: Sistema de Gestión de Bedelías - SGB

EGRESADOS

Egresados por carrera y sexo - 2016

Carreras	Hombre	Mujer	Total	Porcentaje
Doctor en Derecho	121	250	371	36,0 %
Doctor en Derecho - (Salto)	8	9	17	1,6 %
Escribano Público	50	265	315	30,6 %
Escribano Público - (Salto)	4	16	20	1,9 %
Licenciado en Relaciones Internacionales	35	93	128	12,4 %
Licenciado en Relaciones Laborales	28	115	143	13,9 %
Traductor Público	2	23	25	2,4 %
Técnico en Relaciones Laborales	2	10	12	1,2 %
Total	250	781	1.031	100 %
Porcentaje	24,2 %	75,8 %	100,0 %	

Fuente: Sistema de Gestión Administrativa de la Enseñanza - SGAE

Edad de los egresados - 2016

Edad al egreso	Hombre	Mujer	Total
Media	29,0	29,4	29,3
Mediana	27,0	27,0	27,0

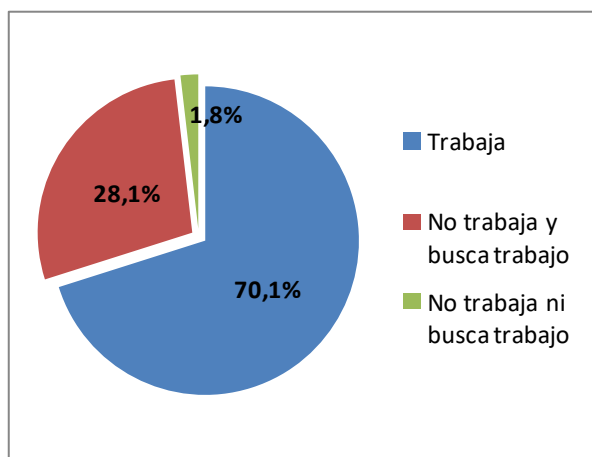
Fuente: Sistema de Gestión Administrativa de la Enseñanza - SGAE

Egresados según lugar de nacimiento - 2016

Lugar de Nacimiento	Porcentaje
Montevideo	53,6
Artigas	2,6
Canelones	6,8
Cerro Largo	1,6
Colonia	3,8
Durazno	2,0
Flores	1,1
Florida	2,9
Lavalleja	1,1
Maldonado	2,5
Paysandú	2,8
Río Negro	1,5
Rivera	1,4
Rocha	1,7
Salto	4,0
San José	1,5
Soriano	2,6
Tacuarembó	2,5
Treinta y Tres	1,4
Exterior	2,6
Total	100,0

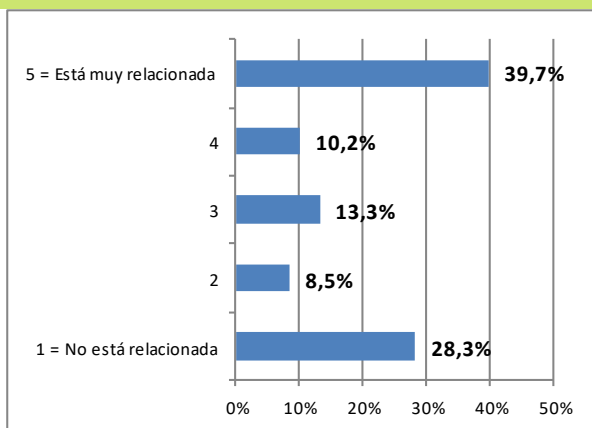
Fuente: Formulario estadístico de egreso 2016

Situación laboral de los egresados - 2016



Fuente: Formulario estadístico de egreso 2016

Relación entre la ocupación y la carrera de los egresados - 2016



Fuente: Formulario estadístico de egreso 2016

ESTUDIANTES DE POSGRADO

Ingresos de estudiantes por carrera y sexo - 2017

Carreras	Hombre	Mujer	Total	Porcentaje
Maestría en Derecho orientación Derecho Internacional Público	5	12	17	28,3 %
Especialización en Derecho Internacional Público	1	5	6	10,0 %
Especialización en Derecho Procesal	12	25	37	61,7 %
Total	18	42	60	100,0 %
Porcentaje	30,0 %	70,0 %	100,0 %	

Fuente: Sistema de Gestión Administrativa de la Enseñanza - SGAE

Egresos de estudiantes por carrera y sexo - 2016

Carreras	Hombre	Mujer	Total	Porcentaje
Maestría en Derecho con Orientación en Derecho Comercial	0	1	1	12,5 %
Maestría en Derecho del Trabajo y de la Seguridad Social	0	3	3	37,5 %
Especialización en Derecho Comercial	0	2	2	25,0 %
Especialización en Derecho de Daños	0	1	1	12,5 %
Especialización en Derecho Procesal	0	1	1	12,5 %
Total	0	8	8	100,0 %
Porcentaje	0,0 %	100,0 %	100,0 %	

Fuente: Facultad de Derecho

CAPITAL HUMANO - DOCENTES

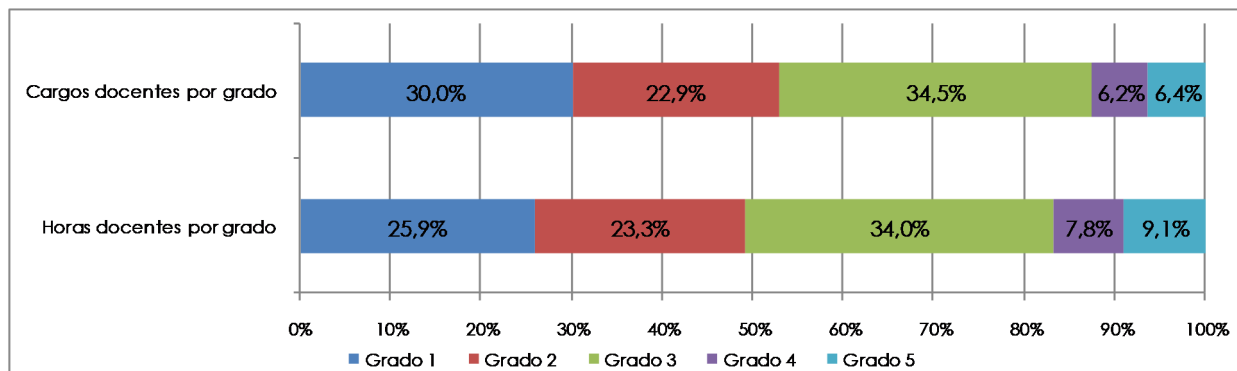
Cargos y horas docentes por grado - 2017

	Grado 1	Grado 2	Grado 3	Grado 4	Grado 5	Total
Cargos	255	195	293	53	54	850
Horas	3.277	2.951	4.312	984	1.148	12.672
Horas Promedio	12,9	15,1	14,7	18,6	21,3	14,9

Docentes	194	157	229	45	49	674
-----------------	-----	-----	-----	----	----	------------

Fuente: Sistema Integral de Administración de Personal-SIAP - Padrón abril 2017

Nota: No incluye docentes en carácter de Honorarios y Libres



Fuente: Sistema Integral de Administración de Personal-SIAP - Padrón abril 2017

Cargos docentes por grado según dedicación horaria semanal - 2017

Horas por tramos	Grado docente					Total	Porcentaje
	Grado 1	Grado 2	Grado 3	Grado 4	Grado 5		
Hasta 10 hs	150	95	156	29	19	449	52,8 %
11 a 20 hs	73	63	87	9	12	244	28,7 %
21 a 30 hs	28	26	33	6	10	103	12,1 %
31 a 40 hs	4	9	10	3	5	31	3,6 %
Más de 40 hs	0	2	5	3	2	12	1,4 %
Dedicación Total	0	0	2	3	6	11	1,3 %
Total	255	195	293	53	54	850	100,0 %

Fuente: Sistema Integral de Administración de Personal-SIAP - Padrón abril 2017

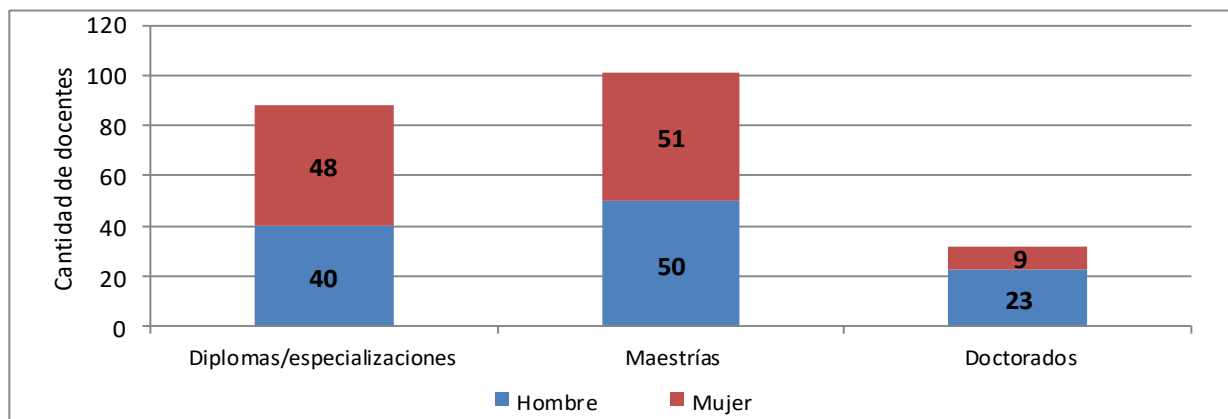
Docentes según máximo nivel educativo alcanzado por sexo - 2015

Máximo nivel educativo alcanzado	Hombre	Mujer	Total	Porcentaje
Educación Media Superior Incompleta	0	0	0	0,0 %
Educación Media Superior Completa	0	2	2	0,3 %
Educación Terciaria No Universitaria Incompleta	0	0	0	0,0 %
Educación Terciaria No Universitaria Completa	4	1	5	0,8 %
Educación Universitaria de Grado Incompleta	9	1	10	1,7 %
Educación Universitaria de Grado Completa	125	162	287	47,8 %
Educación Universitaria de Posgrado Incompleta	40	48	88	14,7 %
Educación Universitaria de Posgrado Completa	110	98	208	34,7 %
Total	288	312	600	100 %

Fuente: Censo de Funcionarios 2015

CAPITAL HUMANO - DOCENTES

Docentes según tipo de posgrado por sexo - 2015



Fuente: Censo de Funcionarios 2015

Docentes por grado mayor según edad - 2015

Tramos etarios	Grado 1	Grado 2	Grado 3	Grado 4	Grado 5	Total	Porcentaje
Menos de 30 años	9	0	0	0	1	10	1,7 %
30 a 39 años	62	32	12	0	0	106	17,7 %
40 a 49 años	68	33	51	4	2	158	26,4 %
50 a 59 años	20	46	83	12	7	168	28,1 %
60 años y más	11	25	55	38	27	156	26,1 %
Total	170	136	201	54	37	598	100,0 %

Fuente: Censo de Funcionarios 2015

Nota: No incluye docentes en carácter de Honorarios y Libres.

Docentes por sexo según grado mayor - 2015

	Hombre	Mujer	Total	Porcentaje
Grado 1	72	98	170	28,5 %
Grado 2	45	91	136	22,7 %
Grado 3	108	93	201	33,6 %
Grado 4	36	18	54	9,0 %
Grado 5	26	11	37	6,2 %
Total	287	311	598	100,0 %
Porcentaje	48,0 %	52,0 %	100,0 %	

Fuente: Censo de Funcionarios 2015

Nota: No incluye docentes en carácter de Honorarios y Libres.

Porcentaje de horas docentes destinadas por función - 2015

Horas	Grado 1	Grado 2	Grado 3	Grado 4	Grado 5	Total
Enseñanza	68,8	72,1	65,1	54,0	37,0	63,7
Investigación	14,4	12,1	17,1	23,1	25,5	16,7
Extensión	6,8	5,8	6,8	4,9	8,0	6,5
Gestión	10,0	10,0	11,0	18,0	29,5	13,1
Total	100,0	100,0	100,0	100,0	100,0	100,0

Fuente: Censo de Funcionarios 2015

Nota: No incluye docentes en carácter de Honorarios y Libres.

CAPITAL HUMANO - FUNCIONARIOS TÉCNICOS, ADMINISTRATIVOS y de SERVICIO

Cargos y Horas Técnicos, Administrativos y de Servicio (TAS) por escalafón - 2017

Escalafón	Cargos	Porcentaje	Horas	Porcentaje
A - Profesional	24	11,7%	974	11,4%
B - Técnico	3	1,5%	128	1,5%
C - Administrativo	101	49,3%	4.130	48,4%
D - Especializado	9	4,4%	372	4,3%
E - Oficios	23	11,2%	1.064	12,5%
F - Servicios Generales	45	22,0%	1.824	21,3%
R - Renovación Pte. Conocimiento	0	0,0%	48	0,6%
Total	205	100,0%	8.540	100,0%

Fuente: Sistema Integral de Administración de Personal-SIAP - Padrón abril 2017

Porcentaje de Técnicos, Administrativos y de Servicio (TAS) por sexo según nivel de formación - 2015

Nivel educativo	Hombre	Mujer	Total
Educación Primaria incompleta	0,0	0,8	0,5
Educación Primaria completa	3,3	3,2	3,2
Educación Media Básica (1° a 3°) incompleta	15,0	2,4	6,5
Educación Media Básica (1° a 3°) completa	13,3	5,6	8,1
Educación Media Superior (4° a 6°) incompleta	16,7	6,4	9,7
Educación Media Superior (4° a 6°) completa	10,0	15,2	13,5
Educación Terciaria No Universitaria incompleta	3,3	1,6	2,2
Educación Terciaria No Universitaria completa	1,7	4,0	3,2
Educación Universitaria de Grado incompleta	28,3	28,0	28,1
Educación Universitaria de Grado completa	5,0	28,8	21,2
Educación Universitaria de Posgrado incompleta	1,7	1,6	1,6
Educación Universitaria de Posgrado completa	1,7	2,4	2,2
Total	100,0	100,0	100,0

Fuente: Censo de Funcionarios 2015

Capacitación de Técnicos, Administrativos y de Servicio (TAS) - 2017

N° Total de asistentes a cursos	60
---------------------------------	----

Fuente: Instituto de Capacitación y Formación (ICF)

EJECUCIÓN PRESUPUESTAL

Retribuciones Personales	Gastos de funcionamiento	Inversiones	Ejecución 2017
432.462.962	14.103.103	6.137.701	452.703.766
96%	3%	1%	100%

Precios corrientes - Financiación 1.1 - Rentas Generales y 1.2. Fondos de libre disponibilidad

Fuente: Dirección General de Administración Financiera - DGAF

INFRAESTRUCTURA

Área edilicia 2017

Total	14.169 m²
--------------	-----------------------------

Fuente: Dirección General de Arquitectura - DGA

OFERTA ACADÉMICA - 2017

Carreras de Grado	Se dicta en	Plan de estudio	Duración en años	Créditos / Horas	Código CINE (1)
Doctor en Derecho	Montevideo, Salto	2016	5	450 Cr.	666
Escribano Público	Montevideo, Salto	2016	5	450 Cr.	666
Pasantía (Consultorio Jurídico y Clínica Notarial)	Montevideo, Paysandú				
Licenciado en Relaciones Internacionales	Montevideo	2013	4	320 Cr.	665
Licenciado en Relaciones Laborales	Montevideo	2012	4	320 Cr.	665
Traductor Público	Montevideo	1988	4	1.760	665
Títulos Intermedios					
Procurador Abogacía - Notariado	Montevideo, Salto	2016	n/c	160 Cr.	665
Técnico Asesor en Comercio Internacional (Relaciones Internacionales)	Montevideo	2013	2,5	200 Cr.	554
Técnico Asesor en Relaciones Laborales	Montevideo	2012	2,5	200 Cr.	554
Carreras de Posgrado					
Maestría en Derechos de Infancia y Políticas Públicas - (CC)	Montevideo	2006	2	100 Cr.	767
Maestría en Derecho Orientación en Derecho Comercial	Montevideo	2010	2	540 / 138 Cr.	767
Maestría en Derecho Orientación en Derecho de Daños	Montevideo	2008	2,5	520 / 120 Cr.	767
Maestría en Derecho Orientación en Derecho Internacional Público	Montevideo	2011	2	582 / 108 Cr.	767
Maestría en Derecho Orientación en Derecho del Trabajo y de la Seguridad Social	Montevideo	2003	2,5	500 / 120 Cr.	767
Maestría en Relaciones Internacionales Orientación en Economía, Política y Derecho de la Integración Regional	Montevideo	2004	2	600 / 118 Cr.	767
Maestría en Manejo Costero Integrado del Cono Sur (CC) (2)	Montevideo, Maldonado	2006	2	110 Cr.	767
Especialización en Derecho Comercial	Montevideo	2010	1,5	360 / 77 Cr.	767
Especialización en Derecho de Daños	Montevideo	2008	2	490 / 76 Cr.	767
Especialización en Derecho Financiero con énfasis en Derecho Tributario	Montevideo	2015	1,5	69 Cr.	767
Especialización en Derecho Internacional Público	Montevideo	2011	2	60 Cr.	767
Especialización en Derecho Procesal	Montevideo	2011	1,5	300 / 47 Cr.	767
Especialización en Derecho del Trabajo y de la Seguridad Social	Montevideo	2003	2	480 / 69 Cr.	767

Fuente: Facultad de Derecho

Notas: (CC) - Carrera Compartida

(1) Código CINE: Clasificación Internacional Normalizada de la Educación

Los códigos corresponden a:

Nivel 5: Educación terciaria de ciclo corto

Nivel 6: Educación terciaria de grado

Nivel 7: Maestría, especialización o equivalente

(2) No se abrieron inscripciones para 2017. La próxima edición será en 2019

EDUCACIÓN PERMANENTE

Cursos y participantes - 2017

Cursos	Nº de cursos	Participantes
Presenciales	33	799
A distancia	0	0
Otras actividades	0	0
Total	33	799

Fuente: Educación Permanente



UNIVERSIDAD
DE LA REPÚBLICA
URUGUAY

Universidad de la República - Uruguay

Producción y elaboración de contenidos:

Dirección General de Planeamiento

<http://gestion.udelar.edu.uy/planeamiento/>

Correo: dgplan@oce.edu.uy