

# SÍNTESIS ESTADÍSTICA POR SERVICIO UNIVERSITARIO

Diciembre 2018

**FACULTAD de HUMANIDADES y CIENCIAS  
de la EDUCACIÓN**

Universidad de la República



## ESTUDIANTES

### Ingresos de estudiantes a servicio por sexo - 2017

Servicio	Hombre	Mujer	Total	Porcentaje
Humanidades y Ciencias de la Educación (Montevideo)	358	713	1.071	92,9%
Humanidades y Ciencias de la Educación (Maldonado)	1	0	1	0,1%
Humanidades y Ciencias de la Educación (Paysandú)	4	22	26	2,3%
Humanidades y Ciencias de la Educación (Salto)	14	29	43	3,7%
Humanidades y Ciencias de la Educación (Tacuarembó)	6	6	12	1,0%
<b>Total</b>	<b>383</b>	<b>770</b>	<b>1.153</b>	<b>100,0%</b>
<b>Porcentaje</b>	<b>33,2%</b>	<b>66,8%</b>	<b>100,0%</b>	

Fuente: Sistema de Gestión Administrativa de la Enseñanza - SGAE

**Generación de ingreso a Servicio:** comprende a todos los estudiantes que ingresan por primera vez al servicio, en un año dado, a alguna carrera terciaria y/o de grado. Se considera cada carrera compartida y cada CIO como un Servicio aparte. (Resolución N° 15 del CDC, de fecha 23/10/12)

### Ingresos de estudiantes a carrera por sexo - 2017

Carreras	Hombre	Mujer	Total	Porcentaje
Licenciado en Ciencias Antropológicas	61	125	186	12,7%
Licenciado en Educación	53	155	208	14,3%
Licenciado en Filosofía	94	74	168	11,5%
Licenciado en Historia	78	76	154	10,6%
Licenciado en Letras	70	158	228	15,6%
Licenciado en Lingüística	25	78	103	7,1%
Licenciado en Turismo (Salto)	14	29	43	2,9%
Técnico Universitario en Bienes Culturales (Tacuarembó)	7	7	14	1,0%
Técnico Universitario en Bienes Culturales (Paysandú)	5	23	28	1,9%
Técnico Universitario en Corrección de Estilo (Lengua Española)	58	251	309	21,2%
Técnico Universitario en Dramaturgia (EMAD)	9	8	17	1,2%
<b>Total</b>	<b>474</b>	<b>984</b>	<b>1.458</b>	<b>100,0%</b>
<b>Porcentaje</b>	<b>32,5%</b>	<b>67,5%</b>	<b>100,0%</b>	

Fuente: Sistema de Gestión Administrativa de la Enseñanza - SGAE

**Generación de Ingreso a Carrera:** comprende a los estudiantes que ingresan por primera vez a una carrera terciaria y/o de grado, en un año dado. No se consideran los estudiantes que ingresan a la carrera a través de un CIO o de un ciclo básico común en años anteriores. No se incluyen los estudiantes con inscripción provisoria por previas, ni los de intercambio. Se incluyen los estudiantes de cortesía diplomática. (Resolución N°15 del CDC de fecha 23/10/12)

### Edad de los estudiantes que ingresan - 2017

Edad al ingreso	Hombre	Mujer	Total
Media	29,1	27,7	28,2
Mediana	25,0	24,0	24,0

Fuente: Sistema de Gestión Administrativa de la Enseñanza - SGAE

### Estudiante Activo 2017

Facultad Humanidades y Ciencias de la Educación	4.517	<b>Estudiante Activo:</b> Comprende a los estudiantes que registran alguna actividad de rendición de curso o examen en los años 2015 a 2016 en cualquier unidad curricular básica de al menos una carrera del Servicio, y a la generación de ingreso al Servicio del año 2017. Se incluyen en esta definición los niveles de formación y certificaciones contemplados en la Ordenanza de Grado.
---	-------	---

Fuente: Sistema de Gestión de Bedelías - SGB

## EGRESADOS

## Egresados por carrera y sexo - 2016

Carreras	Hombre	Mujer	Total	Porcentaje
Licenciado en Ciencias Antropológicas	2	11	13	12,4%
Licenciado en Ciencias de la Educación	9	13	22	21,0%
Licenciado en Ciencias Históricas	3	0	3	2,8%
Licenciado en Filosofía	6	4	10	9,6%
Licenciado en Historia	0	1	1	0,9%
Licenciado en Letras	2	4	6	5,7%
Licenciado en Lingüística	1	4	5	4,8%
Licenciado en Turismo (Maldonado)	3	10	13	12,4%
Licenciado en Turismo (Salto)	1	2	3	2,8%
Técnico Universitario en Interpretación LSU-ESP-LSU	0	1	1	0,9%
Técnico Universitario en Interpretación LSU-ESP-LSU (Tacuarembó)	0	3	3	2,8%
Técnico Universitario en Corrección de Estilo (Lengua Española)	2	13	15	14,3%
Técnico Universitario en Museología	4	6	10	9,6%
<b>Total</b>	<b>33</b>	<b>72</b>	<b>105</b>	<b>100,0%</b>
<b>Porcentaje</b>	<b>31,4%</b>	<b>68,6%</b>	<b>100,0%</b>	

Fuente: Sistema de Gestión Administrativa de Enseñanza - SGAE

## Edad de los egresados - 2016

Edad al egreso	Hombre	Mujer	Total
Media	35,7	36,2	36,0
Mediana	33,5	33,0	33,0

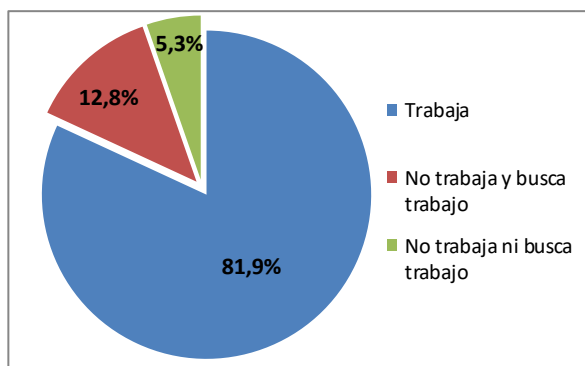
Fuente: Sistema de Gestión Administrativa de Enseñanza - SGAE

## Egresados según lugar de nacimiento - 2016

Lugar de Nacimiento	Porcentaje
Montevideo	66,9
Canelones	2,1
Cerro Largo	1,1
Colonia	1,1
Florida	2,1
Lavalleja	2,1
Maldonado	1,1
Paysandú	1,1
Río Negro	2,1
Rivera	1,1
Rocha	1,1
Salto	2,1
San José	1,1
Tacuarembó	4,3
Exterior	10,6
<b>Total</b>	<b>100,0</b>

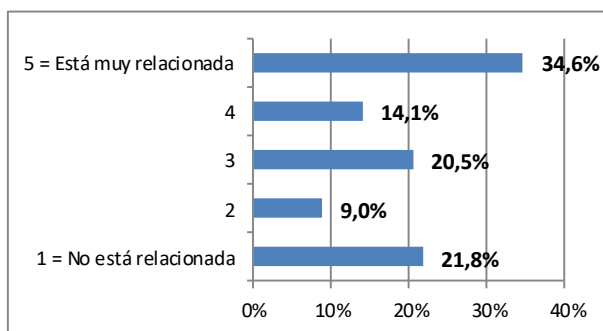
Fuente: Formulario estadístico de egreso 2016

## Situación laboral de los egresados - 2016



Fuente: Formulario estadístico de egreso 2016

## Relación entre la ocupación y la carrera de los egresados - 2016



Fuente: Formulario estadístico de egreso 2016

## ESTUDIANTES DE POSGRADO

### Ingresos de estudiantes por carrera y sexo - 2017

Carreras	Hombre	Mujer	Total	Porcentaje
Doctorado en Humanidades - Antropología	2	4	6	5,3%
Doctorado en Humanidades - Educación	2	12	14	12,4%
Doctorado en Humanidades - Filosofía	4	0	4	3,5%
Doctorado en Humanidades - Historia	7	5	12	10,6%
Doctorado en Humanidades - Letras	1	2	3	2,7%
Doctorado en Humanidades - Lingüística	1	4	5	4,4%
Maestría en Ciencias Humanas - Antropología de la Cuenca del Plata	5	2	7	6,2%
Maestría en Ciencias Humanas - Filosofía Contemporánea	7	4	11	9,7%
Maestría en Ciencias Humanas - Historia Rioplatense	4	4	8	7,1%
Maestría en Ciencias Humanas - Literatura Latinoamericana	1	4	5	4,4%
Maestría en Ciencias Humanas - Teoría e Historia del Teatro	3	7	10	8,9%
Diploma de Especialización en Ciencias Humanas - Estudios Agrarios Latinoamericanos	10	18	28	24,8%
<b>Total</b>	<b>47</b>	<b>66</b>	<b>113</b>	<b>100,0%</b>
<b>Porcentaje</b>	<b>41,6%</b>	<b>58,4%</b>	<b>100,0%</b>	

Fuente: Sistema de Gestión Administrativa de Enseñanza - SGAE

### Egresos de estudiantes por carrera y sexo - 2016

Carreras	Hombre	Mujer	Total	Porcentaje
Maestría en Ciencias Humanas - Antropología de la Cuenca del Plata	1	3	4	17,4%
Maestría en Ciencias Humanas - Estudios Latinoamericanos	4	3	7	30,4%
Maestría en Ciencias Humanas - Filosofía Contemporánea	2	1	3	13,0%
Maestría en Ciencias Humanas - Historia Rioplatense	0	1	1	4,4%
Maestría en Ciencias Humanas - Lenguaje, Cultura y Sociedad	1	3	4	17,4%
Maestría en Ciencias Humanas - Literatura Latinoamericana	1	0	1	4,4%
Maestría en Ciencias Humanas - Teoría e Historia del Teatro	0	3	3	13,0%
<b>Total</b>	<b>9</b>	<b>14</b>	<b>23</b>	<b>100,0%</b>
<b>Porcentaje</b>	<b>39,1%</b>	<b>60,9%</b>	<b>100,0%</b>	

Fuente: Sistema de Gestión Administrativa de Enseñanza - SGAE

## CAPITAL HUMANO - DOCENTES

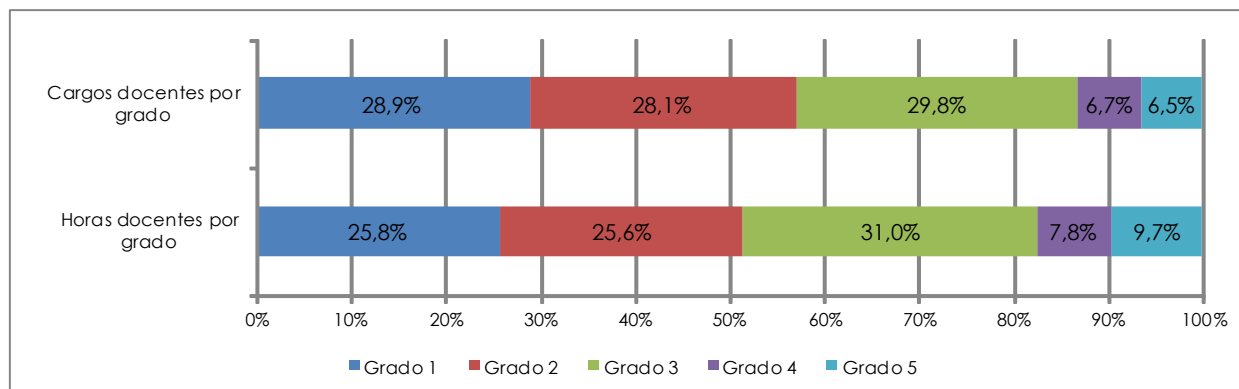
### Cargos y horas docentes por grado - 2017

	Grado 1	Grado 2	Grado 3	Grado 4	Grado 5	Total
<b>Cargos</b>	103	100	106	24	23	<b>356</b>
<b>Horas</b>	2.254	2.233	2.707	684	849	<b>8.727</b>
<b>Horas Promedio</b>	21,9	22,3	25,5	28,5	36,9	<b>24,5</b>

<b>Docentes</b>	96	131	51	16	25	<b>319</b>
-----------------	----	-----	----	----	----	------------

Fuente: Sistema Integral de Administración de Personal-SIAP - Padrón abril 2017

Nota: No incluye docentes en carácter de Honorarios y Libres



Fuente: Sistema Integral de Administración de Personal-SIAP - Padrón abril 2017

### Cargos docentes por grado según dedicación horaria semanal - 2017

Horas por tramos	Mayor grado docente en el Servicio					Total	Porcentaje
	Grado 1	Grado 2	Grado 3	Grado 4	Grado 5		
Hasta 10 hs	9	9	8	5	0	31	8,7%
11 a 20 hs	61	57	46	4	2	170	47,8%
21 a 30 hs	19	23	19	4	2	67	18,8%
31 a 40 hs	12	4	15	0	0	31	8,7%
Más de 40 hs	2	4	1	1	0	8	2,2%
Dedicación Total	0	3	17	10	19	49	13,8%
<b>Total</b>	<b>103</b>	<b>100</b>	<b>106</b>	<b>24</b>	<b>23</b>	<b>356</b>	<b>100%</b>

Fuente: Sistema Integral de Administración de Personal-SIAP - Padrón abril 2017

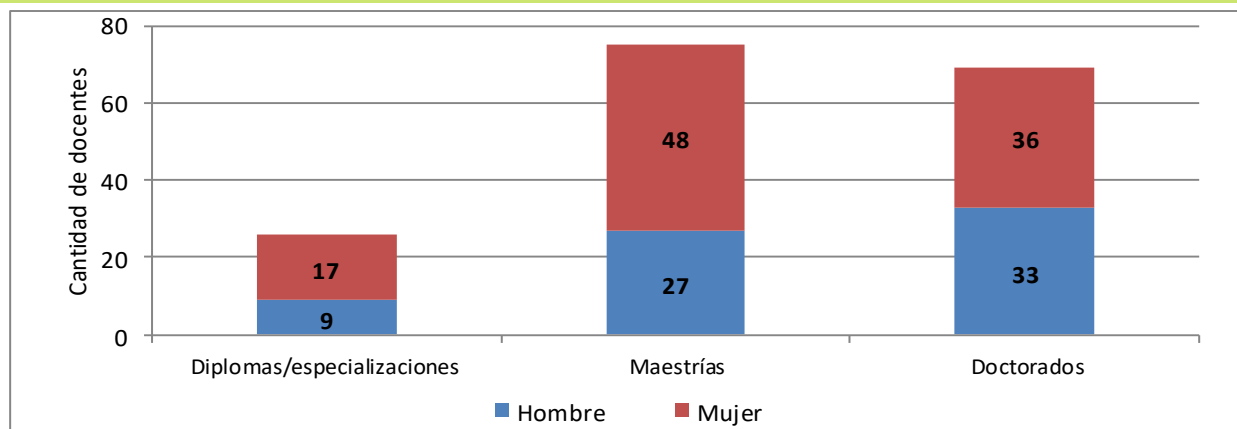
### Docentes según máximo nivel educativo alcanzado por sexo - 2015

Máximo nivel educativo alcanzado	Hombre	Mujer	Total	Porcentaje
Educación Media Superior Incompleta	1	2	3	0,9%
Educación Media Superior Completa	5	4	9	2,6%
Educación Terciaria No Universitaria Incompleta	1	1	2	0,6%
Educación Terciaria No Universitaria Completa	7	5	12	3,5%
Educación Universitaria de Grado Incompleta	14	27	41	11,9%
Educación Universitaria de Grado Completa	20	29	49	14,2%
Educación Universitaria de Posgrado Incompleta	39	38	77	22,4%
Educación Universitaria de Posgrado Completa	62	89	151	43,9%
<b>Total</b>	<b>149</b>	<b>195</b>	<b>344</b>	<b>100,0%</b>

Fuente: Censo de Funcionarios 2015

## CAPITAL HUMANO - DOCENTES

### Docentes según tipo de posgrado por sexo - 2015



Fuente: Censo de Funcionarios 2015

### Docentes por grado mayor según edad - 2015

Tramos etarios	Grado 1	Grado 2	Grado 3	Grado 4	Grado 5	Total	Porcentaje
Menos de 30 años	24	3	0	0	0	27	8,5%
30 a 39 años	46	46	16	3	2	113	35,5%
40 a 49 años	16	27	25	8	1	77	24,1%
50 a 59 años	0	11	26	6	11	54	16,9%
60 años y más	1	7	21	5	14	48	15,0%
<b>Total</b>	<b>87</b>	<b>94</b>	<b>88</b>	<b>22</b>	<b>28</b>	<b>319</b>	<b>100,0%</b>

Fuente: Censo de Funcionarios 2015

Nota: No incluye docentes en carácter de Honorarios y Libres.

### Docentes por sexo según grado mayor - 2015

	Hombre	Mujer	Total	Porcentaje
Grado 1	40	47	87	27,3%
Grado 2	30	64	94	29,4%
Grado 3	39	49	88	27,6%
Grado 4	11	11	22	6,9%
Grado 5	20	8	28	8,8%
<b>Total</b>	<b>140</b>	<b>179</b>	<b>319</b>	<b>100,0%</b>
<b>Porcentaje</b>	<b>43,9%</b>	<b>56,1%</b>	<b>100,0%</b>	

Fuente: Censo de Funcionarios 2015

Nota: No incluye docentes en carácter de Honorarios y Libres.

### Porcentaje de horas docentes destinadas por función - 2015

Horas	Grado 1	Grado 2	Grado 3	Grado 4	Grado 5	Total
Enseñanza	29,4	29,4	39,4	32,9	29,4	32,6
Investigación	50,4	50,0	37,8	42,5	47,0	45,5
Extensión	6,5	9,2	9,6	8,4	7,0	8,4
Gestión	13,7	11,5	13,2	16,2	16,6	13,5
<b>Total</b>	<b>100,0</b>	<b>100,0</b>	<b>100,0</b>	<b>100,0</b>	<b>100,0</b>	<b>100,0</b>

Fuente: Censo de Funcionarios 2015

Nota: No incluye docentes en carácter de Honorarios y Libres.

## CAPITAL HUMANO - FUNCIONARIOS TÉCNICOS, ADMINISTRATIVOS y de SERVICIO

### Cargos y Horas Técnicos, Administrativos y de Servicio (TAS) por escalafón - 2017

Escalafón	Cargos	Porcentaje	Horas	Porcentaje
A - Profesional	12	13,6%	496	13,8%
B - Técnico	5	5,7%	216	6,0%
C - Administrativo	44	50,0%	1.780	49,6%
D - Especializado	3	3,4%	120	3,3%
E - Oficios	12	13,6%	496	13,8%
F - Servicios Generales	12	13,6%	480	13,4%
R - Renovación Pte. Conocimiento	0	0,0%	0	0,0%
<b>Total</b>	<b>88</b>	<b>100,0%</b>	<b>3.588</b>	<b>100,0%</b>

Fuente: Sistema Integral de Administración de Personal-SIAP - Padrón abril 2017

### Porcentaje de Técnicos, Administrativos y de Servicio (TAS) por sexo según nivel de formación - 2015

Nivel educativo	Hombre	Mujer	Total
Educación Primaria incompleta	0,0	0,0	0,0
Educación Primaria completa	3,8	3,1	3,3
Educación Media Básica (1° a 3°) incompleta	0,0	1,6	1,1
Educación Media Básica (1° a 3°) completa	3,8	4,7	4,4
Educación Media Superior (4° a 6°) incompleta	23,1	9,4	13,4
Educación Media Superior (4° a 6°) completa	19,3	12,6	14,5
Educación Terciaria No Universitaria incompleta	3,8	4,7	4,4
Educación Terciaria No Universitaria completa	3,8	1,6	2,2
Educación Universitaria de Grado incompleta	19,3	18,6	18,9
Educación Universitaria de Grado completa	19,3	39,0	33,4
Educación Universitaria de Posgrado incompleta	3,8	3,1	3,3
Educación Universitaria de Posgrado completa	0,0	1,6	1,1
<b>Total</b>	<b>100,0</b>	<b>100,0</b>	<b>100,0</b>

Fuente: Censo de Funcionarios 2015

### Capacitación de Técnicos, Administrativos y de Servicio (TAS) - 2017

N° Total de asistentes a cursos	59
---------------------------------	----

Fuente: Instituto de Capacitación y Formación (ICF)

### EJECUCIÓN PRESUPUESTAL

Retribuciones Personales	Gastos de funcionamiento	Inversiones	Ejecución 2017
306.317.164	19.513.017	5.517.850	331.348.031
92%	6%	2%	100%

Precios corrientes - Financiación 1.1 - Rentas Generales y 1.2. Fondos de libre disponibilidad

Fuente: Dirección General de Administración Financiera - DGAF

### INFRAESTRUCTURA

#### Área edilicia 2017

<b>Total</b>	<b>8.215 m<sup>2</sup></b>
--------------	----------------------------

Fuente: Dirección General de Arquitectura - DGA

## OFERTA ACADÉMICA - 2017

Carreras de Grado	Se dicta en	Plan de estudio	Duración en años	Créditos / Horas	Código CINE (1)
Licenciado en Ciencias Antropológicas	Montevideo	2014	4	360 Cr.	665
Licenciado en Educación	Montevideo	2014	4	360 Cr.	665
Licenciado en Filosofía	Montevideo	2010	4	360 Cr.	665
Licenciado en Historia	Montevideo	2014	4	360 Cr.	665
Licenciado en Letras	Montevideo	2014	4	360 Cr.	665
Licenciado en Lingüística	Montevideo	2014	4	360 Cr.	665
Licenciado en Turismo	Maldonado	2014	4	360 Cr.	665
Licenciado en Biología Humana (CC)	Montevideo, Salto, Rivera, Paysandú, Tacuarembó	2004	4	360 Cr.	665
<b>Carreras Técnicas y Tecnológicas</b>					
Técnico Universitario en Bienes Culturales menciones: Patrimonio	Tacuarembó	2013	2,5	200 Cr.	554
Técnico Universitario en Bienes Culturales menciones: Historia Local y Regional	Paysandú	2013	2,5	200 Cr.	554
Técnico Universitario en Corrección de Estilo (Lengua Española)	Montevideo	2014	2	180 Cr.	554
Técnico Universitario en Dramaturgia - (EMAD)	Montevideo	2015	2	180 Cr.	554
Técnico Universitario en Interpretación y Traducción LSU - Español	Montevideo, Salto, Tacuarembó	2014	3	270 Cr.	554
<b>Carreras de Posgrado</b>					
Doctorado en Humanidades Menciones: Historia, Filosofía, Letras, Lingüística, Antropología	Montevideo	2014	2	100 Cr.	864
Maestría en Ciencias Humanas					
opción Antropología de la Cuenca del Plata	Montevideo	2000	2	100 Cr.	767
opción Estudios Latinoamericanos	Montevideo	2007	2	100 Cr.	767
opción Filosofía Contemporánea	Montevideo	2000	2	100 Cr.	767
opción Historia Rioplatense	Montevideo	2000	2	100 Cr.	767
opción Lenguaje, Cultura y Sociedad	Montevideo	2007	2	100 Cr.	767
opción Literatura Latinoamericana	Montevideo	2000	2	100 Cr.	767
opción Teoría e Historia del Teatro	Montevideo	2007	2	100 Cr.	767
opción Teorías y Prácticas en Educación	Montevideo	2015	2	100 Cr.	767
Maestría en Gramática del Español (CC) - ANEP	Montevideo	2014	2	1.500/100 Cr.	767
Diploma de Especialización en Ciencias Humanas opción Teorías y Prácticas en Educación	Montevideo	2015	1	60 Cr.	767
Diploma de Especialización en Ciencias Humanas opción Estudios Agrarios Latinoamericanos	Montevideo, Buenos Aires	2016	2	200 / 60 Cr.	767
Diploma de Especialización en Dificultades de Aprendizaje (CC)- ANEP	Montevideo	2015	2	900 / 60 Cr.	767
Diploma de Especialización en Enseñanza de Lenguas mención Español Lengua Extranjera	Montevideo	2013	1	60 Cr.	767
Diploma en Gramática del Español (CC) - ANEP	Montevideo	2014	2	900 / 60 Cr.	767

**Fuente:** Facultad de Humanidades y Ciencias de la Educación

**Notas:** (CC) - Carrera Compartida, ANEP - Administración Nacional de Educación Pública, EMAD - Escuela Multidisciplinaria de Arte Dramático.

(1) Código CINE: Clasificación Internacional Normalizada de la Educación. Los códigos corresponden a: Nivel 5: Educación terciaria de ciclo corto. Nivel 6: Educación terciaria de grado. Nivel 7: Maestría, especialización o equivalente. Nivel 8: Nivel de doctorado o equivalente.

## EDUCACIÓN PERMANENTE

### Cursos y participantes - 2017

Cursos	Nº de cursos	Participantes
Presenciales	19	323
A distancia	0	0
Otras actividades	4	35
<b>Total</b>	<b>23</b>	<b>358</b>

**Fuente:** Educación Permanente





UNIVERSIDAD  
DE LA REPÚBLICA  
URUGUAY

Universidad de la República - Uruguay

Producción y elaboración de contenidos:

Dirección General de Planeamiento

<http://gestion.udelar.edu.uy/planeamiento/>

Correo: [dgplan@oce.edu.uy](mailto:dgplan@oce.edu.uy)