

# SÍNTESIS ESTADÍSTICA POR SERVICIO UNIVERSITARIO

Diciembre 2018

**INSTITUTO ESCUELA NACIONAL de BELLAS  
ARTES**

Universidad de la República



## ESTUDIANTES

### Ingresos de estudiantes a servicio por sexo - 2017

Servicio	Hombre	Mujer	Total	Porcentaje
Instituto Escuela Nacional de Bellas Artes - IENBA (Montevideo)	129	353	482	83,0%
Instituto Escuela Nacional de Bellas Artes - IENBA (Maldonado)	31	17	48	8,3%
Instituto Escuela Nacional de Bellas Artes - IENBA (Paysandú)	10	18	28	4,8%
Instituto Escuela Nacional de Bellas Artes - IENBA (Rocha)	6	14	20	3,4%
Instituto Escuela Nacional de Bellas Artes - IENBA (Maldonado-Montevideo)	0	2	2	0,4%
Instituto Escuela Nacional de Bellas Artes - IENBA (Paysandú-Rocha)	0	1	1	0,1%
<b>Total</b>	<b>176</b>	<b>405</b>	<b>581</b>	<b>100,0%</b>
<b>Porcentaje</b>	<b>30,3%</b>	<b>69,7%</b>	<b>100,0%</b>	

Fuente: Sistema de Gestión Administrativo de la Enseñanza - SGAE

**Generación de ingreso a Servicio:** comprende a todos los estudiantes que ingresan por primera vez al servicio, en un año dado, a alguna carrera terciaria y/o de grado. Se considera cada carrera compartida y cada CIO como un servicio aparte. (Resolución N° 15 del CDC, de fecha 23/10/12)

### Ingresos de estudiantes a carrera por sexo - 2017

Carreras	Hombre	Mujer	Total	Porcentaje
Licenciado en Artes	124	342	466	77,2%
Licenciado en Arte Digital y Electrónico	12	17	29	4,8%
Licenciado en Lenguajes y Medios Audiovisuales (Maldonado)	32	26	58	9,6%
Técnico en Artes: Artes Plásticas y Visuales (Rocha)	6	16	22	3,6%
Técnico en Tecnologías de la Imagen Fotográfica (Paysandú)	10	19	29	4,8%
<b>Total</b>	<b>184</b>	<b>420</b>	<b>604</b>	<b>100,0%</b>
<b>Porcentaje</b>	<b>30,5%</b>	<b>69,5%</b>	<b>100,0%</b>	

Fuente: Sistema de Gestión Administrativo de la Enseñanza - SGAE

**Generación de Ingreso a Carrera:** comprende a los estudiantes que ingresan por primera vez a una carrera terciaria y/o de grado, en un año dado. No se consideran los estudiantes que ingresan a la carrera a través de un CIO o de un ciclo básico común en años anteriores. No se incluyen los estudiantes con inscripción provisoria por previas, ni los de intercambio. Se incluyen los estudiantes de cortesía diplomática. (Resolución N°15 del CDC de fecha 23/10/12)

### Edad de los estudiantes que ingresan - 2017

Edad al ingreso	Hombre	Mujer	Total
Media	24,8	25,7	25,4
Mediana	22,0	21,0	21,0

Fuente: Sistema de Gestión Administrativo de la Enseñanza - SGAE

### Estudiante Activo 2017

Instituto Escuela Nacional de Bellas Artes	3.526	<b>Estudiante Activo:</b> Comprende a los estudiantes que registran alguna actividad de rendición de curso o examen en los años 2015 a 2016 en cualquier unidad curricular básica de al menos una carrera del Servicio, y a la generación de ingreso al Servicio del año 2017. Se incluyen en esta definición los niveles de formación y certificaciones contemplados en la Ordenanza de Grado.
--	-------	---

Fuente: Sistema de Gestión de Bedelías - SGB

## EGRESADOS

### Egresados por carrera y sexo - 2016

Carreras	Hombre	Mujer	Total	Porcentaje
Creador Plástico	3	4	7	19,5%
Licenciado en Artes - Artes Plásticas y Visuales	5	12	17	47,2%
Licenciado en Artes - Cerámica	0	1	1	2,8%
Licenciado en Artes - Dibujo y Pintura	4	0	4	11,1%
Licenciado en Artes - Diseño Gráfico	0	1	1	2,8%
Licenciado en Artes - Escultura y Volumen en el Espacio	1	0	1	2,8%
Licenciado en Artes - Fotografía	1	1	2	5,5%
Licenciado en Lenguajes y Medios Audiovisuales (Maldonado)	2	0	2	5,5%
Técnico en Tecnologías de la Imagen Fotográfica (Paysandú)	0	1	1	2,8%
<b>Total</b>	<b>16</b>	<b>20</b>	<b>36</b>	<b>100,0%</b>
<b>Porcentaje</b>	<b>44,4%</b>	<b>55,6%</b>	<b>100,0%</b>	

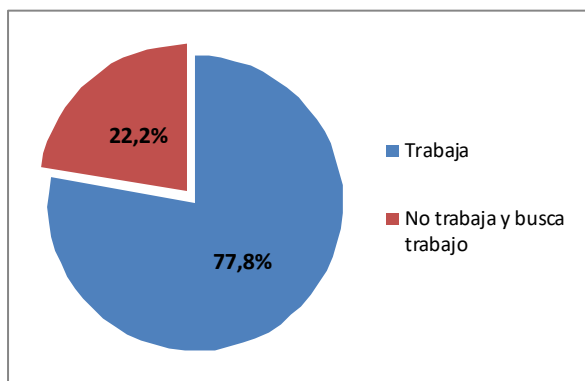
Fuente: Sistema de Gestión Administrativo de la Enseñanza - SGAE

### Edad de los egresados - 2016

Edad al egreso	Hombre	Mujer	Total
Media	38,4	34,7	36,3
Mediana	34,5	30,5	32,0

Fuente: Sistema de Gestión Administrativa de la Enseñanza - SGAE

### Situación laboral de los egresados - 2016



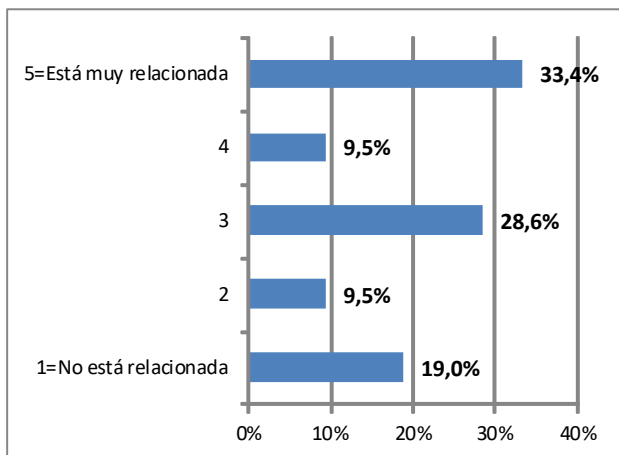
Fuente: Formulario estadístico de egreso 2016

### Egresados según lugar de nacimiento - 2016

Lugar de Nacimiento	Porcentaje
Montevideo	66,7
Flores	3,7
Lavalleja	7,4
Paysandú	3,7
Río Negro	7,4
Rivera	3,7
Soriano	3,7
Exterior	3,7
<b>Total</b>	<b>100,0</b>

Fuente: Formulario estadístico de egreso 2016

### Relación entre la ocupación y la carrera de los egresados - 2016



Fuente: Formulario estadístico de egreso 2016

## CAPITAL HUMANO - DOCENTES

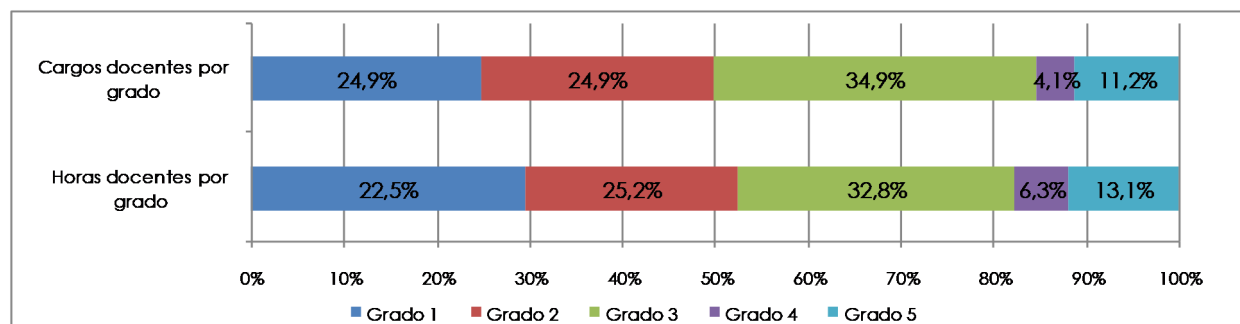
### Cargos y horas docentes por grado - 2017

	Grado 1	Grado 2	Grado 3	Grado 4	Grado 5	Total
<b>Cargos</b>	42	42	59	7	19	<b>169</b>
<b>Horas</b>	1.085	1.211	1.581	305	632	<b>4.814</b>
<b>Horas Promedio</b>	25,8	28,8	26,8	43,6	33,3	<b>28,5</b>

<b>Docentes</b>	41	39	50	7	16	<b>153</b>
-----------------	----	----	----	---	----	------------

Fuente: Sistema Integral de Administración de Personal-SIAP - Padrón abril 2017

Nota: No incluye docentes en carácter de Honorarios y Libres



Fuente: Sistema Integral de Administración de Personal-SIAP - Padrón abril 2017

### Cargos docentes por grado según dedicación horaria semanal - 2017

Horas por tramos	Grado docente					Total	Porcentaje
	Grado 1	Grado 2	Grado 3	Grado 4	Grado 5		
Hasta 10 hs	5	0	4	0	1	10	5,9%
11 a 20 hs	13	17	24	0	4	58	34,3%
21 a 30 hs	12	7	10	0	0	29	17,2%
31 a 40 hs	10	17	14	3	10	54	32,0%
Más de 40 hs	2	1	6	4	2	15	8,9%
Dedicación Total	0	0	1	0	2	3	1,8%
<b>Total</b>	<b>42</b>	<b>42</b>	<b>59</b>	<b>7</b>	<b>19</b>	<b>169</b>	<b>100%</b>

Fuente: Sistema Integral de Administración de Personal-SIAP - Padrón abril 2017

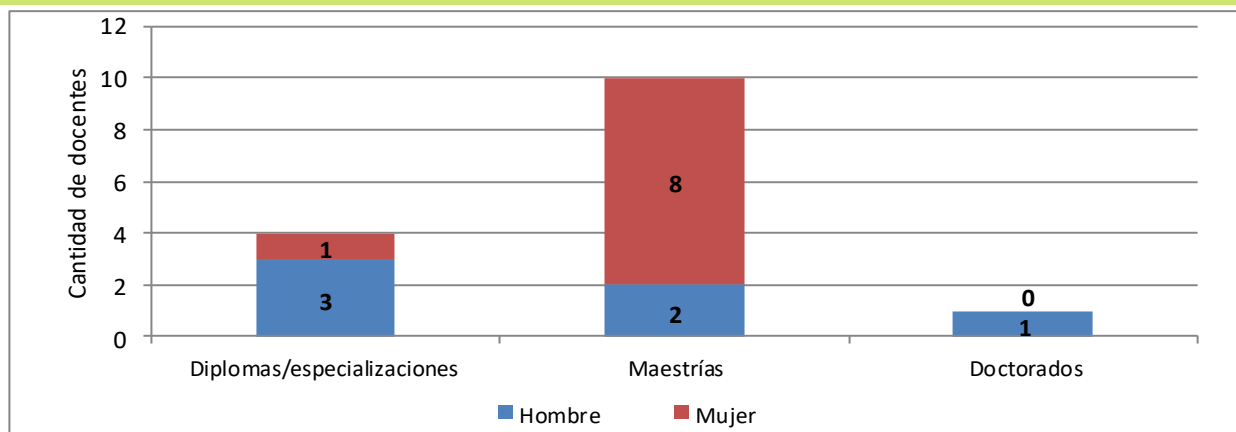
### Docentes según máximo nivel educativo alcanzado por sexo - 2015

Máximo nivel educativo alcanzado	Hombre	Mujer	Total	Porcentaje
Educación Media Superior Incompleta	5	2	7	4,2%
Educación Media Superior Completa	10	2	12	7,3%
Educación Terciaria No Universitaria Incompleta	0	1	1	0,6%
Educación Terciaria No Universitaria Completa	8	3	11	6,7%
Educación Universitaria de Grado Incompleta	22	18	40	24,2%
Educación Universitaria de Grado Completa	38	34	72	43,6%
Educación Universitaria de Posgrado Incompleta	6	3	9	5,5%
Educación Universitaria de Posgrado Completa	5	8	13	7,9%
<b>Total</b>	<b>94</b>	<b>71</b>	<b>165</b>	<b>100,0%</b>

Fuente: Censo de Funcionarios 2015

## CAPITAL HUMANO - DOCENTES

### Docentes según tipo de posgrado por sexo - 2015



Fuente: Censo de Funcionarios 2015

### Docentes por grado mayor según edad - 2015

Tramos etarios	Grado 1	Grado 2	Grado 3	Grado 4	Grado 5	Total	Porcentaje
Menos de 30 años	10	2	0	0	0	12	7,5%
30 a 39 años	21	4	5	0	0	30	18,8%
40 a 49 años	15	11	25	0	2	53	33,1%
50 a 59 años	6	9	16	2	1	34	21,2%
60 años y más	4	6	7	1	13	31	19,4%
<b>Total</b>	<b>56</b>	<b>32</b>	<b>53</b>	<b>3</b>	<b>16</b>	<b>160</b>	<b>100,0%</b>

Fuente: Censo de Funcionarios 2015

Nota: No incluye docentes en carácter de Honorarios y Libres.

### Docentes por sexo según grado mayor - 2015

	Hombre	Mujer	Total	Porcentaje
Grado 1	21	35	56	35,0%
Grado 2	20	12	32	20,0%
Grado 3	32	21	53	33,1%
Grado 4	2	1	3	1,9%
Grado 5	15	1	16	10,0%
<b>Total</b>	<b>90</b>	<b>70</b>	<b>160</b>	<b>100,0%</b>
<b>Porcentaje</b>	<b>56,2%</b>	<b>43,8</b>	<b>100,0%</b>	

Fuente: Censo de Funcionarios 2015

Nota: No incluye docentes en carácter de Honorarios y Libres.

### Porcentaje de horas docentes destinadas por función - 2015

Horas	Grado 1	Grado 2	Grado 3	Grado 4	Grado 5	Total
Enseñanza	50,1	55,2	54,7	50,0	39,2	51,5
Investigación	23,4	21,1	22,9	19,3	32,3	23,7
Extensión	9,3	12,6	9,9	16,7	9,2	10,4
Gestión	17,2	11,1	12,5	14,0	19,3	14,4
<b>Total</b>	<b>100,0</b>	<b>100,0</b>	<b>100,0</b>	<b>100,0</b>	<b>100,0</b>	<b>100,0</b>

Fuente: Censo de Funcionarios 2015

Nota: No incluye docentes en carácter de Honorarios y Libres.

## CAPITAL HUMANO - FUNCIONARIOS TÉCNICOS, ADMINISTRATIVOS y de SERVICIO

### Cargos y Horas Técnicos, Administrativos y de Servicio (TAS) por escalafón - 2017

Escalafón	Cargos	Porcentaje	Horas	Porcentaje
A - Profesional	1	2,7%	40	2,6%
B - Técnico	0	0,0%	0	0,0%
C - Administrativo	35	94,6%	1.436	94,7%
D - Especializado	0	0,0%	0	0,0%
E - Oficios	1	2,7%	40	2,6%
F - Servicios Generales	0	0,0%	0	0,0%
R - Renovación Pte. Conocimiento	0	0,0%	0	0,0%
<b>Total</b>	<b>37</b>	<b>100,0%</b>	<b>1.516</b>	<b>100,0%</b>

Fuente: Sistema Integral de Administración de Personal -SIAP - Padrón Abril 2017

### Porcentaje de Técnicos, Administrativos y de Servicio (TAS) por sexo según nivel de formación - 2015

Nivel educativo	Hombre	Mujer	Total
Educación Primaria incompleta	0,0	0,0	0,0
Educación Primaria completa	0,0	0,0	0,0
Educación Media Básica (1º a 3º) incompleta	0,0	0,0	0,0
Educación Media Básica (1º a 3º) completa	20,0	0,0	2,6
Educación Media Superior (4º a 6º) incompleta	0,0	3,0	2,6
Educación Media Superior (4º a 6º) completa	0,0	24,2	21,1
Educación Terciaria No Universitaria incompleta	0,0	12,1	10,5
Educación Terciaria No Universitaria completa	0,0	6,1	5,3
Educación Universitaria de Grado incompleta	20,0	33,4	31,6
Educación Universitaria de Grado completa	60,0	18,2	23,7
Educación Universitaria de Posgrado incompleta	0,0	0,0	0,0
Educación Universitaria de Posgrado completa	0,0	3,0	2,6
<b>Total</b>	<b>100,0</b>	<b>100,0</b>	<b>100,0</b>

Fuente: Censo de Funcionarios 2015

### Capacitación de Técnicos, Administrativos y de Servicio (TAS) - 2017

Nº Total de asistentes a cursos	64
---------------------------------	----

Fuente: Instituto de Capacitación y Formación (ICF)

### EJECUCIÓN PRESUPUESTAL

Retribuciones Personales	Gastos de funcionamiento	Inversiones	Ejecución 2017
223.436.635	20.920.405	14.679.339	259.036.379
86%	8%	6%	100%

Fuente: Dirección General de Administración Financiera - DGAF

Nota: Precios corrientes - Financiación 1.1 - Rentas Generales y 1.2. Fondos de libre disponibilidad

Los montos de ejecución presupuestal se presentan por unidad ejecutora, por lo tanto la unidad ejecutora 16 comprende a Instituto Escuela Nacional de Bellas Artes y Escuela Universitaria de Música.

### INFRAESTRUCTURA

#### Área edilicia 2017

<b>Total</b>	<b>10.970 m²</b>
--------------	------------------

Fuente: Dirección General de Arquitectura - DGA

## OFERTA ACADÉMICA - 2017

Carreras de Grado	Se dicta en	Plan de estudio	Duración en años	Créditos / Horas	Código CINE (1)
Licenciado en Arte Digital y Electrónico	Montevideo	2014	6	480 Cr.	666
Licenciado en Artes - Artes Plásticas y Visuales	Montevideo	2002	6	330 Cr.	666
Licenciado en Artes - Cerámica	Montevideo	2004	6	330 Cr.	666
Licenciado en Artes - Dibujo y Pintura	Montevideo	2004	6	330 Cr.	666
Licenciado en Artes - Diseño Gráfico	Montevideo	2004	6	330 Cr.	666
Licenciado en Artes - Escultura y Volumen en el Espacio	Montevideo	2004	6	330 Cr.	666
Licenciado en Artes - Fotografía	Montevideo	2004	6	330 Cr.	666
Licenciado en Lenguajes y Medios Audiovisuales	Maldonado	2008	4	360 Cr.	665
Licenciado en Diseño de Comunicación Visual (CC)	Montevideo	2009	4	363 Cr.	665
<b>Carreras Técnicas y Tecnológicas</b>					
Técnico en Artes: Artes Plásticas y Visuales	Rocha	2008	3	3.600 / 240 Cr.	554
Técnico en Tecnologías de la Imagen Fotográfica	Paysandú	2008	3	3.600 / 240 Cr.	554

**Fuente:** Instituto Escuela Nacional de Bellas Artes - IENBA

**Notas:** (CC) - Carrera Compartida

1) Código CINE: Clasificación Internacional Normalizada de la Educación

Los códigos corresponden a:

Nivel 5: Educación terciaria de ciclo corto

Nivel 6: Educación terciaria de grado

## EDUCACIÓN PERMANENTE

### Cursos y participantes - 2017

Cursos	Nº de cursos	Participantes
Presenciales	20	296
A distancia	1	9
Otras actividades	5	82
<b>Total</b>	<b>26</b>	<b>387</b>

**Fuente:** Educación Permanente



UNIVERSIDAD  
DE LA REPÚBLICA  
URUGUAY

Universidad de la República - Uruguay

Producción y elaboración de contenidos:

Dirección General de Planeamiento

<http://gestion.udelar.edu.uy/planeamiento/>

Correo: [dgplan@oce.edu.uy](mailto:dgplan@oce.edu.uy)