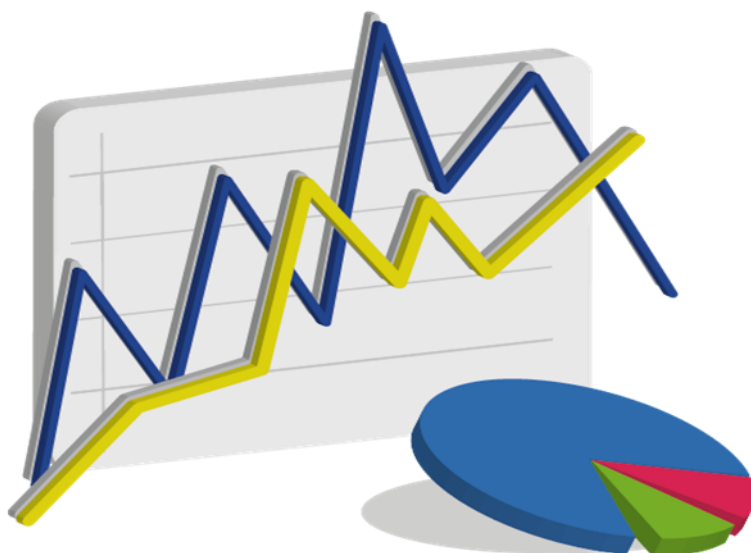


SÍNTESIS ESTADÍSTICA POR SERVICIO UNIVERSITARIO

Diciembre 2020

FACULTAD de DERECHO

Universidad de la República



ESTUDIANTES

Ingresos de estudiantes a servicios por sexo - 2019

Servicio	Varón	Mujer	Total	Porcentaje
Derecho (Montevideo)	858	1.777	2.635	95,7%
Derecho (Salto)	42	77	119	4,3%
Total	900	1.854	2.754	100,0%
Porcentaje	32,7%	67,3%	100,0%	

Fuente: Sistema de Gestión Administrativa de la Enseñanza - SGAE

Generación de ingreso a Servicio: comprende a todos los estudiantes que ingresan por primera vez al servicio, en un año dado, a alguna carrera terciaria y/o de grado. Se considera cada carrera compartida y cada CIO como un servicio aparte. (Resolución N° 15 del CDC, de fecha 23/10/12)

Ingresos de estudiantes a carrera por sexo - 2019

Carreras	Varón	Mujer	Total	Porcentaje
Abogacía	414	789	1.203	33,3%
Abogacía (Salto)	42	77	119	3,3%
Notariado	242	540	782	21,7%
Notariado (Salto)	42	77	119	3,3%
Licenciado en Relaciones Internacionales	282	484	766	21,2%
Licenciado en Relaciones Laborales	145	449	594	16,4%
Traductor Público	9	20	29	0,8%
Total	1.176	2.436	3.612	100,0%
Porcentaje	32,6%	67,4%	100,0%	

Fuente: Sistema de Gestión Administrativa de la Enseñanza - SGAE

Generación de Ingreso a Carrera: comprende a los estudiantes que ingresan por primera vez a una carrera terciaria y/o de grado, en un año dado. No se consideran los estudiantes que ingresan a la carrera a través de un CIO o de un ciclo básico común en años anteriores. No se incluyen los estudiantes con inscripción provisoria por previas, ni los de intercambio. Se incluyen los estudiantes de cortesía diplomática. (Resolución N°15 del CDC de fecha 23/10/12)

Edad de los estudiantes que ingresan - 2019

Edad al ingreso	Varón	Mujer	Total
Media	23,2	22,8	23,0
Mediana	20,0	19,0	19,0

Fuente: Sistema de Gestión Administrativa de la Enseñanza - SGAE

Estudiante activo 2019

Facultad de Derecho	17.100	Estudiante Activo: Comprende a los estudiantes que registran alguna actividad de rendición de curso o examen en los años 2017 a 2018 en cualquier unidad curricular básica de al menos una carrera del Servicio, y a la generación de ingreso al Servicio del año 2019. Se incluyen en esta definición los niveles de formación y certificaciones contemplados en la Ordenanza de Grado.
---------------------	--------	-------------------------------------------------------------------------------------------------------------------------------------------------------------------------------------------------------------------------------------------------------------------------------------------------------------------------------------------------------------------------------------------------

Fuente: Sistema de Gestión Administrativa de la Enseñanza - SGAE

FormA Estudiantes 2019

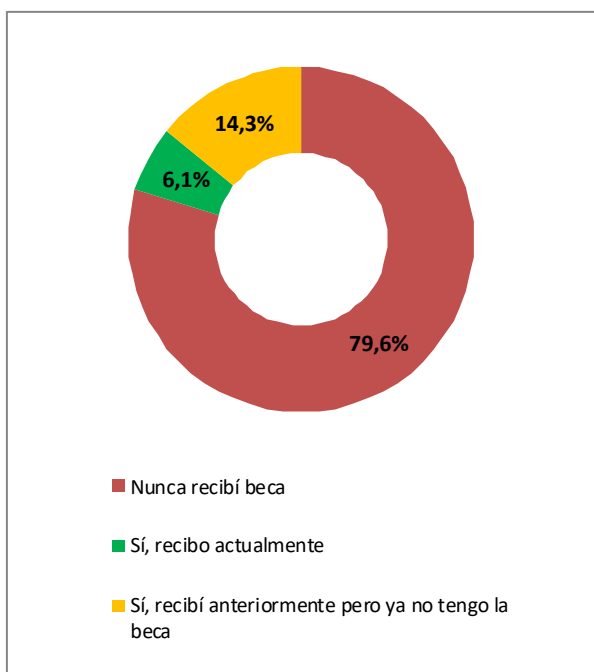
El FormA-Estudiantes es un relevamiento continuo de carácter obligatorio para todos los estudiantes de carreras de grado. Los datos corresponden a las respuestas de los estudiantes del servicio que completaron el formulario durante el año 2019.

Sexo de los estudiantes - 2019

Sexo	Porcentaje
Varón	28,7%
Mujer	71,3%
Total	100,0%

Fuente: FormA-Estudiantes 2019

Becas de los estudiantes - 2019



Fuente: FormA-Estudiantes 2019

Nota: Los porcentajes corresponden a inscripciones a carrera. Un mismo estudiante puede estar inscripto en más de una carrera y, por lo tanto, puede percibir más de un tipo de beca.

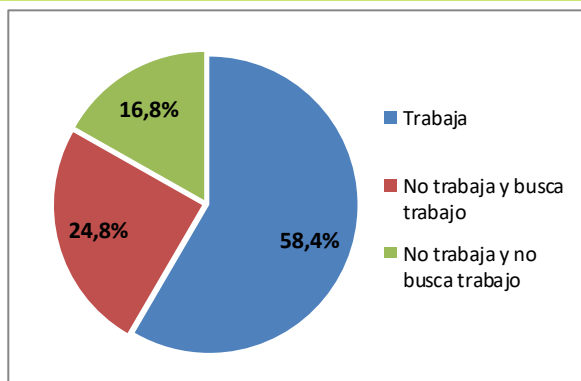
Educación de los padres - 2019

Nivel de educación	Porcentaje
Sin instrucción	0,3%
Educación Primaria incompleta	2,6%
Educación Primaria completa	11,0%
Educación Media incompleta	22,8%
Educación Media completa	17,9%
Terciaria/Grado incompleta	9,9%
Terciaria/Grado completa	28,5%
Posgrado incompleto	0,2%
Posgrado completo	4,5%
No sabe	2,3%
Total	100,0%

Fuente: FormA-Estudiantes 2019

Nota: El porcentaje corresponde al máximo nivel educativo alcanzado por alguno de los padres

Condición de actividad de los estudiantes - 2019



Fuente: FormA-Estudiantes 2019

Dificultades de los estudiantes - 2019

Niveles de dificultad	Ver	Oír	Caminar	Entender
No tengo dificultad	74,4%	97,1%	97,5%	94,3%
Sí, alguna dificultad	22,9%	2,6%	2,1%	5,2%
Sí, mucha dificultad	2,4%	0,2%	0,2%	0,3%
Sí, no puedo hacerlo	0,3%	0,1%	0,2%	0,2%
Total	100,0%	100,0%	100,0%	100,0%

Fuente: FormA-Estudiantes 2019

EGRESADOS

Egresados por carrera y sexo - 2018

Carreras	Varón	Mujer	Total	Porcentaje
Doctor en Derecho y Ciencias Sociales	131	269	400	42,3%
Doctor en Derecho y Ciencias Sociales (Salto)	8	18	26	2,8%
Escribano Público	46	216	262	27,7%
Escribano Público (Salto)	8	15	23	2,4%
Licenciado en Relaciones Internacionales	38	65	103	10,9%
Licenciado en Relaciones Laborales	23	76	99	10,5%
Traductor Público	6	20	26	2,8%
Técnico en Relaciones Laborales	2	4	6	0,6%
Total	262	683	945	100,0%
Porcentaje	27,7%	72,3%	100,0%	

Fuente: Sistema de Gestión Administrativa de la Enseñanza - SGAE

Edad de los egresados - 2018

Edad al egreso	Varón	Mujer	Total
Media	29,5	28,9	29,1
Mediana	27,0	26,0	27,0

Fuente: Sistema de Gestión Administrativa de la Enseñanza - SGAE

Egresados según lugar de nacimiento - 2018

Lugar de Nacimiento	Porcentaje
Montevideo	54,5%
Interior	44,3%
Exterior	1,2%
Total	100,0%

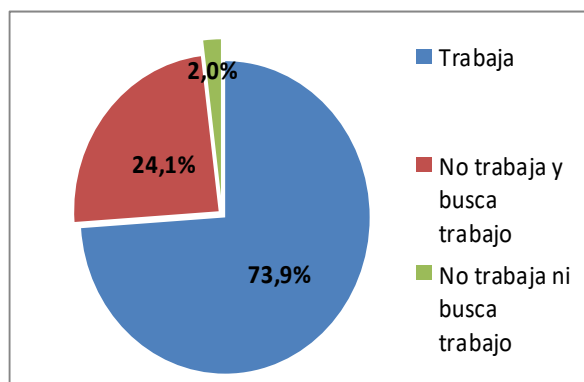
Fuente: Formulario estadístico de egreso 2018

Egresados según lugar de residencia - 2018

Lugar de Residencia	Porcentaje
Montevideo	68,6%
Interior	30,8%
Exterior	0,6%
Total	100,0%

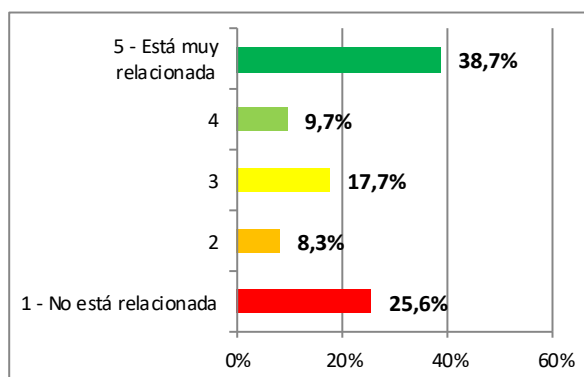
Fuente: Formulario estadístico de egreso 2018

Situación laboral de los egresados - 2018



Fuente: Formulario estadístico de egreso 2018

Relación entre la ocupación y la carrera de los egresados - 2018



Fuente: Formulario estadístico de egreso 2018

ESTUDIANTES DE POSGRADO

Ingresos de estudiantes por carrera y sexo - 2019

Carreras	Varón	Mujer	Total	Porcentaje
Maestría en Derecho orientación Derecho de Daños	0	2	2	4,7%
Maestría en Relaciones Internacionales orientación en Economía, Política y Derecho de la Integración Regional	0	1	1	2,4%
Especialización en Derecho del Trabajo y de la Seguridad Social	8	9	17	40,5%
Especialización en Derecho Procesal	4	18	22	52,4%
Total	12	30	42	100,0%
Porcentaje	28,6%	71,4%	100,0%	

Fuente: Sistema de Gestión Administrativa de la Enseñanza - SGAE

Egresos de estudiantes por carrera y sexo - 2018

Carreras	Varón	Mujer	Total	Porcentaje
Maestría en Derecho con Orientación en Derecho Comercial	0	1	1	8,3%
Maestría en Derecho con Orientación en Derecho de Daños	1	1	2	16,8%
Maestría en Relaciones Internacionales Economía Política y Derecho de Integración Regional	0	3	3	25,0%
Especialización en Derecho Comercial	1	0	1	8,3%
Especialización en Derecho Internacional Público	1	0	1	8,3%
Especialización en Derecho del Trabajo y de la Seguridad Social	1	2	3	25,0%
Especialización en Derecho Procesal	1	0	1	8,3%
Total	5	7	12	100,0%
Porcentaje	41,7%	58,3%	100,0%	

Fuente: Sistema de Gestión Administrativa de la Enseñanza - SGAE

CAPITAL HUMANO - DOCENTES

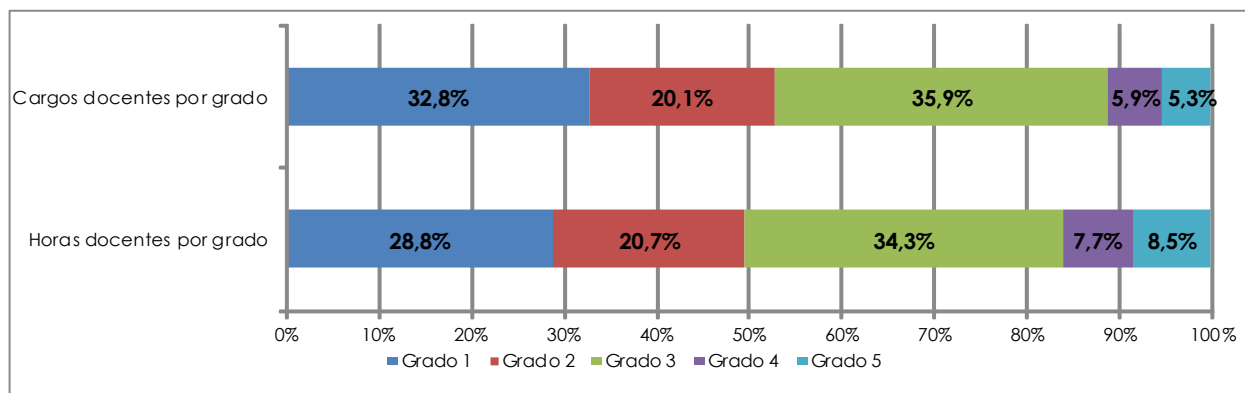
Cargos y horas docentes por grado - 2019

	Grado 1	Grado 2	Grado 3	Grado 4	Grado 5	Total
Cargos	285	175	312	51	46	869
Horas	3.862	2.771	4.584	1.025	1.130	13.372
Horas Promedio	13,6	15,8	14,7	20,1	24,6	15,4

Docentes	216	145	244	42	44	691
-----------------	-----	-----	-----	----	----	------------

Fuente: Sistema Integral de Administración de Personal-SIAP - Padrón abril 2019

Nota: No incluye docentes en carácter de Honorarios y Libres



Fuente: Sistema Integral de Administración de Personal-SIAP - Padrón abril 2019

Cargos docentes por grado según dedicación horaria semanal - 2019

Horas por tramos	Grado docente					Total	Porcentaje
	Grado 1	Grado 2	Grado 3	Grado 4	Grado 5		
Hasta 10	166	85	176	24	11	462	53,1%
11 a 20	71	52	80	10	10	223	25,7%
21 a 30	34	24	38	6	11	113	13,0%
31 a 40	11	10	12	5	7	45	5,2%
Más de 40	3	4	4	3	1	15	1,7%
Dedicación Total	0	0	2	3	6	11	1,3%
Total	285	175	312	51	46	869	100,0%

Fuente: Sistema Integral de Administración de Personal-SIAP - Padrón abril 2019

CAPITAL HUMANO - FUNCIONARIOS TÉCNICOS, ADMINISTRATIVOS y de SERVICIO

Cargos y Horas Técnicos, Administrativos y de Servicio (TAS) por escalafón - 2019

Escalafón	Cargos	Porcentaje	Horas	Porcentaje
A - Profesional	16	7,8%	684	7,9%
B - Técnico	4	2,0%	176	2,0%
C - Administrativo	101	49,2%	4.222	48,8%
D - Especializado	18	8,8%	758	8,8%
E - Oficios	23	11,2%	1.072	12,4%
F - Servicios Generales	43	21,0%	1.736	20,1%
R - Renovación Pte. Conocimiento	-	0,0%	-	0,0%
Total	205	100,0%	8.648	100,0%

Fuente: Sistema Integral de Administración de Personal-SIAP - Padrón abril 2019

Capacitación de Técnicos, Administrativos y de Servicio (TAS) - 2019

Nº Total de asistentes a cursos	97
---------------------------------	----

Fuente: Instituto de Capacitación y Formación (ICF)

EJECUCIÓN PRESUPUESTAL - 2019

Retribuciones Personales	Gastos de funcionamiento	Inversiones	Ejecución 2019
538.244.681	17.401.532	5.309.718	560.955.931
96%	3%	1%	100%

Nota: Precios corrientes.

Incluye todas las financiaciones, excepto Tipo de Crédito 2: Multas y Licencias sin sueldo y Tipo de Crédito 1: Saldos de Ejercicios anteriores

Fuente: Dirección General de Administración Financiera - DGAF

INFRAESTRUCTURA

Área edilicia 2019

Total	15.445 m ²
-------	-----------------------

Fuente: Dirección General de Arquitectura - DGA

EDUCACIÓN PERMANENTE

Cursos y participantes - 2019

Cursos	Nº de cursos	Participantes
Presenciales	19	330
A distancia	-	-
Otras actividades	1	50
Total	20	380

Fuente: Comisión Sectorial de Educación Permanente - CSEP

OFERTA ACADÉMICA - 2019

Carreras de Grado	Se dicta en	Plan de estudio	Duración en años	Créditos / Horas	Código CINE (1)
Abogacía	Montevideo, Salto	2016	5	450 Cr.	666
Notariado	Montevideo, Salto	2016	5	450 Cr.	666
Licenciatura en Relaciones Internacionales	Montevideo	2013	4	320 Cr.	665
Licenciatura en Relaciones Laborales	Montevideo	2012	4	320 Cr.	665
Traductorado Público	Montevideo	1988	4	1.760	665
Títulos Intermedios					
Procurador Abogacía - Notariado	Montevideo, Salto	2016	n/c	160 Cr.	665
Técnico Asesor en Comercio Internacional (Relaciones Internacionales)	Montevideo	2013	2,5	200 Cr.	554
Técnico Asesor en Relaciones Laborales	Montevideo	2012	2,5	200 Cr.	554
Carreras de Posgrado					
Maestría en Derechos de Infancia y Políticas Públicas - (CC)	Montevideo	2006	2	100 Cr.	767
Maestría en Derecho Orientación en Derecho Comercial	Montevideo	2010	2	540 / 138 Cr.	767
Maestría en Derecho Orientación en Derecho de Daños	Montevideo	2008	2,5	520 / 120 Cr.	767
Maestría en Derecho Orientación en Derecho Internacional Público	Montevideo	2011	2	582 / 108 Cr.	767
Maestría en Derecho Orientación en Derecho del Trabajo y de la Seguridad Social	Montevideo	2003	2,5	500 / 120 Cr.	767
Maestría en Relaciones Internacionales Orientación en Economía, Política y Derecho de la Integración Regional	Montevideo	2004	2	600 / 118 Cr.	767
Maestría en Manejo Costero Integrado del Cono Sur (CC)	Montevideo, Maldonado	2006	2	110 Cr.	767
Especialización en Derecho Comercial	Montevideo	2010	1,5	360 / 77 Cr.	767
Especialización en Derecho de Daños	Montevideo	2008	2	490 / 76 Cr.	767
Especialización en Derecho Financiero con énfasis en Derecho Tributario	Montevideo	2015	1,5	69 Cr.	767
Especialización en Derecho Internacional Público	Montevideo	2011	2	60 Cr.	767
Especialización en Derecho Procesal	Montevideo	2011	1,5	300 / 47 Cr.	767
Especialización en Derecho del Trabajo y de la Seguridad Social	Montevideo	2003	2	480 / 69 Cr.	767
Especialización en Manejo Costero Integrado del Cono Sur (CC)	Montevideo, Maldonado, Rocha	2016	1,5	60 Cr.	767

Fuente: Facultad de Derecho

Notas: (CC) - Carrera Compartida

(1) Código CINE: Clasificación Internacional Normalizada de la Educación

Los códigos corresponden a:

Nivel 5: Educación terciaria de ciclo corto

Nivel 6: Educación terciaria de grado

Nivel 7: Maestría, especialización o equivalente



UNIVERSIDAD
DE LA REPÚBLICA
URUGUAY

Universidad de la República - Uruguay

Producción y elaboración de contenidos:

Dirección General de Planeamiento

<https://planeamiento.udelar.edu.uy>

Correo: dgplan@udelar.edu.uy