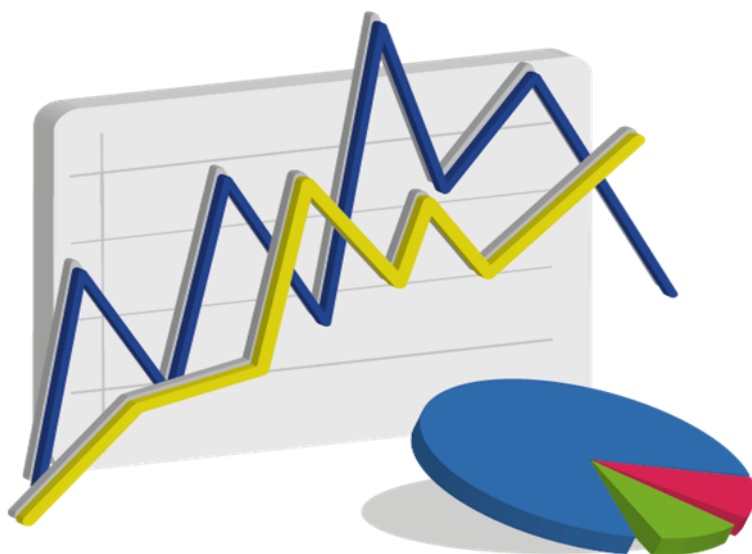


SÍNTESIS ESTADÍSTICA POR SERVICIO UNIVERSITARIO

Diciembre 2020

ESCUELA UNIVERSITARIA de MÚSICA

Universidad de la República



ESTUDIANTES

Ingresos de estudiantes a servicio por sexo - 2019

Servicio	Varón	Mujer	Total	Porcentaje
Escuela Universitaria de Música - EUM (Montevideo)	34	21	55	90,2%
Escuela Universitaria de Música - EUM (Salto)	5	1	6	9,8%
Total	39	22	61	100,0%
Porcentaje	63,9%	36,1%	100,0%	

Fuente: Sistema de Gestión Administrativa de Enseñanza- SGAE

Generación de ingreso a Servicio: comprende a todos los estudiantes que ingresan por primera vez al servicio, en un año dado, a alguna carrera terciaria y/o de grado. Se considera cada carrera compartida y cada CIO como un servicio aparte. (Resolución N° 15 del CDC, de fecha 23/10/12)

Ingresos de estudiantes a carrera por sexo - 2019

Carreras	Varón	Mujer	Total	Porcentaje
Licenciado en Interpretación Musical	19	17	36	51,4%
Licenciado en Música	21	7	28	40,0%
Técnico en Dirección de Coros (Salto)	1	0	1	1,4%
Técnico en Interpretación (Salto)	4	1	5	7,2%
Total	45	25	70	100,0%
Porcentaje	64,3%	35,7%	100,0%	

Fuente: Sistema de Gestión Administrativa de Enseñanza- SGAE

Generación de Ingreso a Carrera: comprende a los estudiantes que ingresan por primera vez a una carrera terciaria y/o de grado, en un año dado. No se consideran los estudiantes que ingresan a la carrera a través de un CIO o de un ciclo básico común en años anteriores. No se incluyen los estudiantes con inscripción provisoria por previas, ni los de intercambio. Se incluyen los estudiantes de cortesía diplomática. (Resolución N°15 del CDC de fecha 23/10/12)

Edad de los estudiantes que ingresan - 2019

Edad al ingreso	Varón	Mujer	Total
Media	26,5	23,7	25,5
Mediana	24,0	21,0	23,0

Fuente: Sistema de Gestión Administrativa de Enseñanza- SGAE

Estudiante activo 2019

Escuela Universitaria de Música	381	Estudiante Activo: Comprende a los estudiantes que registran alguna actividad de rendición de curso o examen en los años 2017 a 2018 en cualquier unidad curricular básica de al menos una carrera del Servicio, y a la generación de ingreso al Servicio del año 2019. Se incluyen en esta definición los niveles de formación y certificaciones contemplados en la Ordenanza de Grado.
---------------------------------	-----	---

Fuente: Sistema de Gestión Administrativa de Enseñanza- SGAE

FormA Estudiantes 2019

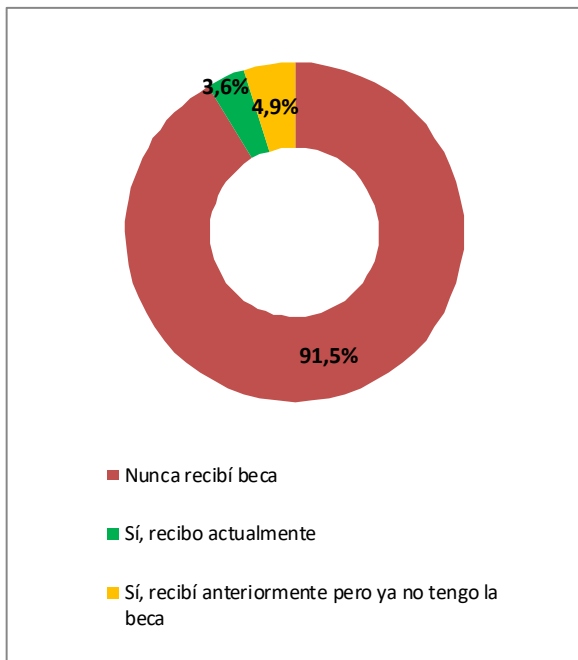
El FormA-Estudiantes es un relevamiento continuo de carácter obligatorio para todos los estudiantes de carreras de grado. Los datos corresponden a las respuestas de los estudiantes del servicio que completaron el formulario durante el año 2019.

Sexo de los estudiantes - 2019

Sexo	Porcentaje
Varón	63,8%
Mujer	36,2%
Total	100,0%

Fuente: FormA-Estudiantes 2019

Becas de los estudiantes - 2019



Fuente: FormA-Estudiantes 2019

Nota: Los porcentajes corresponden a inscripciones a carrera. Un mismo estudiante puede estar inscripto en más de una carrera y, por lo tanto, puede percibir más de un tipo de beca.

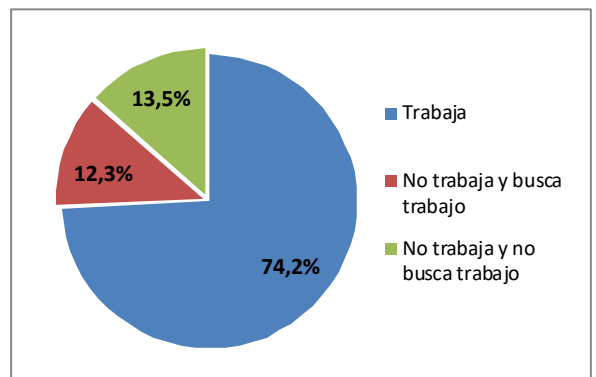
Educación de los padres - 2019

Nivel de educación	Porcentaje
Sin instrucción	0,6%
Educación Primaria incompleta	0,3%
Educación Primaria completa	4,5%
Educación Media incompleta	12,9%
Educación Media completa	11,4%
Terciaria/Grado incompleta	13,1%
Terciaria/Grado completa	41,3%
Posgrado incompleto	0,3%
Posgrado completo	12,9%
No sabe	2,7%
Total	100,0%

Fuente: FormA-Estudiantes 2019

Nota: El porcentaje corresponde al máximo nivel educativo alcanzado por alguno de los padres

Condición de actividad de los estudiantes - 2019



Fuente: FormA-Estudiantes 2019

Dificultades de los estudiantes - 2019

Niveles de dificultad	Ver	Oír	Caminar	Entender
No tengo dificultad	82,6%	98,8%	97,6%	93,7%
Sí, alguna dificultad	14,7%	0,6%	1,8%	5,7%
Sí, mucha dificultad	2,4%	0,3%	0,3%	0,0%
Sí, no puedo hacerlo	0,3%	0,3%	0,3%	0,6%
Total	100,0%	100,0%	100,0%	100,0%

Fuente: FormA-Estudiantes 2019

EGRESADOS

Egresados por carrera y sexo - 2018

Carreras	Varón	Mujer	Total	Porcentaje
Licenciado en Interpretación Musical - Piano	1	0	1	20,0%
Licenciado en Interpretación Musical - Percusión	0	1	1	20,0%
Licenciado en Música - Dirección de Orquesta	3	0	3	60,0%
Total	4	1	5	100,0%
Porcentaje	80,0%	20,0%	100,0%	

Fuente: Sistema de Gestión Administrativa de Enseñanza - SGAE

Edad de los egresados - 2018

Edad al egreso	Varón	Mujer	Total
Media	34,5	24,0	32,4
Mediana	29,5	24,0	29,0

Fuente: Sistema de Gestión Administrativa de la Enseñanza - SGAE

Situación laboral de los egresados - 2018

El **100%** de los egresados trabaja.

Fuente: Formulario estadístico de egreso 2018

Egresados según lugar de nacimiento - 2018

Lugar de Nacimiento	Porcentaje
Montevideo	75,0%
Interior	25,0%
Exterior	0,0%
Total	100,0%

Fuente: Formulario estadístico de egreso 2018

Relación entre la ocupación y la carrera de los egresados - 2018

Relación	Porcentaje
5 - Está muy relacionada	75,0%
4	0,0%
3	0,0%
2	25,0%
1 - No está relacionada	0,0%

Fuente: Formulario estadístico de egreso 2018

Egresados según lugar de residencia - 2018

Lugar de Residencia	Porcentaje
Montevideo	75,0%
Interior	25,0%
Exterior	0,0%
Total	100,0%

Fuente: Formulario estadístico de egreso 2018

CAPITAL HUMANO - DOCENTES

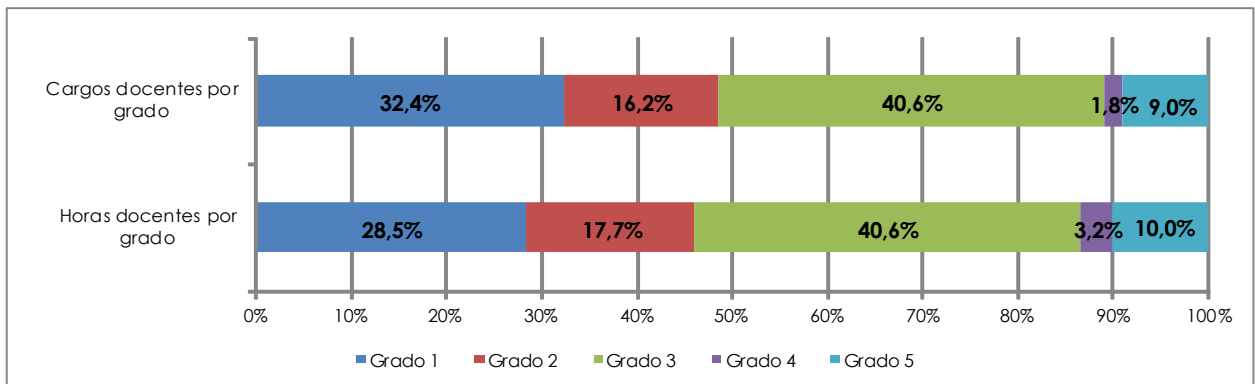
Cargos y horas docentes por grado - 2019

	Grado 1	Grado 2	Grado 3	Grado 4	Grado 5	Total
Cargos	36	18	45	2	10	111
Horas	702	435	998	80	247	2.462
Horas Promedio	19,5	24,2	22,2	40,0	24,7	22,2

Docentes	32	14	41	2	10	99
-----------------	----	----	----	---	----	-----------

Fuente: Sistema Integral de Administración de Personal-SIAP - Padrón abril 2019

Nota: No incluye docentes en carácter de Honorarios y Libres



Fuente: Sistema Integral de Administración de Personal-SIAP - Padrón abril 2019

Cargos docentes por grado según dedicación horaria semanal - 2019

Horas por tramos	Mayor grado docente en el Servicio					Total	Porcentaje
	Grado 1	Grado 2	Grado 3	Grado 4	Grado 5		
Hasta 10	4	1	14	0	1	20	18,0%
11 a 20	25	7	10	0	5	47	42,4%
21 a 30	6	7	14	0	0	27	24,3%
31 a 40	1	3	3	1	1	9	8,1%
Más de 40	0	0	3	0	3	6	5,4%
Dedicación Total	0	0	1	1	0	2	1,8%
Total	36	18	45	2	10	111	100,0%

Fuente: Sistema Integral de Administración de Personal-SIAP - Padrón abril 2019

CAPITAL HUMANO - FUNCIONARIOS TÉCNICOS, ADMINISTRATIVOS y de SERVICIO

Cargos y Horas Técnicos, Administrativos y de Servicio (TAS) por escalafón - 2019

Escalafón	Cargos	Porcentaje	Horas	Porcentaje
A - Profesional	2	8,0%	80	7,4%
B - Técnico	-	0,0%	-	0,0%
C - Administrativo	11	44,0%	476	44,1%
D - Especializado	2	8,0%	80	7,4%
E - Oficios	6	24,0%	272	25,2%
F - Servicios Generales	4	16,0%	172	15,9%
R - Renovación Pte. Conocimiento	-	0,0%	-	0,0%
Total	25	100,0%	1.080	100,0%

Fuente: Sistema Integral de Administración de Personal-SIAP - Padrón abril 2019

Capacitación de Técnicos, Administrativos y de Servicio (TAS) - 2019

Nº Total de asistentes a cursos	13
---------------------------------	----

Fuente: Instituto de Capacitación y Formación - ICF

INFRAESTRUCTURA

Área edilicia 2019

Total	5.624 m ²
-------	----------------------

Fuente: Dirección General de Arquitectura - DGA

EDUCACIÓN PERMANENTE

Cursos y participantes - 2019

Cursos	Nº de cursos	Participantes
Presenciales	0	0
A distancia	0	0
Otras actividades	44	801
Total	44	801

Fuente: Comisión Sectorial de Educación Permanente - CSEP

OFERTA ACADÉMICA - 2019

Carreras de Grado	Se dicta en	Plan de estudio	Duración en años	Créditos / Horas	Código CINE (1)
Licenciatura en Interpretación Musical / Opción Canto	Montevideo	2005	4	360 Cr.	665
Licenciatura en Interpretación Musical / Opción Instrumentos	Montevideo	2005	4	360 Cr.	665
Licenciatura en Música - Composición	Montevideo	2005	4	360 Cr.	665
Licenciatura en Música - Dirección de Orquesta	Montevideo	2005	4	360 Cr.	665
Licenciatura en Música - Interpretación Coro	Montevideo	2005	4	360 Cr.	665
Licenciatura en Música - Musicología	Montevideo	2005	4	360 Cr.	665
Carreras Técnicas y Tecnológicas					
Tecnicatura en Dirección de Coros	Salto	2003	4	1.024	665
Tecnicatura en Interpretación - opción Canto	Salto	2003	4	1.024	665
Tecnicatura en Interpretación - opción Guitarra	Salto	2003	4	1.024	665
Tecnicatura en Interpretación - opción Piano	Salto	2003	4	1.024	665
Títulos pre-universitarios					
Ciclo de Introducción a la Música	Montevideo	1987	3		554

Fuente: Escuela Universitaria de Música - EUM

Notas: (1) Código CINE: Clasificación Internacional Normalizada de la Educación

Los códigos corresponden a:

Nivel 5: Educación terciaria de ciclo corto

Nivel 6: Educación terciaria de grado



UNIVERSIDAD
DE LA REPÚBLICA
URUGUAY

Universidad de la República - Uruguay

Producción y elaboración de contenidos:

Dirección General de Planeamiento

<https://planeamiento.udelar.edu.uy>

Correo: dgplan@udelar.edu.uy