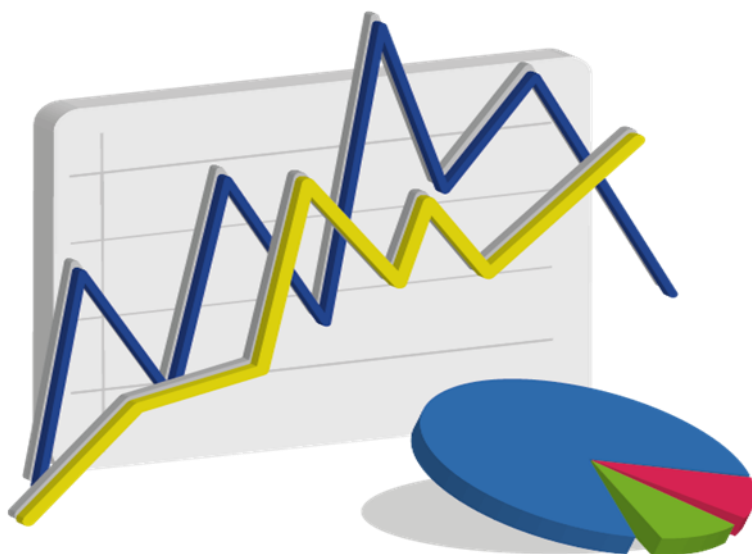


# SÍNTESIS ESTADÍSTICA POR SERVICIO UNIVERSITARIO

Diciembre 2020

**FACULTAD de CIENCIAS**

Universidad de la República



## ESTUDIANTES

### Ingresos de estudiantes a servicio por sexo - 2019

Servicio	Varón	Mujer	Total	Porcentaje
Ciencias (Montevideo)	266	239	505	80,0%
Ciencias (Maldonado)	29	35	64	10,1%
Ciencias (Maldonado-Rocha)	1	0	1	0,2%
Ciencias (Montevideo-Maldonado)	0	1	1	0,2%
Ciencias (Rivera)	21	23	44	7,0%
Ciencias (Rocha)	7	9	16	2,5%
<b>Total</b>	<b>324</b>	<b>307</b>	<b>631</b>	<b>100,0%</b>
<b>Porcentaje</b>	<b>51,3%</b>	<b>48,7%</b>	<b>100,0%</b>	

Fuente: Sistema de Gestión Administrativa de la Enseñanza - SGAE

**Generación de ingreso a Servicio:** comprende a todos los estudiantes que ingresan por primera vez al servicio, en un año dado, a alguna carrera terciaria y/o de grado. Se considera cada carrera compartida y cada CIO como un servicio aparte. (Resolución N° 15 del CDC, de fecha 23/10/12)

### Ingresos de estudiantes a carrera por sexo - 2019

Carreras	Varón	Mujer	Total	Porcentaje
Licenciado en Astronomía	21	12	33	4,4%
Licenciado en Bioquímica	31	66	97	13,0%
Licenciado en Ciencias Biológicas	113	145	258	34,4%
Licenciado en Física	57	25	82	10,9%
Licenciado en Geografía	20	10	30	4,0%
Licenciado en Geología	9	12	21	2,8%
Licenciado en Gestión Ambiental (Maldonado)	29	40	69	9,2%
Licenciado en Gestión Ambiental (Rocha)	8	10	18	2,4%
Licenciado en Matemática	51	24	75	10,0%
Técnico en Gestión de Recursos Naturales (Rivera)	14	17	31	4,1%
Licenciado en Recursos Naturales (Rivera)	17	19	36	4,8%
<b>Total</b>	<b>370</b>	<b>380</b>	<b>750</b>	<b>100,0%</b>
<b>Porcentaje</b>	<b>49,3%</b>	<b>50,7%</b>	<b>100,0%</b>	

Fuente: Sistema de Gestión Administrativa de la Enseñanza - SGAE

**Generación de ingreso a Carrera:** comprende a los estudiantes que ingresan por primera vez a una carrera terciaria y/o de grado, en un año dado. No se consideran los estudiantes que ingresan a la carrera a través de un CIO o de un ciclo básico común en años anteriores. No se incluyen los estudiantes con inscripción provisoria por previas, ni los de intercambio. Se incluyen los estudiantes de cortesía diplomática. (Resolución N°15 del CDC de fecha 23/10/12)

### Edad de los estudiantes que ingresan - 2019

Edad al ingreso	Varón	Mujer	Total
Media	23,4	23,0	23,2
Mediana	20,0	20,0	20,0

Fuente: Sistema de Gestión Administrativa de la Enseñanza - SGAE

### Estudiante activo 2019

Facultad de Ciencias	3.399
----------------------	-------

Fuente: Sistema de Gestión Administrativa de la Enseñanza - SGAE

**Estudiante Activo:** Comprende a los estudiantes que registran alguna actividad de rendición de curso o examen en los años 2017 a 2018 en cualquier unidad curricular básica de al menos una carrera del Servicio, y a la generación de ingreso al Servicio del año 2019. Se incluyen en esta definición los niveles de formación y certificaciones contemplados en la Ordenanza de

## FormA- Estudiantes 2019

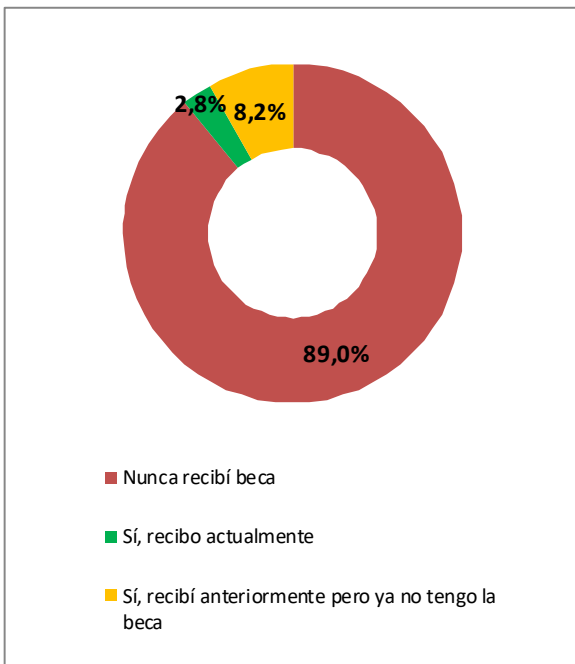
El FormA-Estudiantes es un relevamiento continuo de carácter obligatorio para todos los estudiantes de carreras de grado. Los datos corresponden a las respuestas de los estudiantes del servicio que completaron el formulario durante el año 2019.

### Sexo de los estudiantes - 2019

Sexo	Porcentaje
Varón	46,3%
Mujer	53,7%
<b>Total</b>	<b>100,0%</b>

Fuente: FormA-Estudiantes 2019

### Becas de los estudiantes - 2019



Fuente: FormA-Estudiantes 2019

**Nota:** Los porcentajes corresponden a inscripciones a carrera. Un mismo estudiante puede estar inscripto en más de una carrera y, por lo tanto, puede percibir más de un tipo de beca.

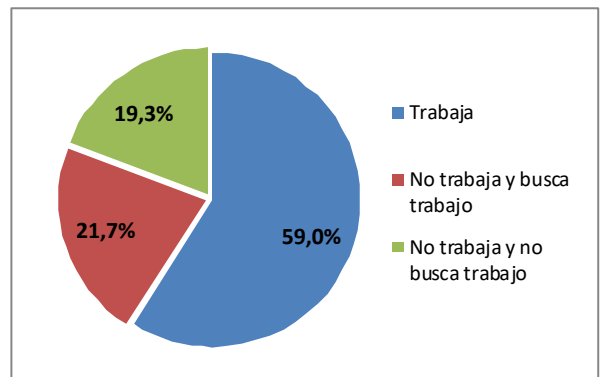
### Educación de los padres - 2019

Nivel de educación	Porcentaje
Sin instrucción	0,1%
Educación Primaria incompleta	1,3%
Educación Primaria completa	5,1%
Educación Media incompleta	16,8%
Educación Media completa	13,0%
Terciaria/Grado incompleta	14,4%
Terciaria/Grado completa	36,1%
Posgrado incompleto	1,0%
Posgrado completo	10,9%
No sabe	1,3%
<b>Total</b>	<b>100,0%</b>

Fuente: FormA-Estudiantes 2019

**Nota:** El porcentaje corresponde al máximo nivel educativo alcanzado por alguno de los padres

### Condición de actividad de los estudiantes - 2019



Fuente: FormA-Estudiantes 2019

### Dificultades de los estudiantes - 2019

Niveles de dificultad	Ver	Oír	Caminar	Entender
No tengo dificultad	78,5%	96,5%	97,8%	92,5%
Sí, alguna dificultad	19,5%	3,3%	1,9%	7,0%
Sí, mucha dificultad	1,8%	0,1%	0,2%	0,4%
Sí, no puedo hacerlo	0,2%	0,1%	0,1%	0,1%
<b>Total</b>	<b>100,0%</b>	<b>100,0%</b>	<b>100,0%</b>	<b>100,0%</b>

Fuente: FormA-Estudiantes 2019

## EGRESADOS

### Egresados por carrera y sexo - 2018

Carreras	Varón	Mujer	Total	Porcentaje
Licenciado en Bioquímica	16	28	44	40,0%
Licenciado en Ciencias Biológicas	11	28	39	35,5%
Licenciado en Ciencias Físicas	4	0	4	3,6%
Licenciado en Geografía	1	1	2	1,8%
Licenciado en Geología	3	3	6	5,5%
Licenciado en Matemática	5	0	5	4,5%
Licenciado en Gestión Ambiental (Rocha)	0	1	1	0,9%
Licenciado en Gestión Ambiental (Maldonado)	1	1	2	1,8%
Licenciado en Gestión de Recursos Naturales (Rivera)	4	3	7	6,4%
<b>Total</b>	<b>45</b>	<b>65</b>	<b>110</b>	<b>100,0%</b>
<b>Porcentaje</b>	<b>40,9%</b>	<b>59,1%</b>	<b>100,0%</b>	

Fuente: Sistema de Gestión Administrativa de la Enseñanza - SGAE

### Edad de los egresados - 2018

Edad al egreso	Varón	Mujer	Total
Media	28,8	26,9	27,6
Mediana	26,0	26,0	26,0

Fuente: Sistema de Gestión Administrativa de la Enseñanza - SGAE

### Egresados según lugar de nacimiento - 2018

Lugar de nacimiento	Porcentaje
Montevideo	74,5%
Interior	24,5%
Exterior	1,0%
<b>Total</b>	<b>100,0%</b>

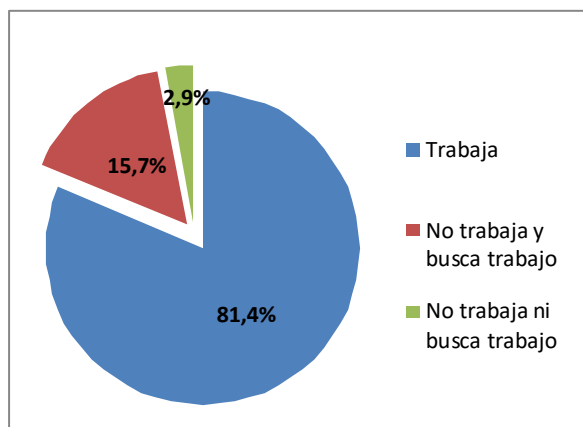
Fuente: Formulario estadístico de egreso 2018

### Egresados según lugar de residencia - 2018

Lugar de residencia	Porcentaje
Montevideo	77,4%
Interior	20,6%
Exterior	2,0%
<b>Total</b>	<b>100,0%</b>

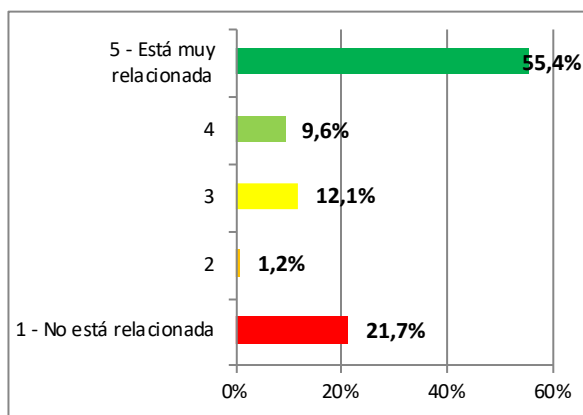
Fuente: Formulario estadístico de egreso 2018

### Situación laboral de los egresados - 2018



Fuente: Formulario estadístico de egreso 2018

### Relación entre la ocupación y la carrera de los egresados - 2018



Fuente: Formulario estadístico de egreso 2018

## ESTUDIANTES DE POSGRADO

Ingresos de estudiantes por carrera y sexo - 2019				
Carreras	Varón	Mujer	Total	Porcentaje
Doctorado en Biotecnología	0	1	1	0,5%
Doctorado en Biotecnología (1)	2	3	5	2,8%
Doctorado en Ciencias Ambientales (1)	1	5	6	3,3%
Doctorado en Ciencias Biológicas (PEDECIBA)	2	7	9	5,0%
Doctorado en Ciencias Biológicas (PEDECIBA) (1)	14	19	33	18,3%
Doctorado en Física (PEDECIBA)	0	1	1	0,6%
Doctorado en Física (PEDECIBA) (1)	1	0	1	0,6%
Doctorado en Geociencias (PEDECIBA)	1	2	3	1,7%
Doctorado en Matemática (PEDECIBA)	6	3	9	5,0%
Maestría en Biotecnología	2	9	11	6,1%
Maestría en Biotecnología (1)	1	2	3	1,7%
Maestría en Ciencias Ambientales	4	10	14	7,8%
Maestría en Ciencias Ambientales (1)	0	1	1	0,5%
Maestría en Ciencias Biológicas (PEDECIBA)	7	27	34	18,9%
Maestría en Ciencias Biológicas (PEDECIBA) (1)	9	11	20	11,1%
Maestría en Física (PEDECIBA) (1)	2	1	3	1,7%
Maestría en Geociencias (PEDECIBA)	4	4	8	4,4%
Maestría en Geociencias (PEDECIBA) (1)	0	2	2	1,1%
Maestría en Matemática (PEDECIBA)	7	1	8	4,4%
Maestría en Matemática (PEDECIBA) (1)	2	1	3	1,7%
Especialista en Ciencias Ambientales	1	4	5	2,8%
<b>Total</b>	<b>66</b>	<b>114</b>	<b>180</b>	<b>100,0%</b>
<b>Porcentaje</b>	<b>36,7%</b>	<b>63,3%</b>	<b>100,0%</b>	

**Nota:** (1) Inscripción provisoria sujeta a aprobación del Concejo de Facultad

**Fuente:** Sistema de Gestión Administrativa de la Enseñanza - SGAE

## ESTUDIANTES DE POSGRADO

### Egresos de estudiantes por carrera y sexo - 2018

Carreras	Varón	Mujer	Total	Porcentaje
Doctorado en Biotecnología	1	0	1	1,0%
Doctorado en Ciencias Biológicas (PEDECIBA)	5	12	17	18,1%
Doctorado en Física (PEDECIBA)	3	1	4	4,3%
Doctorado en Matemática (PEDECIBA)	2	0	2	2,1%
Maestría en Biotecnología	2	4	6	6,4%
Maestría en Ciencias Ambientales	0	2	2	2,1%
Maestría en Ciencias Biológicas (PEDECIBA)	13	37	50	53,2%
Maestría en Física (PEDECIBA)	4	0	4	4,3%
Maestría en Física - Astronomía	1	0	1	1,0%
Maestría en Geociencias (PEDECIBA)	0	2	2	2,1%
Maestría en Matemática (PEDECIBA)	2	2	4	4,3%
Especialización en Ciencias Ambientales	0	1	1	1,1%
<b>Total</b>	<b>33</b>	<b>61</b>	<b>94</b>	<b>100,0%</b>
<b>Porcentaje</b>	<b>35,1%</b>	<b>64,9%</b>	<b>100,0%</b>	

Fuente: Sistema de Gestión Administrativa de la Enseñanza - SGAE

## CAPITAL HUMANO - DOCENTES

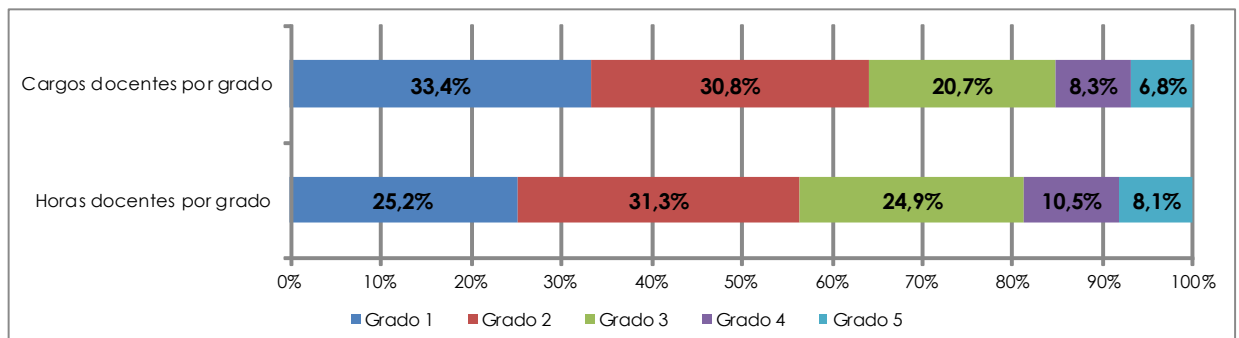
### Cargos y horas docentes por grado - 2019

	Grado 1	Grado 2	Grado 3	Grado 4	Grado 5	Total
<b>Cargos</b>	173	159	107	43	35	<b>517</b>
<b>Horas</b>	3.975	4.924	3.916	1.650	1.279	<b>15.744</b>
<b>Horas Promedio</b>	23,0	31,0	36,6	38,4	36,5	<b>30,5</b>

<b>Docentes</b>	166	154	107	43	34	<b>504</b>
-----------------	-----	-----	-----	----	----	------------

Fuente: Sistema Integral de Administración de Personal-SIAP - Padrón abril 2019

Nota: No incluye docentes en carácter de Honorarios y Libres



Fuente: Sistema Integral de Administración de Personal-SIAP - Padrón abril 2019

### Cargos docentes por grado según dedicación horaria semanal - 2019

Horas por tramos	Grado docente					Total	Porcentaje
	Grado 1	Grado 2	Grado 3	Grado 4	Grado 5		
Hasta 10	10	8	2	0	1	21	4,1%
11 a 20	106	29	7	2	2	146	28,2%
21 a 30	43	49	13	3	4	112	21,7%
31 a 40	14	23	5	0	1	43	8,3%
Más de 40	0	0	0	0	0	0	0,0%
Dedicación Total	0	50	80	38	27	195	37,7%
<b>Total</b>	<b>173</b>	<b>159</b>	<b>107</b>	<b>43</b>	<b>35</b>	<b>517</b>	<b>100,0%</b>

Fuente: Sistema Integral de Administración de Personal-SIAP - Padrón abril 2019

## CAPITAL HUMANO - FUNCIONARIOS TÉCNICOS, ADMINISTRATIVOS Y DE SERVICIO

### Cargos y Horas Técnicos, Administrativos y de Servicio (TAS) por escalafón - 2019

Escalafón	Cargos	Porcentaje	Horas	Porcentaje
A - Profesional	15	14,2%	588	12,9%
B - Técnico	2	1,9%	80	1,8%
C - Administrativo	43	40,5%	1.816	39,9%
D - Especializado	4	3,8%	160	3,5%
E - Oficios	36	33,9%	1.656	36,4%
F - Servicios Generales	6	5,7%	248	5,5%
R - Renovación Pte. Conocimiento	-	0,0%	-	0,0%
<b>Total</b>	<b>106</b>	<b>100,0%</b>	<b>4.548</b>	<b>100,0%</b>

Fuente: Sistema Integral de Administración de Personal-SIAP - Padrón abril 2019

### Capacitación de Técnicos, Administrativos y de Servicio (TAS) - 2019

Nº Total de asistentes a cursos	55
---------------------------------	----

Fuente: Instituto de Capacitación y Formación - ICF

## EJECUCIÓN PRESUPUESTAL

Retribuciones Personales	Gastos de funcionamiento	Inversiones	Ejecución 2019
757.359.283	101.171.158	25.577.767	884.108.208
86%	11%	3%	100%

Nota: Precios corrientes.

Incluye todas las financiaciones, excepto Tipo de Crédito 2: Multas y Licencias sin sueldo y Tipo de Crédito 1: Saldos de Ejercicios anteriores

Fuente: Dirección General de Administración Financiera - DGAF

## INFRAESTRUCTURA

### Área edilicia 2019

<b>Total</b>	<b>24.749 m<sup>2</sup></b>
--------------	-----------------------------

Fuente: Dirección General de Arquitectura - DGA

## EDUCACIÓN PERMANENTE

### Cursos y participantes - 2019

Cursos	Nº de cursos	Participantes
Presenciales	11	221
A distancia	0	0
Otras actividades	13	485
<b>Total</b>	<b>24</b>	<b>706</b>

Fuente: Comisión Sectorial de Educación Permanente - CSEP



## OFERTA ACADÉMICA - 2019

Carreras de Grado	Se dicta en	Plan de estudio	Duración en años	Créditos / Horas	Código CINE (1)
Licenciatura en Astronomía	Montevideo	2016	4	360 Cr.	665
Licenciatura en Biología Humana (CC)	Montevideo, Salto, Paysandú, Rivera, Tacuarembó	2004	4	360 Cr.	665
Licenciatura en Bioquímica	Montevideo	2017	4	360 Cr.	665
Licenciatura en Ciencias de la Atmósfera (CC)	Montevideo	2007	4	360 Cr.	665
Licenciatura en Ciencias Biológicas	Montevideo	2017	4	360 Cr.	665
Licenciatura en Física	Montevideo	2019	4	360 Cr.	665
Licenciatura en Estadística (CC)	Montevideo	2014	4	360 Cr.	665
Perfiles: Actuarial, Bioestadístico, Económico, Tecnológico					
Licenciatura en Física Médica (CC)	Montevideo	2011	4	324 Cr.	665
Licenciatura en Geografía	Montevideo	2018	4	360 Cr.	665
Licenciatura en Geología	Montevideo	2018	4	360 Cr.	665
Licenciatura en Gestión Ambiental	Maldonado, Rocha	2010	4	360 Cr.	665
Licenciatura en Matemática	Montevideo	2014	4	360 Cr.	665
Licenciatura en Recursos Naturales	Rivera	2010	4	360 Cr.	665
<b>Carreras Técnicas y Tecnológicas</b>					
Tecnólogo en Cartografía (CC)	Montevideo	2011	2	180 Cr.	554
Tecnicatura en Gestión de Recursos Naturales y Desarrollo Sustentable	Rivera	2011	2,5	195 Cr.	554
Tecnólogo Minero (CC)	Treinta y Tres	2012	3	270 Cr.	554
<b>Carreras de Posgrado</b>					
Doctorado en Biotecnología (PEDECIBA)	Montevideo	2012	3	360 Cr.	864
Doctorado en Ciencias Ambientales	Montevideo	2018	2	100 Cr.	864
Doctorado en Ciencias Biológicas (PEDECIBA)	Montevideo	2015	3	100 Cr.	864
Doctorado en Física (PEDECIBA)	Montevideo	2014	5	90 Cr. (2)	864
Doctorado en Geociencias	Montevideo	2015	3	310 Cr.	864
Doctorado en Matemática (PEDECIBA)	Montevideo	2009	4	60 Cr. (2)	864
Maestría en Bioinformática (CC)	Montevideo	2008	2	160 Cr.	767
Maestría en Biotecnología	Montevideo	2012	2	160 Cr.	767
Maestría en Ciencias Ambientales	Montevideo	2013	2	100 Cr.	767
Maestría en Ciencias Biológicas (PEDECIBA)	Montevideo	2007	2	100 Cr.	767
Maestría en Ciencias Cognitivas (CC)	Montevideo	2015	2	100 Cr.	767
Maestría en Ciencias Nutricionales (CC)	Montevideo	2013	2	100 Cr.	767
Maestría en Educación Ambiental (CC)	Montevideo	2019	2	1.680 / 112 Cr.	767
Maestría en Física (PEDECIBA) - Opciones: Física y Astronomía	Montevideo	2007	2	160 Cr.	767
Maestría en Geociencias (PEDECIBA)	Montevideo	2010	2	160 Cr.	767
Maestría en Matemática (PEDECIBA)	Montevideo	2009	2	110 Cr.	767
Maestría en Manejo Costero Integrado del Cono Sur (CC)	Montevideo, Maldonado	2006	2	110 Cr.	767
Diploma de Especialización en Bioinformática (CC)	Montevideo	2010	1	60 Cr.	767
Diploma de Especialización en Física (CC) - ANEP	Montevideo, Rocha	2012	2	900 / 60 Cr.	767
Diploma en Matemática (CC) - ANEP Menciones: Tecnología, Enseñanza	Montevideo, Salto	2013	1	900 / 61 Cr.	767
Diploma de Posgrado en Geografía (CC) - ANEP	Montevideo	2010	4	900 / 60 Cr.	767
Especialización en Ciencias Ambientales	Montevideo	2017	2	60 Cr.	767
Especialización en Educación Ambiental (CC) - ANEP	Montevideo	2010	2	991 / 78,5 Cr.	767
Especialización en Manejo Costero Integrado del Cono Sur (CC)	Montevideo, Maldonado, Rocha	2016	1,5	60 Cr.	767

Fuente: Facultad de Ciencias

Notas: (CC) Carrera Compartida (PEDECIBA) Programa de Desarrollo de Ciencias Básicas (ANEP) Administración Nacional de Educación Pública

(1) Código CINE: Clasificación Internacional Normalizada de la Educación. Los códigos corresponden a:

Nivel 5: Educación terciaria de ciclo corto, Nivel 6: Educación terciaria de grado, Nivel 7: Maestría, especialización o equivalente, Nivel 8: Nivel de doctorado o equivalente.

(2) Los créditos corresponden a cursos y/o actividades programadas, el estudiante tendrá además que realizar el trabajo de tesis.



UNIVERSIDAD  
DE LA REPÚBLICA  
URUGUAY

Universidad de la República - Uruguay

Producción y elaboración de contenidos:

Dirección General de Planeamiento

<https://planeamiento.udelar.edu.uy>

Correo: [dgplan@udelar.edu.uy](mailto:dgplan@udelar.edu.uy)