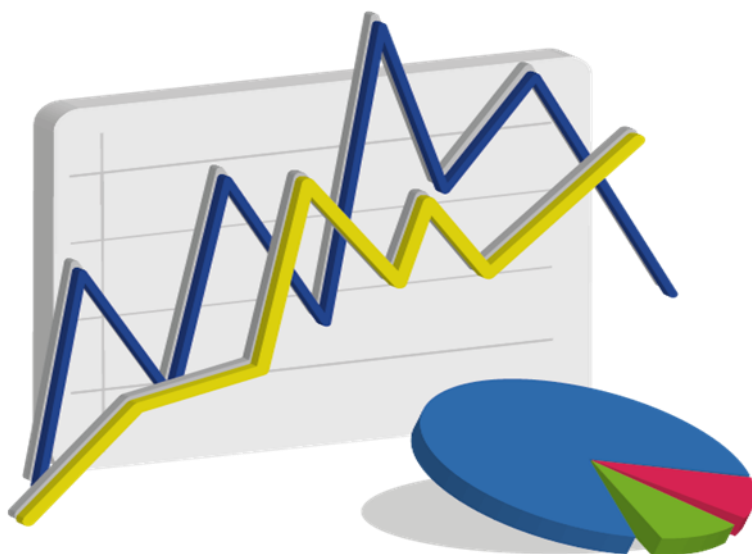


SÍNTESIS ESTADÍSTICA POR SERVICIO UNIVERSITARIO

Diciembre 2020

**FACULTAD de HUMANIDADES y CIENCIAS
de la EDUCACIÓN**

Universidad de la República



ESTUDIANTES

Ingresos de estudiantes a servicio por sexo - 2019

Servicio	Varón	Mujer	Total	Porcentaje
Humanidades y Ciencias de la Educación (Montevideo)	451	839	1.290	94,7%
Humanidades y Ciencias de la Educación (Paysandú)	11	14	25	1,8%
Humanidades y Ciencias de la Educación (Salto)	13	22	35	2,6%
Humanidades y Ciencias de la Educación (Tacuarembó)	7	5	12	0,9%
Total	482	880	1.362	100,0%
Porcentaje	35,4%	64,6%	100,0%	

Fuente: Sistema de Gestión Administrativa de la Enseñanza - SGAE

Generación de ingreso a Servicio: comprende a todos los estudiantes que ingresan por primera vez al servicio, en un año dado, a alguna carrera terciaria y/o de grado. Se considera cada carrera compartida y cada CIO como un Servicio aparte. (Resolución N° 15 del CDC, de fecha 23/10/12)

Ingresos de estudiantes a carrera por sexo - 2019

Carreras	Varón	Mujer	Total	Porcentaje
Licenciado en Ciencias Antropológicas	78	148	226	13,0%
Licenciado en Educación	60	184	244	14,0%
Licenciado en Filosofía	146	148	294	16,8%
Licenciado en Historia	121	116	237	13,6%
Licenciado en Letras	63	147	210	12,0%
Licenciado en Lingüística	36	75	111	6,4%
Licenciado en Turismo (Salto)	15	25	40	2,3%
Técnico Universitario en Bienes Culturales (Paysandú)	11	16	27	1,5%
Técnico Universitario en Bienes Culturales (Tacuarembó)	7	5	12	0,7%
Técnico Universitario en Corrección de Estilo (Lengua Española)	44	272	316	18,1%
Técnico Universitario en Dramaturgia	12	13	25	1,4%
Tecnólogo en Interpretación y Traducción LSU - Español	2	2	4	0,2%
Total	595	1.151	1.746	100,0%
Porcentaje	34,1%	65,9%	100,0%	

Fuente: Sistema de Gestión Administrativa de la Enseñanza - SGAE

Generación de Ingreso a Carrera: comprende a los estudiantes que ingresan por primera vez a una carrera terciaria y/o de grado, en un año dado. No se consideran los estudiantes que ingresan a la carrera a través de un CIO o de un ciclo básico común en años anteriores. No se incluyen los estudiantes con inscripción provisoria por previas, ni los de intercambio. Se incluyen los estudiantes de cortesía diplomática. (Resolución N°15 del CDC de fecha 23/10/12)

Edad de los estudiantes que ingresan - 2019

Edad al ingreso	Varón	Mujer	Total
Media	29,1	29,5	29,3
Mediana	25,0	25,0	25,0

Fuente: Sistema de Gestión Administrativa de la Enseñanza - SGAE

Estudiante activo 2019

Facultad Humanidades y Ciencias de la Educación	5.057	Estudiante Activo: Comprende a los estudiantes que registran alguna actividad de rendición de curso o examen en los años 2017 a 2018 en cualquier unidad curricular básica de al menos una carrera del Servicio, y a la generación de ingreso al Servicio del año 2019. Se incluyen en esta definición los niveles de formación y certificaciones contemplados en la Ordenanza de Grado.
---	-------	---

Fuente: Sistema de Gestión Administrativa de la Enseñanza - SGAE

FormA Estudiantes 2019

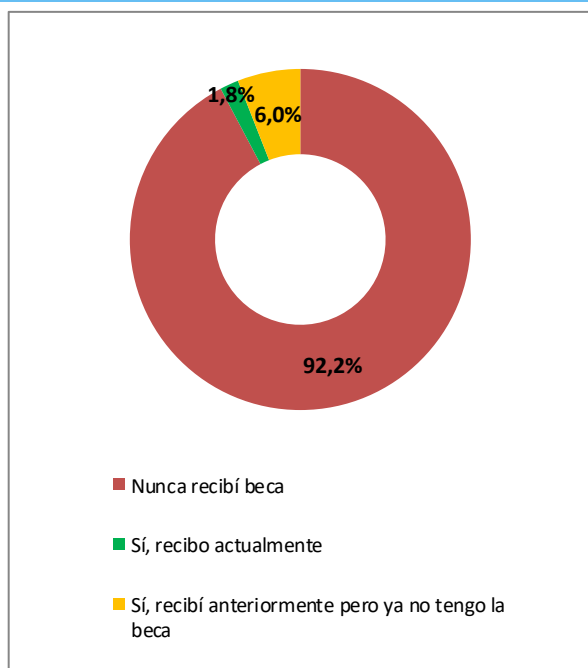
El FormA-Estudiantes es un relevamiento continuo de carácter obligatorio para todos los estudiantes de carreras de grado. Los datos corresponden a las respuestas de los estudiantes del servicio que completaron el formulario durante el año 2019.

Sexo de los estudiantes - 2019

Sexo	Porcentaje
Varón	31,5%
Mujer	68,5%
Total	100,0%

Fuente: FormA-Estudiantes 2019

Becas de los estudiantes - 2019



Fuente: FormA-Estudiantes 2019

Nota: Los porcentajes corresponden a inscripciones a carrera. Un mismo estudiante puede estar inscripto en más de una carrera y, por lo tanto, puede percibir más de un tipo de beca.

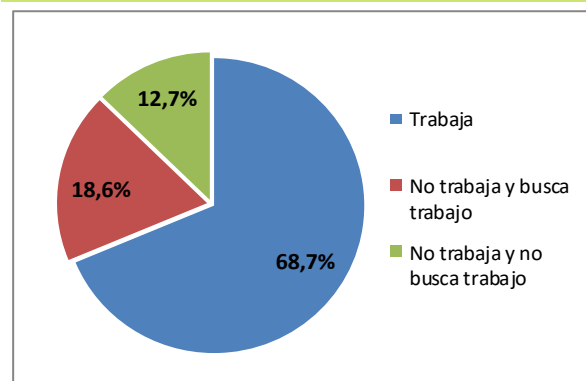
Educación de los padres - 2019

Nivel de educación	Porcentaje
Sin instrucción	0,2%
Educación Primaria incompleta	2,5%
Educación Primaria completa	9,3%
Educación Media incompleta	19,4%
Educación Media completa	13,8%
Terciaria/Grado incompleta	13,2%
Terciaria/Grado completa	32,1%
Posgrado incompleto	0,7%
Posgrado completo	7,3%
No sabe	1,5%
Total	100,0%

Fuente: FormA-Estudiantes 2019

Nota: El porcentaje corresponde al máximo nivel educativo alcanzado por alguno de los padres

Condición de actividad de los estudiantes - 2019



Fuente: FormA-Estudiantes 2019

Dificultades de los estudiantes - 2019

Niveles de dificultad	Ver	Oír	Caminar	Entender
No tengo dificultad	73,9%	95,7%	96,5%	94,8%
Sí, alguna dificultad	23,3%	3,8%	3,0%	4,9%
Sí, mucha dificultad	2,6%	0,3%	0,4%	0,1%
Sí, no puedo hacerlo	0,2%	0,2%	0,1%	0,2%
Total	100,0%	100,0%	100,0%	100,0%

Fuente: FormA-Estudiantes 2019

EGRESADOS

Egresados por carrera y sexo - 2018

Carreras	Varón	Mujer	Total	Porcentaje
Licenciado en Ciencias Antropológicas	4	8	12	10,9%
Licenciado en Ciencias de la Educación	1	16	17	15,5%
Licenciado en Ciencias Históricas	2	5	7	6,4%
Licenciado en Historia	0	1	1	0,9%
Licenciado en Educación	2	2	4	3,6%
Licenciado en Filosofía	7	1	8	7,3%
Licenciado en Letras	3	6	9	8,2%
Licenciado en Lingüística	2	4	6	5,5%
Licenciado en Turismo (Maldonado)	8	15	23	20,9%
Técnico Universitario en Bienes Culturales (Paysandú)	1	1	2	1,8%
Técnico Universitario en Interpretación LSU-ESP-LSU	0	2	2	1,8%
Tecnólogo en Interpretación LSU-ESP-LSU	0	3	3	2,7%
Técnico Universitario en Corrección de Estilo (Lengua Española)	1	11	12	10,9%
Técnico Universitario en Museología	1	3	4	3,6%
Total	32	78	110	100,0%
Porcentaje	29,1%	70,9%	100,0%	

Fuente: Sistema de Gestión Administrativa de Enseñanza - SGAE

Edad de los egresados - 2018

Edad al egreso	Varón	Mujer	Total
Media	34,4	33,7	33,9
Mediana	32,5	29,0	29,5

Fuente: Sistema de Gestión Administrativa de la Enseñanza - SGAE

Egresados según lugar de nacimiento - 2018

Lugar de Nacimiento	Porcentaje
Montevideo	66,0%
Interior	30,0%
Exterior	4,0%
Total	100,0%

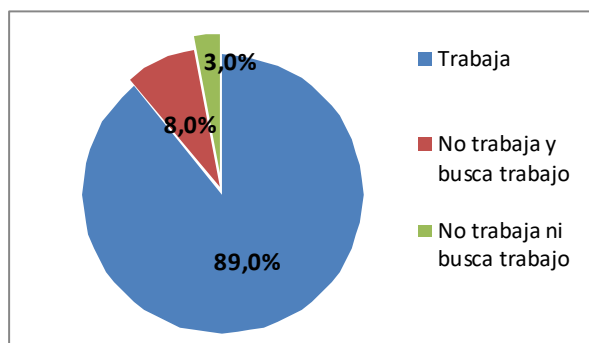
Fuente: Formulario estadístico de egreso 2018

Egresados según lugar de residencia - 2018

Lugar de Residencia	Porcentaje
Montevideo	69,0%
Interior	31,0%
Exterior	0,0%
Total	100,0%

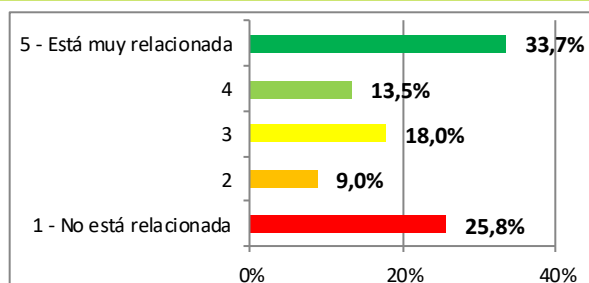
Fuente: Formulario estadístico de egreso 2018

Situación laboral de los egresados - 2018



Fuente: Formulario estadístico de egreso 2018

Relación entre la ocupación y la carrera de los egresados - 2018



Fuente: Formulario estadístico de egreso 2018

ESTUDIANTES DE POSGRADO

Ingresos de estudiantes por carrera y sexo - 2019

Carreras	Varón	Mujer	Total	Porcentaje
Doctorado en Antropología	3	6	9	9,2%
Doctorado en Historia	3	6	9	9,2%
Doctorado en Letras	1	2	3	3,1%
Doctorado en Lingüística	2	7	9	9,2%
Maestría en Ciencias Humanas - Antropología de la Cuenca del Plata	3	3	6	6,1%
Maestría en Ciencias Humanas - Filosofía Contemporánea	8	4	12	12,2%
Maestría en Ciencias Humanas - Historia Rioplatense	2	1	3	3,1%
Maestría en Ciencias Humanas - Literatura Latinoamericana	4	4	8	8,2%
Maestría en Ciencias Humanas - Teoría e Historia del Teatro	0	8	8	8,2%
Maestría en Políticas Culturales (Maldonado)	13	15	28	28,5%
Maestría en Políticas Culturales (Maldonado) (1)	0	2	2	2,0%
Diploma en Ciencias Humanas	0	1	1	1,0%
Total	39	59	98	100,0%
Porcentaje	39,8%	60,2%	100,0%	

Fuente: Sistema de Gestión Administrativa de Enseñanza - SGAE

Nota: (1) Inscripción provisoria sujeta a aprobación del Consejo de Facultad.

Egresos de estudiantes por carrera y sexo - 2018

Carreras	Varón	Mujer	Total	Porcentaje
Doctorado en Filosofía	0	1	1	3,1%
Maestría en Ciencias Humanas - Antropología de la Cuenca del Plata	4	2	6	18,8%
Maestría en Ciencias Humanas - Estudios Latinoamericanos	1	7	8	25,0%
Maestría en Ciencias Humanas - Filosofía Contemporánea	3	3	6	18,8%
Maestría en Ciencias Humanas - Historia Rioplatense	2	0	2	6,2%
Maestría en Ciencias Humanas - Lenguaje, Cultura y Sociedad	3	3	6	18,8%
Maestría en Ciencias Humanas - Literatura Latinoamericana	0	1	1	3,1%
Maestría en Ciencias Humanas - Teoría e Historia del Teatro	0	2	2	6,2%
Total	13	19	32	100,0%
Porcentaje	40,6%	59,4%	100,0%	

Fuente: Sistema de Gestión Administrativa de Enseñanza - SGAE

CAPITAL HUMANO - DOCENTES

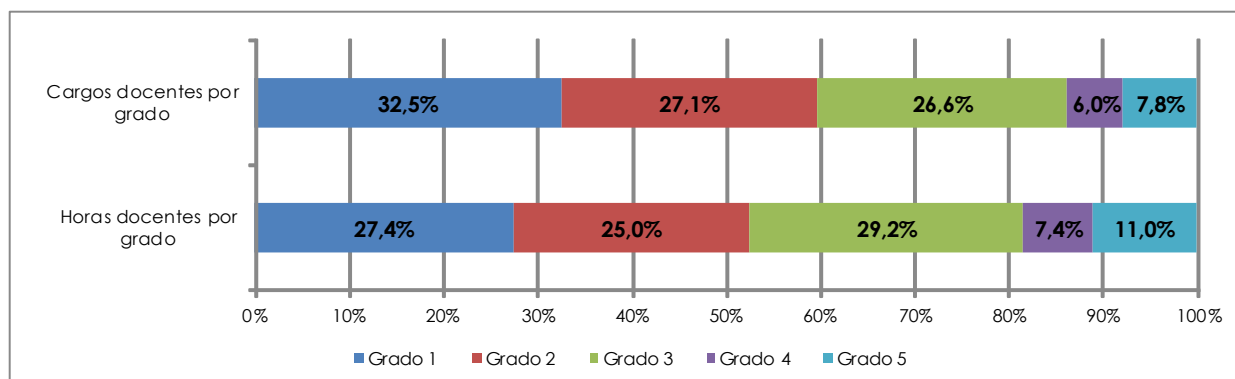
Cargos y horas docentes por grado - 2019

	Grado 1	Grado 2	Grado 3	Grado 4	Grado 5	Total
Cargos	130	108	106	24	31	399
Horas	2.570	2.346	2.734	691	1.032	9.373
Horas Promedio	19,8	21,7	25,8	28,8	33,3	23,5

Docentes	117	98	100	24	30	369
-----------------	-----	----	-----	----	----	------------

Fuente: Sistema Integral de Administración de Personal-SIAP - Padrón abril 2019

Nota: No incluye docentes en carácter de Honorarios y Libres



Fuente: Sistema Integral de Administración de Personal-SIAP - Padrón abril 2019

Cargos docentes por grado según dedicación horaria semanal - 2019

Horas por tramos	Mayor grado docente en el Servicio					Total	Porcentaje
	Grado 1	Grado 2	Grado 3	Grado 4	Grado 5		
Hasta 10	23	12	9	3	0	47	11,8%
11 a 20	74	57	48	5	8	192	48,1%
21 a 30	18	26	19	4	1	68	17,0%
31 a 40	12	8	6	3	2	31	7,8%
Más de 40	3	4	2	0	0	9	2,3%
Dedicación Total	0	1	22	9	20	52	13,0%
Total	130	108	106	24	31	399	100,0%

Fuente: Sistema Integral de Administración de Personal-SIAP - Padrón abril 2019

CAPITAL HUMANO - FUNCIONARIOS TÉCNICOS, ADMINISTRATIVOS y de SERVICIO

Cargos y Horas Técnicos, Administrativos y de Servicio (TAS) por escalafón - 2019

Escalafón	Cargos	Porcentaje	Horas	Porcentaje
A - Profesional	12	11,7%	496	11,8%
B - Técnico	6	5,8%	256	6,1%
C - Administrativo	46	44,7%	1.852	44,3%
D - Especializado	4	3,9%	176	4,2%
E - Oficios	19	18,4%	768	18,3%
F - Servicios Generales	16	15,5%	640	15,3%
R - Renovación Pte. Conocimiento	-	0,0%	-	0,0%
Total	103	100,0%	4.188	100,0%

Fuente: Sistema Integral de Administración de Personal-SIAP - Padrón abril 2019

Capacitación de Técnicos, Administrativos y de Servicio (TAS) - 2019

Nº Total de asistentes a cursos	95
---------------------------------	----

Fuente: Instituto de Capacitación y Formación (ICF)

EJECUCIÓN PRESUPUESTAL

Retribuciones Personales	Gastos de funcionamiento	Inversiones	Ejecución 2019
386.077.838	24.116.323	12.299.702	422.493.863
91%	6%	3%	100%

Nota: Precios corrientes.

Incluye todas las financiaciones, excepto Tipo de Crédito 2: Multas y Licencias sin sueldo y Tipo de Crédito 1: Saldos de Ejercicios anteriores

Fuente: Dirección General de Administración Financiera - DGAF

INFRAESTRUCTURA

Área edilicia 2019

Total	8.555 m²
--------------	----------------------------

Fuente: Dirección General de Arquitectura - DGA

EDUCACIÓN PERMANENTE

Cursos y participantes - 2019

Cursos	Nº de cursos	Participantes
Presenciales	20	332
A distancia	1	50
Otras actividades	6	203
Total	27	585

Fuente: Comisión Sectorial de Educación Permanente - CSEP

OFERTA ACADÉMICA - 2019

Carreras de Grado	Se dicta en	Plan de estudio	Duración en años	Créditos / Horas	Código CINE (1)
Licenciado en Biología Humana (CC)	Montevideo, Salto, Rivera, Paysandú, Tacuarembó	2004	4	360 Cr.	665
Licenciado en Ciencias Antropológicas	Montevideo	2014	4	360 Cr.	665
Licenciado en Educación	Montevideo	2014	4	360 Cr.	665
Licenciado en Filosofía	Montevideo	2010	4	360 Cr.	665
Licenciado en Historia	Montevideo	2014	4	360 Cr.	665
Licenciado en Letras	Montevideo	2014	4	360 Cr.	665
Licenciado en Lingüística	Montevideo	2014	4	360 Cr.	665
Licenciado en Turismo	Maldonado	2014	4	360 Cr.	665
Carreras Técnicas y Tecnológicas					
Técnico Universitario en Bienes Culturales menciones: Patrimonio	Tacuarembó	2013	2,5	200 Cr.	554
Técnico Universitario en Bienes Culturales menciones: Historia Local y Regional	Paysandú	2013	2,5	200 Cr.	554
Técnico Universitario en Corrección de Estilo (Lengua Española)	Montevideo	2014	2	180 Cr.	554
Técnico Universitario en Dramaturgia - (EMAD)	Montevideo	2015	2	180 Cr.	554
Técnico Universitario en Interpretación y Traducción LSU - Español	Montevideo, Salto, Tacuarembó	2014	3	270 Cr.	554
Carreras de Posgrado					
Doctorado en Humanidades Menciones: Historia, Filosofía, Letras, Lingüística, Antropología	Montevideo	2014	2	100 Cr.	864
Maestría en Ciencias Humanas					
opción Antropología de la Cuenca del Plata	Montevideo	2000	2	100 Cr.	767
opción Estudios Latinoamericanos	Montevideo	2008	2	100 Cr.	767
opción Filosofía Contemporánea	Montevideo	2000	2	100 Cr.	767
opción Historia Rioplatense	Montevideo	2000	2	100 Cr.	767
opción Lenguaje, Cultura y Sociedad	Montevideo	2008	2	100 Cr.	767
opción Literatura Latinoamericana	Montevideo	2000	2	100 Cr.	767
opción Teoría e Historia del Teatro	Montevideo	2008	2	100 Cr.	767
opción Teorías y Prácticas en Educación	Montevideo	2015	2	100 Cr.	767
Maestría en Gramática del Español (CC) - ANEP	Montevideo	2014	2	1.500/100 Cr.	767
Maestría en Políticas Culturales - CURE	Maldonado	2019	2	140 Cr.	767
Diploma de Especialización en Ciencias Humanas opción Teorías y Prácticas en Educación	Montevideo	2015	1	60 Cr.	767
Diploma de Especialización en Ciencias Humanas opción Estudios Agrarios Latinoamericanos	Montevideo, Buenos Aires	2016	2	200 / 60 Cr.	767
Diploma de Especialización en Dificultades de Aprendizaje (CC)- ANEP	Montevideo	2015	2	900 / 60 Cr.	767
Diploma de Especialización en Enseñanza de Lenguas mención Español Lengua Extranjera	Montevideo	2013	1	60 Cr.	767
Especialización en Gramática del Español (CC) - ANEP	Montevideo	2014	2	900 / 60 Cr.	767

Fuente: Facultad de Humanidades y Ciencias de la Educación

Notas: (CC) - Carrera Compartida, ANEP - Administración Nacional de Educación Pública, EMAD - Escuela Multidisciplinaria de Arte Dramático. (1) Código CINE: Clasificación Internacional Normalizada de la Educación. Los códigos corresponden a: Nivel 5: Educación terciaria de ciclo corto. Nivel 6: Educación terciaria de grado. Nivel 7: Maestría, especialización o equivalente. Nivel 8: Nivel de doctorado o equivalente.



UNIVERSIDAD
DE LA REPÚBLICA
URUGUAY

Universidad de la República - Uruguay

Producción y elaboración de contenidos:

Dirección General de Planeamiento

<https://planeamiento.udelar.edu.uy>

Correo: dgplan@udelar.edu.uy