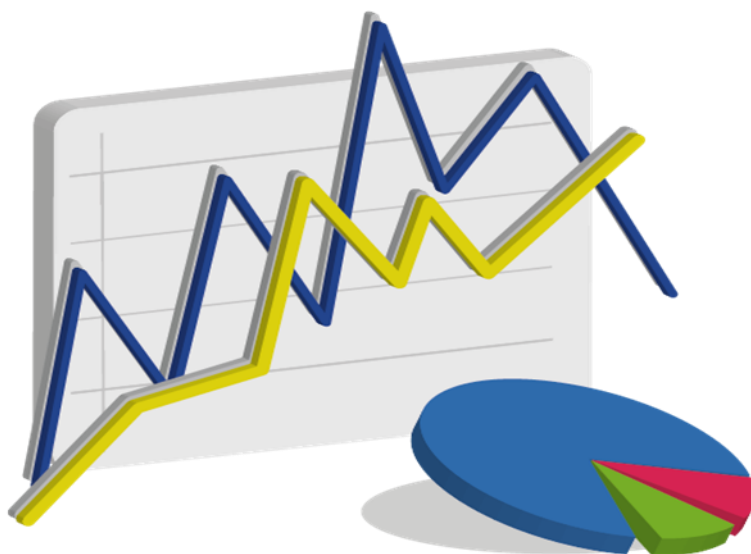


SÍNTESIS ESTADÍSTICA POR SERVICIO UNIVERSITARIO

Diciembre 2020

FACULTAD de INGENIERÍA

Universidad de la República



ESTUDIANTES

Ingresos de estudiantes a servicios por sexo - 2019

Servicio	Varón	Mujer	Total	Porcentaje
Ingeniería (Montevideo)	1.282	377	1.659	91,8%
Ingeniería (Maldonado)	24	2	26	1,4%
Ingeniería (Paysandú)	45	7	52	2,9%
Ingeniería (Salto)	13	13	26	1,4%
Ingeniería (San José)	15	1	16	0,9%
Ingeniería (Rocha)	15	6	21	1,1%
Ingeniería (Montevideo-Rocha)	1	0	1	0,1%
Ingeniería (Montevideo-Salto)	3	2	5	0,3%
Ingeniería (Montevideo-Paysandú)	1	0	1	0,1%
Total	1.399	408	1.807	100,0%
Porcentaje	77,4%	22,6%	100,0%	

Fuente: Sistema de Gestión Administrativa de la Enseñanza - SGAE. Universidad Tecnológica del Uruguay - UTEC. Consejo de Educación Técnico Profesional - CETP. Universidad del Trabajo del Uruguay - UTU.

Generación de ingreso a Servicio: comprende a todos los estudiantes que ingresan por primera vez al servicio, en un año dado, a alguna carrera terciaria y/o de grado. Se considera cada carrera compartida y cada CIO como un servicio aparte. (Resolución N° 15 del CDC, de fecha 23/10/12)

Ingresos de estudiantes a carrera por sexo - 2019

Carreras	Varón	Mujer	Total	Porcentaje
Ingeniero Agrimensor	32	16	48	2,0%
Ingeniero Civil	136	81	217	9,2%
Ingeniero de Producción	69	41	110	4,6%
Ingeniero Eléctrico	228	52	280	11,8%
Ingeniero en Computación	747	158	905	38,3%
Ingeniero en Sistemas de Comunicación	48	19	67	2,8%
Ingeniero Industrial Mecánico	187	53	240	10,1%
Ingeniero Naval	18	7	25	1,1%
Licenciado en Recursos Hídricos y Riego	8	5	13	0,6%
Licenciado en Computación	11	0	11	0,5%
Licenciado en Ingeniería Biológica	11	21	32	1,4%
Licenciado en Ingeniería Biológica (Salto)	4	6	10	0,4%
Licenciado en Ingeniería Biológica (Paysandú)	3	2	5	0,2%
Tecnólogo Industrial Mecánico (CETP-UTU)	77	10	87	3,7%
Tecnólogo Industrial Mecánico (CETP-UTU) (Paysandú)	22	2	24	1,0%
Tecnólogo en Informática (Montevideo) (CETP-UTU-UTEC)	159	29	188	8,0%
Tecnólogo en Informática (Maldonado) (CETP-UTU-UTEC)	27	2	29	1,2%
Tecnólogo en Informática (Paysandú) (CETP-UTU-UTEC)	23	4	27	1,1%
Tecnólogo en Informática (San José) (CETP-UTU-UTEC)	18	1	19	0,8%
Tecnólogo en Telecomunicaciones	6	1	7	0,3%
Tecnólogo en Telecomunicaciones (Rocha)	16	6	22	0,9%
Total	1.850	516	2.366	100,0%
Porcentaje	78,2%	21,8%	100,0%	

Fuente: Sistema de Gestión Administrativa de la Enseñanza - SGAE. Universidad Tecnológica del Uruguay - UTEC. Consejo de Educación Técnico Profesional - CETP. Universidad del Trabajo del Uruguay - UTU.

Generación de Ingreso a Carrera: comprende a los estudiantes que ingresan por primera vez a una carrera terciaria y/o de grado, en un año dado. No se consideran los estudiantes que ingresan a la carrera a través de un CIO o de un ciclo básico común en años anteriores. No se incluyen los estudiantes con inscripción provisoria por previas, ni los de intercambio. Se incluyen los estudiantes de cortesía diplomática. (Resolución N°15 del CDC de fecha 23/10/12)

ESTUDIANTES

Edad de los estudiantes que ingresan - 2019

Edad al ingreso	Varón	Mujer	Total
Media	20,1	19,9	20,0
Mediana	18,0	18,0	18,0

Fuente: Sistema de Gestión Administrativa de la Enseñanza - SGAE

Estudiante activo 2019

Facultad de Ingeniería	11.307	<p>Estudiante Activo: Comprende a los estudiantes que registran alguna actividad de rendición de curso o examen en los años 2017 a 2018 en cualquier unidad curricular básica de al menos una carrera del Servicio, y a la generación de ingreso al Servicio del año 2019. Se incluyen en esta definición los niveles de formación y certificaciones contemplados en la Ordenanza de Grado.</p>
------------------------	--------	--

Fuente: Sistema de Gestión Administrativa de la Enseñanza - SGAE

FormA Estudiantes 2019

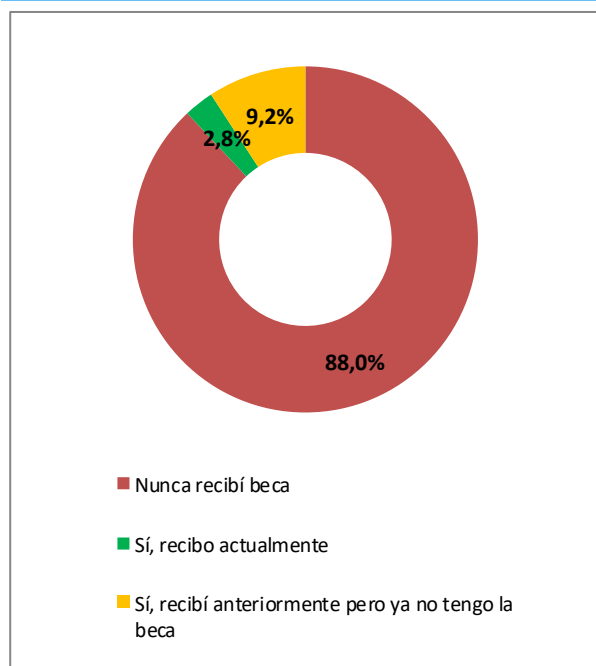
El FormA-Estudiantes es un relevamiento continuo de carácter obligatorio para todos los estudiantes de carreras de grado. Los datos corresponden a las respuestas de los estudiantes del servicio que completaron el formulario durante el año 2019.

Sexo de los estudiantes - 2019

Sexo	Porcentaje
Varón	76,4%
Mujer	23,6%
Total	100,0%

Fuente: FormA-Estudiantes 2019

Becas de los estudiantes - 2019



Fuente: FormA-Estudiantes 2019

Nota: Los porcentajes corresponden a inscripciones a carrera. Un mismo estudiante puede estar inscripto en más de una carrera y, por lo tanto, puede percibir más de un tipo de beca.

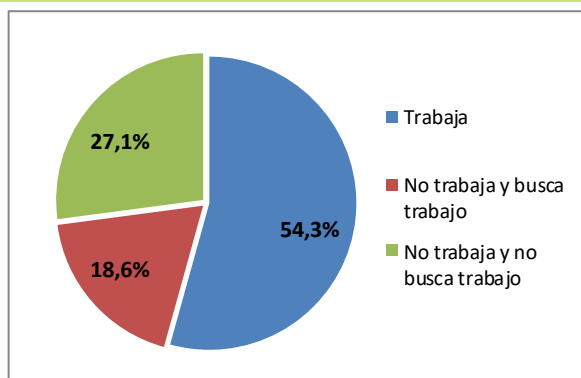
Educación de los padres - 2019

Nivel de educación	Porcentaje
Sin instrucción	0,1%
Educación Primaria incompleta	0,7%
Educación Primaria completa	4,6%
Educación Media incompleta	16,5%
Educación Media completa	14,4%
Terciaria/Grado incompleta	12,9%
Terciaria/Grado completa	39,0%
Posgrado incompleto	0,7%
Posgrado completo	9,6%
No sabe	1,5%
Total	100,0%

Fuente: FormA-Estudiantes 2019

Nota: El porcentaje corresponde al máximo nivel educativo alcanzado por alguno de los padres

Condición de actividad de los estudiantes - 2019



Fuente: FormA-Estudiantes 2019

Dificultades de los estudiantes - 2019

Niveles de dificultad	Ver	Oír	Caminar	Entender
No tengo dificultad	81,2%	97,0%	98,8%	92,0%
Sí, alguna dificultad	17,0%	2,9%	1,0%	7,5%
Sí, mucha dificultad	1,7%	0,1%	0,1%	0,4%
Sí, no puedo hacerlo	0,1%	0,0%	0,1%	0,1%
Total	100,0%	100,0%	100,0%	100,0%

Fuente: FormA-Estudiantes 2019

EGRESADOS

Egresados por carrera y sexo - 2018

Carreras	Varón	Mujer	Total	Porcentaje
Ingeniero Agrimensor	3	3	6	1,5%
Ingeniero Civil	26	17	43	10,7%
Ingeniero en Computación	106	25	131	32,5%
Ingeniero en Producción	4	10	14	3,5%
Ingeniero en Sistemas en Computación	0	1	1	0,3%
Ingeniero Electricista	38	7	45	11,1%
Ingeniero Industrial Mecánico	39	13	52	12,9%
Ingeniero Naval	2	1	3	0,7%
Licenciado en Computación	3	0	3	0,7%
Licenciado en Recursos Hídricos y Riego	2	2	4	1,0%
Tecnólogo en Informática (CETP-UTU)	32	6	38	9,4%
Tecnólogo en Informática (CETP-UTU) (Maldonado)	5	0	5	1,2%
Tecnólogo en Informática (CETP-UTU) (Paysandú)	6	1	7	1,7%
Tecnólogo en Informática (CETP-UTU) (San José)	12	1	13	3,2%
Tecnólogo Mecánico (CETP-UTU)	23	3	26	6,4%
Tecnólogo Mecánico (CETP-UTU) (Paysandú)	5	1	6	1,5%
Tecnólogo en Telecomunicaciones (Rocha)	6	1	7	1,7%
Total	312	92	404	100,0%
Porcentaje	77,2%	22,8%	100,0%	

Fuente: Sistema de Gestión Administrativa de la Enseñanza - SGAE

Edad de los egresados - 2018

Edad al egreso	Varón	Mujer	Total
Media	27,3	26,9	27,2
Mediana	26,0	26,0	26,0

Fuente: Sistema de Gestión Administrativa de la Enseñanza - SGAE

Egresados según lugar de nacimiento - 2018

Lugar de Nacimiento	Porcentaje
Montevideo	63,8%
Interior	33,8%
Exterior	2,4%
Total	100,0%

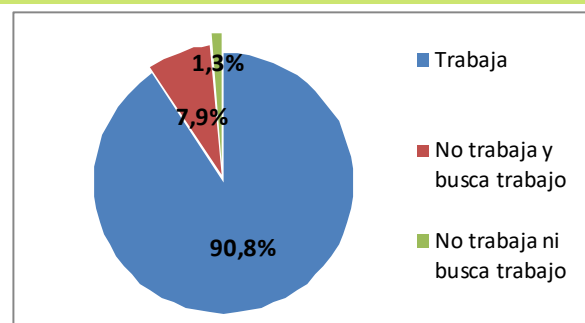
Fuente: Formulario estadístico de egreso 2018

Egresados según lugar de residencia - 2018

Lugar de Residencia	Porcentaje
Montevideo	82,4%
Interior	17,3%
Exterior	0,3%
Total	100,0%

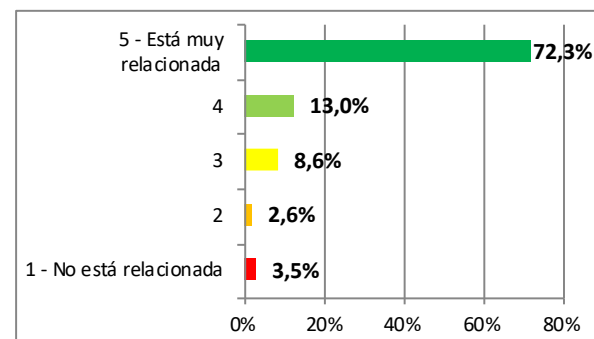
Fuente: Formulario estadístico de egreso 2018

Situación laboral de los egresados - 2018



Fuente: Formulario estadístico de egreso 2018

Relación entre la ocupación y la carrera de los



Fuente: Formulario estadístico de egreso 2018

ESTUDIANTES DE POSGRADO

Ingresos de estudiantes por carrera y sexo - 2019

Carreras	Varón	Mujer	Total	Porcentaje
Doctorado en Ingeniería Ambiental	3	0	3	2,3%
Doctorado en Ingeniería de la Energía	4	0	4	3,1%
Doctorado en Ingeniería Eléctrica	1	2	3	2,3%
Doctorado en Ingeniería en Mecánica de los Fluidos Aplicada	2	0	2	1,5%
Doctorado en Ingeniería Estructural	1	1	2	1,5%
Doctorado en Ingeniería Física	1	0	1	0,8%
Maestría en Gestión de la Innovación	0	2	2	1,5%
Maestría en Ingeniería Ambiental	2	3	5	3,9%
Maestría en Ingeniería de la Energía	16	6	22	16,9%
Maestría en Ingeniería de Software	0	2	2	1,5%
Maestría en Ingeniería Eléctrica	13	4	17	13,1%
Maestría en Ingeniería Estructural	7	1	8	6,2%
Maestría en Ingeniería Matemática	8	2	10	7,7%
Maestría en Ingeniería Mecánica	5	1	6	4,6%
Maestría en Ingeniería Mecánica de los Fluidos Aplicada	3	2	5	3,9%
Maestría en Ingeniería Química	1	0	1	0,8%
Maestría en Investigación de Operaciones	3	3	6	4,6%
Maestría en Sistemas de Información y Tecnologías de Gestión de Datos	2	0	2	1,5%
Diploma de Especialización en Ingeniería de Software	1	2	3	2,3%
Diploma de Especialización en Gestión de Tecnologías	2	5	7	5,4%
Diploma de Especialización en Ingeniería de la Energía	5	1	6	4,6%
Diploma de Especialización en Seguridad Informática	5	0	5	3,8%
Diploma de Especialización en Sistemas de Información y Tecnologías de Gestión de Datos	1	0	1	0,8%
Diploma de Especialización en Sistemas Eléctricos de Potencia	5	1	6	4,6%
Diploma de Especialización en Telecomunicaciones	1	0	1	0,8%
Total	92	38	130	100,0%
Porcentaje	70,8%	29,2%	100,0%	

Fuente: Sistema de Gestión Administrativa de la Enseñanza - SGAE

ESTUDIANTES DE POSGRADO

Egresos de estudiantes por carrera y sexo - 2018

Carreras	Varón	Mujer	Total	Porcentaje
Doctorado en Ingeniería Eléctrica	2	1	3	4,7%
Doctorado en Ingeniería Física	1	0	1	1,6%
Doctorado en Ingeniería Mecánica de los Fluidos Aplicada	2	1	3	4,7%
Doctorado en Ingeniería Química	0	2	2	3,1%
Maestría en Gestión de la Innovación	0	1	1	1,6%
Maestría en Ingeniería de Celulosa y Papel	1	0	1	1,6%
Maestría en Ingeniería de la Energía	2	0	2	3,1%
Maestría en Ingeniería Eléctrica	7	0	7	10,9%
Maestría en Ingeniería en Mecánica de los Fluidos Aplicada	4	0	4	6,2%
Maestría en Ingeniería Química	1	2	3	4,7%
Maestría en Investigación de Operaciones	1	0	1	1,6%
Diploma de Especialización en Ingeniería de la Energía	1	0	1	1,6%
Diploma de Especialización en Gestión de Tecnologías	3	13	16	24,9%
Diploma de Especialización en Ingeniería de Minas	4	3	7	10,9%
Diploma de Especialización en Ingeniería de Software	0	1	1	1,6%
Diploma de Especialización en Seguridad Informática	1	0	1	1,6%
Diploma de Especialización en Sistemas Eléctricos de Potencia	1	0	1	1,6%
Diploma de Especialización en Sistemas de Información y Tecnologías de Gestión de Datos	7	0	7	10,9%
Diploma de Especialización en Telecomunicaciones	2	0	2	3,1%
Total	40	24	64	100,0%
Porcentaje	62,5%	37,5%	100,0%	

Fuente: Sistema de Gestión Administrativa de la Enseñanza - SGAE

CAPITAL HUMANO - DOCENTES

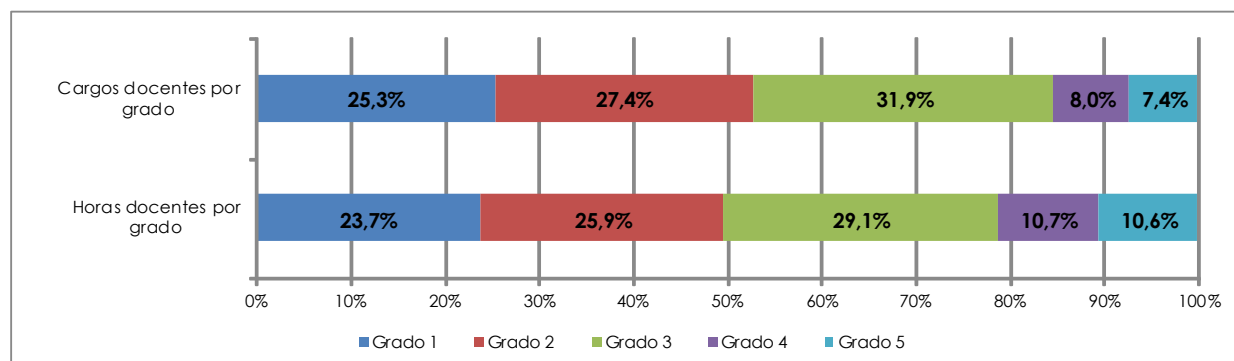
Cargos y horas docentes por grado - 2019

	Grado 1	Grado 2	Grado 3	Grado 4	Grado 5	Total
Cargos	230	249	289	73	67	908
Horas	5.048	5.518	6.211	2.274	2.249	21.300
Horas Promedio	21,9	22,2	21,5	31,2	33,6	23,5

Docentes	224	245	281	71	65	886
-----------------	-----	-----	-----	----	----	------------

Fuente: Sistema Integral de Administración de Personal-SIAP - Padrón abril 2019

Nota: No incluye docentes en carácter de Honorarios y Libres



Fuente: Sistema Integral de Administración de Personal-SIAP - Padrón abril 2019

Cargos docentes por grado según dedicación horaria semanal - 2019

Horas por tramos	Grado docente					Total	Porcentaje
	Grado 1	Grado 2	Grado 3	Grado 4	Grado 5		
Hasta 10	16	62	116	12	6	212	23,3%
11 a 20	142	78	60	8	10	298	32,8%
21 a 30	54	54	16	5	2	131	14,4%
31 a 40	18	25	19	7	8	77	8,5%
Más de 40	0	0	0	0	0	0	0,0%
Dedicación Total	0	30	78	41	41	190	20,9%
Total	230	249	289	73	67	908	100,0%

Fuente: Sistema Integral de Administración de Personal-SIAP - Padrón abril 2019

CAPITAL HUMANO - FUNCIONARIOS TÉCNICOS, ADMINISTRATIVOS y de SERVICIO

Cargos y Horas Técnicos, Administrativos y de Servicio (TAS) por escalafón - 2019

Escalafón	Cargos	Porcentaje	Horas	Porcentaje
A - Profesional	11	6,0%	434	5,9%
B - Técnico	7	3,8%	292	4,0%
C - Administrativo	83	45,7%	3.326	45,3%
D - Especializado	34	18,7%	1.260	17,1%
E - Oficios	28	15,4%	1.256	17,1%
F - Servicios Generales	18	9,9%	758	10,3%
R - Renovación Pte. Conocimiento	1	0,5%	40	0,5%
Total	182	100,0%	7.366	100,0%

Fuente: Sistema Integral de Administración de Personal-SIAP - Padrón abril 2019

Capacitación de Técnicos, Administrativos y de Servicio (TAS) - 2019

N° Total de asistentes a cursos	87
---------------------------------	----

Fuente: Instituto de Capacitación y Formación (ICF)

EJECUCIÓN PRESUPUESTAL - 2019

Retribuciones Personales	Gastos de funcionamiento	Inversiones	Ejecución 2019
951.520.704	120.729.882	35.546.538	1.107.797.124
86%	11%	3%	100%

Nota: Precios corrientes.

Incluye todas las financiaciones, excepto Tipo de Crédito 2: Multas y Licencias sin sueldo y Tipo de Crédito 1: Saldos de Ejercicios anteriores

Fuente: Dirección General de Administración Financiera - DGAF

INFRAESTRUCTURA

Área edilicia 2019

Total	31.766 m²
--------------	-----------------------------

Fuente: Dirección General de Arquitectura - DGA

EDUCACIÓN PERMANENTE

Cursos y participantes - 2019

Cursos	N° de cursos	Participantes
Presenciales	128	1.379
A distancia	1	1
Otras actividades	3	40
Total	132	1.420

Fuente: Comisión Sectorial de Educación Permanente - CSEP

OFERTA ACADÉMICA - 2019

Carreras de Grado	Se dicta en	Plan de estudio	Duración en años	Créditos / Horas	Código CINE (1)
Agrimensura	Montevideo	1997	5	450 Cr.	666
Ingeniería en Alimentos (CC)	Montevideo, Salto	2003	5	450 Cr.	665
Ingeniería Civil	Montevideo	1997	5	450 Cr.	666
Ingeniería en Computación	Montevideo	1997	5	450 Cr.	666
Ingeniería Eléctrica	Montevideo	1997	5	450 Cr.	666
Ingeniería Forestal (CC)	Tacuarembó	2014	5	450 Cr.	666
Ingeniería Industrial Mecánica	Montevideo	1997	5	450 Cr.	666
Ingeniería Naval	Montevideo	1997	5	450 Cr.	666
Ingeniería de Producción	Montevideo	2010	5	450 Cr.	666
Ingeniería Química (CC)	Montevideo, Salto	2000	5	450 Cr.	666
Ingeniería en Sistemas de Comunicación	Montevideo	2018	5	450 Cr.	666
Licenciatura en Ciencias de la Atmósfera (CC)	Montevideo	2007	4	360 Cr.	665
Licenciatura en Recursos Hídricos y Riego	Salto	2017	4	360 Cr.	665
Licenciatura en Computación	Montevideo	2012	4	360 Cr.	665
Licenciatura en Ingeniería Biológica	Montevideo, Salto, Paysandú	2013	4	360 Cr.	665
Carreras Técnicas y Tecnológicas					
Tecnólogo Cárnico (CC) - CETP	Tacuarembó	2009	3	262 Cr.	554
Tecnólogo en Cartografía (CC)	Montevideo	2011	2	180 Cr.	554
Tecnólogo en Informática - (CETP - UTEC - Udelar)	Montevideo, Maldonado, Paysandú, San José	2007	3	252 Cr.	554
Tecnólogo en Madera (CC) - CETP	Rivera	2011	3	270 Cr.	554
Tecnólogo Industrial Mecánico - (CETP)	Montevideo, Paysandú	2016	3	270 Cr.	554
Tecnólogo Minero (CC)	Treinta y Tres	2012	3	270 Cr.	554
Tecnólogo en Telecomunicaciones	Montevideo, Rocha	2009	2	200 Cr.	554
Títulos Intermedios					
Analista en Computación	Montevideo	1997	3	270 Cr.	554
Carreras de Posgrado					
Doctorado en Informática (PEDECIBA)	Montevideo	2005	3	225 Cr.	864
Doctorado en Ingeniería Ambiental	Montevideo	2010	4	250 Cr.	864
Doctorado en Ingeniería Eléctrica	Montevideo	2005	4	250 Cr.	864
Doctorado en Ingeniería de la Energía	Montevideo	2014	3	300 Cr.	864
Doctorado en Ingeniería Estructural	Montevideo	2011	4	250 Cr.	864
Doctorado en Ingeniería Física	Montevideo	2010	4	235 Cr.	864
Doctorado en Ingeniería Mecánica de los Fluidos Aplicada	Montevideo	2004	3	250 Cr.	864
Doctorado en Ingeniería Química	Montevideo	2005	4	290 Cr.	864
Maestría en Bioinformática (CC)	Montevideo	2008	2	160 Cr.	767
Maestría en Ciencias Cognitivas (CC)	Montevideo	2015	2	100 Cr.	767
Maestría en Ciencias y Tecnologías de los Alimentos (CC)	Montevideo	2009	2	100 Cr.	767
Maestría en Gestión de la Innovación	Montevideo	2012	2	100 Cr.	767

OFERTA ACADÉMICA - 2019

Carrera de Posgrado (continuación)	Se dicta en	Plan de estudio	Duración en años	Créditos / Horas	Código CINE (1)
Maestría en Informática (PEDECIBA)	Montevideo	2005	2	160 Cr.	767
Maestría en Ingeniería Ambiental	Montevideo	2004	2	100 Cr.	767
Maestría en Ingeniería en Celulosa y Papel	Montevideo	2007	2	100 Cr.	767
Maestría en Ingeniería en Computación	Montevideo	2003	2	100 Cr.	767
Maestría en Ingeniería Eléctrica	Montevideo	2004	2	110 Cr.	767
Maestría en Ingeniería de la Energía	Montevideo	2010	2	100 Cr.	767
Maestría en Ingeniería Estructural	Montevideo	2008	2	120 Cr.	767
Maestría en Ingeniería Física	Montevideo	2010	2	110 Cr.	767
Maestría en Ingeniería Matemática	Montevideo	2004	2	110 Cr.	767
Maestría en Ingeniería Mecánica	Montevideo	2018	2	100 Cr.	767
Maestría en Ingeniería Mecánica de los Fluidos Aplicada	Montevideo	2004	2	100 Cr.	767
Maestría en Ingeniería de Minas	Montevideo	2017	2	100 Cr.	767
Maestría en Ingeniería Química	Montevideo	2005	2	120 Cr.	767
Maestría en Ingeniería de Software	Montevideo	2014	2	110 Cr.	767
Maestría en Investigación de Operaciones	Montevideo	2015	2	120 Cr.	767
Maestría en Manejo Costero Integrado del Cono Sur (CC)	Montevideo, Maldonado	2006	2	110 Cr.	767
Maestría en Seguridad Informática	Montevideo	2014	2	110 Cr.	767
Maestría en Sistemas de Información y Tecn. de Gestión de Datos	Montevideo	2014	2	110 Cr.	767
Diploma de Especialización en Bioinformática (CC)	Montevideo	2010	1	60 Cr.	767
Diploma de Especialización en Diseño, Cálculo y Construcción de Estructuras de Madera	Montevideo	2018	1	60 Cr.	767
Diploma de Especialización en Estudios Avanzados en Computación	Montevideo	2004	1	60 Cr.	767
Diploma de Especialización en Física (CC)	Montevideo, Rocha	2012	2	900/60 Cr.	767
Diploma de Especialización en Gestión de Tecnologías	Montevideo	2005	1	60 Cr.	767
Diploma de Especialización en Hidrología Subterránea	Montevideo	2015	1	60 Cr.	767
Diploma de Especialización en Ingeniería de la Energía	Montevideo	2012	1,5	60 Cr.	767
Diploma de Especialización en Ingeniería de Minas	Montevideo	2012	1,5	60 Cr.	767
Diploma de Especialización en Ingeniería de Software	Montevideo	2013	1,5	70 Cr.	767
Diploma de Especialización en Seguridad Informática	Montevideo	2013	1,5	70 Cr.	767
Diploma de Especialización en Seguridad y Salud en el Trabajo (CC)	Montevideo	2016	1,5	60 Cr.	767
Diploma de Especialización en Sistemas de Información y Tecnologías de Gestión de Datos	Montevideo	2013	1,5	70 Cr.	767
Diploma de Especialización en Sistemas Eléctricos de Potencia	Montevideo	2011	1,5	60 Cr.	767
Diploma de Especialización en Telecomunicaciones	Montevideo	2006	1,5	60 Cr.	767
Diploma de Especialización en Tránsito y Transporte	Montevideo	2004	2	60 Cr.	767
Diploma en Matemática (CC) - ANEP - menciones: Tecnología, Enseñanza	Montevideo, Salto	2013	1	900/61 Cr.	767
Especialización en Manejo Costero Integrado del Cono Sur (CC)	Montevideo, Maldonado, Rocha	2016	1,5	60 Cr.	767

Fuente: Facultad de Ingeniería

Notas: (CC) - Carrera Compartida, PEDECIBA - Programa de Desarrollo de Ciencias Básicas, ANEP - Administración Nacional de Educación Pública
CEIP - Consejo de Educación Técnico Profesional

UTEC - Universidad Tecnológica del Uruguay

(1) Código CINE: Clasificación Internacional Normalizada de la Educación. Los códigos corresponden a: Nivel 5: Educación terciaria de ciclo corto. Nivel 6: Educación terciaria de grado. Nivel 7: Maestría, especialización o equivalente. Nivel 8: Nivel de doctorado o equivalente.



UNIVERSIDAD
DE LA REPÚBLICA
URUGUAY

Universidad de la República - Uruguay

Producción y elaboración de contenidos:

Dirección General de Planeamiento

<https://planeamiento.udelar.edu.uy>

Correo: dgplan@udelar.edu.uy