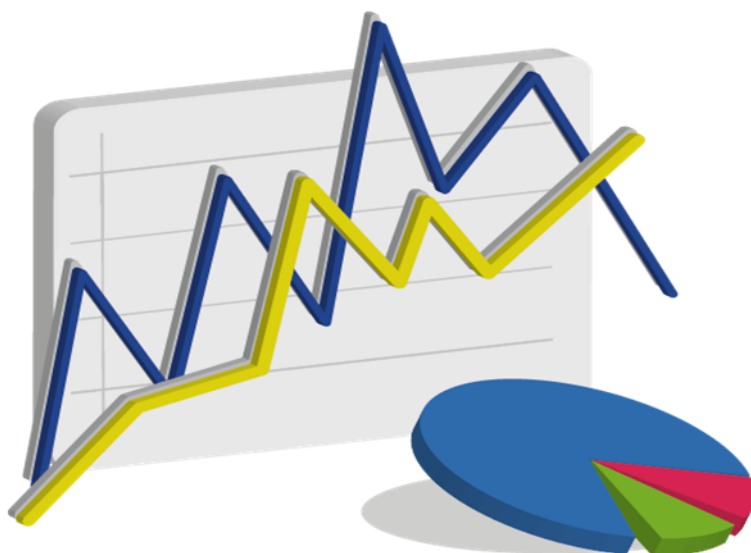


# SÍNTESIS ESTADÍSTICA POR SERVICIO UNIVERSITARIO

Diciembre 2020

**FACULTAD de ODONTOLOGÍA**

Universidad de la República



## ESTUDIANTES

### Ingresos de estudiantes a servicio por sexo - 2019

Servicio	Varón	Mujer	Total	Porcentaje
Odontología (Montevideo)	76	246	322	100,0%
<b>Total</b>	<b>76</b>	<b>246</b>	<b>322</b>	<b>100,0%</b>
<b>Porcentaje</b>	<b>23,6%</b>	<b>76,4%</b>	<b>100,0%</b>	

Fuente: Sistema de Gestión Administrativa de la Enseñanza - SGAE

**Generación de ingreso a Servicio:** comprende a todos los estudiantes que ingresan por primera vez al servicio, en un año dado, a alguna carrera terciaria y/o de grado. Se considera cada carrera compartida y cada CIO como un servicio aparte. (Resolución N° 15 del CDC, de fecha 23/10/12)

### Ingresos de estudiantes a carrera por sexo - 2019

Carreras	Varón	Mujer	Total	Porcentaje
Doctor en Odontología	67	181	248	45,3%
Asistente en Odontología	4	114	118	21,6%
Higienista en Odontología	5	102	107	19,6%
Laboratorista en Odontología	15	59	74	13,5%
<b>Total</b>	<b>91</b>	<b>456</b>	<b>547</b>	<b>100,0%</b>
<b>Porcentaje</b>	<b>16,6%</b>	<b>83,4%</b>	<b>100,0%</b>	

Fuente: Sistema de Gestión Administrativa de la Enseñanza - SGAE

**Generación de Ingreso a Carrera:** comprende a los estudiantes que ingresan por primera vez a una carrera terciaria y/o de grado, en un año dado. No se consideran los estudiantes que ingresan a la carrera a través de un CIO o de un ciclo básico común en años anteriores. No se incluyen los estudiantes con inscripción provisoria por previas, ni los de intercambio. Se incluyen los estudiantes de cortesía diplomática. (Resolución N°15 del CDC de fecha 23/10/12)

### Edad de los estudiantes que ingresan - 2019

Edad al ingreso	Varón	Mujer	Total
Media	21,2	21,5	21,5
Mediana	19,0	19,0	19,0

Fuente: Sistema de Gestión Administrativa de la Enseñanza - SGAE

### Estudiante Activo 2019

Facultad de Odontología	2.452	<b>Estudiante Activo:</b> Comprende a los estudiantes que registran alguna actividad de rendición de curso o examen en los años 2017 a 2018 en cualquier unidad curricular básica de al menos una carrera del Servicio, y a la generación de ingreso al Servicio del año 2019. Se incluyen en esta definición los niveles de formación y certificaciones contemplados en la Ordenanza de Grado.
-------------------------	-------	---

Fuente: Sistema de Gestión Administrativa de la Enseñanza - SGAE

## FormA Estudiantes 2019

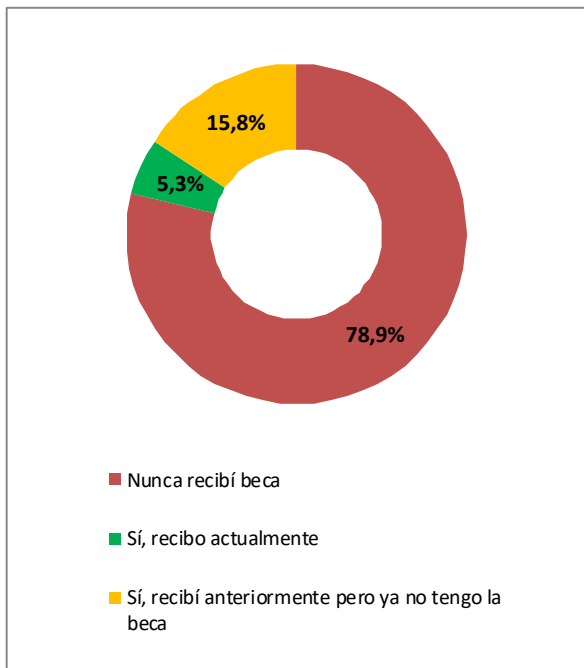
El FormA-Estudiantes es un relevamiento continuo de carácter obligatorio para todos los estudiantes de carreras de grado. Los datos corresponden a las respuestas de los estudiantes del servicio que completaron el formulario durante el año 2019.

### Sexo de los estudiantes - 2019

Sexo	Porcentaje
Varón	19,3%
Mujer	80,7%
<b>Total</b>	<b>100,0%</b>

Fuente: FormA-Estudiantes 2019

### Becas de los estudiantes - 2019



Fuente: FormA-Estudiantes 2019

**Nota:** Los porcentajes corresponden a inscripciones a carrera. Un mismo estudiante puede estar inscripto en más de una carrera y, por lo tanto, puede percibir más de un tipo de beca.

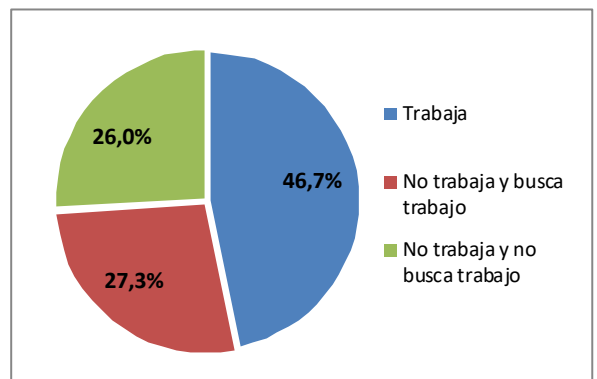
### Educación de los padres - 2019

Nivel de educación	Porcentaje
Sin instrucción	0,2%
Educación Primaria incompleta	1,2%
Educación Primaria completa	8,5%
Educación Media incompleta	22,0%
Educación Media completa	15,8%
Terciaria/Grado incompleta	9,3%
Terciaria/Grado completa	32,8%
Posgrado incompleto	0,3%
Posgrado completo	7,5%
No sabe	2,4%
<b>Total</b>	<b>100,0%</b>

Fuente: FormA-Estudiantes 2019

**Nota:** El porcentaje corresponde al máximo nivel educativo alcanzado por alguno de los padres

### Condición de actividad de los estudiantes - 2019



Fuente: FormA-Estudiantes 2019

### Dificultades de los estudiantes - 2019

Niveles de dificultad	Ver	Oír	Caminar	Entender
No tengo dificultad	76,9%	97,1%	98,6%	90,9%
Sí, alguna dificultad	21,3%	2,6%	1,0%	8,6%
Sí, mucha dificultad	1,7%	0,2%	0,2%	0,4%
Sí, no puedo hacerlo	0,1%	0,1%	0,2%	0,1%
<b>Total</b>	<b>100,0%</b>	<b>100,0%</b>	<b>100,0%</b>	<b>100,0%</b>

Fuente: FormA-Estudiantes 2019

## EGRESADOS

### Egresados por carrera y sexo - 2018

Carreras	Varón	Mujer	Total	Porcentaje
Doctor en Odontología	19	64	83	43,0%
Laboratorista en Odontología	11	31	42	21,8%
Asistente en Odontología	1	43	44	22,8%
Asistente en Odontología (Salto)	0	1	1	0,5%
Higienista en Odontología	3	20	23	11,9%
<b>Total</b>	<b>34</b>	<b>159</b>	<b>193</b>	<b>100,0%</b>
<b>Porcentaje</b>	<b>17,6%</b>	<b>82,4%</b>	<b>100,0%</b>	

Fuente: Sistema de Gestión Administrativa de la Enseñanza - SGAE

### Edad de los egresados - 2018

Edad al egreso	Varón	Mujer	Total
Media	29,1	27,9	28,1
Mediana	27,0	27,0	27,0

Fuente: Sistema de Gestión Administrativa de la Enseñanza - SGAE

### Egresados según lugar de nacimiento - 2018

Lugar de nacimiento	Porcentaje
Montevideo	55,1%
Interior	42,1%
Exterior	2,8%
<b>Total</b>	<b>100,0%</b>

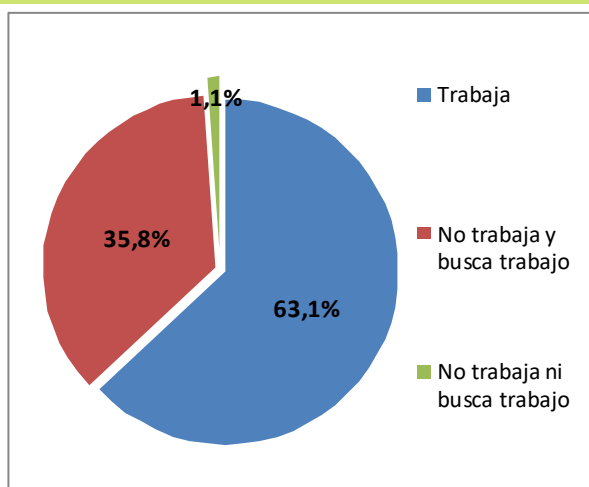
Fuente: Formulario estadístico de egreso 2018

### Egresados según lugar de residencia - 2018

Lugar de residencia	Porcentaje
Montevideo	69,9%
Interior	29,5%
Exterior	0,6%
<b>Total</b>	<b>100,0%</b>

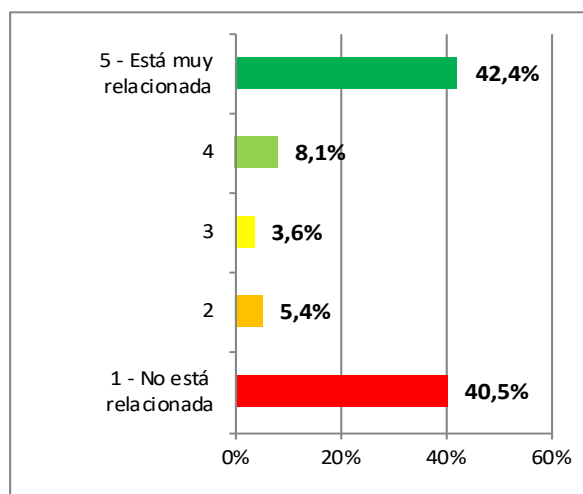
Fuente: Formulario estadístico de egreso 2018

### Situación laboral de los egresados - 2018



Fuente: Formulario estadístico de egreso 2018

### Relación entre la ocupación y la carrera de los egresados - 2018



Fuente: Formulario estadístico de egreso 2018

## ESTUDIANTES DE POSGRADO

### Ingresos de estudiantes por carrera y sexo - 2019

Carreras	Varón	Mujer	Total	Porcentaje
Maestría en Ciencias Odontológicas	3	11	14	19,2%
Especialización en Endodoncia	1	11	12	16,4%
Especialización en Implantología Oral	5	5	10	13,7%
Especialización en Ortopedia y Ortodoncia Dento Maxilo Facial	3	9	12	16,4%
Especialización en Odontología Restauradora Integral	3	12	15	20,6%
Especialización en Odontopediatría	0	10	10	13,7%
<b>Total</b>	<b>15</b>	<b>58</b>	<b>73</b>	<b>100,0%</b>
<b>Porcentaje</b>	<b>20,5%</b>	<b>79,5%</b>	<b>100,0%</b>	

Fuente: Facultad de Odontología

### Egresos de estudiantes por carrera y sexo - 2018

Carreras	Varón	Mujer	Total	Porcentaje
Maestría en Ciencias Odontológicas	1	1	2	10,0%
Especialización en Cirugía y Traumatología Buco Maxilo Facial	2	2	4	20,0%
Especialización en Endodoncia	0	1	1	5,0%
Especialización en Odontología Restauradora Integral	0	3	3	15,0%
Especialización en Odontopediatría	0	1	1	5,0%
Especialización en Prostodoncia	5	4	9	45,0%
<b>Total</b>	<b>8</b>	<b>12</b>	<b>20</b>	<b>100,0%</b>
<b>Porcentaje</b>	<b>40,0%</b>	<b>60,0%</b>	<b>100,0%</b>	

Fuente: Facultad de Odontología

## CAPITAL HUMANO - DOCENTES

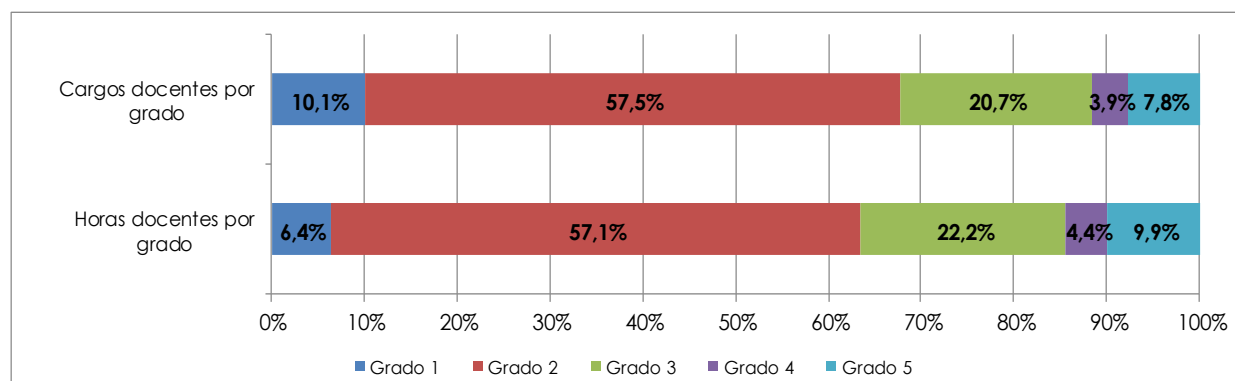
### Cargos y horas docentes por grado - 2019

	Grado 1	Grado 2	Grado 3	Grado 4	Grado 5	Total
<b>Cargos</b>	47	267	96	18	36	<b>464</b>
<b>Horas</b>	576	5.129	1.991	397	892	<b>8.985</b>
<b>Horas Promedio</b>	12,3	19,2	20,7	22,1	24,8	<b>19,4</b>

Docentes	42	231	79	14	32	<b>398</b>
----------	----	-----	----	----	----	------------

Fuente: Sistema Integral de Administración de Personal-SIAP - Padrón abril 2019

Nota: No incluye docentes en carácter de Honorarios y Libres



Fuente: Sistema Integral de Administración de Personal-SIAP - Padrón abril 2019

### Cargos docentes por grado según dedicación horaria semanal - 2019

Horas por tramos	Grado docente					Total	Porcentaje
	Grado 1	Grado 2	Grado 3	Grado 4	Grado 5		
Hasta 10	40	15	9	2	1	<b>67</b>	<b>14,4%</b>
11 a 20	3	182	45	8	17	<b>255</b>	<b>55,1%</b>
21 a 30	2	53	29	5	8	<b>97</b>	<b>20,9%</b>
31 a 40	2	11	12	2	7	<b>34</b>	<b>7,3%</b>
Más de 40	0	6	1	0	2	<b>9</b>	<b>1,9%</b>
Dedicación Total	0	0	0	1	1	<b>2</b>	<b>0,4%</b>
<b>Total</b>	<b>47</b>	<b>267</b>	<b>96</b>	<b>18</b>	<b>36</b>	<b>464</b>	<b>100,0%</b>

Fuente: Sistema Integral de Administración de Personal-SIAP - Padrón abril 2019

## CAPITAL HUMANO - FUNCIONARIOS TÉCNICOS, ADMINISTRATIVOS y de SERVICIO

### Cargos y Horas Técnicos, Administrativos y de Servicio (TAS) por escalafón - 2019

Escalafón	Cargos	Porcentaje	Horas	Porcentaje
A - Profesional	6	3,7%	280	4,0%
B - Técnico	32	19,6%	1.228	17,5%
C - Administrativo	45	27,6%	1.906	27,2%
D - Especializado	5	3,1%	216	3,1%
E - Oficios	29	17,8%	1.304	18,6%
F - Servicios Generales	46	28,2%	2.076	29,6%
R - Renovación Pte. Conocimiento	-	0,0%	-	0,0%
<b>Total</b>	<b>163</b>	<b>100,0%</b>	<b>7.010</b>	<b>100,0%</b>

Fuente: Sistema Integral de Administración de Personal-SIAP - Padrón abril 2019

### Capacitación de Técnicos, Administrativos y de Servicio (TAS) - 2019

Nº Total de asistentes a cursos	49
---------------------------------	----

Fuente: Instituto de Capacitación y Formación - ICF

### EJECUCIÓN PRESUPUESTAL - 2019

Retribuciones Personales	Gastos de funcionamiento	Inversiones	Ejecución 2019
387.472.849	48.967.718	21.495.345	<b>457.935.912</b>
85%	11%	4%	<b>100%</b>

Nota: Precios corrientes.

Incluye todas las financiaciones, excepto Tipo de Crédito 2: Multas y Licencias sin sueldo y Tipo de Crédito 1: Saldos de Ejercicios anteriores

Fuente: Dirección General de Administración Financiera - DGAF

### INFRAESTRUCTURA

#### Área edilicia 2019

<b>Total</b>	<b>11.950 m<sup>2</sup></b>
--------------	-----------------------------

Fuente: Dirección General de Arquitectura - DGA

### EDUCACIÓN PERMANENTE

#### Cursos y participantes - 2019

Cursos	Nº de cursos	Participantes
Presenciales	54	949
A distancia	-	-
Otras actividades	-	-
<b>Total</b>	<b>54</b>	<b>949</b>

Fuente: Comisión Sectorial de Educación Permanente - CSEP

## OFERTA ACADÉMICA - 2019

Carreras de Grado	Se dicta en	Plan de estudio	Duración en años	Créditos / Horas	Código CINE (1)
Doctor en Odontología	Montevideo	2011	5,5	495 Cr.	665
Licenciatura en Biología Humana (CC)	Montevideo, Salto, Rivera, Paysandú, Tacuarembó	2004	4	360 Cr.	665
<b>Carreras Técnicas y Tecnológicas</b>					
Asistente en Odontología	Montevideo, Salto	2017	2	160 Cr.	554
Higienista en Odontología	Montevideo, Salto	2017	2	160 Cr.	554
Laboratorista en Odontología	Montevideo	2017	3	240 Cr.	665
<b>Títulos Intermedios</b>					
Asistente en Odontología (2)	Montevideo	2011	2	180 Cr.	554
Higienista en Odontología (2)	Montevideo	2011	3	270 Cr.	554
<b>Carreras de Posgrado</b>					
Maestría en Ciencias Odontológicas opción Función Cráneo-	Montevideo	2013	2,5	1.530 / 102 Cr.	767
Maestría en Ciencias Odontológicas opción Odontopediatría	Montevideo	2015	2,5	1.500 / 100 Cr.	767
Maestría en Ciencias Odontológicas con énfasis en Biología Oral	Montevideo	2019	2,5	1.560 / 104 Cr.	767
Maestría en Ciencias Odontológicas con énfasis en Salud Colectiva y Epidemiología Bucal	Montevideo	2019	2,5	1.560 / 104 Cr.	767
Especialización en Cirugía y Traumatología Buceo Maxilo Facial	Montevideo	2007	4	4.426 / 308 Cr.	767
Especialización en Endodoncia	Montevideo	2010	2	1.590 / 106 Cr.	767
Especialización en Gerodontología	Montevideo	2005	2	1.400 / 93 Cr.	767
Especialización en Implantología Oral	Montevideo	2014	3	2.280 / 152 Cr.	767
Especialización en Odontopediatría	Montevideo	2007	2	1.080 / 72 Cr.	767
Especialización en Odontología Restauradora Integral	Montevideo	2007	2	1.410 / 94 Cr.	767
Especialización en Ortopedia y Ortodoncia Dento Maxilo Facial	Montevideo	2010	42 meses	2.625 / 175 Cr.	767
Especialización en Periodoncia	Montevideo	2016	3	1.500 / 100 Cr.	767
Especialización en Prosthodoncia	Montevideo	2007	2	2.025 / 135 Cr.	767

**Fuente:** Facultad de Odontología

**Notas:** (CC) - Carrera Compartida. (2) - Según plan de estudios.

(1) Código CINE: Clasificación Internacional Normalizada de la Educación

Los códigos corresponden a:

Nivel 5: Educación terciaria de ciclo corto

Nivel 6: Educación terciaria de grado

Nivel 7: Maestría, especialización o equivalente





UNIVERSIDAD  
DE LA REPÚBLICA  
URUGUAY

Universidad de la República - Uruguay

Producción y elaboración de contenidos:

Dirección General de Planeamiento

<https://planeamiento.udelar.edu.uy>

Correo: [dgplan@udelar.edu.uy](mailto:dgplan@udelar.edu.uy)