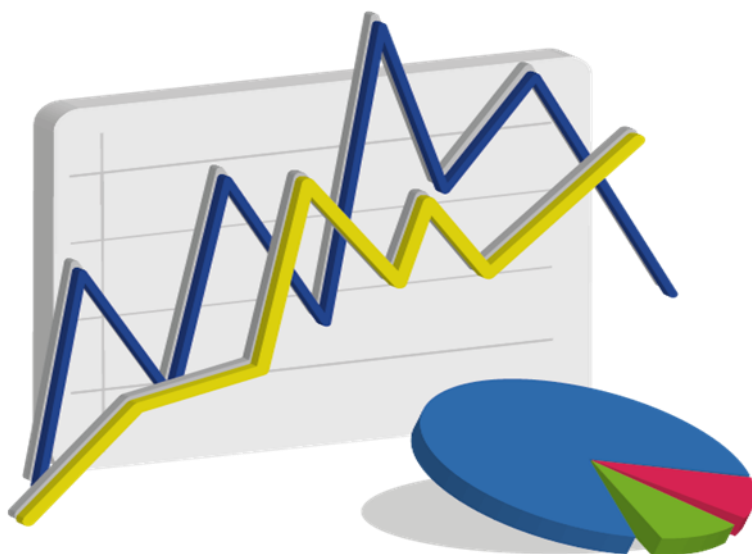


SÍNTESIS ESTADÍSTICA POR SERVICIO UNIVERSITARIO

Diciembre 2020

FACULTAD de PSICOLOGÍA

Universidad de la República



ESTUDIANTES

Ingresos de estudiantes a servicio por sexo - 2019

Servicio	Varón	Mujer	Total	Porcentaje
Psicología (Montevideo)	553	1.538	2.091	95,9%
Psicología (Paysandú)	10	21	31	1,4%
Psicología (Salto)	13	45	58	2,7%
Total	576	1.604	2.180	100,0%
Porcentaje	26,4%	73,6%	100,0%	

Fuente: Sistema de Gestión Administrativa de la Enseñanza - SGAE

Generación de ingreso a Servicio: comprende a todos los estudiantes que ingresan por primera vez al servicio, en un año dado, a alguna carrera terciaria y/o de grado. Se considera cada carrera compartida y cada CIO como un servicio aparte. (Resolución N° 15 del CDC, de fecha 23/10/12)

Ingresos de estudiantes a carrera por sexo - 2019

Carreras	Varón	Mujer	Total	Porcentaje
Licenciado en Psicología	553	1.538	2.091	95,9%
Licenciado en Psicología (Paysandú)	10	21	31	1,4%
Licenciado en Psicología (Salto)	13	45	58	2,7%
Total	576	1.604	2.180	100,0%
Porcentaje	26,4%	73,6%	100,0%	

Fuente: Sistema de Gestión Administrativa de la Enseñanza - SGAE

Generación de Ingreso a Carrera: comprende a los estudiantes que ingresan por primera vez a una carrera terciaria y/o de grado, en un año dado. No se consideran los estudiantes que ingresan a la carrera a través de un CIO o de un ciclo básico común en años anteriores. No se incluyen los estudiantes con inscripción provisoria por previas, ni los de intercambio. Se incluyen los estudiantes de cortesía diplomática. (Resolución N°15 del CDC de fecha 23/10/12)

Edad de los estudiantes que ingresan - 2019

Edad al ingreso	Varón	Mujer	Total
Media	25,1	24,8	24,9
Mediana	22,0	21,0	21,0

Fuente: Sistema de Gestión Administrativa de la Enseñanza - SGAE

Estudiante activo 2019

Facultad de Psicología	13.588	Estudiante Activo: Comprende a los estudiantes que registran alguna actividad de rendición de curso o examen en los años 2017 a 2018 en cualquier unidad curricular básica de al menos una carrera del Servicio, y a la generación de ingreso al Servicio del año 2019. Se incluyen en esta definición los niveles de formación y certificaciones contemplados en la Ordenanza de Grado.
------------------------	--------	---

Fuente: Sistema de Gestión Administrativa de la Enseñanza - SGAE

FormA-Estudiantes 2019

El FormA-Estudiantes es un relevamiento continuo de carácter obligatorio para todos los estudiantes de carreras de grado. Los datos corresponden a las respuestas de los estudiantes del servicio que completaron el formulario durante el año 2019.

Sexo de los estudiantes - 2019

Sexo	Porcentaje
Varón	23,2%
Mujer	76,8%
Total	100,0%

Fuente: FormA-Estudiantes 2019

Becas de los estudiantes - 2019



Fuente: FormA-Estudiantes 2019

Nota: Los porcentajes corresponden a inscripciones a carrera. Un mismo estudiante puede estar inscripto en más de una carrera y, por lo tanto, puede percibir más de un tipo de beca.

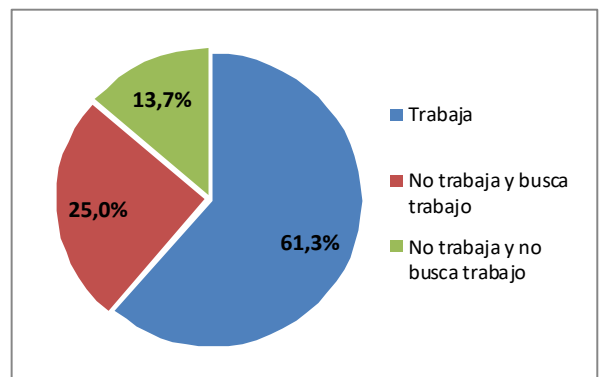
Educación de los padres - 2019

Nivel de educación	Porcentaje
Sin instrucción	0,2%
Educación Primaria incompleta	2,0%
Educación Primaria completa	10,4%
Educación Media incompleta	24,6%
Educación Media completa	16,8%
Terciaria/Grado incompleta	10,9%
Terciaria/Grado completa	27,8%
Posgrado incompleto	0,3%
Posgrado completo	5,3%
No sabe	1,7%
Total	100,0%

Fuente: FormA-Estudiantes 2019

Nota: El porcentaje corresponde al máximo nivel educativo alcanzado por alguno de los padres

Condición de actividad de los estudiantes - 2019



Fuente: FormA-Estudiantes 2019

Dificultades de los estudiantes - 2019

Niveles de dificultad	Ver	Oír	Caminar	Entender
No tengo dificultad	74,0%	97,2%	97,9%	92,8%
Sí, alguna dificultad	23,3%	2,5%	1,8%	6,7%
Sí, mucha dificultad	2,5%	0,2%	0,2%	0,4%
Sí, no puedo hacerlo	0,2%	0,1%	0,1%	0,1%
Total	100,0%	100,0%	100,0%	100,0%

Fuente: FormA-Estudiantes 2019

EGRESADOS

Egresados por carrera y sexo - 2018

Carreras	Varón	Mujer	Total	Porcentaje
Licenciado en Psicología	65	293	358	83,9%
Psicólogo	0	1	1	0,2%
Licenciado en Psicología (Paysandú)	2	12	14	3,3%
Licenciado en Psicología (Salto)	10	44	54	12,6%
Total	77	350	427	100,0%
Porcentaje	18,0%	82,0%	100,0%	

Fuente: Sistema de Gestión Administrativa de la Enseñanza - SGAE

Edad de los egresados - 2018

Edad al egreso	Varón	Mujer	Total
Media	30,7	31,2	31,1
Mediana	29,0	28,0	28,0

Fuente: Sistema de Gestión Administrativa de la Enseñanza - SGAE

Egresados según lugar de nacimiento - 2018

Lugar de nacimiento	Porcentaje
Montevideo	46,5%
Interior	51,4%
Exterior	2,1%
Total	100,0%

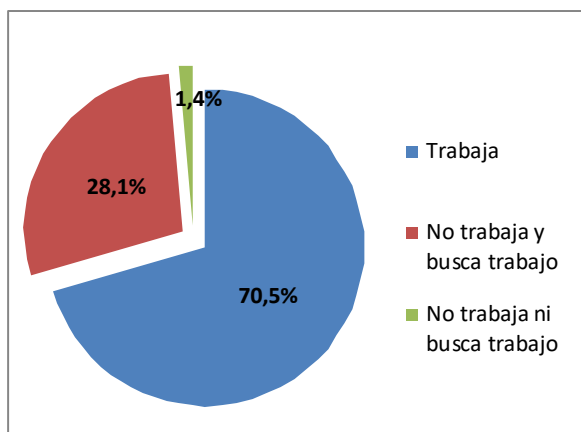
Fuente: Formulario estadístico de egreso 2018

Egresados según lugar de residencia - 2018

Lugar de residencia	Porcentaje
Montevideo	59,9%
Interior	39,9%
Exterior	0,2%
Total	100,0%

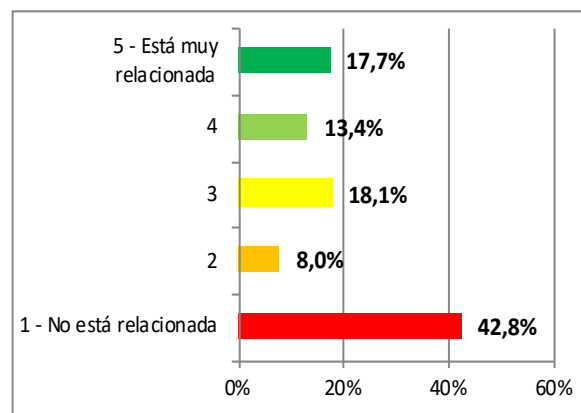
Fuente: Formulario estadístico de egreso 2018

Situación laboral de los egresados - 2018



Fuente: Formulario estadístico de egreso 2018

Relación entre la ocupación y la carrera de los egresados - 2018



Fuente: Formulario estadístico de egreso 2018

ESTUDIANTES DE POSGRADO

Ingresos de estudiantes por carrera y sexo - 2019

Carreras	Varón	Mujer	Total	Porcentaje
Doctorado en Psicología	1	4	5	2,6%
Maestría en Psicología Clínica	10	26	36	18,9%
Maestría en Psicología Social	10	29	39	20,4%
Maestría en Psicología y Educación	9	28	37	19,4%
Especialización en Técnicas de Evaluación Psicológica	3	40	43	22,5%
Especialización en Psicología en Servicios de Salud	1	7	8	4,2%
Diploma en Psicogerontología	4	19	23	12,0%
Total	38	153	191	100,0%
Porcentaje	19,9%	80,1%	100,0%	

Fuente: Sistema de Gestión Administrativa de la Enseñanza - SGAE

Egresos de estudiantes por carrera y sexo - 2018

Carreras	Varón	Mujer	Total	Porcentaje
Maestría en Psicología Clínica	2	4	6	9,1%
Maestría en Psicología Social	4	11	15	22,7%
Maestría en Psicología y Educación	4	7	11	16,7%
Diploma en Psicogerontología	2	12	14	21,2%
Especialización en Psicología en Servicios de Salud	0	2	2	3,0%
Especialización en Inclusión Social Educativa (*) (Salto)	2	16	18	27,3%
Total	14	52	66	100,0%
Porcentaje	21,2%	78,8%	100,0%	

Fuente: Sistema de Gestión Administrativa de la Enseñanza - SGAE

Nota: (*) Carrera dictada en conjunto con ANEP.

CAPITAL HUMANO - DOCENTES

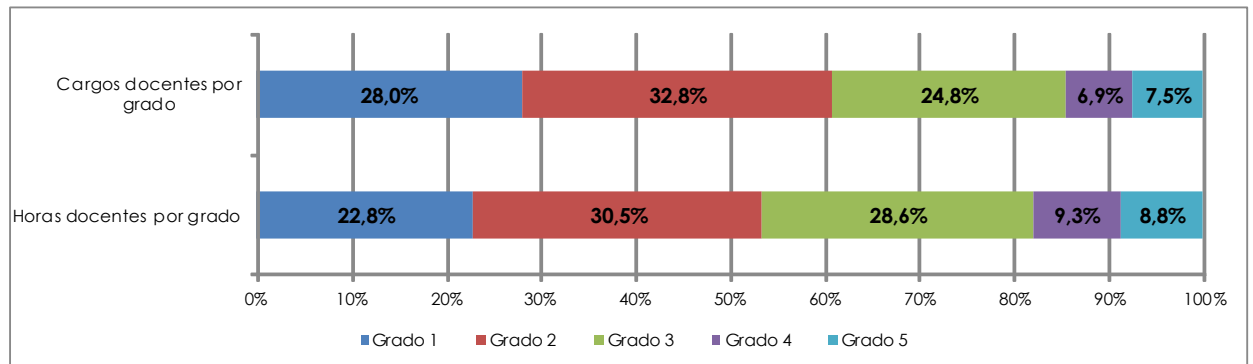
Cargos y horas docentes por grado - 2019

	Grado 1	Grado 2	Grado 3	Grado 4	Grado 5	Total
Cargos	89	104	79	22	24	318
Horas	2.042	2.727	2.555	828	785	8.937
Horas Promedio	22,9	26,2	32,3	37,6	32,7	28,1

Docentes	89	103	77	22	23	314
-----------------	----	-----	----	----	----	------------

Fuente: Sistema Integral de Administración de Personal-SIAP - Padrón abril 2019

Nota: No incluye docentes en carácter de Honorarios y Libres



Fuente: Sistema Integral de Administración de Personal-SIAP - Padrón abril 2019

Cargos docentes por grado según dedicación horaria semanal - 2019

Horas por tramos	Mayor grado docente en el Servicio					Total	Porcentaje
	Grado 1	Grado 2	Grado 3	Grado 4	Grado 5		
Hasta 10	12	4	4	1	1	22	6,9%
11 a 20	40	43	14	0	4	101	31,8%
21 a 30	24	34	18	1	2	79	24,8%
31 a 40	12	16	19	8	11	66	20,8%
Más de 40	1	1	4	2	0	8	2,5%
Dedicación Total	-	6	20	10	6	42	13,2%
Total	89	104	79	22	24	318	100,0%

Fuente: Sistema Integral de Administración de Personal-SIAP - Padrón abril 2019

CAPITAL HUMANO - FUNCIONARIOS TÉCNICOS, ADMINISTRATIVOS y de SERVICIO

Cargos y Horas Técnicos, Administrativos y de Servicio (TAS) por escalafón - 2019

Escalafón	Cargos	Porcentaje	Horas	Porcentaje
A - Profesional	6	5,9%	256	6,0%
B - Técnico	2	2,0%	88	2,1%
C - Administrativo	54	52,9%	2.188	51,5%
D - Especializado	5	4,9%	200	4,7%
E - Oficios	17	16,7%	800	18,8%
F - Servicios Generales	18	17,6%	720	16,9%
R - Renovación Pte. Conocimiento	-	0,0%	-	0,0%
Total	102	100,0%	4.252	100,0%

Fuente: Sistema Integral de Administración de Personal-SIAP - Padrón abril 2019

Capacitación de Técnicos, Administrativos y de Servicio (TAS) - 2019

Nº Total de asistentes a cursos	39
---------------------------------	----

Fuente: Instituto de Capacitación y Formación - ICF

EJECUCIÓN PRESUPUESTAL - 2019

Retribuciones Personales	Gastos de funcionamiento	Inversiones	Ejecución 2019
391.704.859	25.836.995	10.132.630	427.674.484
92%	6%	2%	100%

Nota: Precios corrientes.

Incluye todas las financiaciones, excepto Tipo de Crédito 2: Multas y Licencias sin sueldo y Tipo de Crédito 1: Saldos de Ejercicios anteriores

Fuente: Dirección General de Administración Financiera - DGAF

INFRAESTRUCTURA

Área edilicia 2019

Total	9.974 m²
--------------	----------------------------

Fuente: Dirección General de Arquitectura - DGA

EDUCACIÓN PERMANENTE

Cursos y participantes - 2019

Cursos	Nº de cursos	Participantes
Presenciales	100	1.384
A distancia	14	351
Otras actividades	15	457
Total	129	2.192

Fuente: Comisión Sectorial de Educación Permanente - CSEP

OFERTA ACADÉMICA - 2019

Carreras de Grado	Se dicta en	Plan de estudio	Duración en años	Créditos / Horas	Código CINE (1)
Licenciatura en Psicología	Montevideo, Salto, Paysandú	2013	4	320 Cr.	666
Carreras de Posgrado					
Doctorado en Psicología	Montevideo	2014	2 a 5	232 Cr.	864
Maestría en Ciencias Cognitivas (CC)	Montevideo	2015	2	100 Cr.	767
Maestría en Derechos de Infancia y Políticas Públicas (CC)	Montevideo	2006	2	100 Cr.	767
Maestría en Psicología Clínica	Montevideo	2008	2	100 Cr.	767
Maestría en Psicología y Educación Opciones: Educación Especial, Educación Superior Universitaria, Niños y Adolescentes	Montevideo	2004	2	100 Cr.	767
Maestría en Psicología Social	Montevideo	2008	2	100 Cr.	767
Diploma en Psicogerontología	Montevideo	2012	2	60 Cr.	767
Posgrado en Transformación Organizacional (CC)	Montevideo	2011	1,5	65 Cr.	767
Especialización en Evaluación Psicológica Opciones: Evaluación Clínica, Evaluación Psicolaboral, Psicología Judicial y Forense	Montevideo	2012	2	60 Cr.	767
Especialización en Psicología del Deporte y la Actividad Física	Montevideo	2017	1,5	60 Cr.	767
Especialización en Psicología en Servicios de Salud	Montevideo	2012	2	60 Cr.	767

Fuente: Facultad de Psicología

Notas: (CC) - Carrera Compartida

(1) Código CINE: Clasificación Internacional Normalizada de la Educación

Los códigos corresponden a:

Nivel 6: Educación terciaria de grado

Nivel 7: Maestría, especialización o equivalente

Nivel 8: Nivel de doctorado o equivalente



UNIVERSIDAD
DE LA REPÚBLICA
URUGUAY

Universidad de la República - Uruguay

Producción y elaboración de contenidos:

Dirección General de Planeamiento

<https://planeamiento.udelar.edu.uy>

Correo: dgplan@udelar.edu.uy