



Universidad de la República

Programa de Seguimiento de Egresados

Resultados de la generación de egreso 2012

AUGM - ND Evaluación Institucional, Planeamiento Estratégico y Gestión Universitaria

1 de Diciembre 2021

Universidad de la República (1849) *pública, gratuita, autónoma y cogobernada*

143.811 estudiantes de grado
16.686 ingresos anuales de estudiantes
5.895 egresos de grado
2.168 ingresos de posgrados
1.542 egresos de posgrados
10.406 docentes (54% Mujeres , 46% Hombres)
6.253 funcionarios TAS (66% Mujeres , 34% Hombres)
98 carreras de grado
47 carreras técnicas y tecnológicas
315 carreras de posgrado
850 cursos de educación permanente
16 Facultades, **2** Institutos, **5** Escuelas, **3** CENURES y **1** HC
U\$S 452 millones presupuesto anual

La Udelar representa el 86,6% de la matrícula de ES y el 76% de la graduación universitaria del Uruguay

Programa de Seguimiento de Egresados (2016)

- Propósito: Generar información sobre los egresados de la Udelar, la trayectoria profesional y la inserción laboral.
- Estrategia: Análisis de corte longitudinal con tres mediciones (panel de 3 olas).

Generación de egreso 2012

OLA 1

**Formulario
Estadístico de Egreso**

+

**Escolaridad: promedio
de notas de
aprobaciones**

**Año
2012**

Año del egreso

OLA 2

***Datos
sociodemográficos**

***Mercado laboral**

***Estudios de posgrado**

***Evaluación de la
profesión**

***Asociación profesional**

**Año
2016**

A los 4 años del egreso

OLA 3

***Datos
sociodemográficos**

***Mercado laboral**

***Evaluación de la
profesión**

***Migración y propensión
migratoria**

***Preguntas específicas
de cada servicio**

**Año
2019**

A los 7 años del egreso

**Conclusiones
Generales**

**Ciclo
Generacional**

**Año
2020**

CLUSTER A (gen. egreso 2012)

Agronomía

Arquitectura, Diseño y Urbanismo

Ciencias

Ingeniería

Ciencias Económicas y de Administración

Humanidades y Ciencias de la Educación

Información y Comunicación

CLUSTER C (gen. egreso 2014)

Derecho

Enfermería

Psicología

Ingeniería de Alimentos (carrera compartida)

Tecnólogo Agroenergético (carrera compartida)

CLUSTER B (gen. egreso 2013)

Veterinaria

Ciencias Sociales

Instituto Escuela Nacional de Bellas Artes

Escuela Universitaria de Música

Medicina

Escuela de Nutrición

Escuela de Parteras

Escuela Universitaria de Tecnología Médica

Instituto Superior de Educación Física

Química

Odontología

Ingeniería Química (carrera compartida)

Algunos resultados del Cluster A generación de egreso 2012

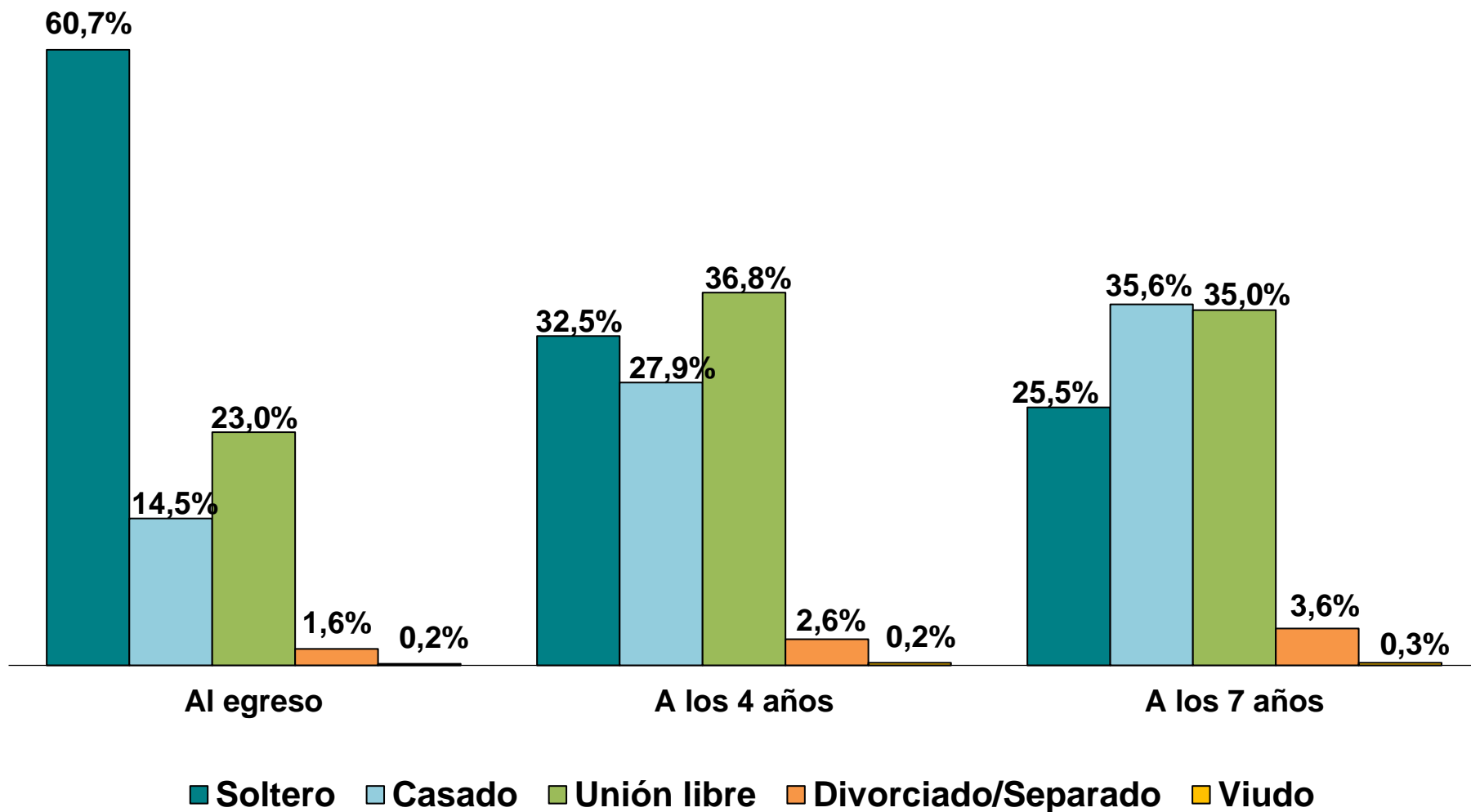
Cluster A: generación de egreso 2012

	RELEVAMIENTO	PORCENTAJE DE RESPUESTA
OLA 1	AÑO 2012	96,7%
OLA 2	AÑO 2016	78,8%
OLA 3	AÑO 2019	79,5%

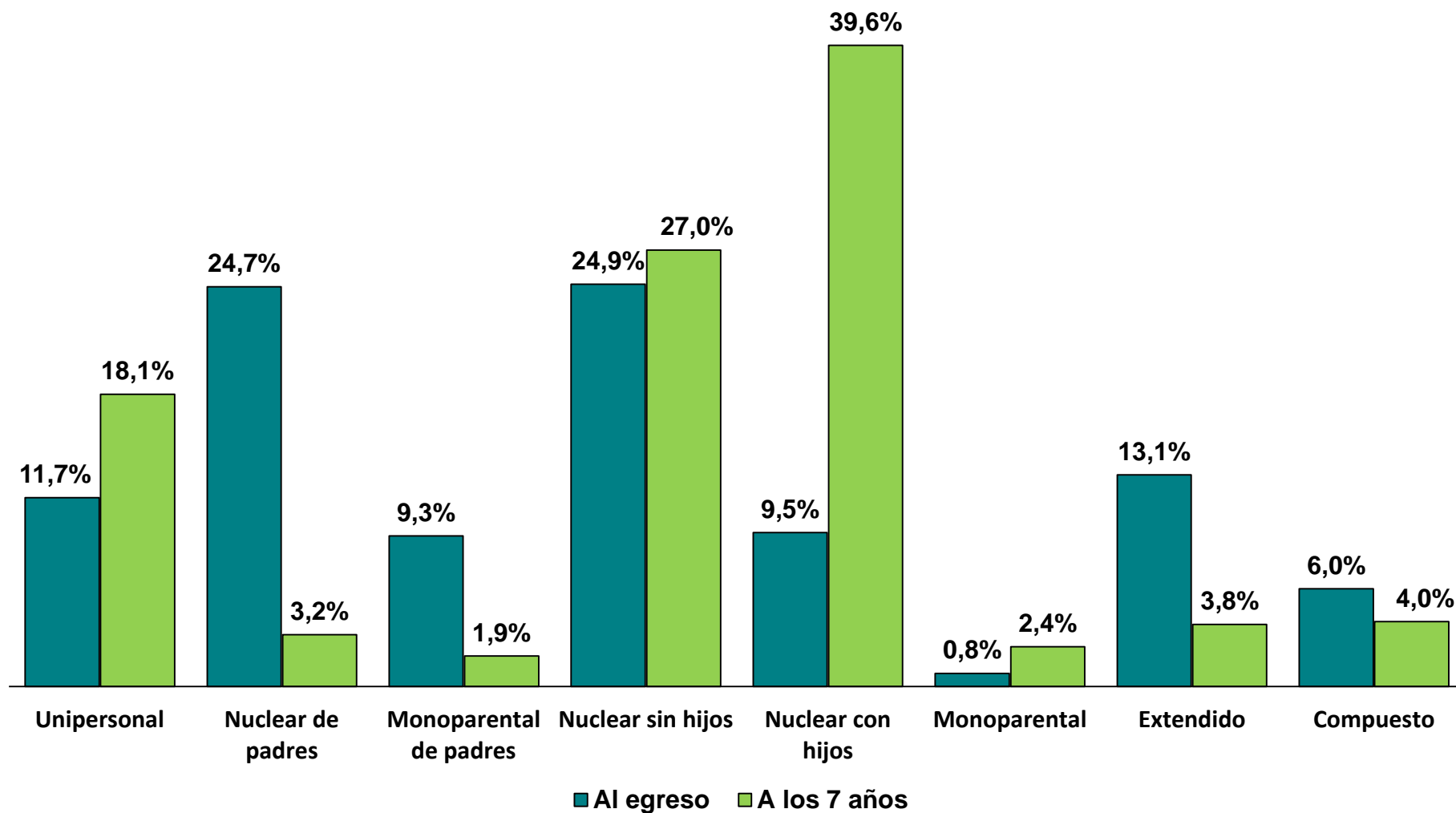
Sexo y edad

	Varón	Mujer	Edad media al egreso
FAGRO	81,0%	19,0%	27,2 años
FADU	45,3%	54,7%	31,8 años
FCEA	42,2%	57,8%	28,0 años
FING	78,4%	21,6%	28,2 años
FHCE	37,3%	62,7%	38,4 años
FCIEN	29,6%	70,4%	26,6 años
FIC	31,5%	68,5%	27,8 años

Estado conyugal



Tipo de hogar



Situación laboral

		Trabaja	No trabaja y busca trabajo	No trabaja y no busca trabajo
FAGRO	Año 2012	76,4%	18,3%	1,3%
	Año 2019	98,8%	1,2%	---
FADU	Año 2012	89,8%	9,4%	0,7%
	Año 2019	89,9%	8,3%	1,8%
FCEA	Año 2012	92,0%	7,5%	0,5%
	Año 2019	97,6%	1,4%	1,0%
FING	Año 2012	94,5%	4,8%	0,7%
	Año 2019	97,7%	1,8%	0,5%
FHCE	Año 2012	86,4%	10,6%	3,0%
	Año 2019	79,5%	4,5%	15,9%
FCIEN	Año 2012	80,0%	17,7%	2,3%
	Año 2019	93,2%	3,8%	3,0%
FIC	Año 2012	81,3%	18,2%	0,5%
	Año 2019	93,8%	5,3%	0,9%

Egresados con trabajos muy o bastante relacionados con sus estudios

	Año 2012	Año 2014	Año 2019
FAGRO	83,8%	87,8%	85,0%
FADU	74,5%	87,4%	82,8%
FCEA	70,3%	75,9%	78,3%
FING	87,9%	89,8%	89,4%
FHCE	59,6%	65,9%	65,7%
FCIEN	63,5%	68,2%	69,3%
FIC	46,4%	57,3%	55,6%
Total Cluster A	71,2%	77,6%	78,1%

Satisfacción con el trabajo actual (a los 7 años del egreso)

	Nada satisfecho	Poco satisfecho	Más o menos satisfecho	Satisfecho	Muy satisfecho
FAGRO	3,8%	8,7%	12,5%	43,7%	31,3%
FADU	1,3%	8,6%	25,2%	47,7%	17,2%
FCEA	1,3%	4,7%	20,4%	48,0%	25,6%
FING	1,8%	5,1%	10,6%	42,9%	39,6%
FHCE	1,8%	5,1%	10,6%	42,9%	39,6%
FCIEN	7,2%	11,3%	21,0%	38,7%	21,8%
FIC	5,7%	11,3%	27,4%	32,1%	23,6%

Estudios de posgrado (a los 7 años del egreso)

	Estudios de posgrado (finalizados o sin finalizar)
FAGRO	36,3%
FADU	20,8%
FCEA	41,4%
FING	34,2%
FHCE	53,5%
FCIEN	83,3%
FIC	23,0%
Total Cluster A	40,5%

Si pudiera volver atrás y elegir una carrera, ¿qué elegiría? (a los 7 años del egreso)

	La misma carrera en la Udelar	La misma carrera en otra universidad	Una carrera diferente en la Udelar	Una carrera diferente en otra universidad	No estudiaría una carrera universitaria
FAGRO	79,7%	5,4%	10,8%	4,1%	---
FADU	61,1%	7,4%	13,0%	11,7%	6,8%
FCEA	65,6%	10,5%	19,3%	3,2%	1,4%
FING	58,2%	5,6%	17,5%	15,8%	2,9%
FHCE	65,1%	2,3%	18,6%	11,7%	2,3%
FCIEN	51,5%	2,0%	28,8%	15,2%	1,5%
FIC	52,3%	7,2%	27,0%	13,5%	---
Total Cluster A	59,8%	6,3%	18,7%	12,6%	2,6%

Valoración positiva o muy positiva de la formación recibida en la carrera universitaria en las siguientes áreas (a los 7 años del egreso)

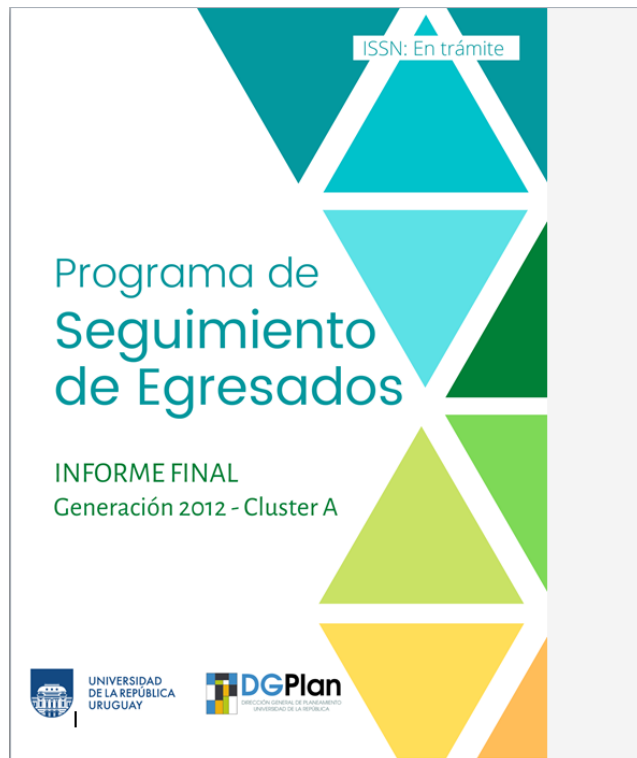
	Solidez teórica	Aplicabilidad para el desempeño laboral	Formación para continuar aprendiendo	Capacidad para formarse opinión propia
FAGRO	86,5%	54,1%	83,8%	77,0%
FADU	74,0%	40,1%	66,7%	79,6%
FCEA	85,6%	57,9%	71,7%	70,7%
FING	89,9%	62,4%	87,6%	79,4%
FHCE	81,4%	53,5%	79,1%	81,4%
FCIEN	93,2%	52,3%	90,1%	87,9%
FIC	81,1%	41,4%	60,4%	87,4%
Total Cluster A	85,3%	54,6%	75,1%	76,2%

Promedio de valoración de los siguientes ítems (a los 7 años del egreso)
 Se solicitó evaluar la carrera en comparación con otras carreras universitarias mediante una escala del 1 (Muy baja) al 10 (Muy alta).

	Nivel de ingresos	Prestigio profesional	Prestigio social
FAGRO	4,85	6,77	7,31
FADU	4,49	6,17	6,67
FCEA	6,41	6,9	7,42
FING	7,50	7,80	7,99
FHCE	3,58	4,91	5,72
FCIEN	3,57	5,86	6,46
FIC	4,41	4,97	5,93
Total Cluster A	6,7	5,8	7,2

Algunas conclusiones del cluster A

- A los cuatro años del egreso, el 94,7 % de las personas se encuentran ocupadas, el 3,9 %, desocupadas y el 1,4 %, inactivas y a los siete años del egreso, el 95,7 % de los egresados están ocupados, el 2,8 % desocupados y el 1,5 % inactivos
- De los egresados que tienen trabajo, a los cuatro años del egreso, el 77,6 % declaró que su ocupación está bastante o muy relacionada con el título universitario que obtuvo; a los siete años del egreso corresponde al 78,1 %
- El 81,6 % de los egresados evaluó, a los cuatro años del egreso, como positiva o muy positiva la solidez teórica de la formación recibida en la Udelar. A los siete años del egreso, esta evaluación positiva o muy positiva de la solidez teórica fue del 85,3 %.
- El 78,5% de los egresados volvería a elegir estudiar en la Udelar



Muchas gracias

Alba Porrini

Dirección General de Planeamiento

Universidad de la República

Se puede acceder mediante el siguiente link:

<https://planeamiento.udelar.edu.uy/publicaciones/seguimiento-de-egresados/>