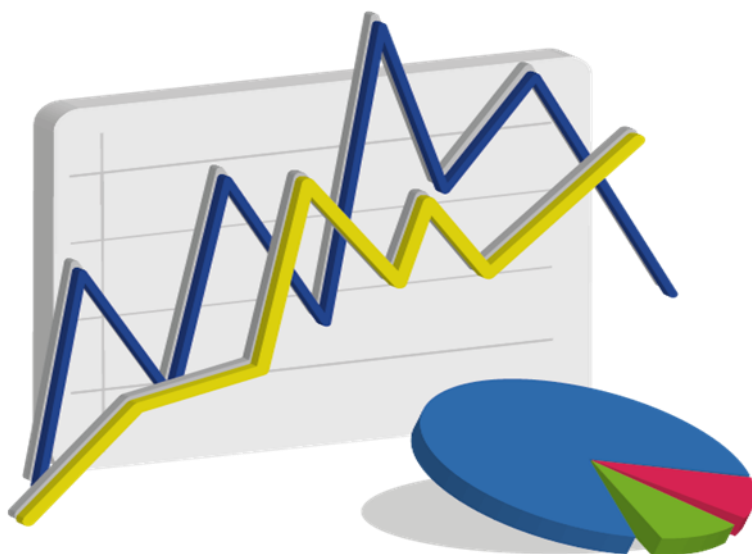


SÍNTESIS ESTADÍSTICA POR SERVICIO UNIVERSITARIO

Diciembre 2021

FACULTAD de DERECHO

Universidad de la República



ESTUDIANTES

Ingresos de estudiantes a servicios por sexo - 2020

Servicio	Varón	Mujer	Total	Porcentaje
Derecho (Montevideo)	848	1.709	2.557	94,8%
Derecho (Montevideo - Salto)	1	0	1	0,0%
Derecho (Salto)	47	93	140	5,2%
Total	896	1.802	2.698	100,0%
Porcentaje	33,2%	66,8%	100,0%	

Fuente: Sistema de Gestión Administrativa de la Enseñanza - SGAE

Generación de ingreso a Servicio: comprende a todos los estudiantes que ingresan por primera vez al servicio, en un año dado, a alguna carrera terciaria y/o de grado. Se considera cada carrera compartida y cada CIO como un servicio aparte. (Resolución N° 15 del CDC, de fecha 23/10/12)

Ingresos de estudiantes a carrera por sexo - 2020

Carreras	Varón	Mujer	Total	Porcentaje
Abogacía	410	737	1.147	35,5%
Abogacía (Salto)	33	61	94	2,9%
Notariado	199	407	606	18,8%
Notariado (Salto)	17	32	49	1,5%
Licenciado en Relaciones Internacionales	287	475	762	23,6%
Licenciado en Relaciones Laborales	124	411	535	16,6%
Traductor Público	5	32	37	1,1%
Total	1.075	2.155	3.230	100,0%
Porcentaje	33,3%	66,7%	100,0%	

Fuente: Sistema de Gestión Administrativa de la Enseñanza - SGAE

Generación de Ingreso a Carrera: comprende a los estudiantes que ingresan por primera vez a una carrera terciaria y/o de grado, en un año dado. No se consideran los estudiantes que ingresan a la carrera a través de un CIO o de un ciclo básico común en años anteriores. No se incluyen los estudiantes con inscripción provisoria por previas, ni los de intercambio. Se incluyen los estudiantes de cortesía diplomática. (Resolución N°15 del CDC de fecha 23/10/12)

Edad de los estudiantes que ingresan - 2020

Edad al ingreso	Varón	Mujer	Total
Media	23,3	23,4	23,4
Mediana	20,0	19,0	19,0

Fuente: Sistema de Gestión Administrativa de la Enseñanza - SGAE

Estudiante activo 2020

Facultad de Derecho	17.496	Estudiante Activo: Comprende a los estudiantes que registran alguna actividad de rendición de curso o examen en los años 2018 a 2019 en cualquier unidad curricular básica de al menos una carrera del Servicio, y a la generación de ingreso al Servicio del año 2020. Se incluyen en esta definición los niveles de formación y certificaciones contemplados en la Ordenanza de Grado.
---------------------	--------	---

Fuente: Sistema de Gestión Administrativa de la Enseñanza - SGAE

FormA Estudiantes 2020

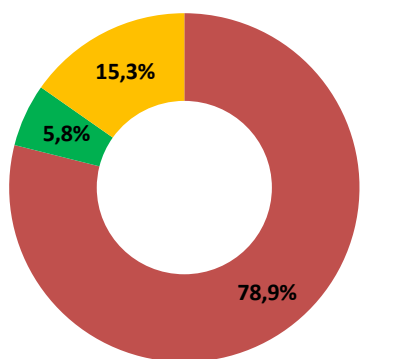
El FormA-Estudiantes es un relevamiento continuo de carácter obligatorio para todos los estudiantes de carreras de grado. Los datos corresponden a las respuestas de los estudiantes del servicio que completaron el formulario durante el año 2020.

Sexo de los estudiantes - 2020

Sexo	Porcentaje
Varón	27,8%
Mujer	72,2%
Total	100,0%

Fuente: FormA-Estudiantes 2020

Becas de los estudiantes - 2020



- Nunca recibí beca
- Sí, recibo actualmente
- Sí, recibí anteriormente pero ya no tengo la beca

Fuente: FormA-Estudiantes 2020

Nota: Los porcentajes corresponden a inscripciones a carrera. Un mismo estudiante puede estar inscripto en más de una carrera y, por lo tanto, puede percibir más de un tipo de beca.

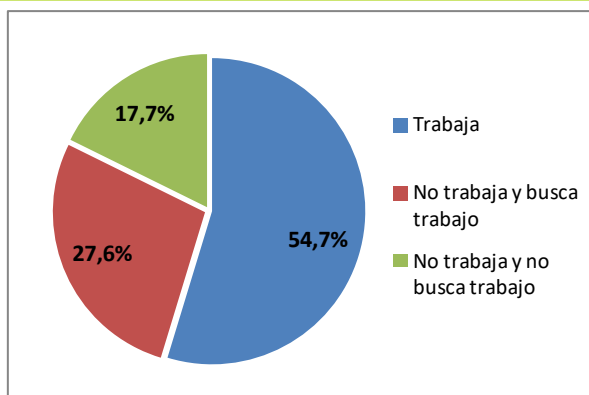
Educación de los padres - 2020

Nivel de educación	Porcentaje
Sin instrucción	0,3%
Educación Primaria incompleta	2,3%
Educación Primaria completa	11,4%
Educación Media incompleta	23,5%
Educación Media completa	18,3%
Terciaria/Grado incompleta	9,2%
Terciaria/Grado completa	28,2%
Posgrado incompleto	0,2%
Posgrado completo	4,4%
No sabe	2,2%
Total	100,0%

Fuente: FormA-Estudiantes 2020

Nota: El porcentaje corresponde al máximo nivel educativo alcanzado por alguno de los padres

Condición de actividad de los estudiantes - 2020



Fuente: FormA-Estudiantes 2020

Dificultades de los estudiantes - 2020

Niveles de dificultad	Ver	Oír	Caminar	Entender
No tengo dificultad	74,7%	97,2%	97,7%	94,1%
Sí, alguna dificultad	22,5%	2,5%	2,0%	5,4%
Sí, mucha dificultad	2,6%	0,2%	0,2%	0,3%
Sí, no puedo hacerlo	0,2%	0,1%	0,1%	0,2%
Total	100,0%	100,0%	100,0%	100,0%

Fuente: FormA-Estudiantes 2020

EGRESADOS

Egresados por carrera y sexo - 2019

Carreras	Varón	Mujer	Total	Porcentaje
Abogado	0	1	1	0,1%
Doctor en Derecho y Ciencias Sociales	110	238	348	37,9%
Doctor en Derecho y Ciencias Sociales (Salto)	9	21	30	3,3%
Escribano Público	44	179	223	24,3%
Escribano Público (Salto)	3	15	18	2,0%
Licenciado en Relaciones Internacionales	46	95	141	15,4%
Licenciado en Relaciones Laborales	31	90	121	13,2%
Traductor Público - Francés	0	2	2	0,2%
Traductor Público - Inglés	6	21	27	2,9%
Traductor Público - Portugués	0	2	2	0,2%
Técnico en Relaciones Laborales	0	5	5	0,5%
Total	249	669	918	100,0%
Porcentaje	27,1%	72,9%	100,0%	

Fuente: Sistema de Gestión Administrativa de la Enseñanza - SGAE

Edad de los egresados - 2019

Edad al egreso	Varón	Mujer	Total
Media	29,9	29,2	29,4
Mediana	27,0	27,0	27,0

Fuente: Sistema de Gestión Administrativa de la Enseñanza - SGAE

Egresados según lugar de nacimiento - 2019

Lugar de Nacimiento	Porcentaje
Montevideo	60,1%
Interior	38,5%
Exterior	1,4%
Total	100,0%

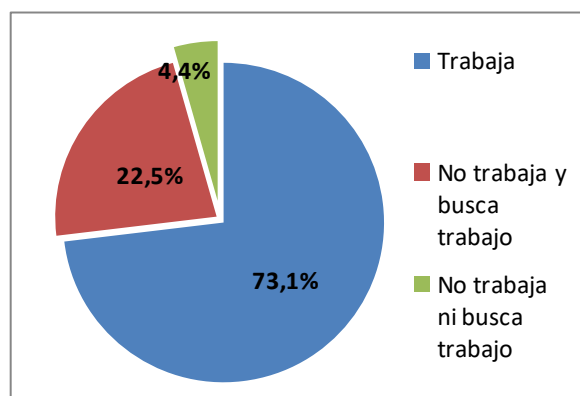
Fuente: Formulario estadístico de egreso 2019

Egresados según lugar de residencia - 2019

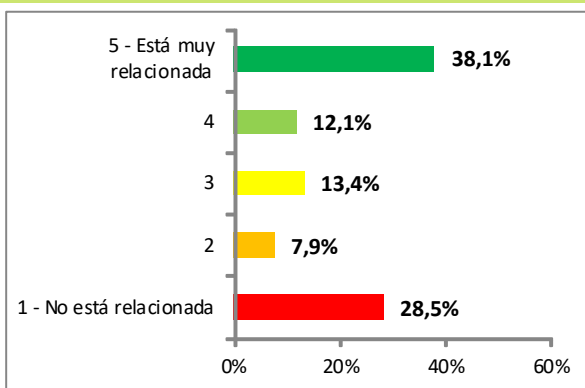
Lugar de Residencia	Porcentaje
Montevideo	69,1%
Interior	30,2%
Exterior	0,7%
Total	100,0%

Fuente: Formulario estadístico de egreso 2019

Situación laboral de los egresados - 2019



Relación entre la ocupación y la carrera de los egresados - 2019



Fuente: Formulario estadístico de egreso 2019

ESTUDIANTES DE POSGRADO

Ingresos de estudiantes por carrera y sexo - 2020

Carreras	Varón	Mujer	Total	Porcentaje
Maestría en Derecho orientación Derecho de Daños	2	0	2	33,3%
Especialización en Derecho Comercial	1	0	1	16,7%
Especialización en Derecho Procesal	1	2	3	50,0%
Total	4	2	6	100,0%
Porcentaje	66,7%	33,3%	100,0%	

Fuente: Sistema de Gestión Administrativa de la Enseñanza - SGAE

Egresos de estudiantes por carrera y sexo - 2019

Carreras	Varón	Mujer	Total	Porcentaje
Maestría en Derecho Internacional Público	1	1	2	18,2%
Maestría en Relaciones Internacionales Economía Política y Derecho de Integración Regional	1	2	3	27,3%
Especialización en Derecho del Trabajo y de la Seguridad Social	0	2	2	18,2%
Especialización en Derecho Internacional Público	2	2	4	36,3%
Total	4	7	11	100,0%
Porcentaje	36,4%	63,6%	100,0%	

Fuente: Sistema de Gestión Administrativa de la Enseñanza - SGAE

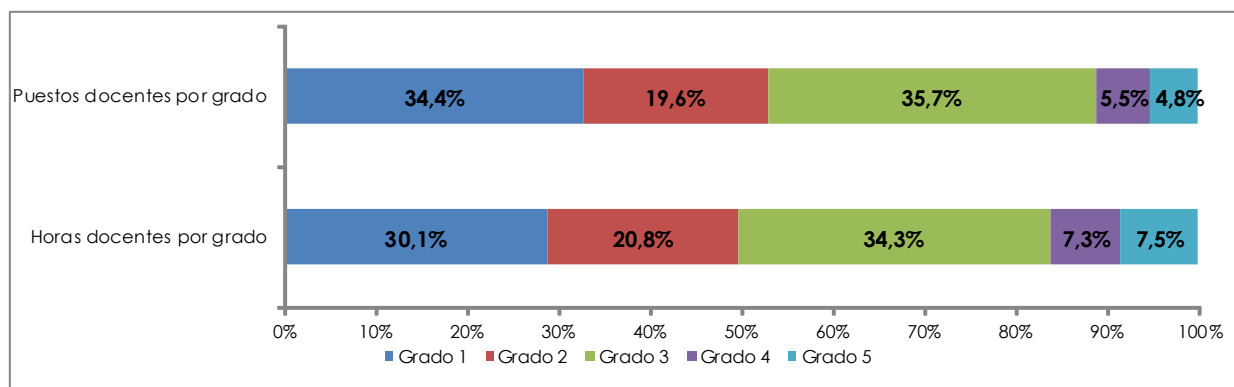
CAPITAL HUMANO - DOCENTES

Puestos y horas docentes por grado - 2020

	Grado 1	Grado 2	Grado 3	Grado 4	Grado 5	Total
Puestos	306	174	317	49	43	889
Horas	4.065	2.812	4.633	988	1.014	13.512
Horas Promedio	13,3	16,2	14,6	20,2	23,6	15,2

Docentes	239	147	249	45	40	720
-----------------	-----	-----	-----	----	----	------------

Fuente: Sistema Integral de Administración de Personal-SIAP - Padrón abril 2020



Fuente: Sistema Integral de Administración de Personal-SIAP - Padrón abril 2020

Puestos docentes por grado según dedicación horaria semanal - 2020

Horas por tramos	Grado docente					Total	Porcentaje
	Grado 1	Grado 2	Grado 3	Grado 4	Grado 5		
Hasta 10	190	80	178	21	12	481	54,1%
11 a 20	73	49	86	11	9	228	25,6%
21 a 30	25	35	34	8	9	111	12,5%
31 a 40	13	7	11	4	8	43	4,8%
Más de 40	5	3	4	2	1	15	1,7%
Dedicación Total	0	0	4	3	4	11	1,2%
Total	306	174	317	49	43	889	100,0%

Fuente: Sistema Integral de Administración de Personal-SIAP - Padrón abril 2020

CAPITAL HUMANO - FUNCIONARIOS TÉCNICOS, ADMINISTRATIVOS y de SERVICIO

Puestos y Horas Técnicos, Administrativos y de Servicio (TAS) por escalafón - 2020

Escalafón	Puestos	Porcentaje	Horas	Porcentaje
A - Profesional	13	6,7%	556	6,8%
B - Técnico	3	1,5%	136	1,7%
C - Administrativo	94	48,5%	3.936	48,1%
D - Especializado	18	9,3%	748	9,1%
E - Oficinas	23	11,9%	1.072	13,1%
F - Servicios Generales	42	21,6%	1.688	20,6%
R - Renovación Pte. Conocimiento	1	0,5%	48	0,6%
Total	194	100,0%	8.184	100,0%

Fuente: Sistema Integral de Administración de Personal-SIAP - Padrón abril 2020

Capacitación de Técnicos, Administrativos y de Servicio (TAS) - 2020

Nº Total de asistentes a cursos	45
---------------------------------	----

Fuente: Instituto de Capacitación y Formación (ICF)

EJECUCIÓN PRESUPUESTAL - 2020

Retribuciones Personales	Gastos de funcionamiento	Inversiones	Ejecución 2020
577.776.363	15.277.250	7.008.118	600.061.731
96%	3%	1%	100%

Nota: Precios corrientes.

Incluye todas las financiaciones, excepto Tipo de Crédito 2: Multas y Licencias sin sueldo y Tipo de Crédito 1: Saldos de Ejercicios anteriores

Fuente: Dirección General de Administración Financiera - DGAF

INFRAESTRUCTURA

Área edilicia 2020

Total	15.445 m²
--------------	-----------------------------

Fuente: Dirección General de Arquitectura - DGA

EDUCACIÓN PERMANENTE

Cursos y participantes - 2020

Cursos	Nº de cursos	Participantes
Presenciales	0	0
A distancia	9	172
Otras actividades	0	0
Total	9	172

Fuente: Comisión Sectorial de Educación Permanente - CSEP

OFERTA ACADÉMICA - 2020

Carreras de Grado	Se dicta en	Plan de estudio	Duración en años	Créditos / Horas	Código CINE (1)
Abogacía	Montevideo, Salto	2016	5	450 Cr.	666
Notariado	Montevideo, Salto	2016	5	450 Cr.	666
Licenciatura en Relaciones Internacionales	Montevideo	2013	4	320 Cr.	665
Licenciatura en Relaciones Laborales	Montevideo	2012	4	320 Cr.	665
Traductorado Público	Montevideo	1988	4	1.760	665
Títulos Intermedios					
Procurador Abogacía - Notariado	Montevideo, Salto	2016	n/c	160 Cr.	665
Técnico Asesor en Comercio Internacional (Relaciones Internacionales)	Montevideo	2013	2,5	200 Cr.	554
Técnico Asesor en Relaciones Laborales	Montevideo	2012	2,5	200 Cr.	554
Carreras de Posgrado					
Maestría en Derechos de Infancia y Políticas Públicas - (CC)	Montevideo	2006	2	100 Cr.	767
Maestría en Derecho Orientación en Derecho Comercial	Montevideo	2010	2	540 / 138 Cr.	767
Maestría en Derecho Orientación en Derecho de Daños	Montevideo	2008	2,5	520 / 120 Cr.	767
Maestría en Derecho Orientación en Derecho Internacional Público	Montevideo	2011	2	582 / 108 Cr.	767
Maestría en Derecho Orientación en Derecho del Trabajo y de la Seguridad Social	Montevideo	2003	2,5	500 / 120 Cr.	767
Maestría en Relaciones Internacionales Orientación en Economía, Política y Derecho de la Integración Regional	Montevideo	2004	2	600 / 118 Cr.	767
Maestría en Manejo Costero Integrado del Cono Sur (CC)	Montevideo, Maldonado, Rocha	2007	2	110 Cr.	767
Especialización en Derecho Comercial	Montevideo	2010	1,5	360 / 77 Cr.	767
Especialización en Derecho de Daños	Montevideo	2008	2	490 / 76 Cr.	767
Especialización en Derecho Financiero con énfasis en Derecho Tributario	Montevideo	2015	1,5	69 Cr.	767
Especialización en Derecho Internacional Público	Montevideo	2011	2	60 Cr.	767
Especialización en Derecho Procesal	Montevideo	2011	1,5	300 / 47 Cr.	767
Especialización en Derecho del Trabajo y de la Seguridad Social	Montevideo	2003	2	480 / 69 Cr.	767
Especialización en Manejo Costero Integrado del Cono Sur (CC)	Montevideo, Maldonado, Rocha	2016	1,5	63 Cr.	767

Fuente: Facultad de Derecho

Notas: (CC) - Carrera Compartida

(1) Código CINE: Clasificación Internacional Normalizada de la Educación

Los códigos corresponden a:

Nivel 5: Educación terciaria de ciclo corto

Nivel 6: Educación terciaria de grado

Nivel 7: Maestría, especialización o equivalente



UNIVERSIDAD
DE LA REPÚBLICA
URUGUAY

Universidad de la República - Uruguay

Producción y elaboración de contenidos:

Dirección General de Planeamiento

<https://planeamiento.udelar.edu.uy>

Correo: dgplan@udelar.edu.uy