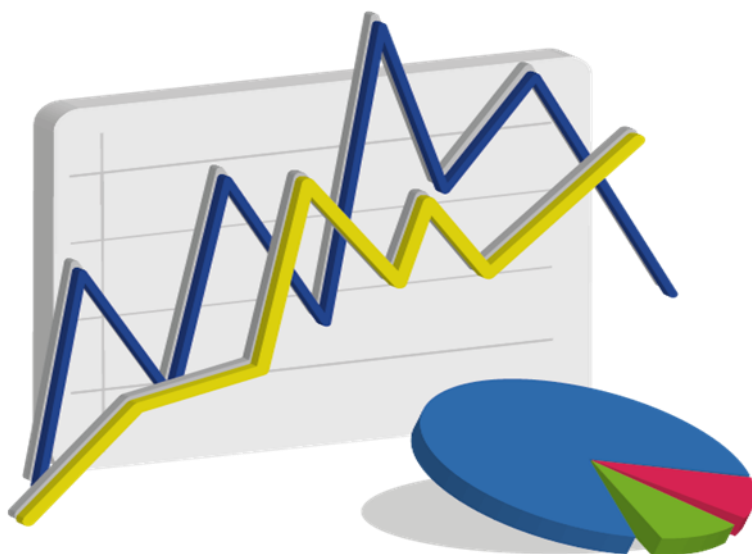


SÍNTESIS ESTADÍSTICA POR SERVICIO UNIVERSITARIO

Diciembre 2021

FACULTAD de PSICOLOGÍA

Universidad de la República



ESTUDIANTES

Ingresos de estudiantes a servicio por sexo - 2020

Servicio	Varón	Mujer	Total	Porcentaje
Psicología (Montevideo)	591	1.546	2.137	94,7%
Psicología (Paysandú)	3	44	47	2,1%
Psicología (Salto)	20	52	72	3,2%
Total	614	1.642	2.256	100,0%
Porcentaje	27,2%	72,8%	100,0%	

Fuente: Sistema de Gestión Administrativa de la Enseñanza - SGAE

Generación de ingreso a Servicio: comprende a todos los estudiantes que ingresan por primera vez al servicio, en un año dado, a alguna carrera terciaria y/o de grado. Se considera cada carrera compartida y cada CIO como un servicio aparte. (Resolución N° 15 del CDC, de fecha 23/10/12)

Ingresos de estudiantes a carrera por sexo - 2020

Carreras	Varón	Mujer	Total	Porcentaje
Licenciado en Psicología	591	1.546	2.137	94,7%
Licenciado en Psicología (Paysandú)	3	44	47	2,1%
Licenciado en Psicología (Salto)	20	52	72	3,2%
Total	614	1.642	2.256	100,0%
Porcentaje	27,2%	72,8%	100,0%	

Fuente: Sistema de Gestión Administrativa de la Enseñanza - SGAE

Generación de Ingreso a Carrera: comprende a los estudiantes que ingresan por primera vez a una carrera terciaria y/o de grado, en un año dado. No se consideran los estudiantes que ingresan a la carrera a través de un CIO o de un ciclo básico común en años anteriores. No se incluyen los estudiantes con inscripción provisoria por previas, ni los de intercambio. Se incluyen los estudiantes de cortesía diplomática. (Resolución N°15 del CDC de fecha 23/10/12)

Edad de los estudiantes que ingresan - 2020

Edad al ingreso	Varón	Mujer	Total
Media	25,3	25,2	25,2
Mediana	22,0	21,0	21,0

Fuente: Sistema de Gestión Administrativa de la Enseñanza - SGAE

Estudiante activo 2020

Facultad de Psicología	13.700	Estudiante Activo: Comprende a los estudiantes que registran alguna actividad de rendición de curso o examen en los años 2018 a 2019 en cualquier unidad curricular básica de al menos una carrera del Servicio, y a la generación de ingreso al Servicio del año 2020. Se incluyen en esta definición los niveles de formación y certificaciones contemplados en la Ordenanza de Grado.
------------------------	--------	---

Fuente: Sistema de Gestión Administrativa de la Enseñanza - SGAE

FormA-Estudiantes 2020

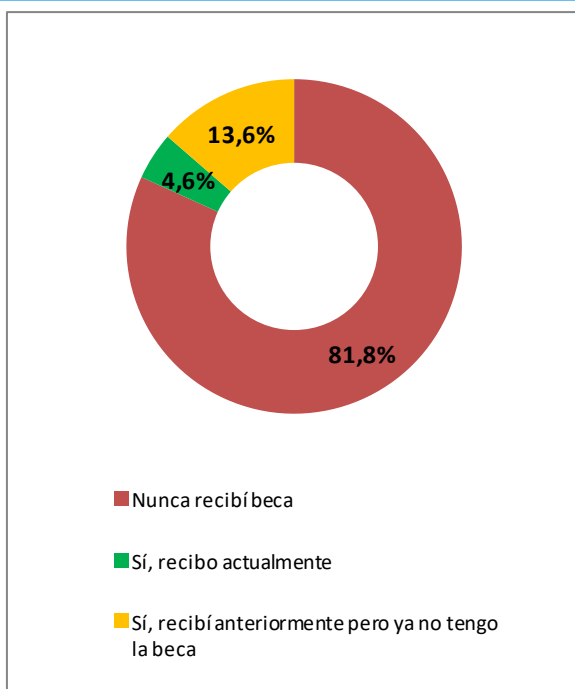
El FormA-Estudiantes es un relevamiento continuo de carácter obligatorio para todos los estudiantes de carreras de grado. Los datos corresponden a las respuestas de los estudiantes del servicio que completaron el formulario durante el año 2020.

Sexo de los estudiantes - 2020

Sexo	Porcentaje
Varón	22,1%
Mujer	77,9%
Total	100,0%

Fuente: FormA-Estudiantes 2020

Becas de los estudiantes - 2020



Fuente: FormA-Estudiantes 2020

Nota: Los porcentajes corresponden a inscripciones a carrera. Un mismo estudiante puede estar inscripto en más de una carrera y, por lo tanto, puede percibir más de un tipo de beca.

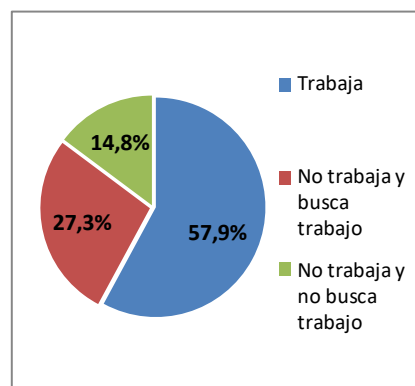
Educación de los padres - 2020

Nivel de educación	Porcentaje
Sin instrucción	0,2%
Educación Primaria incompleta	2,2%
Educación Primaria completa	10,3%
Educación Media incompleta	24,7%
Educación Media completa	16,8%
Terciaria/Grado incompleta	10,8%
Terciaria/Grado completa	27,8%
Posgrado incompleto	0,3%
Posgrado completo	5,3%
No sabe	1,6%
Total	100,0%

Fuente: FormA-Estudiantes 2020

Nota: El porcentaje corresponde al máximo nivel educativo alcanzado por alguno de los padres

Condición de actividad de los estudiantes - 2020



Fuente: FormA-Estudiantes 2020

Dificultades de los estudiantes - 2020

Niveles de dificultad	Ver	Oír	Caminar	Entender
No tengo dificultad	73,9%	97,2%	98,0%	92,7%
Sí, alguna dificultad	23,6%	2,4%	1,7%	6,8%
Sí, mucha dificultad	2,3%	0,2%	0,2%	0,4%
Sí, no puedo hacerlo	0,2%	0,2%	0,1%	0,1%
Total	100,0%	100,0%	100,0%	100,0%

Fuente: FormA-Estudiantes 2020

EGRESADOS

Egresados por carrera y sexo - 2019

Carreras	Varón	Mujer	Total	Porcentaje
Licenciado en Psicología	84	281	365	84,9%
Licenciado en Psicología (Paysandú)	2	12	14	3,2%
Licenciado en Psicología (Salto)	7	42	49	11,4%
Psicólogo	1	1	2	0,5%
Total	94	336	430	100,0%
Porcentaje	21,9%	78,1%	100,0%	

Fuente: Sistema de Gestión Administrativa de la Enseñanza - SGAE

Edad de los egresados - 2019

Edad al egreso	Varón	Mujer	Total
Media	32,2	30,3	30,7
Mediana	29,0	27,5	28,0

Fuente: Sistema de Gestión Administrativa de la Enseñanza - SGAE

Egresados según lugar de nacimiento - 2019

Lugar de nacimiento	Porcentaje
Montevideo	53,6%
Interior	44,3%
Exterior	2,1%
Total	100,0%

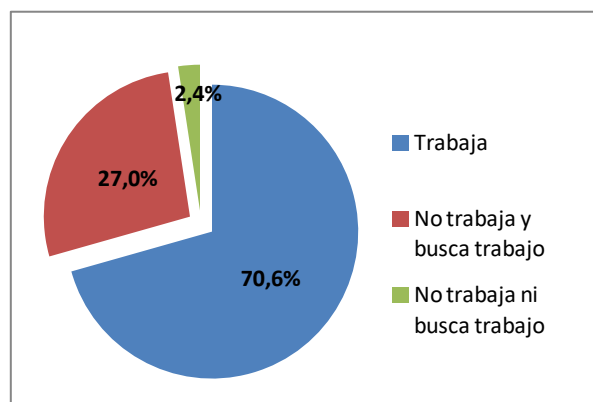
Fuente: Formulario estadístico de egreso 2019

Egresados según lugar de residencia - 2019

Lugar de residencia	Porcentaje
Montevideo	66,4%
Interior	33,6%
Exterior	0,0%
Total	100,0%

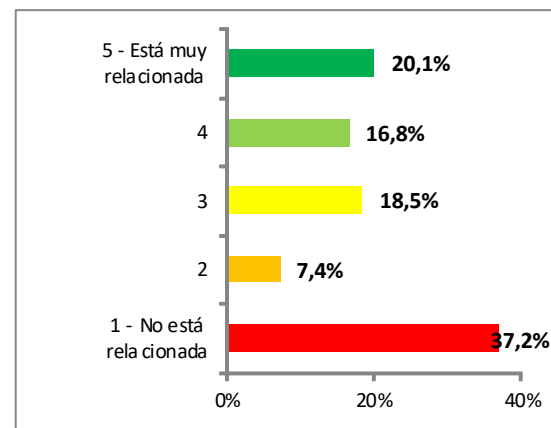
Fuente: Formulario estadístico de egreso 2019

Situación laboral de los egresados - 2019



Fuente: Formulario estadístico de egreso 2019

Relación entre la ocupación y la carrera de los egresados - 2019



Fuente: Formulario estadístico de egreso 2019

ESTUDIANTES DE POSGRADO

Ingresos de estudiantes por carrera y sexo - 2020

Carreras	Varón	Mujer	Total	Porcentaje
Doctorado en Psicología	0	4	4	36,4%
Especialización en Psicología en Servicios de Salud	1	6	7	63,6%
Total	1	10	11	100,0%
Porcentaje	9,1%	90,9%	100,0%	

Fuente: Sistema de Gestión Administrativa de la Enseñanza - SGAE

Egresos de estudiantes por carrera y sexo - 2019

Carreras	Varón	Mujer	Total	Porcentaje
Maestría en Psicología Clínica	2	4	6	17,6%
Maestría en Psicología Social	1	5	6	17,6%
Maestría en Psicología y Educación	2	7	9	26,5%
Diploma en Psicogerontología	2	10	12	35,3%
Especialización en Psicología en Servicios de Salud	0	1	1	2,9%
Total	7	27	34	100,0%
Porcentaje	20,6%	79,4%	100,0%	

Fuente: Sistema de Gestión Administrativa de la Enseñanza - SGAE

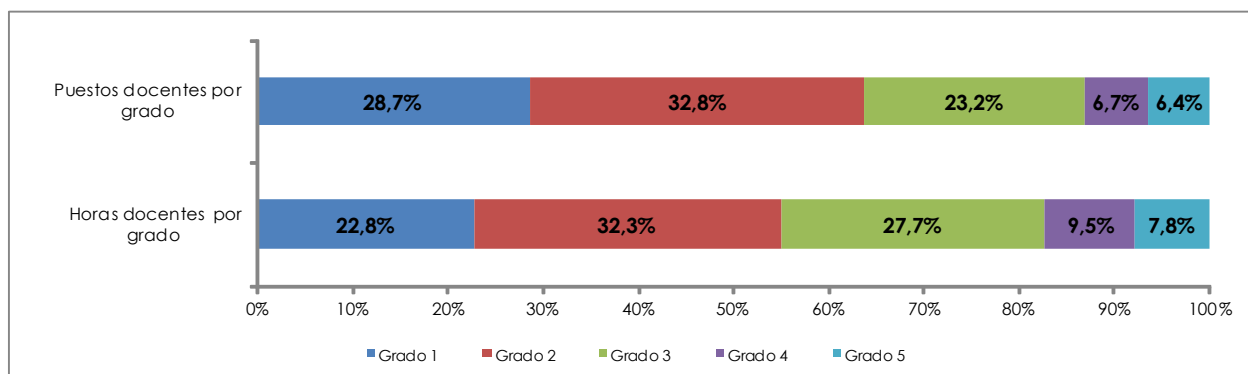
CAPITAL HUMANO - DOCENTES

Puestos y horas docentes por grado - 2020

	Grado 1	Grado 2	Grado 3	Grado 4	Grado 5	Total
Puestos	94	115	76	22	21	328
Horas	2.076	2.937	2.518	862	713	9.106
Horas Promedio	29,1	25,6	33,1	39,2	34,0	27,8

Docentes	93	115	76	21	20	325
-----------------	----	-----	----	----	----	------------

Fuente: Sistema Integral de Administración de Personal-SIAP - Padrón abril 2020



Fuente: Sistema Integral de Administración de Personal-SIAP - Padrón abril 2020

Puestos docentes por grado según dedicación horaria semanal - 2020

Horas por tramos	Mayor grado docente en el Servicio					Total	Porcentaje
	Grado 1	Grado 2	Grado 3	Grado 4	Grado 5		
Hasta 10	16	3	1	0	0	20	6,1%
11 a 20	44	54	13	0	3	114	34,8%
21 a 30	20	37	15	0	2	74	22,6%
31 a 40	10	14	25	10	10	69	21,0%
Más de 40	4	1	1	2	0	8	2,4%
Dedicación Total	0	6	21	10	6	43	13,1%
Total	94	115	76	22	21	328	100,0%

Fuente: Sistema Integral de Administración de Personal-SIAP - Padrón abril 2020

CAPITAL HUMANO - FUNCIONARIOS TÉCNICOS, ADMINISTRATIVOS y de SERVICIO

Puestos y Horas Técnicos, Administrativos y de Servicio (TAS) por escalafón - 2020

Escalafón	Puestos	Porcentaje	Horas	Porcentaje
A - Profesional	5	5,0%	216	5,1%
B - Técnico	2	2,0%	88	2,1%
C - Administrativo	52	51,5%	2.108	49,9%
D - Especializado	6	5,9%	240	5,7%
E - Oficios	17	16,8%	800	19,0%
F - Servicios Generales	18	17,8%	720	17,1%
R - Renovación Pte. Conocimiento	1	1,0%	48	1,1%
Total	101	100,0%	4.220	100,0%

Fuente: Sistema Integral de Administración de Personal-SIAP - Padrón abril 2020

Capacitación de Técnicos, Administrativos y de Servicio (TAS) - 2020

Nº Total de asistentes a cursos	35
---------------------------------	----

Fuente: Instituto de Capacitación y Formación - ICF

EJECUCIÓN PRESUPUESTAL - 2020

Retribuciones Personales	Gastos de funcionamiento	Inversiones	Ejecución 2020
428.924.440	22.715.488	7.489.855	459.129.783
93%	5%	2%	100%

Nota: Precios corrientes.

Incluye todas las financiaciones, excepto Tipo de Crédito 2: Multas y Licencias sin sueldo y Tipo de Crédito 1: Saldos de Ejercicios anteriores

Fuente: Dirección General de Administración Financiera - DGAF

INFRAESTRUCTURA

Área edilicia 2020

Total	10.240 m ²
-------	-----------------------

Fuente: Dirección General de Arquitectura - DGA

EDUCACIÓN PERMANENTE

Cursos y participantes - 2020

Cursos	Nº de cursos	Participantes
Presenciales	3	81
A distancia	99	2.637
Otras actividades	-	-
Total		

Fuente: Comisión Sectorial de Educación Permanente - CSEP

OFERTA ACADÉMICA - 2020

Carreras de Grado	Se dicta en	Plan de estudio	Duración en años	Créditos / Horas	Código CINE (1)
Licenciatura en Psicología	Montevideo, Salto, Paysandú	2013	4	320 Cr.	666
Carreras de Posgrado					
Doctorado en Psicología	Montevideo	2014	2 a 5	232 Cr.	864
Maestría en Ciencias Cognitivas (CC)	Montevideo	2015	2	100 Cr.	767
Maestría en Derechos de Infancia y Políticas Públicas (CC)	Montevideo	2006	2	100 Cr.	767
Maestría en Psicología Clínica	Montevideo	2008	2	100 Cr.	767
Maestría en Psicología y Educación Opciones: Educación Especial, Educación Superior Universitaria, Niños y Adolescentes	Montevideo	2004	2	100 Cr.	767
Maestría en Psicología Social	Montevideo	2008	2	100 Cr.	767
Diploma en Psicogerontología	Montevideo	2012	2	60 Cr.	767
Posgrado en Transformación Organizacional (CC)	Montevideo	2011	1,5	65 Cr.	767
Especialización en Evaluación Psicológica Opciones: Evaluación Clínica, Evaluación Psicolaboral, Psicología Judicial y Forense	Montevideo	2012	2	60 Cr.	767
Especialización en Psicología del Deporte y la Actividad Física	Montevideo	2017	1,5	60 Cr.	767
Especialización en Psicología en Servicios de Salud	Montevideo	2012	2	60 Cr.	767

Fuente: Facultad de Psicología

Notas: (CC) - Carrera Compartida

(1) Código CINE: Clasificación Internacional Normalizada de la Educación

Los códigos corresponden a:

Nivel 6: Educación terciaria de grado

Nivel 7: Maestría, especialización o equivalente

Nivel 8: Nivel de doctorado o equivalente



UNIVERSIDAD
DE LA REPÚBLICA
URUGUAY

Universidad de la República - Uruguay

Producción y elaboración de contenidos:

Dirección General de Planeamiento

<https://planeamiento.udelar.edu.uy>

Correo: dgplan@udelar.edu.uy