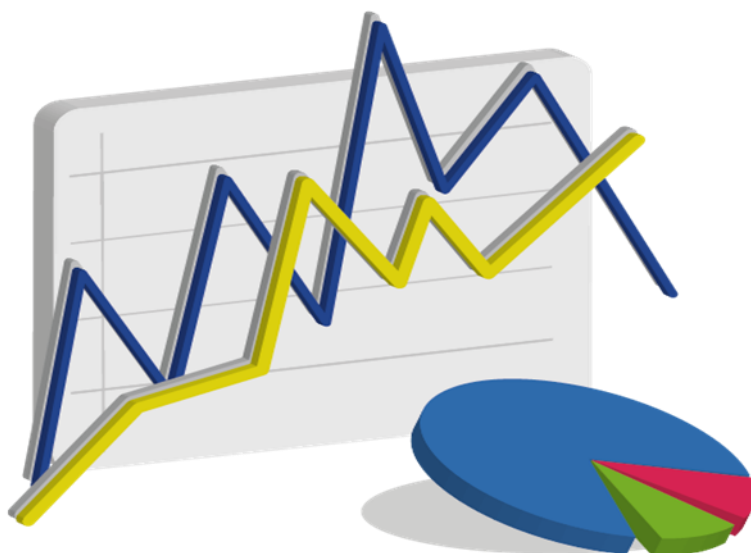


SÍNTESIS ESTADÍSTICA POR SERVICIO UNIVERSITARIO

Datos 2021

FACULTAD de DERECHO

Universidad de la República



ESTUDIANTES

Ingresos de estudiantes a servicios por sexo - 2021

Servicio	Varón	Mujer	Total	Porcentaje
Derecho (Montevideo)	1.091	2.252	3.343	94,8%
Derecho (Montevideo-Salto)	0	1	1	0,0%
Derecho (Salto)	54	130	184	5,2
Total	1.145	2.383	3.528	100,0%
Porcentaje	32,5%	67,5%	100,0%	

Fuente: Sistema de Gestión Administrativa de la Enseñanza - SGAE

Generación de ingreso a Servicio: comprende a todos los estudiantes que ingresan por primera vez al servicio, en un año dado, a alguna carrera terciaria y/o de grado. Se considera cada carrera compartida y cada CIO como un servicio aparte. (Resolución N° 15 del CDC, de fecha 23/10/12)

Ingresos de estudiantes a carrera por sexo - 2021

Carreras	Varón	Mujer	Total	Porcentaje
Abogacía	573	1.108	1.681	38,7%
Abogacía (Salto)	40	93	133	3,1%
Notariado	268	649	917	21,1%
Notariado (Salto)	15	40	55	1,3%
Licenciado en Relaciones Internacionales	303	576	879	20,2%
Licenciado en Relaciones Laborales	153	479	632	14,5%
Traductorado Público Inglés	11	32	43	1,0%
Traductorado Público Italiano	0	1	1	0,0%
Traductorado Público Portugués	0	4	4	0,1%
Total	1.363	2.982	4.345	100,0%
Porcentaje	31,4%	68,6%	100,0%	

Fuente: Sistema de Gestión Administrativa de la Enseñanza - SGAE

Generación de Ingreso a Carrera: comprende a los estudiantes que ingresan por primera vez a una carrera terciaria y/o de grado, en un año dado. No se consideran los estudiantes que ingresan a la carrera a través de un CIO o de un ciclo básico común en años anteriores. No se incluyen los estudiantes con inscripción provisoria por previas, ni los de intercambio. Se incluyen los estudiantes de cortesía diplomática. (Resolución N°15 del CDC de fecha 23/10/12)

Edad de los estudiantes que ingresan - 2021

Edad al ingreso	Varón	Mujer	Total
Media	23,7	23,9	23,8
Mediana	20,0	20,0	20,0

Fuente: Sistema de Gestión Administrativa de la Enseñanza - SGAE

Estudiante activo 2021

Facultad de Derecho	18.499	Estudiante Activo: Comprende a los estudiantes que registran alguna actividad de rendición de curso o examen en los años 2019 a 2020 en cualquier unidad curricular básica de al menos una carrera del Servicio, y a la generación de ingreso al Servicio del año 2021. Se incluyen en esta definición los niveles de formación y certificaciones contemplados en la Ordenanza de Grado.
---------------------	--------	---

Fuente: Sistema de Gestión Administrativa de la Enseñanza - SGAE

FormA Estudiantes 2021

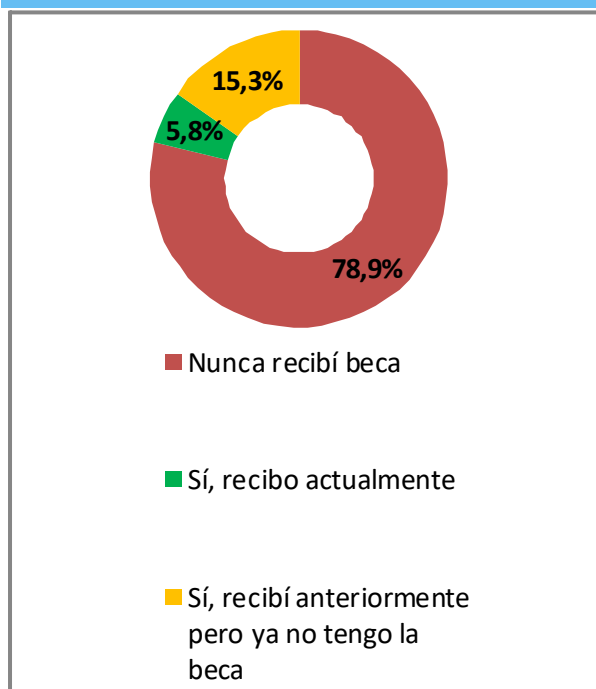
El FormA-Estudiantes es un relevamiento continuo de carácter obligatorio para todos los estudiantes de carreras de grado. Los datos corresponden a las respuestas de los estudiantes del servicio que completaron el formulario durante el año 2021.

Sexo de los estudiantes - 2021

Sexo	Porcentaje
Varón	27,8%
Mujer	72,2%
Total	100,0%

Fuente: FormA-Estudiantes 2021

Becas de los estudiantes - 2021



Fuente: FormA-Estudiantes 2021

Nota: Los porcentajes corresponden a inscripciones a carrera. Un mismo estudiante puede estar inscripto en más de una carrera y, por lo tanto, puede percibir más de un tipo de beca.

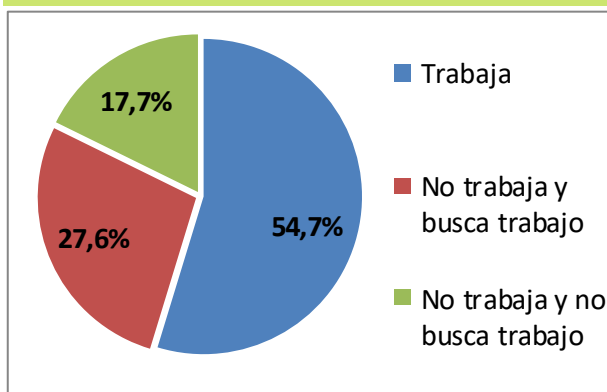
Educación de los padres - 2021

Nivel de educación	Porcentaje
Sin instrucción	0,3%
Educación Primaria incompleta	2,3%
Educación Primaria completa	11,4%
Educación Media incompleta	23,5%
Educación Media completa	18,3%
Terciaria/Grado incompleta	9,2%
Terciaria/Grado completa	28,2%
Posgrado incompleto	0,2%
Posgrado completo	4,4%
No sabe	2,1%
Total	100,0%

Fuente: FormA-Estudiantes 2021

Nota: El porcentaje corresponde al máximo nivel educativo alcanzado por alguno de los padres

Condición de actividad de los estudiantes - 2021



Fuente: FormA-Estudiantes 2021

Dificultades de los estudiantes - 2021

Niveles de dificultad	Ver	Oír	Caminar	Entender
No tengo dificultad	74,7%	97,2%	97,7%	94,1%
Sí, alguna dificultad	22,5%	2,5%	1,9%	5,4%
Sí, mucha dificultad	2,5%	0,2%	0,2%	0,3%
Sí, no puedo hacerlo	0,2%	0,1%	0,1%	0,2%
Total	100,0%	100,0%	100,0%	100,0%

Fuente: FormA-Estudiantes 2021

EGRESADOS

Egresados por carrera y sexo - 2020

Carreras	Varón	Mujer	Total	Porcentaje
Abogado	1	0	1	0,1%
Doctor en Derecho y Ciencias Sociales	106	278	384	41,9%
Doctor en Derecho y Ciencias Sociales (Salto)	5	23	28	3,1%
Doctor en Diplomacia	0	1	1	0,1%
Escribano Público	58	200	258	28,2%
Escribano Público (Salto)	2	15	17	1,9%
Licenciado en Relaciones Internacionales	33	72	105	11,5%
Licenciado en Relaciones Laborales	18	82	100	10,9%
Traductor Público- Francés	0	1	1	0,1%
Traductor Público - Inglés	4	14	18	2,0%
Traductor Público Portugués	1	0	1	0,1%
Técnico en Relaciones Laborales	2	0	2	0,2%
Total	230	686	916	100,0%
Porcentaje	25,1%	74,9%	100,0%	

Fuente: Sistema de Gestión Administrativa de la Enseñanza - SGAE

Edad de los egresados - 2020

Edad al egreso	Varón	Mujer	Total
Media	29,7	29,7	29,7
Mediana	26,0	27,0	26,0

Fuente: Sistema de Gestión Administrativa de la Enseñanza - SGAE

Egresados según lugar de nacimiento - 2020

Lugar de Nacimiento	Porcentaje
Montevideo	53,5%
Interior	43,0%
Exterior	3,3%
Sin dato	0,2%
Total	100,0%

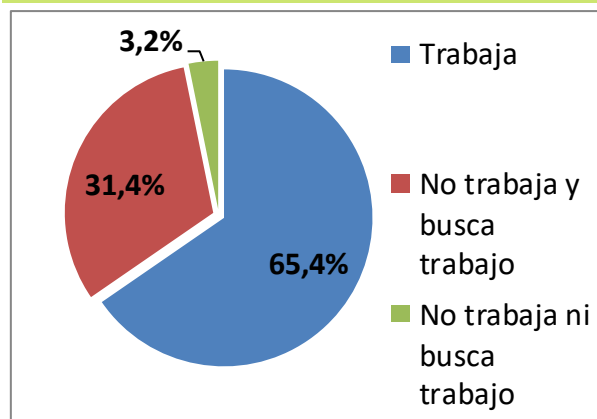
Fuente: FormA- Egresos 2020

Egresados según lugar de residencia - 2020

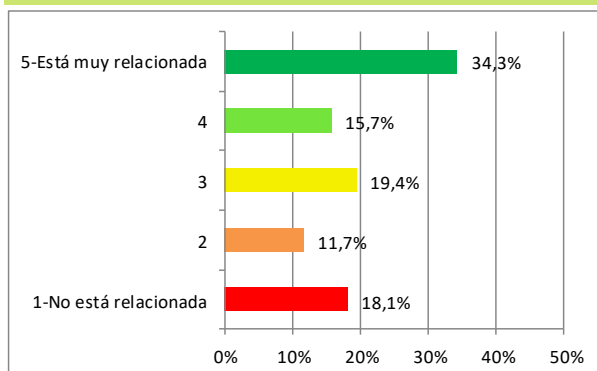
Lugar de Residencia	Porcentaje
Montevideo	66,9%
Interior	33,0%
Exterior	0,1%
Total	100,0%

Fuente: FormA- Egresos 2020

Situación laboral de los egresados - 2020



Relación entre la ocupación y la carrera de los egresados - 2020



Nota: Existen 0,8% de casos sin datos

Fuente: FormA- Egresos 2020

ESTUDIANTES DE POSGRADO

Ingresos de estudiantes por carrera y sexo - 2021

Carreras	Varón	Mujer	Total	Porcentaje
Maestría en derecho Internacional Público	3	3	6	5,0%
Maestría en Derecho orientación Derecho de Daños	3	10	13	10,8%
Maestría en derecho Administrativo y Gestión Pública	8	11	19	15,8%
Especialización en Derecho Administrativo y Gestión Pública	1	7	8	6,7%
Especialización en Derecho de Daños	4	16	20	16,7%
Especialización en Derecho del Trabajo y de la Seguridad Social	8	16	24	20,0%
Especialización en Derecho Internacional Público	4	3	7	5,8%
Especialización en Derecho Procesal	9	14	23	19,2%
Total	40	80	120	100,0%
Porcentaje	33,3%	66,7%	100,0%	

Fuente: Sistema de Gestión Administrativa de la Enseñanza - SGAE

Egresos de estudiantes por carrera y sexo - 2020

Carreras	Varón	Mujer	Total	Porcentaje
Maestría en Derecho con Orientación en Derecho Comercial	1	-	1	4,2%
Maestría en Derecho con Orientación en Derecho de Daños	2	-	2	8,3%
Maestría en Relaciones Internacionales Economía Política y Derecho de Integración Regional	1	2	3	12,5%
Especialización en Derecho Comercial	1	-	1	4,2%
Especialización en Derecho Internacional Público	1	4	5	20,8%
Especialización en Derecho del Trabajo y de la Seguridad Social	2	3	5	20,8%
Especialización en Derecho de Daños	1	-	1	4,2%
Especialización en Derecho Financiero con Énfasis en Derecho	3	1	4	16,7%
Especialización en Derecho Procesal	1	1	2	8,3%
Total	13	11	24	100,0%
Porcentaje	54,2%	45,8%	100,0%	

Fuente: Sistema de Gestión Administrativa de la Enseñanza - SGAE

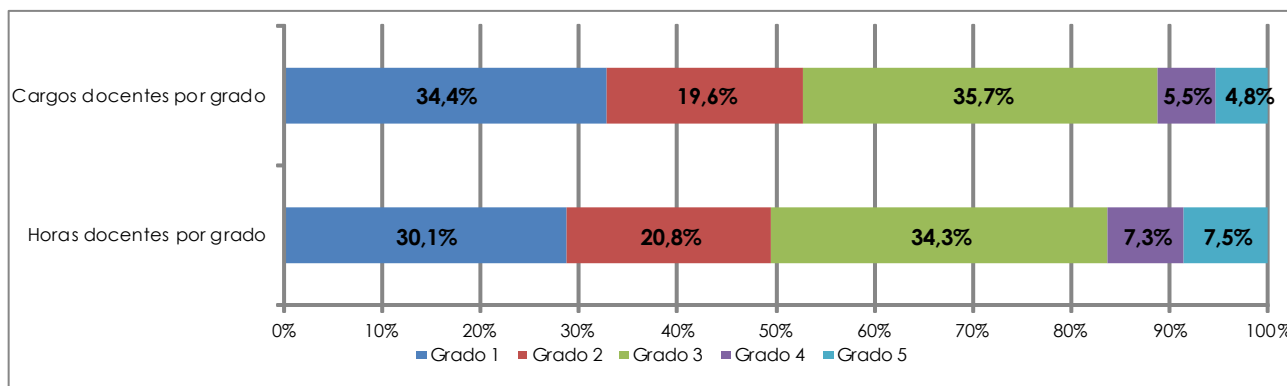
CAPITAL HUMANO - DOCENTES

Cargos y horas docentes por grado - 2021

	Grado 1	Grado 2	Grado 3	Grado 4	Grado 5	Total
Cargos	345	207	306	62	43	963
Horas	4.380	3.230	4.476	1.180	1.067	14.333
Horas Promedio	12,7	15,6	14,6	19,0	24,8	14,88

Docentes	284	173	231	51	32	771
-----------------	-----	-----	-----	----	----	------------

Fuente: Sistema Integral de Administración de Personal-SIAP - Padrón abril 2021



Fuente: Sistema Integral de Administración de Personal-SIAP - Padrón abril 2021

Cargos docentes por grado según dedicación horaria semanal - 2021

Horas por tramos	Grado docente					Total	Porcentaje
	Grado 1	Grado 2	Grado 3	Grado 4	Grado 5		
Hasta 10	222	104	171	29	7	533	53,3%
11 a 20	75	60	87	13	13	248	25,8%
21 a 30	33	31	31	11	11	117	12,1%
31 a 40	10	7	10	4	6	37	3,8%
Más de 40	5	5	3	2	2	17	1,8%
Dedicación Total	0	0	4	3	4	11	1,1%
Total	345	207	306	62	43	963	100,0%

Fuente: Sistema Integral de Administración de Personal-SIAP - Padrón abril 2021

CAPITAL HUMANO - FUNCIONARIOS TÉCNICOS, ADMINISTRATIVOS y de SERVICIO

Cargos y Horas Técnicos, Administrativos y de Servicio (TAS) por escalafón - 2021

Escalafón	Cargos	Porcentaje	Horas	Porcentaje
A - Profesional	15	8,0%	644	8,1%
B - Técnico	3	1,6%	136	1,7%
C - Administrativo	91	48,4%	3.848	48,2%
D - Especializado	17	9,0%	710	8,9%
E - Oficios	22	11,7%	1.032	12,9%
F - Servicios Generales	39	20,7%	1.568	19,6%
Q-Particular Confianza	1	0,5	48	0,6
R - Renovación Pte. Conocimiento	0	0,0%	0	0,0%
Total	188	100,0%	7.986	100,0%

Fuente: Sistema Integral de Administración de Personal-SIAP - Padrón abril 2021

Capacitación de Técnicos, Administrativos y de Servicio (TAS) - 2021

Nº Total de asistentes a cursos	100
---------------------------------	-----

Fuente: Instituto de Capacitación y Formación (ICF)

EJECUCIÓN PRESUPUESTAL - 2021

Retribuciones Personales	Gastos de funcionamiento	Inversiones	Ejecución 2021
601.233.806	15.019.098	16.240.064	632.492.968
95%	2%	3%	100%

Nota: Precios corrientes.

Incluye todas las financiaciones, excepto Tipo de Crédito 2: Multas y Licencias sin sueldo y Tipo de Crédito 1: Saldos de Ejercicios anteriores

Fuente: Dirección General de Administración Financiera - DGAF

EDUCACIÓN PERMANENTE

Cursos y participantes - 2021

Cursos	Montevideo	Interior	Total
Nº de cursos	12	-	12
Participantes	191	-	191
Total	203	0	203

Fuente: Comisión Sectorial de Educación Permanente - CSEP

OFERTA ACADÉMICA - 2022

Carreras de Grado	Se dicta en	Plan de estudio	Duración en años	Créditos / Horas
Abogacía	Montevideo, Salto	2016	5	450Cr.
Notariado	Montevideo, Salto	2016	5	450Cr.
Licenciatura en Relaciones Internacionales	Montevideo	2013	4	320Cr.
Licenciatura en Relaciones Laborales	Montevideo	2012	4	320Cr.
Traductorado Público	Montevideo	1988	4	1.760
Títulos Intermedios				
Procurador Abogacía - Notariado	Montevideo, Salto	2016		160Cr.
Técnico Asesor en Comercio Internacional (Relaciones Internacionales)	Montevideo	2013	2,5	200Cr.
Técnico Asesor en Relaciones Laborales	Montevideo	2012	2,5	200Cr.
Carreras de Posgrado				
Doctorado en Derecho	Montevideo	2018	4	130/206 Cr.
Maestría en Derechos de Infancia y Políticas Públicas - (CC)	Montevideo	2006	2	100Cr.
Maestría en Derecho Orientación en Derecho Comercial (No abrió inscripción)	Montevideo	2010	2	540/138Cr.
Maestría en Derecho Orientación en Derecho de Daños	Montevideo	2008	2,5	520/120Cr.
Maestría en Derecho Orientación en Derecho Internacional Público	Montevideo	2011	2	535/108Cr.
Maestría en Derecho Orientación en Derecho del Trabajo y de la Seguridad Social	Montevideo	2003	2,5	500/120 Cr.
Maestría en Derecho Orientación en Derecho Administrativo y Gestión Pública	Montevideo	2018	2	632/109 Cr
Maestría en Relaciones Internacionales Orientación en Economía, Política y Derecho de la Integración Regional	Montevideo	2004	2	600/118 Cr.
Maestría en Manejo Costero Integrado del Cono Sur (CC)	Montevideo, Maldonado, Rocha	2007	2	110 Cr.
Especialización en Derecho Comercial (No se abrió inscripción)	Montevideo	2010	1,5	360/77 Cr.
Especialización en Derecho de Daños	Montevideo	2008	2	490/76 Cr.
Especialización en Derecho Financiero con énfasis en Derecho Tributario (No abrió inscripción)	Montevideo	2015	2	390/69 Cr.
Especialización en Derecho Internacional Público (No abrió inscripción)	Montevideo	2011	2	60 r.
Especialización en Derecho Procesal	Montevideo	2011	1,5	63 Cr
Especialización en Derecho Orientación Derecho Administrativo y gestión Pública	Montevideo	2018	1,5	480/80 Cr.
Especialización en Derecho de la Alimentación (CC)	Montevideo			60Cr.
Especialización en Derecho del Trabajo y de la Seguridad Social	Montevideo	2003	2	480/69 Cr.
Especialización en Manejo Costero Integrado del Cono Sur (CC)	Montevideo, Maldonado, Rocha	2016	1,5	63 Cr.

Fuente: Facultad de Derecho

Notas: (CC) - Carrera Compartida



UNIVERSIDAD
DE LA REPÚBLICA
URUGUAY

Universidad de la República - Uruguay

Producción y elaboración de contenidos:

Dirección General de Planeamiento

<https://planeamiento.udelar.edu.uy>

Correo: dgplan@udelar.edu.uy