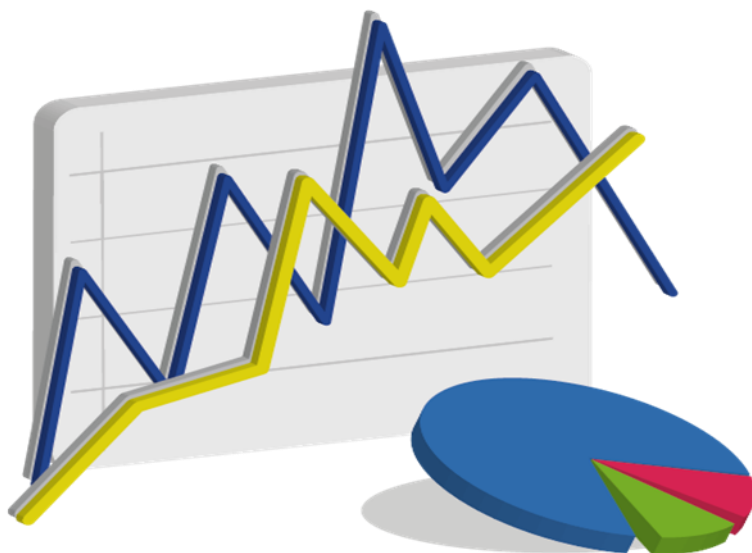


SÍNTESIS ESTADÍSTICA POR SERVICIO UNIVERSITARIO

Datos 2021

FACULTAD de CIENCIAS

Universidad de la República



ESTUDIANTES

Ingresos de estudiantes a servicio por sexo - 2021

Servicio	Varón	Mujer	Total	Porcentaje
Ciencias (Montevideo)	387	402	789	83,9%
Ciencias (Maldonado)	29	58	87	9,3%
Ciencias (Maldonado-Interior)	1	5	6	0,6%
Ciencias (Rivera)	9	23	32	3,4%
Ciencias (Rocha)	8	18	26	2,8%
Total	434	506	940	100,0%
Porcentaje	46,2%	53,8%	100,0%	

Fuente: Sistema de Gestión Administrativa de la Enseñanza - SGAE

Generación de ingreso a Servicio: comprende a todos los estudiantes que ingresan por primera vez al servicio, en un año dado, a alguna carrera terciaria y/o de grado. Se considera cada carrera compartida y cada CIO como un servicio aparte. (Resolución N° 15 del CDC, de fecha 23/10/12)

Ingresos de estudiantes a carrera por sexo - 2021

Carreras	Varón	Mujer	Total	Porcentaje
Licenciado en Astronomía	28	28	56	5,2%
Licenciado en Bioquímica	55	86	141	13,0%
Licenciado en Ciencias Biológicas	131	235	366	33,7%
Licenciado en Física	97	31	128	11,8%
Licenciado en Geografía	25	18	43	4,0%
Licenciado en Geología	23	16	39	3,6%
Licenciado en Gestión Ambiental (Maldonado)	35	73	108	10,0%
Licenciado en Gestión Ambiental (Rocha)	8	18	26	2,4%
Licenciado en Matemática	94	48	142	13,1%
Licenciado en Recursos Naturales (Rivera)	9	26	35	3,2%
Total	505	579	1.084	100,0%
Porcentaje	46,6%	53,4%	100,0%	

Fuente: Sistema de Gestión Administrativa de la Enseñanza - SGAE

Generación de Ingreso a Carrera: comprende a los estudiantes que ingresan por primera vez a una carrera terciaria y/o de grado, en un año dado. No se consideran los estudiantes que ingresan a la carrera a través de un CIO o de un ciclo básico común en años anteriores. No se incluyen los estudiantes con inscripción provisoria por previas, ni los de intercambio. Se incluyen los estudiantes de cortesía diplomática. (Resolución N°15 del CDC de fecha 23/10/12)

Edad de los estudiantes que ingresan - 2021

Edad al ingreso	Varón	Mujer	Total
Media	23,7	23,5	23,6
Mediana	21,0	20,0	21,0

Fuente: Sistema de Gestión Administrativa de la Enseñanza - SGAE

Estudiante activo 2021

Facultad de Ciencias	3.983
----------------------	-------

Fuente: Sistema de Gestión Administrativa de la Enseñanza - SGAE

Estudiante Activo: Comprende a los estudiantes que registran alguna actividad de rendición de curso o examen en los años 2019 a 2020 en cualquier unidad curricular básica de al menos una carrera del Servicio, y a la generación de ingreso al Servicio del año 2021. Se incluyen en esta definición los niveles de formación y certificaciones contemplados en la Ordenanza de

FormA-Estudiantes 2021

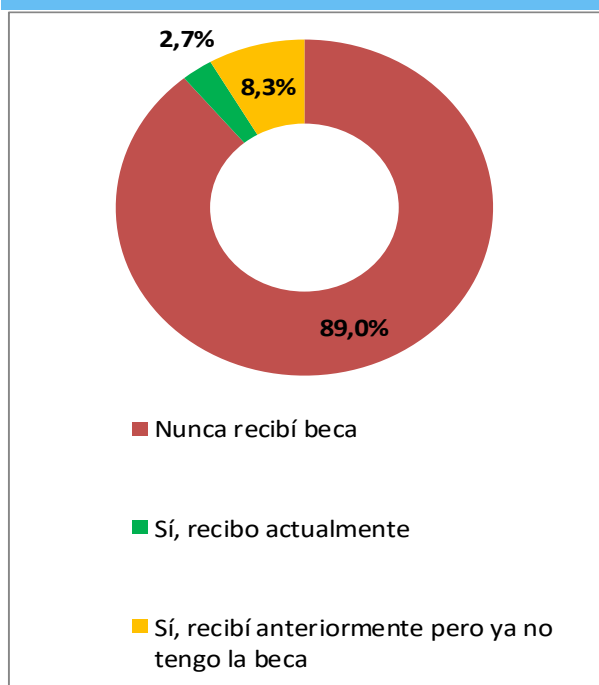
El FormA-Estudiantes es un relevamiento continuo de carácter obligatorio para todos los estudiantes de carreras de grado. Los datos corresponden a las respuestas de los estudiantes del servicio que completaron el formulario durante el año 2021.

Sexo de los estudiantes - 2021

Sexo	Porcentaje
Varón	44,3%
Mujer	55,7%
Total	100,0%

Fuente: FormA-Estudiantes 2019

Becas de los estudiantes - 2021



Fuente: FormA-Estudiantes 2021

Nota: Los porcentajes corresponden a inscripciones a carrera. Un mismo estudiante puede estar inscripto en más de una carrera y, por lo tanto, puede percibir más de un tipo de beca.

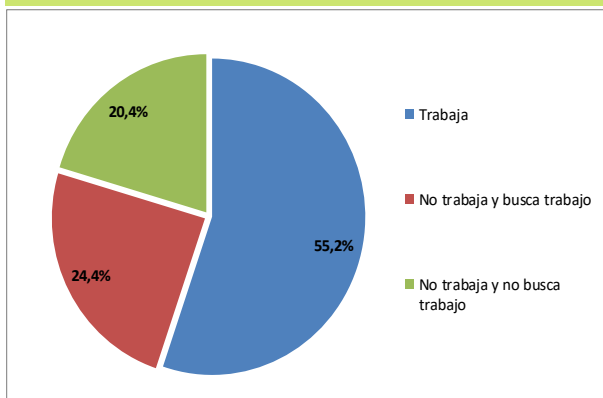
Educación de los padres - 2021

Nivel de educación	Porcentaje
Sin instrucción	0,2%
Educación Primaria incompleta	1,3%
Educación Primaria completa	5,3%
Educación Media incompleta	17,9%
Educación Media completa	13,3%
Terciaria/Grado incompleta	13,6%
Terciaria/Grado completa	35,5%
Posgrado incompleto	1,0%
Posgrado completo	10,7%
No sabe	1,2%
Total	100,0%

Fuente: FormA-Estudiantes 2021

Nota: El porcentaje corresponde al máximo nivel educativo alcanzado por alguno de los padres

Condición de actividad de los estudiantes - 2021



Fuente: FormA-Estudiantes 2021

Dificultades de los estudiantes - 2021

Niveles de dificultad	Ver	Oír	Caminar	Entender
No tengo dificultad	78,0%	96,6%	97,8%	92,7%
Sí, alguna dificultad	19,6%	3,2%	1,9%	6,9%
Sí, mucha dificultad	2,2%	0,1%	0,2%	0,3%
Sí, no puedo hacerlo	0,2%	0,1%	0,1%	0,1%
Total	100,0%	100,0%	100,0%	100,0%

Fuente: FormA-Estudiantes 2021

EGRESADOS

Egresados por carrera y sexo - 2020

Carreras	Varón	Mujer	Total	Porcentaje
Licenciado en Bioquímica	6	12	18	19,8%
Licenciado en Ciencias Biológicas	19	20	39	42,8%
Licenciado en Ciencias Físicas	6	3	9	9,9%
Licenciado en Geografía	3	2	5	5,5%
Licenciado en Geología	5	3	8	8,8%
Licenciado en Física	2	0	2	2,2%
Licenciado en Matemática	3	0	3	3,3%
Licenciado en Gestión Ambiental—Recursos Pesqueros y Acuicultura (Maldonado)	0	1	1	1,1%
Licenciado en Gestión Ambiental—Recursos Pesqueros y Acuicultura (Rocha)	0	2	2	2,2%
Licenciado en Gestión Ambiental (Maldonado)	1	0	1	1,1%
Licenciado en Gestión de Recursos Naturales (Rivera)	2	0	2	2,2%
Técnico en Gestión de Recursos Naturales y Desarrollo (Rivera)	1	0	1	1,1%
Total	48	43	91	100,0%
Porcentaje	52,7%	47,3%	100,0%	

Fuente: Sistema de Gestión Administrativa de la Enseñanza - SGAE

Edad de los egresados - 2020

Edad al egreso	Varón	Mujer	Total
Media	27,6	26,9	27,3
Mediana	26,0	25,0	26,0

Fuente: Sistema de Gestión Administrativa de la Enseñanza - SGAE

Egresados según lugar de nacimiento - 2020

Lugar de nacimiento	Porcentaje
Montevideo	75,9%
Interior	21,7%
Exterior	2,4%
Total	100,0%

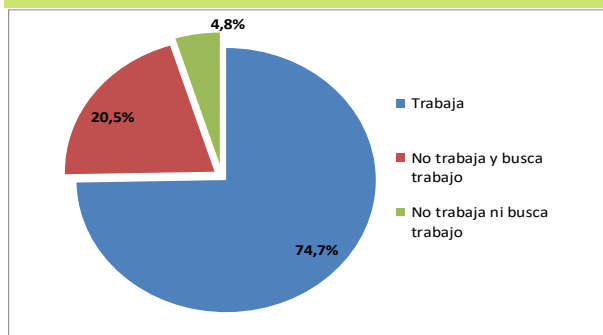
Fuente: FormA - Egresos 2020

Egresados según lugar de residencia - 2020

Lugar de residencia	Porcentaje
Montevideo	77,1%
Interior	20,5%
Exterior	2,4%
Total	100,0%

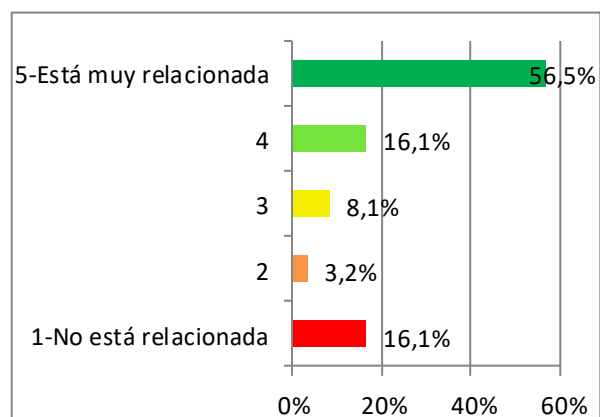
Fuente: FormA - Egresos 2020

Situación laboral de los egresados - 2020



Fuente: FormA - Egresos 2020

Relación entre la ocupación y la carrera de los egresados - 2020



Fuente: FormA - Egresos 2020

ESTUDIANTES DE POSGRADO

Ingresos de estudiantes por carrera y sexo - 2021

Carreras	Varón	Mujer	Total	Porcentaje
Doctorado en Biotecnología	0	1	1	0,7%
Doctorado en Biotecnología (1)	1	4	5	3,6%
Doctorado en Ciencias Ambientales	1	1	2	1,4%
Doctorado en Ciencias Biológicas (PEDECIBA)	4	5	9	6,5%
Doctorado en Ciencias Biológicas (PEDECIBA) (1)	10	8	18	12,9%
Doctorado en Física (PEDECIBA)	1	0	1	0,7%
Doctorado en Geociencias (PEDECIBA)	1	0	1	0,7%
Doctorado en Geociencias (PEDECIBA) (1)	1	1	2	1,4%
Doctorado en Matemática (PEDECIBA)	2	1	3	2,2%
Doctorado en Matemática (PEDECIBA) (1)	2	0	2	1,4%
Maestría en Biotecnología	2	4	6	4,3%
Maestría en Biotecnología (1)	2	1	3	2,2%
Maestría en Ciencias Ambientales	5	5	10	7,2%
Maestría en Ciencias Biológicas (PEDECIBA)	16	17	33	23,7%
Maestría en Ciencias Biológicas (PEDECIBA) (1)	7	5	12	8,6%
Maestría en Física (PEDECIBA)	4	0	4	2,9%
Maestría en Física - Astronomía (PEDECIBA)	1	0	1	0,7%
Maestría en Física - Astronomía (PEDECIBA) (1)	1	0	1	0,7%
Maestría en Geociencias (PEDECIBA)	0	7	7	5,0%
Maestría en Geociencias (PEDECIBA) (1)	1	0	1	0,7%
Maestría en Matemática (PEDECIBA)	3	0	3	2,2%
Maestría en Matemática (PEDECIBA) (1)	7	0	7	5,0%
Especialización en Ciencias Ambientales	3	4	7	5,0%
Total	75	64	139	100,0%
Porcentaje	54,0%	46,0%	100,0%	

Nota: (1) Inscripción provisoria sujeta a aprobación del Concejo de Facultad

Fuente: Sistema de Gestión Administrativa de la Enseñanza - SGAE

ESTUDIANTES DE POSGRADO

Egresos de estudiantes por carrera y sexo - 2020

Carreras	Varón	Mujer	Total	Porcentaje
Doctorado en Biotecnología (PEDECIBA)	2	3	5	6,7%
Doctorado en Ciencias Biológicas (PEDECIBA)	6	11	17	22,7%
Doctorado en Física (PEDECIBA)	3	0	3	4,0%
Doctorado en Matemática (PEDECIBA)	3	0	3	4,0%
Maestría en Biotecnología	2	0	2	2,7%
Maestría en Ciencias Ambientales	1	1	2	2,7%
Maestría en Ciencias Biológicas opción Zoología(PEDECIBA)	0	1	1	1,3%
Maestría en Ciencias Biológicas opción Microbiología (PEDECIBA)	1	2	3	4,0%
Maestría en Ciencias Biológicas opción Ecología y Evolución (PEDECIBA)	0	1	1	1,3%
Maestría en Ciencias Biológicas opción Ciencias Fisiológicas (PEDECIBA)	0	1	1	1,3%
Maestría en Ciencias Biológicas OPCIÓN Bioquímica (PEDECIBA)	1	0	1	1,3%
Maestría en Ciencias Biológicas opción Biología Celular y Molecular (PEDECIBA)	1	5	6	8,0%
Maestría en Ciencias Biológicas opción Biofísica	0	3	3	4,0%
Maestría en Física (PEDECIBA)	1	1	2	2,7%
Maestría en Geociencias (PEDECIBA)	4	5	9	12,0%
Maestría en Matemática (PEDECIBA)	4	2	6	8,0%
Maestría en Educación Ambiental (IPES-ANEP)	0	1	1	1,3%
Especialización en Ciencias Ambientales	1	2	3	4,0%
Diploma de Especialista en Geografía (IPES-ANEP)	0	4	4	5,3%
Diploma de Especialista en Educación Ambiental (IPES-ANEP) (Salto)	0	2	2	2,7%
Total	30	45	75	100,0
Porcentaje	40,0%	60,0%	100,0%	

Fuente: Sistema de Gestión Administrativa de la Enseñanza - SGAE

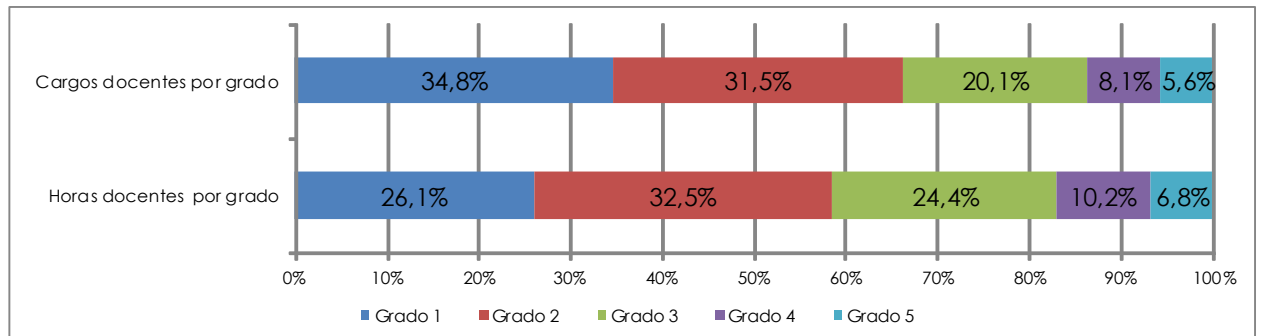
CAPITAL HUMANO - DOCENTES

Cargos y horas docentes por grado - 2021

	Grado 1	Grado 2	Grado 3	Grado 4	Grado 5	Total
Cargos	194	176	112	45	31	558
Horas	4.374	5.456	4.100	1.716	1.135	16.781
Horas Promedio	22,55	31,00	36,61	38,13	36,61	30,07

Docentes	190	169	112	44	30	545
-----------------	-----	-----	-----	----	----	------------

Fuente: Sistema Integral de Administración de Personal-SIAP - Padrón abril 2021



Fuente: Sistema Integral de Administración de Personal-SIAP - Padrón abril 2021

Cargos docentes por grado según dedicación horaria semanal - 2021

Horas por tramos	Grado docente					Total	Porcentaje
	Grado 1	Grado 2	Grado 3	Grado 4	Grado 5		
Hasta 10	7	3	1	0	1	12	2,15%
11 a 20	133	35	9	2	1	180	32,26%
21 a 30	39	65	13	4	4	125	22,40%
31 a 40	13	22	7	0	2	44	7,89%
Más de 40	2	1	0	0	0	3	0,54%
Dedicación Total	0	50	82	39	23	194	34,77%
Total	194	176	112	45	31	558	100,0%

Fuente: Sistema Integral de Administración de Personal-SIAP - Padrón abril 2021

CAPITAL HUMANO - FUNCIONARIOS TÉCNICOS, ADMINISTRATIVOS Y DE SERVICIO

Cargos y Horas Técnicos, Administrativos y de Servicio (TAS) por escalafón - 2021

Escalafón	Cargos	Porcentaje	Horas	Porcentaje
A - Profesional	13	12,15%	516	11,43%
B - Técnico	2	1,87%	80	1,77%
C - Administrativo	43	40,19%	1.796	39,80%
D - Especializado	4	3,74%	168	3,72%
E - Oficios	34	31,78%	1.560	34,57%
F - Servicios Generales	6	5,61%	248	5,50%
Q - Particular Confianza	1	0,93%	40	0,89%
R - Renovación Pte. Conocimiento	4	3,74%	105	2,33%
Total	107	100,0%	4.513	100,0%

Fuente: Sistema Integral de Administración de Personal-SIAP - Padrón abril 2021

Capacitación de Técnicos, Administrativos y de Servicio (TAS) - 2021

Nº Total de asistentes a cursos	111
---------------------------------	-----

Fuente: Instituto de Capacitación y Formación - ICF

EJECUCIÓN PRESUPUESTAL - 2021

Retribuciones Personales	Gastos de funcionamiento	Inversiones	Ejecución 2021
873.226.296	109.268.154	42.954.889	1.025.449.339
85%	11%	4%	100%

Nota: Precios corrientes.

Incluye todas las financiaciones, excepto Tipo de Crédito 2: Multas y Licencias sin sueldo y Tipo de Crédito 1: Saldos de Ejercicios anteriores

Fuente: Dirección General de Administración Financiera - DGAF

EDUCACIÓN PERMANENTE

Cursos y participantes - 2021

Cursos	Montevideo	Interior	Total
Nº de cursos	21	5	26
Participantes	394	245	639
Total	415	250	665

Fuente: Comisión Sectorial de Educación Permanente - CSEP

OFERTA ACADÉMICA - 2022

Carreras de Grado	Se dicta en	Plan de estudio	Duración en años	Créditos / Horas
Licenciatura en Astronomía	Montevideo	2016	4	360 Cr.
Licenciatura en Biología Humana (CC)	Montevideo, Salto, Paysandú, Rivera, Tacuarembó	2011	4	360 Cr.
Licenciatura en Bioquímica	Montevideo	2017	4	360 Cr.
Licenciatura en Ciencias de la Atmósfera (CC)	Montevideo	2007	4	360 Cr.
Licenciatura en Ciencias Biológicas	Montevideo	2017	4	360 Cr.
Licenciatura en Física	Montevideo	2019	4	360 Cr.
Licenciatura en Estadística (CC)	Montevideo	2014	4	360 Cr.
Licenciatura en Física Médica (CC)	Montevideo	2011	4	324 Cr.
Licenciatura en Geografía	Montevideo	2018	4	360 Cr.
Licenciatura en Geología	Montevideo	2018	4	360 Cr.
Licenciatura en Gestión Ambiental	Maldonado, Rocha,	2011	4	360 Cr.
Licenciatura en Matemática	Montevideo	2014	4	360 Cr.
Licenciatura en Recursos Naturales	Rivera	2010	4	360 Cr.
Carreras Técnicas y Tecnológicas				
Tecnólogo en Cartografía (CC)	Montevideo	2011	2	180 Cr.
Tecnicatura en Gestión de Recursos Naturales y Desarrollo Sustentable	Rivera	2011	2,5	195 Cr.
Tecnólogo Minero (CC)	Treinta y Tres	2012	3	270 Cr.
Carreras de Posgrado				
Doctorado en Biotecnología (PEDECIBA)	Montevideo	2012	3	360 Cr.
Doctorado en Ciencias Ambientales	Montevideo	2018	2	100 Cr.
Doctorado en Ciencias Biológicas (PEDECIBA)	Montevideo	2015	3	100 Cr.
Doctorado en Física (PEDECIBA)	Montevideo	2014	5	90 Cr.
Doctorado en Geociencias	Montevideo	2015	3	310 Cr.
Doctorado en Matemática (PEDECIBA)	Montevideo	2009	4	60 Cr.
Maestría en Bioinformática (PEDECIBA)(CC)	Montevideo	2008	2	160 Cr.
Maestría en Biotecnología	Montevideo	2012	2	160 Cr.
Maestría en Ciencias Ambientales	Montevideo	2013	2	100 Cr.
Maestría en Ciencias Biológicas (PEDECIBA)	Montevideo	2007	2	100 Cr.
Maestría en Ciencias Cognitivas (CC)	Montevideo	2015	2	100 Cr.
Maestría en Ciencias Nutricionales (CC)	Montevideo	2013	2	100 Cr.
Maestría en Educación Ambiental (en convenio con ANEP)	Montevideo	2010	3	112 Cr.
Maestría en Física (PEDECIBA) - Opciones: Física y Astronomía	Montevideo	2007	2	160 Cr.
Maestría en Geociencias (PEDECIBA)	Montevideo	2010	2	160 Cr.
Maestría en Matemática (PEDECIBA)	Montevideo	2009	2	110 Cr.
Maestría en Manejo Costero Integrado del Cono Sur (CC)	Montevideo,	2007	2	110 Cr.
Diploma de Especialización en Bioinformática (PEDECIBA)(CC)	Montevideo	2010	1	60 Cr.
Diploma de Especialización en Física (CC y convenio con ANEP)	Montevideo, Rocha	2012	1,5	900 / 60 Cr.
Diploma en Matemática (CC y convenio con ANEP)	Montevideo, Salto	2013	2	900 / 60 Cr.
Diploma de Posgrado en Geografía (en convenio con ANEP)	Montevideo	2010	1,5	60 Cr.
Especialización en Ciencias Ambientales	Montevideo	2017	2	60 Cr.
Especialización en Educación Ambiental (en convenio con ANEP)	Montevideo	2010	2	60 Cr.
Especialización en Comunicación de la Ciencia y Tecnología (CC)	Montevideo	2021	1,5	74 Cr.
Especialización en Manejo Costero Integrado del Cono Sur (CC)	Montevideo,	2016	1,5	63 Cr.

Fuente: Facultad de Ciencias

Notas: (CC) Carrera Compartida (PEDECIBA) Programa de Desarrollo de Ciencias Básicas (ANEP) Administración Nacional de Educación Pública



UNIVERSIDAD
DE LA REPÚBLICA
URUGUAY

Universidad de la República - Uruguay

Producción y elaboración de contenidos:

Dirección General de Planeamiento

<https://planeamiento.udelar.edu.uy>

Correo: dgplan@udelar.edu.uy