

# SÍNTESIS ESTADÍSTICA POR SERVICIO UNIVERSITARIO

Datos 2021

**FACULTAD de ENFERMERÍA**

Universidad de la República



## ESTUDIANTES

### Ingresos de estudiantes a servicio por sexo - 2021

Servicio	Varón	Mujer	Total	Porcentaje
Enfermería (Montevideo)	307	1.089	1.396	79,4%
Enfermería (Paysandú)	0	3	3	0,2%
Enfermería (Rivera)	1	1	2	0,1%
Enfermería (Rocha)	45	156	201	11,4%
Enfermería (Salto)	39	117	156	8,9%
<b>Total</b>	<b>392</b>	<b>1.366</b>	<b>1.758</b>	<b>100,0%</b>
<b>Porcentaje</b>	<b>22,3%</b>	<b>77,7%</b>	<b>100,0%</b>	

Fuente: Sistema de Gestión Administrativa de la Enseñanza - SGAE

**Generación de ingreso a Servicio:** comprende a todos los estudiantes que ingresan por primera vez al servicio, en un año dado, a alguna carrera terciaria y/o de grado. Se considera cada carrera compartida y cada CIO como un servicio aparte. (Resolución N° 15 del CDC, de fecha 23/10/12)

### Ingresos de estudiantes a carrera por sexo - 2021

Carreras	Varón	Mujer	Total	Porcentaje
Licenciado en Enfermería	307	1.089	1.396	79,4%
Licenciado en Enfermería (Paysandú)	0	3	3	0,2%
Licenciado en Enfermería (Rivera)	1	1	2	0,1%
Licenciado en Enfermería (Rocha)	45	156	201	11,4%
Licenciado en Enfermería (Salto)	39	117	156	8,9%
<b>Total</b>	<b>392</b>	<b>1.366</b>	<b>1.758</b>	<b>100,0%</b>
<b>Porcentaje</b>	<b>22,3%</b>	<b>77,7%</b>	<b>100,0%</b>	

Fuente: Sistema de Gestión Administrativa de la Enseñanza - SGAE

**Generación de Ingreso a Carrera:** comprende a los estudiantes que ingresan por primera vez a una carrera terciaria y/o de grado, en un año dado. No se consideran los estudiantes que ingresan a la carrera a través de un CIO o de un ciclo básico común en años anteriores. No se incluyen los estudiantes con inscripción provisoria por previas, ni los de intercambio. Se incluyen los estudiantes de cortesía diplomática. (Resolución N°15 del CDC de fecha 23/10/12)

### Edad de los estudiantes que ingresan - 2021

Edad al ingreso	Varón	Mujer	Total
Media	24,2	25,0	24,8
Mediana	22,0	22,0	22,0

Fuente: Sistema de Gestión Administrativa de la Enseñanza - SGAE

### Estudiante activo 2021

Facultad de Enfermería	6.554	<b>Estudiante Activo:</b> Comprende a los estudiantes que registran alguna actividad de rendición de curso o examen en los años 2019 a 2020 en cualquier unidad curricular básica de al menos una carrera del Servicio, y a la generación de ingreso al Servicio del año 2021. Se incluyen en esta definición los niveles de formación y certificaciones contemplados en la Ordenanza de Grado.
------------------------	-------	---

Fuente: Sistema de Gestión Administrativa de la Enseñanza - SGAE

## FormA-Estudiantes 2021

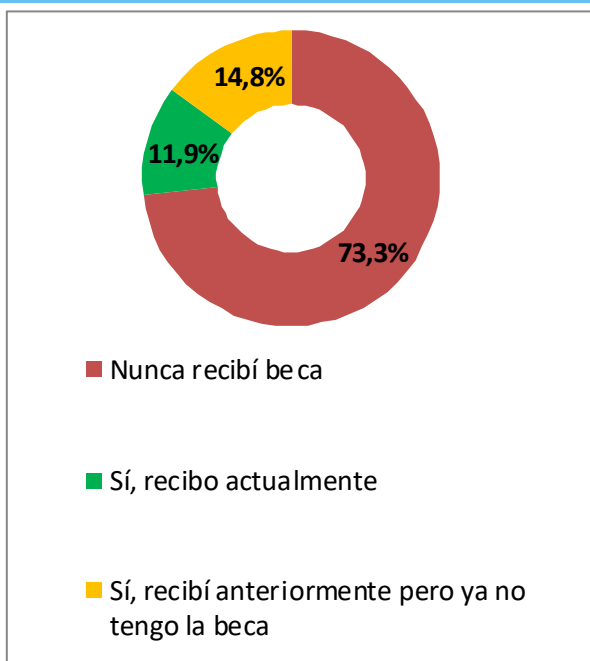
El FormA-Estudiantes es un relevamiento continuo de carácter obligatorio para todos los estudiantes de carreras de grado. Los datos corresponden a las respuestas de los estudiantes del servicio que completaron el formulario durante el año 2021.

### Sexo de los estudiantes - 2021

Sexo	Porcentaje
Varón	19,0%
Mujer	81,0%
<b>Total</b>	<b>100,0%</b>

Fuente: FormA-Estudiantes 2021

### Becas de los estudiantes - 2021



Fuente: FormA-Estudiantes 2021

**Nota:** Los porcentajes corresponden a inscripciones a carrera. Un mismo estudiante puede estar inscripto en más de una carrera y, por lo tanto, puede percibir más de un tipo de beca.

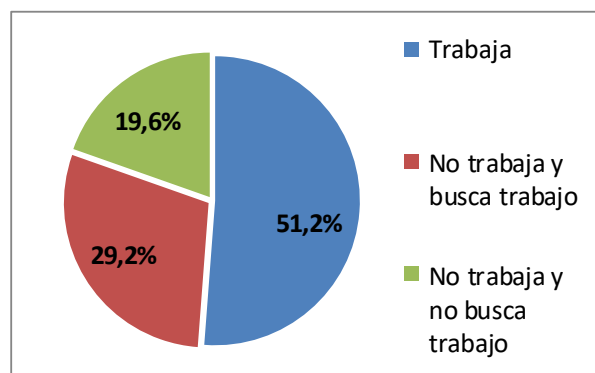
### Educación de los padres - 2021

Nivel de educación	Porcentaje
Sin instrucción	0,2%
Educación Primaria incompleta	2,9%
Educación Primaria completa	17,5%
Educación Media incompleta	30,2%
Educación Media completa	18,8%
Terciaria/Grado incompleta	6,2%
Terciaria/Grado completa	19,7%
Posgrado incompleto	0,2%
Posgrado completo	1,9%
No sabe	2,4%
<b>Total</b>	<b>100,0%</b>

Fuente: FormA-Estudiantes 2021

**Nota:** El porcentaje corresponde al máximo nivel educativo alcanzado por alguno de los padres

### Condición de actividad de los estudiantes - 2021



Fuente: FormA-Estudiantes 2021

### Dificultades de los estudiantes - 2021

Niveles de dificultad	Ver	Oír	Caminar	Entender
No tengo dificultad	76,6%	97,5%	97,7%	91,6%
Sí, alguna dificultad	21,1%	2,2%	1,9%	7,8%
Sí, mucha dificultad	2,2%	0,2%	0,2%	0,4%
Sí, no puedo hacerlo	0,1%	0,1%	0,2%	0,2%
<b>Total</b>	<b>100,0%</b>	<b>100,0%</b>	<b>100,0%</b>	<b>100,0%</b>

Fuente: FormA-Estudiantes 2021

## EGRESADOS

### Egresados por carrera y sexo - 2020

Carreras	Varón	Mujer	Total	Porcentaje
Licenciado en Enfermería	14	85	99	76,7%
Licenciado de Enfermería (Rivera)	2	11	13	10,1%
Licenciado de Enfermería (Rocha)	0	1	1	0,8%
Licenciado en Enfermería (Salto)	2	14	16	12,4%
<b>Total</b>	<b>18</b>	<b>111</b>	<b>129</b>	<b>100,0%</b>
<b>Porcentaje</b>	<b>14,0%</b>	<b>86,0%</b>	<b>100,0%</b>	

Fuente: Sistema de Gestión Administrativa de la Enseñanza - SGAE

### Edad de los egresados - 2020

Edad al egreso	Varón	Mujer	Total
Media	29,3	29,6	29,6
Mediana	28,0	27,0	27,0

Fuente: Sistema de Gestión Administrativa de la Enseñanza - SGAE

### Egresados según lugar de nacimiento - 2020

Lugar de nacimiento	Porcentaje
Montevideo	37,8%
Interior	61,4%
Exterior	0,8%
<b>Total</b>	<b>100,0%</b>

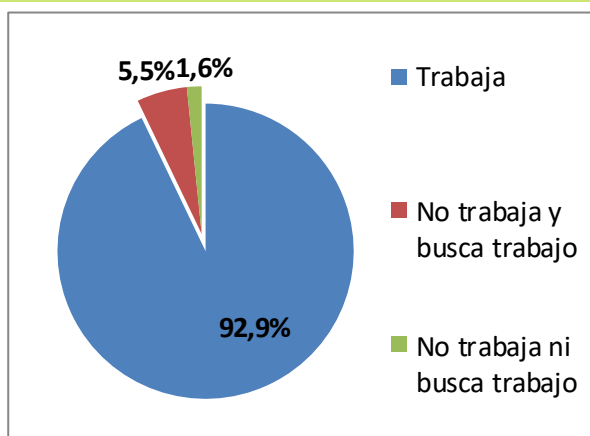
Fuente: Formulario estadístico de egreso 2020

### Egresados según lugar de residencia - 2020

Lugar de residencia	Porcentaje
Montevideo	59,8%
Interior	39,4%
Exterior	0,8%
<b>Total</b>	<b>100,0%</b>

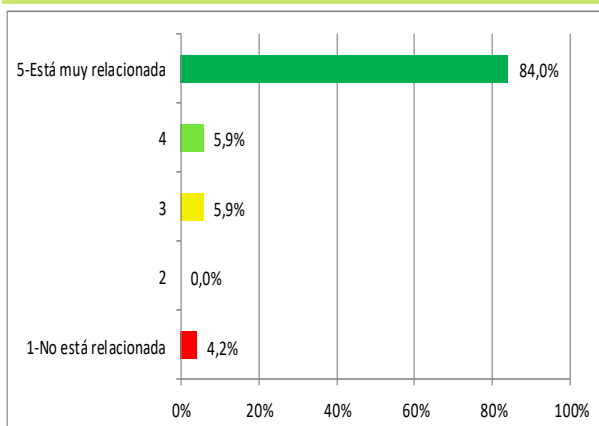
Fuente: Formulario estadístico de egreso 2020

### Situación laboral de los egresados - 2020



Fuente: Formulario estadístico de egreso 2020

### Relación entre la ocupación y la carrera de los egresados - 2020



Fuente: Formulario estadístico de egreso 2020

## ESTUDIANTES DE POSGRADO

### Ingresos de estudiantes por carrera y sexo - 2021

Carreras	Varón	Mujer	Total	Porcentaje
Maestría en Atención a la Salud en el Primer Nivel	1	18	19	7,9%
Maestría en Gestión de Servicios de Salud	1	34	35	14,6%
Maestría en Salud Mental	2	14	16	6,7%
Especialización en Cuidado Intensivo	15	47	62	25,9%
Especialización en Urgencia y Emergencia	5	21	26	10,9%
Especialización en Salud Mental y Psiquiatría	3	8	11	4,6%
Especialización en Oncología	2	17	19	7,9%
Especialización en Nefrología	2	24	26	10,9%
Especialización en Salud Familiar y Comunitaria	1	24	25	10,5%
<b>Total</b>	<b>32</b>	<b>207</b>	<b>239</b>	<b>100,0%</b>
<b>Porcentaje</b>	<b>13,4%</b>	<b>86,6%</b>	<b>100,0%</b>	

Fuente: Sistema de Gestión Administrativa de la Enseñanza - SGAE

### Egresos de estudiantes por carrera y sexo - 2020

Carreras	Varón	Mujer	Total	Porcentaje
Maestría en Gestión de Servicios	0	5	5	4,1%
Maestría en Atención a la Salud en el Primer Nivel - Salud Comunitaria	0	3	3	2,4%
Maestría en Salud Mental	1	5	6	4,9%
Especialista en Enfermería en Neonatología	0	33	33	26,8%
Especialista en Enfermería en Cuidados Intensivos de Infancia y Adolescencia	1	22	23	18,7%
Especialista en Enfermería en Cuidado Intensivo	3	14	17	13,8%
Especialista en Oncología	1	10	11	8,9%
Especialista en Salud Familiar y Comunitaria	0	18	18	14,6%
Especialista en Enfermería en Urgencia y Emergencia	0	7	7	5,7%
<b>Total</b>	<b>6</b>	<b>117</b>	<b>123</b>	<b>100,0%</b>
<b>Porcentaje</b>	<b>4,9%</b>	<b>95,1%</b>	<b>100,0%</b>	

Fuente: Sistema de Gestión Administrativa de la Enseñanza - SGAE

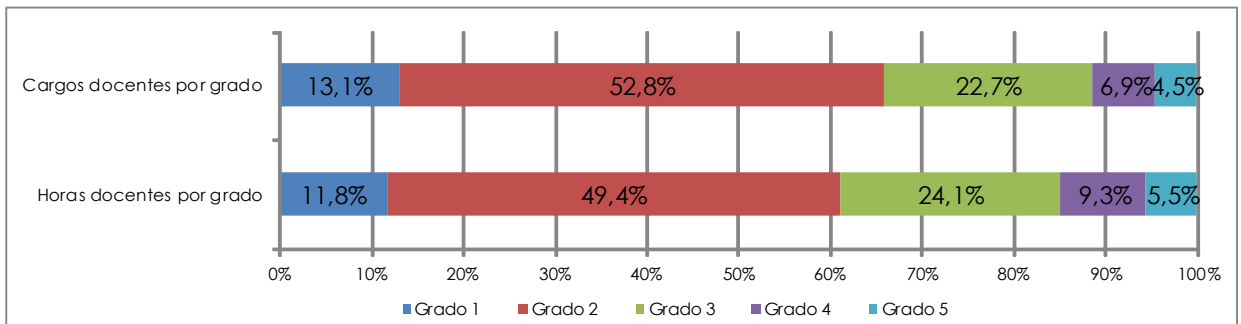
## CAPITAL HUMANO - DOCENTES

### Cargos y horas docentes por grado - 2021

	Grado 1	Grado 2	Grado 3	Grado 4	Grado 5	Total
<b>Cargos</b>	44	177	76	23	15	<b>335</b>
<b>Horas</b>	952	3.990	1.945	749	447	<b>8.083</b>
<b>Horas Promedio</b>	21,64	22,54	25,59	32,57	29,80	<b>24,13</b>

<b>Docentes</b>	43	169	69	20	12	<b>313</b>
-----------------	----	-----	----	----	----	------------

Fuente: Sistema Integral de Administración de Personal-SIAP - Padrón abril 2021



Fuente: Sistema Integral de Administración de Personal-SIAP - Padrón abril 2021

### Cargos docentes por grado según dedicación horaria semanal - 2021

Horas por tramos	Mayor grado docente en el Servicio					Total	Porcentaje
	Grado 1	Grado 2	Grado 3	Grado 4	Grado 5		
Hasta 10	2	21	12	1	0	<b>36</b>	<b>10,75%</b>
11 a 20	29	61	14	3	4	<b>111</b>	<b>33,13%</b>
21 a 30	10	84	29	6	5	<b>134</b>	<b>40,00%</b>
31 a 40	3	8	16	10	6	<b>43</b>	<b>12,84%</b>
Más de 40	0	3	5	3	0	<b>11</b>	<b>3,28%</b>
Dedicación Total	0	0	0	0	0	<b>0</b>	<b>0,00%</b>
<b>Total</b>	<b>44</b>	<b>177</b>	<b>76</b>	<b>23</b>	<b>15</b>	<b>335</b>	<b>100,0%</b>

Fuente: Sistema Integral de Administración de Personal-SIAP - Padrón abril 2021

## CAPITAL HUMANO - FUNCIONARIOS TÉCNICOS, ADMINISTRATIVOS y de SERVICIO

### Cargos y Horas Técnicos, Administrativos y de Servicio (TAS) por escalafón - 2021

Escalafón	Cargos	Porcentaje	Horas	Porcentaje
A - Profesional	3	4,05%	136	4,13%
B - Técnico	2	2,70%	88	2,67%
C - Administrativo	44	59,46%	1.960	59,47%
D - Especializado	3	4,05%	120	3,64%
E - Oficios	12	16,22%	560	16,99%
F - Servicios Generales	10	13,51%	432	13,11%
Q-	0	0,00%	-	-
R - Renovación Pte. Conocimiento	0	0,00%	-	0,00%
<b>Total</b>	<b>74</b>	<b>100,0%</b>	<b>3.296</b>	<b>100,0%</b>

Fuente: Sistema Integral de Administración de Personal-SIAP - Padrón abril 2021

### Capacitación de Técnicos, Administrativos y de Servicio (TAS) - 2021

Nº Total de asistentes a cursos	41
---------------------------------	----

Fuente: Instituto de Capacitación y Formación - ICF

## EJECUCIÓN PRESUPUESTAL - 2021

Retribuciones Personales	Gastos de funcionamiento	Inversiones	Ejecución 2021
322.949.380	7.424.938	14.445.303	<b>344.819.621</b>
94%	2%	4%	<b>100%</b>

Nota: Precios corrientes.

Incluye todas las financiaciones, excepto Tipo de Crédito 2: Multas y Licencias sin sueldo y Tipo de Crédito 1: Saldos de Ejercicios anteriores

Fuente: Dirección General de Administración Financiera - DGAF

## EDUCACIÓN PERMANENTE

### Cursos y participantes - 2021

Cursos	Montevideo	Interior	Total
Nº de cursos	41	1	42
Participantes	7.434	13	7.447
<b>Total</b>			

Fuente: Comisión Sectorial de Educación Permanente - CSEP

## OFERTA ACADÉMICA - 2022

Carreras de Grado	Se dicta en	Plan de estudio	Duración en años	Créditos / Horas
Licenciatura en Enfermería (Profesionalización de Auxiliar de Enfermería)	Montevideo	1990	3	3.000
Licenciatura en Enfermería	Montevideo, Salto, Rocha	2016	4,5	360 Cr.
<b>Títulos Intermedios</b>				
Título de Auxiliar de Enfermería	Montevideo, Salto, Rivera,	2016	2,5	200 Cr.
<b>Títulos pre-universitarios</b>				
Auxiliar de Enfermería	Montevideo	1981	1,5	1.518
<b>Carreras de Posgrado</b>				
Maestría en Atención a la Salud en el Primer Nivel - Maestría en Salud Comunitaria	Montevideo	2011	2,5	1.500/100 Cr.
Maestría en Gestión de Servicios de Salud	Montevideo	2011	2,5	1.500/100 Cr.
Maestría en Salud Mental	Montevideo	2011	2,5	1.500/100 Cr.
Especialización en Cuidados Intensivos	Montevideo,	2012	1	900/60 Cr.
Especialización en Cuidados Intensivos en Infancia y Adolescencia	Montevideo	2015	1	900/60 Cr.
Especialización en Gestión de Serv. de Salud de Enfermería (tít. intermedio)	Montevideo	2011	2	1.050/70 Cr.
Especialización en Nefrología	Montevideo	2015	1	900/60 Cr.
Especialización en Neonatología	Montevideo	2015	1,5	1.800/120 Cr.
Especialización en Oncología	Montevideo	2015	1	900/60 Cr.
Especialización en Salud Familiar y Comunitaria	Montevideo,	2012	1	960/62 Cr.
Especialización en Urgencia y Emergencia	Montevideo	2016	1	900/60 Cr.
Especialización en Salud Mental y Psiquiatría	Montevideo	2019	1	900/60 Cr.

**Fuente:** Facultad de Enfermería

**Notas:** (1) Código CINE: Clasificación Internacional Normalizada de la Educación

Los códigos corresponden a:

Nivel 5: Educación terciaria de ciclo corto

Nivel 6: Educación terciaria de grado

Nivel 7: Maestría, especialización o equivalente





UNIVERSIDAD  
DE LA REPÚBLICA  
URUGUAY

Universidad de la República - Uruguay

Producción y elaboración de contenidos:

Dirección General de Planeamiento

<https://planeamiento.udelar.edu.uy>

Correo: [dgplan@udelar.edu.uy](mailto:dgplan@udelar.edu.uy)