

SÍNTESIS ESTADÍSTICA POR SERVICIO UNIVERSITARIO

Datos 2021

FACULTAD de PSICOLOGÍA

Universidad de la República



ESTUDIANTES

Ingresos de estudiantes a servicio por sexo - 2021

Servicio	Varón	Mujer	Total	Porcentaje
Psicología (Montevideo)	671	2.248	2.919	95,2%
Psicología (Paysandú)	11	75	86	2,8%
Psicología (Salto)	11	50	61	2,0%
Total	693	2.373	3.066	100,0%
Porcentaje	22,6%	77,4%	100,0%	

Fuente: Sistema de Gestión Administrativa de la Enseñanza - SGAE

Generación de ingreso a Servicio: comprende a todos los estudiantes que ingresan por primera vez al servicio, en un año dado, a alguna carrera terciaria y/o de grado. Se considera cada carrera compartida y cada CIO como un servicio aparte. (Resolución N° 15 del CDC, de fecha 23/10/12)

Ingresos de estudiantes a carrera por sexo - 2021

Carreras	Varón	Mujer	Total	Porcentaje
Licenciado en Psicología	671	2.248	2.919	95,2%
Licenciado en Psicología (Paysandú)	11	75	86	2,8%
Licenciado en Psicología (Salto)	11	50	61	2,0%
Total	693	2.373	3.066	100,0%
Porcentaje	22,6%	77,4%	100,0%	

Fuente: Sistema de Gestión Administrativa de la Enseñanza - SGAE

Generación de Ingreso a Carrera: comprende a los estudiantes que ingresan por primera vez a una carrera terciaria y/o de grado, en un año dado. No se consideran los estudiantes que ingresan a la carrera a través de un CIO o de un ciclo básico común en años anteriores. No se incluyen los estudiantes con inscripción provisoria por previas, ni los de intercambio. Se incluyen los estudiantes de cortesía diplomática. (Resolución N°15 del CDC de fecha 23/10/12)

Edad de los estudiantes que ingresan - 2021

Edad al ingreso	Varón	Mujer	Total
Media	24,1	25,3	25,0
Mediana	21,0	22,0	21,0

Fuente: Sistema de Gestión Administrativa de la Enseñanza - SGAE

Estudiante activo 2021

Facultad de Psicología	14.881	Estudiante Activo: Comprende a los estudiantes que registran alguna actividad de rendición de curso o examen en los años 2019 a 2020 en cualquier unidad curricular básica de al menos una carrera del Servicio, y a la generación de ingreso al Servicio del año 2021. Se incluyen en esta definición los niveles de formación y certificaciones contemplados en la Ordenanza de Grado.
------------------------	--------	---

Fuente: Sistema de Gestión Administrativa de la Enseñanza - SGAE

FormA-Estudiantes 2021

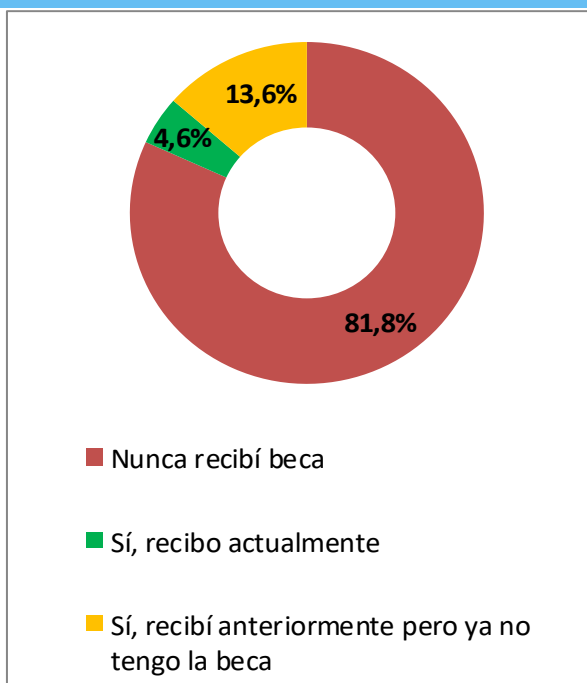
El FormA-Estudiantes es un relevamiento continuo de carácter obligatorio para todos los estudiantes de carreras de grado. Los datos corresponden a las respuestas de los estudiantes del servicio que completaron el formulario durante el año 2021.

Sexo de los estudiantes - 2021

Sexo	Porcentaje
Varón	22,1%
Mujer	77,9%
Total	100,0%

Fuente: FormA-Estudiantes 2021

Becas de los estudiantes - 2021



Fuente: FormA-Estudiantes 2021

Nota: Los porcentajes corresponden a inscripciones a carrera. Un mismo estudiante puede estar inscripto en más de una carrera y, por lo tanto, puede percibir más de un tipo de beca.

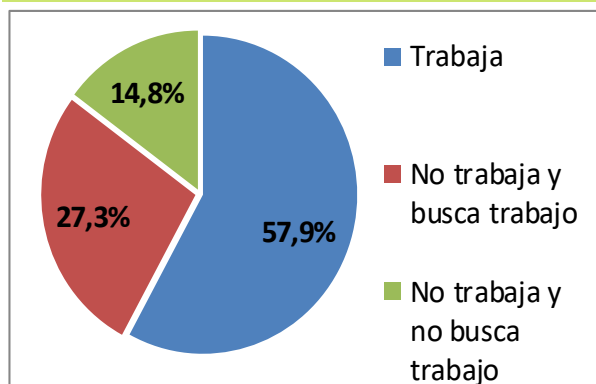
Educación de los padres - 2021

Nivel de educación	Porcentaje
Sin instrucción	0,2%
Educación Primaria incompleta	2,2%
Educación Primaria completa	10,3%
Educación Media incompleta	24,7%
Educación Media completa	16,8%
Terciaria/Grado incompleta	10,8%
Terciaria/Grado completa	27,8%
Posgrado incompleto	0,3%
Posgrado completo	5,3%
No sabe	1,6%
Total	100,0%

Fuente: FormA-Estudiantes 2021

Nota: El porcentaje corresponde al máximo nivel educativo alcanzado por alguno de los padres

Condición de actividad de los estudiantes - 2021



Fuente: FormA-Estudiantes 2021

Dificultades de los estudiantes - 2021

Niveles de dificultad	Ver	Oír	Caminar	Entender
No tengo dificultad	73,9%	97,2%	98,0%	92,7%
Sí, alguna dificultad	23,6%	2,4%	1,7%	6,8%
Sí, mucha dificultad	2,3%	0,2%	0,2%	0,4%
Sí, no puedo hacerlo	0,2%	0,2%	0,1%	0,1%
Total	100,0%	100,0%	100,0%	100,0%

Fuente: FormA-Estudiantes 2021

EGRESADOS

Egresados por carrera y sexo - 2020

Carreras	Varón	Mujer	Total	Porcentaje
Licenciado en Psicología	85	296	381	88,4%
Licenciado en Psicología (Paysandú)	0	13	13	3,0%
Licenciado en Psicología (Salto)	6	31	37	8,6%
Total	91	340	431	100,0%
Porcentaje	21,1%	78,9%	100,0%	

Fuente: Sistema de Gestión Administrativa de la Enseñanza - SGAE

Edad de los egresados - 2020

Edad al egreso	Varón	Mujer	Total
Media	31,1	30,5	30,6
Mediana	28,0	27,0	27,0

Fuente: Sistema de Gestión Administrativa de la Enseñanza - SGAE

Egresados según lugar de nacimiento - 2020

Lugar de nacimiento	Porcentaje
Montevideo	55,9%
Interior	40,6%
Sin dato	0,2%
Exterior	3,3%
Total	100,0%

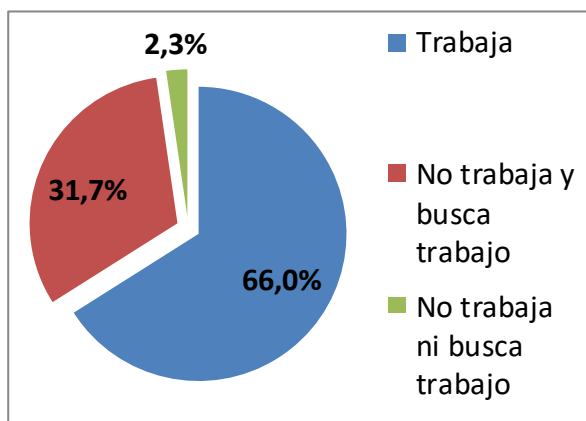
Fuente: FormA- Egresos 2020

Egresados según lugar de residencia - 2020

Lugar de residencia	Porcentaje
Montevideo	65,5%
Interior	33,8%
Exterior	0,7%
Total	100,0%

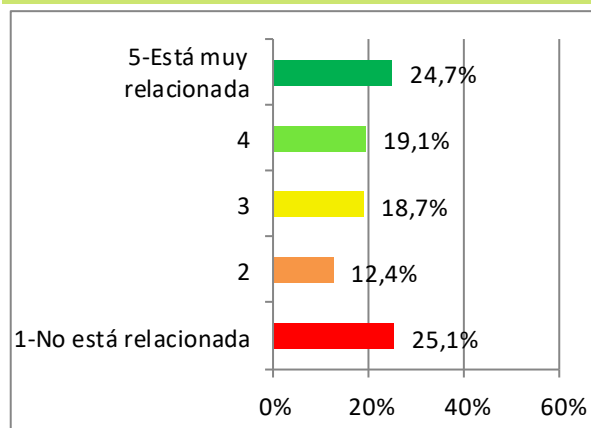
Fuente: FormA- Egresos 2020

Situación laboral de los egresados - 2018



Fuente: FormA- Egresos 2020

Relación entre la ocupación y la carrera de los egresados - 2020



Fuente: FormA- Egresos 2020

ESTUDIANTES DE POSGRADO

Ingresos de estudiantes por carrera y sexo - 2021

Carreras	Varón	Mujer	Total	Porcentaje
Maestría en Psicología Clínica	12	28	40	17,5%
Maestría en Psicología Social	8	32	40	17,5%
Maestría en Psicología y Educación	9	27	36	15,7%
Especialización en Evaluación y Psicología	5	40	45	19,7%
Especialización en Psicogerontología	4	30	34	14,8%
Especialización en Psicología del Deporte y la Actividad Física	14	17	31	13,5%
Especialización en Psicología en Servicios de Salud	0	3	3	1,3%
Total	52	177	229	100,0%
Porcentaje	22,7%	77,3%	100,0%	

Fuente: Sistema de Gestión Administrativa de la Enseñanza - SGAE

Egresos de estudiantes por carrera y sexo - 2020

Carreras	Varón	Mujer	Total	Porcentaje
Maestría en Psicología Clínica	2	5	7	12,3%
Maestría en Psicología Social	3	1	4	7,0%
Maestría en Psicología y Educación	2	3	5	8,8%
Especialización en Psicología del Deporte y Actividad Física	14	6	20	35,0%
Especialización en Psicología en Servicios de Salud	1	6	7	12,3%
Especialización en Inclusión Social Educativa (*) (Salto)	2	12	14	24,6%
Total	24	33	57	100,0%
Porcentaje	42,1%	57,9%	100,0%	

Fuente: Sistema de Gestión Administrativa de la Enseñanza - SGAE

Nota: (*) Carrera dictada en conjunto con ANEP.

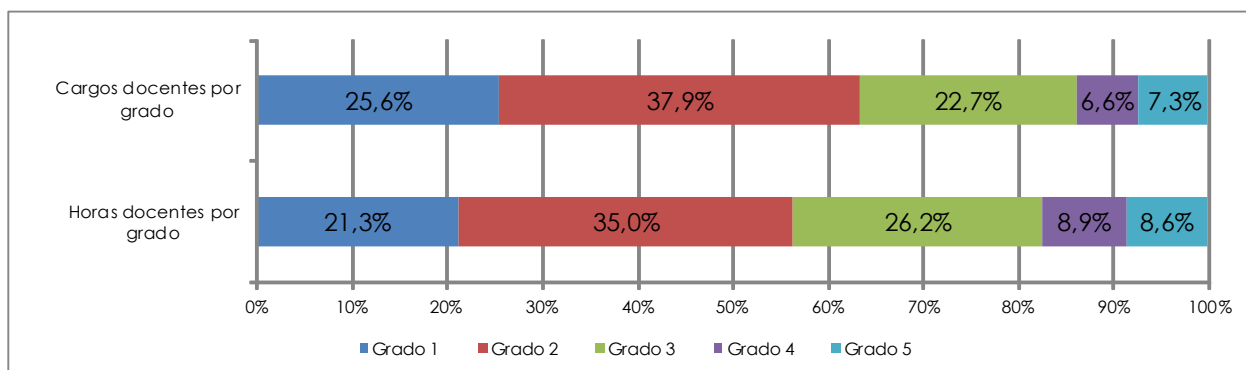
CAPITAL HUMANO - DOCENTES

Cargos y horas docentes por grado - 2021

	Grado 1	Grado 2	Grado 3	Grado 4	Grado 5	Total
Cargos	81	120	72	21	23	317
Horas	1.895	3.121	2.336	792	769	8.913
Horas Promedio	23,40	26,01	32,44	37,71	33,43	28,12

Docentes	79	120	71	21	22	313
-----------------	----	-----	----	----	----	------------

Fuente: Sistema Integral de Administración de Personal-SIAP - Padrón abril 2021



Fuente: Sistema Integral de Administración de Personal-SIAP - Padrón abril 2021

Cargos docentes por grado según dedicación horaria semanal - 2021

Horas por tramos	Mayor grado docente en el Servicio					Total	Porcentaje
	Grado 1	Grado 2	Grado 3	Grado 4	Grado 5		
Hasta 10	11	6	2	1	0	20	6,31%
11 a 20	37	49	14	0	2	102	32,18%
21 a 30	21	38	17	1	5	82	25,87%
31 a 40	9	17	16	8	10	60	18,93%
Más de 40	3	3	2	2	0	10	3,15%
Dedicación Total	0	7	21	9	6	43	13,56%
Total	81	120	72	21	23	317	100,00%

Fuente: Sistema Integral de Administración de Personal-SIAP - Padrón abril 2021

CAPITAL HUMANO - FUNCIONARIOS TÉCNICOS, ADMINISTRATIVOS y de SERVICIO

Cargos y Horas Técnicos, Administrativos y de Servicio (TAS) por escalafón - 2021

Escalafón	Cargos	Porcentaje	Horas	Porcentaje
A - Profesional	6	6,12%	252	6,15%
B - Técnico	2	2,04%	88	2,15%
C - Administrativo	51	52,04%	2.060	50,29%
D - Especializado	5	5,10%	200	4,88%
E - Oficios	16	16,33%	760	18,55%
F - Servicios Generales	17	17,35%	688	16,80%
Q- Particular Confianza	1	1,02%	48	1,17%
R - Renovación Pte. Conocimiento	0	0,00%	-	0,00%
Total	98	100,00%	4.096	100,00%

Fuente: Sistema Integral de Administración de Personal-SIAP - Padrón abril 2021

Capacitación de Técnicos, Administrativos y de Servicio (TAS) - 2021

Nº Total de asistentes a cursos	65
---------------------------------	----

Fuente: Instituto de Capacitación y Formación - ICF

EJECUCIÓN PRESUPUESTAL - 2021

Retribuciones Personales	Gastos de funcionamiento	Inversiones	Ejecución 2021
445.430.161	27.599.734	17.108.976	490.138.871
91%	6%	3%	100%

Nota: Precios corrientes.

Incluye todas las financiaciones, excepto Tipo de Crédito 2: Multas y Licencias sin sueldo y Tipo de Crédito 1: Saldos de Ejercicios anteriores

Fuente: Dirección General de Administración Financiera - DGAF

EDUCACIÓN PERMANENTE

Cursos y participantes - 2021

Cursos	Montevideo	Interior	Extranjeros	Total
Nº de cursos	118	-	14	132
Participantes	2.765	-	113	2.878
Total	2.883	0	127	3.010

Fuente: Comisión Sectorial de Educación Permanente - CSEP

OFERTA ACADÉMICA - 2022

Carreras de Grado	Se dicta en	Plan de estudio	Duración en años	Créditos / Horas
Licenciatura en Psicología	Montevideo, Salto, Paysandú	2013	4	320 Cr.
Carreras de Posgrado				
Doctorado en Psicología	Montevideo	2014	2 a 5	232 Cr.
Maestría en Ciencias Cognitivas (CC)	Montevideo	2015	2	100 Cr.
Maestría en Derechos de Infancia y Políticas Públicas (CC)	Montevideo	2006	2	100 Cr.
Maestría en Psicología Clínica	Montevideo	2008	2	100 Cr.
Maestría en Psicología y Educación Opciones: Educación Especial, Educación Superior Universitaria, Niños y Adolescentes	Montevideo	2004	2	100 Cr.
Maestría en Psicología Social	Montevideo	2008	2	100 Cr.
Diploma en Psicogerontología	Montevideo	2012	2	60 Cr.
Posgrado en Transformación Organizacional (CC)	Montevideo	2011	1,5	65 Cr.
Especialización en Evaluación Psicológica Opciones: Evaluación Clínica, Evaluación Psicolaboral, Psicología Judicial y Forense	Montevideo	2012	2	60 Cr.
Especialización en Estrategias de Intervención en usos Problemáticos de Drogas	Montevideo	2021	1	60 Cr.
Especialización en Psicología del Deporte y la Actividad Física	Montevideo	2017	1,5	60 Cr.
Especialización en Psicología en Servicios de Salud	Montevideo	2012	2	60 Cr.

Fuente: Facultad de Psicología

Notas: (CC) - Carrera Compartida



UNIVERSIDAD
DE LA REPÚBLICA
URUGUAY

Universidad de la República - Uruguay

Producción y elaboración de contenidos:

Dirección General de Planeamiento

<https://planeamiento.udelar.edu.uy>

Correo: dgplan@udelar.edu.uy